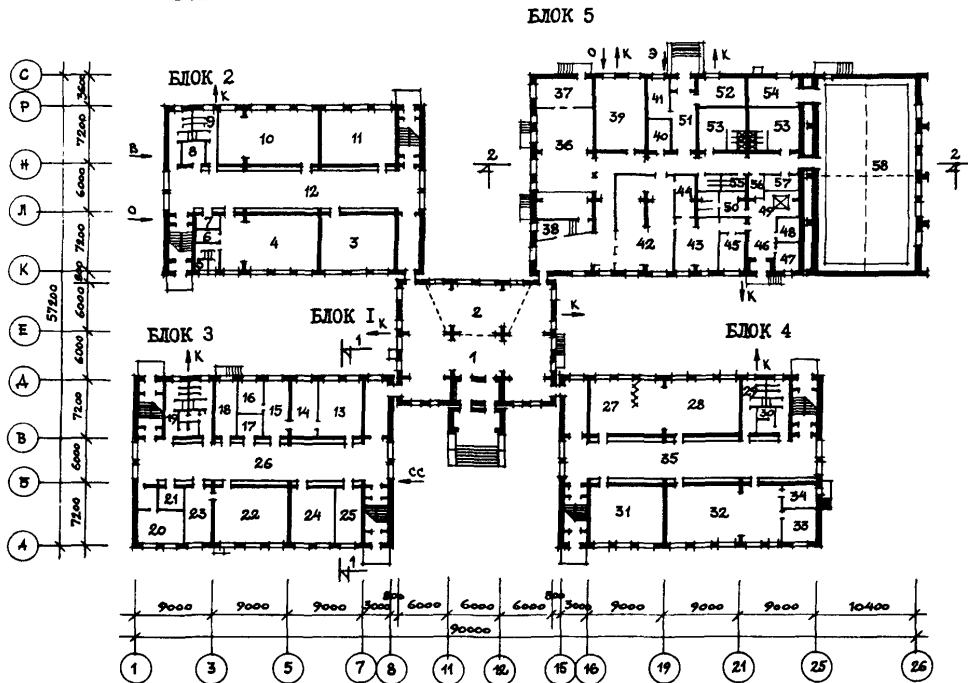


<p>К-2</p>	<p align="center">СТРОИТЕЛЬНЫЙ КАТАЛОГ Часть 2 ТИПОВЫЕ ПРОЕКТЫ ПРЕДПРИЯТИЯ, ЗДАНИЯ И СООРУЖЕНИЯ</p>	<p align="right">221-1-672с.13.90</p>
<p>СССР</p>	<p align="center">ШКОЛА НА II КЛАССОВ (422 УЧАЩИХСЯ) В КОНСТРУКЦИЯХ СЕРИИ I.090.1-2с ДЛЯ СТРОИТЕЛЬСТВА В АРМЯНСКОЙ ССР В РАЙОНАХ СЕЙСМИЧНОСТЬЮ 9 БАЛЛОВ</p>	<p>УДК 727.1</p>
<p>ЦИТП</p>		
<p>ИЮНЬ 1990</p>	<p align="center">ЗОНАЛЬНЫЙ ТИПОВОЙ ПРОЕКТ</p>	<p align="right">На 5-ти страницах Страница 1</p>

ФАСАД I-26



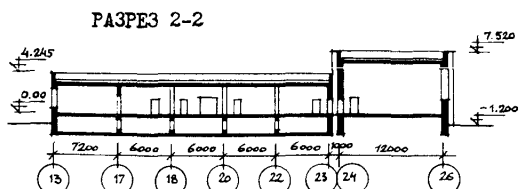
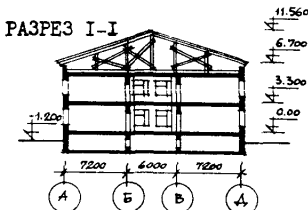
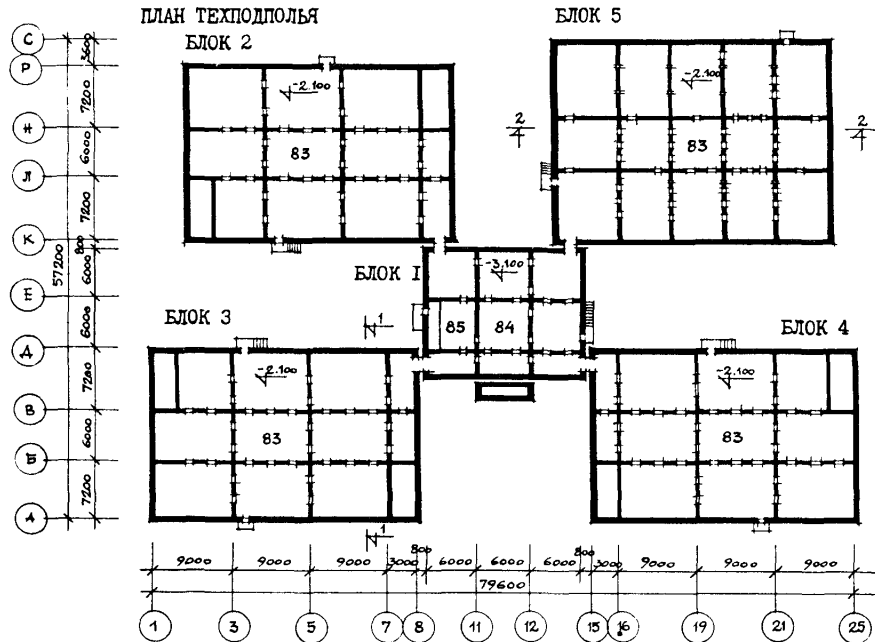
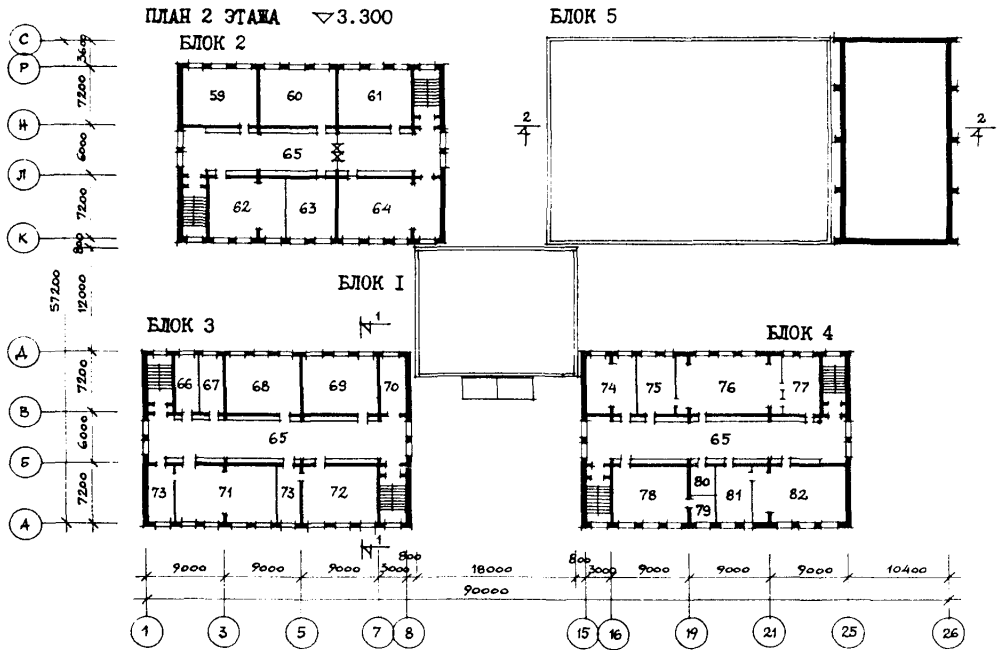
ПЛАН I ЭТАЖА ∇ 0.00



ШКОЛА НА II КЛАССОВ (422 УЧАЩИХСЯ) В КОНСТРУКЦИЯХ СЕРИИ I.090.I-2с ДЛЯ СТРОИТЕЛЬСТВА В АРМЯНСКОЙ ССР В РАЙОНАХ СЕЙСМИЧНОСТИ 9 БАЛЛОВ

ЗОНАЛЬНЫЙ
ТИПОВОЙ ПРОЕКТ
221-I-672с.13.90

Страница 2



ШКОЛА НА II КЛАССОВ (422 УЧАЩИХСЯ) В КОНСТРУКЦИЯХ СЕРИИ I.090.I-2с ДЛЯ СТРОИТЕЛЬСТВА В АРМЯНСКОЙ ССР В РАЙОНАХ СЕЙСМИЧНОСТИ 9 БАЛЛОВ			ЗОНАЛЬНЫЙ ТИПОВОЙ ПРОЕКТ 22I-I-672с. I3.90		Страница 3
Но-мер	Наименование	Площадь м2	Но-мер	Наименование	Площадь м2
ПЛАН I ЭТАЖА НА ОТМ. 0.00			ПЛАН 2 ЭТАЖА НА ОТМ. 3.30		
БЛОК I			БЛОК 2		
1	Вестибюль	192,35	59	Класс III	61,92
2	Гардероб	51,30	60	Класс IV	62,06
БЛОК 2			61	Библиотека	62,06
3	Класс I	62,06	62	Комната продленного дня	62,16
4	Спальня-игровая	83,26	63	Кружковая	41,21
5	Санузел	8,90	64	Кабинет профориента ции	82,98
6	Бельевая	4,42	65	Рекреация	143,34
7	Гардероб	6,11	БЛОК 3		
8	Гардероб	10,30	66	Пионерская комната	19,66
9	Санузел	21,00	67	Комната ВЛКСМ	20,88
10	Мастерская трудового обучения	83,26	68	Кабинет родного языка	62,06
11	Класс II	62,06	69	Кабинет русского языка	62,06
12	Рекреация	143,34	70	Кабинет самоуправления	19,80
БЛОК 3			71	Кабинет вычислительной техники	84,03
13	Учительская	41,59	72	Кабинет математики	62,06
14	Кабинет директора	19,66	73	Лаборантская	19,80
15	Канцелярия	19,66	БЛОК 4		
16	Кабинет завуча	12,66	74	Кружок юных натуралистов	40,86
17	Уборочный инвентарь	8,13	75	Лаборантская биологии	34,05
18	Комната преподавателя внеклассной работы	19,66	76	Лаборантская биологии и химии	77,22
19	Санузлы	28,22	77	Лаборантская химии	34,05
20	Кабинет врача	26,01	78	Военный кабинет	62,06
21	Кладовая	9,47	79	Инвентарная	9,53
22	Кабинет истории и географии	62,06	80	Комната хранения оружия	9,80
23	Лаборантская	19,66	81	Лаборантская физики	32,22
24	Кабинет иностранного языка	41,59	82	Лаборатория физики	71,60
25	Комната техперсонала	19,66	ПЛАН ТЕХПОДПОЛЬЯ		
26	Рекреация	143,34	83	Техподполье	2343,9
БЛОК 4			84	Подвал	219,12
27	Мастерская кулинарии	50,00	85	Венткамера	33,71
28	Мастерская по обработке тканей	75,24			
29	Санузлы	25,40			
30	Комната личной гигиены	6,35			
31	Кабинет черчения	62,06			
32	Комбинированная мастерская	96,35			
33	Комната мастера	16,00			
34	Склад	11,26			
35	Рекреация	143,34			
БЛОК 5					
36	Актный зал со сценой	100,17			
37	Иноаппаратная	23,86			
38	Инвентарная	14,04			
39	Венткамера	51,63			
40	Электрошитовая	9,08			
41	Фотолаборатория	17,25			
42	Обеденный зал	92,00			
43	Горячий цех	36,50			
44	Моечная	16,41			
45	Заготовочный цех	22,60			
46	Загрузочная	17,60			
47	Кладовая сухих продуктов	9,02			
48	Кладовая овощей	10,22			
49	Холодильная камера	14,00			
50	Гардероб персонала с санузлом и душем	16,36			
51	Вестибюль	19,86			
52	Гардероб	17,50			
53	Раздевалки	66,80			
54	Снарядная	17,40			
55	Санузлы	17,14			
56	Инвентарная	4,33			
57	Комната тренера	14,70			
58	Спортзал	271,40			

ШКОЛА НА II КЛАССОВ (422 УЧАЩИХСЯ) В КОНСТРУКЦИЯХ СЕРИИ I.090.I-2с ДЛЯ СТРОИТЕЛЬСТВА В АРМЯНСКОЙ ССР В РАЙОНАХ СЕЙСМИЧНОСТЬЮ 9 БАЛЛОВ	ЗОНАЛЬНЫЙ ТИПОВОЙ ПРОЕКТ 22I-I-672с.13.90	Страница 4
<p>D2BA СТРОИТЕЛЬНЫЕ КОНСТРУКЦИИ И ИЗДЕЛИЯ</p> <p>Конструктивная схема - с продольными и поперечными несущими стенами</p> <p>Фундаменты - ленточные монолитные железобетонные из бетона В12.5</p> <p>Перекрытия - сборные железобетонные плиты по серии I.090.I-2с вып.5-2. Типоразмеров - 5</p> <p>Покрытие - спортивного зала - монолитное железобетонное из бетона В25</p> <p>Стены наружные цокольные - однослойные панели $\gamma = 1200$ кг/м³ толщиной 250 мм по серии I.090.I-2с вып.1-4. Типоразмеров - 4</p> <p>Стены наружные - однослойные панели $\gamma = 1100$ кг/м³ толщиной 300 мм по серии I.090.I-2с вып.2-II. Типоразмеров - 11</p> <p>Стены спортивного зала - монолитные из туфобетона $\gamma = 1650$ кг/м³ толщиной 500 мм</p> <p>Стены внутренние цокольные - однослойные панели из тяжелого бетона толщиной 160 мм по серии I.090.I-2с вып.3-2. Типоразмеров - 4</p> <p>Стены внутренние - однослойные панели из тяжелого бетона толщиной 160 мм по серии I.090.I-2с вып.4-6. Типоразмеров - 7</p> <p>Перегородки - поэлементной сборки из гипсоволокнистых листов на металлическом каркасе по серии I.23I.9-10, вып.8</p> <p>Крыша - с холодным чердаком и наружным водостокком (блоки 2,3,4), совмещенная (блоки 1,5)</p> <p>Кровля - из асбестоцементных листов ГОСТ 20430-84 по деревянной обрешетке (блоки 2,3,4), рулонная плоская из 4-х слоев рубероида с защитным слоем из гравия</p> <p>Лестницы - сборные железобетонные по серии I.050.I-2 вып.1. Типоразмеров - 3</p> <p>Полы - линолеум, керамическая плитка, бетонные, мозаичные, реечные по серии 2.244-I, вып.4</p> <p>Окна - по серии I.236.5-12 вып.1 ч.1 и 2. Типоразмеров - 5</p> <p>Двери наружные - по серии I.136.5-19, типоразмеров - 3</p> <p>Двери внутренние - по ГОСТ 6629-88. Типоразмеров - 4</p> <p>Наибольшая масса монтажного элемента (внутренняя стеновая панель) - 6,85т</p>	<p>H5UA ОТДЕЛКА</p> <p>НАРУЖНАЯ</p> <p>Панели наружных стен окрашиваются красками ПХВ</p> <p>ВНУТРЕННЯЯ</p> <p>Окраска, побелка, облицовка глазурованной плиткой</p> <p>СЗГА ИНЖЕНЕРНОЕ ОБОРУДОВАНИЕ</p> <p>Водопровод - хозяйственно-питьевой от наружных сетей. Напор на вводе - $H=17,0$ м</p> <p>Канализация - бытовая и производственная во внешнюю сеть</p> <p>Отопление - центральное, водяное, от наружных сетей. Система однотрубная с нижней разводкой. Параметры теплоносителя 95-70оС</p> <p>Вентиляция - приточно-вытяжная с механическим и естественным побуждением</p> <p>Горячее водоснабжение - централизованное</p> <p>Электроснабжение - от внешних сетей напряжением 380/220В</p> <p>Освещение - люминесцентные светильники и лампы накаливания</p> <p>Устройства связи - радиофикация, телефонизация, электрочасофикация, телевидение</p>	<p>C2ED ОСНАЩЕНИЕ ЗДАНИЯ</p> <p>Кинооборудование: киноустановка, узкоплочная 16 мм, передвижная; киноаппарат "Украина" - 7 м. Подвижная и стационарная мебель. Приборы инженерного оборудования</p> <p>J30B НОРМАТИВНОЕ ЗНАЧЕНИЕ ВЕТРОВОГО ДАВЛЕНИЯ - 0,48 кПа / 48 кгс/м²</p> <p>J3NB НОРМАТИВНОЕ ЗНАЧЕНИЕ БЕСА СНЕГОВОГО ПОКРОВА - 1,5 кПа / 150 кгс/м²</p> <p>R2CO СТЕПЕНЬ ОГНЕСТОЙКОСТИ - вторая</p> <p>N1BD РАСЧЕТНАЯ ТЕМПЕРАТУРА НАРУЖНОГО ВОЗДУХА минус 25°С</p> <p>G2ED КЛИМАТИЧЕСКИЙ ПОДРАЙОН СССР - ПВ</p> <p>G2EE ИНЖЕНЕРНО-ГЕОЛОГИЧЕСКИЕ УСЛОВИЯ обычные</p> <p>G2MQ СЕЙСМИЧНОСТЬ - 9 баллов</p>

ШКОЛА НА II КЛАССОВ (422 УЧАЩИХСЯ) В КОНСТРУКЦИЯХ СЕРИИ I.090.1-2с ДЛЯ СТРОИТЕЛЬСТВА В АРМЯНСКОЙ ССР В РАЙОНАХ СЕЙСМИЧНОСТИ 9 БАЛЛОВ				ЗОНАЛЬНЫЙ ТИПОВОЙ ПРОЕКТ 22I-I-672с. I3.90		Страница 5	
Наименование		Всего удельный показатель		Наименование		Всего Удельный показатель	
VIIA СТОИМОСТЬ				V4KA ЭКСПЛУАТАЦИОННЫЕ ПОКАЗАТЕЛИ			
VIIA	Общая сметная стоимость	тыс. руб.	914,89 -	V4KH	Расход воды	м3/сут	13,95 -
VIIA	в том числе: строительно-монтажных работ	"	746,31 -	V4KH	холодной горячей	м3/ч то же	2,58 - 1,45 -
VIIA	оборудования и мебели	"	168,58 -	V4KI	Канализационные стоки	"	4,03 -
VIIA	Стоимость строительно-монтажных работ на 1 м2 полезной площади	руб.	- 171,87	V4KN	Тепла	кВт/ккал/ч	737,480 - 634120
VIIA	То же, 1 м3 строительного объема здания	"	- 30,71		в том числе: на отопление	"	338,57 - 291120
VIIA	Стоимость общая на расчетный показатель	"	- 2167,99		на вентиляцию	"	297,73 - 256000
VIIA	ТРУДОЕМКОСТЬ				на горячее водоснабжение	"	101,18 - 87000
VIIA	Построечные трудовые затраты	чел. "дн.	12636,5 -		Тепла на отопление 1 м2 полезной площади	"	- 0,078 67,044
VIIA	То же, на 1м2 полезной площади	"	- 2,91	V4KK	Потребная электрическая мощность	кВт	291,6 -
VIIA	То же, на 1 м3 строительного объема здания	"	- 0,52	ТЕХНИЧЕСКИЕ ХАРАКТЕРИСТИКИ			
VIIA	То же, на расчетный показатель	"	- 29,94	G3NB	Объем строительный зданий в том числе: подземной части здания	м3	24298,8 - 6801,4 -
VIIA	РАСХОДЫ			VINW	Объем строительный на 1м2 общей площади	"	- 4,697
VIIA	Расход строительных материалов				То же, на 1м2 нормируемой площади (K ₂)	"	- 6,128
VIIA	Цемент	т	1236,4 -	VINP	То же, на расчетный показатель	"	- 57,58
VIIA	Цемент, приведенный к марке 400	"	1207,0 -	G3OC	Площадь застройки	м2	3276,36 -
VIIA	То же, на 1м2 полезной площади	"	- 0,28	G3OB	общая	"	5173,00 -
VIIA	То же, на 1м3 строительного объема	"	- 0,05	VIOK	общая на расчетный показатель	"	- 12,25
VIIA	Сталь	т	166,67 -	G3OQ	нормируемая	"	3965,0 -
VIIA	Сталь, приведенная к классу А1 и Ст.3	"	229,5 -		То же, на расчетный показатель	"	- 9,396
VIIA	То же, на 1м2 полезной площади	"	- 0,053		То же, на 1м2 общей площади (K ₁)	"	- 0,766
VIIA	То же, на расчетный показатель	"	- 0,544		Полезная	"	4342,19 -
VIIA	Бетон и железобетон в том числе:	м3	3871,56	ДОПОЛНИТЕЛЬНЫЕ ДАННЫЕ			
VIIA	монолитный	"	1639,00 -	Расчетный показатель - I ученическое место.			
VIIA	сборный тяжелый	"	2232,56 -	Сметная стоимость определена в нормах и ценах 1984 года для Армянской ССР			
VIIA	Бетон и железобетон 1м2 полезной площади	"	- 0,892				
VIIA	То же, на расчетный показатель	"	- 9,174				
VIIA	Лесоматериалы	"	321,87 -				
VIIA	Лесоматериалы, приведенные к круглому лесу	"	565,24 -				
B7EA СОСТАВ ПРОЕКТНОЙ ДОКУМЕНТАЦИИ							
Альбом I - Архитектурно-строительные и технологические чертежи							
Альбом II - Санитарно-технические чертежи							
Альбом III - Задание заводу-изготовителю							
Альбом IV - Спецификация оборудования							
Альбом V - Ведомости потребности в материалах							
Альбом VI - Сметы							
Объем проектных материалов, приведенных к формату А4, - 1372 формата							
B7BA	АВТОР ПРОЕКТА	ЦНИИЭПграждансельстрой, 117279, Москва, Профсоюзная ул., 93а					
B7BA	УТВЕРЖДЕНИЕ	Утвержден Госстроем Армянской ССР Приказ № 9 от 30 января 1990 года					
B7BA	ПОСТАВЩИК	Армгипросельхоз, 375028, г.Ереван, ул. Киевян, 16					

Катал.л. № 065181