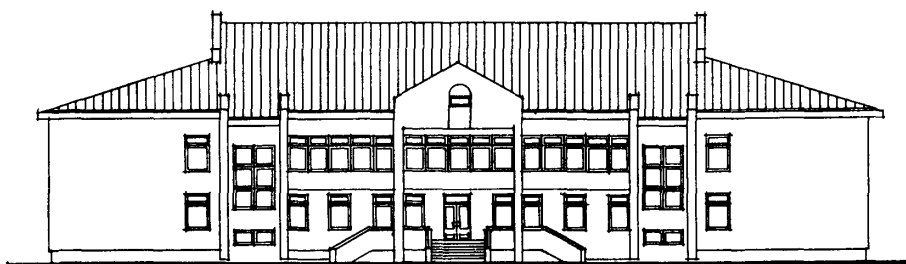
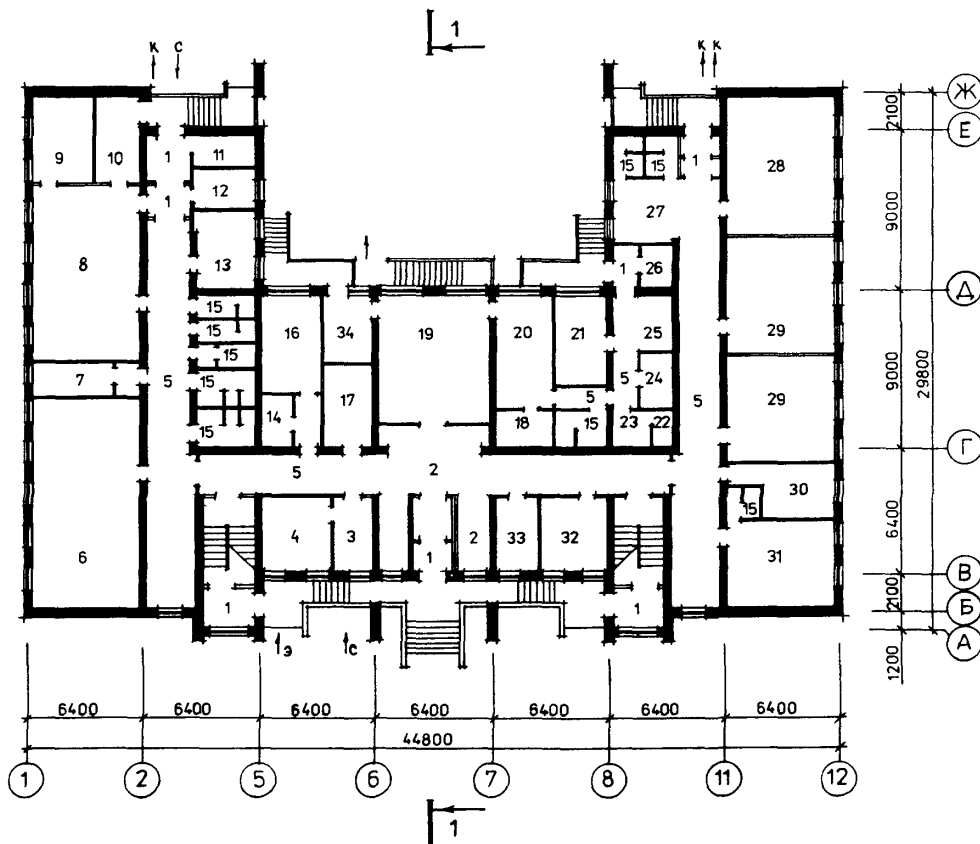


<p><b>СССР</b></p>	<p>СТРОИТЕЛЬНЫЙ КАТАЛОГ ЧАСТЬ 2 ТИПОВЫЕ ПРОЕКТЫ ПРЕДПРИЯТИЙ, ЗДАНИЙ И СООРУЖЕНИЙ</p>	<p>ЗОНАЛЬНЫЙ ТИПОВОЙ ПРОЕКТ 224-I-657.13.89</p>
<p><b>ЦИТП</b></p>	<p>СРЕДНЯЯ ОБЩЕОБРАЗОВАТЕЛЬНАЯ ШКОЛА НА II КЛАССОВ (132 учащихся) ДЛЯ УКРАИНСКОЙ ССР</p>	<p>УДК 727.1</p>
<p>ИЮНЬ <b>1990</b></p>		<p>На 3-х листах На 5-ти страницах Страница I</p>

ФАСАД I-12



ПЛАН I ЭТАЖА

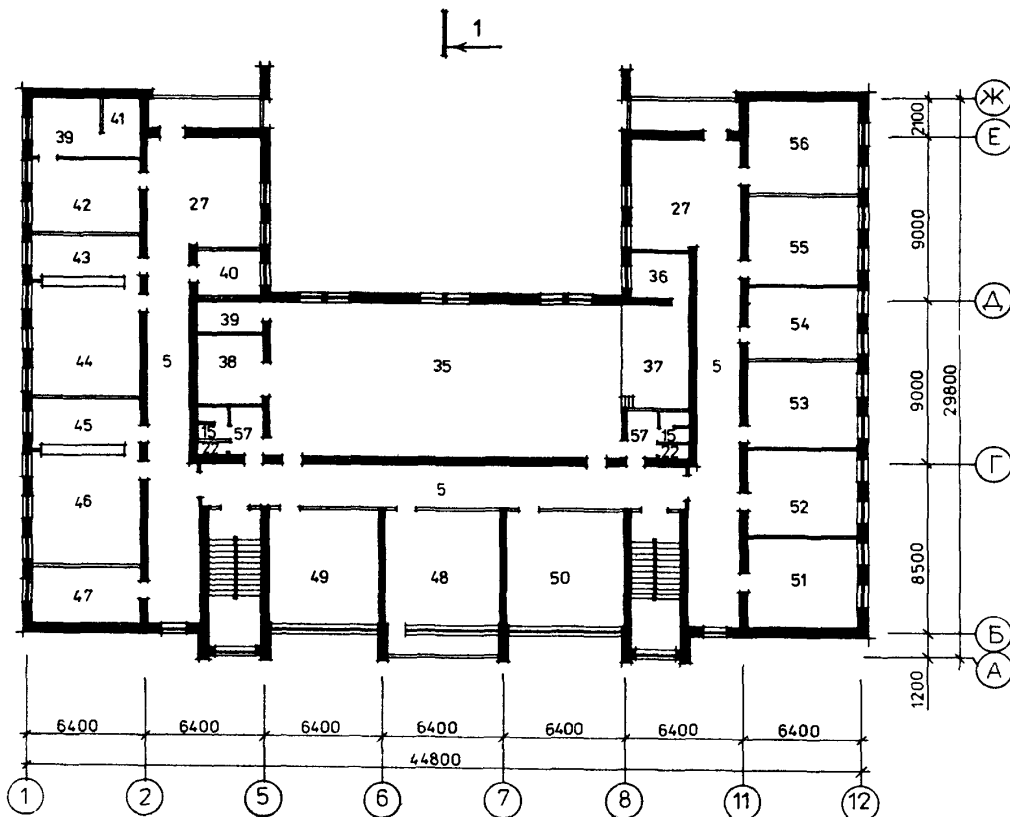


СРЕДНЯЯ ОБЩЕОБРАЗОВАТЕЛЬНАЯ ШКОЛА НА 11 КЛАССОВ  
(132 учащихся)  
ДЛЯ УКРАИНСКОЙ ССР

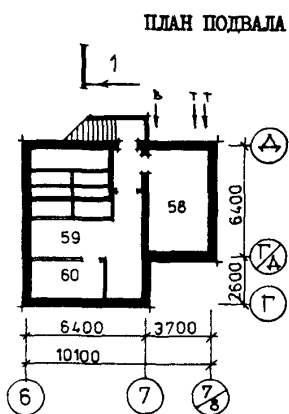
ЗОНАЛЬНЫЙ  
ТИПОВОЙ ПРОЕКТ  
224-1-657. I3.89

Лист I  
Страница 2

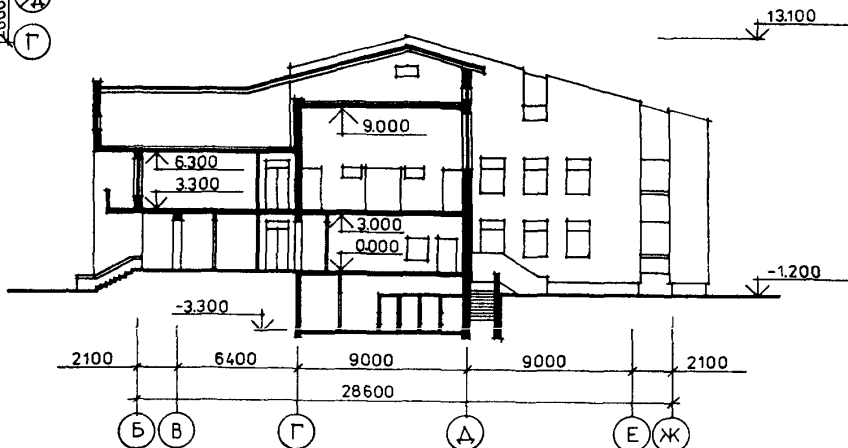
ПЛАН 2 ЭТАЖА



ПЛАН ПОДВАЛА



РАЗРЕЗ I-I



СРЕДНЯЯ ОБЩЕОБРАЗОВАТЕЛЬНАЯ ШКОЛА НА II КЛАССОВ  
(132 учащихся)  
ДЛЯ УКРАИНСКОЙ ССР

ЗОНАЛЬНЫЙ  
ТИПОВОЙ ПРОЕКТ  
224-I-657. I3.89

Лист 2  
Страница 3

ЭКСПЛИКАЦИЯ ПОМЕЩЕНИЙ

Но- мер	Наименование	Площадь м <sup>2</sup>	Но- мер	Наименование	Площадь м <sup>2</sup>
1	Тамбуры	35,70	31	Комната отдыха (спальня-игровая)	26,13
2	Вестибюль с гардеробной	37,92	32	Пионерская комната, комитет ВЛКСМ	11,8
3	Канцелярия	7,0	33	Комната ученического самоуправления	7,0
4	Кабинет директора	11,8	34	Моечная столовой посуды	9,88
5	Коридоры	330,16	35	Спортзал - актовый зал	162,16
6	Кабинет обслуживающих видов труда	69,37	36	Кабинет инструктора	8,93
7	Медицинская комната	10,0	37	Эстрада	19,91
8	Комбинированная мастерская	59,44	38	Снарядная	13,24
9	Инструментальная - комната мастера	15,40	39	Инвентарная	14,52
10	Кладовая хранения сырья и готовой продукции	11,20	40	Технический центр	8,44
11	Помещение для хранения хозинвентаря	5,62	41	Комната хранения оружия	4,5
12	Комната техперсонала	8,86	42	Военный кабинет	27,05
13	Помещение вых натуралистов	14,92	43	Лаборантская физики	14,85
14	Электрощитовая	5,15	44	Лаборатория физики и астрономии	33,69
15	Санузлы	42,98	45	Лаборантская химии	15,28
16	Учительская - методкабинет	17,35	46	Лаборатория химии и биологии	35,69
17	Фотолаборатория	11,18	47	Лаборантская биологии	15,96
18	Моечная кухонной посуды	6,18	48	Кабинет черчения	32,99
19	Обеденный зал	43,65	49	Кабинет по профориентации	33,05
20	Доготовочный цех	19,4	50	Кабинет информатики и ЭВТ	33,05
21	Овощной, мясо-рыбный цех	10,16	51	Кабинет иностранных языков	27,69
22	Душевые	4,10	52	Кабинет математики	28,17
23	Гардеробная персонала, бельевая	4,9	53	Кабинет истории	27,66
24	Кладовая сухих продуктов	5,62	54	Библиотека	21,40
25	Место для установки холодильной камеры	5,45	55	Кабинет русского языка	29,72
26	Кладовая овощей	4,64	56	Кабинет родного языка	27,64
27	Рекреационное помещение	97,70	57	Раздевальная	11,04
28	Помещение для трудового обучения	44,60	58	Теплопункт	20,33
29	Классное помещение	74,68	59	Венткамера	14,68
30	Кабинет завуча	14,14	60	Помещение шумоглушения	8,0

СРЕДНЯЯ ОБЩЕОБРАЗОВАТЕЛЬНАЯ ШКОЛА НА II КЛАССОВ (132 учащихся) ДЛЯ УКРАИНСКОЙ ССР		ЗОНАЛЬНЫЙ ТИПОВОЙ ПРОЕКТ 224-Г-657.13.89	Лист 2 Страница 4
<b>D2BA</b>	<b>СТРОИТЕЛЬНЫЕ КОНСТРУКЦИИ И ИЗДЕЛИЯ</b> Фундаменты - монолитные бутобетонные, бут марки 200, бетон класса В3,5 Стены - из керамического кирпича по ГОСТ 530-80. Перегородки - кирпичные и из гипсокартонных листов по серии I.23I.9-10 вып.2. Перемычки, прогоны - сборные железобетонные по сериям I.038.1-1 вып.1,2. I.225-2 вып.9,11. Типоразмеров - 13. I.225.1-3. Типоразмеров - 3. Типоразмеров - 1. Перекрытия - сборные железобетонные панели по серии I.14I-1 вып.60,63. Типоразмеров - 10. по серии I.24I-1 вып.39. Типоразмеров - 4. Крыша - скатная, чердачная, стропила из пиломатериалов. Кровля - из волнистых асбестоцементных листов унифицированного профиля по обрешетке из брусков. Лестницы - сборные железобетонные марши по серии I.25I.1-4 вып.1 Типоразмеров - 1 и площадки по серии I.252.1 - 4 вып.1 Типоразмеров - 1 Полы - линолеумные, бетонные, мозаичные, квадратные, из керамической плитки по серии 2.244-1 вып.4 Окна - деревянные по серии I.236.5-12 вып.1 части I и 2 Типоразмеров - 2. Индивидуальные. Типоразмеров - 4. Двери - внутренние деревянные по серии I.136-10. Типоразмеров - 5. Двери - деревянные наружные по серии I.136.5-19. Типоразмеров - 4. Индивидуальные. Типоразмеров - 1. Двери - деревянные противопожарные по серии I.236-5 вып.1. Типоразмеров - 1. Наибольшая масса монтажного элемента /панель перекрытия/ - 5,59 т	<b>H5UA</b>	<b>ОТДЕЛКА</b> <b>НАРУЖНАЯ</b> Из лицевого кирпича с расшивкой горизонтальных швов, облицовка керамической плиткой.  <b>ВНУТРЕННЯЯ</b> Облицовка гипсокартонными листами, штукатурка, затирка, покраска масляной краской и клееными составами, облицовка керамической плиткой, известковая побелка.
		<b>С3GA</b>	<b>ИНЖЕНЕРНОЕ ОБОРУДОВАНИЕ</b> Водопровод - система хозяйственно-питьевая от внешних сетей. Расчетный напор на вводе 27м.в.ст. Расчетный расход воды на хозяйственно-питьевые нужды - 1,2л/с. Канализация - бытовая во внешнюю сеть. Отопление - центральное, водяное от внешних сетей. Параметры теплоносителя T=96-70°C. Вентиляция - приточно-вытяжная с механическим побуждением и естественная. Горячее водоснабжение - централизованное от внешних сетей. Расчетный напор на вводе - 14м.в.ст. Расчетный расход воды - 0,8л/с. Электроснабжение - от внешней сети напряжением 380/220В. Устройства связи - радиофикация, телефонизация, электрофикация, телевидение, звонковая и пожарная сигнализация.
		<b>С2ED</b>	<b>ОСНАЩЕНИЕ ЗДАНИЯ</b> Оборудование пищеблока: плита электрическая ПЭ-0,51-01, шкаф жарочный ШЖЭ-0,85-01, устройство варочное УЭВ-60.
<b>J30B</b>	<b>НОРМАТИВНОЕ ЗНАЧЕНИЕ ВЕТРОВОГО ДАВЛЕНИЯ</b> - $\frac{38 \text{ кгс/м}^2}{0,38 \text{ кПа}}$	<b>J31B</b>	<b>НОРМАТИВНОЕ ЗНАЧЕНИЕ ВЕСА СНЕГОВОГО ПОКРОВА</b> - $\frac{70 \text{ кгс/м}^2}{0,70 \text{ кПа}}$
<b>R2CO</b>	<b>СТЕПЕНЬ ОГНЕСТОЙКОСТИ</b> - вторая		
<b>N1BD</b>	<b>РАСЧЕТНАЯ ТЕМПЕРАТУРА НАРУЖНОГО ВОЗДУХА</b> - минус 25°C /основное решение/, минус 20°C		
<b>G2DD</b>	<b>КЛИМАТИЧЕСКИЕ РАЙОНЫ УССР</b> - II,III	<b>G3EE</b>	<b>ИНЖЕНЕРНО-ГЕОЛОГИЧЕСКИЕ УСЛОВИЯ</b> - обычные

