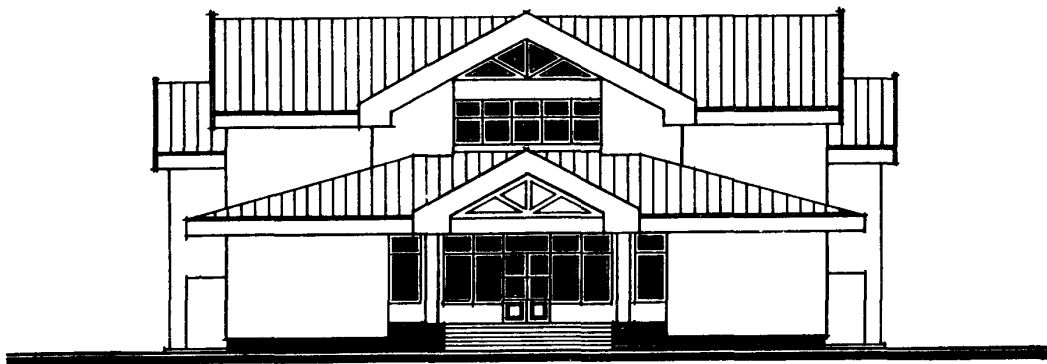
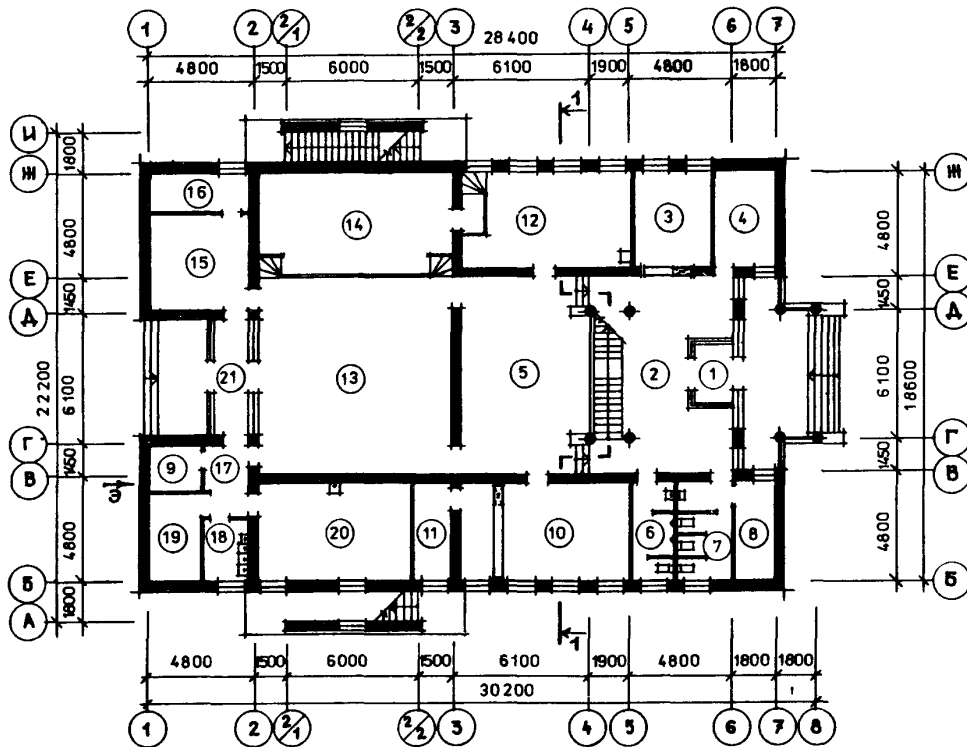


<p>СК-2</p>	<p>СТРОИТЕЛЬНЫЙ КАТАЛОГ ЧАСТЬ 2 ТИПОВЫЕ ПРОЕКТЫ ПРЕДПРИЯТИЙ, ЗДАНИЙ И СООРУЖЕНИЙ</p>	<p>ЗОНАЛЬНЫЙ ТИПОВОЙ ПРОЕКТ 264-10-7.13.90</p>
<p>АПП ЦИТП</p>	<p>КУЛЬТУРНО-ДОСУГОВЫЙ ЦЕНТР НА 150 ПОСЕТИТЕЛЕЙ С ЗАЛОМ НА 100 МЕСТ</p>	
<p>ОКТАБРЬ 1991</p>		<p>На 3-х листах На 6-ти страницах Страница I</p>

ФАСАД А-И



ПЛАН I ЭТАЖА

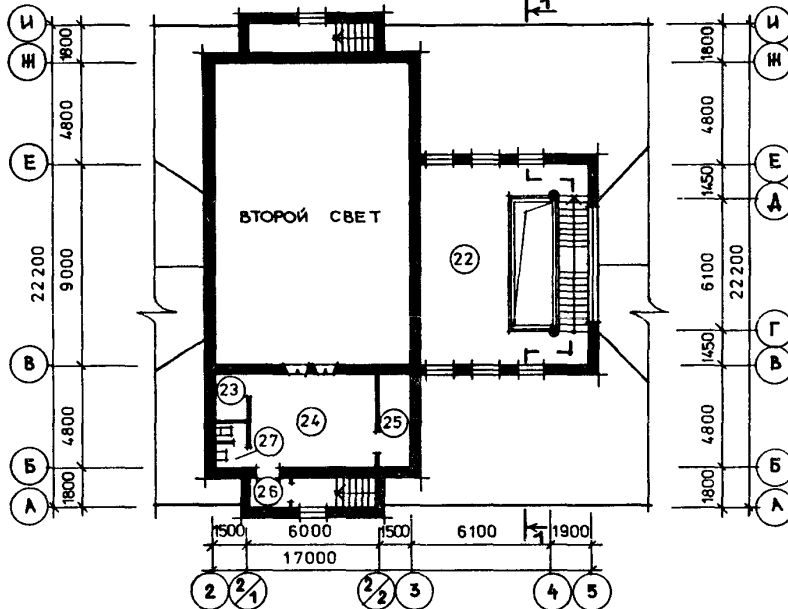


КУЛЬТУРНО-ДОСУГОВЫЙ ЦЕНТР НА 150 ПОСЕТИТЕЛЕЙ С
ЗАЛОМ НА 100 МЕСТ

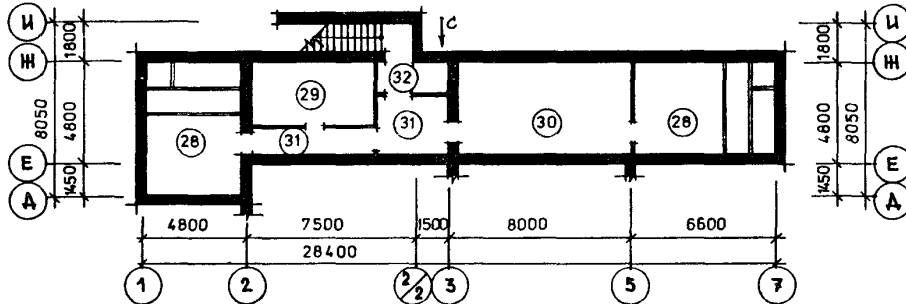
ЗОНАЛЬНЫЙ
ТИПОВОЙ ПРОЕКТ
264-10-7.13.90

Лист I
Страница 2

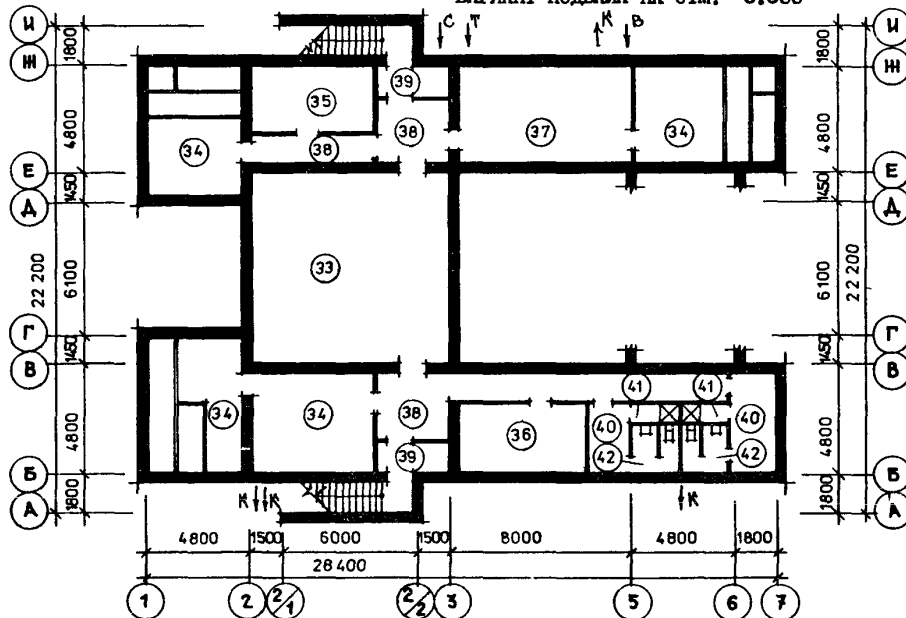
ПЛАН 2 ЭТАЖА



ПЛАН ПОДВАЛА НА ОТМ. -3.300



ВАРИАНТ ПОДВАЛА НА ОТМ. -3.300

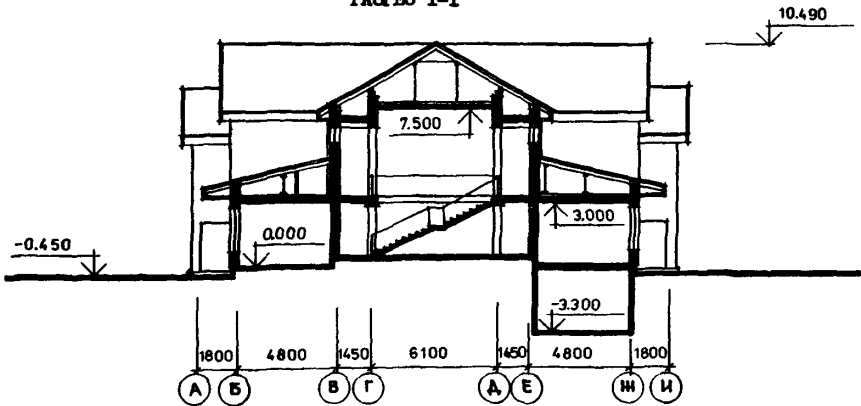


КУЛЬТУРНО-ДОСУГОВЫЙ ЦЕНТР НА 150 ПОСЕТИТЕЛЕЙ С
ЗАЛОМ НА 100 МЕСТ

ЗОНАЛЬНЫЙ
ТИПОВОЙ ПРОЕКТ
264-10-7.13.90

Лист 2
Страница 3

РАЗРЕЗ I-I



ЭКСПЛИКАЦИЯ ПОМЕЩЕНИЙ

Но- мер	Наименование	Площадь, м ²	Но- мер	Наименование	Площадь, м ²
	I этаж				
1	Тамбур	6,08	24	Кинопроекционная	21,90
2	Вестибюль	35,17	25	Комната киномеханика	6,13
3	Гардероб	15,29	26	Тамбур	1,79
4	Комната администратора	8,69	27	Санузел	3,12
5	Фойе	50,40		Подвал	
6	Санузел мужской	8,04	28	Венткамера	36,06
7	Санузел женский	10,15	29	Камера шумоглушения	16,02
8	Хозяйственная кладовая	6,71	30	Теплопункт	33,52
9	Электрощитовая	5,00	31	Коридор	15,65
10	Игровая с пунктом выдачи книг	31,78	32	Тамбур	4,10
11	Подсобное помещение	6,24		Вариант с подвалом	
12	Кружковая универсального назначения	27,82	33	Помещения для игры в теннис	78,13
13	Универсальный зал	78,66	34	Венткамера	48,98
14	Эстрада	40,33	35	Камера шумоглушения	15,84
15	Кладовая мебели	18,48	36	Кабинет тренера и мед-сестры	16,77
16	Кладовая аппаратуры	5,77	37	Теплопункт	33,14
17	Коридор	6,61	38	Коридор	41,14
18	Моечная столовой посуды	5,50	39	Тамбур	8,20
19	Сервизная	6,54	40	Раздевалка	13,46
20	Кухня-догоготовочная	30,12	41	Душевая	3,20
21	Тамбур	8,54	42	Санузел	7,46
	2 этаж				
22	Фойе-гостиная	38,92			
23	Перемоточная	2,95			

КУЛЬТУРНО-ДОСУГОВЫЙ ЦЕНТР НА 150 ПОСЕТИТЕЛЕЙ С ЗАЛОМ НА 100 МЕСТ		ЗОНАЛЬНЫЙ ТИПОВОЙ ПРОЕКТ 264-10-7.13.90	Лист 2 Страница 4
D2BA	<p>СТРОИТЕЛЬНЫЕ КОНСТРУКЦИИ И ИЗДЕЛИЯ</p> <p>Фундаменты - монолитные бутобетонные, бут марки 200, бетон класса В 3.5.</p> <p>Стены - из пустотелого глиняного кирпича.</p> <p>Перегородки - кирпичные.</p> <p>Перемишки, прогоны - сборные железобетонные по сериям I.038.1-1, вып.1, 2,3. Типоразмеров - 15. I.225-2 вып.9, II. Типоразмеров - 2.</p> <p>Перекрытия - сборные железобетонные панели по серии I.141-1 вып.63. Типоразмеров - 4. по серии I.241-1 вып.21. Типоразмеров - 2. по серии I.243.1-4. Типоразмеров - 2.</p> <p>Лестница - по индивидуальному металлическим косягам из сборных железобетонных ступеней по ГОСТ 8717.1-84. Типоразмеров - 1.</p> <p>Крыша - скатная, чердачная, стропила из пиломатериалов.</p> <p>Кровля - из волнистых асбестоцементных листов унифицированного профиля по обрешетке из брусков.</p> <p>Полы - линолеумные, реечные, паркетные, бетонные, мозаичные из керамической плитки по серии 2.244-1 вып.4.</p> <p>Окна - деревянные по серии I.236.5-12 вып.1 части I и 2. Типоразмеров - 1. индивидуальные. Типоразмеров - 2.</p> <p>Окна - деревянные по серии I.136.5-23 вып.1. Типоразмеров - 1. индивидуальные. Типоразмеров - 1.</p> <p>Двери внутренние - деревянные по серии I.136-10. Типоразмеров - 4. индивидуальные. Типоразмеров - 1.</p> <p>Двери - деревянные наружные по серии I.136.5-19. Типоразмеров - 3. индивидуальные. Типоразмеров - 1.</p> <p>Двери - деревянные противопожарные по серии I.236-5 вып.1. Типоразмеров - 3. индивидуальные. Типоразмеров - 1.</p> <p>Наибольшая масса монтажного элемента /плита перекрытия/ - 4,19т.</p>	<p>Н5UA</p>	<p>ОТДЕЛКА</p> <p>НАРУЖНАЯ</p> <p>Наружные поверхности стен выполняются из отборного кирпича с тщательным подбором лицевой поверхности и расшивкой швов /швы западающие/.</p> <p>Цоколь облицовывается керамической плиткой.</p> <p>ВНУТРЕННЯЯ</p> <p>Облицовка гипсокартонными листами и гипсовыми плитами, штукатурка, покраска масляной краской и водоземлюсионной красками, покраска клеевыми составами, известковая побелка, кирпичная кладка с расшивкой швов.</p>
		<p>О5JA</p>	<p>ИНЖЕНЕРНОЕ ОБОРУДОВАНИЕ</p> <p>Водопровод - система объединенная хозяйственно-питьевая и противопожарная. Расчетный напор на вводе - 22,7м вод.ст. Расчетный расход воды - на хозяйственно-питьевые нужды - 0,79л/с, на внутреннее пожаротушение - 5,4л/с.</p> <p>Канализация - раздельная: бытовая и производственная во внешнюю сеть.</p> <p>Отопление - центральное, водяное от внешней сети. Параметры теплоносителя T = 95-70°C.</p> <p>Вентиляция - приточно-вытяжная с механическим и естественным побуждением.</p> <p>Горячее водоснабжение - централизованное от внешней сети. Расчетный напор на вводе 14м.вод.ст. Расчетный расход воды - 0,44л/сек.</p> <p>Электроснабжение - от внешней сети напряжением 380/220в.</p> <p>Устройства связи - радиофикация, телефонизация, телевидение, звонковая сигнализация, электрочасофикация, оповещение о пожаре, пожарная сигнализация.</p>
		<p>С2KD</p>	<p>ОСНАЩЕНИЕ ЗДАНИЯ</p> <p>Оборудование пищеблока - плиты электрические ПЭ-0,51-01, шкаф жарочный ШЖЗ-0,85-01.</p>
J3OB	<p>НОРМАТИВНОЕ ЗНАЧЕНИЕ ВЕТРОВОГО ДАВЛЕНИЯ - $\frac{38\text{кгс/м}^2}{0,38\text{кПа}}$</p>	J3NB	<p>НОРМАТИВНОЕ ЗНАЧЕНИЕ ВЕСА СНЕГОВОГО ПОКРОВА - $\frac{70\text{кгс/м}^2}{0,7\text{кПа}}$</p>
R2CO	СТЕПЕНЬ ОГНЕСТОЙКОСТИ - вторал		
N1BD	РАСЧЕТНАЯ ТЕМПЕРАТУРА НАРУЖНОГО ВОЗДУХА - минус 25°C /основное решение/, минус 20°C		
G2DD	КЛИМАТИЧЕСКИЕ РАЙОНЫ УССР - II, III	G2EE	ИНЖЕНЕРНО-ГЕОЛОГИЧЕСКИЕ УСЛОВИЯ - обычные

Наименование		Основное решение		Вариант с подвалом		
		Всего	Удельный показатель	Всего	Удельный показатель	
VI IA СТОИМОСТЬ						
VI IB	Общая сметная стоимость	тыс. руб.	142,23	-	188,95	-
в том числе:						
VI IL	строительно-монтажных работ	"	112,67	-	157,89	-
VI IO	оборудования и мебели	"	29,56	-	31,06	-
VI IS	Стоимость строительно-монтажных работ 1м2 полезной площади	руб.	-	190,3	-	209,67
VI IR	То же на 1м3 строительного объема здания	"	-	33,27	-	37,07
VI IV	Стоимость общая на расчетный показатель	"	-	1126,7	-	1578,9
VI JA ТРУДОЕМКОСТЬ						
VI JF	Построечные трудовые затраты	чел. дн.	2748,9	-	3222,7	-
VI JS	То же на 1м2 полезной площади	"	-	4,65	-	4,28
VI JR	То же на 1м3 строительного объема	"	-	0,81	-	0,76
VI JV	То же на расчетный показатель	"	-	27,5	-	32,23
VI KA РАСХОДЫ						
VI KB Расход строительных материалов						
	Цемент	т	111,90	-	170,48	-
	Цемент, приведенный к марке М400	"	107,57 (73,88)	-	156,66 (65,17)	-
	То же на 1м2 полезной площади	"	-	0,182	-	0,208
	То же на 1м3 строительного объема здания	"	-	0,032	-	0,037
	Сталь	"	8,46 (3,82)	-	9,81 (3,87)	-
	Сталь, приведенная к классам А-I и С38/23	"	12,57	-	14,07	-
в том числе:						
	сталь прокатная, приведенная к С38/23	"	1,07	-	1,38	-
	Сталь, приведенная к классам А-I и С38/23 на 1м2 полезной площади	"	-	0,021	-	0,019
	То же на расчетный показатель	"	-	0,126	-	0,141
	Бетон и железобетон	м3	320,0	-	546,9	-
в том числе:						
	монолитный	"	215,6	-	117,95	-
	сборный тяжелый	"	104,5	-	428,9	-
	Бетон и железобетон на 1м2 полезной площади	"	-	0,54	-	0,73
	на расчетный показатель	"	-	3,20	-	5,47
	Лесоматериалы	"	70,62	-	63,34	-
	Лесоматериалы, приведенные к круглому лесу	"	116,8 (65,62)	-	106,9 (54,6)	-
	Кирпич	тыс.шт.	221,8	-	232,8	-

В скобках указана потребность строительных материалов без учета расходов на изготовление сборных изделий, конструкций.

КУЛЬТУРНО-ДОСУГОВЫЙ ЦЕНТР НА 150 ПОСЕТИТЕЛЕЙ С ЗАЛОМ НА 100 МЕСТ			ЗОНАЛЬНЫЙ ТИПОВОЙ ПРОЕКТ 264-10-7.13.90		Лист 3 Страница 6	
Наименование	Основное решение			Вариант с подвалом		
	Всего	Удельный показатель	Всего	Удельный показатель	Всего	Удельный показатель
V4KA	ЭКСПЛУАТАЦИОННЫЕ ПОКАЗАТЕЛИ					
V4KI	Расход воды	м ³ /ч	1,44	-	1,54	-
	холодной	м ³ /сут	3,45	-	3,77	-
	горячей	л/с	0,79	-	0,95	-
			0,44	-	0,64	-
V4KI	Канализационные стоки	"	2,78	-	2,95	-
V4KN	Тепла	ккал/ч	146327	-	161707	-
		кВт	170,1	-	188,0	-
	в том числе:					
	на отопление	"	52992	-	64327	-
			61,6	-	74,8	-
	на горячее водоснабжение	"	43000	-	43000	-
			50,0	-	50,0	-
	Тепла на отопление 1м ² полезной площади	"	-	85 0,1	-	72,2 0,08
V4KK	Потребная электрическая мощность	кВт	47	-	50	-
	Расход электроэнергии	тыс.кВт.ч/год	141	1.41	150	1.50
	ТЕХНИЧЕСКИЕ ХАРАКТЕРИСТИКИ					
O3NB	Объем строительный здания	м ³	3386,34	-	4259,42	-
	в том числе:					
	подземной части	"	583,22	-	1456,30	-
V1NN	Объем строительный на 1м ² полезной площади	"	-	5,72	-	5,66
	То же на 1м ² рабочей площади (K ₂)	"	-	7,38	-	7,37
V1NP	То же на расчетный показатель	"	-	33,86	-	42,59
	Площадь застройки	м ²	601,92	-	601,92	-
O3OB	общая	"	728,76	-	948,46	-
	в том числе:					
	подземной части	"	132,55	-	352,25	-
	полезная	"	592,08	-	753,05	-
	в том числе:					
	подземной части	"	105,35	-	266,32	-
V1OK	Полезная площадь на расчетный показатель	"	-	5,92	-	7,53
O3OQ	Рабочая	"	458,71	-	577,73	-
	в том числе:					
	подземной части	"	-	-	119,02	-
	То же на расчетный показатель	"	-	4,59	-	5,78
	То же на 1м ² полезной площади (K ₁)	"	-	0,77	-	0,77
	ДОПОЛНИТЕЛЬНЫЕ ДАННЫЕ					
	Расчетный показатель I место в зрительном зале. Расчетных единиц - 100. Сметная стоимость определена в нормах и ценах, введенных в действие с I.01.1984г. для территориального района I.I.					
B7BA	СОСТАВ ПРОЕКТНОЙ ДОКУМЕНТАЦИИ:					
	Альбом I - Архитектурно-строительные и технологические чертежи.					
	Альбом II - Санитарно-технические и электротехнические чертежи.					
	Альбом III - Спецификация оборудования.					
	Альбом IV - Сметы.					
	Альбом V - Ведомость потребности в материалах.					
	Альбом VI - Проектная документация на перевод спортивно-оздоровительных помещений для использования под ПТУ.					
	Объем проектных материалов, приведенных к формату А4 - 1289					
B7BA	АВТОР ПРОЕКТА	УкраинИграждансстрой, 252039, Киев-39, пр.40-летия Октября, 50.				
B7BA	УТВЕРЖДЕНИЕ	Утвержден Госстроем СССР 17.08.1989г. постановление № 99. Введен в действие институтом "УкраинИграждансстрой" приказ № 44 от 2.07.1990 г.				
B7KA	ПОСТАВЩИК	АПШН Укртинпроект 252057, Киев-57, ул.Эжена Потье, 12. Инв.№ Катал.л.№ 065296				