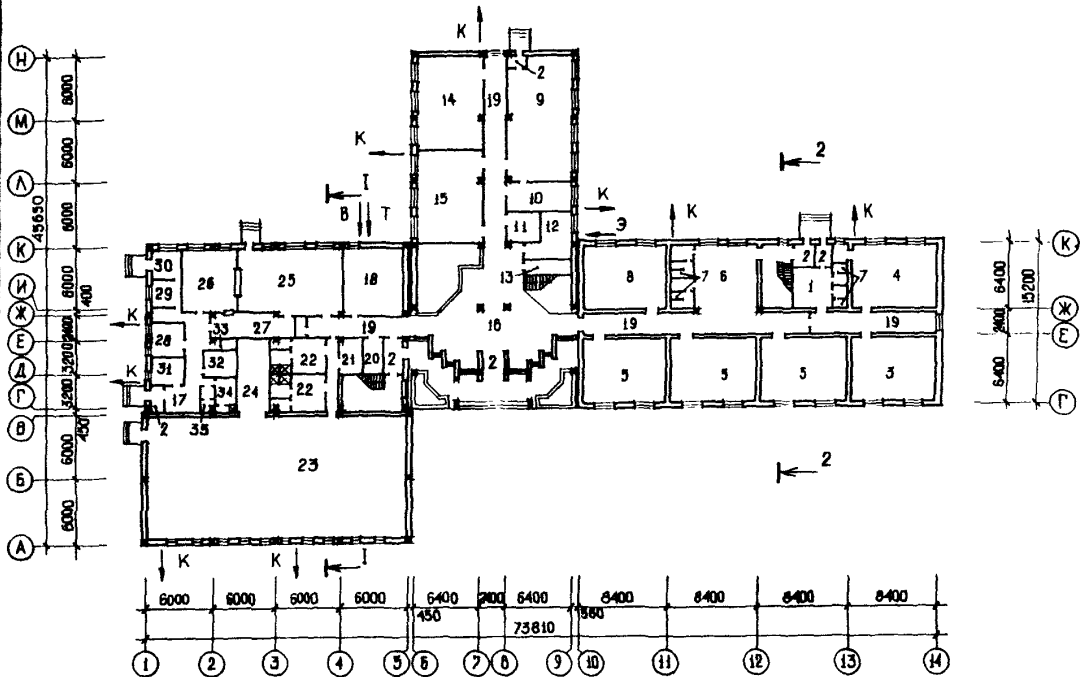


<p>СК-2</p>	<p align="center">СТРОИТЕЛЬНЫЙ КАТАЛОГ Часть 2 ТИПОВЫЕ ПРОЕКТЫ ПРЕДПРИЯТИЯ, ЗДАНИЯ И СООРУЖЕНИЯ</p>	<p align="right">224-И-694с.13.91</p>
<p>АПП ЦИТП</p>	<p align="center">НЕПОЛНАЯ СРЕДНЯЯ ШКОЛА НА II КЛАССОВ 264 УЧАЩИХСЯ СО СТЕНАМИ ИЗ КИРПИЧА (ДЛЯ РЕСПУБЛИКИ КЫРГЫЗСТАН)</p>	
<p>СЕНТЯБРЬ 1991</p>	<p align="center">ЗОНАЛЬНЫЙ ТИПОВОЙ ПРОЕКТ</p>	<p align="right">№ 6 страниц Страница 1</p>

Ф А С А Д I - I4



ПЛАН НА ОТМ. 0.000

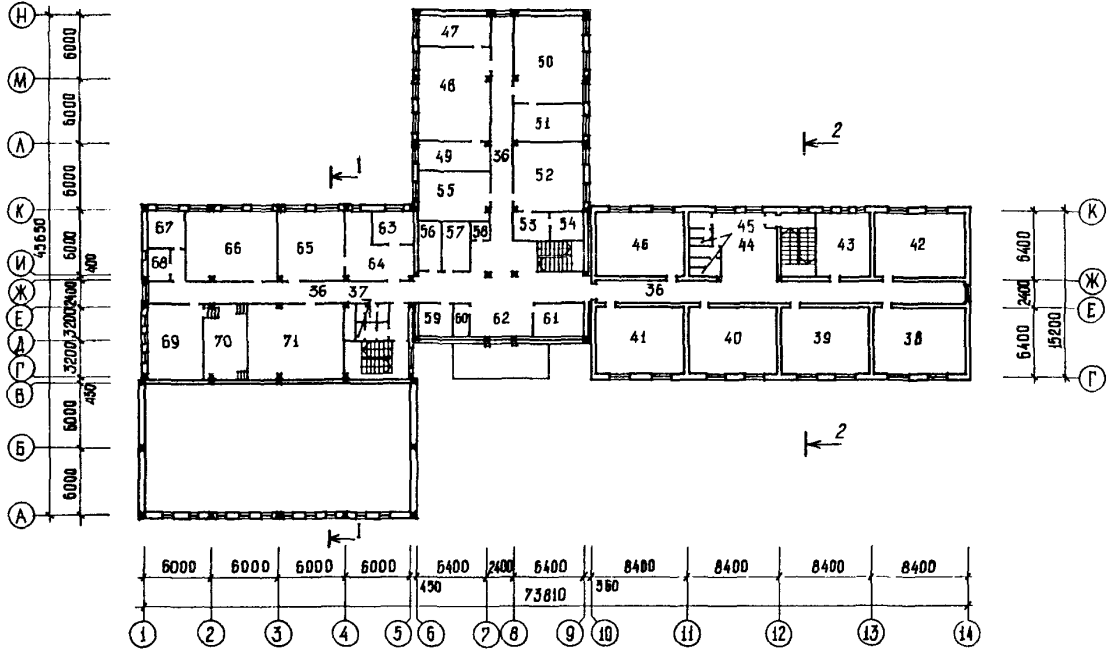


НЕПОЛНАЯ СРЕДНЯЯ ШКОЛА НА II КЛАССОВ
264 УЧАЩИХСЯ СО СТЕНАМИ ИЗ КИРПИЧА
(ДЛЯ РЕСПУБЛИКИ КЫРГЫЗСТАН)

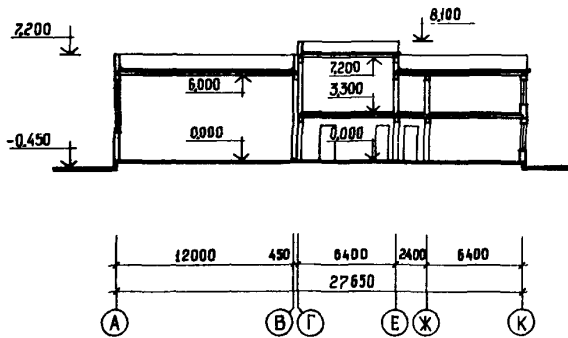
ЗОНАЛЬНЫЙ
ТИПОВОЙ ПРОЕКТ
224-Г-694с.ІЗ.9І

Страница 2

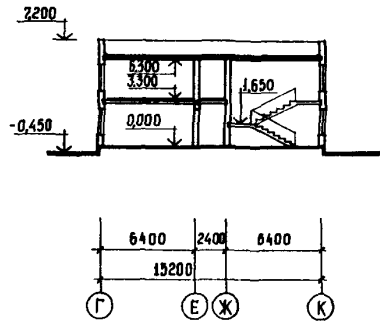
ПЛАН НА ОТМ.3.300



РАЗРЕЗ I-I



РАЗРЕЗ 2-2



НЕПОЛНАЯ СРЕДНЯЯ ШКОЛА НА II КЛАССОВ 264 УЧАЩИХСЯ СО СТЕНАМИ ИЗ КИРПИЧА (ДЛЯ РЕСПУБЛИКИ КЫРГЫЗСТАН)			ЗОНАЛЬНЫЙ ТИПОВОЙ ПРОЕКТ 224-Г-694с.13.91		Страница 3
ЭКСПЛИКАЦИЯ ПОМЕЩЕНИЙ					
Но- мер	Наименование	Площадь м2	Но- мер	Наименование	Площадь м2
I этаж			II этаж		
1	Вестибюль с гардеробной	12,7	36	Коридоры	194,63
2	Тамбурн	22,20	37	Туалеты для преподавателей	8,9
3	Классное помещение для I кл.	47,58	38	Кабинет русского языка	47,58
4	Спальня-игровая	49,74	39	Кабинет родного языка	47,64
5	Классные помещения для II-IV кл.	142,86	40	Кабинет иностранного языка	47,64
6	Рекреация	37,33	41	Кабинет математики	47,58
7	Туалеты для учащихся	17,24	42	Кабинет истории и географии	47,58
8	Мастерская для трудового обу- чения и общественно-полезного труда	47,58	43	Кружок юннатов	30,08
9	Комбинированная мастерская	70,15	44	Рекреация	34,44
10	Комната мастера	17,1	45	Туалет для учащихся	13,42
11	Кладовая готовой продукции	7,70	46	Кабинет информатики	47,58
12	Кабинет врача	14,61	47	Лаборантская химии	16,33
13	Электрощитовая	10,97	48	Лаборатории химии и биологии	53,78
14	Мастерская по обработке тканей по кулинарии	53,51	49	Лаборантская биологии	16,33
15	Кабинет по профессиональной ориентации учащихся	53,51	50	Лаборатории физики и астрономии	53,78
16	Вестибюль с гардеробной	146,22	51	Лаборантская	16,33
17	Загрузочная	27,27	52	Военный кабинет	37,82
18	Венткамера	34,72	53	Комната чистки оружия	9,13
19	Коридоры	152,05	54	Комната хранения оружия	7,02
20	Комната техперсонала	6,48	55	Учительская	27,38
21	Комната инструктора физкультуры	6,09	56	Радиопункт	6,37
22	Раздевальные с душевыми	32,94	57	Фотолаборатория	12,03
23	Учебно-спортивный зал	276,97	58	Кладовая	2,75
24	Снарядная	16,46	59	Кабинет завуча	8,14
25	Обеденный зал	61,80	60	Канцелярия	5,39
26	Горячий цех	29,20	61	Кабинет директора	13,95
27	Моечная столовой и кухонной посуды	19,45	62	Рекреация	47,45
28	Мясо-рыбный цех	9,06	63	Помещение для хранения и ремонта учебников	10,23
29	Овощной цех	7,34	64	Книгохранилище	28,97
30	Кладовая овощей	7,85	65	Читальный зал	36,68
31	Кладовая сухих продуктов	6,99	66	Кабинет черчения и изобрази- тельного искусства	50,46
32	Охлаждаемая камера	5,89	67	Комната комитета ВЛКСМ	14,30
33	Фреон	2,03	68	Пионерская комната	6,1
34	Гардероб персонала с душем	6,3	69	Класс пения и музыки	32,56
35	Туалет	2,4	70	Эстрада	26,93
			71	Актный зал	60,80

НЕПОЛНАЯ СРЕДНЯЯ ШКОЛА НА II КЛАССОВ 264 УЧАЩИХСЯ СО СТЕНАМИ ИЗ КИРПИЧА (ДЛЯ РЕСПУБЛИКИ КЫРГЫЗСТАН)		ЗОНАЛЬНЫЙ ТИПОВОЙ ПРОЕКТ 224-1-694с.13.91	Страница 4	
D2BA	СТРОИТЕЛЬНЫЕ КОНСТРУКЦИИ И ИЗДЕЛИЯ	H5UA	ОТДЕЛКА	
	<p>Фундаменты - под стены ленточные монолитные из бетона класса В7,5, под колонны монолитные железобетонные башмаки из бетона класса В 12,5</p> <p>Колонны - монолитные железобетонные из бетона класса В 15</p> <p>Ригели - монолитные железобетонные из бетона класса В 15</p> <p>Стены - из обмыленного кирпича марки КР 75/1650/15 ГОСТ 530-80 на растворе марки 50</p> <p>Перекрытия и покрытия - многослойные железобетонные плиты серии I.141.I-28с вып.3, I.141.I-19с/85 вып.3 Типоразмеров - 6</p> <p>Покрытия - над блоком спортивного зала ребристые плиты по серии I.465.I-3/80 вып.0,1 Типоразмеров - 1</p> <p>Перемычки - монолитные и сборные железобетонные по серии I.038.I-1 вып.1 Типоразмеров - 8</p> <p>Перегородки - армокирпичные и из блоков ячеистого бетона (ТУ-21-09-01-82)</p> <p>Крыша - плоская совмещенная неvented</p> <p>Кровля - 4х слойная рулонная рубероидная</p> <p>Лестницы - сборные железобетонные Z образные марши и площадки по серии I.050.I-2 вып.1 Типоразмеров - 2</p> <p>Ограждения лестниц по серии I.050.I-2 вып.2 Типоразмеров - 3</p> <p>Утеплитель - газосиликат $\gamma=500\text{кг/м}^3$</p> <p>Полы - дощатые, из линолеума, мозаичные, из керамической плитки, бетонные по серии 2.244-1 вып.4</p> <p>Окна - по серии I.236.5-12 вып.1 ч.1,2;2 Типоразмеров - 4</p> <p>Двери наружные по серии I.136.5-19 Типоразмеров - 3</p> <p>Двери внутренние по серии I.136-10 Типоразмеров - 7</p> <p>Наибольшая масса монтажного элемента (железобетонная плита) - 6,2 т</p>	<p>НАРУЖНАЯ</p> <p>Стены - кирпичная кладка под расшивку швов. Стены главного входа и выступающие части - высококачественная штукатурка на белом цементе</p> <p>Цоколь - декоративная штукатурка под "шубу" из гранитных осколков</p> <p>ВНУТРЕННЯЯ</p> <p>Водоэмульсионная окраска, известковая побелка, облицовка глазурованной плиткой, окраска эмалью</p>		
		G3GA	ИНЖЕНЕРНОЕ ОБОРУДОВАНИЕ	
			<p>Водопровод - хозяйственно-питьевой от внутрипосадковой сети. Расчетный напор на вводе - 13,5м. Расчетный расход воды - 1,38л/с</p> <p>Канализация - раздельная: хозяйственно-фекальная и производственная</p> <p>Отопление - центральное, водяное от внутрипосадковых сетей. Параметры теплоносителя 95-70°C. Приборы конвекторы "Универсал-20"</p> <p>Вентиляция - приточно-вытяжная с механическим и естественным побуждением</p> <p>Горячее водоснабжение - централизованное от внешней сети. Расчетный напор на вводе 12,0м. Расчетный расход воды - 0,90 л/с</p> <p>Электроснабжение - от внешней сети напряжением 380/220 В</p> <p>Устройства связи - радификация, телефонизация, электрочасофикация, охранная сигнализация</p>	
		C2ED	ОСНАЩЕНИЕ ЗДАНИЯ	
			<p>Оборудование классов, кабинетов и лабораторий, столы учебные и лабораторные, верстаки, шкафы пристенные, настенные доски, телевизоры</p> <p>Оборудование пищеблока - плиты электрические ПЭ-051-01М, котел пищеварочный КЭ-100, машина моечная МПУ-700</p>	
J3OB	НОРМАТИВНОЕ ЗНАЧЕНИЕ ВЕТРОВОГО ДАВЛЕНИЯ	0,48 кПа 48 кгс/м ²	J3NB НОРМАТИВНОЕ ЗНАЧЕНИЕ ВЕСА СНЕГОВОГО ПОКРОВА	0,7 кПа 70 кгс/м ²
R2CO	СТЕПЕНЬ ОГНЕСТОЙКОСТИ - вторая		G2EE	ИНЖЕНЕРНО-ГЕОЛОГИЧЕСКИЕ УСЛОВИЯ - обычные
N1BD	РАСЧЕТНАЯ ТЕМПЕРАТУРА НАРУЖНОГО ВОЗДУХА - минус 25°C		G2MQ	СЕЙСМИЧНОСТЬ - 9 баллов
			G2DD	КЛИМАТИЧЕСКИЙ РАЙОН СССР - III (Республика Кыргызстан)

НЕПОЛНАЯ СРЕДНЯЯ ШКОЛА НА II КЛАССОВ 264 УЧАЩИХСЯ СО СТЕНАМИ ИЗ КИРПИЧА (ДЛЯ РЕСПУБЛИКИ КЫРГЫЗСТАН)				ЗОНАЛЬНЫЙ ТИПОВОЙ ПРОЕКТ 224-I-694с. I3.9I		Страница 5	
Наименование		Всего	Удельный показа- тель	Наименование		Всего	Удельный показа- тель
V1IA	СТОИМОСТЬ			V4KA	ЭКСПЛУАТАЦИОННЫЕ ПОКАЗАТЕЛИ		
V1IB	Общая сметная стоимость тыс.руб.	363,38	-		Расход		
	в том числе:			V4KH	воды м3/ч	2,9	-
V1IL	строительно-монтажных работ "	281,12	-		холодной м3/сут	11,07	-
V1IO	оборудования и мебели "	81,07	-		л/с	1,38	-
V1IS	Стоимость строительно-монтажных работ Im2 полезной площади руб.	-	106,9	V4KI	Канализационные стоки "	3,88	-
V1IR	То же Im3 строительного объема "	-	22,57	V4KN	тепла ккал/ч кВт	480644 558,9	-
	Стоимость общая на расчетный показатель "	-	1376,44		в том числе:		
V1JA	ТРУДОЕМКОСТЬ				на отопление "	213216 247,9	-
V1JB	Построение трудовых единиц чел.-дн.	6885	-		на вентиляцию "	170094 197,8	-
V1JS	То же, на Im2 полезной площади "	-	2,62		на горячее водоснабжение	97334 113,2	-
V1JR	То же, на Im3 строительного объема "	-	0,55		тепла на отопление Im2 полезной площади	-	81,0 0,094
V1JV	То же, на расчетный показатель	-	26,08	V4KK	Потребная электрическая мощность кВт	98	-
V1KA	РАСХОДЫ				ТЕХНИЧЕСКИЕ ХАРАКТЕРИСТИКИ		
V1KB	Расход строительных материалов						
	Цемент т	420,24	-	G3NB	Объем строительный здания м3	12455,25	-
	Цемент, приведенный к марке 400 "	404,81 (306,13)	-	V1NN	Объем строительный на Im2 полезной площади "	-	4,74
	То же, на Im2 полезной площади "	-	0,154 (0,116)		То же, на Im2 нормируемой площади (K2)	-	5,88
	То же, на Im3 строительного объема здания "	-	0,033	V1NP	То же, на расчетный показатель "	-	47,18
	Сталь натуральная "	46,35 (36,4)	-	G3OC	Площадь застройки м2	1848,75	-
	То же, на Im2 полезной площади "	-	0,018 (0,014)	G3OB	Общая "	2894,69	-
	Сталь, приведенная к классам А-I и ст.3 "	77,28 (52,91)	-		Полезная "	2630,37	-
	То же, на Im2 полезной площади "	-	0,029 (0,020)	V1OK	Полезная площадь на расчетный показатель "	-	9,96
	Бетон и железобетон м3	1307,8	-	G3OQ	Нормируемая "	2118,27	-
	в том числе:				То же, на расчетный показатель "	-	8,02
	монолитный тяжелый "	879,4	-		То же, на Im2 полезной площади (KI)	-	0,81
	монолитный легкий "	8,3	-		В скобках указывается потребность строительных материалов без учета расходов на изготовление сборных изделий, конструкций.		
	сборный тяжелый "	322,3	-				
	сборный легкий "	97,60	-				
	Бетон и железобетон на Im2 полезной площади	-	0,50				
	на расчетный показатель "	-	4,95				
	Лесоматериалы	131,31	-				
	Лесоматериалы, приведенные к круглому лесу	349,46 (307,25)	-				
	Кирпич тыс.шт.	435,46	-				

НЕПОЛНАЯ СРЕДНЯЯ ШКОЛА НА II КЛАССОВ
264 УЧАЩИХСЯ СО СТЕНАМИ ИЗ КИРПИЧА
(ДЛЯ РЕСПУБЛИКИ КЫРГЫЗСТАН)

ЗОНАЛЬНЫЙ
ТИПОВОЙ ПРОЕКТ
224-1-694с.13.91

Страница 6

ДОПОЛНИТЕЛЬНЫЕ ДАННЫЕ

Расчетный показатель - I место

Всего расчетных единиц - 264. Сметная стоимость определена в нормах и ценах XII.2 территориального района I зоны Республики Кыргызстан, введенных с I.01.84 г.

Разработан вариант наружной отделки фасадов.

В7ЕА СОСТАВ ПРОЕКТНОЙ ДОКУМЕНТАЦИИ

Альбом 0	Чертежи нулевого цикла
Альбом I часть I	Архитектурно-строительные и технологические чертежи
Альбом I часть 2	Конструкции железобетонные, изделия заводского изготовления
Альбом II	Монтажные узлы и детали
Альбом III	Водоснабжение, канализация, отопление, вентиляция, холодоснабжение, электрооборудование, освещение, связь, сигнализация, киботехнология
Альбом IV	Спецификации оборудования
Альбом V	Сметы, ведомости потребности в материалах

Объем проектных материалов, приведенных к формату А4 - 1372 форматок

В7ЕА	АВТОР ПРОЕКТА	Гипроиниовцепром, 720391, г.Бишкек, ул.Московская, 172
В7НА	УТВЕРЖДЕНИЕ	Утвержден и введен в действие Госстроем Республики Кыргызстан от 28.05.91 приказ № 19
В7КА	ПОСТАВЩИК	Гипроиниовцепром, 720391, г.Бишкек, ул.Московская, 172

Инв. №

Катал.л.№ 066470