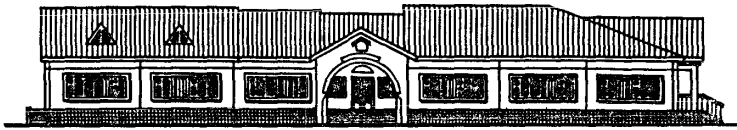


<p><b>СК-2</b></p>	<p align="center"><b>СТРОИТЕЛЬНЫЙ КАТАЛОГ</b>                  Часть 2  <b>ТИПОВЫЕ ПРОЕКТЫ ПРЕДПРИЯТИЯ, ЗДАНИЙ И СООРУЖЕНИЙ</b></p>	<p align="right">2II-2-202.9I</p>
<p><b>АПП ЦИТП</b></p>	<p align="center">НАЧАЛЬНАЯ ШКОЛА НА 4 КЛАССА (40 УЧАЩИХСЯ) С                  ДЕТСКИМ САДОМ НА 25 МЕСТ</p>	
<p align="center">ОКТАБРЬ <b>1991</b></p>	<p align="center">ТИПОВОЙ ПРОЕКТ</p>	<p align="right">На 5-ти страницах Страница 1</p>

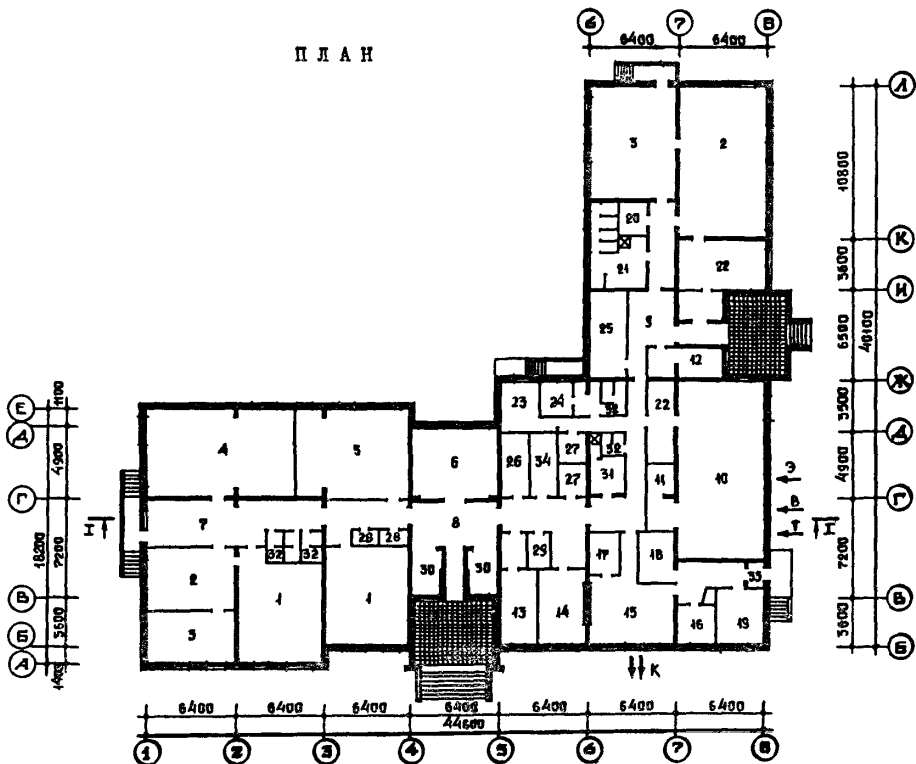
Ф А С А Д I-B



Ф А С А Д Б-Л



П Л А Н

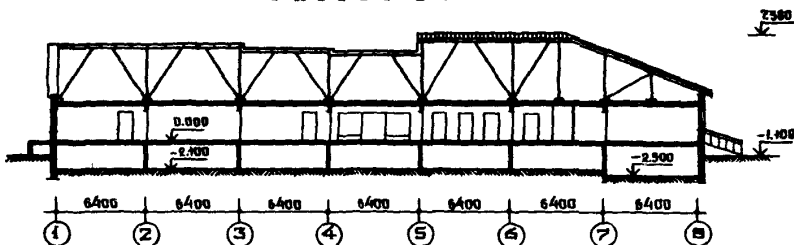


НАЧАЛЬНАЯ ШКОЛА НА 4 КЛАССА (40 УЧАЩИХСЯ)  
С ДЕТСКИМ САДОМ НА 25 МЕСТ

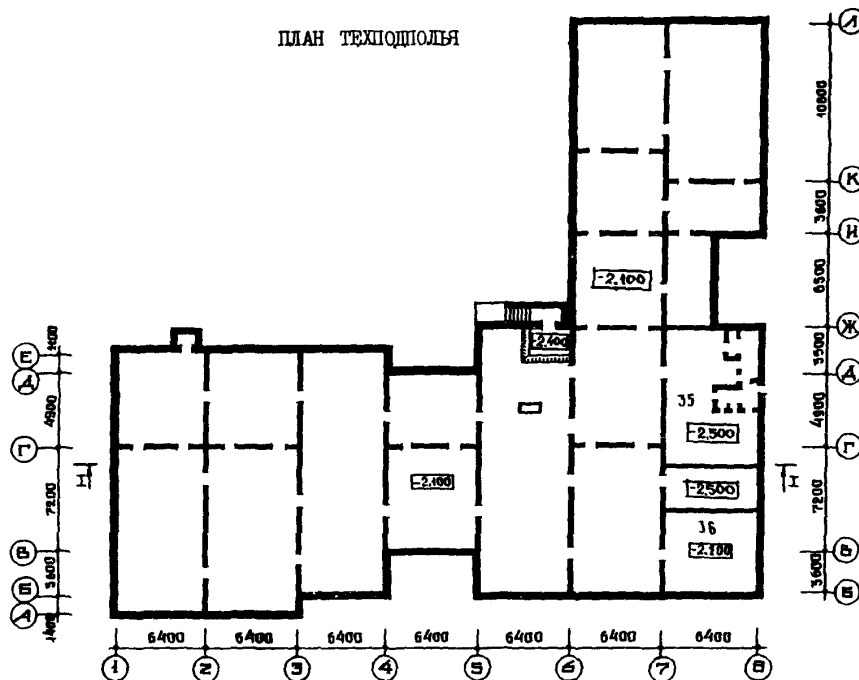
ТИПОВОЙ ПРОЕКТ  
211-2-202.91

Страница 2

РАЗРЕЗ I-I



ПЛАН ТЕХПОДПОЛЪЯ



ЭКСПЛИКАЦИЯ ПОМЕЩЕНИЙ

№№ пп	Наименование	площ. м <sup>2</sup>
1	Класс	90,48
2	Игровая	94,48
3	Спальная	76,92
4	Комната продленного дня	62,16
5	Мастерская	50,76
6	Библиотека	30,08
7	Рекреация	57,82
8	Вестибюль	49,66
9	Колл	18,83
10	Спортивный зал	81,87
11	Снарядная	11,21
12	Заведующая	10,64
13	Учительская	15,35
14	Обеденный зал	18,90
15	Кухня	33,30
16	Заготовочный цех	8,44
17	Мойка	8,26
18	Кладовая сухих продуктов	6,97

№№ пп	Наименование	площ. м <sup>2</sup>
19	Кладовая овощей	13,30
20	Буфет	4,64
21	Туалетная	19,94
22	Раздевалка	33,11
23	Медпункт	11,10
24	Палата	5,80
25	Стиральная-гладильная	16,93
26	Комната тех. персонала	9,20
27	Кладовые	9,10
28	Кладовые инвентаря	4,30
29	Кладовая убор. инвентаря	4,40
30	Гардероб	
31	Гардероб персонала столовой	7,44
32	Санузлы	12,24
33	Тамбур	2,38
34	Электрошитовая	9,20
35	Венткамера	
36	Тепловой пункт	

НАЧАЛЬНАЯ ШКОЛА НА 4 КЛАССА (40 УЧАЩИХСЯ) С ДЕТСКИМ САДОМ НА 25 МЕСТ	ТИПОВОЙ ПРОЕКТ 2II-2-202.9I	Страница 3
<p><b>D2BA</b> СТРОИТЕЛЬНЫЕ КОНСТРУКЦИИ И ИЗДЕЛИЯ</p> <p>Фундаменты - ленточные, сборные, железобетонные плиты по ГОСТ 13580-85 Типоразмеров - 4</p> <p>Блоки бетонные для стен подвала по ГОСТ 13579-78 Типоразмеров - 6</p> <p>Стены наружные - 3-х слойные керамзитобетонные панели толщиной 300 мм. Серия 25 Типоразмеров - 12</p> <p>Стены внутренние - керамзитобетонные толщиной 160 мм. Серия 25 Типоразмеров - 12</p> <p>Перекрытия - железобетонные панели с круглыми пустотами. Толщиной 220 мм Серия 25. Типоразмеров - 2</p> <p>Перегородки - кирпичные, гипсовые и керамзитобетонные, толщиной 80 мм Серия 25 Типоразмеров - 9</p> <p>Крыша - скатная по деревянным стропилам</p> <p>Кровля - волнистые асбестоцементные листы</p> <p>Полы - мозаичные, паркет, керамическая плитка</p> <p>Окна - по ГОСТ 16289-86 Типоразмеров - 5</p> <p>Двери - по ГОСТ 24698-81, 6629-88 Типоразмеров - 12</p> <p>Наибольшая масса монтажного элемента (цокольная панель) - 5,13 т</p>	<p><b>H5UA</b> ОТДЕЛКА НАРУЖНАЯ Отделка стеновых панелей выполняется в заводских условиях</p> <p><b>ВНУТРЕННЯЯ</b></p> <p>Побелка, покраска, облицовка глазурованной плиткой</p> <p><b>C3GA</b> ИНЖЕНЕРНОЕ ОБОРУДОВАНИЕ</p> <p>Водопровод хозяйственно-питьевой от внешней сети. Напор на вводе Н = 9 м</p> <p>Канализация - хозяйственно-бытовая в наружную сеть</p> <p>Отопление - центральное от внешней сети</p> <p>Параметры теплоносителя 95-70°C</p> <p>Вентиляция - приточно-вытяжная и естественная</p> <p>Горячее водоснабжение - центральное от внешней сети. Расчетный напор - 9 м</p> <p>Электроснабжение - от местной сети напряжением 380/220В. Освещение - люминесцентное и лампами накаливания</p> <p>Устройства связи - местная телефонная сеть, местное радиовещание, электрофикация, сеть центрального телевидения, пожарно-охранная сигнализация</p> <p><b>C2ED</b> ОСНАЩЕНИЕ ЗДАНИЯ</p> <p>Оборудование кухни и санузлов - электрические плиты, мойки, унитазы, душевые поддоны, умывальники, раковины</p>	
<p><b>J30B</b> НОРМАТИВНОЕ ЗНАЧЕНИЕ - <math>\frac{36 \text{ кгс/м}^2}{0,38 \text{ кПа}}</math></p>	<p><b>J3NB</b> НОРМАТИВНОЕ ЗНАЧЕНИЕ ВЕСА - <math>\frac{100 \text{ кгс/м}^2}{1,00 \text{ кПа}}</math></p>	
<p><b>R2G0</b> СТЕПЕНЬ ОГНЕСТОЙКОСТИ - вторая</p>	<p><b>G2EE</b> ИНЖЕНЕРНО-ГЕОЛОГИЧЕСКИЕ УСЛОВИЯ - обычные</p>	
<p><b>N1B D</b> РАСЧЕТНАЯ ТЕМПЕРАТУРА НАРУЖНОГО ВОЗДУХА - минус 20, 30 (основное решение) - 40°C</p>		
<p><b>G2D D</b> КЛИМАТИЧЕСКИЕ РАЙОНЫ И ПОДРАЙОН СССР - II и III, IV</p>		

НАЧАЛЬНАЯ ШКОЛА НА 4 КЛАССА (40 УЧАЩИХСЯ) С ДЕТСКИМ САДОМ НА 25 МЕСТ				ТИПОВОЙ ПРОЕКТ 2II-2-202.9I		Страница 4	
Наименование		Всего	Удельн. показа- тель	Наименование		Всего	Удельн. показа- тель
VII A	СТОИМОСТЬ			VAKA	ЭКСПЛУАТАЦИОННЫЕ ПОКАЗАТЕЛИ		
VII B	Общая сметная стоим- мость	тыс. руб.	194,91	-	VAKH	Расход воды холодной	м <sup>3</sup> /час 2,73
VIII	в том числе: строительно-монтаж- ных работ	"	159,09	-	VAKI	горячей	" 1,96
	Оборудование и ме- бель	"	35,92	-	VAKN	Канализационные стоки	" 4,69
	Стоимость строитель- но-монтажных работ на 1м <sup>2</sup> полезной площади	руб.	-	150,65		Тепла	ккал/ч кВт 311645
VIII R	То же, 1м <sup>3</sup> строи- тельного объема	"	-	26,68		в том числе: на отопление	" 76145
VII V	Стоимость общая на расчетный показатель	"	-	2998,62		на вентиляцию	" 88,54
VII A	ТРУДОЕМКОСТЬ						117900
VII F	Построечные трудовые затраты	чел./ дн.	2270,82	-		на горячее во- доснабжение	" 137,09
	То же, на 1м <sup>2</sup> полез- ной площади	"	-	2,15			117600
VIII R	То же, на 1м <sup>3</sup> строи- тельного объема	"	-	0,38		Тепла на отопле- ние 1м <sup>2</sup> полезной площади	" 72,11
VII V	То же, на расчетный показатель	"	-	34,94	VAKK	Потребная элект- рическая мощность	кВт 94,6
VII A	РАСХОДЫ						
VII B	Расходы строительных материалов				G3NB	ТЕХНИЧЕСКИЕ ХАРАКТЕРИСТИКИ	
	Цемент	т	179,0	-		Объем строитель- ный здания	м <sup>3</sup> 5963,52
	Цемент, приведенный к марке М400	"	176,44	-	G3NN	Объем строительный на 1м <sup>2</sup> полезной площади	" - 5,65
	То же, на 1м <sup>2</sup> полез- ной площади	"	-	0,16		То же, на 1м <sup>2</sup> нормируемой пло- щади (K <sub>2</sub> )	" - 6,63
	То же, на 1м <sup>3</sup> строи- тельного объема зда- ния	"	-	0,028	VINP	То же, на расчет- ный показатель	" - 91,75
	Сталь	т	20,1	-	V30C	Площадь застройки	м <sup>2</sup> 1164,67
	Сталь, приведенная к классам А-1 и СтЗ	"	31,0	-	G30B	Общая	" 1123,60
	в том числе: сталь, приведенная к классам А-1 и СтЗ на 1м <sup>2</sup> полезной пло- щади	"	-	0,019		Полезная	" 1056,0
	То же, на расчетный показатель	"	-	0,477		Полезная площадь на расчетный по- казатель	" - 16,25
	Бетон и железобе- тон	м <sup>3</sup>	612,05	-	G30Q	Нормируемая	" 898,9
	в том числе: монолитный	"	9,0	-		То же, на расчет- ный показатель	" 13,83
	сборный тяжелый	"	450,22	-		То же, на 1м <sup>2</sup> полезной площади	" - 0,85
	сборный легкий	"	152,83	-			
	Бетон и железобетон на 1м <sup>2</sup> полезной пло- щади	"	-	0,58			
	На расчетный показа- тель	"	-	9,42			
	Лесоматериалы	"	195,36	-			
	Лесоматериалы, приве- денные к круглому ле- су	"	247,28	-			
	То же, на расчетный показатель	"	-	3,80			
	Кирпич	тыс. шт.	39,51	-			

НАЧАЛЬНАЯ ШКОЛА НА 4 КЛАССА (40 УЧАЩИХСЯ)  
С ДЕТСКИМ САДОМ НА 25 МЕСТ

ТИПОВОЙ ПРОЕКТ  
2II-2-202.9I

Страница 5

ДОПОЛНИТЕЛЬНЫЕ ДАННЫЕ

Расчетный показатель - I место. Расчетных единиц - 65. Сметная документация составлена в нормах и ценах 1984 г.

Разработаны варианты: фасадов, перекрытий пустотных шириной 2,4 м, входа, внутренней отделки помещений, оконных переплетов с двойным и тройным остеклением, отопления и вентиляции для температур наружного воздуха  $-20^{\circ}\text{C}$ ;  $-40^{\circ}\text{C}$

**В ТЕА СОСТАВ ПРОЕКТНОЙ ДОКУМЕНТАЦИИ**

Альбом I	Архитектурно-строительные и технологические чертежи
Альбом II	Санитарно-технические, электротехнические чертежи, автоматика и слаботочные устройства
Альбом III	Задание заводам-изготовителям
Альбом IV	Спецификация оборудования
Альбом V	Ведомость потребности в материалах
Альбом VI	С м е т ы
Серия 25 Альбом III	
Часть I-63, I-52,	Наружные стеновые панели однорядной разрезки из легкого бетона толщиной 300, 350 400 мм. Рабочие чертежи. Арматурные изделия
Часть 2-4, 2-7, 2-20	Внутренние стеновые панели
Часть 5-4	Перегородки гипсобетонные и керамзитобетонные
Часть 3-3	Многупустотные панели перекрытий шириной 1190, толщиной 220 мм
Часть 3-10	Многупустотные панели перекрытий шириной 2390, 1190 мм, толщиной 220 мм
Часть 4-8	Прочие сборные изделия из тяжелого бетона
Часть 6-6	Металлические изделия
25КЖ.И.1.1.7I	Наружные трехслойные стеновые панели однорядной разрезки на гибких связях. Рабочие чертежи. Арматурные изделия
25КЖ.И.1.1.2.7I	
25КЖ.И.1.1.73	Наружные стеновые панели однорядной разрезки из легкого бетона толщиной 300, 350, 400 мм. Рабочие чертежи. Арматурные изделия
25КЖ.И.12.1-46	Дополнительные изделия
25КЖ.И.4.1-39	Разные изделия
25КЖ.И.1.1.89	Наружные трехслойные стеновые панели однорядной разрезки на гибких связях. Рабочие чертежи. Арматурные изделия
Часть 0-1	Общие материалы и унифицированные детали для панелей из легкого бетона
часть 13-63	Калькуляция стоимости железобетонных изделий
Часть 7-27	Деревянные изделия
Альбом II часть I7	Монтажные узлы и детали для жилых домов

Объем проектных материалов, приведенных к формату А4 - 2637 форматок  
в том числе изделия заводского изготовления - 2000 форматок

В7ВА	АВТОР ПРОЕКТА	Конструкторское бюро по железобетону им. А.А. Яковлева 109088, г. Москва, I-я ул. Машиностроения, дом 5
В7НА	УТВЕРЖДЕНИЕ	Утвержден Госкомархстроем РСФСР приказ № 56 от 17.12.1990г
В7КА	ПОСТАВЩИК	АШ ЦИП, 125878, ГСП, Москва, А-445, ул. Смольная, 22