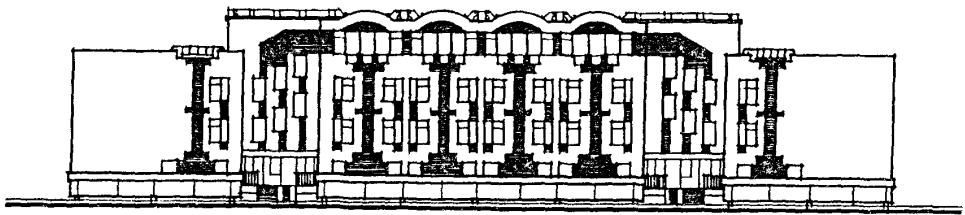
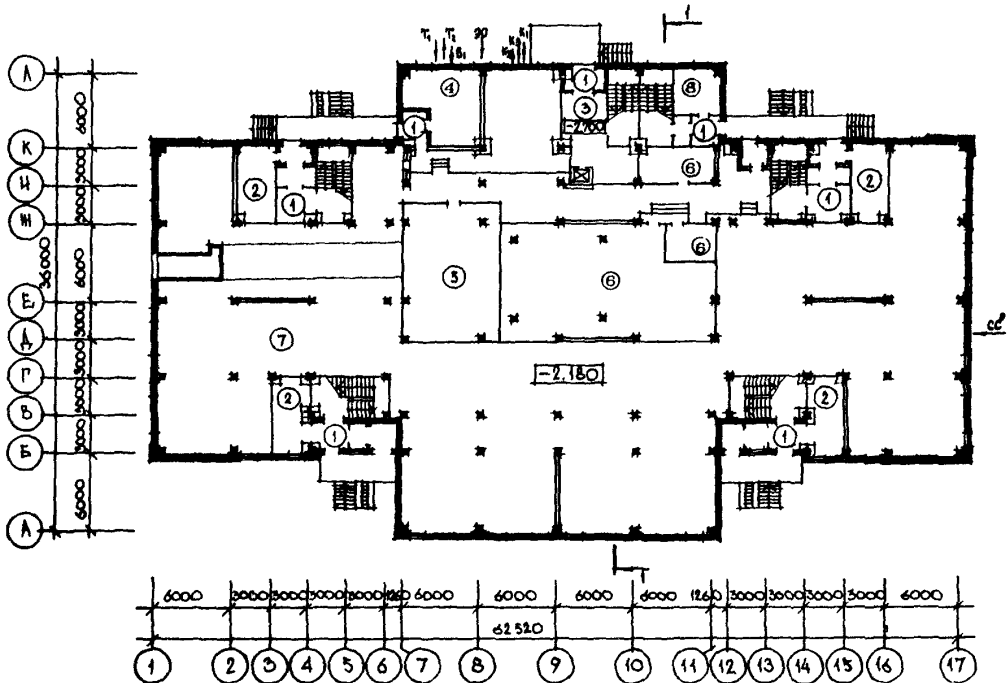


<p>СК-2</p>	<p align="center">СТРОИТЕЛЬНЫЙ КАТАЛОГ Часть 2 ТИПОВЫЕ ПРОЕКТЫ ПРЕДПРИЯТИЯ, ЗДАНИЯ И СООРУЖЕНИЯ</p>	<p align="right">ЗИ 4-И-522м.91</p>
<p>АПП ЦИТП</p>	<p align="center">ДЕТСКИЕ ЯСЛИ-САД НА 290 МЕСТ (СТЕНЫ ИЗ МЕЛКИХ БЛОКОВ АВТОКЛАВНОГО ЯЧЕЙСТОГО БЕТОНА)</p>	
<p align="center">ОКТАБРЬ 1991</p>	<p align="center">ТИПОВОЙ ПРОЕКТ</p>	<p align="right">На 7-ми страницах Страница 1</p>

ФАСАД 1-17



ПЛАН ТЕХНИЧЕСКОГО ПОДПОЛЫ

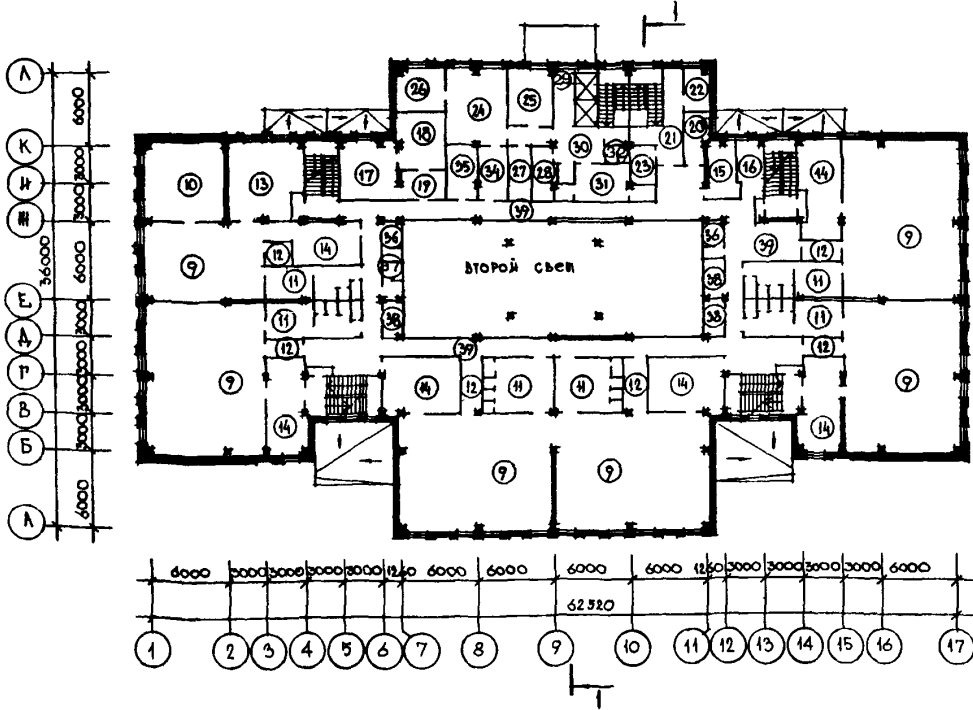


ДЕТСКИЕ ЯСЛИ-САД НА 290 МЕСТ
(СТЕНЫ ИЗ МЕЛКИХ БЛОКОВ АВТОКЛАВНОГО ЯЧЕИСТОГО БЕТОНА)

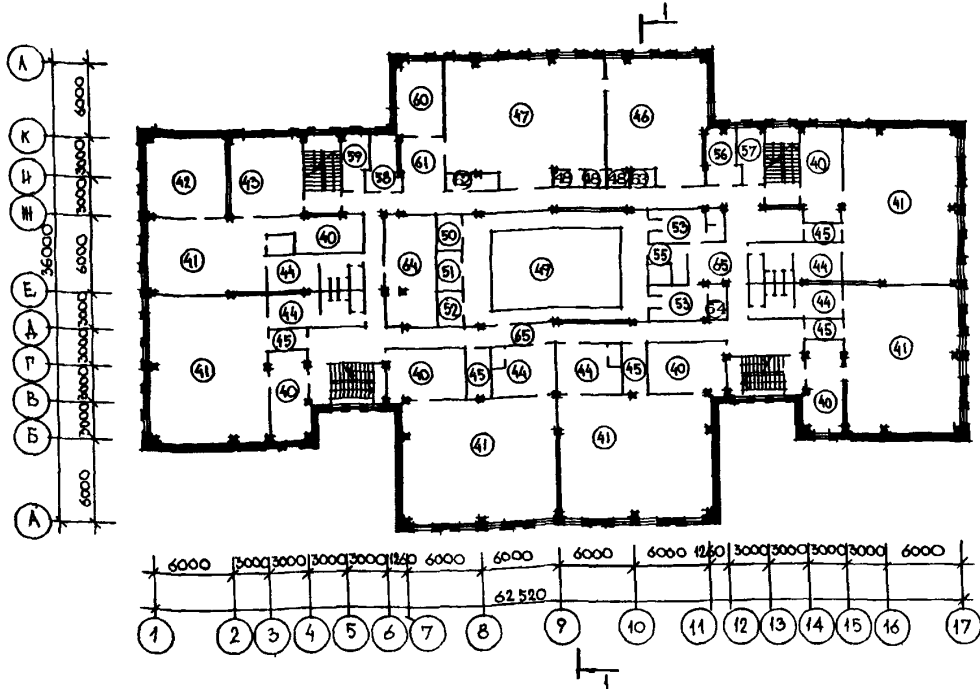
ТИПОВОЙ ПРОЕКТ
214-1-522м.91

Страница 2

ПЛАН 1 ЭТАЖА



ПЛАН 2 ЭТАЖА

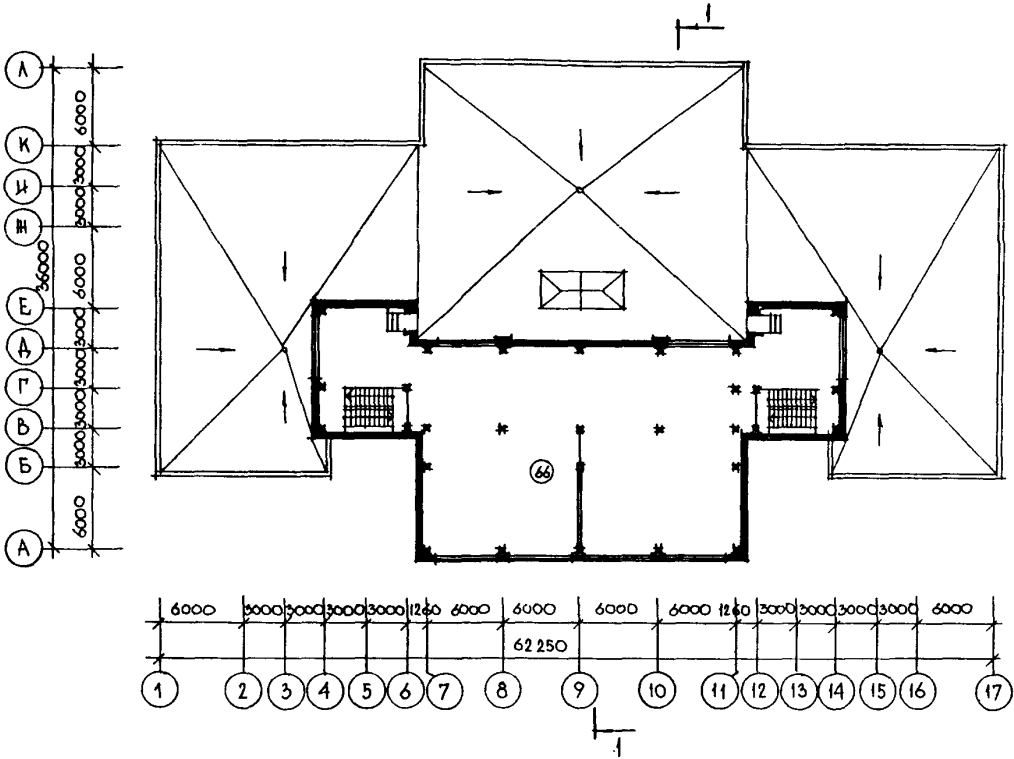


ДЕТСКИЕ ЯСЛИ-САД НА 290 МЕСТ
(СТЕНЫ ИЗ МЕЛКИХ БЛОКОВ АВТОКЛАВНОГО ЯЧЕЙСТОГО БЕТОНА)

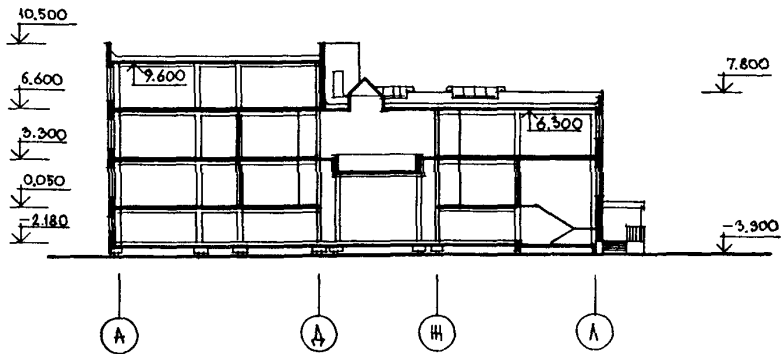
ТИПОВОЙ ПРОЕКТ
2Г4-Г-522м.9Г

Страница 3

ПЛАН 3 ЭТАЖА



РАЗРЕЗ I-I



ДЕТСКИЕ ЯСЛИ-САД НА 290 МЕСТ (СТЕНЫ ИЗ МЕЛКИХ БЛОКОВ АВТОКЛАВНОГО ЛЕЧЕСТОГО БЕТОНА)			ТИПОВОЙ ПРОЕКТ 214-1-522м.91		Страница 4
ЭКСПЛИКАЦИЯ ПОМЕЩЕНИЙ					
Но- мер	Наименование	Площадь, м ²	Но- мер	Наименование	Площадь, м ²
ТЕХНИЧЕСКИЙ ЭТАЖ			2 ЭТАЖ		
1	Входные тамбура	84,23	40	Раздевальные	134,23
2	Колясочные	70,06	41	Групповые	504,09
3	Загрузочная столовой	29,90	42	Спальня	37,23
4	Помещение теплоцентра с водо- мером	30,53	43	Веранда	36,36
5	Венткамера	88,85	44	Туалетные	119,06
6	Технические помещения бассейна	155,20	45	Буфетные	34,06
7	Помещения технического подполья	1041,59	46	Зал для гимнастических заня- тий	79,63
8	Столярная мастерская	13,82	47	Зал многофункционального на- значения	113,43
1 ЭТАЖ			48	Кладовые при залах	7,12
9	Групповые	504,09	49	Плавательный бассейн	123,07
10	Спальня	37,23	50	Инвентарная	5,60
11	Туалетные	119,06	51	Комната медсестры	6,08
12	Буфетные	34,06	52	Узел управления бассейном	5,60
13	Веранда	36,36	53	Раздевальные, душевные	29,70
14	Раздевальные	134,23	54	Туалеты при раздевальных	6,28
15	Кабинет заведующего	9,60	55	Комната тренера	8,90
16	Комната завхоза	8,40	56	Процедурная	9,60
17	Стиральная	18,86	57	Кабинет логопеда	8,40
18	Гладильная	16,20	58	Кладовая чистого белья	9,90
19	Тамбур	8,42	60	Методический кабинет	24,02
20	Медицинская комната	8,70	61	Холл	21,81
21	Приемная изолятора	10,84	62	Разгрузочная	3,78
22	Палата	6,77	63	Туалетная персонала	2,65
23	Туалетная	6,04	64	Венткамера	35,52
24	Кухня	29,44	65	Коридоры	168,92
25	Заготовочный цех	16,07			
26	Моечная кухонной посуды	10,00			
27	Кладовая сухих продуктов	7,44			
28	Кладовая овощей	8,15	66	Веранда	462,55
29	Охлаждаемая камера	8,00			
30	Загрузочная	24,85			
31	Комната персонала	13,11			
32	Туалет	3,08			
33	Душевая	2,48			
34	Раздаточная	10,33			
35	Электрощитовая	10,07			
36	Туалеты персонала	7,06			
37	Комната личной гигиены	3,53			
38	Хозяйственные кладовые	10,89			
39	Коридоры	170,34			
			3 ЭТАЖ		

ДЕТСКИЕ ЯСЛИ-САД НА 290 МЕСТ (СТЕНЫ ИЗ МЕЛКИХ БЛОКОВ АВТОКЛАВНОГО ЯЧЕЙСТОГО БЕТОНА)		ТИПОВОЙ ПРОЕКТ 214-I-522м.91	Страница 5	
ИЗБА	<p>СТРОИТЕЛЬНЫЕ КОНСТРУКЦИИ И ИЗДЕЛИЯ</p> <p>Фундаменты - свайные по серии I.011.I-8м, типоразмеров - 1</p> <p>Ростверки - сборные железобетонные по серии I.220.I-4м вып.1-1, типоразмеров - 3, монолитные железобетонные с параметрами В30, F150, и W4</p> <p>Стены наружные - из мелких блоков автоклавного ячеистого бетона по ГОСТ 21520-89</p> <p>Стены внутренние - из мелких блоков автоклавного ячеистого бетона по ГОСТ 21520-89, из кирпича марки 100 по ГОСТ 530-80</p> <p>Колонны - сборные железобетонные по серии I.220.I-4м вып.2-1, типоразмеров - 4</p> <p>Ригели - сборные железобетонные по серии I.220.I-4м вып.3-1 и I.020-I/83 вып.3-1, типоразмеров - 4</p> <p>Перекрытия и покрытие - сборные железобетонные многоспустотные панели по серии I.041.I-3 вып.1, 2, 4, 5, типоразмеров - 6</p> <p>Цокольные экраны - сборные железобетонные по серии I.220.I-4м вып.1-1, типоразмеров - 2</p> <p>Балки - металлические по чертежам проекта типоразмеров - 1</p> <p>Лестницы - сборные железобетонные по серии I.050.I-2 вып.1, типоразмеров - 1, по серии I.220.I-4м вып.1-1, типоразмеров - 1</p> <p>Ступени железобетонные по ГОСТ 8717.0-84, типоразмеров - 2</p> <p>Ограждения лестниц - металлические по серии I.256.2-2 вып.1, типоразмеров - 3</p> <p>Кровля - совмещенная невентилируемая из 4-х слоев рубероида на битумной мастике, утеплитель-минераловатные плиты по ГОСТ 9573-82</p> <p>Полы - линолеум, щитовой паркет, керамическая плитка, бетонные</p> <p>Окна - с тройным остеклением по серии I.236.5-12 вып.2, типоразмеров - 5</p> <p>Двери наружные и служебные по серии I.136.5-19, типоразмеров - 5; внутренние - по серии I.136-10, типоразмеров - 4</p> <p>Наибольшая масса монтажного элемента (диафрагма жесткости) - 7 т</p>	<p>НБУА</p> <p>ОТДЕЛКА</p> <p>НАРУЖНАЯ</p> <p>Фактурный лицевой слой на цветных цементах</p> <p>ВНУТРЕННЯЯ</p> <p>Покраска вододисперсионными красками, облицовка керамической плиткой, побелка</p> <p>СЭСА</p> <p>ИНЖЕНЕРНОЕ ОБОРУДОВАНИЕ</p> <p>Водопровод - хозяйственно-питьевой от наружной сети. Напор на вводе Н=29,85м</p> <p>Канализация - бытовая и производственная в наружную сеть</p> <p>Отопление - центральное водяное от внешней теплосети. Параметры теплоносителя T = 95-70 °C</p> <p>Горячее водоснабжение - от внешних сетей, напор на вводе Н = 14,05 м</p> <p>Вентиляция - приточно-вытяжная с механическим побуждением и естественная</p> <p>Электроснабжение - от наружных сетей напряжением 380/220 В</p> <p>Устройства связи - радиотелефония, телефонизация, пожарная сигнализация, телефикация</p> <p>СЭСЗ</p> <p>ОСНАЩЕНИЕ ЗДАНИЯ</p> <p>Технологическое оборудование пищеблока, стиральной, гладильной, бассейна</p>		
ИЗОВ	НОРМАТИВНОЕ ЗНАЧЕНИЕ ВЕТРОВОГО ДАВЛЕНИЯ - $0,38 \frac{\text{кПа}}{38 \text{ кгс/м}^2}$	ИЗВВ	НОРМАТИВНОЕ ЗНАЧЕНИЕ ВЕСА СНЕГОВОГО ПОКРОВА - $0,10 \frac{\text{кПа}}{100 \text{ кгс/м}^2}$	
ИЗВД	РАСЧЕТНАЯ ТЕМПЕРАТУРА НАРУЖНОГО ВОЗДУХА минус 40,50 (основное решение), 55 °C	ИЗСО	СТЕПЕНЬ ОГНЕСТОЙКОСТИ - вторая	
ИЗШ	КЛИМАТИЧЕСКИЕ ПОДРАЙОНЫ СССР - IА, IБ, IГ	ИЗСБ	ИНЖЕНЕРНО-ГЕОЛОГИЧЕСКИЕ УСЛОВИЯ - вечномерзлые грунты, используемые по принципу I	

ДЕТСКИЕ ЯСЛИ-САД НА 290 МЕСТ (СТЕНЫ ИЗ МЕЛКИХ БЛОКОВ АВТОКЛАВНОГО ЯЧЕЙСТОГО БЕТОНА)			ТИПОВОЙ ПРОЕКТ 214-1-522м.91		Страница 6		
Наименование		Удельный Всего показатель		Наименование		Удельный Всего показате- ль	
У11А СТОИМОСТЬ				У4КА ЭКСПЛУАТАЦИОННЫЕ ПОКАЗАТЕЛИ			
У11В	Общая сметная стоимость	тыс. руб.	1501,03 2368,72	Расход			
	в том числе:			У4КН	воды холодной	м3/сут м3/час	26,1 3,95
У11Л	строительно-монтажных работ	"	1401,52 2228,41		горячей		3,33
У11О	оборудования и мебели	"	99,51 140,31		на внутреннее пожаротушение	л/с	2,5
	Стоимость строительно-монтажных работ I м2 полезной площади	руб.	291,14 462,91	У4К1	Канализационные стоки	м3/час ккал/ч кВт	7,5 1241,989 1444,24
У11Р	То же, I м3 строительного объема здания	"	72,84 115,82	У4КМ	Тепла		337690 392,73
У11У	Стоимость общая на расчетный показатель	"	5175,97 8168		в том числе: на отопление		533123 619,91
У11А ТРУДОЕМКОСТЬ					на вентиляцию		371176 431,6
У11Ф	Построечные трудовые затраты	чел.-дн.	7418		на горячее водоснабжение		70,15 0,08
	То же, на I м2 полезной площади	"	-	У4КК	Потребная электрическая мощность кВт		172,8
У11Р	То же, на I м3 строительного объема	"	-	ТЕХНИЧЕСКИЕ ХАРАКТЕРИСТИКИ			
У11У	То же, на расчетный показатель	"	25,58	Г3КВ	Объем строительного здания	м3	19241
У1КА РАСХОДЫ					в том числе: ниже отм. 0,000		4792
У1КВ	Расход строительных материалов				Объем строительный на I м2 нормируемой площади		6,35
	Цемент	т	856,25	У4КР	То же, на расчетный показатель		66,35
	Цемент, приведенный к марке 400	"	897,35		Площадь застройки	м2	1887,00
	То же, на I м2 полезной площади	"	-	Г3ОС	общая	"	5776,64
	То же, на I м3 строительного объема	"	0,186	Г3ОВ	полезная	"	4813,87
	Сталь	"	166,61		нормируемая	"	3028,62
	Сталь, приведенная к классам А-1 и Ст.3	"	266,63		площадь на расчетный показатель	"	10,44
	в том числе:				В скобках указывается потребность в строительных материалах без учета расходов на изготовление сборных изделий и конструкций		
	Сталь прокатная, приведенная к Ст.3	"	36,01				
	Сталь, приведенная к классам А-1 и Ст.3 на I м2 полезной площади	"	-				
	То же на расчетный показатель	"	0,055				
	Бетон и железобетон	м3	2487,97				
	в том числе:						
	монолитный	"	53,84				
	сборный тяжелый	"	1339,71				
	сборный легкий	"	1094,42				
	Бетон и железобетон на I м2 полезной площади	"	-				
	То же, на расчетный показатель	"	0,52				
	То же, на расчетный показатель	"	8,58				
	Лесоматериалы	"	85				
	Лесоматериалы, приведенные к круглому лесу	"	202,62 (95,77)				
	Кирпич	тыс. шт.	0,5				

ДЕТСКИЕ ЯСЛИ-САД НА 290 МЕСТ
(СТИЛЫ ИЗ МЕЛКИХ БЛОКОВ АВТОКЛАВНОГО ЯЧЕЙСТОГО БЕТОНА)

ТИПОВОЙ ПРОЕКТ
2Г4-Г-522м.9Г

Страница 7

Д О П О Л Н И Т Е Л Ь Н Ы Е Д А Н Н Ы Е

Расчетный показатель - I место. Количество расчетных единиц - 290.

Сметная документация составлена в нормах и ценах 1984 г. (район IC подрайон 2Д).

В дробных стоимостных показателях знаменатель приведен в ценах 1991 г.

В7ЕА С О С Т А В П Р О Е К Т Н О Й Д О К У М Е Н Т А Ц И И

- Альбом 1 Общие данные, архитектурно-конструктивные решения, металлические конструкции фонаря, технология
- Альбом 2 Отопление, вентиляция, водопровод, канализация
- Альбом 3 Электрооборудование, автоматизация электрооборудования, средства связи, пожарная сигнализация
- Альбом 4 Изделия железобетонные, металлические
- Альбом 5 Сметы
- Альбом 6 Спецификации оборудования
- Альбом 7 Ведомости потребности в материалах

Объем проектных материалов, приведенных к формату А4 - 1600 форматок,
в том числе изделий заводского изготовления - 120 форматок

В7ЕА АВТОР ПРОЕКТА ЛенЗНИИЭП, 191065, Ленинград, наб.р.Мойки,45

В7НА УТВЕРЖДЕНИЕ Утвержден Госкомархитектуры 10.12.90 г., приказ № 222.
Введен в действие ЛенЗНИИЭП 29.05.91 г. приказ № 97

В7КА ПОСТАВЩИК ЛенЗНИИЭП, 191065, Ленинград, наб.р.Мойки,45