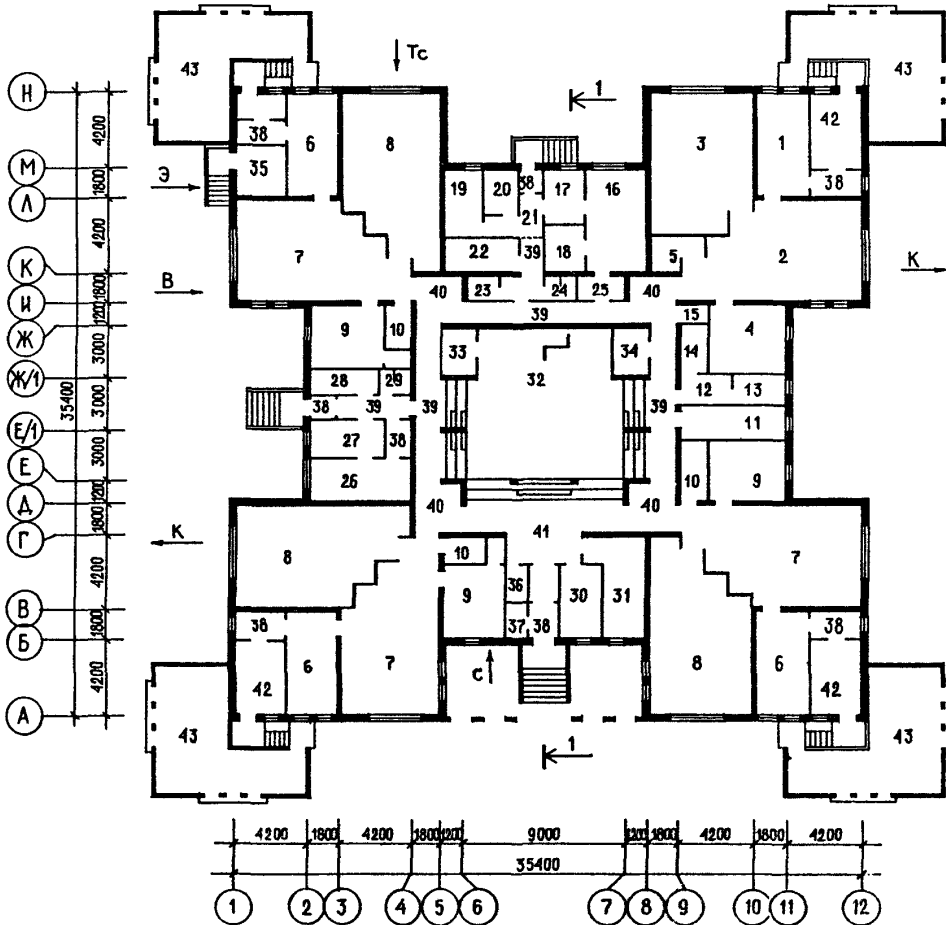


СССР	СТРОИТЕЛЬНЫЙ КАТАЛОГ ЧАСТЬ 2 ТИПОВЫЕ ПРОЕКТЫ ПРЕДПРИЯТИЙ, ЗДАНИЙ И СООРУЖЕНИЙ	ТИПОВОЙ ПРОЕКТ 218-1-514с.90
ЦИТП	ДЕТСКИЕ ЯСЛИ-САД НА 95 МЕСТ СО СТЕНАМИ ИЗ МОНОЛИТНОГО ЖЕЛЕЗОБЕТОНА	
ИЮНЬ 1991		На 3-х листах На 5-и страницах Страница I

ФАСАД I-I2



ПЛАН ЭТАЖА

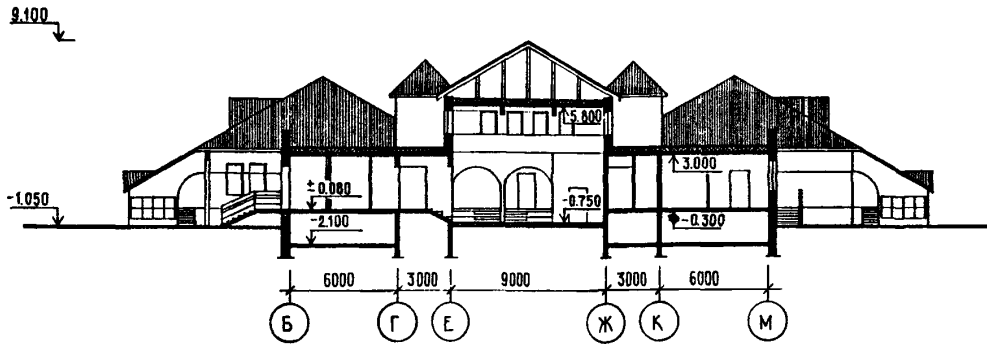


ДЕТСКИЕ ЯСЛИ-САД НА 95 МЕСТ СО СТЕНАМИ
ИЗ МОНОЛИТНОГО ЖЕЛЕЗОБЕТОНА

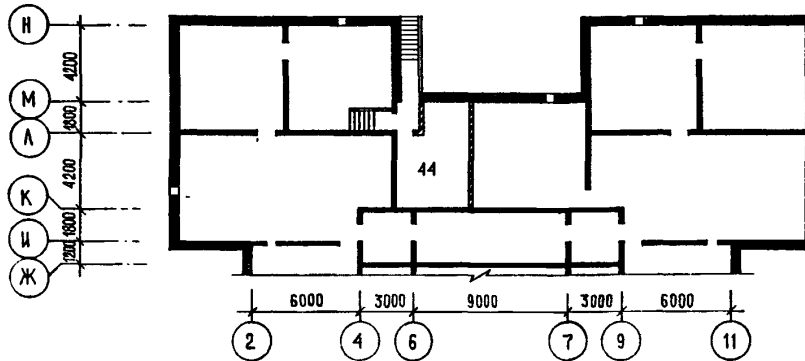
ТИПОВОЙ ПРОЕКТ
218-1-514с.90

Лист I
Страница 2

РАЗРЕЗ I-I



ПЛАН ПОДВАЛА



ЭКСПЛИКАЦИЯ ПОМЕЩЕНИЙ

Но- мер	Наименование	Площадь, м ²	Но- мер	Наименование	Площадь, м ²
1	Приемная ясельной группы	17,52	24	Уборная для персонала	2,45
2	Игральная	50,20	25	Раздегочная	3,63
3	Спальня	44,78	26	Стиральная	14,77
4	Туалетная	16,06	27	Гладильная	10,0
5	Буфетная	5,17	28	Кладовая чистого белья	5,94
6	Раздевальные дошкольных групп	52,56	29	Уборная для персонала	2,7
7	Групповые	150,60	30	Кабинет заведующего	9,8
8	Спальни	150,60	31	Методический кабинет	15,08
9	Туалетные	48,24	32	Зал для музыкальных и гимнастических занятий	102,3
10	Буфетные	10,11	33	Кладовая зала	5,35
11	Медицинская комната	11,68	34	Венткамера	4,8
12	Приемная изолятора	5,27	35	Электрощитовая	6,16
13	Палата	5,27	36	Помещение уборочного инвентаря	2,5
14	Туалетная изолятора	3,93	37	Кладовая хозяйственного инвентаря	2,5
15	Место для приготовления дезинфицирующих средств	1,6	38	Тамбуры	31,99
16	Кухня	19,50	39	Коридоры	51,77
17	Заготовочный цех	7,52	40	Холлы	32,24
18	Моечная кухонной посуды	5,89	41	Холл вестибюля	20,84
19	Кладовая сухих продуктов	8,08	42	Тамбуры-колясочные	33,12
20	Кладовая овощей	3,9	43	Веранды	159,60
21	Загрузочная	5,65	44	Венткамера	26,77
22	Комната персонала	8,06			
23	Душевая	2,45			

ДЕТСКИЕ ЯСЛИ-САД НА 95 МЕСТ СО СТЕНАМИ ИЗ МОНОЛИТНОГО ЖЕЛЕЗОБЕТОНА	ТИПОВОЙ ПРОЕКТ 218-I-5I4с.90	Лист 2 Страница 3
<p>D2BA СТРОИТЕЛЬНЫЕ КОНСТРУКЦИИ И ИЗДЕЛИЯ</p> <p>Фундаменты — монолитные ленточные железобетонные</p> <p>Наружные стены — монолитные из легкого бетона толщиной 350 мм</p> <p>Внутренние стены — монолитный железобетон толщиной 160 мм</p> <p>Перегородки — гипсокартонные листы на металлическом каркасе по серии I.23I.9-10, вып.2</p> <p>Перекрытия и покрытия — преднапряженные многослойные ребристые плиты по серии I.090.I-5с. Типоразмеров-3</p> <p>Перемички — сборные железобетонные по серии I.038.I-1, вып.2. Типоразмеров-4</p> <p>Крыша — чердачная по деревянным стропилам, над хозяйственными помещениями — совмещенная, навентилируемая с внутренним водостоком</p> <p>Кровля — из асбестоцементных листов по обрешетке, над хозяйственными помещениями — 4-х слойный рубероидный ковер</p> <p>Лестницы — ступени железобетонные и бетонные, серия I.255.I-1. Типоразмеров-4</p> <p>Ограждения лестниц — металлические по серии I.256.2-2 вып.1. Типоразмеров-2</p> <p>Полы — линолеум, керамическая плитка, дощатые</p> <p>Окна — с тройным остеклением по серии I.236.5-17 вып.1. Типоразмеров-4</p> <p>Двери внутренние — по серии I.136-10. Типоразмеров-5</p> <p>Двери наружные — по серии I.136.5-19. Типоразмеров-4</p> <p>Наибольшая масса монтажного элемента (панель перекрытия) — 3,17 т</p>	<p>H5UA ОТДЕЛКА</p> <p>НАРУЖНАЯ</p> <p>Окраска гидрофобными и полимерцементными красителями по затертой поверхности</p> <p>ВНУТРЕННЯЯ</p> <p>Декоративная штукатурка. Масляная и водоэмульсионная покраска, известковая побелка, облицовка глазурированной плиткой на высоту I,5 м</p> <p>C3GA ИНЖЕНЕРНОЕ ОБОРУДОВАНИЕ</p> <p>Водопровод — хозяйственно-питьевого назначения от наружного водопровода, напор на вводе H=10,0 м</p> <p>Канализация — раздельная: хозяйственно-бытовая и производственная в наружную сеть. Дивнесточки — открытый выпуск</p> <p>Отопление — центральное, водяное от внешней сети. Параметры теплоносителя T=95-70°C. Система бифидлярная с горизонтальными ветками</p> <p>Вентиляция — приточно-вытяжная с механическим побуждением и естественно-вытяжная</p> <p>Горячее водоснабжение — централизованное от внешнего источника, напор на вводе H=11,0 м</p> <p>Электроснабжение — от сетей напряжением 380/220 В</p> <p>Связь и сигнализация — радио, телефон, телевидение, охранно-пожарная сигнализация</p> <p>C2ED ОСНАЩЕНИЕ ЗДАНИЯ</p> <p>Оборудование кухонь и санузлов</p>	
<p>J30B НОРМАТИВНОЕ ЗНАЧЕНИЕ ВЕТРОВОГО ДАВЛЕНИЯ — 0,38 кПа 38 кгс/м²</p>	<p>J30B НОРМАТИВНОЕ ЗНАЧЕНИЕ ВЕСА СНЕГОВОГО ПОКРОВА — 1,0 кПа 100 кгс/м²</p>	
<p>R2CO СТЕПЕНЬ ОГНЕСТОЙКОСТИ — вторая</p>	<p>G2EE ИНЖЕНЕРНО-ГЕОЛОГИЧЕСКИЕ УСЛОВИЯ — обычные</p>	
<p>N1BD РАСЧЕТНАЯ ТЕМПЕРАТУРА НАРУЖНОГО ВОЗДУХА — минус 20,30 (основное решение), 40°C</p>	<p>G2MQ СЕЙСМИЧНОСТЬ — 7,8 баллов (основное решение)</p>	
<p>G2DD КЛИМАТИЧЕСКИЕ ПОДРАЙОНЫ И РАЙОНЫ СССР — IB, II, III</p>		

ДЕТСКИЕ ЯСЛИ-САД НА 95 МЕСТ СО СТЕНАМИ ИЗ МОНОЛИТНОГО ЖЕЛЕЗОБЕТОНА				ТИПОВОЙ ПРОЕКТ 218-1-514с.90		Лист 2 Страница 4	
Наименование		Всего	Удель- ный по- казатель	Наименование		Всего	Удель- ный по- казатель
V1IA	СТОИМОСТЬ			V4KA	ЭКСПЛУАТАЦИОННЫЕ ПОКАЗАТЕЛИ		
V1IB	Общая сметная стоимость	тыс. руб. 206,98	-		Расход		
V1IL	в том числе: строительно-монтажных работ	то же 169,98	-	V4KH	воды холодной	л/с, м3/ч, м3/сут 0,98 1,73 66,50	-
V1IO	оборудования и мебели	" 37,0	-		горячей	л/с 0,85	-
V1IS	Стоимость строительно-монтажных работ I м2 полезной площади	руб. -	175,75	V4KI	Канализационные стоки	" 3,2	-
V1IR	То же, I м3 строительного объема здания	" -	38,31	V4KN	Тепла	ккал/ч кВт 173450 201,7	-
V1IV	Общая стоимость на расчетный показатель	" -	2178,74		в том числе: на отопление	то же 66100 76,9	-
V1JA	ТРУДОЕМКОСТЬ				на вентиляцию	" 26500 30,8	-
V1JF	Построечные трудовые затраты	чел.-дн. -	3426		на горячее водоснабжение	" 80850 94,0	-
V1JB	То же, на I м2 полезной площади	то же -	3,54		Тепла на отопление I м2 полезной площади	" -	68,30
V1JR	То же, на I м3 строительного объема здания	" -	0,77	V4KK	Потребная электрическая мощность	кВт 91,0	-
V1JV	То же, на расчетный показатель	" -	36,06				0,079
V1KA	РАСХОДЫ						
V1KB	Расход строительных материалов						
	Цемент	т 250,15	-				
	Цемент, приведенный к марке М 400	" 239,38 (168,39)	-	G3NB	Объем строительный здания	м3 4437,0	-
	То же, на I м2 полезной площади	" -	0,247		в том числе: подземной части	" 1320,0	-
	То же, на I м3 строительного объема	" -	0,054	V1NN	Объем строительный на I м2 полезной площади	" -	4,59
	Сталь	" 22,79 (12,86)	-		То же, на I м2 нормируемой площади (K ₂)	" -	5,27
	Сталь, приведенная к классам А-I и Ст3	" 31,08	-	V1NP	То же, на расчетный показатель	" -	46,71
	в том числе: сталь прокатная, приведенная к Ст3	" 1,08	-	G3OC	Площадь застройки	м2 1109,30	-
	Сталь, приведенная к классам А-I и Ст3 на I м2 полезной площади	" -	0,032	G3OB	общая	" 1072,76	-
	То же, на расчетный показатель	" -	0,327		полезная	" 967,19	-
	Бетон и железобетон	м3 922,95	-	V1OK	Полезная площадь на расчетный показатель	" -	10,18
	в том числе: монолитный тяжелый	" 251,4	-	G3OQ	Нормируемая	" 841,9	-
	монолитный легкий	" 415,32	-		То же, на расчетный показатель	" -	8,86
	сборный тяжелый	" 256,23	-		То же, на I м2 полезной площади (K ₁)	" -	0,87
	Бетон и железобетон на I м2 полезной площади	" -	0,95				
	То же, на расчетный показатель	" -	9,72				
	Лесоматериалы	" 110,91	-				
	Лесоматериалы, приведенные к круглому лесу	" 196,25 (146,76)	-				
	Кирпич	тыс. шт. 19,79	-				

В скобках указана потребность строительных материалов без учета расходов на изготовление сборных изделий, конструкций.

ДЕТСКИЕ ЯСЛИ-САД НА 95 МЕСТ СО СТЕНАМИ
ИЗ МОНОЛИТНОГО ЖЕЛЕЗОБЕТОНА

ТИПОВОЙ ПРОЕКТ
218-I-5I4c.90

Лист 3
Страница 5

Д О П О Л Н И Т Е Л Ь Н Ы Е Д А Н Н Ы Е

Расчетный показатель - I место (95).

Сметная стоимость определена в нормах и ценах 1984 г.

Разработан вариант фасадов, вариант с двойным остеклением.

Разработаны рабочие чертежи опалубки по каталогу Госгражданстрой

В7БА СОСТАВ ПРОЕКТНОЙ ДОКУМЕНТАЦИИ

Альбом I	АСI	Архитектурно-строительные решения
	ТХI	Технология производства
Альбом II	ОВI	Отопление и вентиляция
	ВКI	Водоснабжение и канализация
Альбом III	ЭОI	Электрическое освещение
	ЭМI	Складское оборудование
	ССI	Связь и сигнализация
	АВI	Автоматизация
Альбом IV	СО	Спецификации оборудования
Альбом V	ВМ	Ведомости потребности материалов
Альбом VI	СМ	Сметная документация

Объем проектных материалов, приведенных к формату А4, - 904 форматки

В7БА	АВТОР ПРОЕКТА	СибСНИИЭП, 630078, Новосибирск, 78, Пермитина, 24
В7НА	УТВЕРЖДЕНИЕ	Утвержден Госкомархитектуры, приказ от 30.10.90 № 188.
В7КА	ПОСТАВЩИК	СибСНИИЭП, 630078, Новосибирск, 78, Пермитина, 24

Инв. №

Катал.л. № 065468

И.И. Малшев

Главный архитектор проекта

С.Ф. Градусов

Главный инженер института