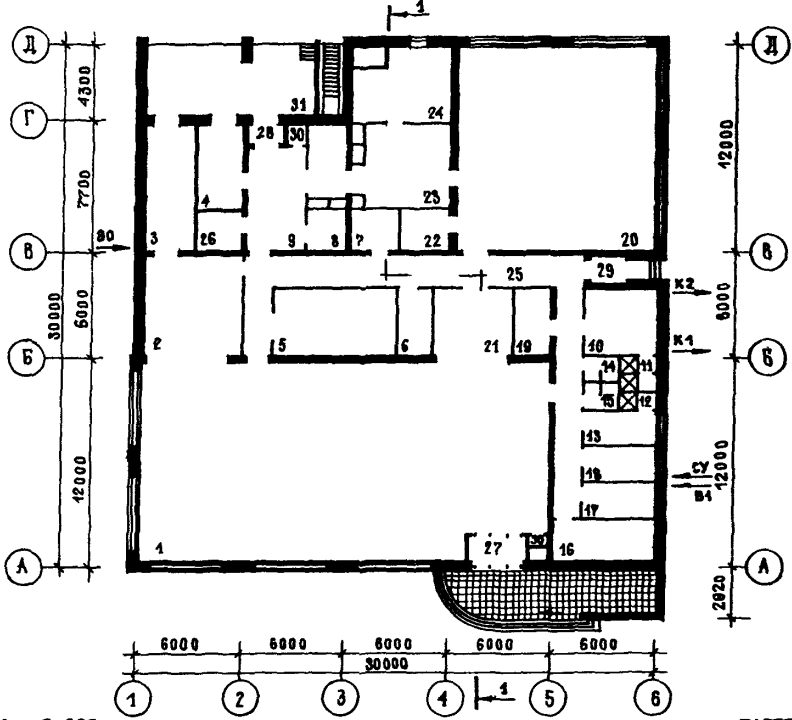


<p>СССР</p>	<p>СТРОИТЕЛЬНЫЙ КАТАЛОГ ЧАСТЬ 2 ТИПОВЫЕ ПРОЕКТЫ ПРЕДПРИЯТИЙ, ЗДАНИЙ И СООРУЖЕНИЙ</p>	<p>ТИПОВОЙ ПРОЕКТ 274-16-1.91</p>
<p>ЦИТП</p>	<p>ХЛЕБОКОНДИТЕРСКИЙ МАГАЗИН ТОРГОВОЙ ПЛОЩАДЬЮ 250 КВ.М. С СОБСТВЕННЫМ ПРОИЗВОДСТВОМ (СО СТЕНАМИ ИЗ КИРПИЧА)</p>	
<p>ИЮНЬ 1991</p>		<p>На 2^х листах На 4^х страницах Страница I</p>

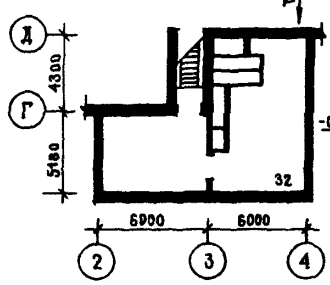
Ф А С А Д I - 6



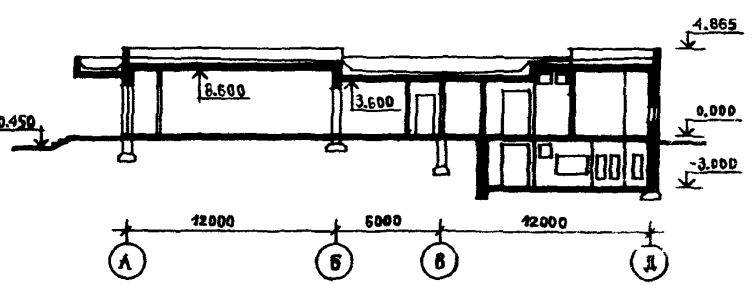
ПЛАН НА ОТМ. 0.000



ПЛАН НА ОТМ.- 3.000



РАЗРЕЗ I - I



ХЛЕБОКОНДИТЕРСКИЙ МАГАЗИН ТОРГОВОЙ ПЛОЩАДИ 250 КВ.М.
С СОБСТВЕННЫМ ПРОИЗВОДСТВОМ
(СО СТЕНАМИ ИЗ КИРПИЧА)

ТИПОВОЙ ПРОЕКТ
274-16-1.91

Лист I
Страница 2

ЭКСПЛИКАЦИЯ ПОМЕЩЕНИЙ

Но- мер	Наименование	Пло- щадь, м ²	Но- мер	Наименование	Пло- щадь, м ²
1.	Торговый зал магазина	266,98	17.	Помещение техперсонала	9,00
2.	Кладовая хлеба	33,36	18.	Кабинет директора	9,00
3.	Кладовая ночного завоза хлеба	21,99	19.	Бельевая	7,90
4.	Хранение тары и обменный фонд контейнеров	12,27	20.	Производственный цех (пекарня)	135,24
5.	Кладовая кондитерских изделий	28,12	21.	Остывочная	18,49
6.	Кладовая упаковочного материала	7,50	22.	Моечная	6,56
7.	Моечная	6,59	23.	Помещение кладовой и просеивания муки	35,80
8.	Кладовая инвентаря и дезинфицирующих средств	5,36	24.	Безтарное хранение муки	22,41
9.	Промочная	20,26	25.	Коридор	60,95
10.	Гардероб женский	15,75	26.	Электропитовая	5,75
11.	Душевая женская	4,43	27.	Тамбур	4,84
12.	Душевая мужская	2,12	28.	Тамбур	2,43
13.	Гардероб мужской	9,00	29.	Тамбур	3,27
14.	Санузел женский	2,78	30.	Подсобное помещение	3,07
15.	Санузел мужской	2,78	31.	Дабаркадер	37,49
16.	Комната персонала	14,37	32.	Венткамера	62,10

D2BA СТРОИТЕЛЬНЫЕ КОНСТРУКЦИИ И ИЗДЕЛИЯ

Конструктивная схема с продольными и поперечными несущими стенами

Фундаменты - сборные железобетонные плиты по ГОСТ 13580-85
Типоразмеров - 10

Цоколь и стены подвала - сборные бетонные блоки по ГОСТ 13579-78
Типоразмеров - 12

Стены наружные - сплошная кладка из пустотелого кирпича по ГОСТ 530-80 с облицовкой лицевым кирпичом по ГОСТ 7484-78

Стены внутренние - из полнотелого кирпича

Перекрытие и покрытие - сборные железобетонные плиты многоступенчатые по серии I.141-I вып.60,61,64
Типоразмеров - 7
и по серии I.241-I вып.25
Типоразмеров - 1

Перекрытия - сборные железобетонные по серии I.038.1-I вып.1,2
Типоразмеров - 18

Перегородки - сборные гипсобетонные панели по серии I.231.9-7 вып.1,2
Типоразмеров - 19

Лестницы - ступени железобетонные и бетонные по ГОСТ 8717.0-84
Типоразмеров - 2

Парапет - сборные железобетонные рядовые и угловые парапетные плиты по серии I.238.1-2. Типоразмеров - 3

Крыша - совмещенная с внутренним водостоком

Кровля - рулонная из 4-х слоев рубероида марки РКМ-3506 на битумной мастике.

Двери наружные - по серии I.136.5-19
Типоразмеров - 1. По серии I.236-5 вып.1. Типоразмеров - 1

Двери внутренние - деревянные по серии I.136-10. Типоразмеров - 3.

Витражи и тамбур - из алюминиевых сплавов по серии I.236.4-7/84 вып.1.3. Типоразмеров - 3

Окна - раздельные по серии I.136.5-23

Вып.2. Типоразмеров - 1.
Полы - линолеум, мозаичная плитка, керамическая плитка по серии 2.244-1, вып.4.

Наибольшая масса монтажного элемента (плита перекрытия) - 7,47 т

H5UA ОТДЕЛКА

НАРУЖНАЯ

Кладка стен выполняется из лицевого кирпича с расшивкой швов, цоколь облицовывается керамической плиткой "Кабанчик"

ВНУТРЕННЯЯ

Высококачественная масляная окраска, окраска голубиниладетатными красителями. Облицовка глазурованной плиткой

C3QA ИНЖЕНЕРНОЕ ОБОРУДОВАНИЕ

Водопровод - объединенный, хозяйственно-питьевой, напор на вводе H = 10,0 м

Канализация - хозяйственно-бытовая в городскую сеть, водосток внутренний.

Отопление - водяное центральное от наружной теплотрассы.
Параметры теплоносителя T = 150⁰+70⁰C

Вентиляция - приточно-вытяжная с механическим побуждением и естественная.

Горячее водоснабжение - от внешней сети, напор H = 11,0 м.

Электроснабжение - от наружных сетей напряжением 380/220В.

Освещение - лампы накаливания, люминесцентные.

Устройства связи - радио, телефон, пожарно-охранная сигнализация.

C2ED ОСНАЩЕНИЕ ЗДАНИЯ

Оборудование торгового зала, производственного цеха (пекарня), санитарно-техническое оборудование.

ХЛЕБОКОНДИТЕРСКИЙ МАГАЗИН ТОРГОВОЙ ПЛОЩАДЬЮ 250 КВ.М. С СОБСТВЕННЫМ ПРОИЗВОДСТВОМ (СО СТЕНАМИ ИЗ КИРПИЧА)		ТИПОВОЙ ПРОЕКТ 274-16-1.91	Лист 2 Страница 3
J30B	НОРМАТИВНОЕ ЗНАЧЕНИЕ ВЕТРОВОГО ДАВЛЕНИЯ	- 48 кгс/м ² 0,48 кПа	G2DB КЛИМАТИЧЕСКИЕ РАЙОНЫ И ПОДРАЙОН СССР - II, III, IV
R2CO	СТЕПЕНЬ ОГНЕСТОЙКОСТИ	- вторая	J3NB НОРМАТИВНОЕ ЗНАЧЕНИЕ ВЕСА СНЕГОВОГО ПОКРОВА
N1BD	РАСЧЕТНАЯ ТЕМПЕРАТУРА НАРУЖНОГО ВОЗДУХА - МИНУС 30°С.		G2EE ИНЖЕНЕРНО-ГЕОЛОГИЧЕСКИЕ УСЛОВИЯ - - обычные
Н а и м е н о в а н и е		Всего	Удельный показатель
V1IA	СТОИМОСТЬ		
V1IB	Общая сметная стоимость	тыс.руб.	256,17
	В том числе:		
V1IL	Строительно-монтажных работ	"	124,83
V1IO	Оборудования и мебели	"	130,54
	Прочие затраты	"	0,80
V1IS	Стоимость строительно-монтажных работ на I м ² полезной площади	руб.	-
V1IR	То же, на I м ³ строительного объема здания	"	149,73
V1IV	Стоимость общая на расчетный показатель	тыс.руб.	-
V1JA	ТРУДОЕМКОСТЬ		0,96
V1JF	Построечные трудовые затраты	чел.дн.	2866
V1JS	То же, на I м ² полезной площади	"	-
V1JR	То же, на I м ³ строительного объема здания	"	3,44
V1JV	То же, на расчетный показатель	"	-
V1KA	РАСХОДЫ		0,77
V1KB	Расход строительных материалов		10,73
	Цемент	т	162,16
	Цемент, приведенный к марке М400	"	157,99
	То же, на I м ² полезной площади	"	-
	То же, на I м ³ строительного объема здания	"	0,189
	Сталь	т	13,96
	Сталь, приведенная к классу А-I и Ст.3	"	20,89
	В том числе:		
	Сталь прокатная, приведенная к Ст.3	"	1,44
	Сталь, приведенная к классам А-I и Ст.3 на I м ² полезной площади	"	-
	То же, на расчетный показатель	"	0,025
	Бетон и железобетон	м ³	432,60
	В том числе:		
	монолитный бетон	"	97,89
	сборный бетон	"	133,40
	сборный железобетон	"	201,31
	Бетон и железобетон на I м ² полезной площади	"	-
	То же, на расчетный показатель	"	0,518
	Лесоматериалы	м ³	14,72
	Лесоматериалы, приведенные к круглому лесу	"	24,33
	Кирпич	тыс.шт	145,42

ХЛЕБОКОНДИТЕРСКИЙ МАГАЗИН ТОРГОВОЙ ПЛОЩАДЬЮ 250 КВ.М. С СОБСТВЕННЫМ ПРОИЗВОДСТВОМ (СО СТЕНАМИ ИЗ КИРПИЧА)		ТИПОВОЙ ПРОЕКТ 274-16-1.91	Лист 2 Страница 4
Наименование		Всего	Удельный показатель
V4KA	ЭКСПЛУАТАЦИОННЫЕ ПОКАЗАТЕЛИ		
V4KH	Расход воды	м ³ /сут	22,0
	Холодной	м ³ /ч	4,2
	Горячей	"	2,85
V4KI	Канализационные стоки	"	7,05
V4KN	Тепла	кВт	497,86
		ккал/ч	428080
	В том числе:		
	на отопление	"	75,83
			65200
	на вентиляцию	"	192,92
			165880
	на горячее водоснабжение	"	229,11
			197000
	Тепла на отопление 1 м ² полезной площади	"	-
			0,09
			78,21
V4KK	Потребная электрическая мощность	кВт	234,80
	ТЕХНИЧЕСКИЕ ХАРАКТЕРИСТИКИ		
G3NB	Объем строительный здания	м ³	3700,56
V1NN	Объем строительный на 1 м ² полезной площади	м ³	-
	То же, на 1 м ² рабочей площади	"	4,44
	То же, на расчетный показатель	"	5,28
V1NP	То же, на расчетный показатель	"	13,86
	ПЛОЩАДЬ		
G3OC	Застройки	м ²	981,25
	Полезная	"	833,67
G3OB	Общая	"	902,62
V1OK	Полезная площадь на расчетный показатель	"	-
	Рабочая	"	700,08
G3OQ	То же, на расчетный показатель	"	-
	То же, на 1 м ² полезной площади	"	2,62
			0,84
ДОПОЛНИТЕЛЬНЫЕ ДАННЫЕ			
1. Мощность производственного цеха - 900 кг. хлебобулочных изделий в сутки.			
2. Расчетный показатель - 1 м ² торговой площади. Количество расчетных единиц - 266,98			
3. Сметная документация составлена в нормах и ценах 1984 года.			
B7EA	СОСТАВ ПРОЕКТНОЙ ДОКУМЕНТАЦИИ		
	Альбом I - Архитектурно-строительные решения. Технология производства. Отопление и вентиляция. Водопровод и канализация. Электрическое освещение. Электрооборудование. Связь и сигнализация.		
	Альбом II - Ведомость потребности в материалах.		
	Альбом III - Спецификация оборудования. Технологическое оборудование. Санитарно-техническое оборудование. Электротехническое оборудование.		
	Альбом IV - С м е т н.		
	Объем проектных материалов, приведенных к формату А4 - 767 форматок		
B7BA	АВТОР ПРОЕКТА	ЦНИИП учебных зданий. 127434, Москва, Дмитровское шоссе, 9.	
B7HA	УТВЕРЖДЕНИЕ	Утвержден Госкомархитектурой 30.03.90 г. Приказ № 48	
B7KA	ПОСТАВЩИК	Арендное производственное предприятие ЦИТП, 125878, ГСИ, Москва, А-445, ул.Смолярная, 22.	
		Илв. № 24862 Катал. № 066338	