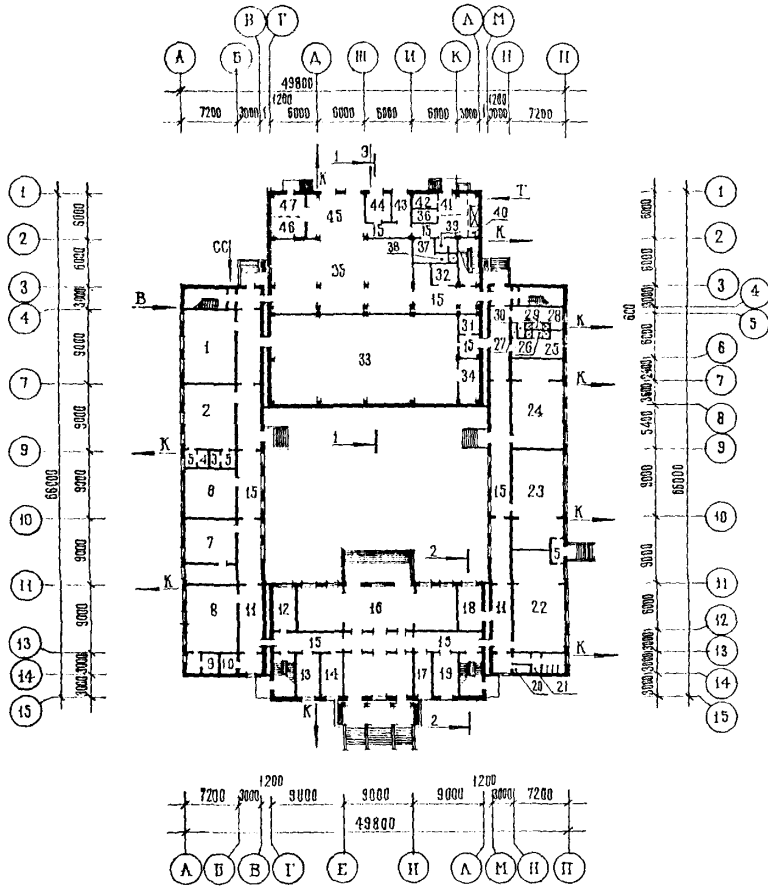
	<p align="center">СТРОИТЕЛЬНЫЙ КАТАЛОГ Часть 2 ТИПОВЫЕ ПРОЕКТЫ ПРЕДПРИЯТИЯ, ЗДАНИЯ И СООРУЖЕНИЯ</p>	<p align="right">222-I-682с.13.90</p>
<p align="center">СССР</p>	<p align="center">СРЕДНЯЯ ШКОЛА НА 18 КЛАССОВ (694 УЧАЩИХСЯ) В КРУПНОПАНЕЛЬНЫХ КОНСТРУКЦИЯХ (ДЛЯ ТАДЖИКСКОЙ ССР)</p>	
<p align="center">ЦИТП</p>		<p align="center">ЗОНАЛЬНЫЙ ТИПОВОЙ ПРОЕКТ</p>
<p align="center">МАЙ 1991</p>		

ФАСАД А-П

ФАСАД I-15



ПЛАН I ЭТАЖА

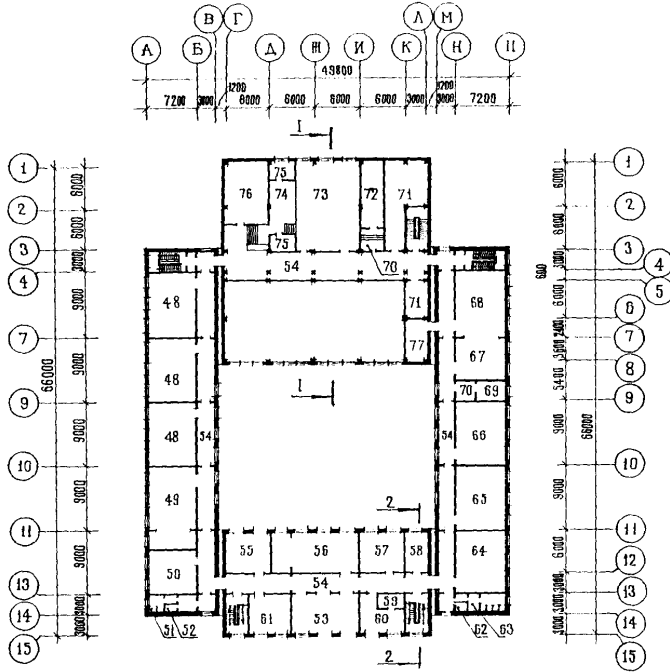


СРЕДНЯЯ ШКОЛА НА 18 КЛАССОВ (694 УЧАЩИХСЯ)
В КРУПНОПАНЕЛЬНЫХ КОНСТРУКЦИЯХ
(ДЛ Я ТАДЖИКСКОЙ ССР)

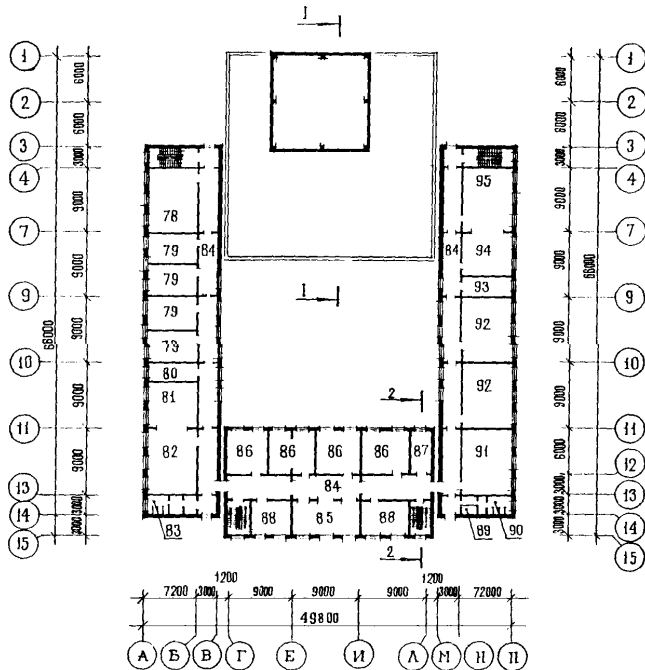
ЗОНАЛЬНЫЙ
ТИПОВОЙ ПРОЕКТ
222-1-682с.13.90

Страница 2

ПЛАН II ЭТАЖА



ПЛАН III ЭТАЖА

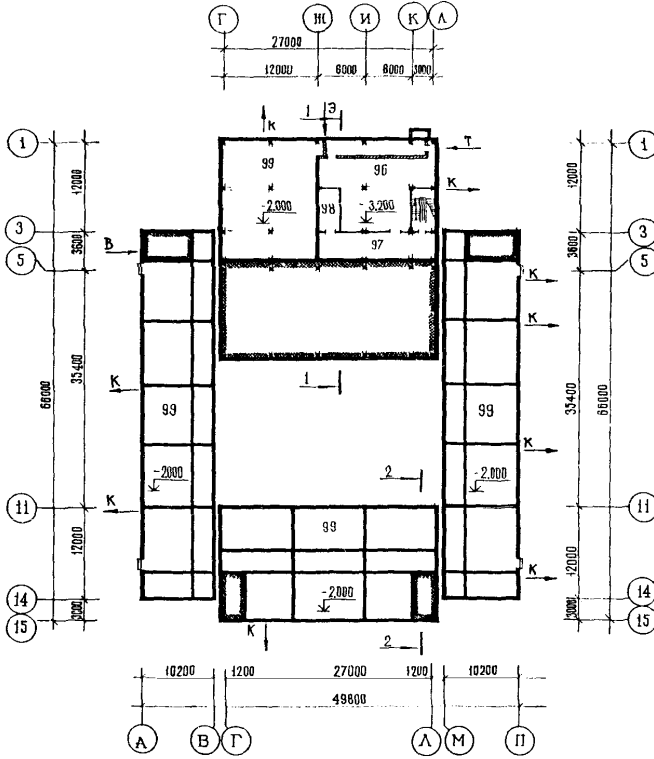


СРЕДНЯЯ ШКОЛА НА 18 КЛАССОВ (694 УЧАЩИХСЯ)
В КРУПНОПАНЕЛЬНЫХ КОНСТРУКЦИЯХ
(ДЛЯ ТАДЖИКСКОЙ ССР)

ЗОНАЛЬНЫЙ
ТИПОВОЙ ПРОЕКТ
222-1-682с.13.90

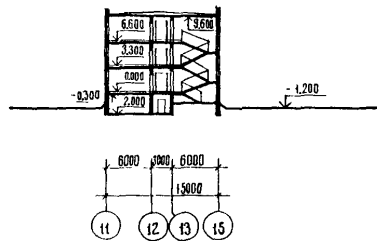
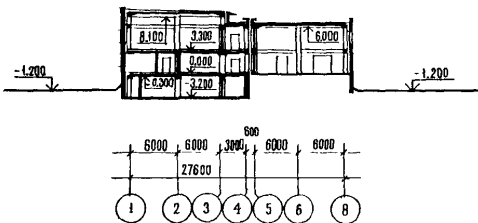
Страница 3

ПЛАН ПОДВАЛА И ТЕХПОДПОЛЬЯ



РАЗРЕЗ 1-1

РАЗРЕЗ 2-2

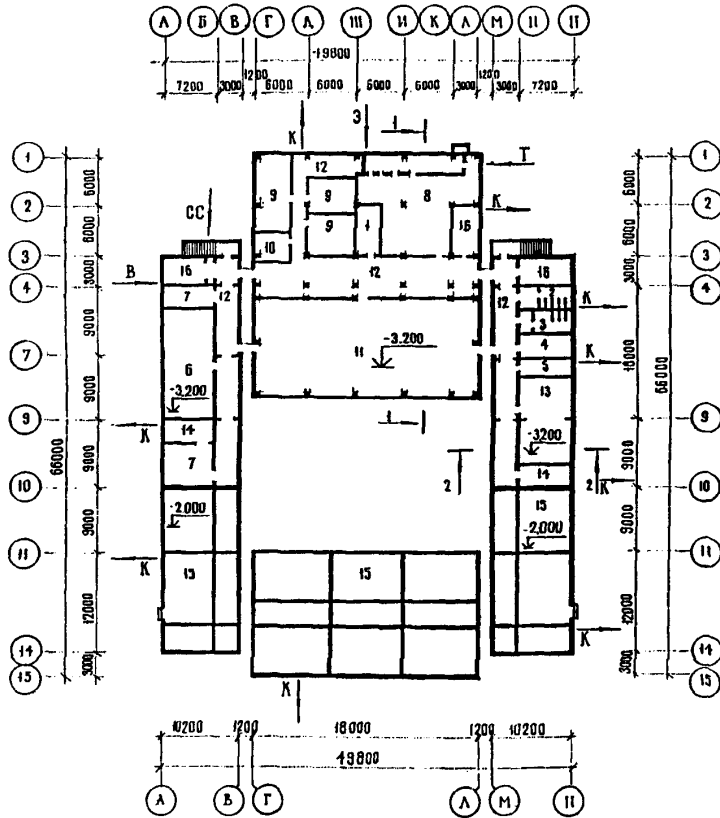


СРЕДНЯЯ ШКОЛА НА 18 КЛАССОВ (694 УЧАЩИХСЯ)
В КРУПНОПАНЕЛЬНЫХ КОНСТРУКЦИЯХ
(ДЛЯ ТАДЖИКСКОЙ ССР)

ЗОНАЛЬНЫЙ
ТИПОВОЙ ПРОЕКТ
222-1-682с.13.90

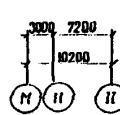
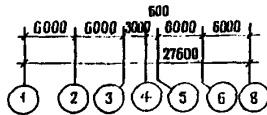
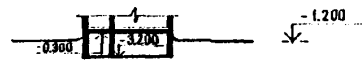
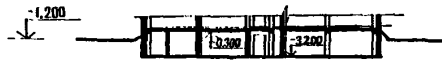
Страница 4

ВАРИАНТ ПОДВАЛА И ТЕХПОДПОЛЯ
С ХОЗЯЙСТВЕННО - БЫТОВЫМИ ПОМЕЩЕНИЯМИ



РАЗРЕЗ I-I

РАЗРЕЗ 2-2



ЭКСПЛИКАЦИЯ ПОМЕЩЕНИЙ

Но-мер	Наименование	Площадь, м2	Но-мер	Наименование	Площадь, м2
I этаж					
1	Классное помещение для I класса	61.9	5	Тамбуры	11.39
2	Комната отдыха (спальня-игровая)	61.9	6	Кабинет кулинарии	51.66
3	Уборная и умывальная для мальчиков	2.04	7	Кабинет по проф. ориентации и основам производства	61.26
4	Уборная и умывальная для девочек	2.04	8	Военный кабинет	61.9
			9	Инвентарная и комната хранения оружия	11.63

СРЕДНЯЯ ШКОЛА НА 18 КЛАССОВ (694 УЧАЩИХСЯ)
В КРУПНОПАНЕЛЬНЫХ КОНСТРУКЦИЯХ
(ДЛ Я ТАДЖИКСКОЙ ССР)

ЗОНАЛЬНЫЙ
ТИПОВОЙ ПРОЕКТ
222-1-682с.13.90

Страница 5

ЭКСПЛИКАЦИЯ ПОМЕЩЕНИЙ

продолжение

Но- мер	Наименование	Площадь, м ²	Но- мер	Наименование	Площадь, м ²
10	Помещение для хранения ин- вентаря для уборки помещений и работы на учебно-опытном участке	7.33	38	Душевая персонала	2.41
11	Рекреация	98.00	39	Уборная персонала	4.26
12	Комната тех.персонала	16.56	40	Место для сборно-разборной холодильной камеры	12.78
13	Кабинет зубного врача	16.67	41	Загрузочная - тарная	11.05
14	Кабинет врача (медицинская комната)	16.67	42	Кладовая овощей	9.37
15	Коридор	316.54	43	Овощной цех	8.63
16	Вестибюль с гардеробной	199.69	44	Мясной и рыбный цех	13.32
17	Кабинет заместителя директо- ра по учебно-воспитательной работе	13.77	45	Горячий и холодный цех	48.26
18	Инструментальная - комната мастера	16.56	46	Моечная столовой посуды	13.22
19	Кладовая для хранения сырья и готовой продукции	19.58	47	Моечная кухонной посуды	13.02
20	Кабина личной гигиены женщин	2.65		2 этаж	
21	Уборные и умывальные для девочек	13.99	48	Классные помещения	185.7
22	Мастерская по обработке металла	90.11	49	Мастерская для трудового обучения и общественно- полезного труда учащихся младших классов	79.61
23	Мастерская по обработке дерева	90.11	50	Комната общественных организаций	44.51
24	Кабинет по обработке тканей	79.60	51	Уборная и умывальная для девочек младших классов	6.96
25	Раздевальная для девочек	16.65	52	Уборная и умывальная для мальчиков младших клас- сов	2.38
26	Душевые для девочек	2.90	53	Рекреация	149.30
27	Уборная для девочек	1.75	54	Коридор	395.12
28	Раздевальная для мальчиков	16.65	55	Кружковое помещение юных натуралистов	33.99
29	Душевые для мальчиков	2.90	56	Универсальное помещение для продленного дня	68.70
30	Уборная для мальчиков	1.75	57	Кружковое помещение тех- нического моделирования	34.10
31	Кабинет инструктора физи- ческого воспитания	8.32	58	Кабинет организатора внеклассной и внешкольной воспитательной работы	16.56
32	Электрошитовая	9.84	59	Радиоузел	8.21
33	Учебно-спортивный зал	292.80	60	Кабинет директора	25.57
34	Снарядная	19.25	61	Учительская - методический кабинет	33.87
35	Обеденный зал	171.15			
36	Кладовая сухих продуктов	8.82			
37	Бельевая, гардеробная персонала	9.84			

СРЕДНЯЯ ШКОЛА НА 18 КЛАССОВ (694 УЧАЩИХСЯ) В КРУПНОПАНЕЛЬНЫХ КОНСТРУКЦИЯХ (ДЛЯ ТАДЖИКСКОЙ ССР)			ЗОНАЛЬНЫЙ ТИПОВОЙ ПРОЕКТ 222-1-682с.13.90		Страница 6
ЭКСПЛИКАЦИЯ ПОМЕЩЕНИЙ			продолжение		
Но- мер	Наименование	Площадь, м ²	Но- мер	Наименование	Площадь, м ²
62	Уборная и умывальная для персонала	2.65	90	Уборные и умывальные для девочек	13.99
63	Уборные и умывальные для мальчиков	13.99	91	Кабинет информатики и электронно-вычислительной техники	61.90
64	Кабинет черчения и изобразительных искусств	61.90	92	Кабинеты математики	123.80
65	Кабинет истории, обществоведения, основ государства и права	61.90	93	Лаборантская информатики	20.12
66	Кабинет географии	61.90	94	Лаборантская физики	42.10
67	Лаборантская химии	42.10	95	Лаборатория физики и астрономии	61.90
68	Лаборатория химии	61.90		Подвал	
69	Фотолаборатория	11.97	96	Венткамера	140.30
70	Тамбур	17.95	97	Коридор	40.90
71	Библиотека с книгохранилищем	73.69	98	Электрощитовая	16.67
72	Киноаппаратная	24.70	99	Техническое подполье	1543.85
73	Актный зал - лекционная аудитория	101.22		Вариант подвала и техподполья с хозяйственно-бытовыми помещениями	
74	Эстрада	28.84	1	Электрощитовая	17.67
75	Инвентарная	12.66	2	Санузел для женщин	21.66
76	Класс пения и музыки - клубная комната	53.29	3	Санузел для мужчин	21.66
77	Лаборантская истории и географии	19.22	4	Раздевальная с душевой для мужчин	16.53
	3 этаж		5	Раздевальная с душевой для женщин	16.53
78	Кабинет литературы	61.9	6	Помещение для настольного тенниса	103.87
79	Кабинеты родного языка	122.52	7	Помещение для культмассовой работы	61.27
80	Лаборантская родного языка и литературы	20.12	8	Венткамера	140.3
81	Лаборантская биологии	41.15	9	Помещения для хранения инвентаря	94.67
82	Лаборатория биологии	61.90	10	Комната инструктора	16.68
83	Уборные и умывальные для мальчиков	13.99	11	Помещение для занятий боксом и борьбой	331.4
84	Коридор	270.23	12	Коридор	292.5
85	Рекреация	149.30	13	Помещение для занятий аэробикой	86.47
86	Кабинеты русского языка	136.27	14	Технические помещения	40.52
87	Канцелярия	16.56	15	Техническое подполье	784.24
88	Кабинеты иностранного языка	67.74	16	Помещение для хранения уборочного инвентаря	57.67
89	Уборная и умывальная для персонала	2.65			

СРЕДНЯЯ ШКОЛА НА 18 КЛАССОВ (694 УЧАЩИХСЯ) В КРУТИНОПАНЕЛЬНЫХ КОНСТРУКЦИЯХ (ДЛ Я ТАДЖИКСКОЙ ССР)		ЗОНАЛЬНЫЙ ТИПОВОЙ ПРОЕКТ 222-1-682с.13.90	Страница 7
D2BA	СТРОИТЕЛЬНЫЕ КОНСТРУКЦИИ И ИЗДЕЛИЯ	Н5UA	ОТДЕЛКА
	Фундаменты - монолитные ленточные ; из бетона класса В 7.5 сборные железобетонные по серии I.020-1/83 Типоразмеров - 3		НАРУЖНАЯ Стеновые панели - окраска водоземлюль- сионными красками, отделка декоративными цветными бетонами, облицовка керамичес- кой и стеклянной плитками
	Цоколь - наружные цокольные панели - сборные керамзитобетонные по серии I.090.1-2с вып.1-4 Типоразмеров - 4		ВНУТРЕННЯЯ Окраска клеевой и известковой краской, облицовка глазурованной плиткой на высоту h = 1.8 м
	Внутренние цокольные панели - сборные железобетонные по серии I.090.1-2с вып.3-2 Типоразмеров - 3		Окраска эмалевой краской столярных изделий
	Колонны - по серии I.020.1-2с/89 в.2-5 Типоразмеров - 6	С3BA	ИНЖЕНЕРНОЕ ОБОРУДОВАНИЕ
	Ригели - по серии I.020.1-2с/89 в.3-1 Типоразмеров - 3		Водопровод - хозяйственно-питьевой от поселковой сети
	Перекрытия (и покрытия) - сборные многоспустотные по серии I.090.1-2с вып. 5-2 Типоразмеров - 4, по серии I.041.1-3 Типоразмеров - 5, по серии I.042.1-2 Типоразмеров - 3		Напор на вводе - 21 м Канализация - хозяйственно-фекальная в наружную сеть
	Внутренние стеновые панели - сборные железобетонные по серии I.090.1-2с вып.4-6 Типоразмеров - 10		Отопление - водяное от наружных тепло- вых сетей с параметрами теплоносителя 95-70°C
	Наружные стеновые панели - сборные керамзитобетонные по серии I.090.1-2с вып.2-11 Типоразмеров - 5, по серии I.030.1-1 Типоразмеров - 15		Отопительные приборы - конвекторы типа "Универсал"
	Перегородки - гипсобетонные Типоразмеров - 34, гипсоцементнопущолянобетонные Типоразмеров - 14		Вентиляция - приточно-вытяжная с меха- ническим и естественным побуждением.
	Кровля - совмещенная, невентилируемая с рулонным гидроизолирующим ковром		Горячее водоснабжение - централизо- ванное, от наружных сетей.
	Лестницы - сборные железобетонные по серии I.050.1-2 вып.1,2 Типоразмеров - 10		Напор на вводе - 21 м
	Полы - линолеум, керамическая плитка, бетонные, деревянные		Электроснабжение - от внешней электри- ческой сети напряжением 380/220 В
	Окна - по серии I.236.5-12 вып.1 Типоразмеров - 4		Связь и сигнализация - телефонизация, радиотрансляция, телевидение, звуко- фикация, электрочасофикация, звонко- вая сигнализация, пожарно-охранная сигнализация
	Двери внутренние - по серии I.136-10 Типоразмеров - 7	С2ED	ОСНАЩЕНИЕ ЗДАНИЙ
	Двери наружные - по серии I.136.5-19 Типоразмеров - 2		Кинооборудование: Кинопроектор СК-1000К для демонстрации 35 мм фильмов
	Наибольшая масса монтажного эле- мента (панель перекрытия) - 11.96т		
J30B	НОРМАТИВНОЕ ЗНАЧЕНИЕ ВЕТРОВОГО ДАВЛЕНИЯ - $\frac{0.38 \text{ кПа}}{38 \text{ кгс/м}^2}$	J3NB	НОРМАТИВНОЕ ЗНАЧЕНИЕ ВЕСА СНЕГОВОГО ПОКРОВА - $\frac{0.7 \text{ кПа}}{70 \text{ кгс/м}^2}$
R2CO	СТЕПЕНЬ ОГНЕСТОЙКОСТИ - вторая	G2EE	ИНЖЕНЕРНО-ГЕОЛОГИЧЕСКИЕ УСЛОВИЯ - обычные
N1BD	РАСЧЕТНАЯ ТЕМПЕРАТУРА НАРУЖНОГО ВОЗДУХА - минус 13°C	G2MQ	СЕЙСМИЧНОСТЬ - 7,8,9 (основное решение) баллов
G2DD	КЛИМАТИЧЕСКИЙ ПОДРАЙОН СССР - IYA (Таджикская ССР)		

СРЕДНЯЯ ШКОЛА НА 18 КЛАССОВ (694 УЧАЩИХСЯ) В КРУПНОПАНЕЛЬНЫХ КОНСТРУКЦИЯХ (ДЛ Я ТАДЖИКСКОЙ ССР)			ЗОНАЛЬНЫЙ ТИПОВОЙ ПРОЕКТ 222-I-682с. I3.90		Страница 8
Наименование	Всего	Удельн. показа- тель	Наименование	Всего	Удельн. показа- тель
V1IA СТОИМОСТЬ			V4KA ЭКСПЛУАТАЦИОННЫЕ ПОКАЗАТЕЛИ		
V1IB Общая сметная стоимость	тыс. 794.39	-	V4KH Расход воды холодной	м3/сут. 27.24	-
в том числе:				м3/час. 14.39	-
V1IL строительно-монтажных работ	" 597.35	-		л/с 4.72	-
V1IO оборудования и мебели	" 197.04	-	горячей	то же 2.63	-
V1IS Стоимость строительно-монтажных работ 1м2 полезной площади	руб. -	113.9	V4KI Канализационные стоки	" 9.12	-
V1IR То же, на 1 м3 строительного объема здания	" -	23.7	V4KN тепла	ккал/ч 342400	-
V1IV Стоимость общая на расчетный показатель	" -	1144.65		кВт 398.21	
V1JA ТРУДОЕМКОСТЬ			в том числе:		
V1JF Построечные трудовые затраты	чел.дн. 8462.44	-	на отопление	" 208930	-
V1JS То же, на 1 м2 полезной площади	" -	1.61		242.99	
V1JR То же, на 1 м3 строительного объема	" -	0.33	на вентиляцию	" 68970	-
V1JV То же, на расчетный показатель	" -	12.19		80.21	
V1KA РАСХОДЫ			на горячее водоснабжение	" 64500	-
V1KB Расход строительных материалов				75.01	
Цемент	т 840.32	-	Тепла на отопление 1 м2 полезной площади	" -	39.85
Цемент, приведенный к марке М 400	" 812.62 (342.16)	-	V4KK Потребная электрическая мощность	кВт 289.47	-
То же, на 1 м2 полезной площади	" -	0.16			
То же, на 1 м3 строительного объема здания	" -	0.03	ТЕХНИЧЕСКИЕ ХАРАКТЕРИСТИКИ		
Сталь	" 132.21 (33.59)	-	G3NB Объем строительного здания	м3 25225.6	-
Сталь, приведенная к классам А-I и Ст.3	" 190.72	-	в том числе:		
в том числе:			подземной части	" 4206.5	-
Сталь прокатная, приведенная к Ст.3	" 21.7	-	V1NN Объем строительный на 1 м2 полезной площади	" -	4.81
Сталь, приведенная к классам А-I и Ст.3 на 1 м2 полезной площади	кг -	0.036	То же, на 1 м2 нормируемой площади (N ₂)	" -	6.27
То же, на расчетный показатель	" -	0.275	V1NP То же, на расчетный показатель	" -	36.35
Бетон и железобетон	м3 2948.46	-	Площадь застройки	м2 2327.55	-
в том числе:			G3OB общая	" 5709.6	-
монолитный	" 627.15	-	в том числе:		
сборный тяжелый	" 1400.73	-	подземной части	" 225.6	-
сборный легкий	" 920.58	-	V1OK Общая площадь на расчетный показатель	" -	8.23
Бетон и железобетон на 1 м2 полезной площади	" -	0.56	G3OQ Нормируемая	" 4024	-
То же, на расчетный показатель	" -	4.25	То же, на расчетный показатель	" -	5.8
Лесоматериалы	м3 139.72	-	То же, на 1 м2 полезной площади (N ₁)	" -	0.77
Лесоматериалы, приведенные к круглому лесу	м3 257.39/92.83/	-	Полезная	" 5242.7	-
Кирпич	тыс. шт. 8.96	-	То же, на расчетный показатель	" -	7.55
			В скобках указана потребность строительных материалов без учета расходов на изготовление сборных изделий, конструкций.		

СРЕДНЯЯ ШКОЛА НА 18 КЛАССОВ (694 УЧАЩИХСЯ)
В КРУПНОПАНЕЛЬНЫХ КОНСТРУКЦИЯХ
(ДЛЯ ТАДЖИКСКОЙ ССР)

ЗОНАЛЬНЫЙ
ТИПОВОЙ ПРОЕКТ
222-1-682с.13.90

Страница 9

ДОПОЛНИТЕЛЬНЫЕ ДАННЫЕ

Расчетный показатель - I учащихся. Расчетных единиц - 694

В проекте предусмотрены следующие варианты: просадочных грунтов II типа ; варианты фасадов ; размещение хозяйственно-бытовых помещений в подвале, приспособляемых под ПРУ.

Сметная стоимость определена в нормах и ценах 1984 года

Прочие затраты включены в стоимость строительно-монтажных работ.

В7БА

СОСТАВ ПРОЕКТНОЙ ДОКУМЕНТАЦИИ

Альбом О	АС	Архитектурно-строительные чертежи ниже 0.000
Альбом I	АС	Архитектурно-строительные чертежи выше 0.000
Альбом II	ВК	Водопровод и канализация
Часть I	ОВ	Отопление и вентиляция
	КТ	Кинотехнология
Альбом II	ЭМ	Электроснабжение
Часть 2	СС,ПС	Связь и сигнализация, пожарная сигнализация
	А	Автоматика
Альбом III	И	Изделия заводского изготовления
Альбом IV	С	Сметы
Альбом V	СО	Спецификации оборудования
Альбом VI	ВМ	Ведомость потребности в материалах
Альбом VII	ПРУ	Проектная документация на перевод помещений подвала для использования под ПРУ

Объем проектных материалов, приведенных к формату А 4- 2189 форматок

В7БА АВТОР ПРОЕКТА

ГПИ "Таджикгипросельстрой" 734018, г.Душанбе, проспект Правды,21

В7НА УТВЕРЖДЕНИЕ

Утвержден и введен в действие Госстроем Таджикской ССР 30.08.90г., приказ № 16

В7КА ПОСТАВЩИК

ГПИ "Таджикгипросельстрой" 734018, г.Душанбе, проспект Правды,21

Инв. №

Катал. л. № 065728