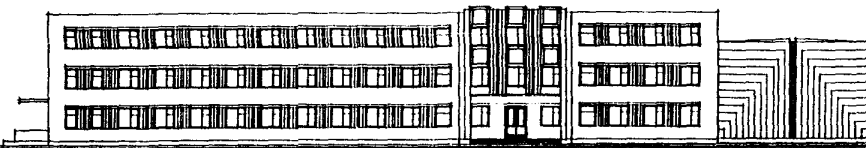
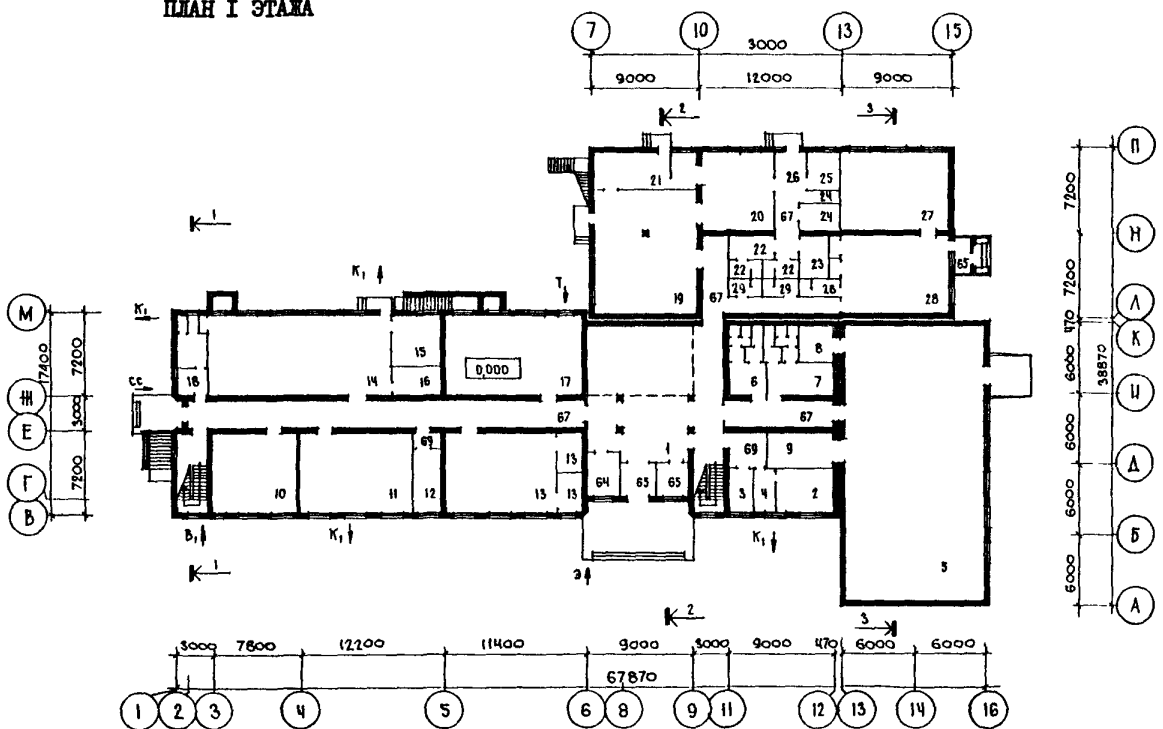


| | | |
|--------------------------------|---|---|
| <p>СССР</p> | <p align="center">СТРОИТЕЛЬНЫЙ КАТАЛОГ Часть 2 ТИПОВЫЕ ПРОЕКТЫ ПРЕДПРИЯТИЯ, ЗДАНИЯ И СООРУЖЕНИЯ</p> | <p align="right">225-I-683с.13.90</p> |
| <p>ЦИТП</p> | <p align="center">ШКОЛА НА II КЛАССОВ 422 УЧАЩИХСЯ СО СТЕНАМИ ИЗ ПИЛЕННОГО ИЗВЕСТНЯКОВОГО КАМНЯ /ДЛЯ СТРОИТЕЛЬСТВА В АЗЕРБАЙДЖАНСКОЙ ССР/</p> | |
| <p>АПРЕЛЬ 1991</p> | <p align="center">ЗОНАЛЬНЫЙ ТИПОВОЙ ПРОЕКТ</p> | <p align="right">На 7 страницах Страница 1</p> |

Ф А С А Д I - I6



ПЛАН I ЭТАЖА

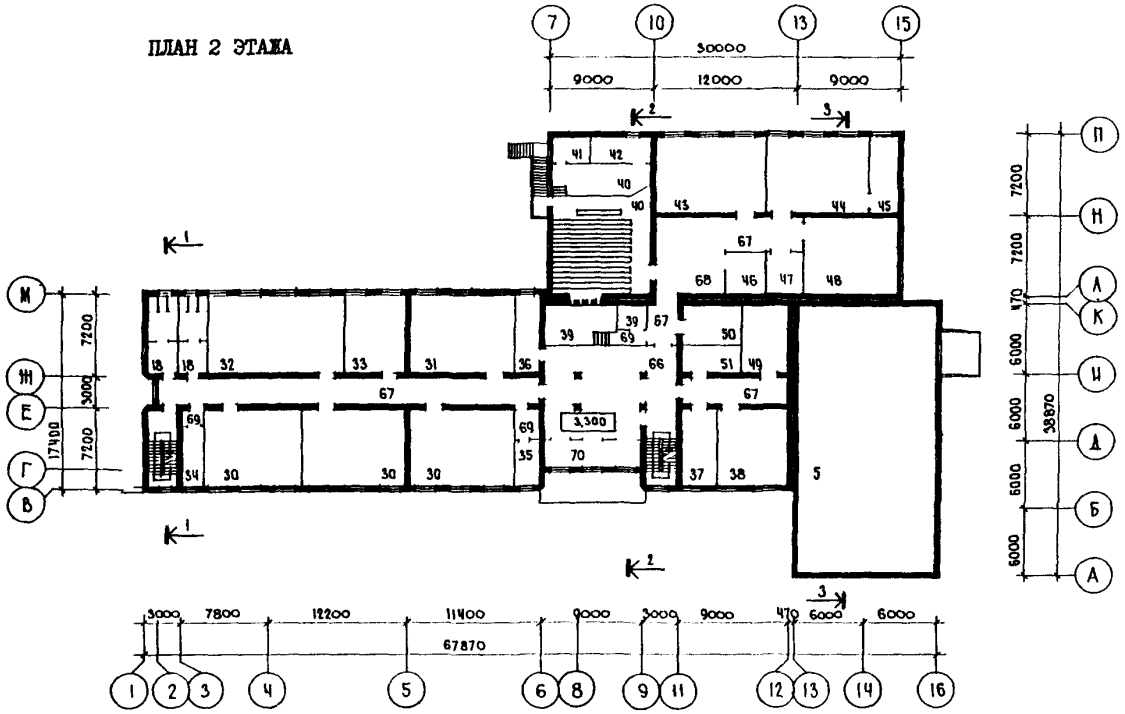


ШКОЛА НА 11 КЛАССОВ(422 УЧАЩИХСЯ)
 СО СТЕНАМИ ИЗ ПИЛЕННОГО ИЗВЕСТНЯКОВОГО КАМНЯ
 /ДЛЯ СТРОИТЕЛЬСТВА В АЗЕРБАЙДЖАНСКОЙ ССР/

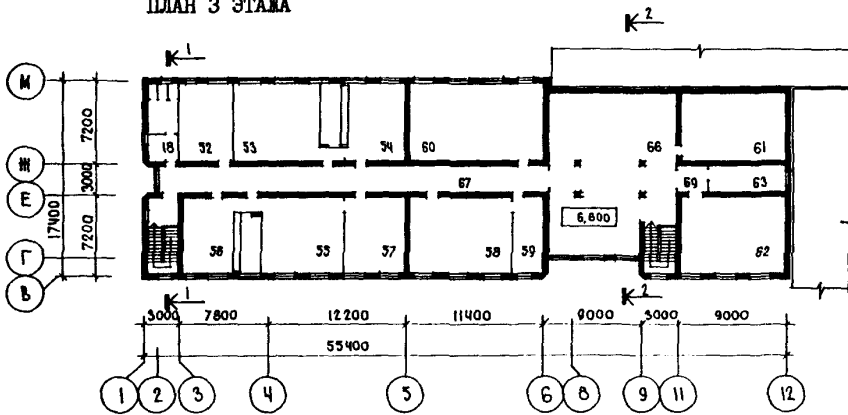
ЗОНАЛЬНЫЙ
 ТИПОВОЙ ПРОЕКТ
 225-I-683с.13.90

Страница 2

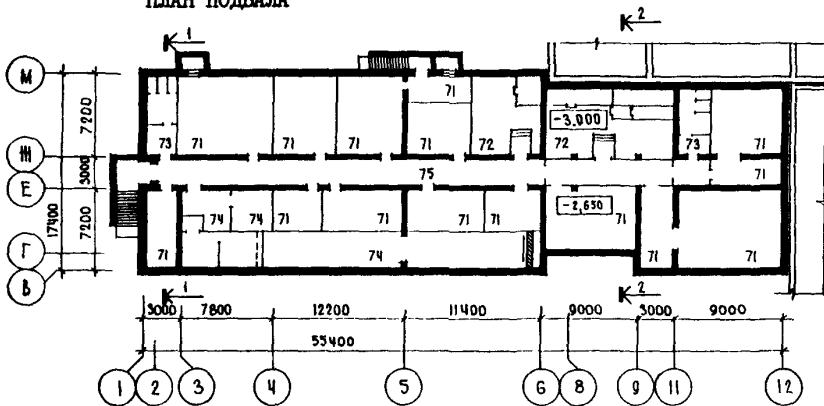
ПЛАН 2 ЭТАЖА



ПЛАН 3 ЭТАЖА



ПЛАН ПОДВАЛА

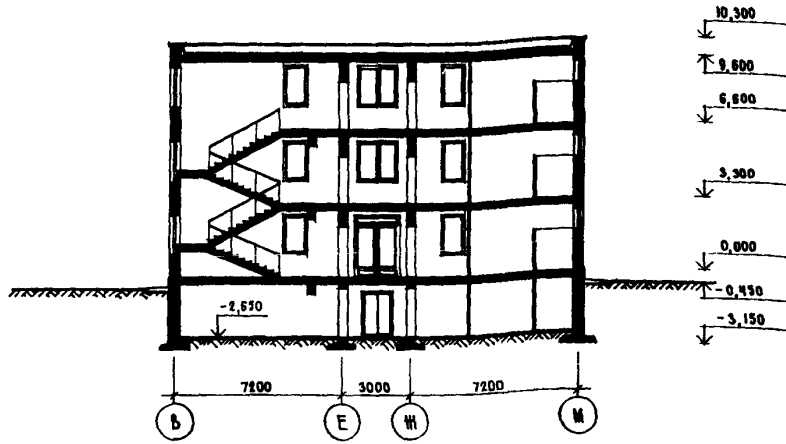


ШКОЛА НА II КЛАССОВ (422 УЧАЩИХСЯ)
 СО СТЕНАМИ ИЗ ПИЛЕНОГО ИЗВЕСТНЯКОВОГО КАМНЯ
 /ДЛЯ СТРОИТЕЛЬСТВА В АЗЕРБАЙДЖАНСКОЙ ССР/

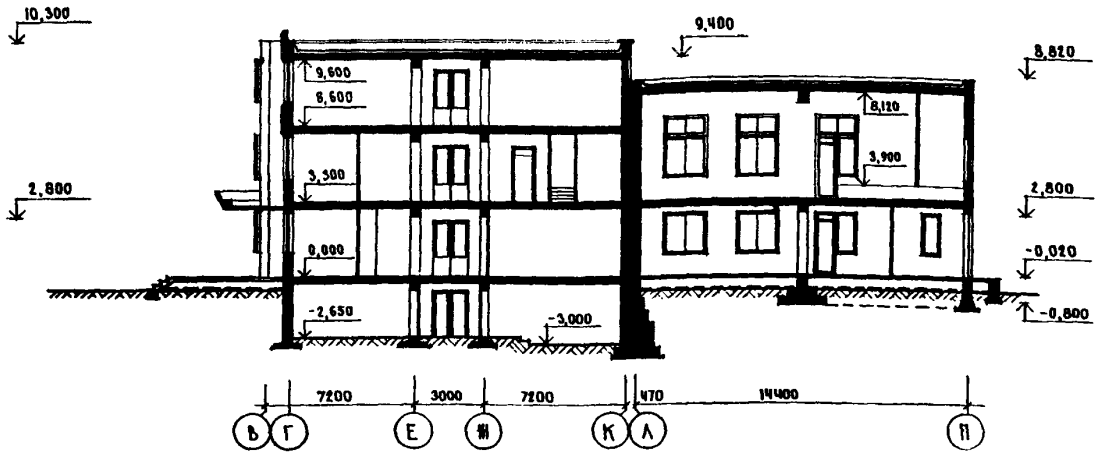
ЗОНАЛЬНЫЙ
 ТИПОВОЙ ПРОЕКТ
 225-I-683с.13.90

Страница 3

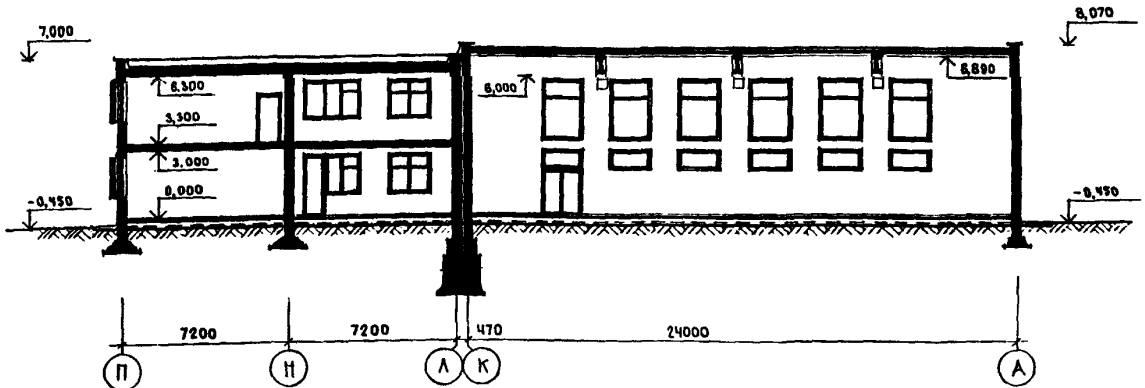
РАЗРЕЗ I-I



РАЗРЕЗ 2-2



РАЗРЕЗ 3-3



ШКОЛА НА II КЛАССОВ(422 УЧАЩИХСЯ)
СО СТЕНАМИ ИЗ ПИЛЕННОГО ИЗВЕСТНЯКОВОГО КАМНЯ
/ДЛЯ СТРОИТЕЛЬСТВА В АЗЕРБАЙДЖАНСКОЙ ССР/

ЗОНАЛЬНЫЙ
ТИПОВОЙ ПРОЕКТ
225-1-683с.13.90

Страница 4

ЭКСПЛИКАЦИЯ ПОМЕЩЕНИЙ

| Но- мер | Наименование | Площадь, м ² | Но- мер | Наименование | Площадь, м ² |
|------------|--|----------------------------|------------|--|----------------------------|
| 1 | Вестибюль с гардеробной | 122,00 | 35 | Комната комитета ВЛКСМ | 8,00 |
| 2 | Кабинет директора | 16,78 | 36 | Кабинет организатора внеклассной и внешкольной воспитательной работы | 13,38 |
| 3 | Кабинет заместителя директора по учебно-воспитательной работе | 7,73 | 37 | Пионерская комната | 19,46 |
| 4 | Канцелярия | 6,26 | 38 | Кружковая комната кнх натуралистов | 37,72 |
| 5 | Учебно-спортивный зал 12х24м | 272,35 | 39 | Киноаппаратная и перемоточная | 25,62 |
| 6 | Раздевальные, душевные и уборные (для мальчиков) | 17,21 | 40 | Актный зал, эстрада | 102,03 |
| 7 | Раздевальные, душевные и уборные (для девочек) | 23,22 | 41 | Радиоузел, дикторская | 5,90 |
| 8 | Кабинет инструктора физического воспитания | 8,00 | 42 | Комната при эстраде | 10,85 |
| 9 | Снарядная | 15,73 | 43 | Кабинет черчения | 62,87 |
| 10 | Помещение для трудового обучения по кулинарии | 49,90 | 44 | Кабинет родного языка и литературы | 60,00 |
| 11 | Кабинет по профессиональной ориентации и основам производства | 64,90 | 45 | Лаборантская литературы | 14,73 |
| 12 | Кабинет врача | 12,00 | 46 | Инвентарная | 14,28 |
| 13 | Военный кабинет, инвентарная и комната хранения оружия | 73,21 | 47 | Фотолаборатория | 13,87 |
| 14 | Комбинированная мастерская по обработке металла и древесины | 107,01 | 48 | Библиотека | 54,00 |
| 15 | Инструментальная-комната мастера | 16,17 | 49 | Помещение пожарной сигнализации | 26,22 |
| 16 | Кладовая для хранения сырья и готовой продукции | 12,32 | 50 | Комната технического персонала и хоз.кладовая | 15,02 |
| 17 | Мастерская по обработке тканей | 75,87 | 51 | Помещение для хранения инвентаря для уборки помещений | 10,90 |
| 18 | Уборные и умывальные для учащихся | 63,24 | 52 | Кабинет иностранного языка | 32,55 |
| 19 | Обеденный зал на 141 место | 91,42 | 53 | Лаборатория физики и астрономии | 66,00 |
| 20 | Кухня: мясной цех, овощной цех | 50,06 | 54 | Лаборантская физики и астрономии | 34,94 |
| 21 | Моечная столовой и кухонной посуды | 19,97 | 55 | Лаборантская химии и биологии | 63,41 |
| 22 | Гардеробная персонала с душевой и уборной | 17,05 | 56 | Лаборантская химии | 31,09 |
| 23 | Кладовая сухих продуктов | 8,41 | 57 | Лаборантская биологии | 36,36 |
| 24 | Охлаждаемая камера | 11,09 | 58 | Кабинет математики | 60,00 |
| 25 | Кладовая овощей | 8,00 | 59 | Лаборантская математики | 13,38 |
| 26 | Загрузочная товарная | 8,00 | 60 | Кабинет информатики и электронно-вычислительной техники | 74,08 |
| 27 | Классное помещение для учащихся I класса | 60,00 | 61 | Класс пения и музыки-клубная комната | 49,30 |
| 28 | Спальная-игровая с уборной и умывальной | 67,75 | 62 | Кабинет географии и истории | 57,86 |
| 29 | Уборная для персонала и кабинета личной гигиены женщин | 8,85 | 63 | Лаборантские | 16,02 |
| 30 | Классные помещения для учащихся II-IV классов | 180,00 | 64 | Электроцитовая | 12,01 |
| 31 | Универсальное помещение для продленного дня | 60,00 | 65 | Комната сторожа и тамбур | 21,64 |
| 32 | Мастерская трудового обучения и общественно-полезного труда учащихся младших классов | 79,76 | 66 | Рекреация | 251,44 |
| 33 | Учительская-методический кабинет | 36,90 | 67 | Коридор | 344,58 |
| 34 | Комната ученического самоуправления | 8,00 | 68 | Холл | 36,37 |
| | | | 69 | Шлозы | 28,72 |
| | | | 70 | Балкон | 25,50 |
| | | | 71 | Техническое помещение | 446,96 |
| | | | 72 | Венткамера | 109,52 |
| | | | 73 | Санузлы | 31,78 |
| | | | 74 | Школьный тир | 123,22 |
| | | | 75 | Коридор | 125,84 |

| ШКОЛА НА II КЛАССОВ(422 УЧАЩИХСЯ) СО СТЕНАМИ ИЗ ПИЛЕННОГО ИЗВЕСТНЯКОВОГО КАМНЯ /ДЛЯ СТРОИТЕЛЬСТВА АЗЕРБАЙДЖАНСКОЙ ССР/ | | ЗОНАЛЬНЫЙ ТИПОВОЙ ПРОЕКТ 225-I-683с. I3.90 | | Страница 5 |
|--|--|--|---|------------|
| D2BA | СТРОИТЕЛЬНЫЕ КОНСТРУКЦИИ И ИЗДЕЛИЯ | H5UA | ОТДЕЛКА НАРУЖНАЯ | |
| | Конструктивная схема здания с несущими стенами | | Облицовка плитами известняка улучшенного качества | |
| | Фундаменты-ленточные из сборных железобетонных плит по ГОСТ 13580-85 Типоразмеров -2. | | ВНУТРЕННЯЯ | |
| | Бетонные блоки по ГОСТ 13579-78* Типоразмеров -3. | | Штукатурка, затирка швов, клеевая, известковая побелка, керамическая плитка. | |
| | Монолитные железобетонные башмаки под стойки рам, бетон класса В15 | S3GA | ИНЖЕНЕРНОЕ ОБОРУДОВАНИЕ | |
| | Стены наружные и внутренние каменные из пиленого известняка толщиной 400мм, М-50, раствор М-50. | | Водопровод-хозяйственно-питьевой, расчетный напор у основания стояков Н=23м | |
| | Перекрытия-сборные железобетонные по серии А-103. Типоразмеров -5. | | Канализация-хозяйственно-бытовая в наружную сеть. | |
| | Балки стропильные-сборные железобетонные по серии I.462.I-1/88 вып. I. Типоразмеров -I. | | Отопление-центральное водяное от внешнего источника с параметрами теплоносителя 95°-70° | |
| | Перекрытие и покрытие-сборные железобетонные, круглопустотные плиты по серии I.141.I-40с, вып. I Типоразмеров -3. | | Горячее водоснабжение-централизованное от внешней сети напор на вводе Н=18м | |
| | по ГОСТ 22701.I-77* Типоразмеров -I. | | Вентиляция-приточно-вытяжная с механическим побуждением и естественная. | |
| | Пояса и обвязки-монолитные железобетонные бетон класса В12,5 | | Электроснабжение-от внешней сети, напряжение 380/220В. | |
| | Рамы-монолитные железобетонные, бетон класса В15 | | Освещение-лампами накаливания, светильниками с люминисцентными лампами. | |
| | Перегородки из гипсовых плит по ГОСТ 6428-83. В санузлах-легкобетонные, толщиной 100мм по ГОСТ 13015-75.** | | Устройство связи-радиофикация, телефонизация, электрочасификация, телевидение, звонковая и пожарная сигнализация. | |
| | Лестницы-сборные железобетонные по серии I.050.I-2 вып. I. Крыша совмещенная невентилируемая. | S2ED | ОСНАЩЕНИЕ ЗДАНИЯ | |
| | Кровля-рулонная 4-х слойная, рубероид марки РК-420, 2 нижних РМ-350 на МКК-Г-65 по ГОСТ 2889-80. | | Подвижная и стационарная мебель, приборы инженерного оборудования, оборудование пищеблока, кинооборудование. | |
| | Утеплитель-керамзит $\gamma=400\text{кгс/м}^3$ | | | |
| | Полы дощатые, паркетные, линолеум, керамические, бетонные, мозаичные плиты по серии 2.244-I, вып.4. | | | |
| | Окна со спаренными переплетами по ГОСТ II214-86 Типоразмеров -4. | | | |
| | Двери наружные по ГОСТ 24698-81 остекленные и щитовые. Типоразмеров -4. | | | |
| | Двери внутренние-по ГОСТ 6629-88* Типоразмеров -5. | | | |
| | Наибольшая масса монтажного элемента (Балка покрытия)-5,0т | | | |
| J3OB | НОРМАТИВНОЕ ЗНАЧЕНИЕ ВЕТРОВОГО ДАВЛЕНИЯ - $\frac{0,44\text{кПа}}{45\text{кгс/м}^2}$ | J3NB | НОРМАТИВНОЕ ЗНАЧЕНИЕ ВЕСА СНЕГОВОГО ПОКРОВА - $\frac{0,69\text{кПа}}{70\text{кгс/м}^2}$ | |
| K2CO | СТЕПЕНЬ ОГНЕСТОЙКОСТИ - вторая | G2EE | ИНЖЕНЕРНО-ГЕОЛОГИЧЕСКИЕ УСЛОВИЯ - обычные | |
| N1ND | РАСЧЕТНАЯ ТЕМПЕРАТУРА НАРУЖНОГО ВОЗДУХА - минус 5; 10(основное решение) 15°С. | G2MQ | СЕЙСМИЧНОСТЬ 7(основное решение) и 8 баллов | |
| G2DD | КЛИМАТИЧЕСКИЕ ПОДРАЙОНЫ СССР-ШВ, ЛУБ и ЛУВ АЗЕРБАЙДЖАНСКОЙ ССР | | | |

| ШКОЛА НА II КЛАССОВ(422 УЧАЩИХСЯ) СО СТЕНАМИ ИЗ ПИЛЕННОГО ИЗВЕСТНЯКОВОГО КАМНЯ /ДЛЯ СТРОИТЕЛЬСТВА В АЗЕРБАЙДЖАНСКОЙ ССР/ | | | | ЗОНАЛЬНЫЙ ТИПОВОЙ ПРОЕКТ 225-I-683с. I3.90 | | Страница 6 | | |
|--|---|-----------|----------------------|--|---|------------|----------------------|---------|
| Наименование | | Всего | Удельный показат. | Наименование | | Всего | Удельный показат. | |
| VIIA СТОИМОСТЬ | | | | У4КА ЭКСПЛУАТАЦИОННЫЕ ПОКАЗАТЕЛИ | | | | |
| VIIВ | Общая сметная стоимость | тыс. руб. | 544,79 | - | У4КН Расход воды | м3/сут | 15,69 | - |
| | в том числе: | | | | холодной | м3/ч | 3,73 | - |
| VIIГ | строительно-монтажных работ | то же | 404,44 | - | горячей | то же | 2,58 | - |
| VIIД | Оборудования и мебели | " | 140,35 | - | У4КЛ Канализационные стоки | " | 6,31 | - |
| | Стоимость строительно-монтажных работ на 1м2 полезной площади | руб. | - | 95,42 | У4КМ Тепла | ккал/ч кВт | 454650 | 528,758 |
| VIIЕ | То же на 1м3 строительного объема здания | " | - | 23,00 | в том числе: | | | |
| | | | | | на отопление | то же | 166800 | 193,99 |
| VIIЖ | Стоимость общая на расчетный показатель | " | - | 1290,97 | на вентиляцию | " | 171750 | 199,745 |
| VIIA ТРУДОЕМКОСТЬ | | | | на горячее водоснабжение | | | | |
| VIIБ | Построечные трудовые затраты | чел. дн | 7180 | - | | " | 116100 | 135,02 |
| | То же на 1м2 полезной площади | то же | - | 1,69 | Тепла на отопление 1м2 полезной площади | " | - | 39,35 |
| VIIВ | То же на 1м3 строительного объема | " | - | 0,41 | | | | 0,046 |
| VIIГ | То же, на расчетный показатель | " | - | 17,01 | У4КК Потребная электрическая мощность | кВт | 185,1 | - |
| VIIA РАСХОДЫ | | | | ТЕХНИЧЕСКИЕ ХАРАКТЕРИСТИКИ | | | | |
| VIIБ | Расход строительных материалов | | | | | | | |
| | Цемент | т | 589,81 (309,20) | - | G3NB Объем строительный здания | м3 | 17584,2 | - |
| | Цемент приведенный к марке М400 | т | 578,59 (300,35) | - | в том числе: | | | |
| | То же, на 1м2 полезной площади | " | - | 0,14 | подземной части | " | 2553,2 | - |
| | То же, на 1м3 строительного объема здания | " | - | 0,03 | V1NN Объем строительный на 1м2 полезной площади | " | - | 4,15 |
| | Сталь | " | 53,39 (25,60) | - | То же, на 1м2 нормируемой площади (К ₂) | " | - | 5,65 |
| | Сталь приведенная к классам А1 и Ст-3 в том числе: | " | 97,42 | - | V1NP То же, на расчетный показатель | " | - | 41,67 |
| | Сталь прокатная, приведенная к Ст-3 | " | 2,11 | - | Площадь застройки | м2 | 1865,8 | - |
| | Сталь приведенная к классам А1 и Ст-3 на 1м2 полезной площади | " | - | 0,02 | G3OB Общая | " | 4907,9 | - |
| | То же, на расчетный показатель | " | - | 0,23 | в том числе: | | | |
| | Бетон и железобетон | м3 | 1390,50 | - | подземной части | " | 836,7 | - |
| | в том числе: | | | | V1OK Общая площадь на расчетный показатель | " | - | 11,63 |
| | монолитный | " | 312,78 | - | Полезная | " | 4238,4 | - |
| | сборный тяжелый | " | 1077,72 | - | То же на расчетный показатель | " | - | 10,04 |
| | Бетон и железобетон на 1м2 полезной площади | " | - | 0,33 | G3OQ Нормируемая | " | 3112,76 | - |
| | То же, на расчетный показатель | " | - | 3,30 | в том числе: | | | |
| | Лесоматериалы | " | 194,62 | - | подземной части | " | 155,0 | - |
| | Лесоматериалы приведенные к круглому лесу | " | 326,33 (175,6) | - | То же, на расчетный показатель | " | - | 7,38 |
| | Кирпич | тыс. шт. | 15,08 | - | То же, на 1м2 полезной площади (К ₁) | " | - | 0,73 |
| | Пяленный известняк | то же | 127,67 | - | | | | |

В скобках указывается потребность строительных материалов без учета расходов на изготовление сборных изделий, конструкций

ШКОЛА НА II КЛАССОВ(422 УЧАЩИХСЯ)
СО СТЕНАМИ ИЗ ПИЛЕННОГО ИЗВЕСТНЯКОВОГО КАМНЯ
/ДЛЯ СТРОИТЕЛЬСТВА В АЗЕРБАЙДЖАНСКОЙ ССР/

ЗОНАЛЬНЫЙ
ТИПОВОЙ ПРОЕКТ
225-I-683с. I3.90

Страница 7

ДОПОЛНИТЕЛЬНЫЕ ДАННЫЕ

Расчетный показатель - I учащийся, количество расчетных единиц - 422.

В проекте предусмотрены варианты: фундаментов для расчетного давления на грунт основания $1,5 \text{ кгс/см}^2$ и $2,5 \text{ кгс/см}^2$, отопления для расчетных зимних температур наружного воздуха минус 5°C и 15°C , отделки со штукатуркой фасадов, сборных перегородок, сейсмичности 8 баллов, приспособление здания под лечебное учреждение.

Показатели приведены для условий строительства: сейсмичность - 7 баллов; расчетная температура наружного воздуха минус 10°C .

Сметная стоимость определена в нормах и ценах, введенных с I января 1984 года.

Р7ЕА

СОСТАВ ПРОЕКТНОЙ ДОКУМЕНТАЦИИ

| | | | |
|----------|-----|---|--|
| Альбом 0 | АСО | - | Архитектурно-строительные чертежи ниже отметки 0.000. |
| | ОВ | - | Отопление и вентиляция. |
| Альбом 1 | АС | - | Архитектурно-строительные чертежи выше 0.000. |
| | ТХ | - | Технологические чертежи. |
| Альбом 2 | ВК | - | Внутренние водопровод и канализация. |
| | ОВ | - | Отопление и вентиляция. |
| | ХС | - | Холодоснабжение. |
| Альбом 3 | Э | - | Электротехнические чертежи |
| | А | - | Автоматизация. |
| | П | - | Пожарная сигнализация. |
| | СС | - | Связь и сигнализация. |
| | КТ | - | Кинотехнология. |
| Альбом 4 | СО | - | Спецификации оборудования. |
| Альбом 5 | ВМ | - | Ведомость потребности в материалах. |
| Альбом 6 | СМ | - | Сметы(часть I и 2). |
| Альбом 7 | БХП | - | Приспособление здания школы под лечебное учреждение. |
| Альбом 8 | СМ | - | Смета(БХП часть I и 2). |
| Альбом 9 | ГО | - | Проектная документация на перевод помещений подвала для использования под ПРУ. |

Объем проектных материалов, приведенных к формату А4 - 3105 форматок.

| | | |
|------|---------------|---|
| В7ВА | АВТОР ПРОЕКТА | Кажипроагропром, 370601, ГСП, Баку, ул. Физули, 65 |
| В7НА | УТВЕРЖДЕНИЕ | Утвержден Госстроем Азерб. ССР 31 декабря 1987г. Приказ № 63. Введен в действие институтом Кажипроагропром Приказ ОК № 350Т от 10 октября 1990г. |
| В7КА | ПОСТАВЩИК | Кажипроагропром, 370601, ГСП, Баку, ул. Физули, 65 |