

СССР	СТРОИТЕЛЬНЫЙ КАТАЛОГ Часть 2 ТИПОВЫЕ ПРОЕКТЫ ПРЕДПРИЯТИЯ, ЗДАНИЯ И СООРУЖЕНИЯ	218-1-517с.90
ЦИТП	ДЕТСКИЕ ЯСЛИ-САД НА 190 МЕСТ ИЗ МОНОЛИТНОГО ЖЕЛЕЗОБЕТОНА	
АПРЕЛЬ 1991	ТИПОВОЙ ПРОЕКТ	На 5 страницах Страница 1

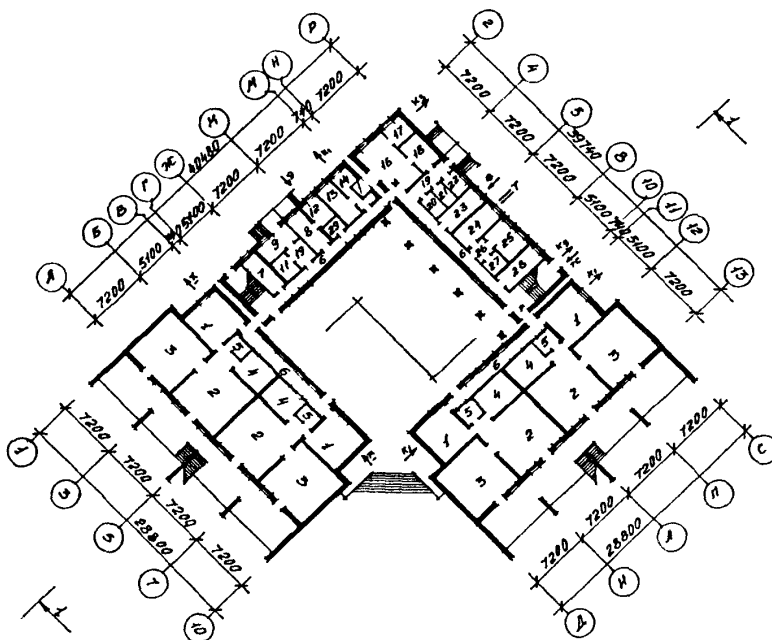
ФАСАД А-С



ФАСАД С-А



ПЛАН I ЭТАЖА

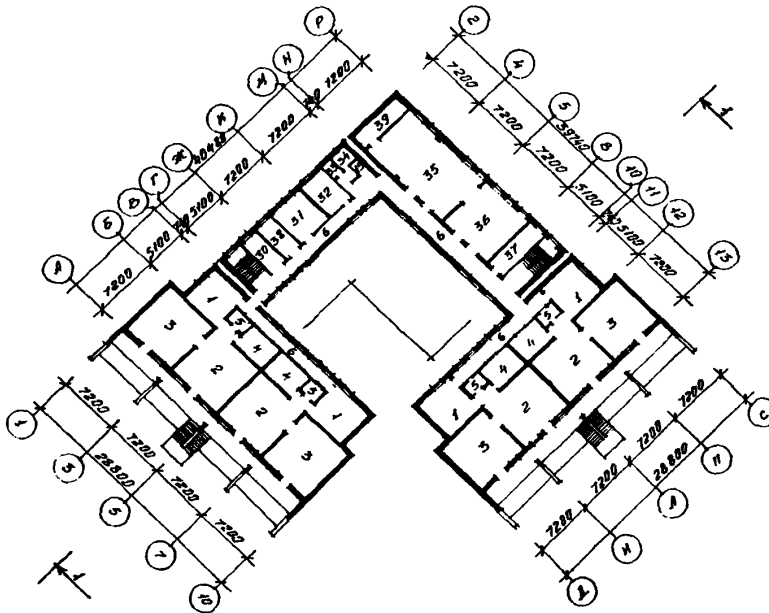


ДЕТСКИЕ ЯСЛИ-САД НА 190 МЕСТ
ИЗ МОНОЛИТНОГО ЖЕЛЕЗОБЕТОНА

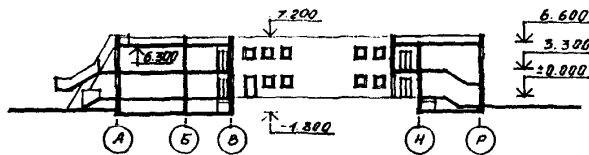
ТИПОВОЙ ПРОЕКТ
218-И-517с.90

Страница 2

ПЛАН 2 ЭТАЖА



РАЗРЕЗ I-I



ЭКСПЛИКАЦИЯ ПОМЕЩЕНИЙ

Но- мер	Наименование	Пло- щадь, м ²	Но- мер	Наименование	Пло- щадь, м ²
1	Раздевальная	191,6	21	Кладовая сухих продуктов	5,22
2	Групповая	393,28	22	Кладовая овощей	5,22
3	Спальная	389,68	23	Тепловой пункт	12,42
4	Туалетная	127,84	24	Гладильная	12,88
5	Буфетная	25,8	25	Постирочная	14,16
6	Коридор	188,20	26	Тамбур	4,60
7	Хоз.кладовая	12,88	27	Кладовая для грязного белья	5,79
8	Медицинская комната	12,88	28	Кладовая для чистого белья	12,88
9	Палата	10,58	29	Эл.щитовая	4,41
10	Приемная изолятора	6,52	30	Комната завхоза	12,88
11	Туалет с местом приготовления	7,39	31	Венткамера	26,90
12	Процедурная	7,95	32	Методический кабинет	16,20
13	Комната персонала	12,42	33	Кладовая	3,49
14	Санузел	5,33	34	Санузел	5,00
15	Подъемник	-	35	Спорт. зал	86,56
16	Кухня с раздаточной	29,18	36	Музыкальный зал	49,16
17	Моечная	7,38	37	Комната заведующего	15,70
18	Заготовочный цех	9,74	38	Комната костельницы	10,55
19	Загрузочная	8,62	39	Кладовая спорт. инвентаря	12,67
20	Охлаждаемая камера	5,46			

ДЕТСКИЕ ЯСЛИ-САД НА 190 МЕСТ ИЗ МОНОЛИТНОГО ЖЕЛЕЗОБЕТОНА	ТИПОВОЙ ПРОЕКТ 218-I-517с.90	Страница 3
<p>D2BA СТРОИТЕЛЬНЫЕ КОНСТРУКЦИИ И ИЗДЕЛИЯ</p> <p>Фундаменты - ленточные монолитные железобетонные из тяжелого бетона класс В15</p> <p>Перекрытия и покрытия сборные железобетонные многоспустотные плиты по серии I.090.I-2с.в.5-1, типоразмеров 3 и монолитные железобетонные плиты из тяжелого бетона толщиной 160 мм класса В15</p> <p>Стены наружные - из монолитного бетона толщиной 320 мм плотность 1450 кг/м³ класса Б5</p> <p>Стены внутренние - из монолитного тяжелого бетона толщиной 160 мм класса В15</p> <p>Перегородки - поэлементной сборки из цементно-стружечных плит по серии I.23I.9-10.в.3</p> <p>Кровля - плоская совмещенная, по серии 2.260-I вып.5</p> <p>Лестница - сборные по серии I.050.I-2 в.1, в.2, бетонные по грунту и монолитные железобетонные</p> <p>Вентблоки - по серии I.234.8-I, в.0, I, 2 типоразмера 2</p> <p>Полы - подобраны по серии 2.244-I вып.4</p> <p>Окна - по ГОСТ 6289-70^к по серии I.I36-10 типоразмеров 6</p> <p>Двери - по ГОСТ 6289-70^к по серии I.I36-10, типоразмеров 9</p> <p>Наибольшая масса монтажного элемента (плита железобетонная длиной 7,2м) - 3,26 т</p>	<p>H5UA ОТДЕЛКА</p> <p>НАРУЖНАЯ</p> <p>Облицовка эklarским камнем</p> <p>ВНУТРЕННЯЯ</p> <p>Потолки всех помещений - побелка, стены в санузлах, буфетных кухонных помещениях облицованы глазурованными плитками. В кладовых масляная окраска. В электрощитовых, венткамерах - известковая побелка. Остальные помещения - покраска водозмульсионными красками светлого тона</p> <p>С3ГА ИНЖЕНЕРНОЕ ОБОРУДОВАНИЕ</p> <p>Водопровод - хозяйственно-питьевой от городской сети. Напор на вводе H= 12,0 м</p> <p>Канализация - хозяйственная в городскую сеть. Ливнестоки - на рельеф</p> <p>Отопление - центральное, водяное от городских сетей, параметры теплоносителя T= 950-700</p> <p>Вентиляция - общеобменная приточно-вытяжная с механическим побуждением, а также вытяжная с естественным побуждением</p> <p>Электроснабжение - от городских сетей напряжением 380/220 в</p> <p>Устройства связи - радиофикация, телефонизация</p> <p>Лифт - подъемник</p>	<p>C2ED ОСНАЩЕНИЕ ЗДАНИЯ</p> <p>Технологическое оборудование, пищеблока, постирочной, медицинских помещений, музыкального и гимнастического зала</p>
<p>J30B НОРМАТИВНОЕ ЗНАЧЕНИЕ ВЕТРОВОГО ДАВЛЕНИЯ <u>0,47 кПа</u> - 48 кгс/м²</p> <p>R2CO СТЕПЕНЬ ОГНЕСТОЙКОСТИ - П</p> <p>N1BD РАСЧЕТНАЯ ТЕМПЕРАТУРА НАРУЖНОГО ВОЗДУХА - 5°C и -10°C (основное решение)</p> <p>G2DD КЛИМАТИЧЕСКИЙ РАЙОН СССР - IV</p>	<p>J3NB НОРМАТИВНОЕ ЗНАЧЕНИЕ ВЕСА СНЕГОВОГО ПОКРОВА <u>0,69 кПа</u> - 70 кгс/м²</p> <p>G2BE ИНЖЕНЕРНО-ГЕОЛОГИЧЕСКИЕ УСЛОВИЯ - обычные</p> <p>G2MQ СЕЙСМИЧНОСТЬ - 7 (основное решение) и 8 баллов</p>	

ДЕТСКИЕ ЯСЛИ-САД НА 190 МЕСТ ИЗ МОНОЛИТНОГО ЖЕЛЕЗОБЕТОНА				ТИПОВОЙ ПРОЕКТ 218-I-517с.90		Страница 4		
Наименование		Всего	Удельн. показ.	Наименование		Всего	Удельн. показ.	
VI IA СТОИМОСТЬ				V4KA ЭКСПЛУАТАЦИОННЫЕ ПОКАЗАТЕЛИ				
V4 IB	Общая сметная стоимость	тыс. руб.	321,19	-	V4KH Расход Воды	м3/сут.	13,3	-
V4 IC	в том числе: Строительно-монтажных работ	"	245,66	-	V4KI Холодной горячей Канализационные стоки	м3/ч	3,0	-
V4 IO	Оборудования и мебели	"	75,53	-	V4KN Тепла	ккал/ч кВт	5,32	-
V4 IS	Стоимость строительно-монтажных работ I м2 полезной площади	руб.	-	134,9			298600	
V4 IR	То же, I м3 строительного объема	"	-	34,11			302,5	
V4 IV	Стоимость общая на расчетный показатель	"	-	1690,47				
VI JA ТРУДОЕМКОСТЬ				V4KK Потребная электрическая мощность				
V4 JF	Построечные трудовые затраты	чел. дн.	2874,0	-			31000	-
V4 JS	То же, на I м2 полезной площади	"	-	1,58			147600	-
V4 JR	То же, на I м3 строительного объема	"	-	0,40			126,9	-
V4 JV	То же, на расчетный показатель	"	-	15,13				
V4KA РАСХОДЫ				ТЕХНИЧЕСКИЕ ХАРАКТЕРИСТИКИ				
V4 KB	Расход строительных материалов				G3NB Объем строительный здания	м3	7200	-
	Цемент	т	480,48	-	V4NN Объем строительный на I м2 полезной площади	"	-	3,95
	Цемент, приведенный к марке М-400	"	475,64 (121,63)	-	То же на I м2 нормируемой площади (K ₂)	"	-	4,70
	То же, на I м2 полезной площади	"	-	0,261	V4NP То же, на расчетный показатель	"	-	37,89
	То же, на I м3 строительного объема	"	-	0,066	Площадь застройки	м2	1435,6	-
	Сталь	"	46,26 (26,43)	-	G3OB общая	"	1901,0	-
	Сталь, приведенная к классам А-I и Ст3	"	66,66	-	Полезная	"	1820,0	-
	в том числе: сталь прокатная, приведенная к Ст3	"	5,49	-	V4OK То же, на расчетный показатель	"	-	9,57
	Сталь, приведенная к классам А-I и Ст3 на I м2 полезной площади	"	-	0,036	G3OQ Нормируемая	"	1531,6	-
	То же, на расчетный показатель	"	-	0,350	То же, на расчетный показатель	"	-	8,05
	Бетон и железобетон	м3	1530,17	-	То же, на I м2 общей площади	"	-	0,80
	в том числе: монолитный	"	1080,12	-	То же, на I м2 полезной площади (K ₁)	"	-	0,84
	тяжелый	"	529,12	-				
	легкий	"	551,0	-				
	сборный	"	450,05	-				
	тяжелый	"	336,05	-				
	легкий	"	114,00	-				
	Бетон и железобетон на I м2 полезной площади	"	-	0,84				
	на расчетный показатель	"	-	8,05				
	Лесоматериалы	"	128,9	-				
	Лесоматериалы, приведенные к круглому лесу	"	192,16 (158,03)	-				
	Кирпич	т.шт.	7,56	-				

В скобках указывается потребность в строительных материалах без учета расходов, на изготовление сборных изделий, конструкций.

ДЕТСКИЕ ЯСЛИ-САД НА 190 МЕСТ
ИЗ МОНОЛИТНОГО ЖЕЛЕЗОБЕТОНА

ТИПОВОЙ ПРОЕКТ
218-I-517с.90

Страница 5

ДОПОЛНИТЕЛЬНЫЕ ДАННЫЕ

Показатели приведены для условий строительства при расчетной температуре наружного воздуха минус 10°C. Разработан вариант конструктивного решения на 8 баллов. Сметная документация составлена в нормах и ценах 1984 года. За расчетный показатель принято I место.

ВУБА СОСТАВ ПРОЕКТНОЙ ДОКУМЕНТАЦИИ

Альбом 1	АС	Архитектурно-строительные решения
	ТХА	Технология производства
	ТХХ	Технология производства
Альбом 2	ОВ	Отопление, вентиляция и кондиционирование воздуха
	ВК	Внутренний водопровод и канализация
	ЭС	Электроснабжение
	СС	Связь и сигнализация
Альбом 3	С	Сметы
Альбом 4	КЖ	Конструкции железобетонные
Альбом 5	ЕМ	Ведомости потребности в материалах
Альбом 6	СО	Спецификации оборудования

Объем проектных материалов, приведенных к формату А4 - 790 форматок

ВУБА	АВТОР ПРОЕКТА	ТблЗНИИЭП, 380086, г.Тбилиси, ул.Сандро Зуля 5а
ВУНА	УТВЕРЖДЕНИЕ	Утвержден Госкомархитектуры, приказ № 8 от 22.01.90г. Введен в действие ТблЗНИИЭП, приказ № 113 от 10.09.90г.
ВУКА	ПОСТАВЩИК	Тбилисский ф-л ЦИТИ, 380053, г.Тбилиси-53, пр.Гурамишвили, 86а