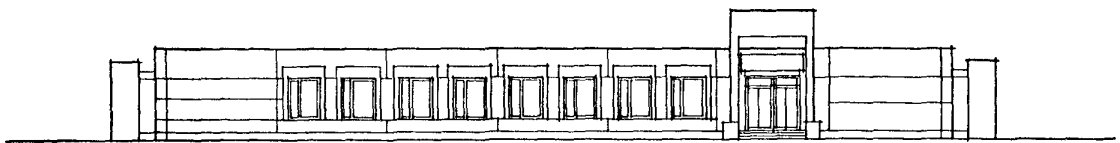
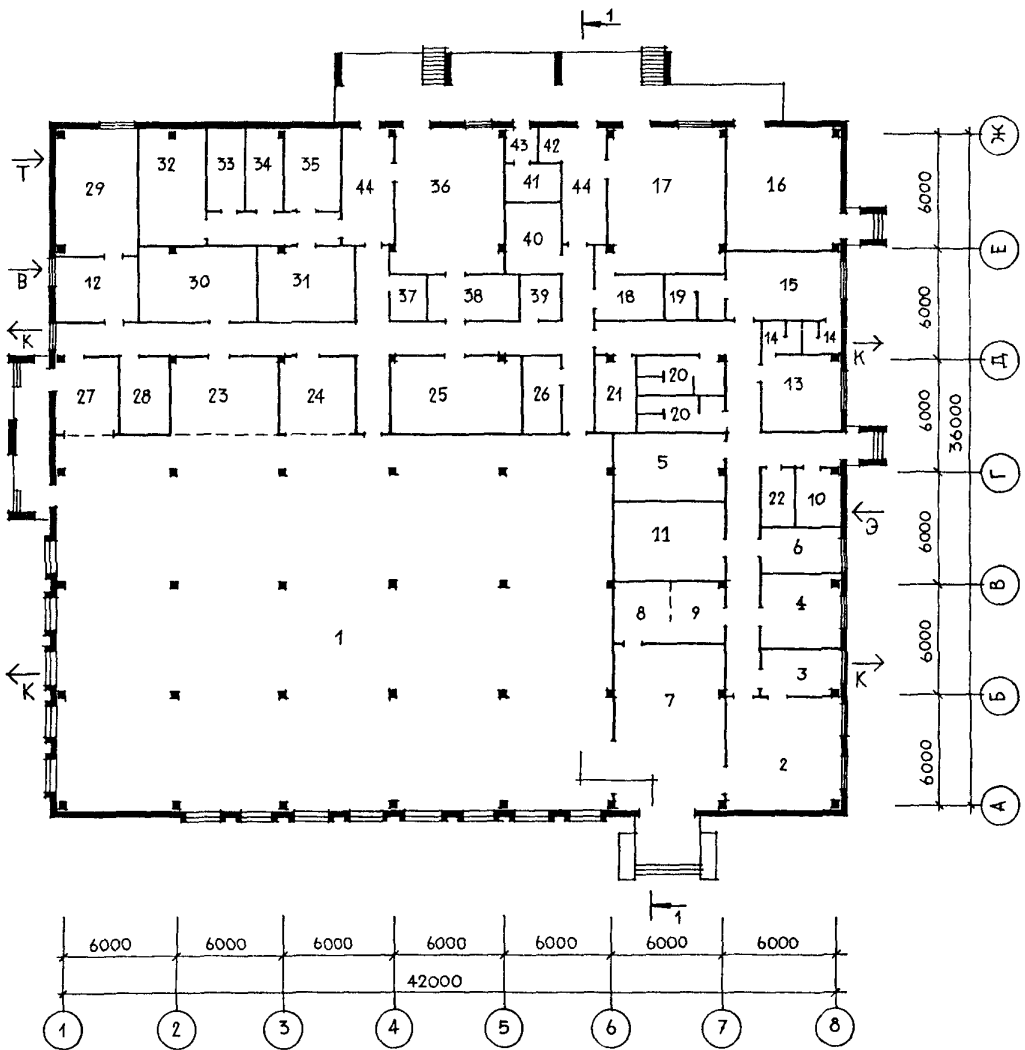


<p><b>К-2</b></p>	<p align="center"><b>СТРОИТЕЛЬНЫЙ КАТАЛОГ</b>  <b>Часть 2</b>  <b>ТИПОВЫЕ ПРОЕКТЫ ПРЕДПРИЯТИЯ, ЗДАНИЯ И СООРУЖЕНИЯ</b></p>	<p align="right">272-13-135с.90</p>
<p><b>СССР</b></p>	<p align="center">УНИВЕРСАМ ТОРГОВОЙ ПЛОЩАДЬЮ 650 КВ.М В КАРКАСНО-ПАНЕЛЬНЫХ КОНСТРУКЦИЯХ С НАТЯЖЕНИЕМ АРМАТУРЫ В ПОСТРОЕЧНЫХ УСЛОВИЯХ</p>	<p align="right">УДК 725.214</p>
<p><b>ЦИТП</b></p>		<p align="right">№ 5-ти страницах Страница 1</p>
<p align="center">МАРТ <b>1991</b></p>	<p align="center">ТИПОВОЙ ПРОЕКТ</p>	

Ф А С А Д I-8



ПЛАН НА ОТМ.0.00

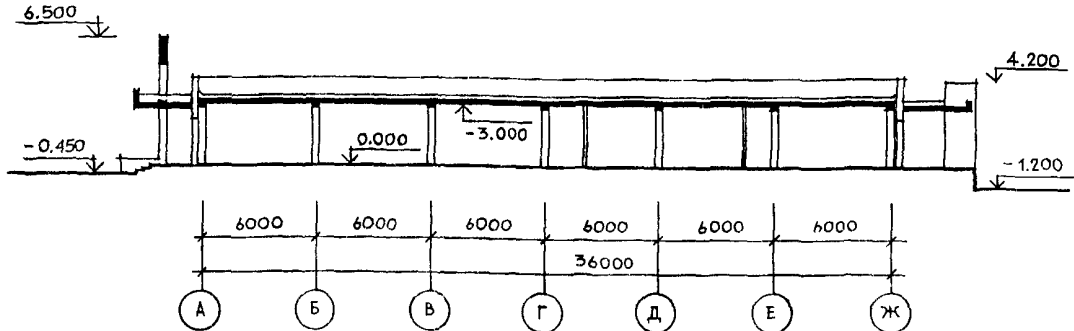


УНИВЕРСАМ ТОРГОВОЙ ПЛОЩАДЬЮ 650 КВ.М В КАРКАСНО-ПАНЕЛЬНЫХ КОНСТРУКЦИЯХ С НАТЯЖЕНИЕМ АРМАТУРЫ В ПОСТРОЕЧНЫХ УСЛОВИЯХ

ТИПОВОЙ ПРОЕКТ  
272-13-135с.90

Страница 2

РАЗРЕЗ I - I



ЭКСПЛИКАЦИЯ ПОМЕЩЕНИЙ

Но-мер	Наименование	Площадь, м <sup>2</sup>	Но-мер	Наименование	Площадь, м <sup>2</sup>
1	Торговый зал	609,73	26	Кладовая безалкогольных напитков	8,2
2	Зал кафетерия	36,24	27	Кладовая хлеба	14,10
3	Подсобное помещение кафетерия	10,59	28	Кладовая кондитерских изделий	10,25
4	Канторское помещение	16,56	29	Венткамера с тепловым пунктом	30,42
5	Комната персонала	17,76	30	Машинное отделение	25,45
6	Кабинет директора	9,93	31	Охлаждаемая камера гастрономии	20,95
7	Зал приема и выдачи заказов	52,80	32	Охлаждаемая камера для овощей, фруктов и безалкогольных напитков "воды,соки"	19,26
8	Комплектовочная отд.заказов	12,12	33	Охлаждаемая камера для рыбных продуктов	9,1
9	Фасовочная отд.заказов	12,15	34	Охлаждаемая камера для мяса	9,1
10	Электрошитовая	7,39	35	Охлаждаемая камера для молочно-жировых продуктов	12,0
11	Венткамера	23,08	36	Кладовая овощей	44,75
12	Насосная	14,85	37	Дефрестациональная	5,0
13	Гардеробная для мужчин	16,72	38	Кладовая фруктов	13,30
14	Душевые	7,02	39	Кладовая упаковочных материалов и инвентаря	5,0
15	Гардеробная для женщин	22,39	40	Кладовая для сопутствующих товаров	10,81
16	Помещение для приема посуды от населения	38,0	41	Охлаждаемая камера для пищевых отходов	6,36
17	Помещение для хранения тары и обменного фонда контейнеров	47,51	42	Фреон	2,34
18	Моечная	9,5	43	Тамбур	3,6
19	Кабины личной гигиены женщин	7,25	44	Приемочные	32,39
20	Санузлы	18,76	45	Коридоры	137,55
21	Бельевая	8,20			
22	Глазная касса	5,43			
23	Помещение подготовки молочных и гастрономических товаров	24,27			
24	Помещение подготовки мяса и рыбы	16,56			
25	Кладовая бакалеи	29,76			

УНИВЕРСАМ ТОРГОВОЙ ПЛОЩАДЬЮ 650 КВ.М В КАРКАСНО-ПАНЕЛЬНЫХ КОНСТРУКЦИЯХ С НАТЯЖЕНИЕМ АРМАТУРЫ В ПОСТРОЕЧНЫХ УСЛОВИЯХ

ТИПОВОЙ ПРОЕКТ  
272-13-135с.90

Страница 3

#### 02ВА СТРОИТЕЛЬНЫЕ КОНСТРУКЦИИ И ИЗДЕЛИЯ

Фундаменты - сборные железобетонные по серии I.020.1-83 вып.1-1, типоразмеров 2

Колонны - сборные железобетонные по серии I.120.1-1с вып.2-1, типоразмеров 1

Покрытие - плиты сборные железобетонные по серии I.120.1-1с, вып.3-1, типоразмеров 1

Стены наружные - сборные навесные панели из легких бетонов по серии I.030.1-1, вып.0-3, типоразмеров II

Перегородки - шлакобетонные мелкозернистые, толщиной 80 мм

Кровля - рулонная, плоская, из 4 слоев биостойкого рубероида марки РМД-350 с защитным слоем из гравия

Ступени - сборные бетонные по ГОСТ 8717.1-84, типоразмеров 2

Полы - паркет, линолеум, керамическая плитка, мозаичные плиты, бетон по серии 2.244-1 вып.4

Окна - деревянные по ГОСТ 11214-86

Двери наружные - по ГОСТ 24698-81 по серии 1.236.4-7/84 вып.1,2, типоразмеров 5

Витражи - по номенклатуре изделий Воронежского завода строительных алюминиевых конструкций

Двери внутренние - деревянные по ГОСТ 6629-88, типоразмеров 4

Наибольшая масса монтажного элемента - (плита покрытия) - 5,8 т

#### Н50А ОТДЕЛКА

##### НАРУЖНАЯ

Отделка фасадных поверхностей наружных стеновых панелей - рифление с последующей окраской в заводских условиях

##### ВНУТРЕННЯЯ

Побелка, покраска, облицовка глазурованной плиткой

#### С3ГА ИНЖЕНЕРНОЕ ОБОРУДОВАНИЕ

Водопровод - объединенный: хозяйственно-противопожарный от городской сети. Напор на вводе Н=20 м

Канализация - хозяйственно-бытовая в наружную сеть

Отопление - центральное, водяное от городской сети, система вертикальная двухтрубная. Температура теплоносителя Тп - 130°C; То - 70°C

Вентиляция - приточно-вытяжная с механическим побуждением и естественная

Горячее водоснабжение - центральное от внешней сети. Напор на вводе Н=12м водяного столба

Электроснабжение - категория II; напряжение 380/220 В; освещение - люминесцентное и лампами накаливания

Связь и сигнализация - городская телефонная сеть, городское радиовещание, пожарно-охранная сигнализация

Автоматизация - приточно-вентиляционных систем

#### С2ВД ОСНАЩЕНИЕ ЗДАНИЯ

Прилавки, шкафы и витрины холодильные; Машины для резки и упаковки продуктов. Автомат для продажи растительного масла. Весы электронные с чекопечатающим устройством.

Ж30В НОРМАТИВНОЕ ЗНАЧЕНИЕ ВЕТРОВОГО ДАВЛЕНИЯ -  $\frac{55 \text{ кгс/м}^2}{0,55 \text{ кПа}}$

Р2СО СТЕПЕНЬ ОГНЕСТОЙКОСТИ - вторая

Н1ВД РАСЧЕТНАЯ ТЕМПЕРАТУРА НАРУЖНОГО ВОЗДУХА - минус 10°C (основное решение), - 5, - 15°C

Г2DD КЛИМАТИЧЕСКИЙ РАЙОН СССР - III и IV

Ж3NB НОРМАТИВНОЕ ЗНАЧЕНИЕ ВЕСА СНЕГОВОГО ПОКРОВА -  $\frac{70 \text{ кгс/м}^2}{0,7 \text{ кПа}}$

Г2EE ИНЖЕНЕРНО-ГЕОЛОГИЧЕСКИЕ УСЛОВИЯ - обычные

СЕЙСМИЧНОСТЬ - 7 баллов (основное решение) и 8 баллов

УНИВЕРСАМ ТОРГОВОЙ ПЛОЩАДЬЮ 650 КВ.М В КАРКАСНО-ПАНЕЛЬНЫХ КОНСТРУКЦИЯХ С НАТЯЖЕНИЕМ АРМАТУРЫ В ПОСТРОЕЧНЫХ УСЛОВИЯХ

ТИПОВОЙ ПРОЕКТ  
272-13-135с.90

Страница 4

Наименование				Всего	Удельный по-казатель	Наименование				Всего	Удельный по-казатель
V11A СТОИМОСТЬ						V4KA ЭКСПЛУАТАЦИОННЫЕ ПОКАЗАТЕЛИ					
V11B	Общая сметная стоимость	тыс. руб.	287,57	-	V4KH	Расход воды	м3/сутки	117	-		
V11L	в том числе: строительно-монтажных работ	"	171,32	-		холодной	м3/час	1,8	-		
V11O	оборудования и мебели	"	116,25	-	V4KI	Канализационные стоки	"	3,40	-		
V11S	Стоимость строительно-монтажных работ	руб.	-	114,83	V4KN	Тепла	ккал/ч кВт	277460	-		
V11R	То же, на 1м2 полезной площади	"	-	30,73		в том числе:					
V11V	Стоимость общая на расчетный показатель	"	-	442,4		на отопление	-	56500	-		
V11A	ТРУДОЕМКОСТЬ					на вентиляцию	"	125800	-		
V11F	Построечные трудовые затраты	чел.-дн.	3607	-		на горячее водоснабжение	"	146,3	-		
V11R	То же, на 1м2 полезной площади	"	-	2,42		Тепла на отопление 1м2 полезной площади	"	95116	-		
V11V	То же, на расчетный показатель	"	-	0,65				110,6	-		
V11V	То же, на расчетный показатель	"	-	5,55	V4KK	Потребная электрическая мощность	кВт	65,0	-		
V1KA	РАСХОДЫ				ТЕХНИЧЕСКИЕ ХАРАКТЕРИСТИКИ						
V1KB	Расход строительных материалов:				G3NB	Объем строительный здания	м3	5574,7	-		
	Цемент	т	300,29	-		Объем строительный на 1м2 полезной площади	"	-	3,73		
	Цемент, приведенный к марке М-400	"	293,53(79,36)	-		То же, на 1м2 нормируемой площади (K <sub>2</sub> )	"	-	4,47		
	То же, на 1м2 полезной площади	"	-	0,196	V1NP	То же, на расчетный показатель	"	-	8,57		
	То же, на 1м3 строительного объема здания	"	-	0,052	G3OC	Площадь застройки	м2	1594,20	-		
	Сталь	"	38,76(10,58)	-	G3OB	Площадь общая	"	1546,50	-		
	Сталь, приведенная к классам А-I и Ст.3	"	40,99	-		полезная	"	1481,85	-		
	в том числе:					Полезная площадь на расчетный показатель	"	-	2,29		
	сталь прокатная, приведенная к Ст.3	"	2,23	-		Нормируемая	"	1176,5	-		
	Сталь, приведенная к классам А-I и Ст.3 на 1м2 полезной площади	"	-	0,027		То же, на расчетный показатель	"	-	1,81		
	То же, на расчетный показатель	"	-	0,063		То же, на 1м2 полезной площади	"	-	0,83		
	Бетон и железобетон	м3	617,08	-							
	в том числе:										
	монолитный	"	79,36	-							
	сборный тяжелый	"	416,66	-							
	сборный легкий	"	121,06	-							
	Бетон и железобетон на 1м2 полезной площади	"	-	0,41							
	На расчетный показатель	"	-	0,95							
	Лесоматериалы	"	28,88	-							
	Лесоматериалы, приведенные к круглому лесу	"	67,58	-							
	Кирпич	тыс.шт.	22,70	-							

В скобках указывается потребность строительных материалов без учета расходов на изготовление сборных изделий, конструкции.

УНИВЕРСАМ ТОРГОВОЙ ПЛОЩАДЬЮ 650 КВ.М В КАРКАСНО-ПАНЕЛЬНЫХ КОНСТРУКЦИЯХ С НАТЯЖЕНИЕМ АРМАТУРЫ В ПОСТРОЕЧНЫХ УСЛОВИЯХ

ТИПОВОЙ ПРОЕКТ  
272-13-135с.90

Страница 5

### Д О П О Л Н И Т Е Л Ь Н Ы Е   Д А Н Н Ы Е

За расчетный показатель принято - 1 м<sup>2</sup> торговой площади.  
Сметная документация составлена в нормах и ценах 1984г.  
Показатели приведены для строительства при расчетной температуре минус 10<sup>0</sup>С.  
В проекте разработаны варианты конструктивного решения на сейсмичность 8 баллов и для условий строительства при расчетной температуре минус 5, 15<sup>0</sup>С.

### В У В А   С О С Т А В   П Р О Е К Т Н О Й   Д О К У М Е Н Т А Ц И И

Альбом 1	АС	Архитектурно-строительное решение
	ТХ	Технологические решения
	ТХХ	Технология холодильного оборудования
Альбом 2	ОВ	Отопление и вентиляция
	ВК	Внутренний водопровод и канализация
	Э	Электроснабжение
	СС	Связь и сигнализация
	ПС	Пожарная сигнализация
	АУ	Автоматизация
Альбом 3	СО	Спецификация оборудования
Альбом 4	КЖ	Изделия заводского изготовления
Альбом 5	ВМ	Ведомости потребности в материалах
Альбом 6	АУЩ	Задание заводу изготовителю
Альбом 7	С	Сметы

Объем проектных материалов, приведенных к формату А4 - 690 форматок  
в том числе изделия заводского изготовления - 34

#### В7ВА АВТОР ПРОЕКТА

ТбИЛЗНИИЭП, 380086, Тбилиси-86, ул.Сандро Зули, 5а

#### В7НА УТВЕРЖДЕНИЕ

Утвержден Госстроем СССР от 12.07.1988г., приказ № 69  
Введен в действие ТбИЛЗНИИЭПом от 02.08.1988г, приказ № 112

#### В7КА ПОСТАВЩИК

Тбилисский филиал Центрального института типового проектирования.  
380053, г.Тбилиси-53, пр.Гурамишвили, № 86а