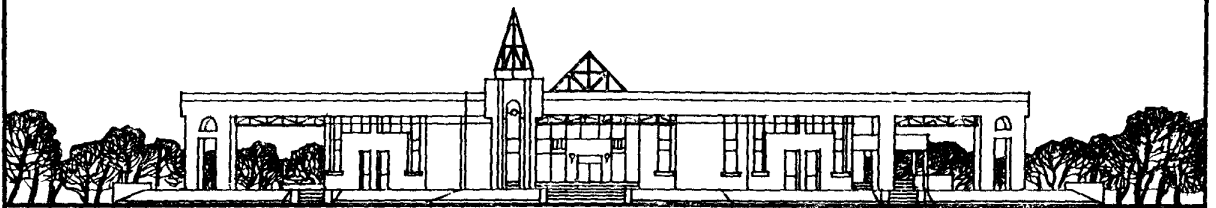
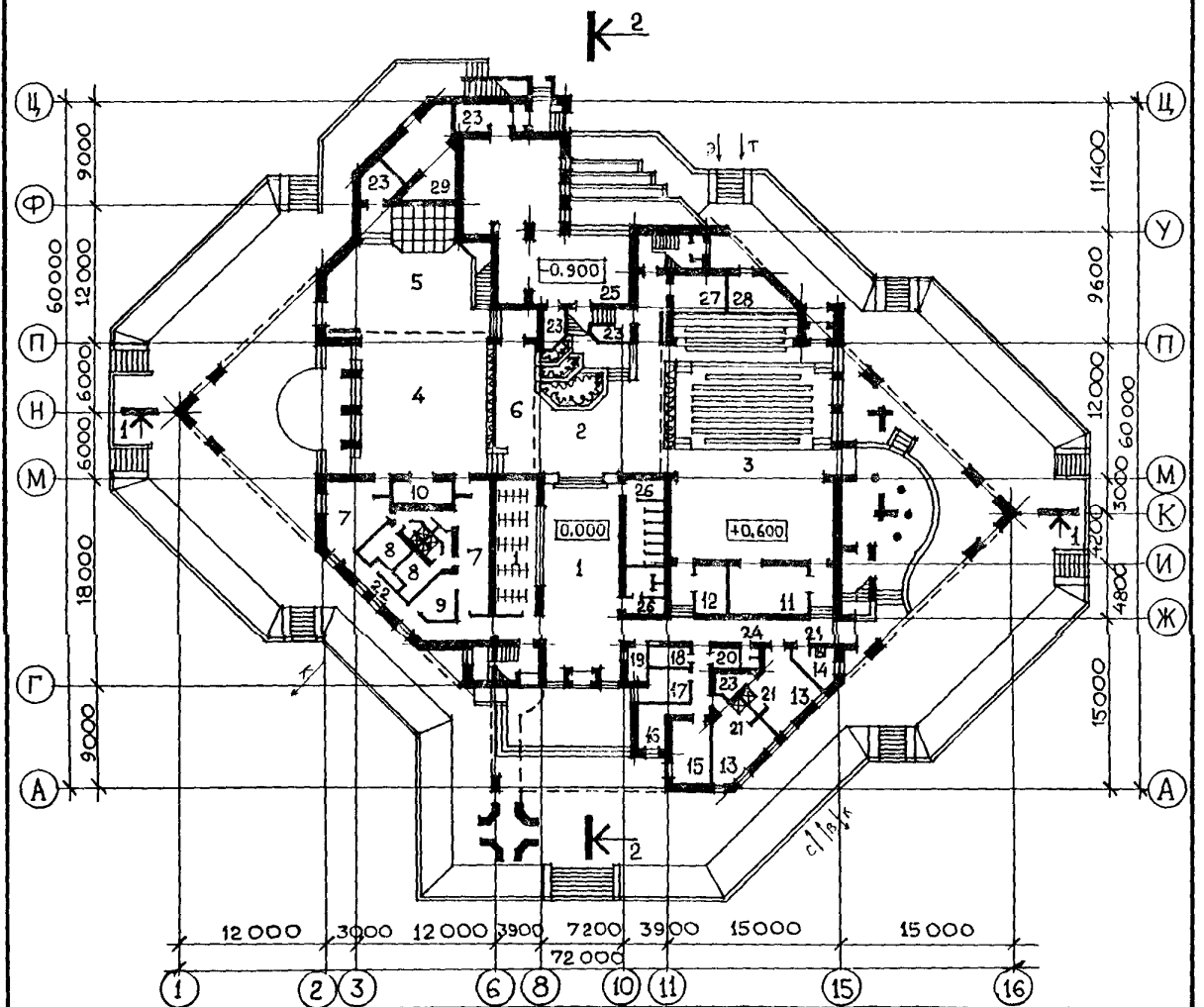


<p><b>К-2</b></p>	<p align="center"><b>СТРОИТЕЛЬНЫЙ КАТАЛОГ</b>  <b>Часть 2</b>  <b>ТИПОВЫЕ ПРОЕКТЫ ПРЕДПРИЯТИЯ, ЗДАНИЯ И СООРУЖЕНИЯ</b></p>	<p align="right">264-012-310.90</p>
<p><b>СССР</b></p>	<p align="center">ДОСУГОВЫЙ КЛУБ НА 500 ПОСЕТИТЕЛЕЙ          С УНИВЕРСАЛЬНОЙ РЕКРЕАЦИЕЙ (СТЕНЫ КИРПИЧНЫЕ)</p>	<p align="right">УДК 728.48</p>
<p><b>ЦИТП</b></p>		
<p>ФЕВРАЛЬ  <b>1991</b></p>	<p align="center">ТИПОВЫЕ МАТЕРИАЛЫ ДЛЯ ПРОЕКТИРОВАНИЯ</p>	<p align="right">На 5-ти страницах          Страница 1</p>

ФАСАД I - 16



ПЛАН I-го ЭТАЖА

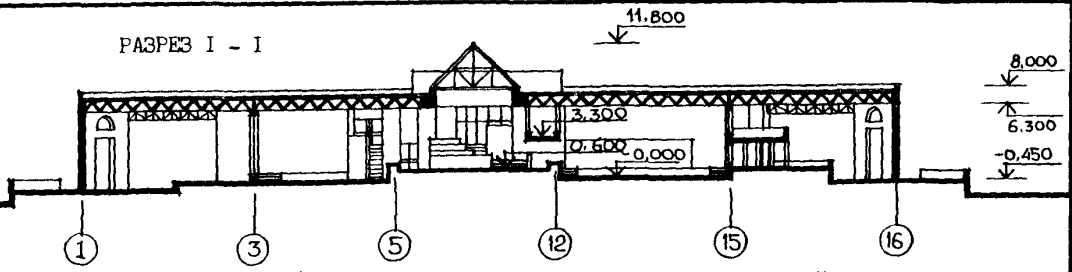


ДОСУГОВЫЙ КЛУБ НА 500 ПОСЕТИТЕЛЕЙ  
С УНИВЕРСАЛЬНОЙ РЕКРЕАЦИЕЙ (СТЕНЫ КИРПИЧНЫЕ)

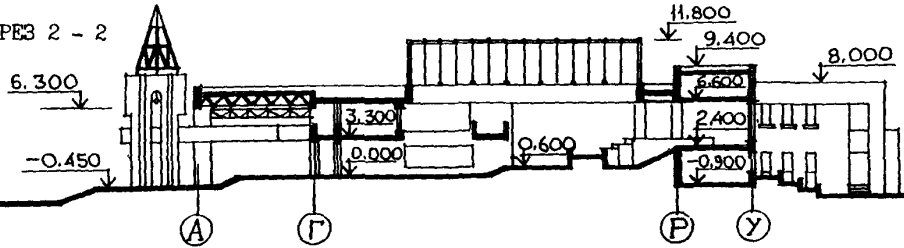
ТИПОВЫЕ  
МАТЕРИАЛЫ ДЛЯ  
ПРОЕКТИРОВАНИЯ  
264-012-310.90

Страница 2

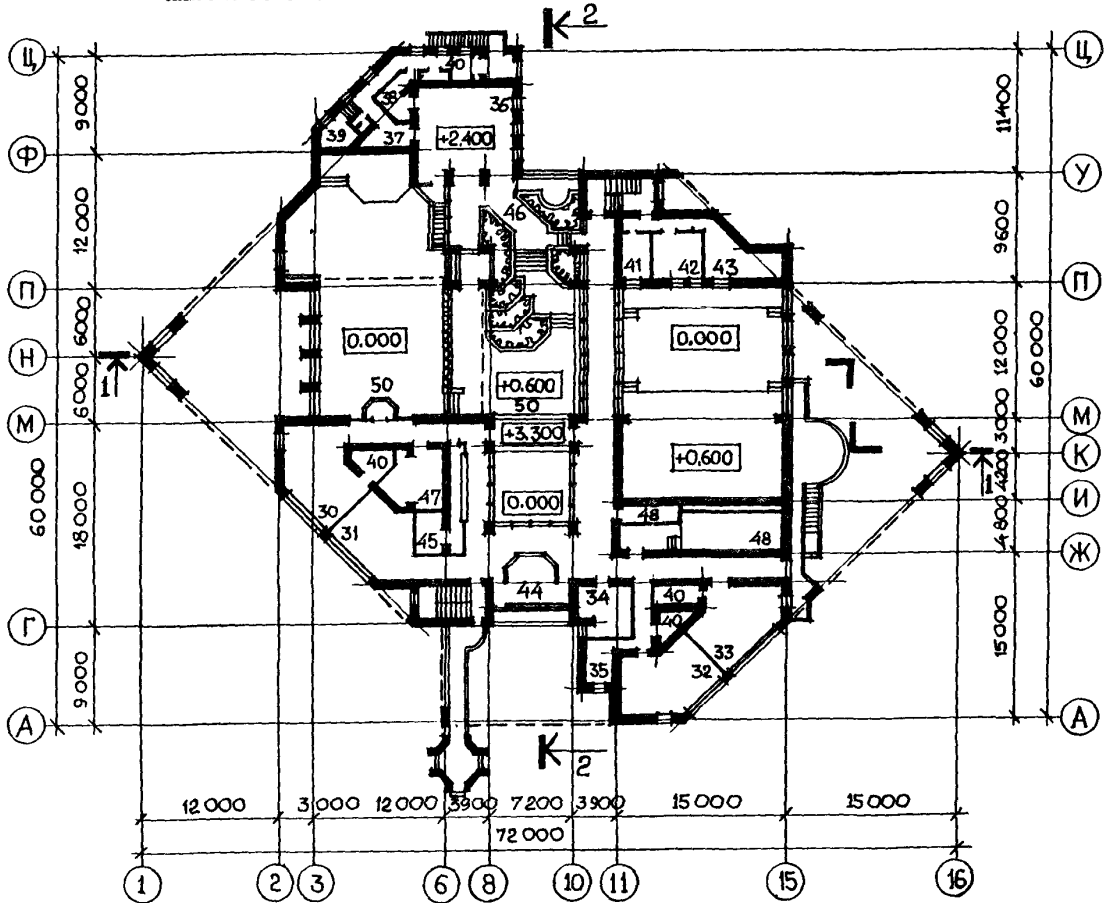
РАЗРЕЗ I - I



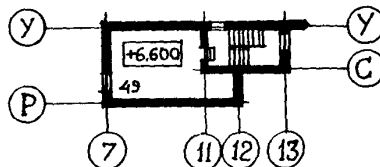
РАЗРЕЗ 2 - 2



ПЛАН 2-го ЭТАЖА



ФРАГМЕНТ ПЛАНА  
НА ОТМ. +6.600



ДОСУГОВЫЙ КЛУБ НА 500 ПОСЕТИТЕЛЕЙ  
С УНИВЕРСАЛЬНОЙ РЕКРЕАЦИЕЙ (СТЕНЫ КИРПИЧНЫЕ)

ТИПОВЫЕ  
МАТЕРИАЛЫ ДЛЯ  
ПРОЕКТИРОВАНИЯ  
264-012-310.90

Страница 3

## ЭКСПЛИКАЦИЯ ПОМЕЩЕНИЙ

Но- мер	Наименование	Площадь, м <sup>2</sup>	Но- мер	Наименование	Площадь, м <sup>2</sup>
1	Вестибюль с гардеробом	173,0	25	Кружок технического творчества	138,5
2	Универсальная рекреация. Зона массовых мероприятий и отдыха	301,2	26	Санузлы	39,2
3	Универсальная рекреация. Зрительская зона на 250 мест с эстрадой	296,5	27	Электрощитовая	15,0
4	Универсальная рекреация. Физкультурно-оздоровительная зона	141,2	28	Тепловой пункт	15,0
5	Универсальная рекреация. Танцплощадка с эстрадой	134,3	29	Венткамера и водомерный узел	33,8
6	Гостиная	30,4	30	Кружок изобразительного искусства	49,9
7	Раздевалочные с душевыми и санузлами	78,4	31	Компьютерный класс	44,8
8	Камеры сухого жара	22,4	32	Кружок моделирования одежды	47,7
9	Массажная	12,1	33	Кружок домоводства	45,7
10	Кладовая спортивного инвентаря	12,5	34	Кинофотолаборатория	22,8
11	Склад декораций и реквизита	30,8	35	Комната клубного актива	11,9
12	Кладовая инвентаря	13,2	36	Буфет с баром	87,2
13	Помещения для занятий - артистические	60,0	37	Моечная	8,8
14	Комната персонала	13,2	38	Подсобная	13,2
15	Пожарный пост и радиопункт	17,9	39	Бытовое помещение с санузлом	10,7
16	Кабинет директора	10,9	40	Загрузочная	6,0
17	Комната административного персонала	12,7	41	Звукоаппаратная	12,1
18	Комната дежурного администратора	8,0	42	Кинопроекторная	21,7
19	Касса	5,0	43	Светопроекторная и тиристорная	23,5
20	Кладовая уборочного инвентаря	4,7	44	Игротека	28,2
21	Душевые	5,4	45	Прокат инвентаря	22,5
22	Пункт управления	2,2	46	Универсальная рекреация. Зона массовых мероприятий и отдыха	301,2
23	Кладовые	30,1	47	Венткамера	28,4
24	Санузел	2,8	48	Венткамера и диспетчерская сантехустройств	54,0
			49	Венткамера	61,1
			50	Балконы универсальной рекреации	18,1

ДОСУГОВЫЙ КЛУБ НА 500 ПОСЕТИТЕЛЕЙ  
С УНИВЕРСАЛЬНОЙ РЕКРЕАЦИЕЙ (СТЕНЫ КИРПИЧНЫЕ)

ТИПОВЫЕ  
МАТЕРИАЛЫ ДЛЯ  
ПРОЕКТИРОВАНИЯ  
264-012-310.90

Страница 4

D2BA СТРОИТЕЛЬНЫЕ КОНСТРУКЦИИ

Фундаменты - ленточные из сборных железобетонных плит по ГОСТ 13580-86 и бетонных блоков по ГОСТ 13579-78

Стены - кирпичные. Кирпич М100 по ГОСТ 530-80

Перекрытия и покрытия - сборные железобетонные плиты по серии 1.141-1, вып.60, 63 и 1.241-1, вып.22, 27

Покрытия залов - регулярные структурные плиты из армоцементных элементов по серии 1.250-1, вып.1

Прогоны - сборные железобетонные по сериям 1.225-2, вып.8, 9, 10, 11, 1.225.1-3 и монолитные железобетонные

Перемычки - сборные железобетонные по серии 1.038.1-1, вып.1, 2

Перегородки - кирпичные и гипсобетонные по серии 1.231.9-7, вып.2

Кровля - рулонная плоская из 4-х слоев рубероида с защитным слоем гравия

Лестницы - сборные железобетонные по серии 1.251.1-4, вып.1 и 1.252.1-4, вып.1

Полы - из линолеума, паркета, керамической плитки, бетонные, мозаичные, из деревянного бруса по серии 2.244-1, вып.4

Окна - из алюминиевых сплавов по серии 1.236.4-8, вып.3, типоразмеров - 5

Двери наружные - из алюминиевых сплавов по серии 1.236.4-7/84, типоразмеров - 2

Двери внутренние - деревянные по серии 1.136-10, типоразмеров - 7

Наибольшая масса монтажного элемента (плита покрытия - укрупненный блок регулярной структурной плиты) - 6,3 т

H5UA ОТДЕЛКА  
НАРУЖНАЯ

Облицовка лицевым кирпичом с расшивкой швов. Цоколь - из натурального камня в 1 ряд по высоте

ВНУТРЕННЯЯ

Сухая штукатурка, керамическая плитка, покраска, натуральный камень

C3GA ИНЖЕНЕРНОЕ ОБОРУДОВАНИЕ

Водопровод - хозяйственно-питьевой от наружной сети. Напор на вводе - Н=18 м

Канализация - хозяйственная в наружную сеть. Водосток-внутренний в наружную сеть

Отопление - центральное, водяное от наружных сетей. Параметры теплоносителя T=105 - 70°C

Горячее водоснабжение - централизованное от наружных сетей

Вентиляция - приточно-вытяжная с механическим побуждением и естественная

Электроснабжение - от городских сетей напряжением 380/220В

Устройства связи - телефонизация, радиофикация, охранно-пожарная сигнализация

C2ED ОСНАЩЕНИЕ ЗДАНИЯ

Кинооборудование - двухпостная стационарная киностановка, кинопроекторы 35 КСА-11 для демонстрации 35 мм кинофильмов

Технологическое оборудование буфета, мастерской, кружковых

J30B НОРМАТИВНОЕ ЗНАЧЕНИЕ  
ВЕТРОВОГО ДАВЛЕНИЯ -  $\frac{0,38 \text{ кПа}}{38 \text{ кгс/м}^2}$

R2CO СТЕПЕНЬ ОГНЕСТОЙКОСТИ - вторая

N1BD РАСЧЕТНАЯ ТЕМПЕРАТУРА  
НАРУЖНОГО ВОЗДУХА - минус 30°C

G2DD КЛИМАТИЧЕСКИЕ РАЙОНЫ И  
ПОДРАЙОН СССР - П, Ш, IV

J3NB НОРМАТИВНОЕ ЗНАЧЕНИЕ ВЕСА  
СНЕГОВОГО ПОКРОВА -  $\frac{1,0 \text{ кПа}}{100 \text{ кгс/м}^2}$

G2EE ИНЖЕНЕРНО-ГЕОЛОГИЧЕСКИЕ УСЛОВИЯ -  
обычные

ДОСУТОВЫЙ КЛУБ НА 500 ПОСЕТИТЕЛЕЙ С УНИВЕРСАЛЬНОЙ РЕКРЕАЦИЕЙ (СТЕНЫ КИРПИЧНЫЕ)			ТИПОВЫЕ МАТЕРИАЛЫ ДЛЯ ПРОЕКТИРОВАНИЯ 264-012-310.90		Страница 5	
Наименование	Всего	Удельный показа- тель	Наименование	Всего	Удельный показа- тель	
У11А СТОИМОСТЬ			Лесоматериалы	"	201	-
У11В Общая сметная стоимость	тыс.руб. 740,72	-	Лесоматериалы, при-			
в том числе:			веденные к кругло-			
У11Г строительно-монтаж-	"	567,79	му лесу	"	178	-
ных работ	"		Кирпич	тыс.шт. 798		-
У11О оборудования и мебели	"	143,29	У4КА ЭКСПЛУАТАЦИОННЫЕ ПОКАЗАТЕЛИ			
прочие затраты	"	29,64	Расход			
Стоимость строи-			воды	м3/сут	11,685	-
тельно-монтажных работ I м2 полез-	руб.	234,0	холодной	м3/ч	1,53	-
ной площади			горячей	"	1,2	-
У11Р То же, I м3 строи-	"	40,29	У4К1 Канализационные	"	2,59	-
тельного объема здания			стоки	"	592830	-
У11У Стоимость общая на расчетный показате-	"	1481,44	У4КН Тепла	ккал/ч	687,7	-
ль			в том числе:			
У11А ТРУДОЕМКОСТЬ			на отопление	"	233850	-
У11Р Построечные трудовые затраты	чел.-дн. 18317,7	-	на вентиляцию	"	271,3	-
То же, на I м2 полез-	то же	7,55	на горячее водо-			
лезной площади			снабжение	"	346,8	-
У11Р То же, на I м3 строи-	"	1,3	Тепла на отопле-	"	60000	-
тельного объема			ние I м2 полез-	"	69,6	-
У11У То же, на расчетный	"	36,63	ной площади			96,38
показатель			У4КК Потребная элект-			0,11
У1КА РАСХОДЫ			рическая мощ-	кВт	223	-
У1КВ Расход строитель-			ТЕХНИЧЕСКИЕ ХАРАКТЕРИСТИКИ			
ных материалов			Г3НВ Объем строитель-	м3	14096,5	-
Цемент	т	601	ный здания			
Цемент, приведенный	"	522	Объем строитель-			
к М400			ный на I м2 по-			
То же, на I м2 по-	"	0,215	лезной площади	"	-	5,81
лезной площади			То же, на I м2			
То же, на I м3 строи-	"	0,037	нормируемой	"	-	7,21
тельного объема			площади			
У1КВ Сталь	"	112	У1ПР То же, на расчет-	"	-	28,19
Сталь, приведенная			ный показатель			
к классам А1 и Ст.3"	"	128	ПЛОЩАДЬ			
в том числе:			Г30С застройки	м2	1865,0	-
Сталь прокатная,	"	15	Г30В общая	"	2611,5	-
приведенная к Ст.3"			полезная	"	2426,3	-
Сталь, приведен-	"	0,053	нормируемая	"	1954,0	-
ная к классам А-I и			Полезная площадь			
Ст.3 на I м2 по-	"	0,256	на расчетный	"	-	4,85
лезной площади			показатель			
То же, на расчет-	"		Нормируемая пло-	"	-	3,91
ный показатель			щадь на расчет-			
Бетон и железобетон	м3	801	ный показатель			
в том числе:						
монолитный	"	12				
оборный тяжелый	"	789				
Бетон и железобетон на I м2 по-	"	0,33				
лезной площади						
То же, на расчет-	"	1,602				
ный показатель						
<b>ДОПОЛНИТЕЛЬНЫЕ ДАННЫЕ</b>						
Расчетный показатель - I посетитель (количество расчетных единиц - 500)						
Сметная документация составлена в нормах и ценах 1984 года						
<b>В7ЕА СОСТАВ ПРОЕКТНОЙ ДОКУМЕНТАЦИИ</b>						
Альбом I Пояснительная записка. Архитектурно-строительные решения. Технологическая часть.						
Инженерное оборудование. Основные положения по организации строительства						
Альбом 2 Сметная документация						
Объем проектных материалов, приведенных к формату А4 - 236 форматок						
В7ВА АВТОР ПРОЕКТА "Гипротест", Ленинградский филиал, 191011, Ленинград, Думская ул., 7						
В7ВН УТВЕРЖДЕНИЕ Утвержден Госкомархитектуры 18.07.90 приказ № 123						
В7КА ПОСТАВЩИК "Гипротест", Ленинградский филиал, 191011, Ленинград, Думская ул., 7						

Инв.№

Катал.л. № 065719