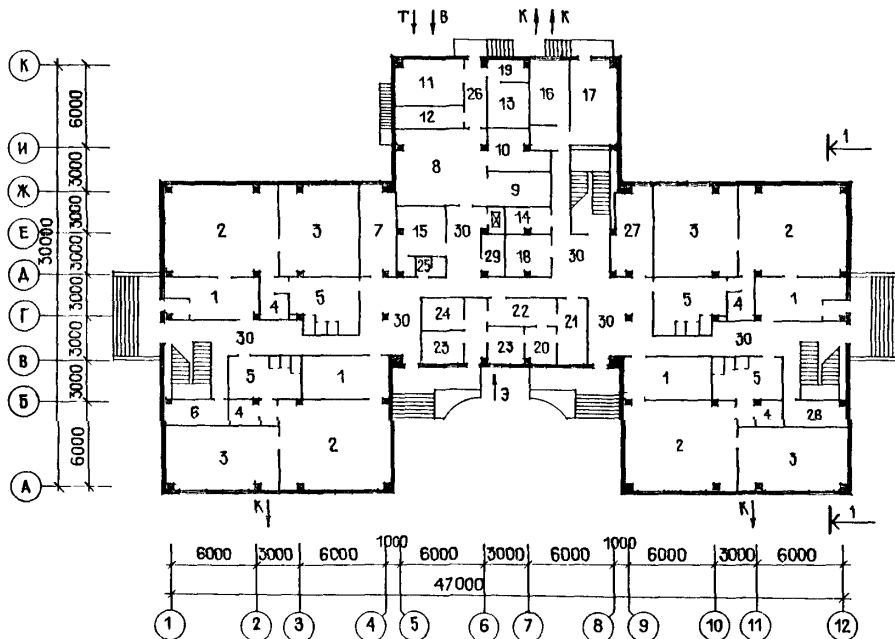


<p>К-2</p>	<p>СТРОИТЕЛЬНЫЙ КАТАЛОГ ЧАСТЬ 2 ТИПОВЫЕ ПРОЕКТЫ ПРЕДПРИЯТИЙ, ЗДАНИЙ И СООРУЖЕНИЙ</p>	<p>212-I-515с.13.90</p>
<p>СССР</p>	<p>ДЕТСКИЕ ЯСЛИ-САД НА 330 МЕСТ В КОНСТРУКЦИЯХ СЕРИИ ИМС-04 / ДЛЯ СТРОИТЕЛЬСТВА В УЗБЕКСКОЙ ССР /</p>	<p>УДК 725.573</p>
<p>ЦИТП</p>		
<p>ФЕВРАЛЬ 1991</p>	<p>ЗОНАЛЬНЫЙ ТИПОВОЙ ПРОЕКТ</p>	<p>На 6 страницах Страница I</p>

Ф А С А Д I-12



ПЛАН I ЭТАЖА

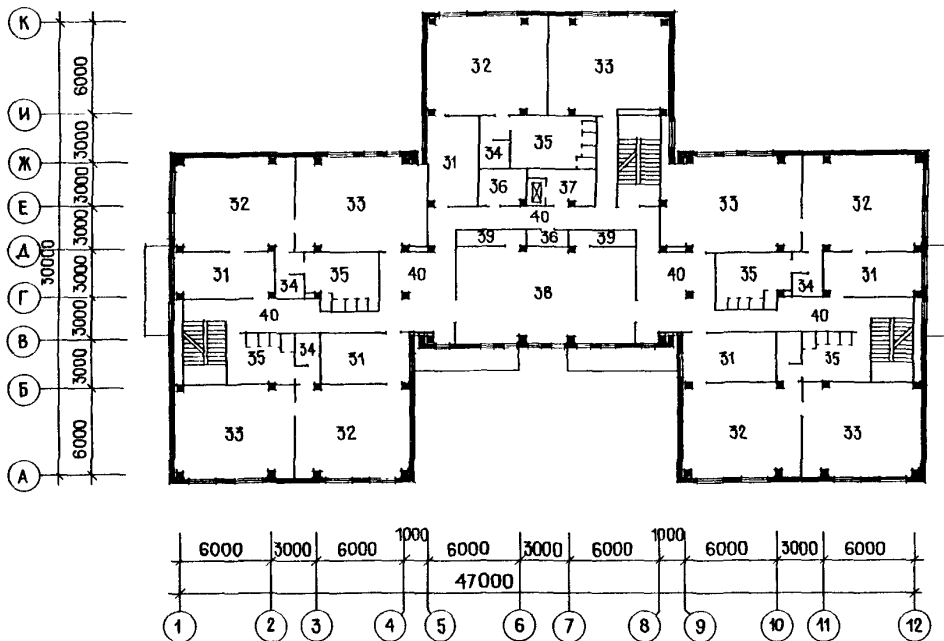


ДЕТСКИЕ ЯСЛИ-САД НА 330 МЕСТ В КОНСТРУКЦИЯХ
СЕРИИ ИИС-04
/ ДЛЯ СТРОИТЕЛЬСТВА В УЗБЕКСКОЙ ССР /

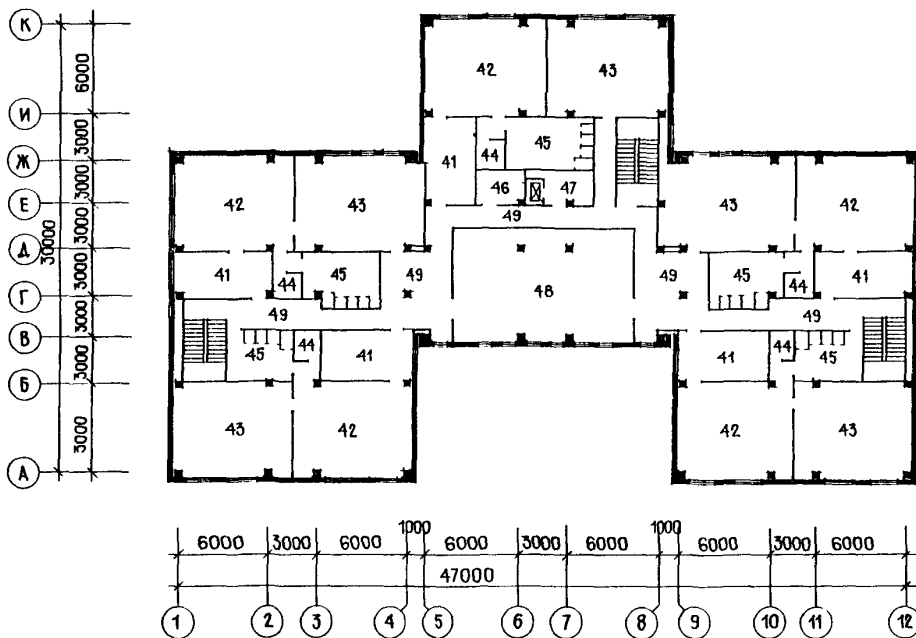
ЗОНАЛЬНЫЙ
ТИПОВОЙ ПРОЕКТ
212-1-515с.13.90

Страница 2

ПЛАН 2 ЭТАЖА



ПЛАН 3 ЭТАЖА

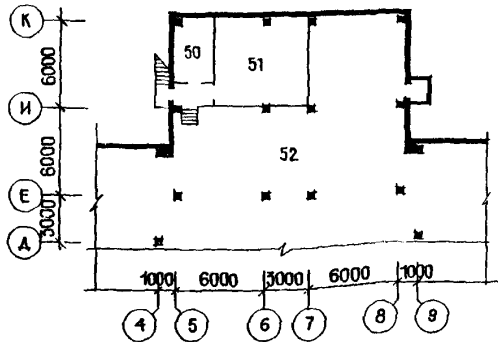


ДЕТСКИЕ ЯСЛИ-САД НА 330 МЕСТ В КОНСТРУКЦИЯХ
СЕРИИ ИИС-04
(ДЛЯ СТРОИТЕЛЬСТВА В УЗБЕКСКОЙ ССР)

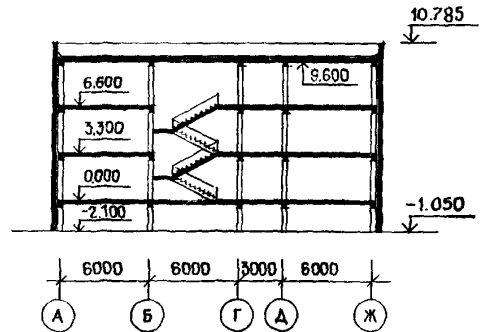
ЗОНАЛЬНЫЙ
ТИПОВОЙ ПРОЕКТ
212-И-515с.13.90

Страница 3

ПЛАН ТЕХПОДПОЛЬЯ



РАЗРЕЗ I-I



ЭКСПЛИКАЦИЯ ПОМЕЩЕНИЙ

Продолжение

Но- мер	Наименование	Площадь м ²	Но- мер	Наименование	Площадь м ²
1 этаж					
1.	Приемная	70,8	27.	Кабинет заведующего	16,2
2.	Игральная	193,2	28.	Комната завхоза	8,5
3.	Спальня	138,4	29.	Электрощитовая	4,5
4.	Буфетная	12,0	30.	Холлы, коридоры, тамбуры	172,0
5.	Туалетная	64,6	2 этаж		
6.	Комната кастелянши	8,5	31.	Раздевальная	93,7
7.	Методический кабинет	16,3	32.	Групповая	241,5
8.	Кухня с раздаточной	35,5	33.	Спальня	251,9
9.	Моечная кухонной посуды	11,5	34.	Буфетная	15,0
10.	Заготовочный пех	10,3	35.	Туалетная	81,9
11.	Кладовая овощей	14,6	36.	Кладовая инвентаря	7,2
12.	Кладовая сухих продуктов	7,5	37.	Разгрузочная, хранение тележек	8,2
13.	Охлаждаемая камера	9,6	38.	Зал музыкальных занятий	72,5
14.	Хозяйственная кладовая	5,4	39.	Кладовая при зале	11,1
15.	Комната персонала	12,0	40.	Холлы, коридоры, тамбуры	135,7
16.	Гладильная	13,2	3 этаж		
17.	Стиральная	19,3	41.	Раздевальная	93,7
18.	Кладовая чистого белья	9,0	42.	Групповая	241,5
19.	Фреон	4,5	43.	Спальня	251,9
20.	Процедурная	6,1	44.	Буфетная	15,0
21.	Медицинская комната	9,1	45.	Туалетная	81,9
22.	Приемная изолятора	8,9	46.	Кладовая	7,2
23.	Палаты	13,4	47.	Разгрузочная, хранение тележек	7,2
24.	Санузел изолятора	6,1	48.	Зал гимнастических занятий	86,4
25.	Санузел персонала	2,7	49.	Холлы, коридоры, тамбуры	135,7
26.	Загрузочная	7,3	Техподполье		
			50.	Узел ввода	11,9
			51.	Венткамера	37,3
			52.	Техподполье	938,8

ДЕТСКИЕ ЯСЛИ-САД НА 330 МЕСТ В КОНСТРУКЦИЯХ СЕРИИ ИИС-04 / ДЛЯ СТРОИТЕЛЬСТВА В УЗБЕКСКОЙ ССР /		ЗОНАЛЬНЫЙ ТИПОВОЙ ПРОЕКТ 212-1-515с.13.90		Страница 4	
D2BA	СТРОИТЕЛЬНЫЕ КОНСТРУКЦИИ И ИЗДЕЛИЯ	H5UA	ОТДЕЛКА НАРУЖНАЯ		
	Фундаменты - сборные железобетонные по серии ИИС-04-1 в.8. Типоразмеров - 2.		Глазурованная плитка, кремнеорганическая окраска.		
	Цоколь - сборные керамзитобетонные панели по серии ИИС-04-5 в. 9. Типоразмеров - 1.		ВНУТРЕННЯЯ		
	Колонны - сборные железобетонные по серии ИИС-04-2 в. 2,3. Типоразмеров - 2.		Облицовка керамической плиткой, покраска.		
	Ригели - сборные железобетонные по серии ИИС-04-3 в.2. Типоразмеров - 3.	C3BA	ИНЖЕНЕРНОЕ ОБОРУДОВАНИЕ		
	Перекрытия и покрытия - сборные железобетонные по серии ИИС-04-4 в.10. Типоразмеров - 7.		Водопровод - хозяйственно-противопожарный от наружной городской сети. Напор на вводе Н = 16,5 м, при пожаре Н = 24 м.		
	Стены - сборные керамзитобетонные панели толщиной 250 мм по серии ИИС-04-5 в. 9. Типоразмеров - 20.		Канализация - хозяйственно-фекальная и производственная в городскую сеть.		
	Кровля - рулонная плоская из 4-х слоев оштукатуренного рубероида с защитным слоем из гравия.		Отопление - водяное, система горизонтально-проточная, с параметрами теплоносителя 95-70°C. Отопительные приборы - чугунные радиаторы.		
	Лестницы - сборные железобетонные по серии I.050.1-2, вып.1. Типоразмеров - 2.		Вентиляция - приточно-вытяжная с механическим побуждением и естественная вытяжная.		
	Перегородки - сборные гипсобетонные, гипсоцементнобетонные по серии I.231.9-7, вып.2. армокирпичные. Типоразмеров - 6.		Горячее водоснабжение - централизованное с питанием от теплосети. Напор на вводе - 15,7 м.		
	Полы - линолеум, керамическая плитка, бетонные, по серии 2.244-1 вып. 4.		Электроснабжение - от внешней электрической сети напряжением 380/220 В.		
	Окна - по серии I.236-6 вып.1, ч.1,2. Типоразмеров - 4.	C2ED	ОСНАЩЕНИЕ ЗДАНИЯ		
	Двери - по серии I.136-10, I.136.5-19, 5.304-4. Типоразмеров - 12.		Подвижная мебель, медицинское оборудование, технологическое оборудование кухни, постирочной, гладильной, приборы инженерного оборудования.		
	Наибольшая масса монтажного элемента (фундамент) - 5,83 т.		Лифт- грузоподъемностью 100 кг.		
J30B	НОРМАТИВНОЕ ЗНАЧЕНИЕ ВЕТРОВОГО ДАВЛЕНИЯ	0,48 кПа 48 кгс/м ²	J3NB	НОРМАТИВНОЕ ЗНАЧЕНИЕ ВЕСА СНЕГОВОГО ПОКРОВА	0,7 кПа 70 кгс/м ²
R2CO	СТЕПЕНЬ ОГНЕСТОЙКОСТИ - вторая		G2EE	ИНЖЕНЕРНО-ГЕОЛОГИЧЕСКИЕ УСЛОВИЯ - обычные	
N1BD	РАСЧЕТНАЯ ТЕМПЕРАТУРА НАРУЖНОГО ВОЗДУХА - 15°C		G1BF	ОРИЕНТАЦИЯ - ограниченная	
G2DD	КЛИМАТИЧЕСКИЙ РАЙОН СССР - IV (Узбекской ССР)		G2MQ	СЕЙСМИЧНОСТЬ 8 и 9 баллов (основное решение)	

ДЕТСКИЕ ЯСЛИ-САД НА 330 МЕСТ В КОНСТРУКЦИОННЫХ СЕРИИ ИИС-04 / ДЛЯ СТРОИТЕЛЬСТВА В УЗБЕКСКОЙ ССР /				ЗОНАЛЬНЫЙ ТИПОВОЙ ПРОЕКТ 212-I-5I5c. I3.90		Страница '5	
Наименование		Всего	Удельн. показа- тель	Наименование		Всего	Удельн. показа- тель
VIIA СТОИМОСТЬ				V4KA ЭКСПЛУАТАЦИОННЫЕ ПОКАЗАТЕЛИ			
VIIB Общая сметная стоимость		тыс. руб.	459,72	V4KH Расход			
в том числе:				ВОДЫ			
VIП строительно-монтажных работ		"	347,84	холодной		м3/ч	5,2
VIIO оборудования и мебели		"	III,88	горячей		"	3,4
VIIS Стоимость строительно-монтажных работ I м2 общей площади		руб.	-	V4KI Канализационные стоки		"	8,6
VIIR То же, I м3 строительного объема здания		"	-	V4KN Тепла		ккал/ч	387030
VIIV Стоимость общая на расчетный показатель		"	1393,09	кВт			450
VIJA ТРУДОЕМКОСТЬ				в том числе:			
VIJS Построечные трудовые затраты		чел.-дн.	6068	на отопление		"	154130
То же, на I м2 общей площади		"	-	на вентиляцию		"	45900
То же, на I м2 полезной площади		"	1,51	на горячее водоснабжение		"	53,4
VIJR То же, на I м3 строительного объема		"	1,62	Тепла на отопление I м2 общей площади		"	187000
VIJV То же, на расчетный показатель		"	18,39	на горячее водоснабжение		"	217,4
VIKA РАСХОДЫ				Тепла на отопление I м2 полезной площади			
VIKB Расход строительных материалов				V4KK Потребная электрическая мощность		кВт	96
Цемент		т	580,5	ТЕХНИЧЕСКИЕ ХАРАКТЕРИСТИКИ			
Цемент, приведенный к марке М400		"	580,8(109,1)	G3NB Объем строительного здания		м3	10730
То же, на I м2 общей площади		"	-	в том числе:			
То же, на I м2 полезной площади		"	0,144	подземной части		"	177
То же, на I м3 строительного объема здания		"	0,155	VINN Объем строительный на I м2 общей площади		"	-
Сталь		"	122,1(10,8)	То же, на I м2 нормируемой площади (K ₂)		"	2,67
Сталь, приведенная к классам А-1 и С38/23		"	159,5	VINP То же, на расчетный показатель		"	4,74
в том числе:				Площадь			
Сталь прокатная, приведенная к С38/23		"	1,1	G3OC застройки		м2	1049,2
Сталь, приведенная к классам А-1 и С38/23 на I м2 общей площади		"	-	G3OB общая		"	4026,0
То же, на I м2 полезной площади		"	0,040	VIOK Общая площадь на расчетный показатель		"	-
То же, на расчетный показатель		"	0,043	G300 Нормируемая		"	2264,2
Бетон и железобетон		м3	2385,0	То же, на расчетный показатель		"	6,86
в том числе:				То же, на I м2 общей площади (K ₁)		"	0,56
Монолитный		"	422,2	Полезная		"	3738,2
Сборный тяжелый		"	1510,4	То же, на расчетный показатель		"	11,33
Сборный легкий		"	452,4	В скобках указана потребность строительных материалов без учета расходов на изготовление сборных изделий, конструкций			
Бетон и железобетон на I м2 общей площади		"	-				
То же, на I м2 полезной площади		"	0,592				
То же, на расчетный показатель		"	0,638				
Лесоматериалы		"	77,9				
Лесоматериалы, приведенные к круглому лесу		"	132,4(31,5)				
Кирпич		тыс. шт.	13,3				

ДЕТСКИЕ ЯСЛИ-САД НА 330 МЕСТ В КОНСТРУКЦИЯХ СЕРИИ ИИС-04 / ДЛЯ СТРОИТЕЛЬСТВА В УЗБЕКСКОЙ ССР /	ЗОНАЛЬНЫЙ ТИПОВОЙ ПРОЕКТ 212-1-515с.13.90	Страница 6
------------------------------------------------------------------------------------------------------	-------------------------------------------------	------------

ДОПОЛНИТЕЛЬНЫЕ ДАННЫЕ

Расчетный показатель - I место.

В проекте разработан конструктивный вариант на 8 баллов.

Сметная стоимость определена в базисных ценах, введенных с I.01.1984 г.

СОСТАВ ПРОЕКТНОЙ ДОКУМЕНТАЦИИ

В7ЕА	АЛЬБОМ 1	
	АС. I-I	Архитектурно-строительные решения
	ТХ. I-I	Технология
	Х. I-I	Холодоснабжение
	АЛЬБОМ 2	
	ОВ. I-I	Отопление и вентиляция
	ВК. I-I	Водопровод и канализация
	Э. I-I	Электрооборудование
	СС. I-I	Связь и сигнализация
	А. I-I	Автоматика
	АЛЬБОМ 3	
	ИЖ. I	Изделия железобетонные
	ИМ. I	Изделия металлические
	ИГ. I	Изделия гипсобетонные
	АЛЬБОМ 4	
	СМ. I	Сметы
	АЛЬБОМ 5	
	ВМ. I	Ведомости потребности в материалах
	АЛЬБОМ 6	
	СО. I	Спецификация оборудования

Объем проектных материалов, приведенных к формату А4, - 976 форматок.

В7ВА	АВТОР ПРОЕКТА	ТашЗНИИЭП, 700000, Ташкент, а/я 108.
В7НА	УТВЕРЖДЕНИЕ	Утвержден Госгражданстроем. Приказ от 15.12.86 г. № 426 Введен в действие ТашЗНИИЭП. Приказ от 30.07.90 г. № 11-ТП
В7КА	ПОСТАВЩИК	Институт УзНИИГрадостроительства, 700000, ГСП, ул. Навои 18.

Катал.л. № 065501