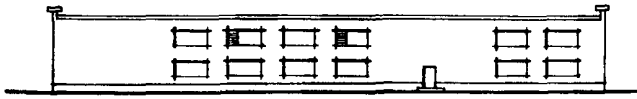
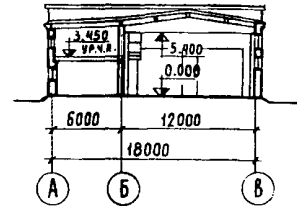
	<b>МЕХАНИЗИРОВАННАЯ МОЙКА ДЛЯ ГРУЗОВЫХ АВТОМОБИЛЕЙ НА ДВЕ ЛИНИИ (ПРИСПОСОБЛЕННАЯ ПОД СОТ)</b>	<b>ПАСПОРТ ТИПОВОЙ ПРОЕКТ № 503-253 УДК 725.383</b>
<b>ЧАСТЬ 2</b>  Раздел 5 Подраздел 503	<p>Область применения: районы с обычными геологическими условиями. Расчетная температура <math>-20^{\circ}\text{C}</math>, <math>-30^{\circ}\text{C}</math>, <math>-40^{\circ}\text{C}</math> Нормативная снеговая нагрузка 70, 100 и 150 кг/м<sup>2</sup> Нормативный скоростной напор ветра - 45 кг/м<sup>2</sup> Здание II класса, II степени долговечности, II степени огнестойкости.</p>	<p>Разработан Воронежским филиалом "Гипроавтотранс" г. Воронеж, 25 Октября, 45. Утвержден Минавтотрансом РСФСР. Протокол № 135 от 21.10.75г. Введен в действие с 1.12.76г.</p>

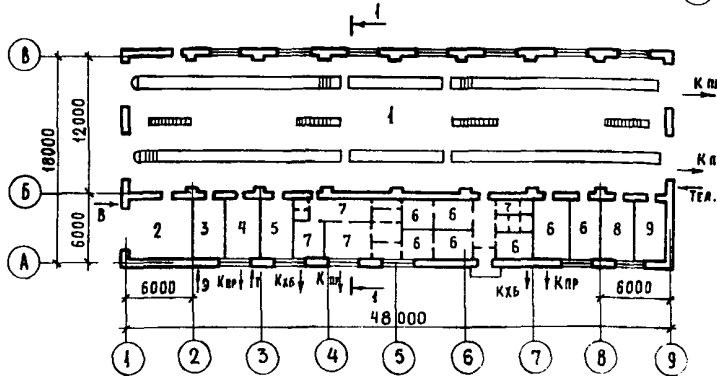
ФАСАД



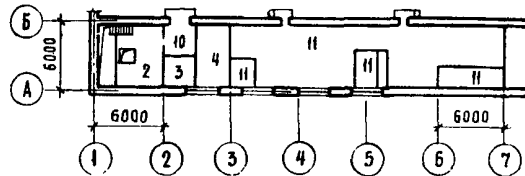
РАЗРЕЗ I-I



ПЛАН НА ОТМ. 0.000



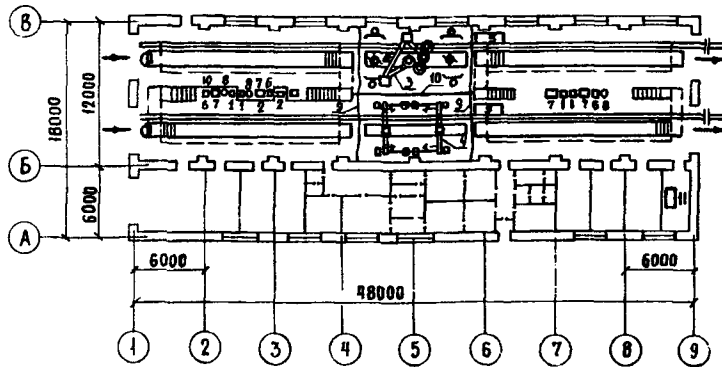
ПЛАН НА ОТМ. 3.450



ЭКСПЛИКАЦИЯ

1. Участок мойки	м <sup>2</sup>	571,7	7. Готовые помещения	м <sup>2</sup>	65,1
2. Бункерная	"	53,7	8. Склад химикатов	"	16,4
3. Электрощитовая	"	16,0	9. Компрессорная	"	16,0
4. Тепловой пункт	"	15,7	10. Операторская	"	10,3
5. Реагентная	"	15,6	11. Венткамеры	"	131,6
6. Кладовая	"	74,4			

## ПЛАН РАЗМЕЩЕНИЯ ТЕХНОЛОГИЧЕСКОГО ОБОРУДОВАНИЯ



## ЭКСПЛИКАЦИЯ

- |   |   |
|---|---|
| 1. Моечная установка ЦКБ-1100                         | 6. Бункер для обтирочных материалов Р-938 |
| 2. Установка для мойки двигателей снаружи М-203       | 7. Стол для деталей Р-942                 |
| 3. Установка для мойки грузовых автомобилей ЦКБ М-127 | 8. Бочка металлическая емк. 250л          |
| 4. Установка для мойки грузовых автомобилей ЦКБ-1152  | 9. Брезентовый занавес                    |
| 5. Конвейер Р-537 исп. П                              | 10. Металлический экран                   |
|   | 11. Компрессор ИГО1-В5                    |

## ОПИСАНИЕ ТЕХНОЛОГИЧЕСКОГО ПРОЦЕССА

Механизированная мойка предназначена: в обычных условиях - для туалетной и углубленной мойки грузовых автомобилей и автопоездов типа КамАЗ; в условиях особого режима - для обеззараживания автомобилей, автопоездов и санобработки людей. Мойка автомобилей и автопоездов предусматривается на двух специализированных поточных линиях.

Одна линия оборудована щеточно-струйной моечной установкой М-127, вторая - струйной моечной установкой - 1152

Перемещение автомобилей и автопоездов на линиях предусмотрено с помощью конвейеров.

При туалетной мойке производится струйная обмывка наружных поверхностей кузова и шасси грузовых автомобилей и автопоездов; при углубленной мойке, кроме операций, предусмотренных туалетной мойкой, производится наружная шланговая промывка двигателей специальным раствором, шланговая мойка агрегатов горячей водой.

Пропускная способность моечных линий: при туалетной мойке - 45 автомобилей в час или 22 автопоезда; при углубленной - 10 автомобилей в час или 6 автопоездов.

Количество работающих: при туалетной мойке - 2 чел; при углубленной - 5 чел.

<b>К</b> 2	ГИПРОАВТОТРАНС	МЕХАНИЗИРОВАННАЯ МОЙКА ДЛЯ	ТИПОВОЙ ПРОЕКТ	ПАСПОРТ
	Воронежский филиал	АВТОБУСОВ НА ДВЕ ПОТОЧНЫЕ ЛИНИИ	№503-253	Лист 2

ОСНОВНЫЕ ПОКАЗАТЕЛИ:			СТРОИТЕЛЬНЫЕ КОНСТРУКЦИИ:	
ОБЪЕМ:			фундаменты - ленточные из монолитного бетона;	
строительный	м3	6236,9	стены - кирпичные;	
в том числе:			перегородки - кирпичные;	
бытовых помещений	"	582,2	перекрытия - сборные ж.б. по серии I.139-I вып. I, типоразмеров - 5; по серии К3-01-58 вып. 2, типоразмеров - 2;	
ПЛОЩАДЬ:			перекрытие - сборные ж.б. плиты по серии ИУ24-2/70, типоразмеров - I, по серии I.141-I вып. I0, типоразмеров - I;	
застройки	м2	903,6	покрытие - сборные ж.б. балки по серии I.462-3 вып. I, типоразмеров - I; сборные ж.б. плиты по серии I.465-7 вып. I, типоразмеров - 3;	
общая	"	986,5	крыша - совмещенная, рулонная по плитному утеплителю с объемной массой 500 кг/м3;	
в том числе:			полы - бетонные, керамические;	
бытовых помещений	"	139,5	окна - из стеклопрофилита и деревянных блоков по ГОСТ II214-65, типоразмеров - I;	
РАСХОД МАТЕРИАЛОВ:			двери - по серии ИИ-03-01 альбом 49, типоразмеров - I, по ГОСТ I4624-69, типоразмеров - 3;	
цемента	т	198,4	ворота - по серии ПР 05-36.2 типоразмеров - I;	
стали	"	31,6	отделка наружная - кладка из отборного кирпича с вертикальной разрезкой и расшивкой швов;	
железобетона	м3	116,2	отделка внутренняя - облицовка керамической плиткой, окраска влагостойкими эмалями и клеевой краской, известковая побелка;	
в том числе сборного	"	116,2	наибольшая масса конструкции - 4,7т (балка)	
кирпича	тыс. шт.	194,4	ИНЖЕНЕРНОЕ ОБОРУДОВАНИЕ:	
пенобетона	м3	111,5	водопровод - объединенный хозяйственно-питьевой и производственный от сетей автопредприятия. Напор на вводе - 35,0 м вод. ст.;	
лесоматериалов	"	12,2	канализация - раздельная: хозяйственно-бытовая и производственная;	
СМЕТНАЯ СТОИМОСТЬ:			горячее водоснабжение - от местных водонагревательных установок;	
общая	тыс. руб.	141,7	отопление - воздушное, совмещенное с приточной вентиляцией и водяное. Параметры теплоносителя 150-70°C;	
строительно-монтажных работ	"	117,1	вентиляция - приточно-вытяжная с механическим и естественным побуждением;	
оборудования	"	24,4	освещение - люминесцентное и лампами накаливания;	
I м3 здания	руб.	18,8	электроснабжение - от местных сетей 380-220В; слаботочные устройства - телефонная связь и радио.	
I м2 общей площади	"	118,7		
ТРУДОВЫЕ ЗАТРАТЫ:				
на здание	чел.-день	3251		
" I м3 здания	"	0,52		
ЭКСПЛУАТАЦИОННЫЕ ПОКАЗАТЕЛИ:				
расход воды	л/сек	25,8		
" "	м3/сутки	375,9		
" тепла	ккал/ч	1077970		
в том числе:				
на отопление	"	112770		
" вентиляцию	"	730200		
" горячее водоснабжение	"	225000		
потребная мощность электроэнергии	кВт	178		

## ДОПОЛНИТЕЛЬНЫЕ ДАННЫЕ:

Показатели приведены для района строительства с расчетной зимней температурой - 30°C.

Очистные сооружения сточных вод от мойки с расходом 20 л/сек принять по тип. пр. 902-2-172 с общей сметной стоимостью 38,4 тыс. руб.

## СОСТАВ ПРОЕКТА:

- Альбом I - Пояснительная записка. Технологические чертежи. Архитектурно-строительные чертежи. Чертежи санитарно-технических систем и устройств.
- Альбом II - Электрические чертежи. Чертежи по связи, сигнализации и автоматизации.
- Альбом III - Чертежи задания заводу-изготовителю на автоматику.
- Альбом IV - Заказные спецификации.
- Альбом V - Сметы.

Объем проектных материалов 652 форматки

Проект распространяет: Новосибирский филиал НИИП, 630064  
г. Новосибирск-64, пр. Карла Маркса, I

Инв. №

Паспорт № 036074