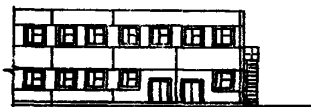
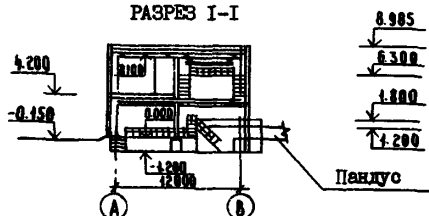


<p>СССР</p>	<p>СТРОИТЕЛЬНЫЙ КАТАЛОГ ЧАСТЬ 2 ТИПОВЫЕ ПРОЕКТЫ ПРЕДПРИЯТИЙ, ЗДАНИЙ И СООРУЖЕНИЙ</p>	<p>ТИПОВОЙ ПРОЕКТ 901-3-243.88</p>
<p>ЦИТП</p>	<p>БЛОК ДОПОЛНИТЕЛЬНЫХ РЕАГЕНТОВ ДЛЯ СТАНЦИИ ОЧИСТКИ ВОДЫ ПОВЕРХНОСТНЫХ ИСТОЧНИКОВ МУТНОСТЬЮ ДО 1500 МГ/ЛИТР ПРОИЗВОДИТЕЛЬНОСТЬЮ 8,0 ТЫС.М3/СУТКИ</p>	<p>УДК 628.32</p>
<p>ИЮНЬ 1988</p>		<p>На 2-х листах На 3-х страницах Страница I</p>

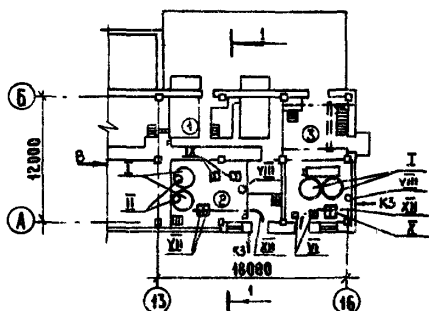
ФАСАД I3-I6



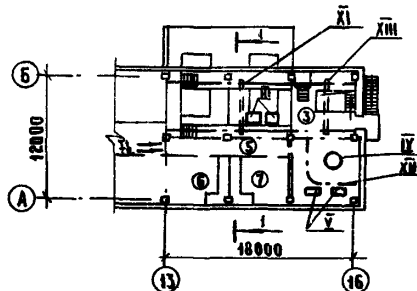
РАЗРЕЗ I-I



ПЛАН НА ОТМ. 4.200



ПЛАН НА ОТМ. -1.200; 0.000



ЭКСПЛИКАЦИЯ ПОМЕЩЕНИЯ

ЭКСПЛИКАЦИЯ ОБОРУДОВАНИЯ

Но- мер	Наименование	Площадь м ²	Поз.	Наименование	Кол.
1	Отделение растворно-гранули- рных баков известкового теста	71,0	I	Гидравлическая мешалка М-2	4
			II	Гидроциклон ГЦК	
			III	Приемный бункер	
2	Отделение приготовления извест- кового молока	72,2	IV	Вакуум-бункер V = 1500 л	2
			V	Вакуум-насос ВЕНТ-1,5	
3	Склад угля	72,8	VI	Насос НД 2,5 25/40Д 14А	2
			VII	Насос СД 16/10	
4	Отделение приготовления уголь- ной пудры	73,8	VIII	Насос Гном 16-15	2
			IX	Насос НД 2,5100/10 К24А	
5	Коридор	18,9	X	Насос СД 50/10	2
6	Венткамера	26,7	XI	Кран электрический	1
			XII	2-5,1-4,5-12-380	
7	Венткамера	26,7	XIII	Таль ручная г.п. I т	2
			XIII	Кран ручной г.п. I т	

БЛОК ДОПОЛНИТЕЛЬНЫХ РЕАГЕНТОВ ДЛЯ СТАНЦИИ ОЧИСТКИ ВОДЫ ПОВЕРХНОСТНЫХ ИСТОЧНИКОВ МУТНОСТЬЮ ДО 1500 МГ/ЛИТР ПРОИЗВОДИТЕЛЬНОСТЬЮ 8,0 ТЫС.МЗ/СУТКИ		ТИПОВОЙ ПРОЕКТ 901-3-243.88	Лист 2 Стр.2
D1AA ТЕХНИЧЕСКАЯ ХАРАКТЕРИСТИКА			
Блок дополнительных реагентов предназначен для обработки воды источников, требующих удаления из нее привкусов, запахов и стабилизации.			
D2BA СТРОИТЕЛЬНЫЕ КОНСТРУКЦИИ И ИЗДЕЛИЯ		H5VA ОТДЕЛКА НАРУЖНАЯ	- расшивка швов кирпичных стен; окраска цементно-перхлорвиниловыми красками
Фундаменты	- монолитные ж.б. по серии I.412-I/77 вып.3 из бетона класса В15 типоразмеров - 2 сборные ж.б. по серии I.020-I/83, вып. I-I, типоразмеров - 2	ВНУТРЕННЯЯ	- окраска поливинилацетатными красками, известковая побелка
Фундаментные балки	- сборные ж.б. по серии I.415-I вып. I, типоразмеров - 2	ЕЗ6А ИНЖЕНЕРНОЕ ОБОРУДОВАНИЕ	
Блоки бетонные	- блоки бетонные для стен подвалов ГОСТ 13579-78, типоразмеров - 7	Водопровод	- производственный от насосной станции II подъема, напор на вводе 60 м вод.ст.
Плиты фундаментные	- плиты ленточных фундаментов железобетонные по ГОСТ 13580-85 типоразмеров - 4	Канализация	- производственная, присоединение к местной сети площадки. Водосток внутренний.
Колонны	- сборные ж.б. по серии I.020-I/83 вып.2-I, типоразмеров - 3	Отопление	- водяное с параметрами 150-70°C от наружных тепловых сетей
Ригели	- сборные ж.б. по серии I.020-I/83 вып.3-I, типоразмеров - 2	Вентиляция	- приточно-вытяжная с механическим побуждением
Диафрагма жесткости	- сборные ж.б. по серии I.020-I/83 вып.4-I, типоразмеров - 4	Электропитание	- от сети напряжением 380/220В
Покрытие, перекрытие	- сборные ж.б. по серии I.041.I-2 вып. I+6, типоразмеров - 4	Освещение	- лампы накаливания, люминесцентные лампы
Стаканы	- сборные ж.б. по серии I.494-24 вып. I, типоразмеров - 2	Крыш	- электрический, ручной
Стены наружные	- сборные ж.б. по серии I.030.I-I вып. I-I, типоразмеров - 8	Таль	- ручная
Перегородки	- сборные ж.б. по серии I.030.9-2, вып. I;4;6;7 типоразмеров - 7		
Кровля	- из 4-х слоев рубероида РКП-350 на битумной мастике		
Полы	- из цементно-песчаного раствора, линолеума		
Окна	- по серии I.236-6 вып. I часть I типоразмеров - I		
Двери	- по серии 2.435.6 вып. I типоразмеров-3, по ГОСТ 14624-84 типоразмеров-I, по серия I.136-10 типоразмеров-I, по серия I.136.5-16 часть I, типоразмеров-I		
Ворота	- по серии I.435.9-17, вып.3, типоразмеров-I		
Перемычки	- сборные железобетонные по серии I.038. I-I, вып. I, типоразмеров-4		
J30B СКОРОСТНОЙ НАПОР ВЕТРА	- <u>23 кгс/м²</u> 0,23 кПа	J30B ВЕС СНЕГОВОГО ПОКРОВА	<u>100 кгс/м²</u> 1,00 кПа
K20D СТЕПЕНЬ ОГНЕСТОЙКОСТИ	- вторая		
N40D РАСЧЕТНАЯ ТЕМПЕРАТУРА НАРУЖНОГО ВОЗДУХА	- -30°C	G20E ИНЖЕНЕРНО-ГЕОЛОГИЧЕСКИЕ УСЛОВИЯ	- обычные
6200 КЛИМАТИЧЕСКИЙ РАЙОН СССР	- II		
630T ТЕХНОЛОГИЧЕСКИЙ ПРОЦЕСС			
В проекте принята схема мокрого хранения известкового теста и сухого хранения на складах угля. Приготавливается известковое молоко, угольная пульпа в гидравлических мешалках и дозируются насосами-дозаторами к точкам ввода реагентов.			

БЛОК ДОПОЛНИТЕЛЬНЫХ РЕАГЕНТОВ ДЛЯ СТАНЦИИ ОЧИСТКИ ВОДЫ ПОВЕРХНОСТНЫХ ИСТОЧНИКОВ МУТНОСТЬЮ ДО 1500 МГ/ЛИТР ПРОИЗВОДИТЕЛЬНОСТЬЮ 8,0 ТЫС.М3/СУТКИ				ТИПОВОЙ ПРОЕКТ 901-3-243.88		Лист 2 Страница 3	
Наименование		Всего	Удельный показатель	Наименование		Всего	Удельный показатель
V4IA	СТОИМОСТЬ			V4KA	ЭКСПЛУАТАЦИОННЫЕ ПОКАЗАТЕЛИ		
V4IB	Общая сметная стоимость	тыс. руб.	91,43		Расход тепла	ккал/ч	107331
V4IL	в том числе: Строительно-монтажных работ	"	74,0			Вт	124,83
V4IB	Оборудования	"	17,43		в том числе:		
V4IS	Стоимость строительно-монтажных работ I м2 общей площади	руб.	-		на отопление	"	42150
V4IR	Стоимость строительно-монтажных работ на I м3 строительного объема	"	186,023		на вентиляцию	"	49,02
V4IV	Стоимость обшая на расчетный показатель	тыс. руб.	33,61			"	65181
V4IA	ТРУДОЕМКОСТЬ		11,43		тепла на отопление I м2 общей площади	"	-
V4IF	Построечные трудовые затраты	чел. дн.	1773,02	V4KK	Потребная электрическая мощность	кВт	105,95
V4IE	То же, на I м3 строительного объема	"	0,81				0,123
V4IV	То же, на расчетный показатель	"	221,62		ТЕХНИЧЕСКИЕ ХАРАКТЕРИСТИКИ		
V4KA	РАСХОДЫ			G3NB	Объем строительный	м3	2201,6
V4KB	Расход строительных материалов				в том числе:		
	Цемент, приведенный к М400	т	134,63(76,53)		подземной части	"	186,2
	То же, на I м2 общей площади	"	0,34(0,19)	V4NP	Объем строительный на расчетный показатель	"	275,2
	То же, на расчетный показатель	"	16,8(9,57)				
	Сталь, приведенная к классам А-I и Ст3	"	27,82(16,02)	G3OC	Площадь застройки	м2	244,8
	То же, на I м2 общей площади	"	33,52(19,22)				
	То же, на расчетный показатель	"	0,084(0,048)	G3OB	Общая площадь	"	397,8
	Бетон и железобетон	м3	4,19(2,4)	V4OK	Общая площадь на расчетный показатель	"	49,73
	в том числе:						
	монолитный	"	380,82				
	оборонный	"	158,8				
	То же, на I м2 общей площади	"	222,02				
	Лесоматериалы	"	0,96				
	Лесоматериалы, приведенные к круглому лесу	"	25,15(6,82)				
	Кирпич	тыс. шт.	43,35(14,07)				
			30,69				
В скобках указывается потребность в строительных материалах без учета расходов на изготовление сборных изделий и конструкций.							
ДОПОЛНИТЕЛЬНЫЕ ДАННЫЕ							
Расчетный показатель - 1000 м3/сутки обрабатываемой воды (всего 8 единиц).							
Настоящий проект разработан взамен ТП 901-3-108. Смета составлена в ценах 1984 г.							
V7EA	СОСТАВ ПРОЕКТНОЙ ДОКУМЕНТАЦИИ						
	Альбом I - Пояснительная записка.			Альбом III -	Строительные изделия		
	Альбом II - Архитектурные решения. Конструкции железобетонные и металлические. Технологическая и санитарно-технические части. Электротехническая часть. Автоматизация			Альбом IV -	Ведомости потребности в материалах		
				Альбом V -	Спецификации оборудования		
				Альбом VI -	Сметы		
	Примененные материалы: ТП-901-3-241.88 "Главный корпус для станции очистки воды..."						
	Альбом VI. Задание заводу-изготовителю. Расп. Свердлов. филиал ЦИТП.						
	Объем проектных материалов, приведенных к формату А1, 786						
V7BA	АВТОР ПРОЕКТА	ЦНИИЭП инженерного оборудования, Москва, П7279, ул. Профсоюзная, 93а					
V7KA	УТВЕРЖДЕНИЕ	Утвержден Госгражданстроем. Приказ № 242 от 29 июля 1986 г.					
		Введен в действие Управлением инженерного оборудования ГОСКОМАРХИТЕКТУРЫ					
		Письмом № 5-192 от 09 марта 1988 г. Срок действия 1992 г.					
V7KA	ПОСТАВЩИК	Свердловский филиал ЦИТП 620062, г. Свердловск, ул. Чебышева, 4					
		Инв. № 22958			Катал. л. № 061218		