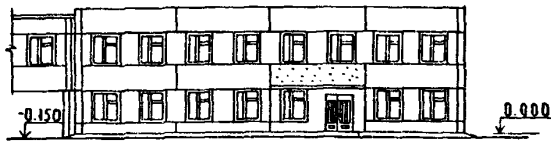


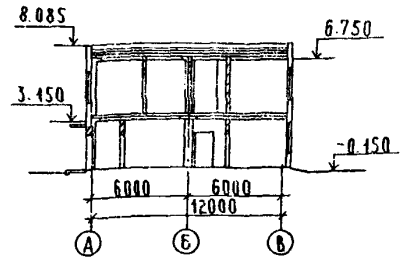
СССР	СТРОИТЕЛЬНЫЙ КАТАЛОГ Часть 2 ТИПОВЫЕ ПРОЕКТЫ ПРЕДПРИЯТИЯ, ЗДАНИЯ И СООРУЖЕНИЯ	ТИПОВОЙ ПРОЕКТ 901-9-18.87
ЦИТП	СЛУЖЕБНЫЙ КОРПУС ДЛЯ СТАНЦИИ ОЧИСТКИ ВОДЫ ПОВЕРХНОСТНЫХ ИСТОЧНИКОВ С СОДЕРЖАНИЕМ ВЗВЕШЕННЫХ ВЕЩЕСТВ ДО 1500 МГ/Л ПРОИЗВОДИТЕЛЬНОСТЬЮ 100 ТЫС.М3/СУТКИ	УДК 628.1
МАРТ 1988		На 2-х листах На 3-х страницах Страница 1

ФАСАД I-5

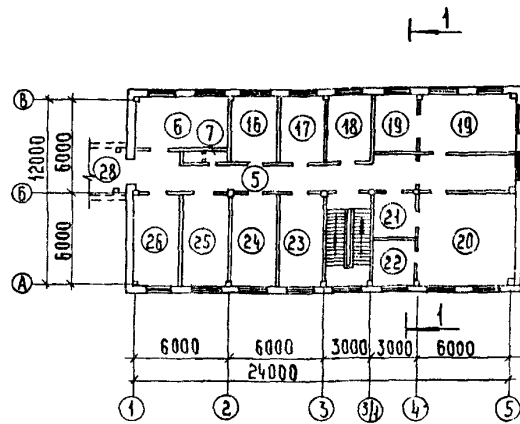
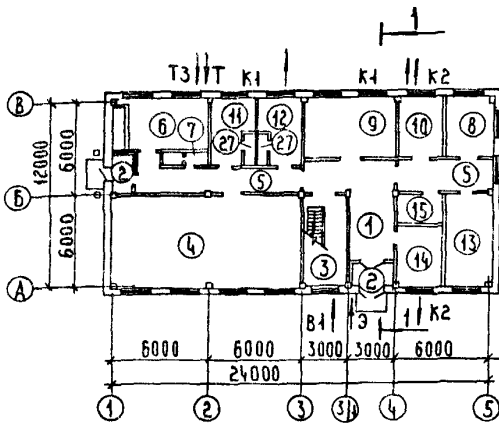


ПЛАН НА ОТМ. 0.000

РАЗРЕЗ I-I



ПЛАН НА ОТМ. 3.600



ЭКСПЛИКАЦИЯ ПОМЕЩЕНИЙ

Но-мер	Наименование	Площадь м2	Но-мер	Наименование	Площадь м2
1	Вестибюль	12,5	15	Хозяйственная кладовая	6,0
2	Тамбуры	8,2	16	Гидробиологическая лаборатория	12,0
3	Лестничная клетка	17,5	17	Автоклавная	12,2
4	Диспетчерская	74,2	18	Средоварочная и моечная	11,9
5	Коридоры	102,0	19	Бактериологическая лаборатория	32,9
6	Венткамеры	36,0	20	Химическая лаборатория	41,0
7	Санузлы	5,2	21	Моечная	8,3
8	Комнаты общественных организаций	11,2	22	Весовая	9,6
9	Комната дежурного персонала	21,0	23	Контрольная лаборатория	17,3
10	Комната приема пищи	10,3	24	Кладовая посуды и реактивов	17,5
11	Женский гардероб	10,0	25	Комната заведующего лабораторией	17,9
12	Мужской гардероб	10,0	26	Операторская	19,2
13	Кабинет начальника станции	21,3	27	Душевные	3,6
14	Комната технорука	12,3	28	Переходная галерея	42,9

СЛУЖЕБНЫЙ КОРПУС ДЛЯ СТАНЦИИ ОЧИСТКИ ВОДЫ ПОВЕРХНОСТНЫХ ИСТОЧНИКОВ С СОДЕРЖАНИЕМ ВЗВЕШЕННЫХ ВЕЩЕСТВ ДО 1500 МГ/Л ПРОИЗВОДИТЕЛЬНОСТЬЮ 100 ТЫС.М³/СУТКИ

ТИПОВОЙ ПРОЕКТ
901-9-18.87

Лист I
Страница 2

ДИАА ТЕХНИЧЕСКАЯ ХАРАКТЕРИСТИКА

Служебный корпус предназначен для проведения анализа и контроля питьевой воды, а также является административным корпусом.

Д2БА	СТРОИТЕЛЬНЫЕ КОНСТРУКЦИИ И ИЗДЕЛИЯ	НСМА	ОТДЕЛКА	
Фундаменты	- монолитные железобетонные по серии I.412-1/77, вып.3 типоразмеров - 4 сборные железобетонные по серии I020-1/83, вып. I-I типоразмеров 2; блоки бетонные для стен подвалов по ГОСТ 13579-78, типоразмеров 2; плиты ж.б. ленточных фундаментов по ГОСТ 13580-85, типоразмеров I		НАРУЖНАЯ	- окраска цементно-перхлорвиниловыми красками
Фундаментные балки	- сборные железобетонные по серии I.415-1, вып. I, типоразмеров 2		ВНУТРЕННЯЯ	- окраска поливинил-оцетатная, масляными красками, известковая побелка
Стены наружные	- сборные керамзитобетонные стеновые панели по серии I.030. I-1, вып. -I, I-1, 3-I; 4-I, типоразмеров I4		ИНЖЕНЕРНОЕ ОБОРУДОВАНИЕ	
Колонны	- сборные железобетонные по серии I.020-1/83, вып. 2-I, типоразмеров II;	СЗА	Водопровод	- хозяйственно-питьевой расчетный напор на вводе $15 \cdot 10^4 \text{ Па}$ 15 м вод.ст.
Ригели	- сборные железобетонные по серии I.020-1/83, вып. 3-I, типоразмеров -8.		Канализация	- хозяйственно-бытовая в городскую сеть; водосток - внутренний
Перекрытия	- сборные железобетонные плиты по серии I.041. I-2, вып. I+6, типоразмеров -16.		Отопление	- водяное центральное с параметрами теплоносителя 150-70°C
Перегородки	- сборные гипсобетонные по серии I.030.9-2, вып. I, 2, 4, 7 типоразмеров -9		Вентиляция	- приточно-вытяжная с механическим побуждением и естественно-вытяжная
Перемычки	- сборные железобетонные по серии I.038. I-1, вып. I типоразмеров -5.		Горячее водоснабжение	- от внешней сети, расчетный напор на вводе $13 \cdot 10^4 \text{ Па}$ 10 м вод.ст.
Диафрагмы жесткости	- сборные железобетонные по серии I.020-1/83, вып. 4-I типоразмеров -II.		Электро-снабжение	- от электросети 380/220В
Крыша	- бесчердачная с внутренним водостоком		Освещение	- люминесцентными лампами
Кровля	- из 4-х слоев рубероида РПП-350, ГОСТ 10923-82 на битумной мастике, ГОСТ 2889-80		Устройства связи	- телефонизация, радиофикация, диспетчерская телефонная связь, электрочасофикация, пожарная сигнализация
Лестницы	- сборные железобетонные по серии I.050. I-2, вып. I, 2 типоразмеров -2		Устройства связи	
Полы	- из керамической плитки, цементно-песчаного раствора, из линолеума		Устройства связи	
Окна, дверь балконная	- по серии I.236-6, вып. I ч. I типоразмеров - I		Устройства связи	
Двери наружные, тамбурные и служебные, труднодоступные лазы	- по ГОСТ 24698-81 типоразмеров -2 по серии 2,435-6, вып. I типоразмеров 2		Устройства связи	
Двери внутренние	- по ГОСТ 6629-74 типоразмеров -6;		Устройства связи	
Наибольшая масса монтажного элемента	- (диафрагма жесткости) -4230 кг	У3МБ	ВЕС СНЕГОВОГО ПОКРОВА	- $\frac{100 \text{ кгс/м}^2}{0,98 \text{ кПа}}$
У30В СКОРОСТНОЙ НАПОР ВЕТРА	- $\frac{23 \text{ кгс/м}^2}{0,23 \text{ кПа}}$	С2ЕЕ	ИНЖЕНЕРНО-ГЕОЛОГИЧЕСКИЕ УСЛОВИЯ	- обычные
62С СОСТЕПЕНЬ ОГНЕСТОЙКОСТИ	- вторая	62БД	РАСЧЕТНАЯ ТЕМПЕРАТУРА НАРУЖНОГО ВОЗДУХА	- минус 30°C
62ВВ КЛИМАТИЧЕСКИЙ РАЙОН СССР	- П			

СЛУЖЕБНЫЙ КОРПУС ДЛЯ СТАНЦИИ ОЧИСТКИ ВОДЫ ПОВЕРХНОСТНЫХ ИСТОЧНИКОВ С СОДЕРЖАНИЕМ ВЗВЕШЕННЫХ ВЕЩЕСТВ ДО 1500 МГ/Л ПРОИЗВОДИТЕЛЬНОСТЬЮ 100 ТЫС.М3/СУТКИ				ТИПОВОЙ ПРОЕКТ 901-9-18.87		Лист 2 Страница 3	
Наименование		Всего	Удельный показатель	Наименование		Всего	Удельный показатель
V116	СТОИМОСТЬ			V4KA	ЭКСПЛУАТАЦИОННЫЕ ПОКАЗАТЕЛИ		
V116	Общая сметная стоимость	тыс. руб. 120,27	-	V4KH	Расход воды		
V117	в том числе: Строительно-монтажных работ	" 85,42	-		холодной м3/ч 3,0	-	
V118	Оборудования	" 34,85	-	V4K1	горячей " 1,15	-	
V118	Стоимость строительно-монтажных работ I м2 общей площади	руб. -	133,20	V4K1	Канализационные стоки	м3/сут. 66,4	-
V118	Стоимость строительно-монтажных работ на I м3 строительного объема	" -	34,31	V4KH	Тепла	ккал/ч БТ 207030	-
V118	Стоимость общая на расчетный показатель	" -	1202,7		в том числе: на отопление "	80070	-
V118	ТРУДОЕМКОСТЬ				на вентиляцию "	93080	-
V118	Построечные трудовые затраты	чел. дн. 1813,49			на горячее водоснабжение "	63250	-
V118	То же, на I м3 строительного объема	" -	0,73		тепла на отопление I м2 общей площади	73560	-
V118	То же, на расчетный показатель	" -	18,13	V4KK	Потребная электрическая мощность кВт	83,8	-
V118	РАСХОДЫ				ТЕХНИЧЕСКИЕ ХАРАКТЕРИСТИКИ		
V118	Расход строительных материалов				Объем строительный м3 с галереей	2489,7	-
V118	Цемент, приведенный к М400	т 115,63(6,09)	-	63NB	Объем строительный на расчетный показатель "	-	24,90
V118	То же, на I м2 общей площади	" -	0,180(0,01)	V1NP	Площадь застройки с галереей	м2 364,6	-
V118	То же, на расчетный показатель	" -	1,16(0,06)	630C	Общая площадь с галереей	" 639,6	-
V118	Сталь	" 22,45(1,65)	-	V10K	Общая площадь на расчетный показатель "	-	6,40
V118	Сталь, приведенная к классам А-I и Ст3	" 29,87(1,96)	-	V10K	Общая площадь на расчетный показатель "	-	6,40
V118	То же, на I м2 общей площади	" -	0,035(0,003)				
V118	То же, на расчетный показатель	" -	0,29(0,019)				
V118	Бетон и железобетон	м3 320,09	-				
V118	в том числе: монолитный	" 91,19	-				
V118	сборный	" 228,9	-				
V118	То же, на I м2 общей площади	" -	0,5				
V118	Лесоматериалы	" 42,65(4,37)	-				
V118	Лесоматериалы, приведенные к круглому лесу	" 71,13(10,97)	-				
V118	Кирпич	тыс. шт. 23,24	-				
<p>В скобках указывается потребность в строительных материалах без учета расходов на изготовление сборных изделий и конструкций.</p> <p style="text-align: center;">ДОПОЛНИТЕЛЬНЫЕ ДАННЫЕ</p> <p>Расчетный показатель - 1000 м3/сутки обрабатываемой воды (всего 100 единиц).</p> <p>Настоящий проект разработан взамен ТП 901-3-87. Смета составлена в ценах 1984г.</p>							
V118	СОСТАВ ПРОЕКТНОЙ ДОКУМЕНТАЦИИ						
	Альбом I Пояснительная записка						
	Альбом II Архитектурные решения. Технологическая, сантехническая, электротехническая части.						
	Альбом III Строительные изделия						
	Альбом IV Задание заводу-изготовителю. Эскизные чертежи общих видов						
	Альбом V Спецификации оборудования						
	Альбом VI Ведомости потребности в материалах						
	Альбом VII Сметы. Часть I. Часть 2						
	Объем проектных материалов, приведенных к формату А4 - 789 форматок						
V118	АВТОР ПРОЕКТА	ЦИНИЭП инженерного оборудования, Москва, И17279, Профсоюзная, 93-А					
V118	УТВЕРЖДЕНИЕ	Утвержден Госгражданстроем приказ № 43 от 13.02.85г. Срок действия - 1992 г.					
V118	ПОСТАВЩИК	Свердловский филиал ЦИТП, 620062, г.Свердловск, ул.Чебышева, 4					

Инв.№ 22546

Катал.л.№ 059621