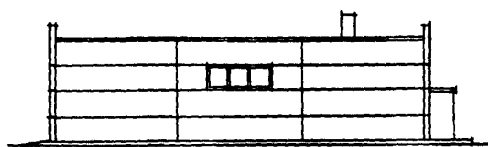
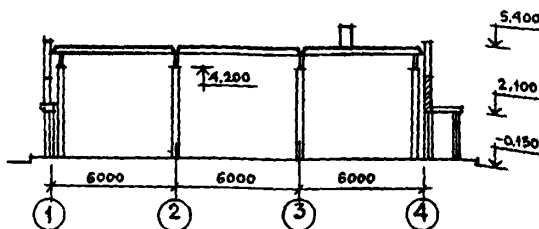


<b>СССР</b>	<b>СТРОИТЕЛЬНЫЙ КАТАЛОГ</b> <b>ЧАСТЬ 2</b> ТИПОВЫЕ ПРОЕКТЫ ПРЕДПРИЯТИЙ, ЗДАНИЙ И СООРУЖЕНИЙ	ТИПОВОЙ ПРОЕКТ 901-3-227.86 УДК 628.32
	<b>ЦИТП</b>	СТАНЦИЯ УМЯГЧЕНИЯ И ОБЕЗЖЕЛЕЗИВАНИЯ ПОДЗЕМНЫХ ВОД С УСТАНОВКОЙ ЗАВОДСКОГО ИЗГОТОВЛЕНИЯ ТИПА "СТРУЯ" ПРОИЗВОДИТЕЛЬНОСТЬЮ 400 м <sup>3</sup> /СУТКИ
МАРТ 1987		На 2-х листах На 3-х страницах Страница I

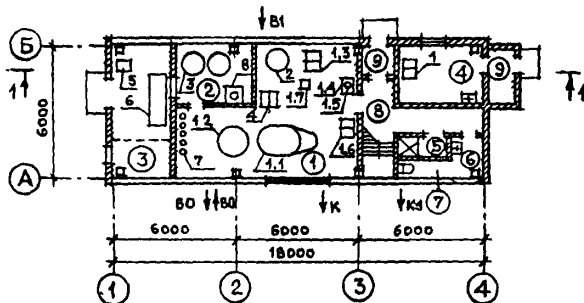
ФАСАД I-4



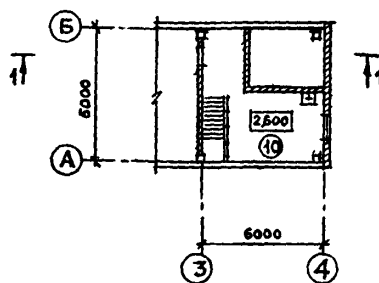
РАЗРЕЗ I-I



ПЛАН НА ОТМ. 0.000



ПЛАН НА ОТМ. 2.600



## ЭКСПЛИКАЦИЯ ПОМЕЩЕНИЙ

Но- мер	Наименование	Площадь м <sup>2</sup>	Но- мер	Наименование	Площадь м <sup>2</sup>
1	Фильтровальный зал	41,8	6	Гардеробная	3,4
2	Отделение известкования	10,3	7	Санузел	1,7
3	Склад извести	16,2	8	Коридор	10,34
4	Котельная	10,0	9	Тамбур	5,00
5	Душевая	1,7	10	Служебная комната	20,0

## ЭКСПЛИКАЦИЯ ОБОРУДОВАНИЯ

Поз.	Наименование и марка	Кол.	Поз.	Наименование и марка	Кол.
1.1	Трубчатый отстойник	1	1.7	Сетчатый фильтр	1
1.2	Скорый фильтр	1	5	Насос ФГ 14,5/10-У4	1
1.3	Насос центробежный К20/30-У2	2	6	Известкогасилка СМ-1247	1
1.4	Бак азарторный	1	7	Бактерицидные установки ОВ-III	5
1.4	Бак рабочего раствора соды	1	8	Дренажный насос "ГНОМ"-10/10	1
3	Гидравлические мешалки известково- вого раствора	2	1.5	Переносная механическая мешалка	1
1.6	Насосы дозаторы НД160/25 Д14А	2	1	Котлы КЧМ-2М	2
4	Насосы ФГ 25,5/14,5-У4	2			

СТАНЦИЯ УМЯГЧЕНИЯ И ОБЕЗЖЕЛЕЗИВАНИЯ ПОДЗЕМНЫХ ВОД С УСТАНОВКАМИ ЗАВОДСКОГО ИЗГОТОВЛЕНИЯ ТИПА "СТРУЯ" ПРОИЗВОДИТЕЛЬНОСТЬЮ 400 М <sup>3</sup> /СУТКИ		ТИПОВОЙ ПРОЕКТ 90I-3-227.86	Лист I Страница 2
<b>Г2ВА</b>	<b>СТРОИТЕЛЬНЫЕ ИЗДЕЛИЯ И КОНСТРУКЦИИ</b> <p>Фундаменты - монолитные железобетонные стального типа, сборные бетонные блоки по ГОСТ 13579-78, плиты по ГОСТ 13580-80, фундаментные балки по серии 1.415-1 выпуск 1</p> <p>Колонны - сборные железобетонные по серии 1.423-3 выпуск 1,2, 1.427.1-3 выпуск 1, типоразмеров - 1</p> <p>Балки покрытия - сборные железобетонные по серии 1.462.1-3/80. Выпуск 1-2. Типоразмеров - 1.</p> <p>Плиты покрытия и перекрытия - сборные железобетонные по серии 1.141-1 выпуск 62, 3.006-2, вып. П-2, по ГОСТ 22701.1-77 таблица 2. Типоразмеров 5.</p> <p>Стены - сборные керамзитобетонные панели по серии 1.0301-1, выпуск 0-0+4-2</p> <p>Перегородки - кирпичные.</p> <p>Кровля - рулонная четырехслойная утеплитель пенобетон <math>\delta = 400</math> кг/м<sup>3</sup>.</p> <p>Полы - керамическая плитка, линолеум, цементные.</p> <p>Окна - деревянные по ГОСТ 12506-81; типоразмеров - 3.</p> <p>Двери - деревянные по ГОСТ 14624-84 типоразмеров - 1 по ГОСТ 6629-74 типоразмеров - 2, по ГОСТ 24698-81 типоразмеров - 1.</p> <p>Наибольшая масса монтажного элемента - (балка покрытия) - 5,4 т</p>	<b>НСУА</b> ОТДЕЛКА НАРУЖНАЯ <p>Окраска перхлорвиниловыми красками, штукатурка по кирпичной кладке с разделкой швов и окраской под панели</p>	
		<b>НСУА</b> ВНУТРЕННЯЯ <p>Штукатурка, расшивка швов, окраска поливинилацетатной краской ВА-27А, облицовка глазурированной плиткой, известковая побелка масляная окраска</p>	
		<b>СЗСА</b> ИНЖЕНЕРНОЕ ОБОРУДОВАНИЕ <p>Водопровод - от напорного трубопровода отфильтрованной воды, напор на вводе 15 м вод.ст.</p> <p>Канализация - хозяйственно-бытовая в отдельно стоящий выгреб емкость 10 м<sup>3</sup></p> <p>Отопление - водяное с параметрами 95-70°C от водогрейного котла встроенной котельной.</p> <p>Вентиляция - естественная</p> <p>Электроснабжение - от внешних сетей напряжением 380/220В</p> <p>Освещение - лампы накаливания</p>	
		<b>Г2DD</b> КЛИМАТИЧЕСКИЕ РАЙОНЫ И ПОДРАЙОНЫ СССР II-B; III-A; III-B	
<b>У30В</b>	СКОРОСТНОЙ НАПОР ВЕТРА $\frac{27 \text{ кгс/м}^2}{0,26 \text{ КПа}}$	<b>У3НВ</b> ВЕС СНЕГОВОГО ПОКРОВА $\frac{100 \text{ кгс/м}^2}{0,98 \text{ КПа}}$	
<b>Р2С0</b>	СТЕПЕНЬ ОГНЕСТОЙКОСТИ - вторая	<b>Г2ЕЕ</b> ИНЖЕНЕРНО-ГЕОЛОГИЧЕСКИЕ УСЛОВИЯ -	
<b>Н1ВД</b>	РАСЧЕТНАЯ ТЕМПЕРАТУРА НАРУЖНОГО ВОЗДУХА - минус 20,30 (основное решение), 40°C	- обычные	
<b>Г3ДТ</b>	ТЕХНОЛОГИЧЕСКИЙ ПРОЦЕСС <p>Для очистки воды в проекте применена установка заводского изготовления типа "Струя" производительностью 400 м<sup>3</sup>/сутки. Промывка установки осуществляется от водонапорной башни типа Рожновского. Предусмотрено коагулирование воды с применением извести и соды. Подача воды на установку осуществляется насосами К20/30-У2, установленными в фильтровальном зале в количестве 2 штук. Обеззараживание осуществляется бактерицидными установками ОВ-III в количестве 5 штук.</p>		
<b>Г3ВД</b>	ПРОИЗВОДСТВЕННАЯ ПРОГРАММА <p>Вода питьевого качества м<sup>3</sup>/сут 400</p> <p>Расчетный показатель I м<sup>3</sup> питьевой воды</p> <p>Себестоимость продукции на расчетный показатель, руб. <math>\frac{0,14}{0,12}</math></p> <p>Приведенные затраты на единицу товарной продукции, руб. <math>\frac{0,19}{0,17}</math></p> <p>В числителе приведены данные для процесса умягчения, в знаменателе для обезжелезивания</p>	ПОТРЕБНОСТЬ В СЫРЬЕ И РЕСУРСАХ <p>Вода м<sup>3</sup>/сут 20</p> <p>Тепло <math>\frac{\text{ккал/ч}}{\text{кВт}}</math> <math>\frac{40120}{46,55}</math></p> <p>Потребная электрическая мощность кВт 29,8</p>	
		<b>Г3ВД</b> РЕЖИМ РАБОТЫ И ШТАТЫ <p>Количество смен 3</p> <p>Общее количество работающих 5</p> <p>в том числе:  рабочих 5</p> <p>То же, в наиболее многочисленную смену 2</p> <p>Коэффициент сменности 1,67</p>	

СТАНЦИЯ УМЯГЧЕНИЯ И ОБЕЗЖЕЛЕЗИВАНИЯ ПОДЗЕМНЫХ ВОД С УСТАНОВКАМИ  
ЗАВОДСКОГО ИЗГОТОВЛЕНИЯ ТИПА "СТРУЯ" ПРОИЗВОДИТЕЛЬНОСТЬЮ  
400 м<sup>3</sup>/СУТКИ

ТИПОВОЙ ПРОЕКТ  
901-3-227.86

Лист 2  
Страница 3

Наименование	Всего	Удельный показа- тель	Наименование	Всего	Удельный показа- тель
V1IA СТОИМОСТЬ			V4KA ЭКСПЛУАТАЦИОННЫЕ ПОКАЗАТЕЛИ		
V1IB Общая сметная стоимость	тыс. руб.	48,62	-	Расход воды	
V1IL в том числе: строительно-монтажных работ	то же	28,63	V4KH холодной	м <sup>3</sup> /сут.	19
V1IO оборудования		19,99	V4KI Канализационные стоки	то же	16
V1IS Стоимость строительно-монтажных работ на 1 м <sup>2</sup> общей площади	руб.	-	V4KN Тепла	К кал/ч кВт	40120 46,55
V1IR Стоимость строительно-монтажных работ на 1 м <sup>3</sup> строительного объема	"	-	43,84	в том числе:	
V1IV Стоимость общая на расчетный показатель	"	-	121,55	на отопление	то же
V1JA ТРУДОЕМКОСТЬ				на горячее водоснабжение	то же
V1JF Построечные трудовые затраты	чек. ден.	556	-		23920 27,75
V1JR То же на 1 м <sup>3</sup> строительного объема	то же	-	0,85		16200 18,80
V1JV То же на расчетный показатель	"	-	1,39	Тепла на отопление 1 м <sup>2</sup> общей площади	"
V1KA РАСХОДЫ				Потребная электрическая мощность	кВт
V1KB Расход строительных материалов					29,8
Цемент, приведенный к М 400	т	41,93 (18,02)	G3NB Объем строительный	м <sup>3</sup>	653
То же на 1 м <sup>2</sup> общей площади	"	-	0,35 (0,15)	V1NP Объем строительный на расчетный показатель	"
Сталь	"	6,15	-		1,63
Сталь, приведенная к классам А-1 и С 38/23	"	7,59	-	G3OC Площадь застройки	м <sup>2</sup>
То же, на расчетный показатель	-	-	0,02		128,0
Бетон и железобетон	м <sup>3</sup>	136,39	-	G3OB Общая площадь	"
в том числе: монолитный	"	49,44	-		120,44
сборный	"	86,95	-	V1OK Общая площадь на расчетный показатель	"
То же, на 1 м <sup>2</sup> общей площади	"	-	0,72		0,30
Лесоматериалы	-	6,26	-		
Лесоматериалы, приведенные к круглому лесу	"	9,97	-		
Кирпич	тыс. шт.	22,53	-		

В скобках указывается потребность строительных материалов без учета расходов на изготовление сборных изделий и конструкций

ДОПОЛНИТЕЛЬНЫЕ ДАННЫЕ

Расчетный показатель 1 м<sup>3</sup> воды в сутки (количество расчетный единиц - 400).  
Сметная документация составлена в нормах и ценах 1984 г.

B7EA СОСТАВ ПРОЕКТНОЙ ДОКУМЕНТАЦИИ

- АЛЬБОМ I - Пояснительная записка (из т.п. 901-3-228.86)
- АЛЬБОМ II - Архитектурно-строительные решения, технологическая, санитарно-техническая и электротехническая части
- АЛЬБОМ III - Строительные изделия (из т.п. 901-3-228.86)
- АЛЬБОМ IV - Нестандартизированное оборудование (из т.п. 901-3-201.85)
- АЛЬБОМ V - Ведомости потребности в материалах
- АЛЬБОМ VI - Спецификации оборудования
- АЛЬБОМ VII - Сметы

Объем проектных материалов, приведенных к формату А4 - 440 форматок

B7BA АВТОР ПРОЕКТА

Институт "Гипрокоммунводоканал" МНХ РСФСР  
г. Москва, 109172, ул. Володарского, 35

B7BA УТВЕРЖДЕНИЕ

Утвержден Минжилкомхозом РСФСР приказ № II-ТД от 07.8.86 г.  
Введен в действие институтом "Гипрокоммунводоканал"  
Приказ № 118 от 07.8.86г. Срок действия - 1989 г.

B7KA ПОСТАВЩИК

Свердловский филиал ЦИП, 620062, г. Свердловск, ул. Чебышева, 4

Инв. № 21688

Катал. л. № 055951

Е.А. Артемов

Главный инженер проекта

Н.Г. Хазиков

Главный инженер института