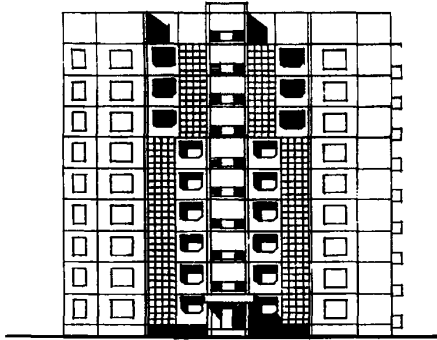
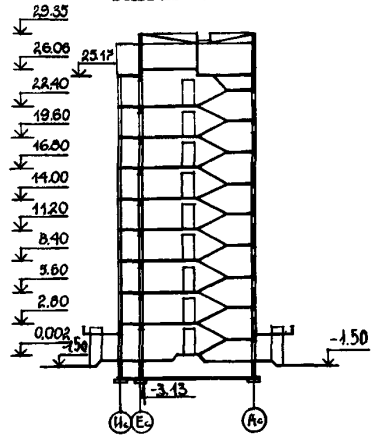


<p><b>СССР</b></p>	<p>СТРОИТЕЛЬНЫЙ КАТАЛОГ ЧАСТЬ 2 ТИПОВЫЕ ПРОЕКТЫ ПРЕДПРИЯТИЙ, ЗДАНИЙ И СООРУЖЕНИЙ</p>	<p>ТИПОВОЙ ПРОЕКТ I43-09/I,2 УДК 728.2.011.269:691-413</p>
<p><b>ЦИТП</b></p>		<p><b>ОХСН</b></p>
<p>ДЕКАБРЬ <b>1982</b></p>	<p>БЛОК-СЕКЦИЯ ТОРЦЕВАЯ 9-ЭТАЖНАЯ 36-КВАРТИРНАЯ 2Б-2Б-3Б-3Б (ПРАВАЯ)</p>	<p>На 2-х листах На 4-х страницах Страница I</p>

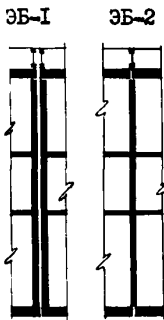
ФАСАД Iс-I2С



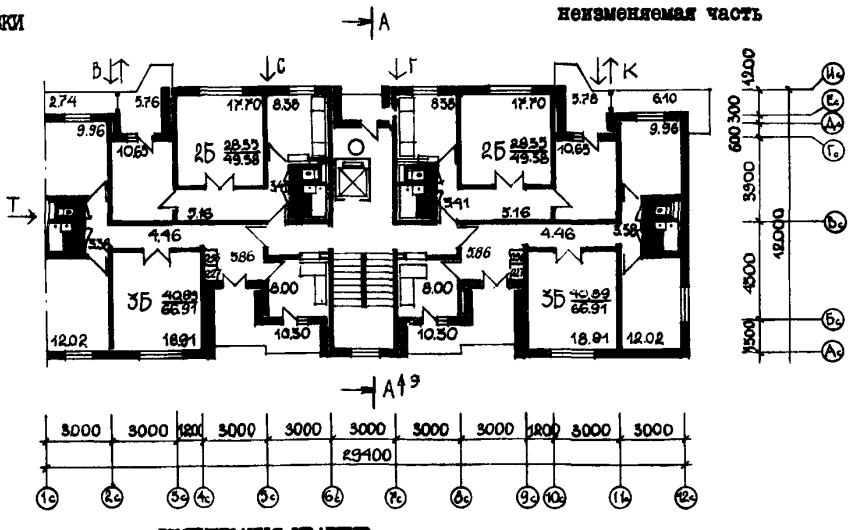
РАЗРЕЗ А-А



ЭЛЕМЕНТЫ БЛОКИРОВКИ



ПЛАН ТИПОВОГО ЭТАЖА  
неизменяемая часть



ЭКСПЛИКАЦИЯ КВАРТИР

Квартиры (тип)	Количество	Площадь, м <sup>2</sup>	
		Жилая	Общая
Двухкомнатные 2Б	18	28,35	49,38
Трехкомнатные 3Б	18	40,89	66,91
Средняя площадь квартиры		34,62	58,14

БЛОК-СЕКЦИЯ ТОРЦЕВАЯ 9-ТИ ЭТАЖНАЯ 36-КВАРТИРНАЯ 2Б-2Б-3Б-3Б (ПРАВАЯ)	ТИПОВОЙ ПРОЕКТ I43-09/I.2	Лист I Страница 2
---	------------------------------	----------------------

**02BA СТРОИТЕЛЬНЫЕ КОНСТРУКЦИИ И ИЗДЕЛИЯ**

Конструктивная схема с поперечными и продольными несущими стенами и опиранием панелей перекрытия по контуру.

Фундаменты - ленточные, сборно-монолитные железобетонные. Серия I.II2-5, вып. I. Типоразмер-5. Стены наружные - однослойные керамзитобетонные панели толщиной 350 мм; цокольные - толщиной 250 мм. Типоразмеров - 28.

Стены внутренние - железобетонные плоские панели толщиной: 160 мм - межквартирные; 140 мм - межкомнатные; 140 мм - цокольные. Типоразмеров - 16.

Перекрытия - железобетонные плоские панели толщиной 160 мм. Типоразмеров - I4.

Санузлы - гипсоцементноплицоластовые сантехкабины. Серия I.I88 -5в. I. Типоразмеров -2. Лестницы - сборные железобетонные площадки и марши с бетонной поверхностью. Типоразмеров - 3.

Балконы и лоджии - плоские железобетонные плиты толщиной 160 мм. Железобетонные плоские и объемные элементы. Типоразмеров - 6.

Шахта лифтовая - железобетонные блоки по серии I.I89-6, вып. 2. Типоразмеров - 2.

Покрытие - сборные керамзитобетонные утепляющие панели. Типоразмеров - 6.

Крыша - с чердаком - венткамерой и внутренним водостоком.

Кровля - рулонная 3-х слойная.

Двери наружные - деревянные входные и служебные. Серия I.I36-I I Типоразмеров - 8.

Двери внутренние - щитовой конструкция по ГОСТ 6629-74. Типоразмеров - 4.

Окна со сваренными переплетами ГОСТ II2I4-65. Типоразмеров - 5.

Встроенное оборудование - шкафы.

Полы - линолеум, керамическая плитка.

Наибольшая масса монтажного элемента (панель перекрытия) - 7 т.

020B СКОРОСТНОЙ НАПОР ВЕТРА -  $\frac{45 \text{ кгс/м}^2}{0,44 \text{ кПа}}$

0200 СТЕПЕНЬ ОГНЕСТОЙКОСТИ - вторая

010D РАСЧЕТНАЯ ТЕМПЕРАТУРА НАРУЖНОГО ВОЗДУХА - минус I7°C

020D КЛИМАТИЧЕСКИЙ ПОДРАЙОН СССР - ШБ (Молдавской ССР)

**050A ОТДЕЛКА****НАРУЖНАЯ**

Керамическая плитка. Покраска эмалью КО-74 различных цветов в заводских условиях способом набрызга.

**ВНУТРЕННЯЯ**

В комнатах и передних - оклейка обоями в кухнях, уборных и ванных комнатах - масляная покраска панелей на высоту I,6 м.

**030A ИНЖЕНЕРНОЕ ОБОРУДОВАНИЕ**

Водопровод - хозяйственно-питьевой, расчетный напор у основания стояков 37 м.

Горячее водоснабжение - централизованное от внешней сети с циркуляцией в стояках и магистральных.

Канализация - хозяйственно-бытовая в городскую сеть; водосток - внутренний с открытым выпуском в сторону оси "К".

Отопление - водяное центральное, система одноконтурная тупиковая с верхней разводкой. Температура теплоносителя - 105-70°C.

Вентиляция - естественная; из кухонь 8-9 этажей - принудительная.

Газоснабжение - от внешней сети.

Электрооснабжение - от внешней сети напряжение 220/380 В.

Освещение - лампами накаливания.

Устройство связи - радиотрансляция, коллективные телеантенны, телефонные вводы.

Лифт - пассажирский, грузоподъемность 320 кг.

Мусоропровод - с камерой на первом этаже.

**02ED ОСНАЩЕНИЕ ЗДАНИЯ**

Оборудование кухонь и санузлов - газовые плиты, мойки, унитазы, ванны, умывальники.

020B ВЕС СНЕГОВОГО ПОКРОВА -  $\frac{50 \text{ кгс/м}^2}{0,49 \text{ кПа}}$

010F ОРИЕНТАЦИЯ - широтная

020E ИНЖЕНЕРНО-ГЕОЛОГИЧЕСКИЕ УСЛОВИЯ - обычные

БЛОК-СЕКЦИЯ ТОРЦЕВАЯ 9-ЭТАЖНАЯ 36-КВАРТИРНАЯ 2Б-2Б-3Б-3Б (ПРАВАЯ)	ТИПОВОЙ ПРОЕКТ I43-09/I.2	Лист 2 Страница 3
--	------------------------------	----------------------

Наименование		Всего		На I м2 приве- денной общей площади		Наименование		Всего		На I м2 приве- денной общей площади	
VIIA	СТОИМОСТЬ					V4KA	ЭКСПЛУАТАЦИОННЫЕ ПОКАЗАТЕЛИ				
VIIБ	Общая сметная стоимость	тыс. руб.	262		0,12	V4KB	Расход воды холодной	л/с	1,03	-	
	в том числе: строительно-монтажных работ					V4KH	горячей	"	1,44	-	
VIII	оборудования	то же	256		0,11	V4KI	Канализационные стоки	"	1,44	-	
VIIО	ТРУДОЕМКОСТЬ	"	6		0,003	V4KN	Тепла	ккал/ч кВт	326383	-	
VIIA	Построечные трудовые затраты	чел.-дн.	3449		1,52		в том числе: на отопление	"	145485	-	
VIIБ	РАСХОДЫ						на горячее водоснабжение	"	180898	-	
VIIВ	Расход строительных материалов						Тепла на отопле-ние I м2 общей площади	"	70	0,08	
VIIГ	Цемент	т	660		0,29	V4KJ	газа	м3/ч	9,3		
	Цемент, приве-денный к мар-ке М400	"	658(10)		0,29	V4KK	Потребная элек-трическая мощность	кВт	55,8	-	
	в том числе: на обранные изделия	"	548		0,24		Эксплуатацион-ные затраты	руб/год	173	27,52	7,64
	Сталь	"	55(3)		0,024	G3NB	ТЕХНИЧЕСКИЕ ХАРАКТЕРИСТИКИ				
	Сталь, приведен-ная к классам А-I и С38/23	"	69		0,03		Объем строи-тельный	м3	8393	3,70	
	в том числе: на обранные изделия	"	66		0,029		в том числе: подземной части	"	157	-	
	Бетон и железобетон	м3	2040		0,90	G3OC	Площадь застройки	м2	364	-	
	в том числе: монолитный:					G3OI	приведенная общая	"	2268	-	
	тяжелый	"	124		0,05	G3OB	общая	"	2093	-	
	легкий	"	102		0,04	G3OK	железобетонная	"	1246	0,55	
	оборный:						летних помещений	"	361	-	
	тяжелый	"	1177		0,52		Площадь внеквартирных помещений	"	344	-	
	легкий	"	637		0,28						
	Лесоматериалы	"	93		0,04						
	Лесоматериалы, приведенные к круглому лесу	м3	134(77)		0,06						
	Кирпич	тыс.шт.	3		-						
	Масса конструк-ций и материа-лов	т	4273		1,88						
	Масса надземной части (от низа перекрытия тех-нического под-полья)	"	3578		1,58						

#### ДОПОЛНИТЕЛЬНЫЕ ДАННЫЕ

Конструкции дома запроектированы из керамзитобетона. Рабочие чертежи форм для изделий заводского изготовления разрабатываются институтом "Молдипрострой". В проекте предусмотре-ны: вариант фасадов, варианты I этажа - с изменением размещения мусорооборной камеры.

Сметы составлены для I-го района. Расчетный показатель - I м2 приведенной общей площади.

БЛОК-СЕКЦИЯ ТОРЦЕВАЯ 9-ЭТАЖНАЯ 36-КВАРТИРНАЯ 2Б-2Б-3Б-3Б (ПРАВАЯ)	ТИПОВОЙ ПРОЕКТ I43-09/I.2	Лист 2 Страница 4
--	------------------------------	----------------------

## В7ЕА СОСТАВ ПРОЕКТНОЙ ДОКУМЕНТАЦИИ

Часть 0 - Общая часть	Часть 10 - Изделия заводского изготовления
Раздел 0-1 - Общая характеристика проекта	Раздел 10.1-1 - Однослойные наружные цокольные панели из керамзитобетона.
Раздел 0-2 - Материалы для компоновки жилых домов из блок-секций	Раздел 10.1-1 - Арматурные изделия наружных цокольных панелей.
Часть 01 - Архитектурно-строительные чертежи ниже отметки 0	Раздел 10.1-2 - Однослойные наружные стеновые панели из керамзитобетона
Раздел 01-1 - Здание с подвалом. Фундаменты ленточные.	Раздел 10.1-4 - Арматурные изделия наружных стеновых панелей
Часть 1	Раздел 10.1-3 - Однослойные парапетные панели из керамзитобетона.
Раздел 1-1 - Архитектурно-строительные чертежи выше отметки 0.	Раздел 10.1-4 - Арматурные изделия парапетных панелей
Часть 2	Раздел 10.2-1 - Внутренние цокольные панели.
Раздел 2-1 - Отопление и вентиляция	Раздел 10.2-2 - Арматурные изделия внутренних цокольных панелей.
Часть 3	Раздел 10.2-3 - Внутренние стеновые панели.
Раздел 3-1 - Водопровод и канализация	Раздел 10.2-4 - Арматурные изделия внутренних стеновых панелей
Часть 4	Раздел 10.3-1 - Панели перекрытий.
Раздел 4-1 - Газопровод	Раздел 10.3-2 - Арматурные изделия панелей перекрытия.
Часть 5	Раздел 10.4-1 - Изделия чердака - венткамеры.
Раздел 5-1 - Электрооборудование	Раздел 10.5-1 - Разные бетонные и железобетонные изделия
Часть 6	Раздел 10.5-2 - Арматурные изделия разных бетонных и железобетонных изделий.
Раздел 6-1 - Устройство связи	Раздел 10.6-1 - Деревянные изделия
Часть 8 - Сметы	Раздел 10.7-1 - Металлические изделия.
Раздел 8-1 - Фундаменты ленточные	
Часть 9 - Узлы	
Раздел 9.1-1 - Монтажные узлы	
Раздел 9.3-1 - Общестроительные узлы	
Раздел 9.4-1 - Узлы архитектурных решений	

Объем проектных материалов, приведенных к формату II - 3684 форматах  
в том числе изделий заводского изготовления - 2460 форматах

В7ЕА	АВТОР ПРОЕКТА	ИПИ "Молдгипрострой", Кишинев, пр.Ленина, 198
В7НА	УТВЕРЖДЕНИЕ	Утвержден Госостроем Молдавской ССР 18 мая 1981г. приказ № 67
		Введен в действие ИПИ "Молдгипрострой" приказ № 121 от 27 мая 1981г.
В7КА	ПОСТАВЩИК	ИПИ "Молдгипрострой", Кишинев, пр.Ленина, 198

Инв. №  
Кагал.л. №046849

Гл. инженер  
Листович

Торцев А.Г.

Гл. архитектор  
проекта

Листо И.Г.