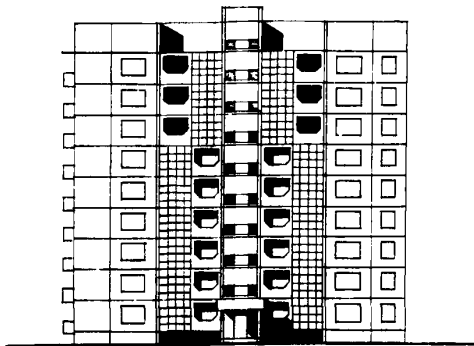
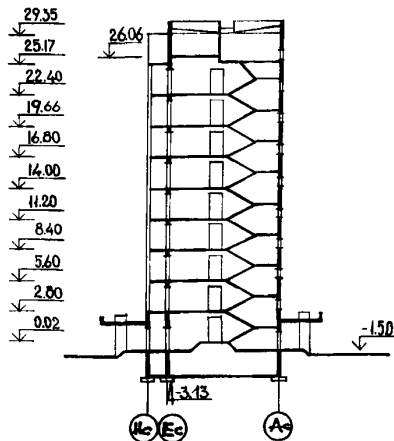


<p><b>СССР</b></p>	<p>СТРОИТЕЛЬНЫЙ КАТАЛОГ ЧАСТЬ 2 ТИПОВЫЕ ПРОЕКТЫ ПРЕДПРИЯТИЙ, ЗДАНИЙ И СООРУЖЕНИЙ</p>	<p>ТИПОВОЙ ПРОЕКТ 143-08/1.2 УДК 728.2.011.269:691-413</p>
<p><b>ЦИТП</b></p>	<p>БЛОК-СЕКЦИЯ ТОРЦЕВАЯ 9-ЭТАЖНАЯ 36-КВАРТИРНАЯ 2Б-2Б-3Б-3Б (ЛЕВАЯ)</p>	<p><b>ОХСН</b></p>
<p>ДЕКАБРЬ <b>1982</b></p>		<p>На 2-х листах На 4-х страницах Страница I</p>

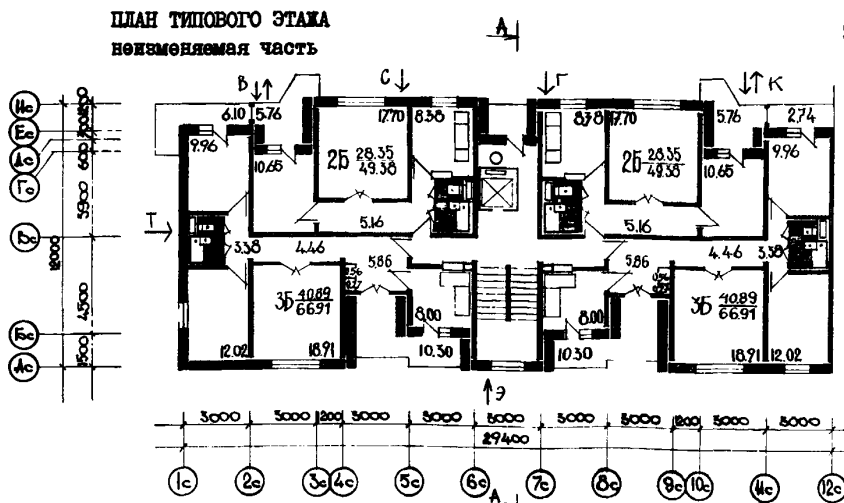
ФАСАД Ic-I2c



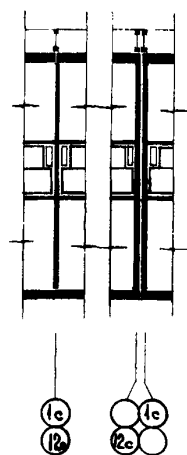
РАЗРЕЗ А-А



ПЛАН ТИПОВОГО ЭТАЖА  
неизменяемая часть



ЭЛЕМЕНТЫ БЛОКИРОВКИ  
3Б-1 3Б-2



ЭКСПЛИКАЦИЯ КВАРТИР

Квартиры (тип)	Количество	Площадь, м <sup>2</sup>	
		жилая	общая
Двухкомнатные 2Б	18	28,35	49,38
Трехкомнатные 3Б	18	40,89	66,91
Средняя площадь квартир		34,62	58,14

БЛОК-СЕКЦИЯ ТОРЦЕВАЯ 9-ЭТАЖНАЯ 36-КВАРТИРНАЯ 2Б-2Б-3Б-3Б ( ЛЕВАЯ )	ТИПОВОЙ ПРОЕКТ I43-08/I.2	Лист I Страница 2
---	------------------------------	----------------------

**D2BA СТРОИТЕЛЬНЫЕ КОНСТРУКЦИИ И ИЗДЕЛИЯ**

Конструктивная схема с поперечными и продольными несущими стенами и опиранием панелей перекрытия по контуру.

Фундаменты - ленточные, сборно-монолитные железобетонные по серии I.II2-5. вып. I, Типоразмеров - 5.

Стены наружные - однослойные керамзитобетонные панели толщиной 350 мм; цокольные - толщиной 250 мм. Типоразмеров - 28.

Стены внутренние - железобетонные плоские панели толщиной: 160 мм - межквартирные; 140 мм - межкомнатные; 140 мм - цокольные. Типоразмеров - 16.

Перекрытия - железобетонные плоские панели толщиной 160 мм. Типоразмеров - 14.

Санузлы - гипсоцементнопесчановые сантехкабины. Серия I.I88 -5, в. I. Типоразмеров - 2.

Лестницы - сборные железобетонные площадки и марши с бетонной поверхностью.

Типоразмеров - 3.

Балконы и лоджии - плоские железобетонные плиты толщиной 160 мм. Железобетонные плоские и объемные элементы. Типоразмеров - 6.

Шахта лифтовая - железобетонные блоки по серии I.I89-6 вып. 2. Типоразмеров - 2.

Покрытие - сборные керамзитобетонные утепляющие панели. Типоразмеров - 6.

Крыша - с чердаком - венткамерой и внутренним водостоком.

Кровля - рулонная 3-х слойная.

Двери наружные - деревянные входные и служебные. Серия I.I36-II

Типоразмеров - 8.

Двери внутренние - щитовой конструкции по ГОСТ 6629-74. Типоразмеров - 4.

Окна со спаренными переплетами.

ГОСТ II2I4-65. Типоразмеров - 5.

Встроенное оборудование - шкафы.

Полы - линолеум, керамическая плитка.

Наибольшая масса монтажного элемента (панель перекрытия) - 7 т.

**H5UA ОТДЕЛКА****НАРУЖНАЯ**

Керамическая плитка. Покраска эмалью КО-74 различных цветов в заводских условиях способом набрызга.

**ВНУТРЕННЯЯ**

В комнатах и передних - оклейка обоями в кухнях, уборных и ванных комнатах - масляная покраска панелей на высоту 1,6 м.

**С3GA ИНЖЕНЕРНОЕ ОБОРУДОВАНИЕ**

Водопровод - хозяйственно-питьевой, расчетный напор у основания стояков 37 м.

Горячее водоснабжение - централизованное от внешней сети с циркуляцией в стояках и магистралях.

Канализация - хозяйственно-бытовая в городскую сеть; водосток - внутренний с открытым выпуском в сторону оси "К".

Отопление - водяное центральное, система одноструйная гудиковая с верхней разводкой. Температура теплоносителя 100-70°C.

Вентиляция - естественная; из кухонь 8-9 этажей - принудительная.

Газоснабжение - от внешней сети.

Электроснабжение - от внешней сети. напряжение 220/380В.

Освещение - лампами накаливания.

Устройство связи - радиотрансляция, коллективные телефонные, телефонные вводы.

Лифт - пассажирский, грузоподъемностью 320 кг.

Мусоропровод - с камерой на первом этаже.

**С2ED ОСНАЩЕНИЕ ЗДАНИЯ**

Оборудование кухонь и санузлов - газовые плиты, мойки, унитазы, ванны, умывальники.

J30B СКОРОСТНОЙ НАПОР ВЕТРА -  $\frac{45 \text{ кгс/м}^2}{0,44 \text{ кПа}}$

R200 СТЕПЕНЬ ОГНЕСТОЙКОСТИ - вторая

N1BD РАСЧЕТНАЯ ТЕМПЕРАТУРА НАРУЖНОГО ВОЗДУХА - минус 17°C

G2DD КЛИМАТИЧЕСКИЙ ПОДРАЙОН СССР - МБ (Молдавской СССР)

J3NE ВЕС СНЕГОВОГО ПОКРОВА -  $\frac{50 \text{ кгс/м}^2}{0,49 \text{ кПа}}$

G1BF ОРИЕНТАЦИЯ - широтная

G2EE ИНЖЕНЕРНО-ГЕОЛОГИЧЕСКИЕ УСЛОВИЯ - обычные

БЛОК-СЕКЦИЯ ТОРЦЕВАЯ 9-ЭТАЖНАЯ 36-КВАРТИРНАЯ 2Б-2Б-3Б-3Б (ЛЕВАЯ)	ТИПОВОЙ ПРОЕКТ I43-08/I.2	Лист 2 Страница 3
---	------------------------------	----------------------

Наименование		Всего	На I м2 приве- денной общей площади	Наименование		Всего	На I м2 приве- денной общей площади
VIIA	СТОИМОСТЬ			V4KA	ЭКСПЛУАТАЦИОННЫЕ ПОКАЗАТЕЛИ		
VIIIB	Общая сметная стоимость	тыс. руб. 262	0,12		Расход		
VIIIL	в том числе: строительно-монтажных работ	то же 256	0,11	V4KH	воды холодной л/с	1,03	-
VIIIO	оборудования	" 6	0,003	V4KI	горячей "	1,44	-
VIIJA	ТРУДОЕМКОСТЬ			V4KN	Канализационные стоки "	1,44	-
VIIJF	Построечные трудовые затраты	чел.-дн. 3449	1,52		Тепла <u>ккал/ч</u> кВт	<u>326383</u> 378,5	-
VIIKA	РАСХОДЫ				в том числе:		
VIIKB	Расход строительных материалов				на отопление "	<u>145485</u> 168,7	-
	Цемент	т 660	0,29		на горячее водоснабжение "	<u>180898</u> 209,8	-
	Цемент, приведенный к марке М-400	" 658(10)	0,29	V4KJ	Тепла на отопление I м2 общей площади "	<u>70</u> 0,08	-
	в том числе:			V4KK	Газа <u>м3/ч</u>	9,3	-
	на сборные изделия	" 548	0,24		Потребная электрическая мощность кВт	55,8	-
	Сталь	" 55(3)	0,024		Эксплуатационные затраты <u>руб/год</u>	17327,52	7,64
	Сталь, приведенная к классам А-I и С38/23	" 69	0,03		ТЕХНИЧЕСКИЕ ХАРАКТЕРИСТИКИ		
	в том числе:				Объем строительный м3	8393	3,70
	на сборные изделия	" 66	0,029	G3NB	в том числе:		
	Бетон и железобетон	м3 2040	0,90		подземной части "	157	-
	в том числе:				Площадь застройки м2	364	-
	монолитный:			G3OC	приведенная общая "	2268	-
	тяжелый	" 124	0,05	G3OI	общая "	2093	-
	легкий	" 102	0,04	G3OB	жилая "	1246	0,55
	сборный:			G3OK	летних помещений "	361	-
	тяжелый	" 1177	0,52		Площадь вне-квартирных помещений "	344	-
	легкий	" 637	0,28				
	Лесоматериалы						
	Лесоматериалы, приведенные к круглому лесу	м3 134(77)	0,06				
	Кирпич	тыс. шт. 3	-				
	Масса конструкций и материалов	т 4273	1,88				
	Масса надземной части (от низа перекрытия технического подполья)	" 3578	1,58				

## ДОПОЛНИТЕЛЬНЫЕ ДАННЫЕ

Конструкция дома запроектирована из керамзитобетона. Рабочие чертежи форм для изделий заводского изготовления разрабатываются институтом "Молдгипрострой". В проекте предусмотрены: вариант фасадов, варианты I этажа - с изменением размещения мусорооборной камеры.

Сметы составлены для I-го района. Расчетный показатель - I м2 приведенной общей площади.

БЛОК-СЕКЦИЯ ТОРЦЕВАЯ 9-ЭТАЖНАЯ 36-КВАРТИРНАЯ 2Б-2Б-3Б-3Б (ЛЕВАЯ)	ТИПОВОЙ ПРОЕКТ I43-08/I.2	Лист 2 Страница 4
---	------------------------------	----------------------

## ВТКА СОСТАВ ПРОЕКТНОЙ ДОКУМЕНТАЦИИ

Часть 0 - Общая часть Раздел 0-1 - Общая характеристика проекта Раздел 0-2 - Материалы для компоновки жилых домов из блок-секций	Часть 10 - Изделия заводского изготовления Раздел 10.1-1 - Однослойные наружные цокольные панели из керамзитобетона. Раздел 10.1-1 - Арматурные изделия наружных цокольных панелей. Раздел 10.1-2 - Однослойные наружные стеновые панели из керамзитобетона. Раздел 10.1-4 - Арматурные изделия наружных стеновых панелей.
Часть 01 - Архитектурно-строительные чертежи ниже отметки 0 Раздел 01-1 - Здание с подвалом. Фундаменты ленточные.	Раздел 10.1-3 - Однослойные парапетные панели из керамзитобетона. Раздел 10.1-4 - Арматурные изделия парапетных панелей. Раздел 10.2-1 - Внутренние цокольные панели. Раздел 10.2-2 - Арматурные изделия внутренних цокольных панелей. Раздел 10.2-3 - Внутренние стеновые панели. Раздел 10.2-4 - Арматурные изделия внутренних стеновых панелей.
Часть 1 - Раздел 1-1 - Архитектурно-строительные чертежи выше отметки 0	Раздел 10.3-1 - Панели перекрытий. Раздел 10.3-2 - Арматурные изделия панелей перекрытия. Раздел 10.4-1 - Изделия чердака-венткамеры. Раздел 10.5-1 - Разные бетонные и железобетонные изделия Раздел 10.6-1 - Деревянные изделия Раздел 10.7-1 - Металлические изделия
Часть 2 - Раздел 2-1 - Отопление и вентиляция	
Часть 3 - Раздел 3-1 - Водопровод и канализация.	
Часть 4 - Раздел 4-1 - Газопровод	
Часть 5 - Раздел 5-1 - Электрооборудование	
Часть 6 - Раздел 6-1 - Устройство связи	
Часть 8 - С м е г н	
Раздел 8-1 - Фундаменты ленточные	
Часть 9 - Узлы	
Раздел 9.1-1 - Монтажные узлы	
Раздел 9.3-1 - Общестроительные узлы	
Раздел 9.4-1 - Узлы архитектурных решений	

Объем проектных материалов, приведенных к формату А1 - 3684 форматах  
в том числе изделий заводского изготовления - 2460 форматах

В7А	АВТОР ПРОЕКТА	ГПИ "Молдгипрострой", Кишинев, пр. Ленина, 198
В7А	УТВЕРЖДЕНИЕ	Утвержден Госстроем Молдавской ССР 18 мая 1981г. приказ № 67
		Введен в действие ГПИ "Молдгипрострой", приказ № 121 от 27 мая 1981г.
В7А	ПОСТАВЩИК	ГПИ "МОЛДГИПРОСТРОЙ", Кишинев, пр. Ленина, 198

Горюнов А.Г.

[Handwritten signature]

Гл. архитектор проекта

Шило П.Г. / [Handwritten signature]

Инв. №  
Катал. л. № 046848

Гл. инженер  
Исступак