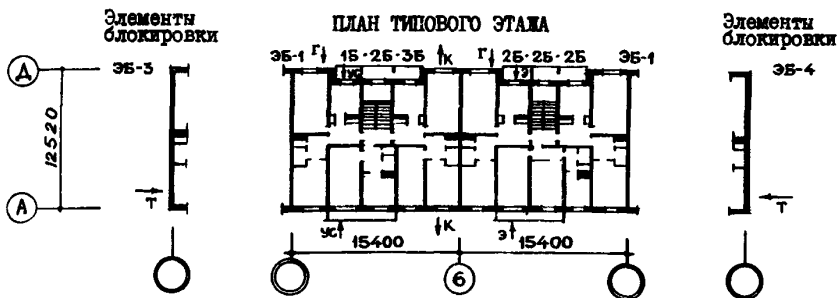
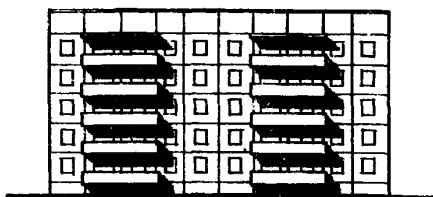
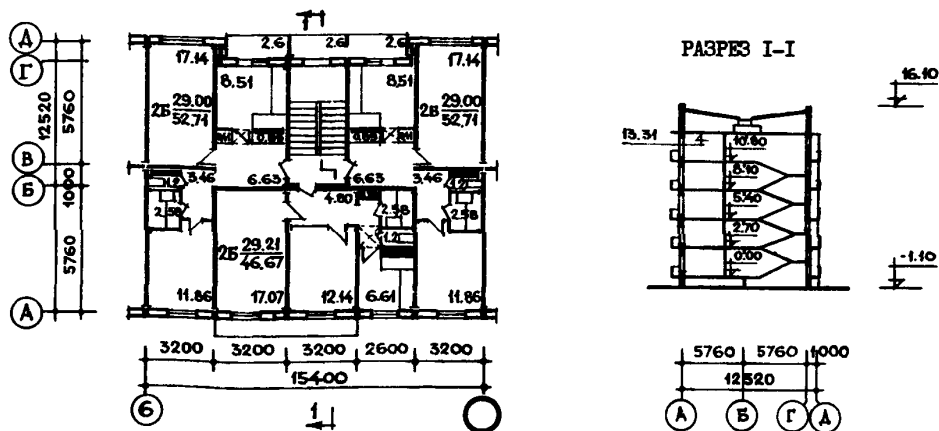
	5-ЭТАЖНАЯ 30-КВАРТИРНАЯ БЛОК-СЕКЦИЯ ИБ.2Б.3Б - 2Б.2Б.2Б	П А С П О Р Т ТИПОВОЙ ПРОЕКТ I2I-013/I.2 У/К 728.2.011.365:691-413
	Область применения: ИВ подрайон, II и III климатические районы с обычными геологическими условиями с расчетной температурой наружного воздуха, -20°C; -25°C; -30°C; -35°C; -40°C	Нормативная снеговая нагрузка - 150 кгс/м ² Скоростной напор ветра - 45 кгс/м ² Класс здания - II Степень долговечности - II Степень огнестойкости - II Ориентация - широтная

ФАСАД ПО ОСИ А



РЯДОВАЯ СЕКЦИЯ 2Б.2Б.2Б



Квартиры	Количество	Площадь, м ²	
		жилая	общая
Однокомнатных ИБ	7	17,07	32,74
Двухкомнатных 2Б	18	29,00	52,71
Трехкомнатных 3Б	5	40,99	66,51
Средняя площадь квартир		28,24	49,77

ОСНОВНЫЕ ПОКАЗАТЕЛИ

Наименование	Всего	На I м ² приведенной общей площади		
		На I м ² приведенной общей площади	На I м ² общей площади	
ОБЪЕМ				
Строительный	м ³	5470,77	3,57	3,66
в том числе				
техподполья	"	57,0		
ПЛОЩАДЬ				
Застройки	м ²	401,02		
Приведенная общая	"	1530,83		
Общая	"	1493,23		
Жилая	"	847,39	0,55	0,56
Коэффициент естественной освещенности		1:6,4		
РАСХОД МАТЕРИАЛОВ				
Цемент	т	335,0	0,219	0,224
в том числе				
на сборные изделия	"	326,0	0,213	0,219
Сталь в натуральном исчислении	"	37,2	0,024	0,025
Сталь, приведенная к классу А-I	"	44,9	0,03	0,03
в том числе				
на сборные изделия	"	37,23		
Бетон и железобетон	м ³	1158,2	0,757	0,776
в том числе:				
монолитный тяжелый	"	24,4	-	-
монолитный легкий	"	4,0	-	-
сборный тяжелый	"	798,6	-	-
сборный легкий	"	331,3	-	-
Лесоматериалы	"	83,5	0,055	0,056
Лес круглый	"	121,0	0,079	
Кирпич	тыс.шт.	1,6	-	-
Масса конструкций и материалов	т	2614	1,7	1,75
Масса надземной части (от низа перекрытия технич.подполья)	т	2126	1,39	1,42
СМЕТНАЯ СТОИМОСТЬ				
Общая	тыс.руб.	158,16	0,103	0,106
в том числе:				
строительно-монтажные работы	"	158,16	0,103	0,106
Оборудование	"	-	-	-
Трудоемкость (построечная)	чел.дн.	2464,3	1,61	1,65
ЭКСПЛУАТАЦИОННЫЕ ПОКАЗАТЕЛИ				
Расход хол.воды	л/с	0,93		
Расход гор.воды	"	1,29		
Расход тепла на отопление	ккал/ч	92020		61,62
	кВт	107		0,072
Расход тепла на горячее водоснаб.	ккал/ч	160000		
	кВт	186		
Расход газа	м ³ /ч	4,30		
Потребная мощность электроэнергии	кВт	24,7		
Эксплуатационные затраты	руб/год	10731	7,01	7,19

ДОПОЛНИТЕЛЬНЫЕ ДАННЫЕ

Показатели приведены для варианта блок-секции № 1, рядовой, для условий строительства при расчетной температуре минус 30° со свайными фундаментами, керамзитобетонными панелями толщ. 35 см с отделкой декоративным бетоном, с двойными раздельными переплетами, перекрытиями толщ. 16 см, полами из линолеума, ж.б. перегородками, ограждениями из ж.б. экранов.
 Смета составлена в базисных ценах I территориального района Московской области в соответствии СН 401-69.
 Работан вариант I этажа со сквозным проходом. Кроме того, проектом предусмотрены следующие варианты блок-секций:
 - фасад № 1 - лоджии при кухнях, балконы с I эт.
 - фасад № 2 - лоджии при кухнях, балконы со 2 эт.
 - фасад № 3 - лоджии при главных комнатах и кухнях, балконы с I этажа;
 - фасад № 4 - лоджии при главных комнатах и кухнях, балконы со 2 этажа.

СТРОИТЕЛЬНЫЕ КОНСТРУКЦИИ

Конструктивная схема с поперечными и продольными несущими стенами и опиранием панелей перекрытий по контуру. Крыша индустриальная с теплым чердаком.
 Фундаменты - свайные безростверковые по ГОСТ 19804.4-78 и ГОСТ 13579-78 (вариант - ленточные из сборных бетонных блоков и ж.б. плит по серии I.II2-5, вып.0,2,4 и ГОСТ 13579-78 типоразмеров - 7)
 Перекрытия - сборные ж.б. панели толщ. 16 см (вариант - толщ. 10 см) типоразмеров - 4
 Стены наружные - керамзитобетонные панели толщ. 30, 35, 40 см (вариант - многослойные панели толщ. 30, 35 см) типоразмеров - 25
 Стены внутренние - сборные ж.б. панели толщ. 12, 14, 16 см типоразмеров - 12
 Перегородки - сборные ж.б. (вариант - гипсобетонные) типоразмеров - 6
 Санузлы - сборные ж.б. перегородки и поддоны (вариант - объемные ж.б. сантехкабины) типоразмеров - 10
 Лестницы - сборные ж.б. марши и площадки типоразмеров - 4
 Балконы и лоджии - сборные ж.б. плиты, ограждения - железобетонные экраны (вариант - армоплекс) типоразмеров - 8
 Покрытие - сборные керамзитобетонные панели типоразмеров - 6
 Крыша - рулонная 4-слойная
 Двери наружные - деревянные входные и служебные. По серии I.136-II (вариант по серии I.135-I альбомы I и II) типоразмеров - 3
 Двери внутренние - щитовой конструкции по серии I.136-10 типоразмеров - 6
 Окна - с двойными раздельными переплетами (варианты со спаренными и тройными раздельными переплетами). ГОСТ II214-78 и ГОСТ 16289-80 типоразмеров - 6
 Встроенное оборудование - шкафы и антресоли. Серия I.I72-4, вып. I
 Полы - линолеум (вариант - паркет), в кухнях - линолеум, в уборных и ваннах - керамическая плитка
 Отделка наружная - заводская отделка панелей наружных стен декоративным бетоном (вариант керамической или стеклянной плиткой).
 Отделка внутренняя - в комнатах и передних обоях, в кухнях и уборных - масляная окраска, в ваннах, частично в кухнях, - глазурованная плитка.
 Наибольшая масса монтажного элемента (панель перекрытия толщ. 16 см) - 6,93 т.

ИНЖЕНЕРНОЕ ОБОРУДОВАНИЕ

Водопровод - хозяйственно-питьевой, расчетный напор у основания стояков 21,0 м.вод.ст.
 0,206 МПа
 Горячее водоснабжение - от внешней сети, расчетный напор у основания стояков 25 м.вод.ст.
 0,245 МПа
 Канализация - хозяйственно-фекальная в городскую сеть; водосток - внутренний с открытым выпуском в сторону оси "Л".
 Отопление - водяное, секционное. Система одноконтурная с радиаторами М 140-А0.
 Температура теплоносителя - 95-70°С.
 Вентиляция - естественная
 Газоснабжение - от внешней сети
 Электроснабжение - III категории, напряжение 220/380В, освещение лампами накаливания
 Устройства связи - радиотрансляция, коллективные телефонные аппараты, телефонные вводы.
 Оборудование кухонь и санузлов - газовые плиты, мойки, унитаза, ванны, умывальники.
 Мусоропровод - с камерой на I этаже, со сменным контейнером.

I	2	3	4	5	6	7	8	9	10	11	12	13	14	15	16	17	18
Раздел IO.1-17						•											
Раздел IO.1-27						•											
Раздел IO.1-28;29			•	•													
Раздел IO.1-30			•	•													
Раздел IO.1-31						•											
Раздел IO.1-36:40			•	•	•												
Раздел IO.1-37:41			•	•	•												
Раздел IO.1-38:45			•	•	•												
Раздел IO.1-39:46			•	•	•												
Раздел IO.1-73:65			•	•	•												
Раздел IO.1-74:66			•	•	•												
Раздел IO.2-9:13	•																
Раздел IO.2-22:14	•																
Раздел IO.3-9:5																•	
Раздел IO.3-10:16																•	
Раздел IO.3-38																•	
Раздел IO.3-19																•	
Раздел IO.4-1		•															
Раздел IO.4-2:11		•															
Раздел IO.4-3:13		•															
Раздел IO.4-10:22		•															
Раздел IO.4-7		•															
Раздел IO.6-1		•															
Раздел IO.6-4		•															
Серия 90																	
Раздел IO.6-8		•															
Раздел IO.7-1		•															
Раздел IO.7-2		•															
Раздел IO.7-3		•															
Раздел IO.9-2		•															
Раздел IO.9-3		•															
Раздел IO.9-4;5		•															
Раздел IO.9-6		•															
Раздел IO.9-12		•															
Раздел IO.9-13		•															
Раздел IO.9-17		•															
Раздел IO.10-2		•															
Раздел IO.10-6		•															
Раздел IO.10-7		•															
Раздел IO.10-11		•															
Раздел IO.10-12		•															
Раздел IO.10-13		•															
Раздел IO.10-25		•															
Раздел IO.10-29		•															
Раздел IO.10-32		•															
Раздел IO.10-33;37		•															
Каталоги																	
РСН 3-73		•															
РСН 12-76		•															
РСН 14-79		•															

Гл. инженер проекта Д. Ломасов
 Гл. архитектор проекта В. Боровой
 Гл. инженер проекта В. Черных
 Гл. архитектор проекта В. Боровой
 Гл. инженер проекта В. Черных
 ТИПОВОЙ ПРОЕКТ 121-013/1.2

Объем проектных материалов, приведенных к формату 8680 форматок, в том числе изделия заводского изготовления 8729 форматок.

Проект распространяет:
 - рабочие чертежи и сметы
 Центральный институт типового проектирования
 125878, ГСН, Москва, А-445, Смоленская ул., 22.

Изд. № 18288
 Нап. № 046896

Гл. отделение проектных работ
 А.Ф. Савицкий