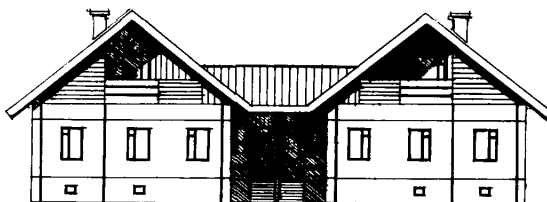
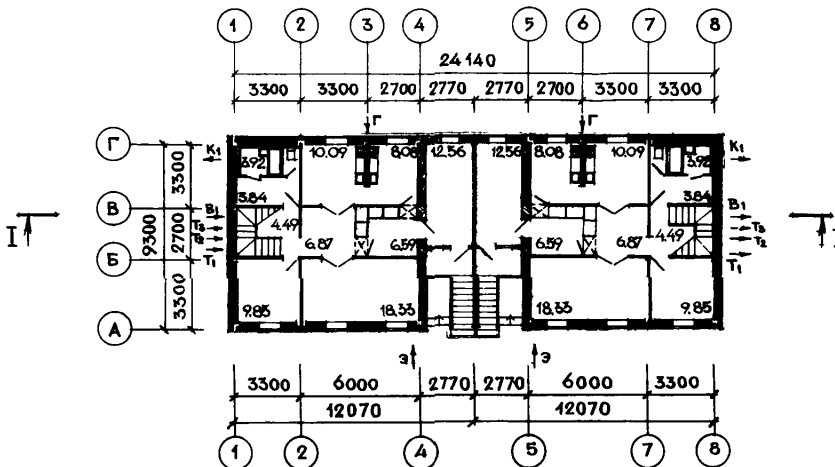


<p><b>СССР</b></p>	<p>СТРОИТЕЛЬНЫЙ КАТАЛОГ                  ЧАСТЬ 2                  ТИПОВЫЕ ПРОЕКТЫ ПРЕДПРИЯТИЙ, ЗДАНИЙ И СООРУЖЕНИЙ</p>	<p>ТИПОВОЙ ПРОЕКТ                  ИВ1-93-31/1.2                  УДК 728.01:691-413</p>
<p><b>ЦИТП</b></p>	<p>ЖИЛОЙ ДОМ ДВУХКВАРТИРНЫЙ МАНСАРДНЫЙ                  ЧЕТЫРЕХКОМНАТНЫЙ ДЛЯ ИНДИВИДУАЛЬНЫХ ЗАСТРОЙЩИКОВ</p>	<p><b>ОХВВ</b></p>
<p>ДЕКАБРЬ  <b>1982</b></p>		<p>На 3-х листах                  На 5-й странице                  Страница I</p>

ФАСАД I-8

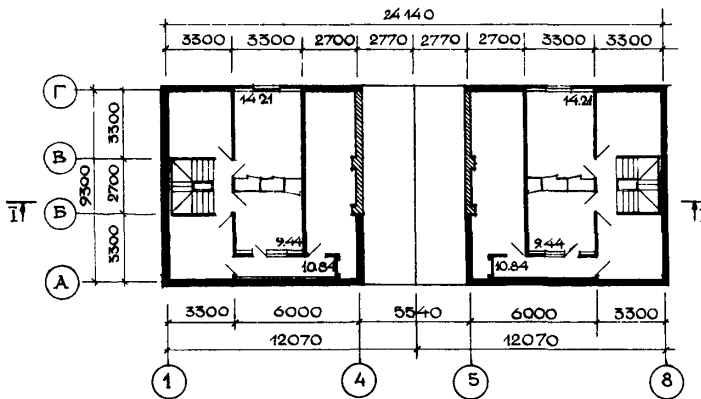


ПЛАН ЭТАЖА

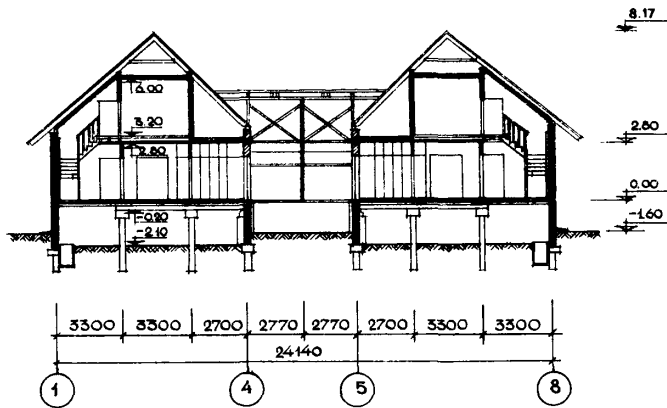


ЖИЛОЙ ДОМ ДВУХКВАРТИРНЫЙ МАНСАРДНЫЙ ЧЕТЫРЕХКОМНАТНЫЙ ДЛЯ ИНДИВИДУАЛЬНЫХ ЗАСТРОЙЩИКОВ	ТИПОВОЙ ПРОЕКТ 18I-93-3I/I.2	Лист I Страница 2
---	---------------------------------	----------------------

ПЛАН МАНСАРДЫ



РАЗРЕЗ I-I



ЭКСПЛИКАЦИЯ КВАРТИР

Квартиры (тип)	Количество	Площадь, м <sup>2</sup>	
		жилая	общая
Четырехкомнатные 4Б	2	103,66	208,28

<p align="center"><b>ЖИЛОЙ ДОМ ОДНОКВАРТИРНЫЙ МАНСАРДНЫЙ</b> <b>ЧЕТЫРЕХКОМНАТНЫЙ ДЛЯ ИНДИВИДУАЛЬНЫХ ЗАСТРОЙЩИКОВ</b></p>	<p align="center"><b>ТИПОВОЙ ПРОЕКТ</b> <b>181-93-31/1.2</b></p>	<p align="center">Лист 2 Страница 3</p>
--	--	---

## ДВА СТРОИТЕЛЬНЫЕ КОНСТРУКЦИИ И ИЗДЕЛИЯ

Конструктивная схема с поперечными и продольными несущими стенами и опиранием панелей перекрытий по контуру

Фундаменты - безростверковые, свайные, сваи по ГОСТ 19804.4-78 сечением 30x30 см. Типоразмеров - 2

Стены наружные - однослойные, легбетонные панели, толщиной 400 мм. Типоразмеров - 10

Стены внутренние - несущие железобетонные панели кассетного изготовления толщиной 120 мм - межкомнатные, 140 мм - в подвале Типоразмеров - 5

Перекрытия - сборные железобетонные панели сплошного сечения кассетного изготовления, толщиной 100 мм. Типоразмеров - 4

Перегородки - железобетонные, толщиной 50 мм, Типоразмеров - 1. В санузлах сборные железобетонные панели, толщиной 50 мм (россыпь). Типоразмеров - 5

Санузлы - россыпь

Лестница входа - сборный железобетонный марш с лицевыми поверхностями, выполняемыми из шлифованного мозаичного слоя по серии I.151-I Типоразмеров - 1

Ограждения веранды и балкона - сборные ж.б. панели, толщ. 50 мм с навесными деревянными щитами и остекленными, с деревянными переплетами. Типоразмеров - 1

Крыша - с холодным чердаком  
Фронтоны деревянные.

Кровля - из асбестоцементных волнистых листов ГОСТ 20430-75 по несущим деревянным промышленным конструкциям.

Двери наружные остекленные по серии I.136-II и OST 20-3-78. Типоразмеров - 4

Двери внутренние - глухие и остекленные по ГОСТ 6629-74. Типоразмеров - 4

Окна с раздельными переплетами по ГОСТ II.214-78. Типоразмеров - 2

Встроенное оборудование - шкафы, антресоли по серии I.172-4, OST 20-5-79

Полы - дощатые в комнатах и кухнях, керамическая плитка - в санузлах.

Наибольшая масса монтажного элемента (панель наружной стены) - 7,12 т

J30B СКОРОСТНОЙ НАПОР ВЕТРА -  $\frac{45 \text{ кгс/м}^2}{0,44 \text{ кПа}}$

R2C0 СТЕПЕНЬ ОГНЕСТОЙКОСТИ - вторая

M1B0 РАСЧЕТНАЯ ТЕМПЕРАТУРА НАРУЖНОГО ВОЗДУХА -  $-32^{\circ}\text{C}$

G2D0 КЛИМАТИЧЕСКИЕ РАЙОНЫ И ПОДРАЙОНЫ СССР - ПА ПОДРАЙОН (г.Архангельск)

## ИЗДА ОТДЕЛКА

## НАРУЖНАЯ

Заводская отделка панелей наружных стен декоративным бетоном; окраска бетонной поверхности эмалями КО-74 различных цветов в заводских условиях способом набрызга.

## ВНУТРЕННЯЯ

В комнатах и передних - оклейка обоями повышенного качества.

В кухнях и уборных - масляная окраска панелей на высоту 1,6м, облицовка стен над кухонным рядом глазурованной плиткой на 45 см, в ваннах - панель из глазурованной плитки высотой 1,8м, выше - высококачественная клеевая окраска.

## ИНЖЕНЕРНОЕ ОБОРУДОВАНИЕ

Водопровод - хозяйственно-питьевой от внешней сети, расчетный напор у основания стояков - 12м.

Канализация - хозяйственно-бытовая в наружную сеть.

Водосток - слив наружный

Отопление - водяное секционное, система одноконтурная, горизонтальная, с радиаторами типа "М 140-А0"

Для расчетных температур -  $-32^{\circ}$

Температура теплоносителя -  $95^{\circ}-70^{\circ}$

Вентиляция - естественная, из санузлов и кухня вытяжная

Горячее водоснабжение - от внешней сети, расчетный напор у осн. стояков - 13м.

Газоснабжение - от внешней сети к кухонным плитам.

Электроснабжение - от внешней сети, напряжение 380/220В

Освещение - лампами накаливания

Устройства связи - радиотрансляционная сеть

## С2ЕД ОСНАЩЕНИЕ ЗДАНИЯ

Оборудование кухонь и санузлов - газовые плиты, мойки, унитазы, ванны, умывальники

J3N0 ВЕС СНЕГОВОГО ПОКРОВА -  $\frac{150 \text{ кгс/м}^2}{1,47 \text{ кПа}}$

G1B0 ОРИЕНТАЦИЯ - свободная

G2E0 ИНЖЕНЕРНО-ГЕОЛОГИЧЕСКИЕ УСЛОВИЯ - сложные

ЖИЛОЙ ДОМ ДВУХКВАРТИРНЫЙ МАНСАРДНЫЙ ЧЕТЫРЕХКОМНАТНЫЙ ДЛЯ ИНДИВИДУАЛЬНЫХ ЗАСТРОЙЩИКОВ	ТИПОВОЙ ПРОЕКТ I8I-93-3I/I.2	Лист 2 Страница 4
---	---------------------------------	----------------------

Наименование	Всего	На I м <sup>2</sup> привезенной общей площади	Наименование	Всего	На I м <sup>2</sup> привезенной общей площади
<b>V1IA СТОИМОСТЬ</b>			<b>V4KA ЭКСПЛУАТАЦИОННЫЕ ПОКАЗАТЕЛИ</b>		
V1IB Общая сметная стоимость	тыс. руб. 41,66	0,182	Расход		
в том числе:			V4KH воды холодной горячей	л/сек	0,37 0,40
V1II строительно-монтажных работ	то же 41,66	0,182	V4KI Канализационные стоки	"	2,15
V1IO оборудования	" -		V4KN Тепла	ккал/час кВт	<u>80910</u> 93,8
V1JA ТРУДОЕМКОСТЬ			в том числе:		
V1JF Построечные трудовые затраты	чел.-дн. 732	3,2I	на отопление	то же	<u>42910</u> 49,7
V1KA РАСХОДЫ			на горячее водоснабжение	"	<u>38000</u>
V1KB Расход строительных материалов			Тепла на отопление I м <sup>2</sup> общей площади	"	44,2
Цемент	т 57,2	0,25I	V4KJ Газа	м <sup>3</sup> /час	I,68
Цемент, привезенный к марке М400	" 57,2(4,4)	0,25I	V4KK Потребная электрическая мощность	кВт	7,4
в том числе:			Эксплуатационные затраты	руб/год	I502,0
на сборные изделия	" 52,8	-	<b>ТЕХНИЧЕСКИЕ ХАРАКТЕРИСТИКИ</b>		
Сталь	" 4,4(0,4I)	0,019	G3NB Объем строительный	м <sup>3</sup>	I459,4
Сталь, привезенная к классам А-I и С 38/23	" 5,47	0,024	в том числе:		
в том числе:			подземной части	"	458,2
на сборные изделия	" 5,06	-	G30C Площадь застройки	м <sup>2</sup>	244,92
Бетон и железобетон	м <sup>3</sup> 207,14	0,907	G30I приведенная общая	"	228,24
в том числе:			G30B общая	"	208,28
монолитный:			G30K жилая	"	I03,66
тяжелый	" 4,94	-	летних помещений	"	I2,56
легкий	" I,50	-	Площадь внеквартирных помещений	"	I2,56
сборный:			В скобках указывается потребность строительных материалов без учета расходов на изготовление сборных изделий, конструкций.		
тяжелый	" 74,6	-			
легкий	" I26,1	-			
Лесоматериалы	" 29,6	0,130			
Лесоматериалы, приведенные к круглому лесу	м <sup>3</sup> 42,9(26,3)	0,188			
Кирпич	тыс.шт. 5,6	0,025			
Масса конструкций и материалов	т 484	2,12			
Масса надземной части (от низа перекрытия технического подполья)	" 280	I,23			

## ДОПОЛНИТЕЛЬНЫЕ ДАННЫЕ

Конструкция дома запроектирована из однослойных пунжизобетонных панелей. Рабочие чертежи форм для изделий заводского изготовления разрабатываются институтом ЦНИИЭИ жилища. В проекте предусмотрены 2 варианта фасада. Показатели приведены для I-го варианта фасада при санузлах россыпью, для условий строительства при расчетной температуре минус 32°С со свайными фундаментами. Сметы составлены в ценах для I-го территориального района в соответствии с п.729 в дополнении к СН 40I-69. Расчетный показатель - I м<sup>2</sup> приведенной общей площади.

ЖИЛОЙ ДОМ ДВУХКВАРТИРНЫЙ МАНСАРДНЫЙ ЧЕТЫРЕХКОМНАТНЫЙ ДЛЯ ИНДИВИДУАЛЬНЫХ ЗАСТРОЙЩИКОВ	ТИПОВОЙ ПРОЕКТ И81-93-31/1.2	Лист 3 Страница 5
---	---------------------------------	----------------------

## ВУБА СОСТАВ ПРОЕКТНОЙ ДОКУМЕНТАЦИИ

АС I-I	Архитектурно-строительные решения ниже и выше отм. 0.00	Часть 10	Изделия заводского изготовления
ОВ I-I	Отопление и вентиляция ниже и выше отм. 0.00	Раздел 10.0-3	Номенклатура железобетонных изделий
ВКГ I-I	Внутренние водопровод и канализация выше и ниже отм. 0.00 с радиаторами М140-А0 на расчетную температуру -32°	Раздел 10.1-1	Панели наружных стен однослойные
Э I-I	Электрооборудование ниже и выше отм. 0.00	Раздел 10.1-3	"-
УС I-I	Устройства связи и сигнализации ниже и выше отм. 0.00	Раздел 10.1-7	"-
СМ I	Сметы	Раздел 10.1-13	"-
	Узлы и детали	Раздел 10.2-2	Панели внутренних стен и перегородки
Раздел 9.1-1	Монтажные узлы и детали ниже отм. 0.00	Раздел 10.2-3	"-
Раздел 9.1-3	"-	Раздел 10.2-4	"-
Раздел 9.2-1	Монтажные узлы и детали выше отм. 0.00 (панели наружных стен - однослойные)	Раздел 10.2-8	"-
Раздел 9.2-3	"-	Раздел 10.3-2	Панели перекрытий
Раздел 9.2-7	"-	Раздел 10.3-3	"-
Раздел 9.7-2	Архитектурно-строительные детали	Раздел 10.3-4	"-
	Санитарно-технические узлы и детали	Раздел 10.3-8	"-
		Раздел 10.4-1	Разные бетонные и железобетонные изделия
		Раздел 10.4-2	"-
		Раздел 10.6-1	Деревянные изделия
		Раздел 10.6-2	"-
		Раздел 10.7-1	Встроенные шкафы и антресоли каркасной конструкции из унифицированных блоков. Монтажные чертежи
		Раздел 10.7-2	"-
		Серия 90	Металлические изделия
		Раздел 10.6-8	Подстолье под мойку ПМ-500
		Серия 93	"-
		Раздел 10.10-13	Сметные цены на железобетонные изделия
		Расчеты сметных цен	РСЦ 1-73, РСЦ 3-73, РСЦ 4-74, РСЦ 5-75

Объем проектных материалов, приведенных к формату II, - 3914 форматок, в том числе изделий заводского изготовления - 3028 форматок.

В7ВА	АВТОР ПРОЕКТА	ЦНИИЭП жилища, Москва, I27434, Дмитровское шоссе, 9, корп. "Б"
В7НА	УТВЕРЖДЕНИЕ	Утвержден Госгражданстроем 6 февраля 1981 г., приказ № 42. Введен в действие ЦНИИЭП жилища, приказ № 242 от 30 июня 1981 г.,
В7КА	ПОСТАВЩИК	ЦНИИЭП жилища, Москва, I27434, Дмитровское шоссе, 9, корп. "Б"

Катал.л.№ 045904

Д.Б.Домоносков  
 Гл. экономист  
 П.Н.Ковал  
 М.А.Сорокина  
 Гл. архитектор проекта  
 Гл. инженер проекта  
 А.И.Кур