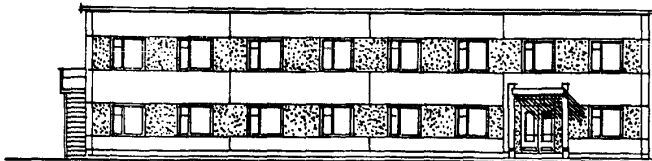
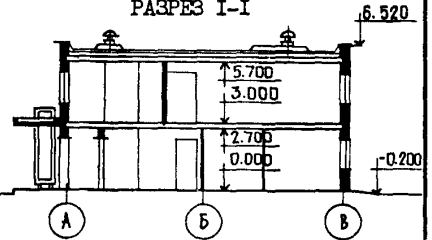


СССР	СТРОИТЕЛЬНЫЙ КАТАЛОГ ЧАСТЬ 2 ТИПОВЫЕ ПРОЕКТЫ ПРЕДПРИЯТИЙ, ЗДАНИЙ И СООРУЖЕНИЙ	ТИПОВОЙ ПРОЕКТ 416-I-173.86
ЦИТП	КОНТОРА ЛЕСХОЗА	УДК 725.23
АВГУСТ 1988	В КРУПНОПАНЕЛЬНЫХ БЕСКАРКАСНЫХ КОНСТРУКЦИЯХ	На 2-х листах На 3-х страницах Страница I

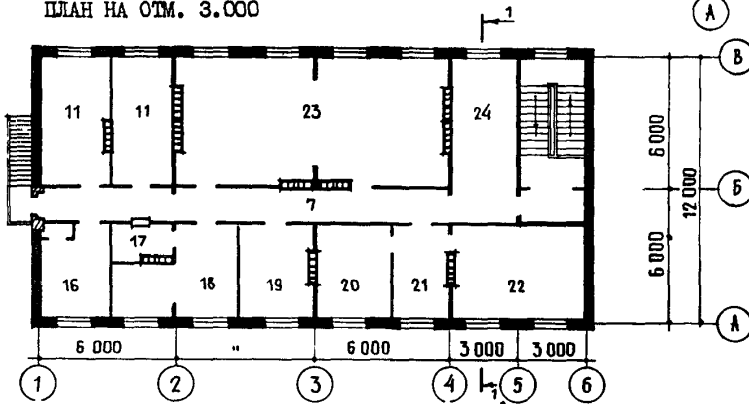
ФАСАД I-6



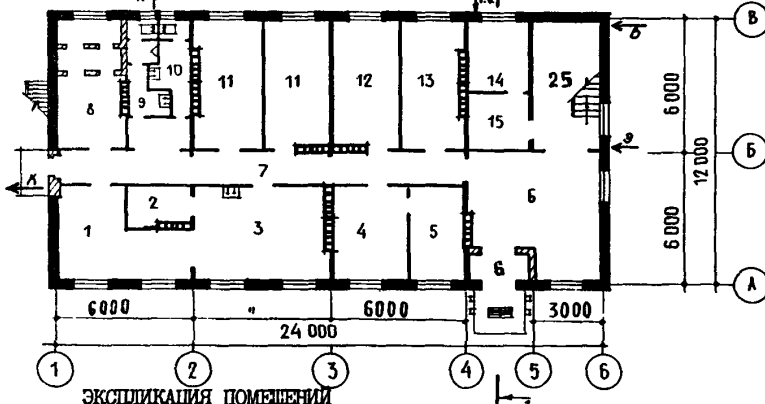
РАЗРЕЗ I-I



ПЛАН НА ОТМ. 3.000



ПЛАН НА ОТМ. 0.000



ЭКСПЛИКАЦИЯ ПОМЕЩЕНИЙ

ПРОДОЛЖЕНИЕ

Но-мер	Наименование	Площадь, м ²	Но-мер	Наименование	Площадь, м ²
1	Подсобное помещение	13,1	14	Тепловой пункт	9,1
2	Мойка	4,8	15	МОП	7,1
3	Буфет на 12 мест	46,6	16	Комната общественных организаций	13,1
4	Отдел кадров	14,3	17	Касса	3,5
5	Начальник отдела кадров	11,0	18	Бухгалтерия	19,8
6	Вестибиль, тамбур	33,9	19	Кабинет главного инженера	13,1
7	Коридор	58,0	20	Кабинет главного лесничего	14,3
8	Венткамера	15,8	21	Приемная	11,0
9.10	Уборные	17,7	22	Кабинет директора	25,5
11	Рабочие комнаты	70,4	23	Зал совещаний на 70 человек	69,4
12	Кабинет по технике безопасности	17,6	24	Холл (кулуары)	16,6
13	Помещение связи	16,6	25	Лестница	15,8

КОНТОРА ЛЕСХОЗА В КРУПНОПАНЕЛЬНЫХ БЕСКАРКАСНЫХ КОНСТРУКЦИЯХ		ТИПОВОЙ ПРОЕКТ 416-I-I73.86	Лист I Страница 2
D2BA	СТРОИТЕЛЬНЫЕ КОНСТРУКЦИИ И ИЗДЕЛИЯ Фундаменты - сборные бетонные по ГОСТ 13579-78. Типоразмеров-6. Плиты перекрытия - сборные железобетонные по шифру И82-82, вып. 4-I; типоразмеров - 12 Плиты покрытия - сборные железобетонные по шифру И82-82, вып. 4-I; типоразмеров - 7 Стены - панели из керамзитобетона по шифру И82-82, $\rho = 1100$ кг /м ³ Перегородки - кирпичные и сборные гипсобетонные по серии I.23I.9-8, вып. I; типоразмеров - 13 Кровля - рулонная плоская 4-х слойная. Утеплитель - ячеистый бетон $\rho = 400$ кг /м ³ Лестницы - сборные железобетонные марши по шифру И82-82, вып. 5-I; типоразмеров - 2 Полы - цементно-песчаные, мозаичные, керамическая плитка, линолеум, паркет. Окна и балконные двери - деревянные по серии I.I36.5-16, часть I; типоразмеров - 3 Двери - деревянные наружные по серии I.I36.5-19; типоразмеров - 2; по серии I.236-6, вып. I; типоразмеров - I; по серии I.I36-10; типоразмеров - 2 Наибольшая масса монтажного элемента (лестничные марш) - 4,19 т	НЗУА	ОТДЕЛКА НАРУЖНАЯ Стеновые панели окрашиваются цементно-перхлорвиниловыми красками ЦПХВ ТУ 400-I-266-76 Кирпичная вставка и стеновые панели между окнами - отделка декоративным бетоном. Дверные откосы-вставки штукатурятся известково-цементным раствором с последующей покраской Все столярные изделия окрашиваются масляной краской за 2 раза
		СЗГА	ИНЖЕНЕРНОЕ ОБОРУДОВАНИЕ Водопровод - от наружных сетей хозяйственно-питьевой. Напор на вводе - 12,0 м Канализация - бытовая в наружную сеть. Отопление - централизованное. Теплоноситель - вода с параметрами 130-70°C от внешних сетей Горячее водоснабжение - централизованное от внешних сетей Вентиляция - приточно-вытяжная с механическим побуждением и естественная Электроснабжение - от местной электросети напряжением 380/220 В Слаботочные устройства - телефонная связь, радиотрансляционная сеть, телевидение от местных сетей
J30B	НОРМАТИВНОЕ ЗНАЧЕНИЕ ВЕТРОВОГО ДАВЛЕНИЯ - $\frac{0,23 \text{ кПа}}{23 \text{ кгс/м}^2}$	J31B	НОРМАТИВНОЕ ЗНАЧЕНИЕ ВЕСА СНЕГОВОГО ПОКРОВА - $\frac{1,0 \text{ кПа}}{100 \text{ кгс/м}^2}$
R2C0	СТЕПЕНЬ ОГНЕСТОЙКОСТИ - вторая	G2EE	ИНЖЕНЕРНО-ГЕОЛОГИЧЕСКИЕ УСЛОВИЯ - - обычные
N1BD	РАСЧЕТНАЯ ТЕМПЕРАТУРА НАРУЖНОГО ВОЗДУХА - минус 30°C		
G2DD	КЛИМАТИЧЕСКИЕ РАЙОНЫ СССР - I, II, III		

КОНТОРА ЛЕСХОЗА В КРУПНОПАНЕЛЬНЫХ БЕСКАРКАСНЫХ КОНСТРУКЦИЯХ				ТИПОВОЙ ПРОЕКТ 416-I-173.86		Лист 2 Страница 3	
Наименование		Всего	Удельн. показатель	Наименование		Всего	Удельн. показатель
V11A	СТОИМОСТЬ			V4KA	ЭКСПЛУАТАЦИОННЫЕ ПОКАЗАТЕЛИ		
V11B	Общая сметная стоимость	тыс. руб. 71,47	-	V4KH	Расход		
V11L	в том числе: строительно-монтажных работ	то же 60,72	-		воды	м ³ /ч 0,54	-
V11O	оборудования	" же 10,75	-		холодной	м ³ /сут 2,85	-
V11S	Стоимость строительно-монтажных работ 1м2 общей площади здания	руб. -	113,24	V4KI	горячей	то же 0,46	-
V11R	Стоимость строительно-монтажных работ на 1м3 строительного объема	" -	32,64	V4KI	Канализационные стоки	" 1,31	-
V11V	Стоимость общая на расчетный показатель	" -	2042	V4KH	Тепла	ккал/ч 92360	-
V11A	ТРУДОЕМКОСТЬ				Вт	107140	-
V11F	Построечные трудовые затраты	чел.-дн. 856,89	-		в том числе:		
V11R	То же, на 1м3 строительного объема	то же -	0,46		на отопление	то же 45870	-
V11V	То же, на расчетный показатель	" -	24,5			53210	-
V1KA	РАСХОДЫ				на вентиляцию	" 35490	-
V1KB	Расход строительных материалов				"	41170	-
	Цемент, приведенный к М400	т (24,2) 108,8	-		на горячее водоснабжение	" 11000	-
	То же, на 1м2 общей площади	" -	0,20			12760	-
	То же, на расчетный показатель	" - (0,69) 8,61	3,12		Тепла на отопление 1м2 общей площади	" 85,55	99,24
	Сталь	" -	-	V4KK	Потребная электрическая мощность	кВт 28,3	-
	Сталь, приведенная к классам А-1 и Ст. 3	" 11,32	-		ТЕХНИЧЕСКИЕ ХАРАКТЕРИСТИКИ		
	То же, на 1м2 общей площади	" -	0,02	G3NB	Объем строительный	м ³ 1860,4	-
	То же, на расчетный показатель	" -	0,32	V1NP	Объем строительный на расчетный показатель	" -	53,2
	Бетон и железобетон	м ³ 309,63	-	G3OC	Площадь застройки	м ² 307,5	-
	в том числе:			G3OB	Общая площадь	" 536,2	-
	сборный	" 309,63	-	V1OK	Общая площадь на расчетный показатель	" -	15,3
	То же, на 1м2 общей площади	" -	0,58		В скобках указывается потребность в строительных материалах без учета расходов на изготовление сборных изделий, конструкций.		
	То же, на расчетный показатель	" -	8,85				
	Лесоматериалы	" 16,7	-				
	Лесоматериалы, приведенные к круглому лесу	" 27,3	-				
	Кирпич	тыс.шт 3,8	-				
	То же, на 1м2 общей площади	" -	0,01				

ДОПОЛНИТЕЛЬНЫЕ ДАННЫЕ

Настоящий проект разработан взамен типового проекта 416-I-133. За расчетный показатель конторы принят I служащий. (Всего 35 расчетных единиц). Сметная документация составлена в нормах и ценах 1984 г.

B7EA СОСТАВ ПРОЕКТНОЙ ДОКУМЕНТАЦИИ

Альбом I - Общая пояснительная записка. Архитектурные решения. Конструкции железобетонные. Внутренние водопровод и канализация. Отопление и вентиляция. Электрооборудование. Связь и сигнализация. Автоматизация отопления и вентиляции

Альбом II - Чертежи строительных изделий

Альбом III - Спецификация оборудования

Альбом IV - Ведомости потребности в материалах

Альбом V - Сметы

Объем проектных материалов, приведенных к формату А4 - 509 форматок

B7BA АВТОР ПРОЕКТА институт "Совгипролесхоз", 113812, г. Москва, ГСП-230, ул. Лисьяновская, 44

B7BA УТВЕРЖДЕНИЕ Утвержден Гослесхозом СССР, протокол от 27.02.86г. № 11
Введен в действие институтом "Совгипролесхоз", приказ от 6.04.88г. № 45
Срок действия типового проекта - 1992 г.

B7KA ПОСТАВЩИК 220600, г. Минск, ул. Карла-Маркса, 32
Минский филиал ЦИП

Инв. № 22036

Катал. л. № 057533