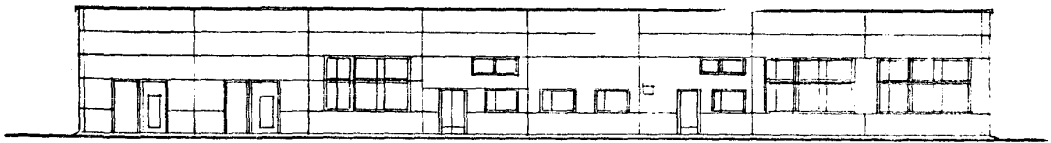
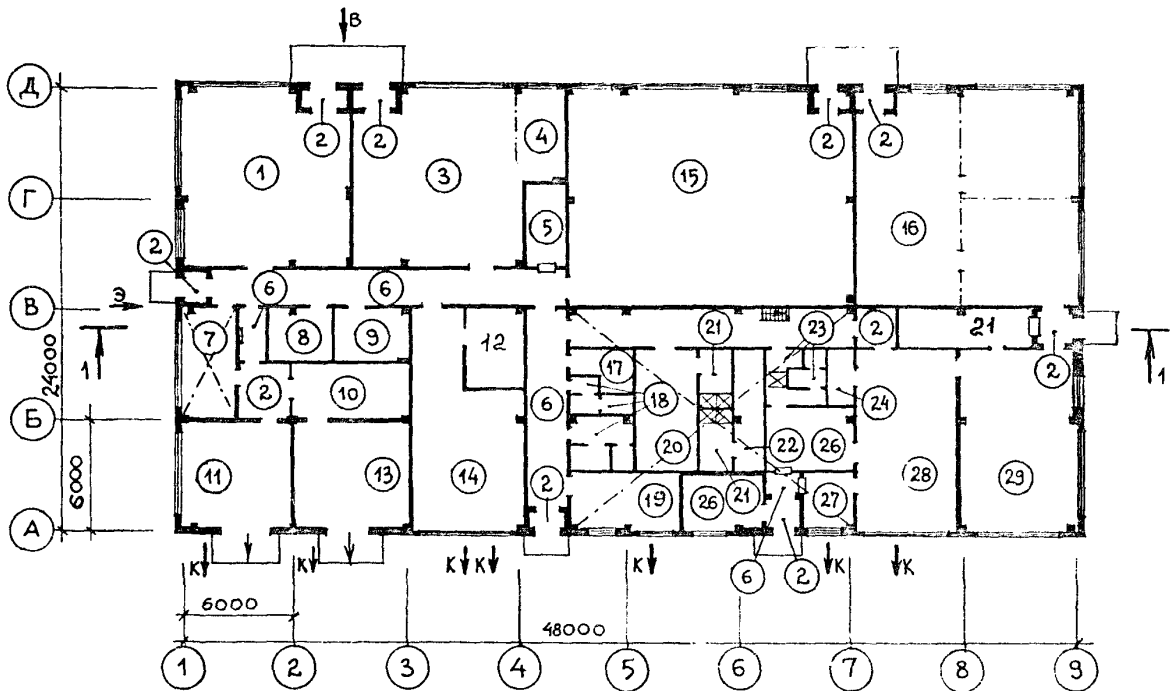


<p>СССР</p>	<p>СТРОИТЕЛЬНЫЙ КАТАЛОГ ЧАСТЬ 2 ТИПОВЫЕ ПРОЕКТЫ ПРЕДПРИЯТИЙ, ЗДАНИЙ И СООРУЖЕНИЙ</p>	<p>ТИПОВОЙ ПРОЕКТ 412-9-8.87</p>
<p>ЦИТП</p>	<p>БЛОК ПОДСОБНЫХ ЦЕХОВ МЯСОКОМБИНАТА МОЩНОСТЬЮ 30 ТОНН МЯСА В СМЕНУ</p>	<p>УДК 664.9</p>
<p>МАЙ 1988</p>		<p>На 3 листах На 5 страницах Страница I</p>

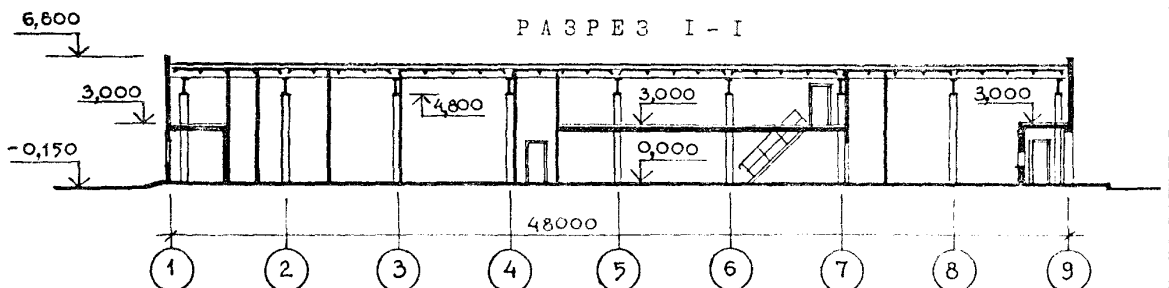
Ф А С А Д I - 9



ПЛАН НА ОТМ. 0,000



РАЗРЕЗ I - I



БЛОК ПОДСОБНЫХ ЦЕХОВ
МЯСОКОМБИНАТА МОЩНОСТЬЮ 30 ТОНН МЯСА В СМЕНУ

ТИПОВОЙ ПРОЕКТ
412-9-8.87

Лист I
Страница 2

ЭКСПЛИКАЦИЯ ПОМЕЩЕНИЙ

Номер	Наименование	Площадь м ²	Номер	Наименование	Площадь м ²
I	Столярное отделение	81,4	18	Санузел и комната личной гигиены женщин	15,3
2	Тамбур	31,9	19	Комната отдыха	20,5
3	Кузнечное и трубопроводное отделение	81,9	20	Гардероб мужской	23,0
4	Сварочная	16,1	21	Душевая	11,4
5	Инструментально-раздаточная кладовая	12,4	22	Гардероб женский	13,0
6	Коридор	102,0	23	Санпропускник	6,5
7	Электролитная, щелочная	17,1	24	Кладовая	5,2
8	Электрощитовая	11,2	25	Дезинфекционное отделение	11,9
9	Комната мастера	11,2	26	Тепловой пункт	16,4
10	Агрегатная	17,1	27	Прием и разборка грязного белья	8,2
11	Зарядное отделение	34,6	28	Старальное отделение	62,0
12	Кладовая	13,9	29	Сушильно-гладильное отделение	61,1
13	Ремонтное отделение	34,3	30	Хранение и выдача чистого белья	15,2
14	Мастерская ремонта КИПов и весов	58,1			
15	Станочно-слесарное и электроремонтное отделение	172,1			
16	Материальный склад	134,8			
17	Кладовая уборочного инвентаря	4,8			

ГЗДТ ТЕХНОЛОГИЧЕСКИЙ ПРОЦЕСС

Блок подсобных цехов размещен на территории мясокомбината и предназначен для выполнения текущего и планово-предупредительного ремонта, а также для ремонта и изготовления инвентаря, немассовых запасных частей к технологическому оборудованию мясокомбината.

В блоке подсобных цехов размещены: ремонтно-механическая мастерская, столярное отделение, отделение технического обслуживания электропогрузчиков, прачечная и материальный склад.

В составе ремонтно-механической мастерской имеются: станочнослесарное и электроремонтное отделения, кузнечно-трубопроводное, жестяночное и сварочное отделения, мастерская ремонта контрольно-измерительных приборов, средств автоматизации и весов.

Прачечная запроектирована производительностью 300 кг сухого белья в смену.

ПОТРЕБНОСТЬ В РЕСУРСАХ

Пар	кг/ч	179
Установленная мощность токоприемников	кВт	208
Годовая потребность тепла	ГДж	2353
электроэнергии	МВт.ч.	42,3

ГЗДД РЕЖИМ РАБОТЫ И ШТАТЫ

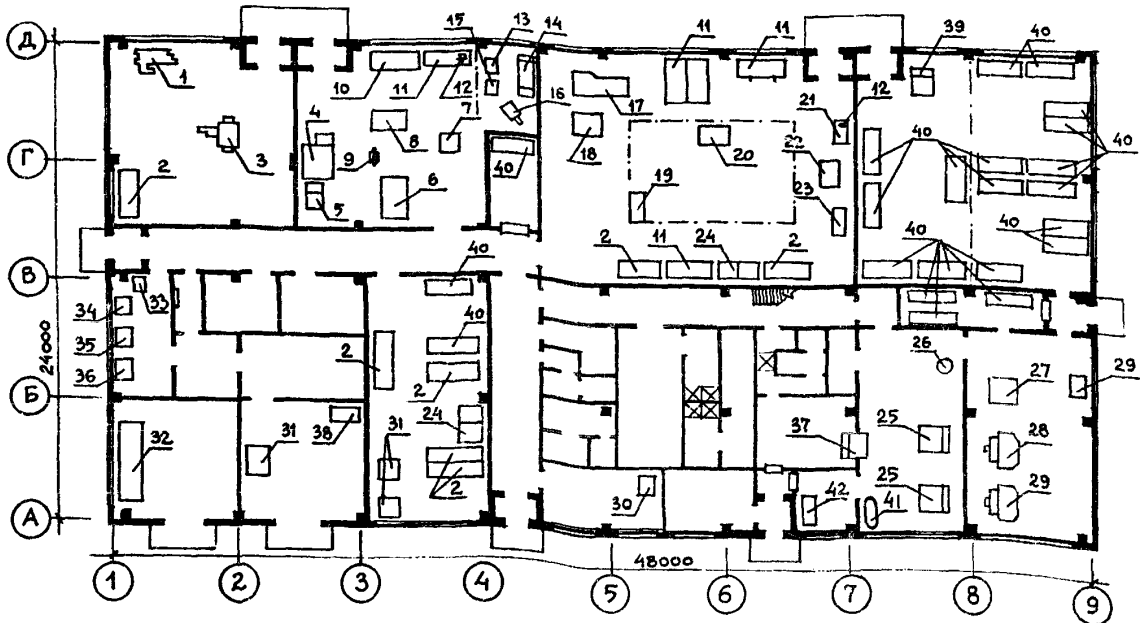
Количество смен	I
Общее число работающих в т.ч. рабочих	50 43

БЛОК ПОДСОБНЫХ ЦЕХОВ
МЯСКОКОМБИНАТА МОЩНОСТЬЮ 30 ТОНН МЯСА В СМЕНУ

ТИПОВОЙ ПРОЕКТ
412-9-8.87

Лист 2
Страница 3

ПЛАН РАЗМЕЩЕНИЯ ТЕХНОЛОГИЧЕСКОГО ОБОРУДОВАНИЯ НА ОТМ. 0,000



ЭКСПЛИКАЦИЯ ОБОРУДОВАНИЯ

Поз.	Наименование и марка	Кол.	Поз.	Наименование и марка	Кол.
I	Верстак столярный	I	21	Стол для установки настольно-сверлильного станка	I
2	Верстак для работы металлический	7	22	Станок вертикально-сверлильный	I
3	Станок комбинированный деревообрабатывающий	I	23	Станок точильно-шлифовальный	I
4	Горн кузнечный с вытяжным зонтом на I огонь	I	24	Стол для пайки металлический	2
5	Ванна для охлаждения деталей при закалке	I	25	Стиральная машина	2
6	Молот пневматический М 4132А	I	26	Центрифуга	I
7	Пресс-ножницы комбинированные С-229А	I	27	Сушильный барабан	I
8	Верстак для водопроводчика на 2 прижима	I	28	Пресс гладильный	2
9	Наковальня кузнечная двурогая стальная	I	29	Швейная машина	I
10	Верстак для жестящика	I	30	Холодильник ЭИД-Москва	I
11	Верстак слесарный на 2-ое тисков	5	31	Верстак слесарный на I тиски	3
12	Настольно-сверлильный станок	2	32	Стеллаж для аккумуляторных батарей бетонный	I
13	Однопостовый сварочный преобразователь ЦСО-300-2У2	I	33	Дистиллятор электрический	I
14	Верстак для электросварочных работ металлический	I	34	Ванна для дистиллированной воды	I
15	Однопостовый сварочный трансформатор передвижной ТД-300	I	35	Ванна для приготовления щелочного электролита	I
16	Машина для точечной сварки с водяным охлаждением МГ-604У4	I	36	Ванна для слива электролита	I
17	Токарно-винторезный станок ГМЦ-1400	I	37	Редифекционный бучильник "ДБ-50"	I
18	Станок фрезерный универсальный	I	38	Весы РП-600Ц-136	I
19	Разметочная плита	I	39	Компрессор передвижной	I
20	Станок отрезной с ножовочной пилой	I	40	Стеллаж	22
			41	Ванна эмалированная для замочки белья "ПВ-1"	I
			42	Весы "РП-100Ш13"	I

БЛОК ПОДСОБНЫХ ЦЕХОВ
МЯСОКОМБИНАТА МОЩНОСТЬЮ 30 ТОНН МЯСА В СМЕНУ

ТИПОВОЙ ПРОЕКТ
412-9-8.87

Лист 2
Страница 4

Д2ВА СТРОИТЕЛЬНЫЕ КОНСТРУКЦИИ И ИЗДЕЛИЯ

Фундаменты под колонны - сборные железобетонные по серии I.020-I/83, в. I-I, типоразмеров - 2; монолитные железобетонные столбчатые по серии I.412-I/77

Фундаменты под стены - сборные железобетонные фундаментные балки по серии I.415-I, в. I, типоразмеров - 9.

Колонны - железобетонные по серии I.423-3, типоразмеров - 2; I.427.I-I, типоразмеров - I; I.020-I/83, в.2-I, типоразмеров - 2.

Балки - сборные железобетонные по серии I.462.I-I/81, типоразмеров - I.

Покрытие - плиты по ГОСТ 22701.I-I-77, 22701.2-77, типоразмеров - 3; по серии I.465.I-7/84, типоразмеров - 3.

Стены - панели по серии I.030.I-I, типоразмеров - IO.

Перегородки - кирпичные, сборные железобетонные по серии I.030.9-2, типоразмеров - IO.

Кровля - плоская, рубероид по ГОСТ IO923-82, утеплитель - минераловатные плиты $\rho = 200 \text{ кг/м}^3$

Полы - из керамической плитки, мозаичные, линолеумные; из керамической кислотоупорной плитки, бетонные.

Окна - деревянные по ГОСТ I2506-81, типоразмеров - 7.

Двери - деревянные по ГОСТ 24698-81, I4624-84, 6629-74, типоразмеров - 7.

Ворота - деревянные по ГОСТ I8853-73, типоразмеров - I.

Наибольшая масса монтажного элемента (балки покрытия) - 7,0 т

Н5ВА ОТДЕЛКА

НАРУЖНАЯ

Стеновые панели облицовываются керамической плиткой.

ВНУТРЕННЯЯ

Окраска силикатная, клеевая, водоземлюсионная, масляная, облицовка глазурованной плиткой

С36А ИНЖЕНЕРНОЕ ОБОРУДОВАНИЕ

Водопровод - объединенный: хозяйственно-питьевой, производственный, противопожарный от городской сети. Напор на вводе - 15 м.

Канализация - раздельная: хозяйственно-фекальная, производственная грязная, ливневая в городскую сеть.

Отопление - водяное с параметрами теплоносителя $150^{\circ}-70^{\circ}\text{C}$.

Вентиляция - приточно-вытяжная с механическим побуждением.

Горячее водоснабжение - централизованное от внешних сетей.

Электроснабжение - от низковольтных сетей 380/220В.

Электроосвещение - лампами накаливания и люминесцентные.

Связь и сигнализация - телефонная связь, электрочасофикация, пожарная сигнализация, радиофикация.

J30B СКОРОСТНОЙ НАПОР ВЕТРА - $\frac{0,23 \text{ кПа}}{23 \text{ кгс/м}^2}$

R2C0 СТЕПЕНЬ ОГНЕСТОЙКОСТИ - вторая

N1B0 РАСЧЕТНАЯ ТЕМПЕРАТУРА НАРУЖНОГО ВОЗДУХА - минус 30°C

J3N8 ВЕС СНЕГОВОГО ПОКРОВА - $\frac{1,0 \text{ кПа}}{100 \text{ кгс/м}^2}$

G2DD КЛИМАТИЧЕСКИЙ РАЙОН СССР - III

G2EE ИНЖЕНЕРНО-ГЕОЛОГИЧЕСКИЕ УСЛОВИЯ - обычные

**БЛОК ПОДСОБНЫХ ЦЕХОВ
МЯСОКОМБИНАТА МОЩНОСТЬЮ 30 ТОНН МЯСА В СМЕНУ**

**ТИПОВОЙ ПРОЕКТ
412-9-8.87**

**Лист 3
Страница 5**

Наименование	Всего	Удельные показатели	Наименование	Всего	Удельные показатели
V1A СТОИМОСТЬ			V4KA ЭКСПЛУАТАЦИОННЫЕ ПОКАЗАТЕЛИ		
V1B Общая сметная стоимость	тыс. руб. 241,7	-	V4KH Расход воды	м3/ч 4,21 м3/сут 36,77	-
в том числе:			в том числе:		
V1L строительско-монтажных работ	" 175,79	-	холодной	"- 2,61	-
V1M оборудования	" 65,91	-	"	"- 22,76	-
V1N Стоимость строительско-монтажных работ на 1м2 общей площади здания	руб. -	137,87	горячей	"- 1,60	-
V1R Стоимость строительско-монтажных работ на 1м3 строительного объема	" -	23,84	"	"- 14,01	-
V1V Стоимость общая на расчетный показатель	" -	190,0	V4KN Расход тепла	ккал/ч 498220 кВт 578	-
V1ZA ТРУДОЕМКОСТЬ			в том числе:		
V1ZF Построечные трудовые затраты	дн. 4517	-	на отопление	" 75200	-
V1ZR То же на 1м3 строительного объема	" -	0,61	на вентиляцию	" 87	-
V1ZV То же на расчетный показатель	" -	3,54	на горячее водоснабжение	" 334220	-
V1KA РАСХОДЫ			на тепло на 1м2 общей площади	" 388	-
V1KB Расход строительных материалов			тепла на 1м2 общей площади	" 88800	-
Цемент	т 255,54	-	Техника на 1м2 общей площади	" 103	-
Цемент, приведенный к М400	т 249(63)	-	V4KK Потребная электрическая мощность	кВт 104	-
То же на 1м2 общей площади	" -	0,20	Годовая потребность тепла	ГДж 2353	-
Сталь	" 44,04	-	электроэнергии	МВт.ч 42,3	-
Сталь, приведенная к классам А-I и Ст.3	" 63,4	-	ТЕХНИЧЕСКИЕ ХАРАКТЕРИСТИКИ		
То же на 1м2 общей площади	" -	0,05	G3NB Объем строительный	м3 7374	-
То же на расчетный показатель	" -	0,05	V1NP Объем строительный на расчетный показатель	" -	5,78
Бетон и железобетон	м3 440	-	G3OC Площадь застройки	м2 1200	-
в том числе:			G3OB Общая площадь	" 1275	-
монолитный	" 125	-	V1OK Общая площадь на расчетный показатель	" -	1,0
сборный	" 315	-	ДОПОЛНИТЕЛЬНЫЕ ДАННЫЕ		
То же на 1м2 общей площади	" -	0,35	Расчетный показатель - 1 м2 общей площади (расчетных единиц - 1275 м2)		
Лесоматериалы	" 67,6 (21,6)	-	Сметная документация составлена в нормех и ценах 1984 г.		
Лесоматериалы, приведенные к круглому лесу	" 101,8	-	Расходы строительных материалов, данные в скобках, указывают потребность строительных материалов без учета расхода на изготовление сборных изделий и конструкций.		
Кирпич	тыс.шт. 106,32	-	Разработан взамен ТП 412-I-27		
То же на 1м2 общей площади	" -	0,08			
B7EA СОСТАВ ПРОЕКТНОЙ ДОКУМЕНТАЦИИ			Альбом IX - Силовое электрооборудование и электрическое освещение		
Альбом I - Пояснительная записка			Альбом X - Связь и сигнализация		
Альбом II - Технология производства			Альбом XI - Автоматизация систем отопления и вентиляции		
Альбом III - Архитектурные решения			Часть 1 - Автоматизация систем водопровода и канализации		
Альбом IV - Конструкции железобетонные			Альбом XII - Спецификация оборудования		
Альбом V - Строительные изделия			Альбом XIII - Ведомости потребности в материалах		
Альбом VI - Внутренние водопровод и канализация			Альбом XIV - Сметы		
Альбом VII - Отопление и вентиляция					
Альбом VIII - Энергетические установки и системы					
Объем проектных материалов, приведенных к формату А4 - 940 форматок					
B7BA АВТОР ПРОЕКТА	"Типромьясомолпром", 129041, г.Москва, ул.Б.Перемышльская, 16				
B7BA УТВЕРЖДЕНИЕ	Утвержден Министерством мясной и молочной промышленности СССР. Приказ от 17.07.84 № 231. Введен в действие Госатпромом СССР. Приказ от 1.04.87 № 248. Срок действия - 1992 год.				
B7BA ПОСТАВЩИК	"Типромьясомолпром", 129041, г.Москва, ул.Б.Перемышльская, 16				