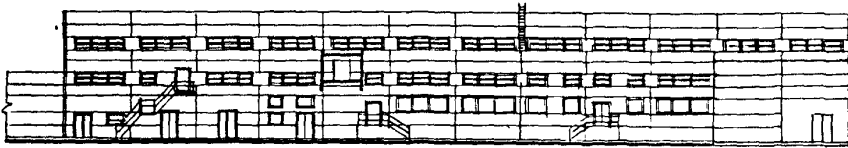
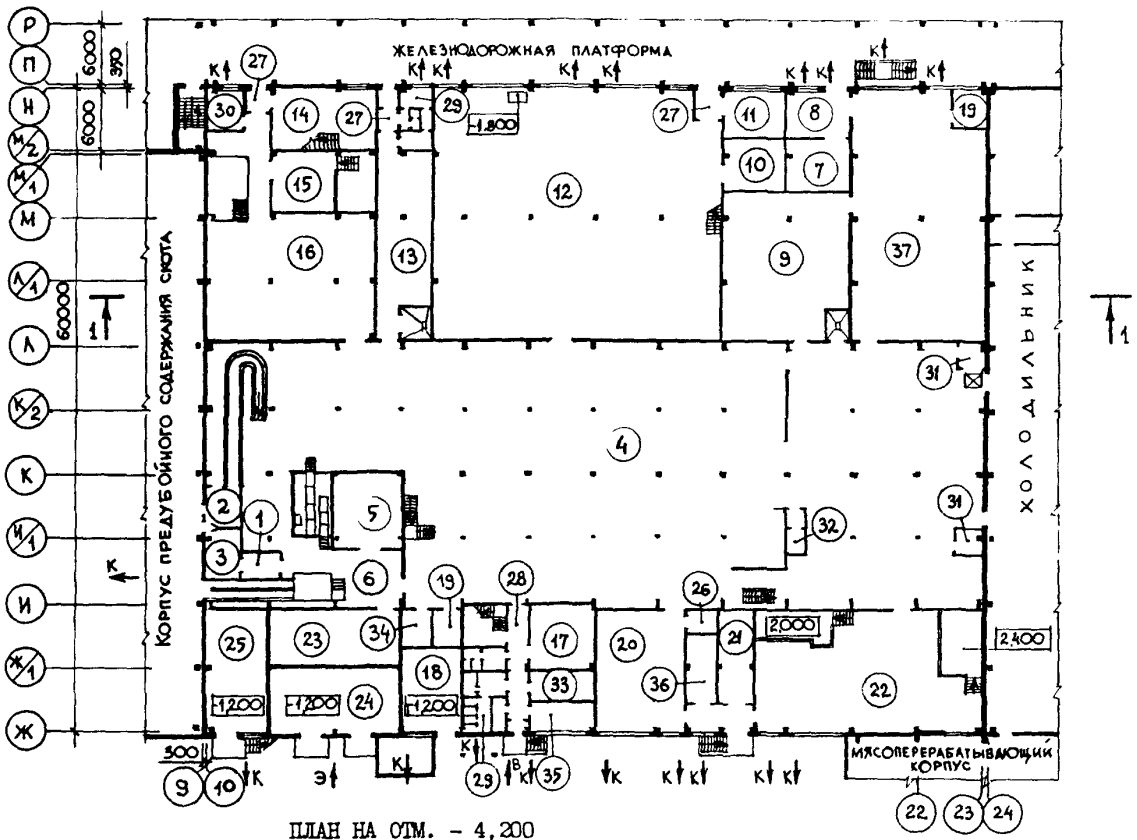


<p>СССР</p>	<p>СТРОИТЕЛЬНЫЙ КАТАЛОГ ЧАСТЬ 2 ТИПОВЫЕ ПРОЕКТЫ ПРЕДПРИЯТИЙ, ЗДАНИЙ И СООРУЖЕНИЙ</p>	<p>ТИПОВОЙ ПРОЕКТ 4I2-I-53.87</p>
<p>ЦИТП</p>	<p>МЯСОЖИРОВОЙ КОРПУС МЯСОКОМБИНАТА МОЩНОСТЬЮ 30 ТОНН МЯСА В СМЕНУ</p>	<p>УДК 664.9</p>
<p>МАЙ 1988</p>		<p>На 4 листах На 7 страницах Страница I</p>

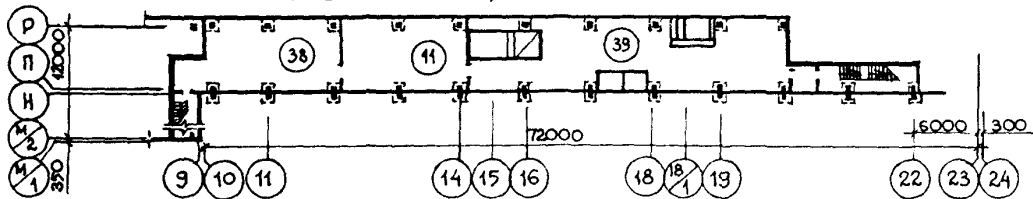
Ф А С А Д IO - 23



ПЛАН НА ОТМ. 0,000



ПЛАН НА ОТМ. - 4,200

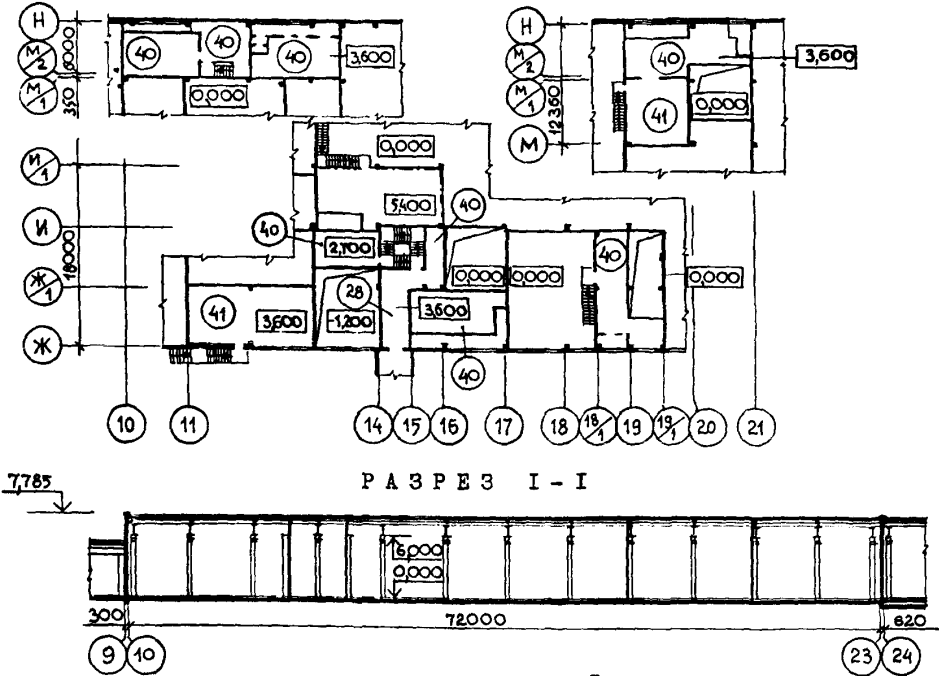


МЯСОЖИРОВОЙ КОРПУС
МЯСОКОМБИНАТА МОЩНОСТЬЮ 30 ТОНН МЯСА В СМЕНУ

ТИПОВОЙ ПРОЕКТ
412-1-53.87

Лист I
Страница 2

ФРАГМЕНТЫ ПЛАНА НА ОТМ. 2,700; 3,600; 5,400



ЭКСПЛИКАЦИЯ ПОМЕЩЕНИЙ

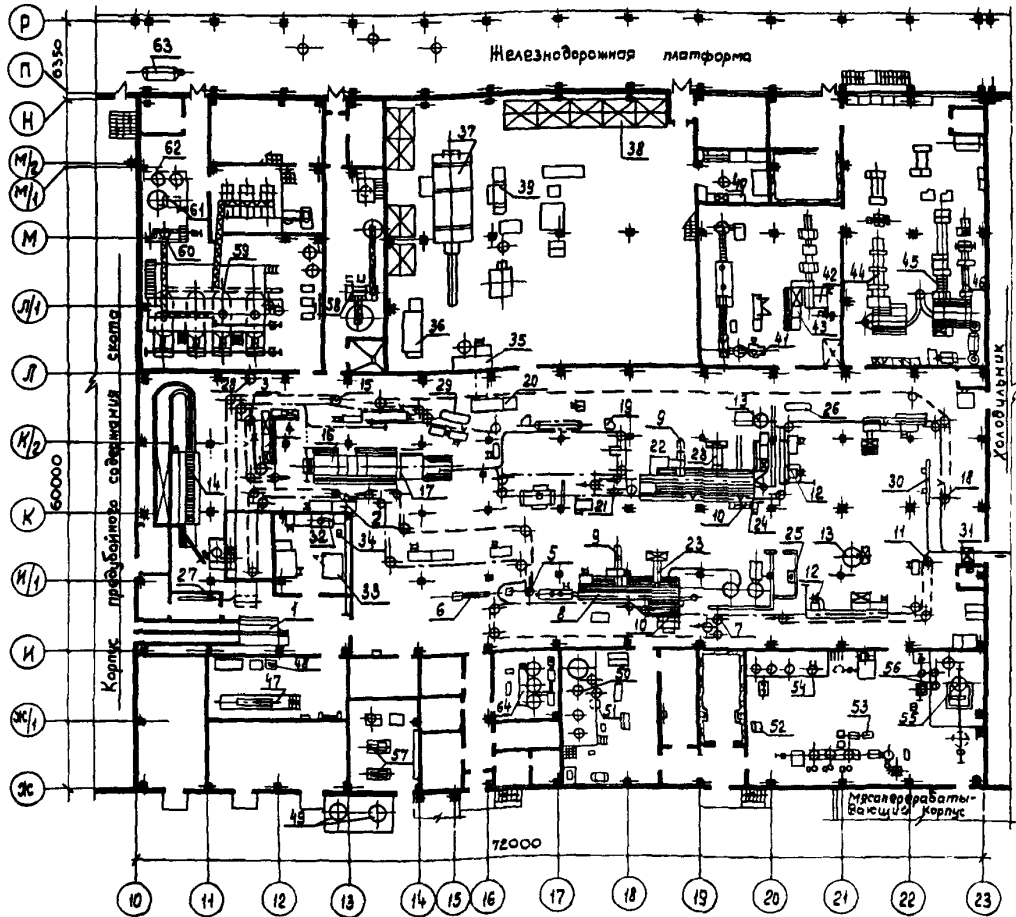
Номер	Наименование	Площадь, м ²	Номер	Наименование	Площадь, м ²
I	Убойная бухта	10,0	23	Ремонт и мойка роликов	64,9
2	Загон для свиней	10,5	24	Трансформаторная подстанция	68,4
3	Загон для баранов	12,2	25	Тепловой пункт	67,9
4	Цех первичной переработки скота и обработки субпродуктов	708,3	26	Хранение химикатов	8,2
5	Сбор пищевой крови	48,3	27	Тамбур	29,1
6	Убой скота	42,3	28	Коридор	25,5
7	Камера комплектации кишок	25,1	29	Бытовые помещения	42,8
8	Прием тары	26,0	30	Контора	11,4
9	Обработка шерстных субпродуктов	169,0	31	Весовая	11,7
10	Цех обработки волоса и шетины	27,1	32	Трихинеллоскопическая	7,6
11	Склад соли	26,0	33	Хранение дезсредств	14,2
12	Шкуроконсервировочный цех	632,8	34	Ветврач	8,0
13	Сырьевое отделение	101,5	35	Комната отдыха	10,4
14	Склад сухих кормов	52,6	36	Хранение сухого молока	16,8
15	Отделение дробления шквары	55,5	37	Кишечный цех	285,3
16	Аппаратное отделение	228,7	38	Насосная станция обратного водоснабжения	82,9
17	Моечная	36,0	39	Отделение приготовления и регенерации тузлука	184,4
18	Воздушная компрессорная	45,4	40	Венткамеры	293,9
19	Комната мастера	21,0	41	Электрощитовая	106,2
20	Производство белковой пасты	98,3			
21	Камера комплектации жира	25,4			
22	Цех пищевых и костных жиров	245,7			

МЯСОЖИРОВОЙ КОРПУС
МЯСОКОМБИНАТА МОЩНОСТЬЮ 30 ТОНН МЯСА В СМЕНУ

ТИПОВОЙ ПРОЕКТ
412-I-53.87

Лист 2
Страница 3

ПЛАН РАЗМЕЩЕНИЯ ТЕХНОЛОГИЧЕСКОГО ОБОРУДОВАНИЯ НА ОТМ. 0.000



ЭКСПЛИКАЦИЯ ОБОРУДОВАНИЯ

Поз.	Наименование и марка	Кол.	Поз.	Наименование и марка	Кол.
1	Бокс для оглушения крупного рогатого скота Г6-ФВА	I	7	Конвейер для нутровки туш крупного рогатого скота ГК-I	I
2	Конвейер для обескровливания крупного рогатого скота ГК-I	I	8	Стол конвейерный для инспекции внутренностей крупного рогатого скота К7-ФН1-А1	I
3	Конвейер для инспекции голов крупного рогатого скота ФКИ	I	9	Подъемник плоскочашечный П4-150	2
4	Машина для бесшумной обрезки рогов В2-ФР-2М	I	10	Пила для распиловки туш Р3-ФРП-2	2
5	Конвейер для забеловки туш крупного рогатого скота ГК-I	I	11	Конвейер для зачистки туш крупного рогатого скота ГК-I	I
6	Установка для механической съемки шкур с туш крупного рогатого скота А1-ФУУ	I	12	Площадка для инспекции туш	2
			13	Центрифуга Г6-ФИС	4
			14	Конвейер для электрооглушения свиней Г2-ФПКФ	I
			15	Конвейер для обескровливания свиней или баранов ГК-I	I

МЯСОЖИРОВОЙ КОРПУС
МЯСОКОМБИНАТА МОЩНОСТЬЮ 30 ТОНН МЯСА В СМЕНУ

ТИПОВОЙ ПРОЕКТ
4Г2-Г-53.87

Лист 2
Страница 4

ЭКСПЛИКАЦИЯ ОБОРУДОВАНИЯ

Поз.	Наименование и марка	Кол.	Поз.	Наименование и марка	Кол.
16	Чан шарильный конвейеризированный для шпарки туш свиней	1	41	Линия для обработки шерстных субпродуктов Я2-ФД2-Ш	1
17	Скребок-машина для удаления щетины К7-ФУ2-Щ	1	42	Агрегат для обработки свиных голов Я2-ФУТ	1
18	Конвейер для разделки и зачистки туш свиней или баранов ИГ-ФМС	1	43	Машина для разрубки голов Г6-ФРА	1
19	Агрегат для съёмки шкур свиней и крупновов Г2-ФШН	1	44	Линия обработки кишок крупного рогатого скота К6-ФЛК	1
20	Машина для мездрения свиных шкур ММГ-1800К	1	45	Поточно-механизированная линия для обработки кишок свиней ФОК-С	1
21	Конвейер для передвижения свиных туш при епалке ГК-Г	1	46	Поточно-механизированная линия для обработки кишок мелкого рогатого скота ФОК-Б	1
22	Стол конвейерный инспекции внутрениостей свиней или баранов К7-ФНГ-Б2	1	47	Машина для очистки троллей и разног В2-ФТУ	1
23	Барaban для промывки ливера К7-ФМ-ЗА	2	48	Настольный сверлильный станок НС-12Д	1
24	Площадка для взятия срезов на трихинелоскопию	1	49	Воздухосборник В-10	2
25	Трихинный микропроектор ТМП	1	50	Аппарат с эллигическим днищем и съёмной эллигической крышкой ОИГО-Г, О6СА30	1
26	Ринг для свиных голов и отделения ушей	1	51	Коллоидная мельница для измельчения крупной осветленной крови К6-ФЖМ	1
27	Элеватор для подъема баранов на путь обескровливания Г6-ФЮЦ	1	52	Весы платформенные циферблатные передвижные РП-600Ц136	1
28	Колода для выбивания рогового стержня	1	53	Комплект оборудования для вытопки жира из мягкого жирсырья Р3-ФВТ-Г	1
29	Ринг для забеловки баранов	1	54	Автоклав для вытопки жира К7-ФА-2Ж	1
30	Устройство для перевешивания туш баранов на рамы В2-ФМД/Г2	1	55	Автоклав для вытопки жира из кости ГК-ФВ-2В	1
31	Весы монорельсовые подвесные циферблатные ВМ-ЦЦ13	1	56	Емкость для жира ОЖ-0,16	2
32	Сепаратор для крови СК-Г	1	57	Компрессор 4ВУГ-5/9М2	2
33	Камера холодильная низкотемпературная КХН-2-6М	1	58	Волчок-дробилка для технического сырья В2-ФД-2Б	1
34	Насос для сыворотки 50-Щ7, Г-3Г	1	59	Котел вакуумный горизонтальный емкостью 4,6 м3 КВМ-4,6А	4
35	Стол для приема шкур крупного рогатого скота	1	60	Центрифуга для обезжиривания шквары ФШН-100ГУ-3	1
36	Мездрильная машина ММГ-3200-Г-К	1	61	Сборник для жира емкостью 1 м3	1
37	Шнековый аппарат для тузлукования шкур крупного рогатого скота СШАП-Щ	1	62	Отстойник для жира ОЖ-Г,6	2
38	Стеллаж для посола шкур	18	63	Горизонтальный цельносварной аппарат емкостью 6,3 м3 ГЗЭГ-2-6,3-0,6	1
39	Машина для снятия репы и навала со шкур баранов ММГ-1500М	1	64	Установка моечная В2-ОЦА	1
40	Сушильный шкаф	1			

МЯСОЖИРОВОЙ КОРПУС
МЯСОКОМБИНАТ МОЩНОСТЬЮ 30 ТОНН МЯСА В СМЕНУ

ТИПОВОЙ ПРОЕКТ
412-I-53.87

Лист 3
Страница 5

63D1 ТЕХНОЛОГИЧЕСКИЙ ПРОЦЕСС

Мясожировой корпус предназначен для уояа и переработки крупного рогатого скота, свиней или мелкого рогатого скота, решен в одноэтажном исполнении.

Скот на переработку в мясожировой корпус поступает из помещения предубойного содержания скота после предубойной выдержки и термометрирования.

Первичная переработка скота производится вертикальным способом на двух конвейерных линиях, работающих последовательно: линия крупного рогатого скота и универсальной линии свиней или мелкого рогатого скота.

Переработка свиней осуществляется методом крупонирования с полной съемкой шкуры на конвейерной установке и выпуском свиных туш в шкуре.

Продукты уояа, получаемые при первичной переработке скота, подвергаются дальнейшей обработке на поточно-механизированных линиях в соответствующих цехах.

Для передачи сырья на переработку используются ленточные транспортеры, пневмотранспорт и электротранспорт.

Для раскладки обработанных шпичных субпродуктов у мест их получения и последующего перемещения на термическую обработку предусмотрены стеллажи-тележки, исключаящие операции перегрузки субпродуктов в холодильнике.

Шерстные субпродукты обрабатываются на непрерывно-поточной линии марки "Я2-ФД2", свиные головы - на агрегате "Я2-ФУГ".

Переработка пищевых жиров осуществляется на непрерывно-поточной линии марки "РЗ-ФВТ-1".

Комплекты говяжьих, свиных и бараньих кишок обрабатываются соответственно на поточных линиях "К6-ФЛК", "ФЖ-С" и "ФЖ-Б".

Консервирование шкур крупного рогатого скота запроектировано с применением проходного шнекового аппарата тузлучным способом с двухсуточной подсолкой.

Консервирование шкур свиней осуществляется безтузлучным методом во вращающемся барабане; мелкого рогатого скота - сухим способом.

Пищевая кровь после дефибринирования или стабилизирования перекачивается насосом в специальные емкости для производства белковой пасты.

Измельченное техническое сырье передувается из мясожирового корпуса на переработку в цех технических фабrikатов.

Мясные туши и обработанные продукты уояа направляются в холодильник на термическую обработку (охлаждение или замораживание).

63D2 ПРОИЗВОДСТВЕННАЯ ПРОГРАММА

ПОТРЕБНОСТЬ В РЕСУРСАХ

Мясо	т/смену	30	Пара	кг/ч	3572
Субпродукты	"	5,2	Сжатого воздуха	м3/ч	46
Эндокринное-ферментное сырье	"	0,17	Установленная мощность токоприемников	кВт	1206,3
Кишки	"	0,88	Годовая потребность электроэнергии	МВт. час	1832,5
Жир пищевой топливный	"	1,08	63D2 РЕЖИМ РАБОТЫ И ШТАТЫ		
Жир костный	"	0,25			
Шкуры консервированные	"	3,2	Количество смен		2
Белковая паста	"	1,82	Общее число работающих в т.ч. рабочих		107 96
Мясокостная мука	"	0,97	То же, в наибольшей смене		88
Костная мука	"	0,95	Степень охвата рабочих механизированным трудом		43,7%
Кровяная мука	"	0,20			
Жир технический	"	0,28			

МЯСОЖИРОВОЙ КОМПЛЕС
МЯСОКОМБИНАТА МОЩНОСТЬЮ 30 ТОНН МЯСА В СМЕНУ

ТИПОВОЙ ПРОЕКТ
4Г2-Г-53.87

Лист 3
Страница 6

Д2ВА СТРОИТЕЛЬНЫЕ КОНСТРУКЦИИ И ИЗДЕЛИЯ

Фундаменты под колонны - монолитные железобетонные столбчатые стаканного типа

Фундаменты под стены - сборные железобетонные фундаментные балки по серии Г.415-Г, типоразмеров - 2; блоки сборные бетонные по ГОСТ 13579-78, типоразмеров - 10

Колонны - сборные железобетонные по серии Г.423-3, типоразмеров - 5; Г.427.Г-3, типоразмеров - 3; Г.424.Г-5 типоразмеров - 1

Балки - сборные, железобетонные по серии Г.462.Г-Г/8Г, типоразмеров - 3

Покрытие - плиты по ГОСТ 2270Г.Г-77, 2270Г.2-77, типоразмеров - 6; по серии Г.465.Г-7/84, типоразмеров - 2

Стены - панели по серии Г.432-Г2, типоразмеров - 9

Перегородки - кирпичные, сборные железобетонные по серии Г.030.9-2, вып.Г; типоразмеров - 14

Кровля - плоская, четырехслойный рулонный ковер (утеплитель - гидрофобизированные минераловатные плиты $\gamma=200$ кг/м³)

Лестницы - металлические

Полы - из керамической плитки по ГОСТ 6789-80; керамической кислотоупорной плитки, линолеума по ГОСТ 14632-79, с мозаичным покрытием, бетонные, цементные

Окна - алюминиевые переплеты по ГОСТ 25062-8Г, типоразмеров - 2

Двери - деревянные по ГОСТ 24698-8Г, 6629-74, типоразмеров - 9

Наибольшая масса монтажного элемента (балки покрытия) - 7,6 т

И5УА ОТДЕЛКА

НАРУЖНАЯ

Стеновые панели облицовываются керамической плиткой

ВНУТРЕННЯЯ

Окраска силикатная, масляная, вододисперсионная, глазурованная плитка по ГОСТ 6Г4Г-82

Г36А ИНЖЕНЕРНОЕ ОБОРУДОВАНИЕ

Водопровод - объединенный: производственный, хозяйственно-питьевой, противопожарный от городской сети. Напор на вводе 20 м.

Канализация - раздельная: хозяйственно-фекальная, производственная жирная, производственная грязная, ливневая в городскую сеть

Отопление - водяное с параметрами теплоносителя 150°-70°С

Вентиляция - приточно-вытяжная с механическим побуждением

Горячее водоснабжение - централизованное от внешних сетей

Электроснабжение - от высоковольтных сетей 6-10 кВ через трансформаторную станцию, встроенную в главное производственное здание

Электроосвещение - лампами накаливания и люминесцентное

Связь и сигнализация - телефонная связь, электрочасофикация, пожарная сигнализация, радиофикация

Г30В СКОРОСТНОЙ НАПОР ВЕТРА - $\frac{0,23 \text{ кПа}}{23 \text{ кгс/м}^2}$

Г2С0 СТЕПЕНЬ ОГНЕСТОЙКОСТИ - вторая

И1БД РАСЧЕТНАЯ ТЕМПЕРАТУРА НАРУЖНОГО ВОЗДУХА - минус 30°С

Г3НВ ВЕС СНЕГОВОГО ПОКРОВА - $\frac{1,0 \text{ кПа}}{100 \text{ кгс/м}^2}$

Г2ДД КЛИМАТИЧЕСКИЙ РАЙОН СССР - III

Г2ГГ ИНЖЕНЕРНО-ГЕОЛОГИЧЕСКИЕ УСЛОВИЯ - обычные

МЯСОЖИРОВОЙ КОМПЛУС
МЯСОКОМБИНАТА МОЩНОСТЬЮ 30 ТОНН МЯСА В СМЕНУ

ТИПОВОЙ ПРОЕКТ
412-I-53.87

Лист 4
Страница 7

Наименование	Всего	Удельные показатели	Наименование	Всего	Удельные показатели
V1A СТОИМОСТЬ			V4KA ЭКСПЛУАТАЦИОННЫЕ ПОКАЗАТЕЛИ		
V11B Общая сметная стоимость в том числе:	тыс. руб.	1536,77	-	V4K1 Расход воды	м3/ч 66,71 м3/сут 669,96
V11L строительного-монтажных работ	"	940,67	-	в том числе:	
V11Q оборудования	"	580,57	-	холодной воды	м3/ч 32,67 м3/сут 410,0
V11S Стоимость строительного-монтажных работ на 1 м2	руб.	-	186,75	горячей воды	34,04
V11R Стоимость строительного-монтажных работ на 1м3 строительного объема	"	-	23,99	V4KN Расход тепла	ккал/ч 3387730 кВт 3930
V11V Стоимость общая на расчетный показатель	"	-	51226	в том числе:	
V11A ТРУДОЕМКОСТЬ				на отопление	" 109050
V11F Построечные трудовые затраты	чел.-дн.	21854	-	на вентиляцию	" 127
J1JR То же на 1м3 строительного объема	"	-	0,56	на горячее водоснабжение	" 1666610
V1JV То же на расчетный показатель	"	-	728,47	Тепла на 1м2 об-щей площади	" 1933 1612070
V1KB РАСХОДЫ				V4KK Потребная электрическая мощность	кВт 703
V1KB Расход строительных материалов				ТЕХНИЧЕСКИЕ ХАРАКТЕРИСТИКИ	
Цемент	т	1577,63	-	G3MB Объем строительный	м3 39210
Цемент, приведенный к М400	т	1559(760,8)	-	в том числе:	
То же на 1м2 общей площади	"	-	0,30	подземной части	" 2428
Сталь	"	250(95,1)	-	V1NP Объем строительный на расчетный показатель	" -
Сталь, приведенная к классам А-I и Ст.3	"	310,0	-	G3OC Площадь застройки	м2 4889
То же на 1м2 общей площади	"	-	0,06	G3OB Общая площадь	" 5037
То же на расчетный показатель	"	-	10,33	в том числе:	
Бетон и железобетон	м3	1754,0	-	подземной части	" 586
в том числе:				V1OK Общая площадь на расчетный показате-ль	" -
монолитный	"	923,0	-		
сборный	"	831,0	-	ДОПОЛНИТЕЛЬНЫЕ ДАННЫЕ	
То же на 1м2 общей площади	"	-	0,35	Расчетный показатель - одна тонна выработки мяса (расчетных единиц - 30тонн)	
Лесоматериалы	"	131,7(97,1)	-	Сметная документация составлена в нормах и ценах 1984 г.	
Лесоматериалы, приведенные к круглому лесу	"	180,0	-	Расходы строительных материалов, данные в скобках, указывают потребность строительных материалов без учета расхода на изготовление сборных изделий и конструкций	
Кирпич	тыс.шт.	243,0	-	Разработан взамен ТП 412-I-27	
То же на 1м2 общей площади	"	-	0,04		
B7EA СОСТАВ ПРОЕКТНОЙ ДОКУМЕНТАЦИИ					
Альбом I - Пояснительная записка				Альбом XIV - связь и сигнализация	
Альбом II - Технология производства				Альбом XV - Автоматизация технологии производства	
Альбом III - Механизация технологии производства				Альбом XVI - Автоматизация систем отопления и вентиляции	
Альбом IV - Архитектурные решения				Альбом XVII - Автоматизация систем водоснабжения и канализации	
Альбом V - Конструкции металлические				Альбом XVIII - Автоматизация холодильных установок	
Альбом VI - Конструкции железобетонные				Альбом XIX - Автоматизация энергетических установок	
Альбом VII - Строительные изделия				Альбом XX - Спецификация оборудования	
Альбом VIII - Холодильные установки и системы				Альбом XXI - Ведомости потребности в материалах	
Альбом IX - Внутренние водопровод и канализация				Альбом XXII - Сметы, ч. I, II, III, IV	
Альбом X - Отопление и вентиляция					
Альбом XI - Энергетические установки и системы					
Альбом XII - Электроснабжение					
Альбом XIII - Силовое электрооборудование и электрическое освещение.					
Объем проектных материалов, приведенных к формату А4 - 3298 форматок.					
B7BA АВТОР ПРОЕКТА					
"Гипромясомолпром", 129041, г.Москва, ул.Б.Переславская,16					
B7BA УТВЕРЖДЕНИЕ					
Утвержден Министерством мясной и молочной промышленности СССР. Приказ от 17.07.84 № 231. Введен в действие Госагропромом СССР. Приказ от 1.04.87 № 248. Срок действия - 1992 год.					
B7BA ПОСТАВЩИК					
"Гипромясомолпром", 129041, г.Москва, ул.Б.Переславская,16					