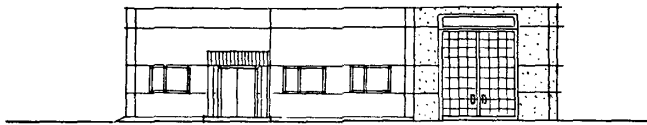
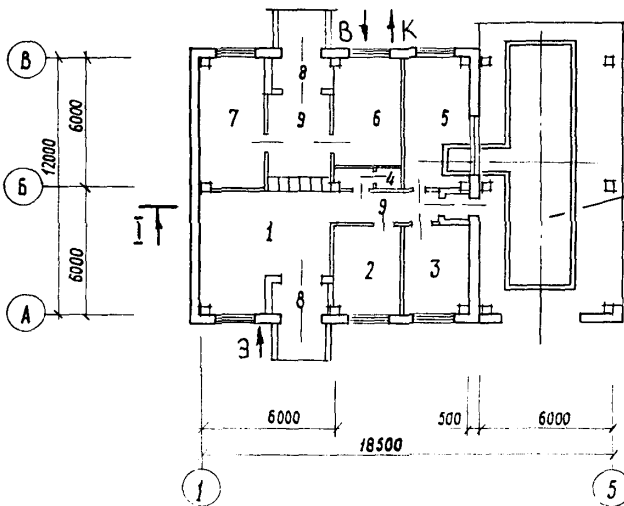


| | | |
|-------------------------------|--|--|
| <p>СССР</p> | <p>СТРОИТЕЛЬНЫЙ КАТАЛОГ ЧАСТЬ 2 ТИПОВЫЕ ПРОЕКТЫ ПРЕДПРИЯТИЙ, ЗДАНИЙ И СООРУЖЕНИЙ</p> | <p>ОТРАСЛЕВОЙ ТИПОВОЙ ПРОЕКТ 416-7-275.12.87</p> |
| <p>ЦИТП</p> | <p>ВЕСОВАЯ С ПРОХОДНОЙ ХЛАДОБОЙНИ ДЛЯ СКОТА МОЩНОСТЬЮ 10 ТОНН МЯСА В СМЕНУ</p> | <p>УДК 658.588</p> |
| <p>АПРЕЛЬ 1988</p> | | <p>На 2-х листах На 4-х страницах Страница I</p> |

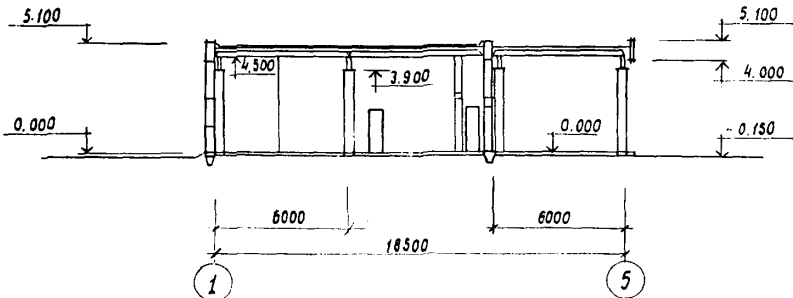
Ф А С А Д I - 5



ПЛАН НА ОТМ. 0.000



Р А З Р Е З I - I



ВЕСОВАЯ С ПРОХОДНОЙ ХЛАДОБОЙНИ ДЛЯ СКОТА
МОЩНОСТЬЮ 10 ТОНН МЯСА В СМЕНУ

ОТРАСЛЕВОЙ
ТИПОВОЙ ПРОЕКТ
416-7-275.12.87

Лист I
Страница 2

ЭКСПЛИКАЦИЯ ПОМЕЩЕНИЙ

| Номер | Наименование | Площадь, м ² | Номер | Наименование | Площадь, м ² |
|-------|--|-------------------------|-------|-----------------------------------|-------------------------|
| 1 | Вестибюль | 30,1 | 5 | Помещение весовщика | 17,8 |
| 2 | Отдел кадров и бюро пропусков | 12,8 | 6 | Комната досмотра | 15,2 |
| 3 | Отдел материально-технического снабжения | 12,8 | 7 | Комната пожарно-сторожевой охраны | 17,8 |
| 4 | Санузел | 2,0 | 8 | Тамбур | 8,96 |
| | | | 9 | Коридор | 21,0 |

D2BA СТРОИТЕЛЬНЫЕ КОНСТРУКЦИИ И ИЗДЕЛИЯ

Фундаменты под колонны - сборные железобетонные по ГОСТ 24022-80, типоразмеров - 2

Фундаментные балки - сборные железобетонные по серии I.415-I вып. I, типоразмеров - I; блоки бетонные по ГОСТ 13579-78, типоразмеров - 2

Колонны - железобетонные по серии I.823.I-2 вып. 0-I, 0-2, I, 2, типоразмеров - 2

Стены - двухслойные панели из легких бетонов по серии I.832.I-9 вып. 0, I, 2, типоразмеров - 5

Перегородки - кирпичные из полнотелого глиняного кирпича пластического прессования по ГОСТ 530-80 "М-75" на растворе "М-50"

Плиты перекрытия каналов по серии 3.006.I-2/82 вып. I-I, типоразмеров - 3

Плиты покрытия - железобетонные по серии I.865.I-II вып. I, типоразмеров - 3; по серии I.865.I-4/84 вып. I-4, типоразмеров - 4

Балки покрытия - железобетонные по серии I.462.I-10/80 вып. I, типоразмеров - I

Перемишки - железобетонные по ГОСТ 948-84, типоразмеров - 4

Полы - из керамической и поливинилхлоридной плитки

Кровля - четырехслойный рулонный ковер с утеплителем (пенополистирол $\gamma = 40 \text{ кг/м}^3$, $\delta = 0,04$)

Окна - деревянные по ГОСТ II214-86, типоразмеров - 2

Двери - деревянные по ГОСТ I4624-84, 6629-74, типоразмеров - 5

Ворота - распашные по серии I.435.9-I7 вып. 0, I, 2, 3, 4, типоразмеров - I

Наибольшая масса монтажного элемента - (стенная панель) - 6, I т

J30B СКОРОСТНОЙ НАПОР ВЕТРА - 23 кгс/м²
0,23 кПа

R2CO СТЕПЕНЬ ОГНЕСТОЙКОСТИ - вторая
N1BD РАСЧЕТНАЯ ТЕМПЕРАТУРА НАРУЖНОГО ВОЗДУХА - минус 30°C

H5UA

ОТДЕЛКА

НАРУЖНАЯ

Стеновые панели окрашиваются полимерной краской светлых тонов.

ВНУТРЕННЯЯ

Окраска силикатной, известковой, масляной краской, глазурованная плитка

C3GA

ИНЖЕНЕРНОЕ ОБОРУДОВАНИЕ

Водопровод - хозяйственно-питьевой от сетей промплощадки. Напор на вводе 10 м

Канализация - бытовая в сети промплощадки

Отопление - водяное с параметрами теплоносителя $t = 150-70^\circ\text{C}$ от котельной предприятия

Вентиляция - естественная

Электроснабжение - от низковольтных сетей напряжением 380/220 В через трансформаторную подстанцию, расположенную в главном производственном здании

Электроосвещение - лампами накаливания

Устройства связи - телефон, радио, пожарная сигнализация

D1AA

ТЕХНИЧЕСКАЯ ХАРАКТЕРИСТИКА

Весовая с проходной предназначена для взвешивания готовой продукции, выпускаемой предприятием. Установлены весы грузоподъемностью 30 т.

J3NB ВЕС СНЕГОВОГО ПОКРОВА - 100 кгс/м²
I,0 кПа

G2DD КЛИМАТИЧЕСКИЙ РАЙОН СССР - III
G2BE ИНЖЕНЕРНО-ГЕОЛОГИЧЕСКИЕ УСЛОВИЯ -
- обычные

ВЕСОВАЯ С ПРОХОДНОЙ ХЛАДОВОЙНИ ДЛЯ СКОТА
МОЩНОСТЬЮ 10 ТОНН МЯСА В СМЕНУ

ОТРАСЛЕВОЙ
ТИПОВОЙ ПРОЕКТ
416-7-275.12.87

Лист 2
Страница 3

| Наименование | | Всего | Удельн. показа- тель | Наименование | | Всего | Удельн. показа- тель |
|--------------|---|-----------------|----------------------------|--------------|--|-----------------------------|----------------------------|
| V11A | СТОИМОСТЬ | | | V4KA | ЭКСПЛУАТАЦИОННЫЕ ПОКАЗАТЕЛИ | | |
| V11B | Общая сметная стоимость | тыс. руб. 35,63 | - | V4KH | Расход воды | м3/сут 0,05 м3/ч 0,009 | - |
| | в том числе: | | | | в том числе: | | |
| V11L | строительно-монтажных работ | " 31,98 | - | | холодной | " 0,035 | - |
| V11O | оборудования | " 3,65 | - | | " | " 0,007 | - |
| V11S | Стоимость строительно-монтажных работ на 1м2 общей площади здания | руб. - | 137,54 | V4KI | Канализационные стоки | " 0,05 " 0,009 | - |
| V11R | Стоимость строительно-монтажных работ на 1м3 строительного объема | " - | 24,55 | V4KN | Тепла | ккал/ч 25146,4 кВт 29,24 | - |
| V11V | Стоимость общая на расчетный показатель | " - | 153,25 | | в том числе: | | |
| V11A | ТРУДОЕМКОСТЬ | | | | на отопление | " 21156 | - |
| V11F | Построечные трудовые затраты | чел.-дн. 709,53 | - | V4KK | на горячее водоснабжение | " 24,6 " 3990,4 | - |
| V11R | То же, на 1м3 строительного объема | " - | 0,54 | | Тепла на отопление 1м2 общей площади | " - | 90,99 0,105 |
| V11V | То же, на расчетный показатель | " - | 3,05 | G3NB | Потребная электрическая мощность | кВт 4,7 | - |
| V1KA | РАСХОДЫ | | | | ТЕХНИЧЕСКИЕ ХАРАКТЕРИСТИКИ | | |
| V1KB | Расход строительных материалов | | | V1NP | Объем строительный | м3 1302,4 | - |
| | Цемент | т 68,37 | - | | Объем строительный на расчетный показатель | - | 5,60 |
| | Цемент, приведенный к М400 | " 65,32(27,12) | - | G3OC | Площадь застройки | м2 264,2 | - |
| | То же, на 1м2 общей площади | " - | 0,28 | G3OB | Общая площадь | " 232,5 | - |
| | Сталь | " 4,615 | - | V1OK | Общая площадь на расчетный показатель | " - | 1,0 |
| | Сталь, приведенная к классам А-I и марке Ст.3 | " 4,93(3,00) | - | | | | |
| | То же, на расчетный показатель | " - | 0,021 | | | | |
| | Бетон и железобетон | м3 217,5 | - | | | | |
| | в том числе: | | | | | | |
| | монолитный | " 58,9 | - | | | | |
| | сборный | " 158,6 | - | | | | |
| | То же, на 1м2 общей площади | " - | 0,935 | | | | |
| | Лесоматериалы | " 8,78 | - | | | | |
| | Лесоматериалы, приведенные к круглому лесу | " 13,5(2,71) | - | | | | |
| | Кирпич | тыс. шт. 19,96 | - | | | | |
| | То же, на 1м2 общей площади | " - | 0,085 | | | | |

В скобках указана потребность строительных материалов без учета расхода сборных изделий и конструкций

ВЕСОВАЯ С ПРОХОДНОЙ ХЛАДОБОЙНИ ДЛЯ СКОТА
МОЩНОСТЬЮ 10 ТОНН МЯСА В СМЕНУ

ОТРАСЛЕВОЙ
ТИПОВОЙ ПРОЕКТ
416-7-275.12.87

Лист 2
Страница 4

ДОПОЛНИТЕЛЬНЫЕ ДАННЫЕ

Расчетный показатель - I м2 общей площади (Всего расчетных единиц - 232,5).
Сметная документация составлена в нормах и ценах 1984 года.

В7ЕА

СОСТАВ ПРОЕКТНОЙ ДОКУМЕНТАЦИИ

| | | |
|------------|----------|---|
| Альбом I | АР КЖ | - Архитектурные решения - Конструкции железобетонные |
| Альбом II | ЕК | - Внутренние водопровод и канализация |
| Альбом III | ОВ | - Отопление и вентиляция |
| Альбом IV | ЭО | - Электрическое освещение |
| Альбом У | СС | - Связь и сигнализация |
| Альбом УI | АОВ | - Автоматизация систем отопления и вентиляции |
| Альбом УП | СО | - Спецификации оборудования |
| Альбом УШ | ЕМ | - Ведомость потребности в материалах |
| Альбом IX | С | - Сметы |

Объем проектных материалов, приведенных к формату А4 - 375 форматок.

В7ВА АВТОР ПРОЕКТА

Гипромясомолпром, 129041, Москва, Б.Переславская, 16

В7НА УТВЕРЖДЕНИЕ

Утвержден Минмясомолпромом СССР, приказ от 02.08.85 № 260.
Введен в действие Гипромясом приказ от 25.12.86 № 81А.
Срок действия - 1990 г.

В7КА ПОСТАВЩИК

Гипромясомолпром, 129041, Москва, Б.Переславская, 16

Катал. л. № 059986