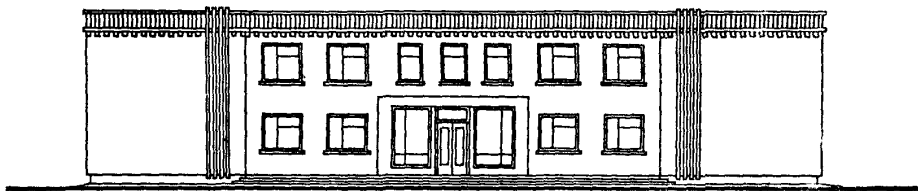
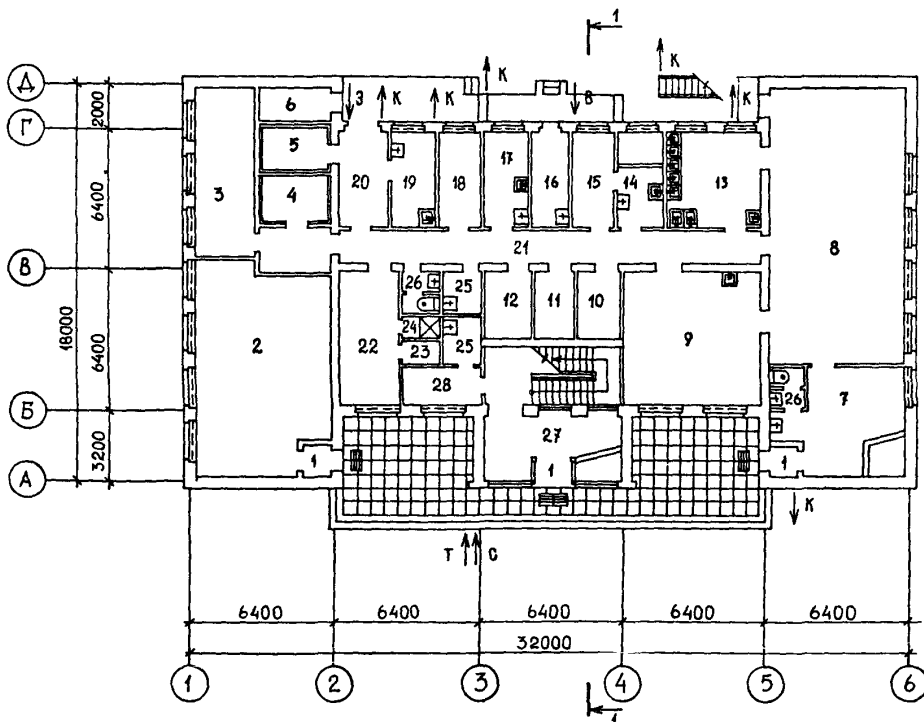


<p>СССР</p>	<p align="center">СТРОИТЕЛЬНЫЙ КАТАЛОГ Часть 2 ТИПОВЫЕ ПРОЕКТЫ ПРЕДПРИЯТИЙ, ЗДАНИЙ И СООРУЖЕНИЙ</p>	<p align="right">ТИПОВОЙ ПРОЕКТ 416-I-207.87</p>
<p>ЦИТП</p>	<p align="center">БЛОК СЛУЖЕБНО-ПРОИЗВОДСТВЕННЫХ И КУЛЬТУРНО-БЫТОВЫХ ПОМЕЩЕНИЙ ДЛЯ ЛЕСХОЗОВ</p>	<p>УДК 725.4.057</p>
<p>АПРЕЛЬ 1988</p>		<p>На 3 листах На 6 страницах Страница I</p>

ФАСАД I-6



ПЛАН НА ОТМ. 0.000

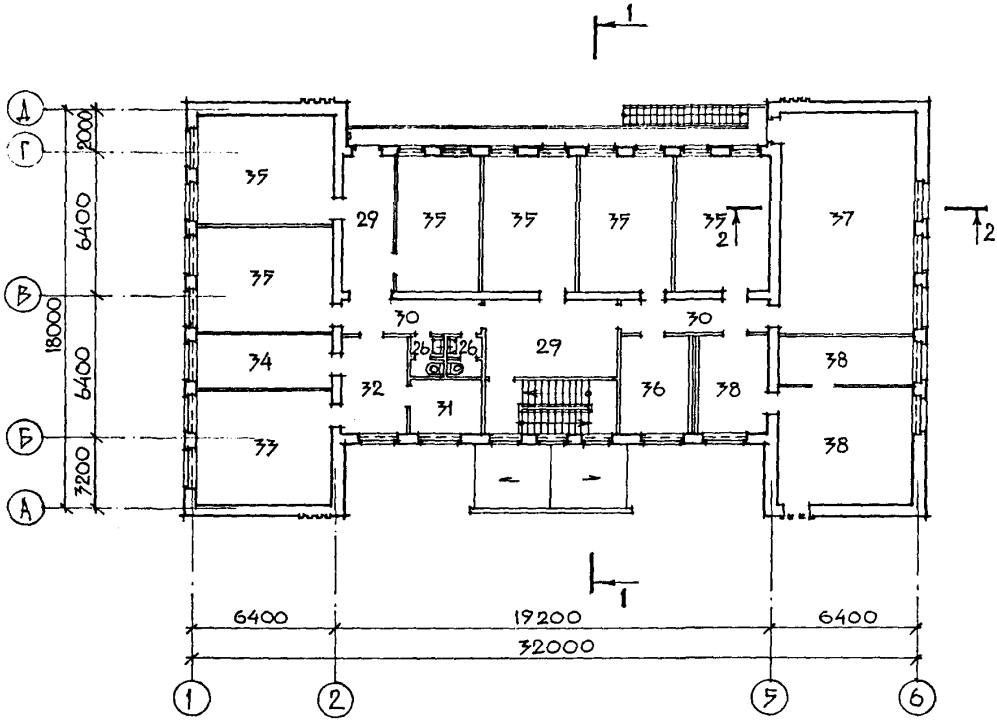


БЛОК СЛУЖЕБНО-ПРОИЗВОДСТВЕННЫХ И КУЛЬТУРНО-БЫТОВЫХ ПОМЕЩЕНИЙ
ДЛЯ ЛЕСХОЗОВ

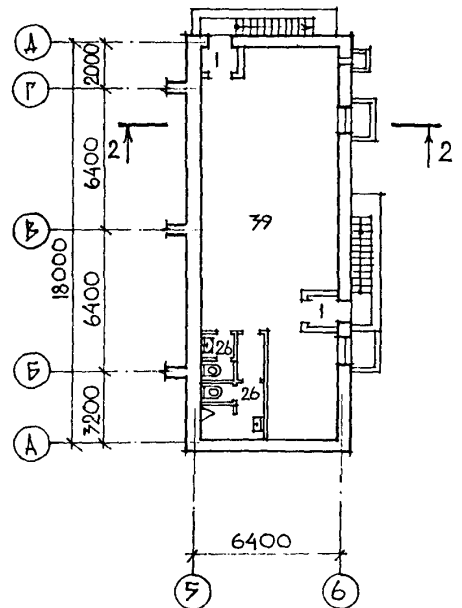
ТИПОВОЙ ПРОЕКТ
416-1-207.87

Лист I
Страница 2

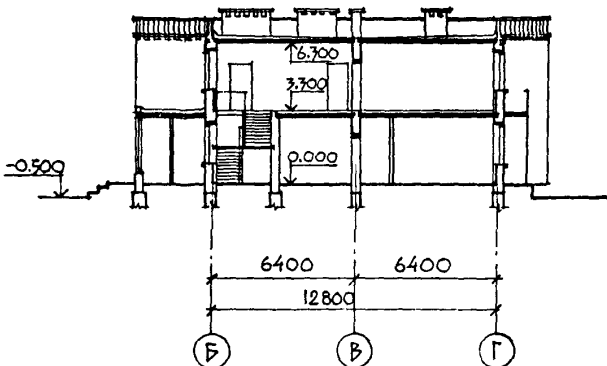
ПЛАН НА ОТМ. 3.300



ПЛАН НА ОТМ. -2.450
/вариант с подсобными помещениями/



РАЗРЕЗ I-I

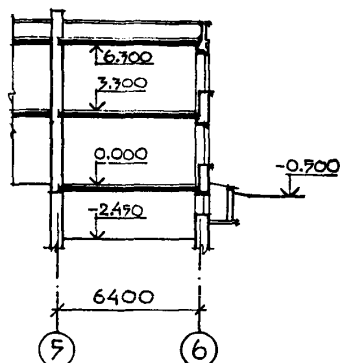


БЛОК СЛУЖЕБНО-ПРОИЗВОДСТВЕННЫХ И КУЛЬТУРНО-БЫТОВЫХ ПОМЕЩЕНИЙ
ДЛЯ ЛЕСХОЗОВ

ТИПОВОЙ ПРОЕКТ
416-1-207.87

Лист 2
Страница 3

РАЗРЕЗ 2-2



ЭКСПЛИКАЦИЯ ПОМЕЩЕНИЙ

Номер	Наименование	Пло- щадь м ²	Номер	Наименование	Пло- щадь м ²
1	Тамбуры	6,6	21	Коридор	32,7
2	Торговый зал	56,9	22	Гардероб персонала	15,0
3	Склад продтоваров	21,8	23	Кабина для переодевания	1,8
4	Охлаждаемая камера	8,3	24	Душевая	1,6
5	Охлаждаемая камера	6,6	25	Кладовая уборочного инвентаря	6,8
6	Помещение холодильного агрегата	4,7	26	Санузлы	12,8
7	Вестибюль столовой	22,7	27	Вестибюль конторы	17,2
8	Обеденный зал	75,2	28	Комната дежурного	6,7
9	Горячий цех	37,7	29	Холлы	35,0
10	Бельевая	5,9	30	Коридоры	17,6
11	Кладовая сухих продуктов	5,4	31	Шитовая	7,9
12	Шитовая	6,6	32	Приемная	13,6
13	Моечная посуды	18,5	33	Кабинет директора	30,2
14	Овощной цех	9,4	34	Кабинет гл. инженера	15,6
15	Кладовая овощей	8,9	35	Рабочие комнаты	154,5
16	Тепловой пункт	8,9	36	Комната общественных организаций	14,5
17	Мясо-рыбный цех	8,9	37	Красный уголок	62,5
18	Кабинет директора	7,6	38	Венткамеры	56
19	Моечная тары	7,4	39	Подсобное помещение	86,2
20	Загрузочная	11,0			

БЛОК СЛУЖЕБНО-ПРОИЗВОДСТВЕННЫХ И КУЛЬТУРНО-БЫТОВЫХ ПОМЕЩЕНИЙ ДЛЯ ЛЕСХОЗОВ		ТИПОВОЙ ПРОЕКТ 416-I-207.87	Лист 2 Страница 4
D2AB	<p>СТРОИТЕЛЬНЫЕ КОНСТРУКЦИИ И ИЗДЕЛИЯ</p> <p>Фундамент - ленточные монолитные бутобетонные: бут М 200, бетон В 7,5, /вариант - сборные железобетонные блоки по ГОСТ 13579-78 и железобетонные плиты по ГОСТ 13580-85.</p> <p>Стены - из кирпича керамического рядового эффективного КРЭ-75/1350/35/ГОСТ 530-80</p> <p>Перегородки - из кирпича керамического рядового эффективного КРЭ-75/1350/35/ГОСТ 530-80 и гипсоблочные.</p> <p>Плиты перекрытия и покрытия сборные железобетонные по серии I.14I-I вып.60 и 64. Типоразмеров - 9.</p> <p>Перемычки - сборные железобетонные по серии I.038.I-I вып. I и 2. Типоразмеров - II.</p> <p>Лестницы - сборные железобетонные марши и площадки по серии I.25I.I-4 вып. I. Типоразмеров - 3.</p> <p>Кровля - рулонный ковер из 4-х слоев рубероида марки РКК-420 Б ГОСТ 10423-82 на битумной мастике. /Вариант - чердачная кровля из волнистых асбестоцементных листов по дощатым стропилам/.</p> <p>Утеплитель покрытия - плитный из ячеистых бетонов, ГОСТ 5742-76.</p> <p>Полы - линолеум, керамическая плитка, мозаичные, бетонные.</p> <p>Окна - деревянные по ГОСТ II2I4-86. Типоразмеров 4.</p> <p>Двери - деревянные по ГОСТ 24698-81. Типоразмеров - 6; по ГОСТ 6629-74^X. Типоразмеров - 6; по ГОСТ II2I4-86. Типоразмеров - 3; по серии 2.435-6, в. I Типоразмеров - I.</p> <p>Наибольшая масса монтажного элемента /плита покрытия/ - 2,95 т.</p>	<p>H5UA</p>	<p>ОТДЕЛКА</p> <p>НАРУЖНАЯ</p> <p>Кирпичная кладка стен под расшивку швов; откосы дверных и оконных проемов штукатурятся цементным раствором.</p> <p>ВНУТРЕННЯЯ</p> <p>Штукатурка кирпичных стен и перегородок, побелка потолков, клеевая покраска стен, масляные панели, облицовка глазурованной керамической плиткой.</p>
		C3GA	<p>ИНЖЕНЕРНОЕ ОБОРУДОВАНИЕ</p> <p>Водопровод - хозяйственно-питьевой и производственный от наружных сетей. Напор на вводе I4 м в ст.</p> <p>Канализация - бытовая и производственная в наружную сеть.</p> <p>Ливнестоки - в наружную сеть.</p> <p>Отопление - центральное, водяное от наружных сетей. Параметры теплоносителя 95-70°C. Система однострубая, горизонтальная. Вентиляция - приточно-вытяжная с механическим побуждением.</p> <p>Горячее водоснабжение - от наружных сетей. Напор на вводе I4 м в ст.</p> <p>Электроснабжение - от низковольтных наружных сетей напряжением 380/220 В.</p> <p>Устройство связи - радификация, телефонизация, пожарноохранная сигнализация.</p>
		C3ED	<p>ОСНАЩЕНИЕ ЗДАНИЯ</p> <p>Столовая оборудована электрическими варочными печами ПЭ-0,5I и ПЭ-0,17, холодильными камерами, машиной посудомоечной МПУ-700, варочным электроустройством УЭВ-60, линией самообслуживания ЛС-Г и др.</p>
J30B	<p>СКОРОСТНОЙ НАПОР ВЕТРА - $\frac{27 \text{ кгс/м}^2}{0,26 \text{ кПа}}$</p>	J3NB	<p>ВЕС СНЕГОВОГО ПОКРОВА - $\frac{100 \text{ кгс/м}^2}{0,98 \text{ кПа}}$</p>
R2CO	СТЕПЕНЬ ОГНЕСТОЙКОСТИ - вторая		
M1BD	РАСЧЕТНАЯ ТЕМПЕРАТУРА НАРУЖНОГО ВОЗДУХА - минус 20, 30 /основное решение/, 40°C.	G2EE	ИНЖЕНЕРНО-ГЕОЛОГИЧЕСКИЕ УСЛОВИЯ - обычные
G2DD	КЛИМАТИЧЕСКИЕ РАЙОНЫ СССР - I, II.		

БЛОК СЛУЖЕБНО-ПРОИЗВОДСТВЕННЫХ И КУЛЬТУРНО-БЫТОВЫХ ПОМЕЩЕНИЙ ДЛЯ ЛЕСХОЗОВ		ТИПОВОЙ ПРОЕКТ 416-I-207.87		Лист 3 Страница 5		
Наименование		Основное решение		Вариант с подсобным помещением		
		Всего	Удельный показатель	Всего	Удельный показатель	
VIIA СТОИМОСТЬ						
VIIБ	Общая сметная стоимость	тыс. руб.	123,56	-	130,89	-
	в том числе:					
VIIВ	строительно-монтажных работ	то же	101,09	-	108,42	-
VIIГ	Оборудования	"	22,47	-	22,47	-
VIIД	Стоимость строительно-монтажных работ I м ² общей площади здания	руб.	-	120,2	-	115,03
VIIЕ	Стоимость строительно-монтажных работ на I м ³ строительного объема	"	-	27,86	-	27,5
VIIЖ	Стоимость общая на расчетный показатель	"	-	149,92	-	138,87
VIIА ТРУДОЕМКОСТЬ						
VIIБ	Построечные трудовые затраты	чел. дн.	2708,18	-	2851,51	-
VIIВ	То же, на I м ³ строительного объема	то же	-	0,74	-	0,72
VIIГ	То же, на расчетный показатель	"	-	3,22	-	3,02
VIIА РАСХОДЫ						
VIIБ	Расход строительных материалов					
	Цемент	т	99,94	-	112,42	-
	Цемент, приведенный к М 400	"	94,60/57,19/	-	106,33 /64,91/	-
	То же, на I м ² общей площади	"	-	0,11	-	0,11
	Сталь	"	10,78 /2,44/	-	11,72 /2,05/	-
	Сталь, приведенная к классам А I и Ст 3	"	14,41	-	16,0	-
	То же, на I м ² общей площади	"	-	0,017	-	0,017
	То же, на расчетный показатель	"	-	0,017	-	0,017
	Бетон и железобетон	м ³	315,78	-	345,73	-
	в том числе:					
	монолитный	"	188,55	-	204,42	-
	сборный	"	127,23	-	141,31	-
	То же на I м ² общей площади	"	-	0,37	-	0,36
	Лесоматериалы	"	51,8	-	54,98	-
	Лесоматериалы, приведенные к круглому лесу	"	90,87 /8,78/	-	98,31 /10,56/	-
	Кирпич	тыс. шт.	196,34		208,57	
В скобках указана потребность в строительных материалах без учета расходов на изготовление сборных изделий и конструкций.						

БЛОК СЛУЖЕБНО-ПРОИЗВОДСТВЕННЫХ И КУЛЬТУРНО-БЫТОВЫХ ПОМЕЩЕНИЙ ДЛЯ ЛЕСХОЗОВ		ТИПОВОЙ ПРОЕКТ 416-I-207.87		Лист 3 Страница 6	
Наименование	Основное решение			Вариант с вспомога- тельным помещением на отм. - 2,450	
	Всего	Удельный показа- тель		Всего	Удельный показа- тель
V4KA	ЭКСПЛУАТАЦИОННЫЕ ПОКАЗАТЕЛИ				
V4KH	Расход				
	воды	м3/ч	2,22	-	2,22
	холодной	м3/сут.	7,80	-	7,80
	горячей	то же	4,5I	-	4,5I
V4KI	Канализационные стоки	"	10,22	-	10,22
	в том числе:				
	бытовые	"	1,48	-	1,48
	производственные	"	8,74	-	8,74
V4KN	тепла	ккал/ч	<u>259260</u>	-	<u>262785</u>
		кВт	301,5	-	305,5
	в том числе:				
	на отопление	то же	<u>78525</u>	-	<u>82050</u>
			91,3	-	95,4
	на вентиляцию	"	<u>103735</u>	-	<u>103735</u>
			120,6	-	120,6
	на горячее водоснабжение	"	<u>77000</u>	-	<u>77000</u>
			89,6	-	89,5
	Тепла на отопление I м2 общей площади	"	-	<u>93</u>	-
				0,10	<u>87</u>
V4KK	Потребная электрическая мощность	кВт	94,4	-	96,0
	ТЕХНИЧЕСКИЕ ХАРАКТЕРИСТИКИ				
G3NB	Объем строительный	м3	3628,1	-	3942,5
	в том числе:				
	подземной части	"	-	-	314,4
V1NP	Объем строительный на расчетный показатель	"	-	4,3I	-
G3OC	Площадь застройки	м2	533,54	-	533,54
G3OB	Общая площадь	"	841,0	-	942,5
	в том числе:				
	подземной части	"	-	-	101,5
V1OK	Общая площадь на расчетный показатель	"	-	I	-
					I
ДОПОЛНИТЕЛЬНЫЕ ДАННЫЕ					
За расчетную единицу принят I м2 общей площади. Расчетных единиц 841. Сметная документация составлена в нормах и ценах 1984 г. Проект разработан взамен т.п.416-I-121.					
B7EA	СОСТАВ ПРОЕКТНОЙ ДОКУМЕНТАЦИИ				
	АЛЬБОМ I. Общая пояснительная записка. Архитектурные решения. Конструкции железобетонные. Внутренние водопровод и канализация. Отопление и вентиляция. Электрическое освещение. Силовое электрооборудование. Автоматизация отопления и вентиляции. Автоматизация водопровода и канализации. Связь и сигнализация.				
	АЛЬБОМ II. Спецификации оборудования.				
	АЛЬБОМ III, ч.1,2 Сметы				
	АЛЬБОМ IV. Ведомости потребности в материалах.				
	АЛЬБОМ V. Проектная документация на перевод подсобного помещения в подвале для использования под ПРУ.				
	Объем проектных материалов, приведенных к формату А 4 - II70 форматок.				
B7BA	АВТОР ПРОЕКТА Союзгипролесхоз, Киевский филиал, 252133, г.Киев, Кутузова 18/7.				
B7BA	УТВЕРЖДЕНИЕ Утвержден Гослесхозом СССР, протокол от 9.12.87г. № 36. Введен в действие Киевским филиалом института "Союзгипролесхоз", приказ от 14.12.87г. № 88. Срок действия типового проекта 1993 г.				
B7KA	ПОСТАВЩИК Минский филиал Центрального института типового проектирования, 220600, Минск, ул. Карла Маркса, 32				

Инв.№

Катал.л.№ 060244