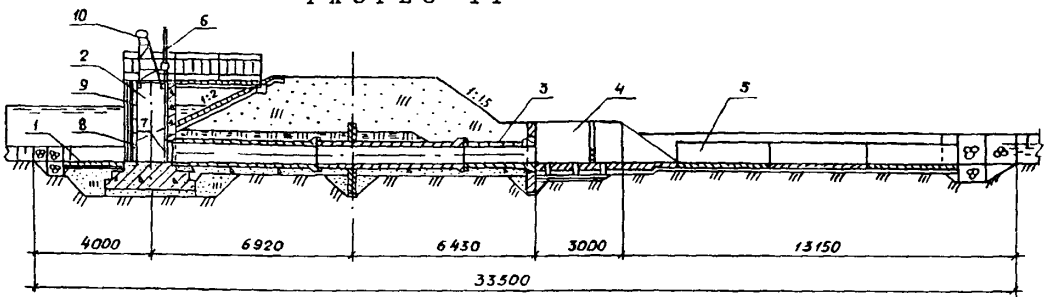
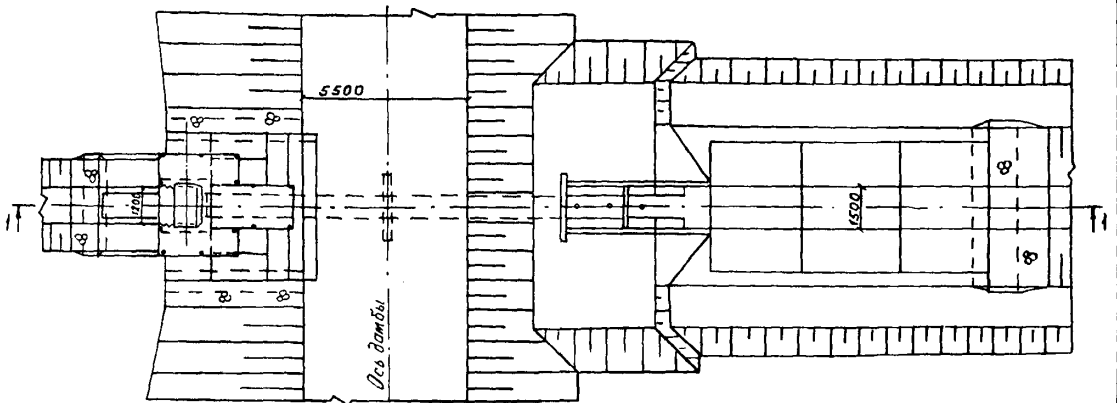


СССР	СТРОИТЕЛЬНЫЙ КАТАЛОГ ЧАСТЬ 2 ТИПОВЫЕ ПРОЕКТЫ ПРЕДПРИЯТИЙ, ЗДАНИЙ И СООРУЖЕНИЙ	ТИПОВОЙ ПРОЕКТ 413-I-52.87
ЦИТП	ДОННЫЙ ВОДОСПУСК НА НАПОР 2,0 м И РАСХОД 0,98 м ³ /с	УДК 626.88
МАРТ 1988		На 2-х листах На 3-х страницах Страница I

РАЗРЕЗ I-I



П Л А Н



ЭКСПЛИКАЦИЯ ЧАСТЕЙ СООРУЖЕНИЯ

ЭКСПЛИКАЦИЯ ОБОРУДОВАНИЯ

Поз.	Наименование	Кол.	Поз.	Наименование	Кол.
1.	Понур	I	6	Подъемник одновинтовой г.п. I,0 т	I
2.	Оголовок	I	7	Затвор металлический	I
3.	Водопроводящая часть	I	8	Шандоры деревянные	5
4.	Водобой	I	9	Решетки металлические	5
5.	Рисберма	I	10	Подъемник для шандоров и решеток	I

ДОННЫЙ ВОДОСПУСК НА НАПОР 2,0 м И РАСХОД 0,98 м³/сТИПОВОЙ
ПРОЕКТ
413-I-52.87Лист I
Страница 2

D1AA ТЕХНИЧЕСКАЯ ХАРАКТЕРИСТИКА

Донный водоспуск на напор 2,0 м и расход 0,98 м³/с с трубой диаметром 60 см (ДВ 2,0-60) предназначен для полного опорожнения питомных прудов и перепуска рыбы в рыбоуловитель.

Отоловок сооружения - из монолитного железобетона.

Водопроводящая часть - из железобетонных раструбных труб.

Водобой - из Г-образных железобетонных конструкций.

Понур и рисберма крепятся сборными железобетонными ребристыми плитами и монолитным бетоном.

Служебный мостик - железобетонная плита.

Наименование	Всего D2BA	СТРОИТЕЛЬНЫЕ КОНСТРУКЦИИ
V1IA СТОИМОСТЬ		Отоловок - монолитный железобетон.
V1IB Общая сметная стоимость тыс.руб. 4,85		Трубы - сборные железобетонные по: ГОСТ 6482.0-79; типоразмер-I; серия 3.820-7, вып.2; типоразмер-I.
V1IL строительно-монтажных работ то же 3,96		Плиты - сборные железобетонные по сериям:
V1IO оборудования -" 0,89		3.820-6, вып.5; типоразмеров-2; 3.820-13, вып.1; типоразмер-I.
V1IV Стоимость общая на расчетный показатель руб 4 949		Диафрагмы - монолитный железобетон.
V1JA ТРУДОЕМКОСТЬ		Блоки - сборные железобетонные по серии 3.820.1-39; типоразмеров-2.
V1JF Построечные трудовые затраты чел.-дн. II7		Перильное ограждение - металлические конструкции индивидуального изготовления.
V1JV То же, на расчетный показатель чел.-дн. II9		Наибольшая масса монтажного элемента I,7 т (Рт6.50-2).
V1KA РАСХОДЫ		
V1KB Расход строительных материалов		
Цемент, приведенный к М400 т 8,07		
То же, на расчетный показатель то же 8,23		с зса ОБОРУДОВАНИЕ
Сталь -" 1,30		Подъемник одновинтовой г.п. I,0 т масса 0,121 т - I шт.
Сталь, приведенная к классам А-I и Ст.3 -" 1,44		Затвор металлический масса 0,025 т - I шт.
То же, на расчетный показатель -" 1,47		Шандоры деревянные масса 0,033 т - 5 шт.
Бетон и железобетон м ³ 33,20		Решетки металлические масса 0,025 т - 5 шт.
в том числе:		Подъемник для шандоров и решеток масса 0,097 т - I шт.
сборный то же 7,50		
Бетон и железобетон на расчетный показатель -" 33,8		
Лесоматериалы		
Лесоматериалы, приведенные к круглому лесу -" 3,75		

ДОННЫЙ ВОДОСПУСК НА НАПОР 2,0 м И РАСХОД 0,98 м³/с

ТИПОВОЙ
ПРОЕКТ
413-1-52.87

Лист 2
Страница 3

N1BD РАСЧЕТНАЯ ТЕМПЕРАТУРА НАРУЖНОГО ВОЗДУХА минус 30⁰С

G2DD КЛИМАТИЧЕСКИЕ РАЙОНЫ И ПОДРАЙОН СССР П, Ш, IV

G2EE ИНЖЕНЕРНО-ГЕОЛОГИЧЕСКИЕ УСЛОВИЯ - обычные

Д О П О Л Н И Т Е Л Ь Н Ы Е Д А Н Н Ы Е

Проект разработан взамен типового проекта 413-1-8

За расчетный показатель принят расход воды 1 м³/с (всего расчетных единиц 0,98)

Сметная документация составлена в нормах и ценах 1984 г.

В7ЕА С О С Т А В П Р О Е К Т Н О Й Д О К У М Е Н Т А Ц И И

Альбом I Пояснительная записка. Строительные чертежи. Спецификация
оборудования. Ведомость потребности в материалах

Альбом II Строительные изделия

Альбом III Затвор. Рыбозаградительные решетки с подъемником

Альбом IV Сметная документация

Объем проектных материалов, приведенных к формату А4 - 228 форматок

В7ВА АВТОР ПРОЕКТА Гидрорыбпроект, 107120. Москва, 4-й Сыромятинский пер. д.1

В7НА УТВЕРЖДЕНИЕ утвержден и введен в действие приказом Минрыбхоза СССР
от 27.07.87 № 421

Срок действия 1992 г.

В7КА ПОСТАВЩИК Киевский филиал ЦИТП 252057, г.Киев - 57
ул.Эжена Потье, 12

Инв. № 22514

Катал.л. № 059493