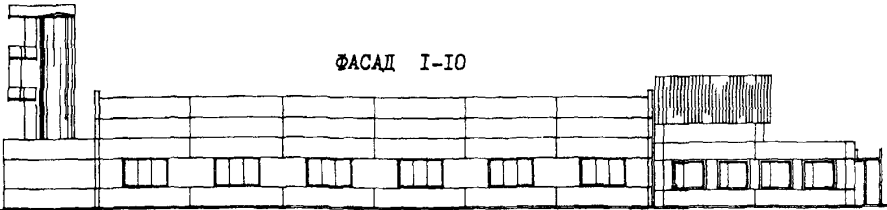
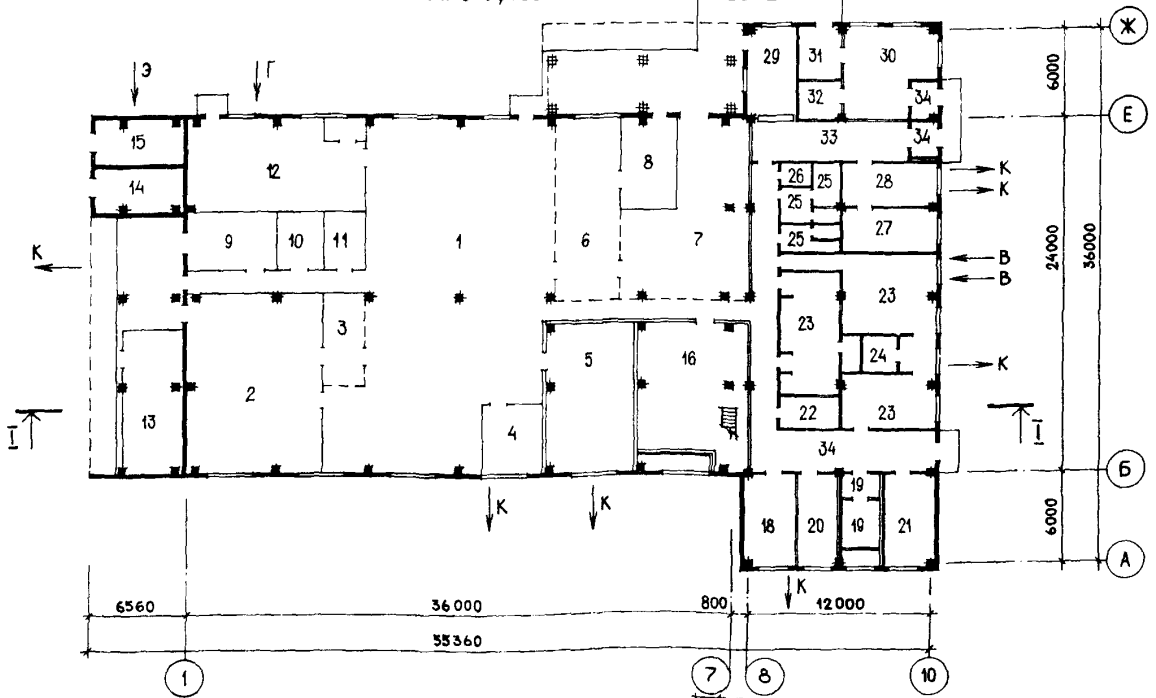


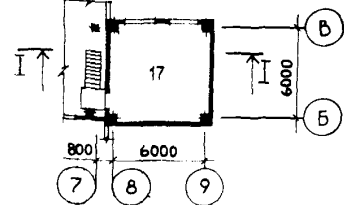
<p>СССР</p>	<p align="center">СТРОИТЕЛЬНЫЙ КАТАЛОГ Часть 2 ТИПОВЫЕ ПРОЕКТЫ ПРЕДПРИЯТИЯ, ЗДАНИЙ И СООРУЖЕНИЙ</p>	<p align="center">ЗОНАЛЬНЫЙ ТИПОВОЙ ПРОЕКТ 414-I-27с.13.86</p>
<p>ЦИТП</p>	<p align="center">ПЕКАРНЯ МОЩНОСТЬЮ 7 ТОНН В СУТКИ НАЦИОНАЛЬНЫХ СОРТОВ ХЛЕБА ДЛЯ СРЕДНЕАЗИАТСКИХ РЕСПУБЛИК С МАГАЗИНОМ (В СБОРНЫХ ЖЕЛЕЗОБЕТОННЫХ КОНСТРУКЦИЯХ)</p>	<p>УДК 725.42:664.6</p>
<p>МАРТ 1988</p>		<p>На 5-й листе На 9-й странице Страница 1</p>



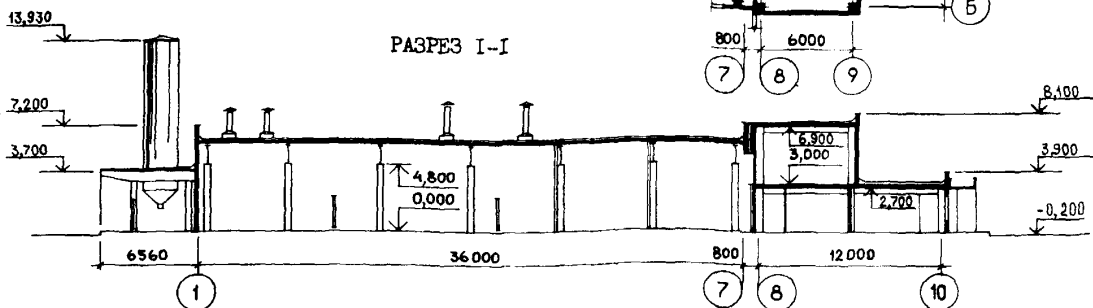
ПЛАН НА ОТМ. 0,000



ПЛАН НА ОТМ. 3,000



РАЗРЕЗ I-I



ПЕКАРНЯ МОЩНОСТЬЮ 7 ТОНН В СУТКИ НАЦИОНАЛЬНЫХ СОРТОВ
ХЛЕБА ДЛЯ СРЕДНЕАЗИАТСКИХ РЕСПУБЛИК С МАГАЗИНОМ
(В СЪЕДЫНЕННЫХ ЖЕЛЕЗОБЕТОННЫХ КОНСТРУКЦИЯХ)

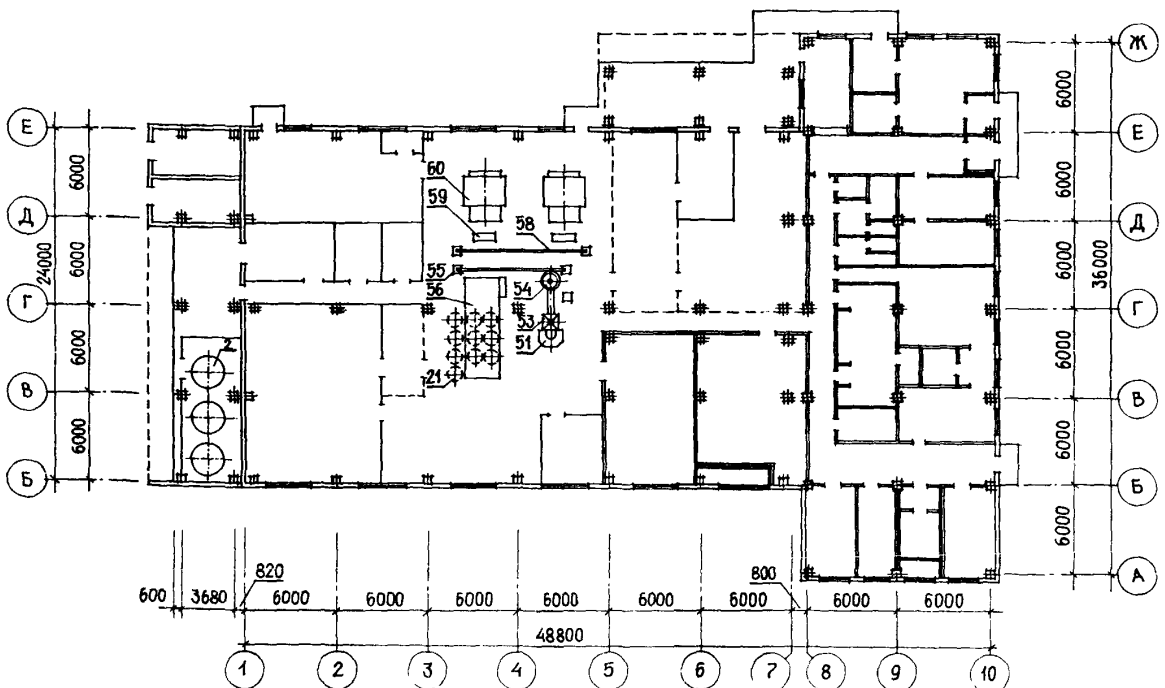
ЗОНАЛЬНЫЙ
ТИПОВОЙ ПРОЕКТ
414-1-27с.13.86

Лист I
Страница 2

ЭКСПЛИКАЦИЯ ПОМЕЩЕНИЙ

Но- мер	Наименование	Площадь, м ²	Но- мер	Наименование	Площадь, м ²
1	Основной производственный пех	300,9	18	Лаборатория	18,5
2	Отделение приема сырья и подготовки муки	103,6	19	Венткамера	15,1
3	Подготовительное отделение	18,2	20	Комната приема пищи	17,9
4	Отделение мойки и ремонта деж	9,7	21	Красный уголок	18,5
5	Дрожжевое отделение	60,2	22	Комната медосмотра, маникюрная	10,8
6	Отделение выстойки хлеба	54,5	23	Гардеробы	105,5
7	Экспедиция	69,0	24	Душевые	8,9
8	Отделение мойки лотков	24,9	25	Сауэзлы	14,5
9	Прием и хранение соли	21,0	26	Кладовая уборочного инвентаря	3,8
10	Материальный склад	11,1	27	Кабинет зав. производством	17,9
11	Помещение дежурного слесаря	11,6	28	Контора	17,9
12	Отделение установки котлов	73,7	29	Вахта	15,1
13	Склад бестарного хранения муки	38,6	30	Торговый зал	34,2
14	Трансформаторная подстанция	17,6	31	Накопитель контейнеров	13,7
15	Высоковольтное распреустройство	17,4	32	Подсобное помещение	6,9
16	Венткамера	70,9	33	Вестибиль, проходная	30,7
17	Помещение водобаков	38,0	34	Коридоры, тамбуры	106,8
				Всего	1397,6

ПЛАН РАЗМЕЩЕНИЯ ОСНОВНОГО ТЕХНОЛОГИЧЕСКОГО ОБРУДОВАНИЯ

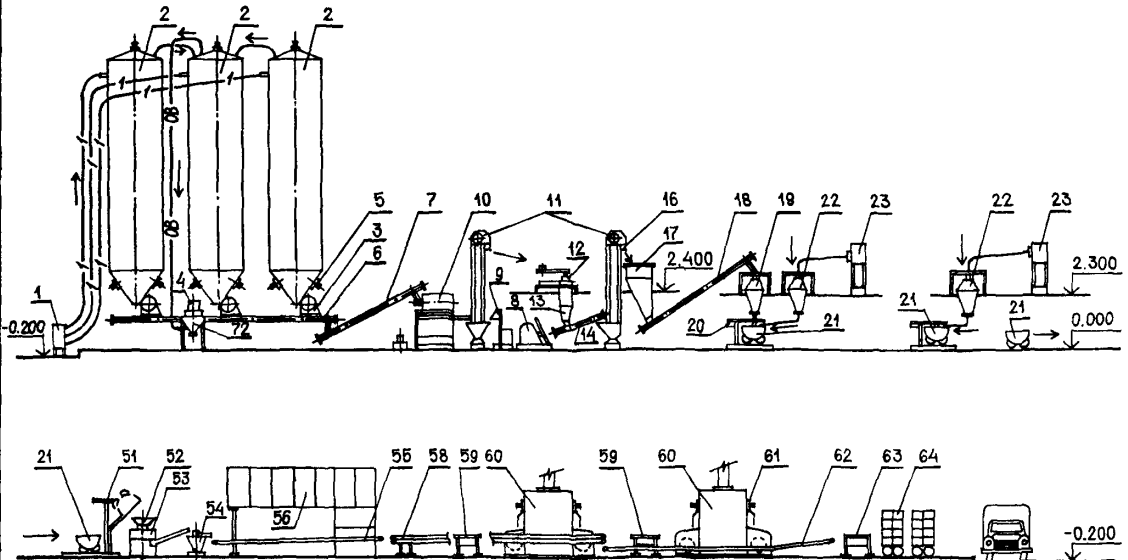


ПЕКАРНЯ МОЩНОСТИ 7 ТОНН В СУТКИ НАЦИОНАЛЬНЫХ СОРТОВ
ХЛЕБА ДЛЯ СРЕДНЕАЗИАТСКИХ РЕСПУБЛИК С МАГАЗИНОМ
(В СБОРНЫХ ЖЕЛЕЗОБЕТОННЫХ КОНСТРУКЦИЯХ)

ЗОНАЛЬНЫЙ
ТИПОВОЙ ПРОЕКТ
414-1-27с.13.86

Лист 2
Страница 3

ТЕХНОЛОГИЧЕСКАЯ СХЕМА



ЭКСПЛИКАЦИЯ ОБОРУДОВАНИЯ

Поз.	Наименование и марка	Кол.	Поз.	Наименование и марка	Кол.
1	Щиток приемный ХШП-2	1	20	Машина тестомесильная А2-ХТБ	2
2	Силос для муки ХЕ-160А	3	21	Дежа подкатная	20
3	Дозатор для непрерывной подачи муки ДМР-1	3	22	Дозатор жидких компонентов	2
4	Фильтр встряхивающийся ХЕ-161	1	23	Бачок автоматический водомерный АВВ-100М-1	2
5	Вибратор ИВ-98	6	51	Дежеопрокидыватель	1
6	Конвейер винтовой У1-БКВ-25-20	1	52	Емкость для теста над тестододелительной машиной А2-ХТН	1
7	Конвейер винтовой У1-БКВ-25-20	1	53	Машина тестододелительная А2-ХТН	1
8	Опрокидыватель	1	54	Машина тестоокруглительная Т1-ХТН	1
9	Просеиватель А2-ХПВ	1	55	Конвейер ленточный	1
10	Просеиватель ПБ-1,5	1	56	Конвейер окончательной расстойки тестовых заготовок Т1-ХР-2Г-48	1
11	Нория ленточная 1-10/10	2	58	Конвейер ленточный	1
72	Емкость-циклон	1	59	Стол с алюминиевой крышкой	2
12	Весы автоматические АВ-50-НК	1	60	Печь лучечная ХН-91	2
13	Емкость и постамент под весы	1	61	Устройство для опрыскивания изделий	4
14	Шнек питательный ШП	1	62	Конвейер ленточный	1
16	Клапан перекидной двухсторонний с электроприводом КЦ-3	1	63	Стол с бортиком	1
17	Емкость для муки	2	64	Двухстопочный конвейер ХК1-18	45
18	Шнек питательный (с удлинением) ШП	2			
19	Дозатор сыпучих компонентов Ш2-ХДА	1			

ПЕКАРНЯ МОЩНОСТЬЮ 7 ТОНН В СУТКИ НАЦИОНАЛЬНЫХ СОРТОВ
ХЛЕБА ДЛЯ СРЕДНЕАЗИАТСКИХ РЕСПУБЛИК С МАГАЗИНОМ
(В СБОРНЫХ ЖЕЛЕЗОБЕТОННЫХ КОНСТРУКЦИЯХ)

ЗОНАЛЬНЫЙ
ТИПОВОЙ ПРОЕКТ
4I4-I-27с.13.86

Лист 2

Страница 4

D2BA СТРОИТЕЛЬНЫЕ КОНСТРУКЦИИ И ИЗДЕЛИЯ

Фундаменты - монолитные железобетонные, сборные железобетонные по серии ИИС-04-1, вып.6 типоразмеров - 2; сборные железобетонные по серии УТР-03.2-80, вып.2 по территориальному каталогу ТК10-1 для промышленного строительства в Узбекской ССР, типоразмеров-3.

Фундаментные балки - сборные железобетонные по серии I.4I5-I, вып.1.

Фундаментные блоки - по ГОСТ I3579-78*, типоразмеров - 6

Колонны - сборные железобетонные по серии I.423-3, вып.1, типоразмер - 3; сборные железобетонные по серии ИИС-04-2, вып.15, типоразмеров - 4

Ригели - сборные железобетонные по серии ИИС-04-3, вып.7, типоразмеров - 2

Балки покрытия - сборные железобетонные по серии I.462.I-3/80, вып.1; сборные железобетонные по серии 3.0I9.I-I, вып.1

Плиты покрытия - сборные железобетонные комплексные по серии I.465.I-10/82, вып.1; сборные железобетонные по ГОСТ 2270I.0-77* +2270I.5-77*; сборные железобетонные по серии ИИС-04-4, вып.10

Стеновые панели - сборные керамзитобетонные по серии I.030.I-I; сборные керамзитобетонные по серии ИИС-04-5, вып.9

Перегородки - сборные железобетонные по серии УТР-II.2.76, альбом 2; кирпичные, гипсобетонные индивидуальные на основе серии I.43I.9-29с; панельные из асбестоцементных листов в стальном каркасе типовые и индивидуальные на основе серии I.43I.9-25; консольные сетчатые стальные по серии I.43I-10, вып.2,3

Кровля - рулонная с утеплителем из керамзитового гравия $\gamma = 600$ кг/м³, керамзитобетона $\gamma = 600$ кг/м³, жестких минераловатных плит $\gamma = 250$ кг/м³ на битумной связке

Лестницы - стальные по серии I.450.3-3

Полы - мозаичные, керамическая плитка, асфальтобетон, бетон, цемент, линолеум, чугунная плитка

Окна - деревянные по ГОСТ II2I4-86, типоразмеров - 2

J30B СКОРОСТНОЙ НАПОР ВЕТРА - $\frac{55 \text{ кгс/м}^2}{0,55 \text{ кПа}}$

R2CO СТЕПЕНЬ ОГНЕСТОЙКОСТИ - вторая

NI BD РАСЧЕТНАЯ ТЕМПЕРАТУРА НАРУЖНОГО ВОЗДУХА - минус 20°C

Двери - деревянные по ГОСТ I4624-84, ГОСТ II2I4-86, ГОСТ 24698-8I, ГОСТ 6629-74*, типоразмеров - 9

Ворота - распашные специальные по типовому проекту 407-3-166, альбом 3, типоразмеров - 2

Наибольшая масса монтажного элемента (комплексная плита покрытия) - 4,9 т

H5UA ОТДЕЛКА
НАРУЖНАЯ

Стеновые панели и оштукатуренные участки кирпичных стен окрашиваются цементно-перхлорвиниловыми красками ЦПКВ; откосы дверных и оконных проемов штукатурятся цементным раствором

ВНУТРЕННЯЯ

Штукатурка, окраска, облицовка глазурованной плиткой

C3GA ИНЖЕНЕРНОЕ ОБОРУДОВАНИЕ

Водопровод - объединенный; производственный, хозяйственно-питьевой и противопожарный. Напор на вводе 26 м

Канализация - раздельная: производственная и бытовая, сброс стоков в наружную сеть.

Отопление - водяное с параметрами 95-70°C от собственного источника (котлы KB-300M)

Вентиляция - приточно-вытяжная с механическим побуждением

Горячее водоснабжение - от собственного источника (котлы KB-300M)

Пароснабжение - пар давлением 0,07 МПа (0,7 кгс/см²) от собственного источника (котлы KB-300M)

Газоснабжение - от газопровода низкого давления

Электроснабжение - от комплектной трансформаторной подстанции

Электроосвещение - лампами накаливания и люминесцентное

Устройства связи и сигнализации - радиотрансляционная, телефонная и производственная громкоговорящая связь, охранно-пожарная сигнализация

J3NB ВЕС СНЕГОВОГО ПОКРОВА - $\frac{100 \text{ кгс/м}^2}{1,0 \text{ кПа}}$

G2DD КЛИМАТИЧЕСКИЕ РАЙОНЫ СССР - Ш,IV (республики Средней Азии)

G2MQ СЕЙСМИЧНОСТЬ - 8,9 (основное решение) баллов

G2BE ИНЖЕНЕРНО-ГЕОЛОГИЧЕСКИЕ УСЛОВИЯ - обычные

ПЕКАРНЯ МОЩНОСТЬЮ 7 ТОНН В СУТКИ НАЦИОНАЛЬНЫХ СОРТОВ
ХЛЕБА ДЛЯ СРЕДНЕАЗИАТСКИХ РЕСПУБЛИК С МАГАЗИНОМ
(В СБОРНЫХ ЖЕЛЕЗОБЕТОННЫХ КОНСТРУКЦИЯХ)

ЗОНАЛЬНЫЙ
ТИПОВОЙ ПРОЕКТ
414-I-27с. I3.86

Лист 3

Страница 5

G3DT

Т Е Х Н О Л О Г И Ч Е С К И Й П Р О Ц Е С С

Мука на пекарню доставляется автомувозами, снабженными компрессорами, и азрозольтранспортом перекачивается в склад бестарного хранения открытого типа с тремя силосами марки ХЕ-160А. Подача муки на производство - механическим транспортом.

Проектом предусмотрена возможность приема и хранения муки, поступающей в таре.

Все дополнительное сырье доставляется автомобильным транспортом и хранится в соответствующих отделениях; скоропортящееся сырье хранится в сборно-разборной холодильной камере марки КХС-2-6Ю.

Учитывая специфические условия Средней Азии, запроектировано отделение производства жидких дрожжей, набор оборудования которого позволяет разводить и активировать прессованные или сухие дрожжи.

Приготовление теста для всех видов изделий принято опарным способом в тестомесильных машинах марки А2-ХТБ с подкатными дежами.

С целью интенсификации процесса тестоведения и улучшения качества готовых изделий предусмотрена возможность использования молочной сыворотки и мезофильных молочно-кислых заквасок.

Для разделки теста к установке принята тесторазделочная линия, в состав которой входят тестоделительная машина А2-ХТН, тестоокруглительная машина Т1-ХТН, конвейер окончательной расстойки тестовых заготовок марки Т1-ХР2Г-48. Перед посадкой в печь тестовые заготовки вручную накалываются.

Выпечка национальных изделий предусматривается в двух сквозных конвейерно-лучевых печах марки ХН-9Г с газовым обогревом. Печи являются специальным и единственным оборудованием для выпечки национальных сортов хлеба (лепешек) и серийно промышленностью не выпускаются. Их производство освоено только ремонтно-механическими заводами Узбекистана и Киргизии.

Готовые изделия ленточным конвейером передаются в отделение выстойки, где укладываются в лотки, установленные на контейнерах ХКЛ-18.

В составе пекарни предусмотрен магазин на одно рабочее место.

G3VD

ПРОИЗВОДСТВЕННАЯ ПРОГРАММА

ПОТРЕБНОСТЬ В СЫРЬЕ И РЕСУРСАХ
РАСХОД СЫРЬЯ

Лепешки "Оби-нон" из пшеничной муки первого сорта массой 0,4 кг	т/сут	2,2	Мука	т/год	2025
Лепешки "Оби-нон" из пшеничной муки высшего сорта массой 0,2 кг	"-	2,2	Соль	"-	30
Лепешки "Сдобный патыр" из пшеничной муки первого сорта массой 0,2 кг	"-	2,8	Сало баранье	"-	65
Всего	"-	7,2			

ПЕКАРНЯ МОЩНОСТЬЮ 7 ТОНН В СУТКИ НАЦИОНАЛЬНЫХ СОРТОВ
ХЛЕБА ДЛЯ СРЕДНЕАЗИАТСКИХ РЕСПУБЛИК С МАГАЗИНОМ
(В СБОРНЫХ ЖЕЛЕЗОБЕТОННЫХ КОНСТРУКЦИЯХ)

ЗОНАЛЬНЫЙ
ТИПОВОЙ ПРОЕКТ
4I4-I-270. I3.86

Лист 3
Страница 6

ТЕХНИКО ЭКОНОМИЧЕСКИЕ ДАННЫЕ И ПОКАЗАТЕЛИ

	Наименование показателей	Код	Всего	Удельные показатели							
				на 1 м ² общей площади	на 1 м ³ строительного объема	на расчетную единицу	на 1 млн. руб. СМР				
G3DB	Производственная программа	Единица мощности		EA05	т/сут						
		Расчетные единицы	в натуральном выражении		EA07	т					
			Единица годового объема товарной продукции	в оптовых ценах, тыс. руб.		EA08					
		Мощность расчетных единиц	Мощность		ED06	7,2					
			Годовой объем товарной продукции	в натуральном выражении		ED09	2448				
				в оптовых ценах, тыс. руб. (удельные показатели, руб.)		ED10	896, I				
	Себестоимость годового объема продукции, тыс. руб. (удельные показатели, руб.)		СП02	822,5			0,92				
	Прибыль (годовая), тыс. руб. (удельные показатели, руб.)		СП07	73,6			0,08				
	Уровень рентабельности (прибыль к производственным фондам), %		СП03	20							
	Срок окупаемости капиталовложений (сметной стоимости), год		СП04	4,7							
	Приведенные затраты, тыс. руб. (удельные показатели, руб.)		СП06	863,5			352,74				
	Уровень механизации и автоматизации производственных процессов, %		ШТ11	68							
	Степень охвата рабочих механизированным трудом, %		ЮА61	57,8							
G3DD	Производительность труда	годовой выпуск продукции на одного работающего, тыс. руб.		ШТ06	14,9						
		то же, в натуральном выражении		ШТ07	40,8						
	Численность работающих чел.	общая		ШТ02	60						
		в том числе	рабочих		ШТ03	54					
			в наиболее многочисленную смену		ШТ04	17					
		количество рабочих дней в году		ШТ08	340						
		количество смен в сутки		ШТ01	2						
		продолжительность смены, ч.		ШТ09	8						
	коэффициент сменности по рабочим		ШТ05	2							
	коэффициент использования основного оборудования		ШТ10	67							
G3OC G3OB G3NB	Техническая характеристика	площадь, м ²	застройки		ХП01	1641,7		228,01			
			общая		ХП02	1397,6		194,11			
			в том числе	подземной части		ХП03					
		встроенных (бытовых) помещений		ХП09	157,6						
		объем строительный, м ³	общий		ХБ01	7701,7			1069,68		
в том числе	подземной части		ХБ02								
	встроенных (бытовых) помещений		ХБ03	425,5							

ПЕКАРНЯ МОЩНОСТЬЮ 7 ТОНН В СУТКИ НАЦИОНАЛЬНЫХ СОРТОВ
ХЛЕБА ДЛЯ СРЕДНЕАЗИАТСКИХ РЕСПУБЛИК С МАГАЗИНОМ
(В СБОРНЫХ ЖЕЛЕЗОБЕТОННЫХ КОНСТРУКЦИЯХ)

ЗОНАЛЬНЫЙ
ТИПОВОЙ ПРОЕКТ
414-I-270.13.86

Лист 4
Страница 7

	Наименование показателей	Код	Всего	Удельные показатели						
				на 1 м ² общей площади	на 1 м ³ строительного объема	на расчетную единицу	на 1 млн. руб. СМР			
VIIA	Стоимость Сметная стоимость, тыс. руб. (Удельные показатели, руб.)	общая		СС01	341,76		47467			
VIIБ		— строительного объема		СС02	246,48	176,36	32,00			
VIIВ		— оборудования		СС03	89,97					
VIIГ		— общая с учетом условной привязки		СС10						
VIIД										
VIIЕ	Трудо-емкость	трудозатраты построечные, чел.-ч		ТРО6	36558	26,16	4,45	5078	148320	
VIIЖ		продолжительность строительства, мес.		ПС01	9					
VIIЗ	Материалоемкость	Цемент, т (удельные показатели, кг)	всего	РЦ01	310,53	222,19	40,32	43129	1259859	
VIIИ			приведенный к М-400		РЦ02	296,56	212,19	38,51	41189	1203181
VIIЙ			в том числе на индустриальные изделия		РЦ03	107,6	76,99	13,97	14944	436547
VIIК		Сталь, т (удельные показатели, кг)	всего	РС01	113,07	80,90	14,68	15704	458739	
VIIЛ			приведенная к классам А-1 и Ст3		РС02	127,20	91,01	16,52	17667	516066
VIIМ			в том числе на индустриальные изделия		РС03	61,34	43,89	7,96	8519	248864
VIIН		Бетон и железобетон, м ³ в том числе	всего	РБ01	965,22	0,69	0,13	134,06	3916	
VIIО			— монолитный		РБ02	387,70	0,28	0,05	53,85	
VIIП			— сборный тяжелый		РБ04	577,52	0,41	0,08	80,21	2343
VIIР			— сборный легкий		РБ05					
VIIС		Лесоматериалы, м ³	всего	РЛО1	42,70	0,03	0,01	5,93	173	
VIIТ			приведенные к круглому лесу		РЛО2	64,05	0,05	0,01	8,90	260
VIIУ		Кирпич, тыс. шт.		РК01	26,22	0,02	0,003	3,64	106	
VIIФ		Стекло строительное, м ²		РДО1	351,39	0,25	0,05	48,80	1426	
VIIХ		Асбестоцемент, м ²		РДО2	175,30	0,13	0,02	24,35	711	
VIIЦ	Рулонные кровельные и гидроизоляционные материалы, м ²		РДО3	7380,47	5,28	0,96	1025,06	29943		
VIIЧ	Трубы пластмассовые	м	РДО4	356	0,25	0,05	49,44	1444		
VIIШ		т	РДО5	1,82	0,001	0,0002	0,25	7,38		
VIIЩ	Трубы стеклянные м		РДО6							
VIIА	Ресурсы на производственные и эксплуатационные нужды	Расход воды	холодной	расчетный	ЗВ13	38,4	0,03	0,005	5,33	
VIIБ				л/с	ЗВ11	6,10	0,004	0,001	0,85	
VIIВ			годовой, м ³		ЗВ14	10625	7,6	1,38	4,34	
VIIГ			горячей	расчетный	м ³ /сут	ЗВ23	10,20	0,007	0,001	1,42
VIIД		л/с			ЗВ21	2,20	0,002		0,31	
VIIЕ		годовой м ³		ЗВ24	3480	2,47	0,45	1,41		
VIIЖ										

ПЕКАРНЯ МОЩНОСТЬЮ 7 ТОНН В СУТКИ НАЦИОНАЛЬНЫХ СОРТОВ
ХЛЕБА ДЛЯ СРЕДНЕАЗИАТСКИХ РЕСПУБЛИК С МАГАЗИНОМ
(В СБОРНЫХ ЖЕЛЕЗОБЕТОННЫХ КОНСТРУКЦИЯХ)

ЗОНАЛЬНЫЙ
ТИПОВОЙ ПРОЕКТ
4I4-I-270.I3.86

Лист 4
Страница 8

	Наименование показателей	Код	Всего	Удельные показатели						
				на 1 м ² общей площади	на 1 м ³ строитель- ного объема	на расчетную единицу	на 1 млн. руб. СМР			
VILS	Расход пара	расчетный, кг/ч	ПС09	65			9,03			
		годовой, т	ПС07	249,6			0,1			
VILA	Расход сжатого воздуха	расчетный, м ³ /ч	ЭС02							
		годовой, м ³	ЭС03							
VILN	всего	расчетный,	кВт	ЭТ01	358,4	0,26	0,05	49,78		
			ккал/ч	ЭТ14	308240	220,55	40,02	42811,1		
		годовой, (удельные показатели, ГДж)	ГДж	ЭТ21	3124,1	2,24	0,41	1,28		
			Гкал	ЭТ25	746,1					
		на отопление	расчетный,	кВт	ЭТ02	84,6	0,06	0,01	11,75	
				ккал/ч	ЭТ15	72760	52,06	9,45	10105,6	
	годовой, (удельные показатели, ГДж)		ГДж	ЭТ22	438,7	0,31	0,06	0,18		
			Гкал	ЭТ26	104,7					
	в том числе на вентиляцию	расчетный	кВт	ЭТ03	175,7	0,13	0,02	24,40		
			ккал/ч	ЭТ16	151110	108,12	19,62	20987,5		
		годовой, (удельные показатели, ГДж)	ГДж	ЭТ23	576,1	0,41	0,08	0,24		
			Гкал	ЭТ27	137,6					
на горячее водоснабжение	расчетный,	кВт	ЭТ04	98,1	0,07	0,01	13,63			
		ккал/ч	ЭТ17	84370	60,37	10,95	11718,1			
	годовой, (удельные показатели, ГДж)	ГДж	ЭТ24	2109,3	1,51	0,27	0,86			
		Гкал	ЭТ28	503,8						
VILI	Канализационные стоки, расчетный, м ³ /сут.		ЭК01	19,8	0,01	0,003	2,75			
VILJ	Расход газа	расчетный, м ³ /ч	ЭГ01	106			14,72			
		годовой, м ³	ЭГ02	336000			137,3			
VILL	Расход электроэнергии, годовой, мВт·ч (удельные показатели, кВт·ч)		ПС08	330	236,12	42,85	134,8			
VILK	Потребная электрическая мощность, кВт		ЭМ01	120			16,67			

ДОПОЛНИТЕЛЬНЫЕ ДАННЫЕ

Сметная стоимость определена в нормах и ценах, введенных с 1.01.84 г.
Проект разработан взамен ТП 4I4-I-I2с.

ПЕКАРНЯ МОЩНОСТЬЮ 7 ТОНН В СУТКИ НАЦИОНАЛЬНЫХ СОРТОВ ХЛЕБА ДЛЯ СРЕДНЕАЗИАТСКИХ РЕСПУБЛИК С МАГАЗИНОМ (В СБОРНЫХ ЖЕЛЕЗОБЕТОННЫХ КОНСТРУКЦИЯХ)		ЗОНАЛЬНЫЙ ТИПОВОЙ ПРОЕКТ 414-1-27с.13.86	Лист 5 Страница 9
В7ЕА С О С Т А В П Р О Е К Т Н О Й Д О К У М Е Н Т А Ц И И			
Альбом 1	Общая пояснительная записка Технология производства		
Альбом 2	Архитектурные решения Конструкции железобетонные Конструкции металлические		
Альбом 3	Теплоснабжение Газоснабжение Отопление и вентиляция Внутренние водопровод и канализация		
Альбом 4	Автоматизация производства Электроснабжение Связь и сигнализация Охранно-пожарная сигнализация		
Альбом 5	Нестандартизированное оборудование и оргтехоснастка		
Альбом 6	Спецификации оборудования		
Альбом 7	Ведомости потребности в материалах		
Альбом 8	Сметы		
Альбом 9	Изделия архитектурные Изделия железобетонные		
	Объем проектных материалов, приведенных к формату А4	-	2252
	В том числе изделий заводского изготовления	-	312
В7ВА	АВТОР ПРОЕКТА	Казгипропищепром, 480010, г.Алма-Ата ул. Сагпаева 29в	
В7НА	УТВЕРЖДЕНИЕ	Утвержден приказом Министерства пищевой промышленности СССР от 30.12.84 № 255 Введен в действие приказом института Казгипропищепром от 23.07.85 № 95 Срок действия - 1990 г.	
В7КА	ПОСТАВЩИК	Казгипропищепром, 480010, г.Алма-Ата ул. Сагпаева 29в	Инв. № Катал.л.№ 059501