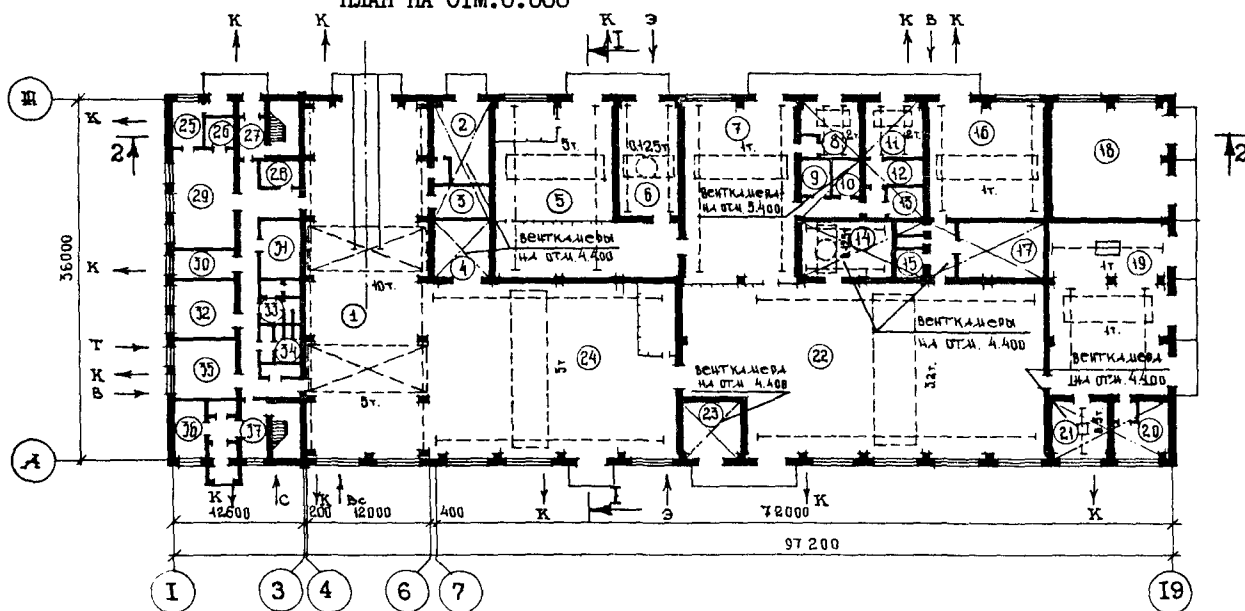


<p>СССР</p>	<p align="center">СТРОИТЕЛЬНЫЙ КАТАЛОГ Часть 2 ТИПОВЫЕ ПРОЕКТЫ ПРЕДПРИЯТИЙ, ЗДАНИЙ И СООРУЖЕНИЙ</p>	<p align="right">ТИПОВОЙ ПРОЕКТ 4I6-7-263.87</p>
<p>ЦИТП</p>	<p align="center">БЛОК ПОРТОВЫХ РЕМОНТНО-МЕХАНИЧЕСКИХ МАСТЕРСКИХ II КАТЕГОРИИ (СТЕНЫ КИРПИЧНЫЕ)</p>	<p align="right">УДК 658.588</p>
<p align="center">МАРТ 1988</p>		<p align="right">На 3-х листах На 6-и страницах Страница 1</p>

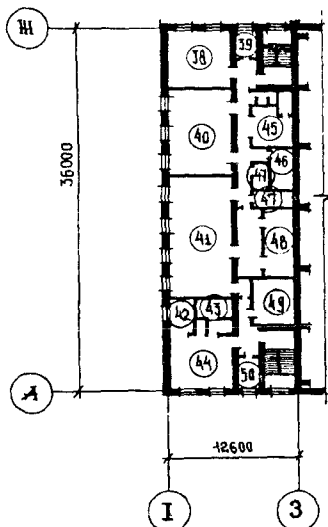
ФАСАД I-I9



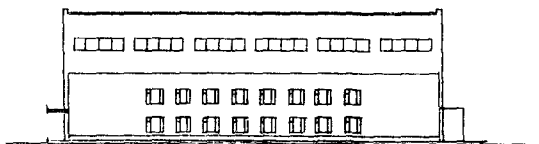
ПЛАН НА ОТМ. 0.000



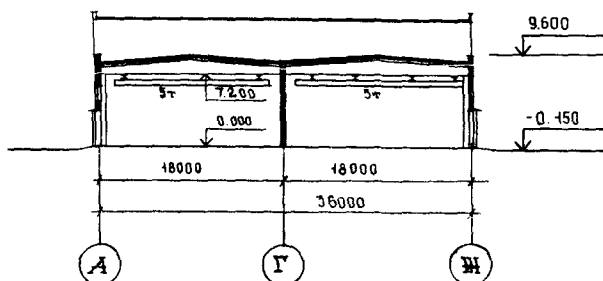
ПЛАН НА ОТМ. 3.000



ФАСАД Ж-А



РАЗРЕЗ I-I

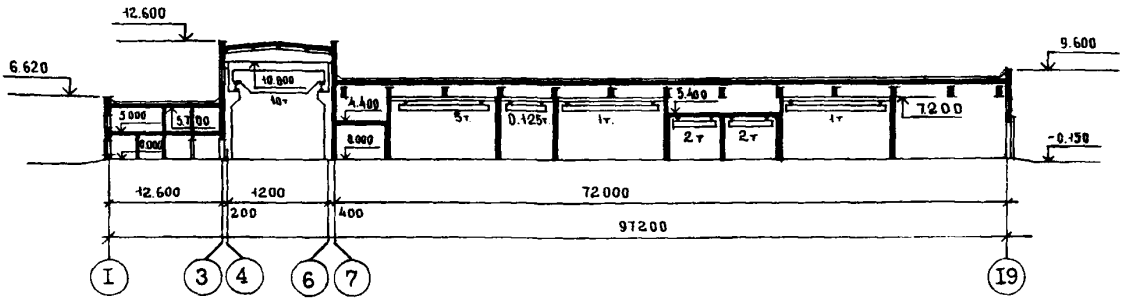


БЛОК ПОРТОВЫХ РЕМОНТНО-МЕХАНИЧЕСКИХ МАСТЕРСКИХ
II КАТЕГОРИИ (СТЕНЫ КИРПИЧНЫЕ)

ТИПОВОЙ ПРОЕКТ
416-7-263.87

Лист 1
Страница 2

РАЗРЕЗ 2-2



ЭКСПЛИКАЦИЯ ПОМЕЩЕНИЙ

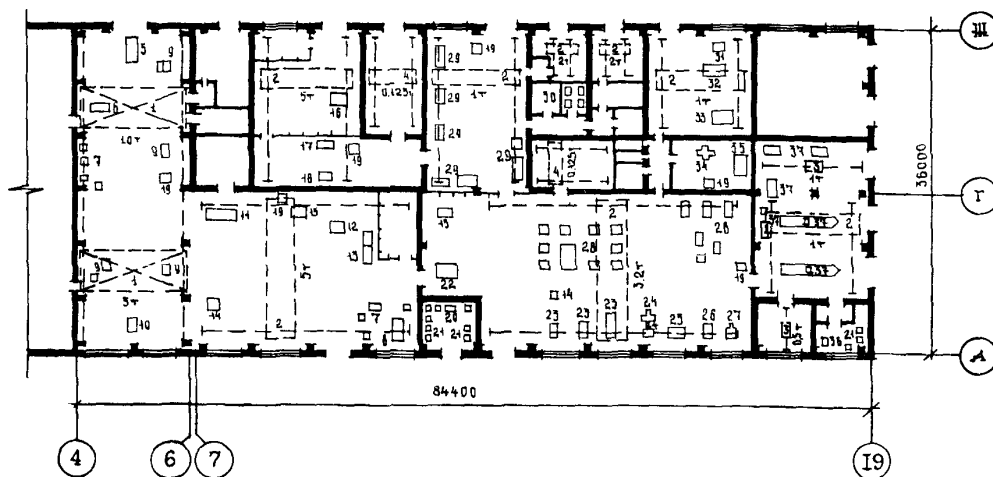
Но- мер	Наименование	Пло- щадь, м ²	Но- мер	Наименование	Пло- щадь, м ²
	Производственный корпус			Вспомогательные помещения	
I	Участок ремонта грейферов и контейнеров	356,2	25	Подсобное помещение	14,7
2	Краскоприготовительная с расходной кладовой	45,0	26	Моечная	10,4
3	Тамбур-шлюз	16,1	27	Вестибиль	13,3
4	Медницкая	32,7	28	Кладовая материалов	12,4
5	Деревообрабатывающий и такелажный участки	243,8	29	Торговый зал буфета на 32 места	57,5
6	Материальный склад	68,7	30	Комната ИТР	17,2
7	Электромонтажный участок	208,4	31	Комната мастеров	23,5
8	Пропиточная	33,1	32	Венткамера	35,2
9	Кладовая кислот	10,1	33	Женская уборная	9,7
10	Агрегатная	9,8	34	Мужская уборная	14,0
II	Зарядка и хранение кислотных аккумуляторов	33,5	35	Тепловой пункт	35,2
12	Ремонт кислотных аккумуляторов	16,0	36	Комната обогрева рабочих	17,4
13	Электролитная	9,8	37	Вестибиль	25,7
14	Кладовая комплектации	48,6	38	Красный уголок	34,7
15	Станция оборотного водоснабжения	10,5	39	Профком	10,2
16	Кузнечно-термический участок	135,3	40	Мужской гардероб спец-одежды	53,1
17	ИРК, заточная, испытания кругов	48,7	41	Мужской гардероб уличной и домашней одежды	71,1
18	Стоянка автопогрузчиков	140,8	42	Женская умильная	8,5
19	Участок технического обслуживания транспортных средств	212,1	43	Женская душевая	6,9
20	Ремонт систем питания	32,4	44	Женский гардероб уличной, домашней и спецодежды	30,7
21	Шинномонтажная	33,2	45	Мужская умильная	16,8
22	Механо-сборочный участок	597,4	46	Сушка спецодежды	11,2
23	Ремонт топливной аппаратуры	33,9	47	Кладовые белья	12,5
24	Корпусносварочный участок	501,4	48	Мужская душевая	24,3
			49	Венткамера	18,6
			50	Начальник РММ	10,2

БЛОК ПОРТОВЫХ РЕМОНТНО-МЕХАНИЧЕСКИХ МАСТЕРСКИХ
II КАТЕГОРИИ (СТЕНЫ КИРПИЧНЫЕ)

ТИПОВОЙ ПРОЕКТ
416-7-263.87

Лист 2
Страница 3

ПЛАН РАЗМЕЩЕНИЯ ТЕХНОЛОГИЧЕСКОГО ОБОРУДОВАНИЯ НА ОТМ 0.000



ЭКСПЛИКАЦИЯ ОБОРУДОВАНИЯ

Позиция	Наименование и марка	Количество	Позиция	Наименование и марка	Количество
I	Кран мостовой электрический Q - 10 т и 5 т	2	21	Приборы для ремонта топливной аппаратуры	9
2	Кран подвесной электрический Q - 5т; 3,2 т; 2 т и 1 т	8	22	Установка для мойки деталей I96 м	I
3	Таль электрическая подвесная Q - I т и 0,5 т	2	23	Станок токарно-винторезный	3
4	Кран-штабелер Q - 0,125 т	2	24	Станок фрезерный	2
5	Тележка самоходная МР209.00.00.00	I	25	Станок круглошлифовальный универсальный 3У12УВ10	I
6	Станок радиально-сверлильный 2А554	I	26	Станок поперечно-строгальный 7305	I
7	Оборудование для сварки	9	27	Станок долбежный 7402	I
8	Станок наплавочный У-653	9	28	Оборудование для ремонта узлов и агрегатов	I9
9	Оборудование для ремонта грейферов и контейнеров	8	29	Оборудование электроремонтного участка	I2
10	Пресс-ножницы комбинированные НВ-5222	I	30	Выпрямители	4
11	Машина листогибочная трехвалковая И2222Б	I	31	Электродпечь сопротивления камерная СЭП-2356	I
12	Станок трубогибочный ЦТКБ I374К-16-00	I	32	Молот ковочный пневматический МА 4132	I
13	Стенд для газовой резки	2	33	Электродпечь сопротивления шахтная СШМ6. I2/9ИЗ	I
14	Станок ножовочный 8725	2	34	Станок универсально-заточный 3М642	I
15	Станок вертикально-сверлильный 2Г125	2	35	Станок-стенд двухкамерный СИП-800	I
16	Станок комбинированный К-40	I	36	Пресс гидравлический 2I53М2	I
17	Станок для заделки тросов	I	37	Оборудование участка трансформаторных средств	10
18	Станок для резки стальных тросов ЦТКБ 2579	I			
19	Станок точношлифовальный с подставкой 3К63I	6			
20	Генератор к ванне УЗв-15м УЗГ1-25/16	I			

БЛОК ПОРТОВЫХ РЕМОНТНО-МЕХАНИЧЕСКИХ МАСТЕРСКИХ II КАТЕГОРИИ (СТЕНЫ КИРПИЧНЫЕ)		ТИПОВОЙ ПРОЕКТ 4Г6-7-263.87	Лист 2 Страница 4
D2BA	СТРОИТЕЛЬНЫЕ КОНСТРУКЦИИ И ИЗДЕЛИЯ	H5VA	ОТДЕЛКА
	<p>Фундаменты под колонны - монолитные железобетонные; под кирпичные стены - ленточные из сборных железобетонных плит по ГОСТ 13580-85, типоразмеров - 6 и бетонных блоков по ГОСТ 13579-78, типоразмеров - 7</p> <p>Фундаментные балки - сборные железобетонные по серии I.415-I вып. I, типоразмеров - 6</p> <p>Колонны - сборные железобетонные по сериям I.423.I-7 вып. I, 2, типоразмеров - 2; I.424.I-5 вып. I, типоразмеров - I; I.427.I-3 вып. I, типоразмеров - 3</p> <p>Балки подкрановые - сборные железобетонные по серии I.426.I-4 вып. I, типоразмеров - 2</p> <p>Балки покрытия - сборные железобетонные по серии I.452.I-3/80 вып. I-I, типоразмеров - 5</p> <p>Перекрытия - сборные железобетонные многослойные панели по серии I.141-I вып. 60, 64 типоразмеров - 5</p> <p>Стены - кирпичные</p> <p>Перегородки - кирпичные; гипсобетонные по ГОСТ 9574-80</p> <p>Покрытия - сборные комплексные железобетонные плиты по серии I.465.I-10/82, типоразмеров - 10; сборные железобетонные многослойные панели по серии I.141-I вып. 64 типоразмеров - 3</p> <p>Кровля - рулонная из 2-х и 4-х слоев рубероида с защитным слоем из гравия</p> <p>Лестница - сборные железобетонные по серии I.152.I-8 вып. I; типоразмеров - 2; по серии I.151.I-7 вып. I; типоразмеров - I</p> <p>Ограждения - металлические по серии I.050.I-2 вып. I, типоразмеров - 2</p> <p>Полы - бетонные, из керамической плитки, поливинилацетатные</p> <p>Окна - деревянные по ГОСТ 12506-81, типоразмеров - 3; ГОСТ 11214-86, типоразмеров - I</p> <p>Двери - деревянные по ГОСТ 24698-81, типоразмеров - 2; ГОСТ 14624-84, типоразмеров - 2; ГОСТ 6629-74, типоразмеров - 6; металлические по серии 2.435-6 вып. I, типоразмеров - I; по серии 2.435-6 вып. 5, типоразмеров - I</p> <p>Ворота - распашные по серии I.435.9-I7 вып. I, типоразмеров - 3</p> <p>Наибольшая масса монтажного элемента (балка покрытия) - 10,4 т</p>	<p>НАРУЖНАЯ - штукатурка отдельных участков и окраска</p> <p>ВНУТРЕННЯЯ - затирка, штукатурка, окраска - масляная, силикатная, известковая, отделка глазурированной плиткой</p>	
		С3GA	ИНЖЕНЕРНОЕ ОБОРУДОВАНИЕ
			<p>Водопровод - хозяйственно-противопожарный, производственный. Напор на вводе 24 м</p> <p>Канализация - бытовая, производственная</p> <p>Отопление - центральное водяное теплоноситель вода с параметрами 150° - 70°С и 95° - 70°С</p> <p>Вентиляция - приточно-вытяжная с механическим побуждением</p> <p>Горячее водоснабжение - от теплового пункта РММ</p> <p>Электроснабжение - 380/220В от местных сетей</p> <p>Устройство связи - телефон, радио, электрическая часофикация, пожарная сигнализация</p> <p>Краны - мостовые, подвесные, кран-штабелер, тали электрические</p> <p>Прочее оборудование - технологическое оборудование РММ</p>
У30В	СКОРОСТНОЙ НАПОР ВЕТРА - $\frac{38 \text{ кгс/м}^2}{0,38 \text{ кПа}}$	G2DD	ВЕС СНЕГОВОГО ПОКРОВА - $\frac{100 \text{ кгс/м}^2}{1,0 \text{ кПа}}$
R2CO	СТЕПЕНЬ ОГНЕСТОЙКОСТИ - вторая	У3НВ	КЛИМАТИЧЕСКИЕ РАЙОНЫ И ПОДРАЙОН СССР - II, III, IV
N1BD	РАСЧЕТНАЯ ТЕМПЕРАТУРА НАРУЖНОГО ВОЗДУХА - минус 20, 30 (основное решение), 40°С	G2EE	ИНЖЕНЕРНО-ГЕОЛОГИЧЕСКИЕ УСЛОВИЯ - обычные

БЛОК ПОРТОВЫХ РЕМОНТНО-МЕХАНИЧЕСКИХ МАСТЕРСКИХ
II КАТЕГОРИИ (СТЕНЫ КИРПИЧНЫЕ)

ТИПОВОЙ ПРОЕКТ
416-7-263.87

Лист 3
Страница 5

G3DT ТЕХНОЛОГИЧЕСКИЙ ПРОЦЕСС

В основу организации ремонта портового оборудования принята система планового предупредительного ремонта.

Плановое техническое обслуживание портовых подъемно-транспортных машин выполняется, в основном, персоналом, обслуживающим эти машины (водителями, крановщиками), с привлечением ремонтно-наладочных бригад.

Предусматривается выполнение максимального объема работ в цеховых условиях.

Ремонт механизмов и узлов выполняется на специализированных участках и рабочих местах.

Мастерские оснащены универсальными современными станками и нестандартизированным оборудованием для ремонта портового оборудования и приписного флота в соответствии с принятыми видами и категориями ремонта.

Предусмотрена механизация трудоемких работ. Уровень механизации производства - 33,1%.

G3BD ПРОИЗВОДСТВЕННАЯ ПРОГРАММА

ПОТРЕБНОСТЬ В СЫРЬЕ И РЕСУРСАХ (годовая)

Ремонт портовой механизации	тыс.руб./год	470,0
Судоремонт	"	321,0
Ремонт электрооборудования	"	22,0
Ремонт сантехнического оборудования	"	37,0
Итого:	"	850,0
Трудоемкость изготовления продукции (годовая)	чел.-ч.	159630
Себестоимость продукции годовая	тыс.руб.	679,0
Себестоимость на расчетный показатель	руб.	800,0
Приведенные затраты на расчетный показатель	"	942

Вода	м3	6477
Тепло	Гкал	5085,97
Сжатый воздух	м3	240000
Электроэнергия	кВт.ч	2,24

РЕЖИМ РАБОТЫ И ШТАТЫ

Количество смен		2
Общее количество работающих		112
в том числе:		
рабочих		102
то же, в наиболее многочисленную смену		82
Коэффициент сменности		1,2
Выработка на одного работающего	руб.	7600

Наименование	Всего	Удельн. показатель
--------------	-------	--------------------

Наименование	Всего	Удельн. показатель
--------------	-------	--------------------

V1IA	СТОИМОСТЬ		V1KA
V1IB	Общая сметная стоимость	тыс. руб. 861,86	- V1KB
V1IL	в том числе: строительно-монтажных работ	" 523,87	-
V1IO	оборудования	" 337,99	-
V1IS	Стоимость строительно-монтажных работ на I м2 общей площади	руб. -	125,6
V1IV	Стоимость строительно-монтажных работ на I м3 строительного объема	" -	16,31
V1IV	Стоимость общая на расчетный показатель	" -	1014,0
V1JA	ТРУДОЕМКОСТЬ		
V1JF	Нормативные трудовые затраты	чел.-ч 95005	-
V1JR	То же, на I м3 строительного объема	" -	2,96
V1JV	То же, на расчетный показатель	" -	III,77

РАСХОДЫ			
Расход строительных материалов			
Цемент, приведенный к М 400	т	797,52(466,50)	-
То же, на I м2 общей площади	"	-	0,19(0,11)
Сталь	"	152,20(84,03)	-
Сталь, приведенная к классам А-I и Ст3	"	199,98(95,24)	-
То же, на I м2 общей площади	"	-	0,05(0,02)
То же, на расчетный показатель	"	-	0,23(0,11)
Бетон и железобетон	м3	1454,75	-
в том числе:			
монолитный	"	535,24	-
оборный	"	919,51	-
То же, на I м2 общей площади	"	-	0,35
Лесоматериалы	"	232,6	-
Лесоматериалы, приведенные к круглому лесу	"	348,92	-
Кирпич	тыс.шт	724,28	-
То же, на I м2 общей площади	"	-	0,17
В скобках указана потребность строительных материалов без учета расходов на изготовление сборных изделий, конструкций.			

БЛОК ПОРТОВЫХ РЕМОНТНО-МЕХАНИЧЕСКИХ МАСТЕРСКИХ
II КАТЕГОРИИ (СТЕНЫ КИРПИЧНЫЕ)

ТИПОВОЙ ПРОЕКТ
416-7-263.87

Лист 3
Страница 6

Наименование	Всего	Удельный показа- тель	Наименование	Всего	Удельный показа- тель
V4 KA ЭКСПЛУАТАЦИОННЫЕ ПОКАЗАТЕЛИ			ТЕХНИЧЕСКИЕ ХАРАКТЕРИСТИКИ		
V4 KH Расход воды м3/ч	10,7	-	G3NB Объем строительный м3	32110,6	-
холодной м3/сут	25,4	-	в том числе:		
горячей "	9,8	-	вспомогательные помещения "	2832,4	-
V4 KI Канализационные стоки "	23,05	-	V1NP Объем строительный на расчетный показатель "	-	37,8
V4 KN Тепла ккал/ч	3630665	-	G3OC Площадь застройки м2	3608,5	-
в том числе:	4212	-	G3OB Общая площадь "	4171,0	-
на отопление "	419600	-	в том числе		
на вентиляцию "	486	-	вспомогательные помещения "	750,3	-
на горячее водоснабжение "	2855212	-	V1OK Общая площадь на расчетный показатель "	-	4,90
на производственные нужды "	3312	-			
Тепла на отопление I м2 общей площади ккал/ч	258500	-			
	300	-			
на производственные нужды ккал/ч	97350	-			
	112	-			
Тепла на отопление I м2 общей площади кВт	-	100,6			
		0,117			
V4 KK Потребная электрическая мощность кВт	588,30	-			

ДОПОЛНИТЕЛЬНЫЕ ДАННЫЕ

Сметная документация выполнена в нормах и ценах 1984 г. Расчетный показатель - I тыс.руб. годового объема товарной продукции. Количество расчетных единиц - 850. Взамен типового проекта 416-7-75.

B7EA СОСТАВ ПРОЕКТНОЙ ДОКУМЕНТАЦИИ

- | | |
|--|--|
| Альбом I - Пояснительная записка. Технологические решения. Архитектурные решения. | Альбом VI - Автоматизация и технологический контроль санитарно-технических устройств (из типового проекта 416-7-262.87). |
| Альбом II - Конструкции железобетонные и металлические. | Альбом VII - Автоматическая пожарная сигнализация (из типового проекта 416-7-262.87). |
| Альбом III - Строительные конструкции и изделия. | Альбом VIII - Нестандартизированное оборудование (из типового проекта 416-7-249.87). |
| Альбом IV - Внутренний водопровод и канализация. Отопление и вентиляция. Воздухоснабжение. Теплоснабжение (из типового проекта 416-7-262.87) | Альбом IX - Спецификация оборудования (из типового проекта 416-7-262.87) |
| Альбом V - Электротехническая часть. Связь и сигнализация. (из типового проекта 416-7-262.87) | Альбом X - Ведомости потребности в материалах (из типового проекта 416-7-262.87) |
| | Альбом XI - Сметы. Книга I.
Книга 2. |

Объем проектных материалов, приведенных к формату А4 - 254I форматка.

B7BA АВТОР ПРОЕКТА Гипроречтранс МРФ РСФСР, 105058, Москва, Окружной проезд, 15

B7BA УТВЕРЖДЕНИЕ Утвержден МРФ РСФСР. Заключение № 53 от 24.06.86 г. Срок действия 1992 год.

B7BA ПОСТАВЩИК Гипроречтранс МРФ РСФСР, 105058, Москва, Окружной проезд, 15

Инь.№2

Катал.л.№ 059379