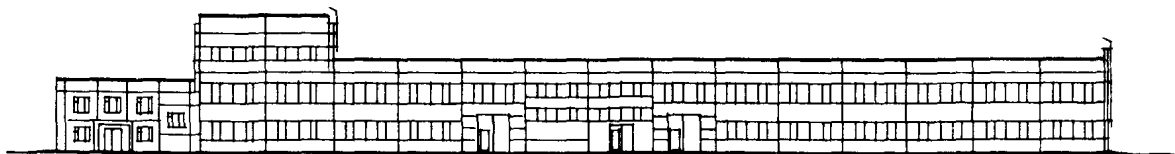
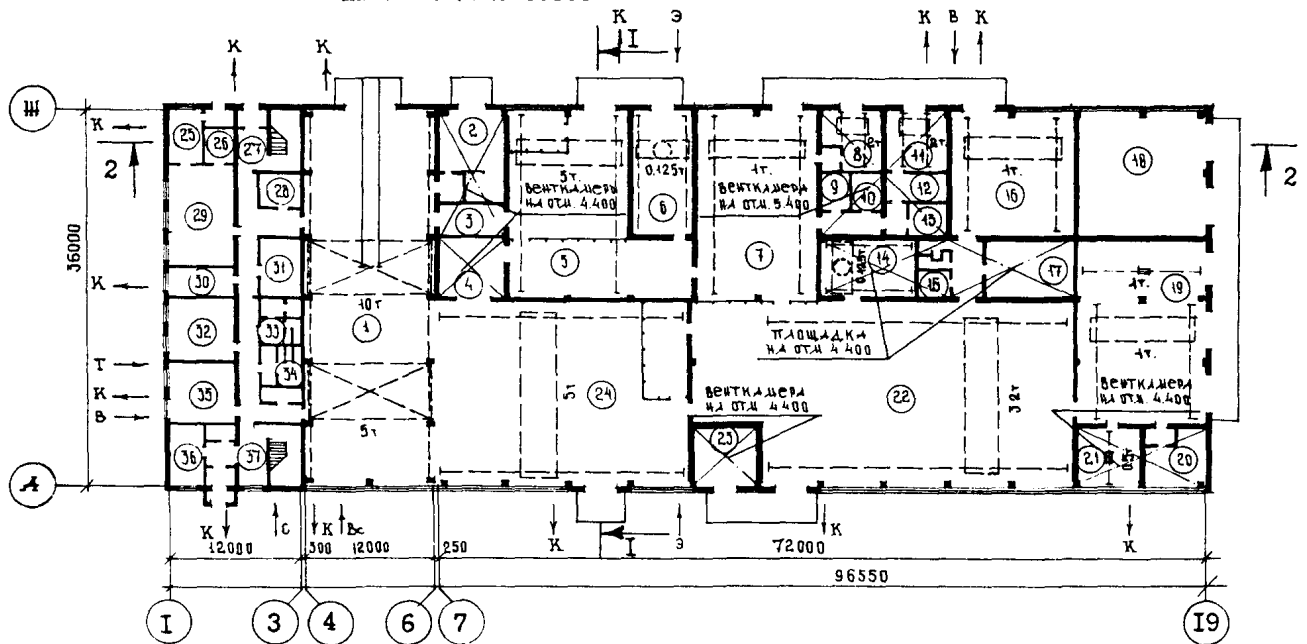


<p>СССР</p>	<p align="center">СТРОИТЕЛЬНЫЙ КАТАЛОГ Часть 2 ТИПОВЫЕ ПРОЕКТЫ ПРЕДПРИЯТИЙ, ЗДАНИЯ И СООРУЖЕНИЯ</p>	<p align="right">ТИПОВОЙ ПРОЕКТ 4I6-7-262.87</p>
<p>ЦИТП</p>	<p align="center">БЛОК ПОРТОВЫХ РЕМОНТНО-МЕХАНИЧЕСКИХ МАСТЕРСКИХ II КАТЕГОРИИ (СТЕНЫ ПАНЕЛЬНЫЕ)</p>	<p align="right">УДК 658.588</p>
<p align="center">МАРТ 1988</p>		<p align="right">На 3-х листах На 6-х страницах Страница 1</p>

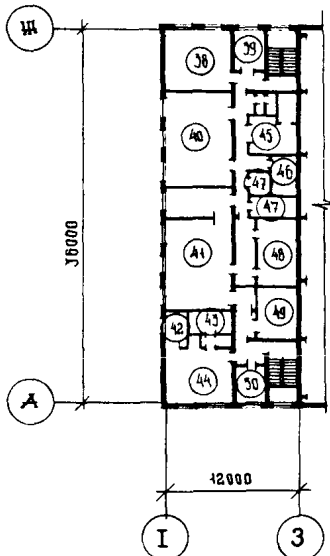
ФАСАД I-I9



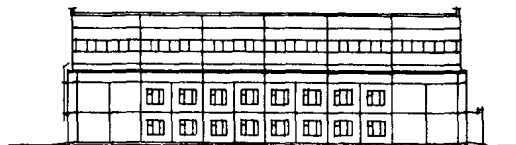
ПЛАН НА ОТМ. 0.000



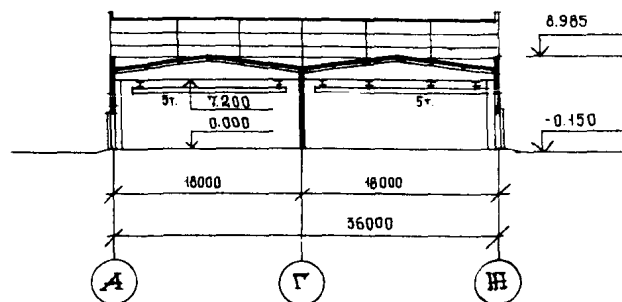
ПЛАН НА ОТМ. 3.000



ФАСАД Ж-А



РАЗРЕЗ I-I

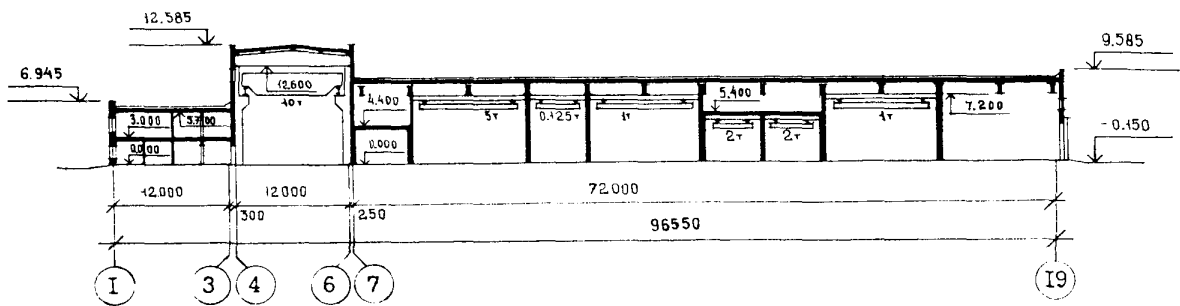


БЛОК ПОРТОВЫХ РЕМОНТНО-МЕХАНИЧЕСКИХ МАСТЕРСКИХ
II КАТЕГОРИИ (СТЕНЫ ПАНЕЛЬНЫЕ)

ТИПОВОЙ ПРОЕКТ
4I6-7-262.87

Лист 1
Страница 2

РАЗРЕЗ 2-2



ЭКСПЛИКАЦИЯ ПОМЕЩЕНИЙ

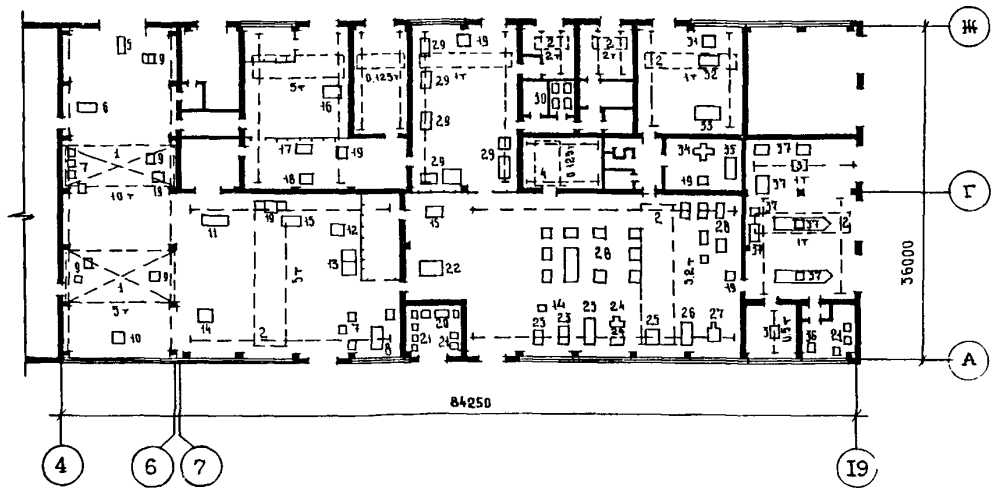
Но- мер	Наименование	Пло- щадь, м2	Но- мер	Наименование	Пло- щадь, м2
	Производственный корпус		23	Ремонт топливной аппаратуры	32,6
I	Участок ремонта грейферов и контейнеров	357,7	24	Корпусно-сварочный участок Вспомогательные помещения	501,8
2	Краскоприготовительная с расходной кладовой	44,2	25	Подсобные помещения	14,7
3	Тамбур-шлюз	16,1	26	Моечная	9,9
4	Медницкая	32,5	27	Вестибюль	12,1
5	Деревообрабатывающий и такалажный участок	242,1	28	Кладовая материалов	12,6
6	Материальный склад	57,4	29	Торговый зал буфета на 32 места	56,4
7	Электромонтажный участок	209,3	30	Комната ИТР	16,7
8	Пропиточная	32,2	31	Комната мастеров	23,3
9	Кладовая кислот	10,0	32	Венткамера	34,3
10	Агрегатная	9,8	33	Женская уборная	9,7
II	Зарядка и хранение кислотных аккумуляторов	32,6	34	Мужская уборная	13,8
12	Ремонт кислотных аккумуляторов	16,0	35	Тепловой пункт	34,3
13	Электролитная	9,8	36	Комната обогрева рабочих	12,6
14	Кладовая комплектации	48,6	37	Вестибюль	25,2
15	Станция обратного водоснабжения	10,5	38	Красный уголок	34,2
16	Кузнечно-термический участок	136,0	39	Профком	10,2
17	ИРК, заточная, испытание кругов	49,0	40	Мужской гардероб спецодежды	51,9
18	Стоянка автопогрузчиков	141,1	41	Мужской гардероб уличной и домашней одежды	68,4
19	Участок технического обслуживания транспортных средств	212,3	42	Женская умывальная	7,2
20	Ремонт систем питания	32,5	43	Женская душевая	6,9
21	Шинномонтажная	33,2	44	Женский гардероб уличной, домашней и спецодежды	30,3
22	Механо-сборочный участок	598,0	45	Мужская умывальная	15,4
			46	Сушка спецодежды	10,9
			47	Кладовые белья	12,5
			48	Мужская душевая	24,3
			49	Венткамера	18,2
			50	Начальник РММ	10,2

БЛОК ПОРТОВЫХ РЕМОНТНО-МЕХАНИЧЕСКИХ МАСТЕРСКИХ
II КАТЕГОРИИ (СТЕНЫ ПАНЕЛЬНЫЕ)

ТИПОВОЙ ПРОЕКТ
416-7-262.87

Лист 2
Страница 3

ПЛАН РАЗМЕЩЕНИЯ ТЕХНОЛОГИЧЕСКОГО ОБОРУДОВАНИЯ НА ОТМ. 0.000



ЭКСПЛИКАЦИЯ ОБОРУДОВАНИЯ

Позиция	Наименование и марка	Количество	Позиция	Наименование и марка	Количество
1	Кран мостовой электрический Q - 10 т и 5 т	2	21	Приборы для ремонта топливной аппаратуры	9
2	Кран подвесной электрический Q - 5т; 3,2т; 2т и 1т	8	22	Установка для мойки деталей 196 м	1
3	Таль электрическая подвесная Q - 1 т и 0,5 т	2	23	Станок токарно-винторезный	3
4	Кран-штабелер Q - 0,125 т	2	24	Станок фрезерный	2
5	Тележка самоходная МР209.00.00.00	1	25	Станок круглошлифовальный универсальный ЗУ12УВФ10	1
6	Станок радиально-сверлильный 2А554	1	26	Станок поперечно-строгальный 7305	1
7	Оборудование для сварки	9	27	Станок долбежный 7402	1
8	Станок наплавочный У-653	9	28	Оборудование для ремонта узлов и агрегатов	19
9	Оборудование для ремонта трейферов и контейнеров	8	29	Оборудование электро-ремонтного участка	12
10	Пресс-ножницы комбинированные НВ-5222	1	30	Выпрямители	4
11	Машина листогибочная трехвалковая И2222Б	1	31	Электродпечь сопротивления камерная СЭП-2356	1
12	Станок трубогибочный ЦПКБ 1374К-16-00	1	32	Молот ковочный пневматический МА 4132	1
13	Стенд для газовой резки	2	33	Электродпечь сопротивления шахтная СШПМ6. 12/9ИЗ	1
14	Станок ножовочный 8725	2	34	Станок универсально-заточной ЗМ642	1
15	Станок вертикально-сверлильный 2Г125	2	35	Станок-стенд двухкамерный СШП-800	1
16	Станок комбинированный К-40	1	36	Пресс гидравлический 2И53М2	1
17	Станок для заделки тросов	1	37	Оборудование участка трансформаторных средств	10
18	Станок для резки стальных тросов ЦПКБ 2579	1			
19	Станок точно-шлифовальный с подставкой ЗК63Г	6			
20	Генератор в ванне УЗв-15м УЭГ1-25/16	1			

БЛОК ПОРТОВЫХ РЕМОНТНО-МЕХАНИЧЕСКИХ МАСТЕРСКИХ П КАТЕГОРИИ (СТЕНЫ ПАНЕЛЬНЫЕ)	ТИПОВОЙ ПРОЕКТ 4I6-7-262.87	Лист 2 Страница 4
D2BA СТРОИТЕЛЬНЫЕ КОНСТРУКЦИИ И ИЗДЕЛИЯ	H5VA ОТДЕЛКА	
<p>Фундаменты под колонны - монолитные железобетонные: под кирпичные стены - ленточные из сборных железобетонных плит по ГОСТ 13580-85, типоразмеров - 4 и бетонных блоков по ГОСТ 13579-78, типоразмеров - 5</p>	<p>НАРУЖНАЯ - штукатурка кирпичных участков и окраска</p>	
<p>Фундаментные балки - сборные железобетонные по серии I.415-I вып. I; типоразмеров - 7</p>	<p>ВНУТРЕННЯЯ - затирка, штукатурка, окраска - масляная, силикатная, известковая, отделка глазурованной плиткой</p>	
<p>Колонны - сборные железобетонные по серии I.423.I-7 вып. I, 2; типоразмеров - 2; I.424.I-5 вып. I; типоразмеров - I; I.427.I-3 вып. I; типоразмеров - 3; I.020-I/83 вып. 2-I; типоразмеров - 2</p>	<p>СЭСА ИНЖЕНЕРНОЕ ОБОРУДОВАНИЕ</p>	
<p>Балки подкрановые - сборные железобетонные по серии I.426.I-4 вып. I; типоразмеров - 2</p>	<p>Водопровод - хозяйственно-противопожарный, производственный. Напор на вводе 24 м</p>	
<p>Балки покрытия - сборные железобетонные по серии I.462.I-3/80 вып. I-I; типоразмеров - 5</p>	<p>Канализация - бытовая, производственная</p>	
<p>Перекрытия - сборные железобетонные многопустотные панели по серии I.14I-I вып. 64; типоразмеров - 2 I.090.I-I вып. 5-I; типоразмеров - 3</p>	<p>Отопление - центральное водяное теплоноситель вода с параметрами 150° - 70°С и 95°С - 70°С</p>	
<p>Стены наружные - из однослойных сборных панелей по серии I.030.I-I вып. I-I, I-3, типоразмеров - I7; из ячеистых бетонов по серии I.090.I-I вып. 2-6; типоразмеров - 7; по серии I.090.I-I вып. 2-I; типоразмеров - 4</p>	<p>Вентиляция - приточно-вытяжная с механическим побуждением</p> <p>Горячее водоснабжение - от теплового пункта РММ</p>	
<p>Стены внутренние - сборные железобетонные по серии I.090.I-I вып. 4-4; типоразмеров - I4 и кирпичные</p>	<p>Электроснабжение - 380/220 В от местных сетей</p>	
<p>Перегородки - кирпичные; гипсобетонные по ГОСТ 9574-80</p>	<p>Устройство связи - телефон, радио, электрическая часофикация, пожарная сигнализация</p>	
<p>Покрытия - сборные комплексные железобетонные плиты по серии I.465.I-I0/82; типоразмеров - I0; сборные железобетонные многопустотные панели по серии I.090.I-I вып. 5-I; типоразмеров - 3</p>	<p>Краны - мостовые, подвесные, кран-штабелер, тали электрические</p>	
<p>Кровля - рулонная из 2-х и 4-х слоев рубероида с защитным слоем из гравия</p>	<p>Прочее оборудование - технологическое оборудование РММ</p>	
<p>Лестницы - сборные железобетонные по серии I.050.I-2 вып. I; типоразмеров - 3</p>	<p>УЗОВ СКОРОСТНОЙ НАПОР ВЕТРА - $\frac{38 \text{ кгс/м}^2}{0,38 \text{ кПа}}$</p>	
<p>Ограждения - металлические по серии I.050.I-2 вып. I; типоразмеров - 3</p>	<p>R2CO СТЕПЕНЬ ОГНЕСТОЙКОСТИ - вторая</p>	
<p>Полы - бетонные, из керамической плитки, поливинилацетатные</p>	<p>N1BD РАСЧЕТНАЯ ТЕМПЕРАТУРА НАРУЖНОГО ВОЗДУХА - минус 20, 30 (основное решение), 40°С</p>	
<p>Окна - деревянные по ГОСТ 12506-8I, типоразмеров - 2; ГОСТ II2I4-86; типоразмеров - I</p>	<p>УЗНВ ВЕС СНЕГОВОГО ПОКРОВА - $\frac{100 \text{ кгс/м}^2}{1,0 \text{ кПа}}$</p>	
<p>Двери - деревянные по ГОСТ 24698-8I, типоразмеров - 2; ГОСТ I4624-84, типоразмеров - 2; ГОСТ 6629-74, типоразмеров - 6; металлические по серии 2.435-6 вып. I; типоразмеров - I; по серии 2.435-6 вып. 5; типоразмеров - I</p>	<p>G2DD КЛИМАТИЧЕСКИЕ РАЙОНЫ И ПОДРАЙОН СССР - П, Ш, IV</p>	
<p>Ворота - распашные по серии I.435.9-I7 вып. I; типоразмеров - 3</p>	<p>G2EE ИНЖЕНЕРНО-ГЕОЛОГИЧЕСКИЕ УСЛОВИЯ - - обычные</p>	
<p>Наибольшая масса монтажного элемента (балка покрытия) - I0,4 т</p>		

БЛОК ПОРТОВЫХ РЕМОНТНО-МЕХАНИЧЕСКИХ МАСТЕРСКИХ II КАТЕГОРИИ (СТЕНЫ ПАНЕЛЬНЫЕ)			ТИПОВОЙ ПРОЕКТ 416-7-262.87		Лист 3 Страница 5	
СЗДТ ТЕХНОЛОГИЧЕСКИЙ ПРОЦЕСС						
В основу организации ремонта портового оборудования принята система планового предупредительного ремонта.						
Плановое техническое обслуживание портовых подъемно-транспортных машин выполняется, в основном, персоналом, обслуживающим эти машины (водителями, крановщиками), с привлечением ремонтно-наладочных бригад.						
Предусматривается выполнение максимального объема работ в цеховых условиях.						
Ремонт механизмов и узлов выполняется на специализированных участках и рабочих местах.						
Мастерские оснащены универсальными современными станками и нестандартизированным оборудованием для ремонта портового оборудования и приписного флота в соответствии с принятыми видами и категориями ремонта.						
Предусмотрена механизация трудоемких работ. Уровень механизации производства - 33,1%.						
СЗВД ПРОИЗВОДСТВЕННАЯ ПРОГРАММА			ПОТРЕБНОСТЬ В СЫРЬЕ И РЕСУРСАХ (годовая)			
Ремонт портовой механизации	тыс.руб./год	470,0	Вода	м3	6477	
Судоремонт	"	321,0	Тепло	Гкал	5085,97	
Ремонт электрохозяйства	"	22,0	Сжатый воздух	м3	240000	
Ремонт сантехнического оборудования	"	37,0	Электроэнергия	кВт.ч	2,24	
Итого:	"	850,0	РЕЖИМ РАБОТЫ И ШТАТЫ			
Трудоемкость изготовления продукции (годовая)	чел.-ч	159630	Количество смен		2	
Себестоимость продукции годовая	тыс.руб.	679,0	Общее количество работающих		112	
Себестоимость на расчетный показатель	руб.	800,0	в том числе:			
Приведенные затраты на расчетный показатель	"	0,94	рабочих		102	
			То же, в наиболее многочисленную смену		82	
			Коэффициент сменности		1,2	
			Выработка на одного работающего	руб.	7600	
Наименование	Всего	Удельн. показатель	Наименование	Всего	Удельн. показатель	
VIIA СТОИМОСТЬ			V1KA РАСХОДЫ			
V11B Общая сметная стоимость	тыс.руб.	851,30	V1KB Расход строительных материалов			
в том числе:			Цемент, приведенный к М 400	т	838,96(405,15)	-
V11L строительно-монтажных работ	"	513,31	То же, на 1 м2 общей площади	"	-	0,20(0,10)
V11O оборудования	"	337,99	Сталь	"	159,94(82,87)	-
V11S Стоимость строительно-монтажных работ 1м2 общей площади	руб.	-	Сталь, приведенная к классам А-1 и Ст3	"	206,17(90,03)	-
V11R Стоимость строительно-монтажных работ на 1 м3 строительного объема	"	-	То же, на 1 м2 общей площади	"	-	0,05(0,02)
V11V Стоимость общая на расчетный показатель	"	-	То же, на расчетный показатель	"	-	0,24(0,11)
V11A ТРУДОЕМКОСТЬ			Бетон и железобетон	м3	1786,84	-
V11F Нормативные трудовые затраты	чел.-ч	88882	в том числе:			
V11R То же, на 1 м3 строительного объема	"	-	монолитный	"	474,42	-
V11V То же, на расчетный показатель	"	-	сборный	"	1312,42	-
V11A ТРУДОЕМКОСТЬ			То же, на 1 м2 общей площади	"	-	0,43
V11F Нормативные трудовые затраты	чел.-ч	88882	Лесоматериалы	"	241,45	-
V11R То же, на 1 м3 строительного объема	"	-	Лесоматериалы, приведенные к круглому лесу	"	362,17	-
V11V То же, на расчетный показатель	"	-	Кирпич	тыс.шт	360,24	-
			То же, на 1 м2 общей площади	"	-	0,08
			В скобках указана потребность строительных материалов без учета расходов на изготовление сборных изделий, конструкций.			

