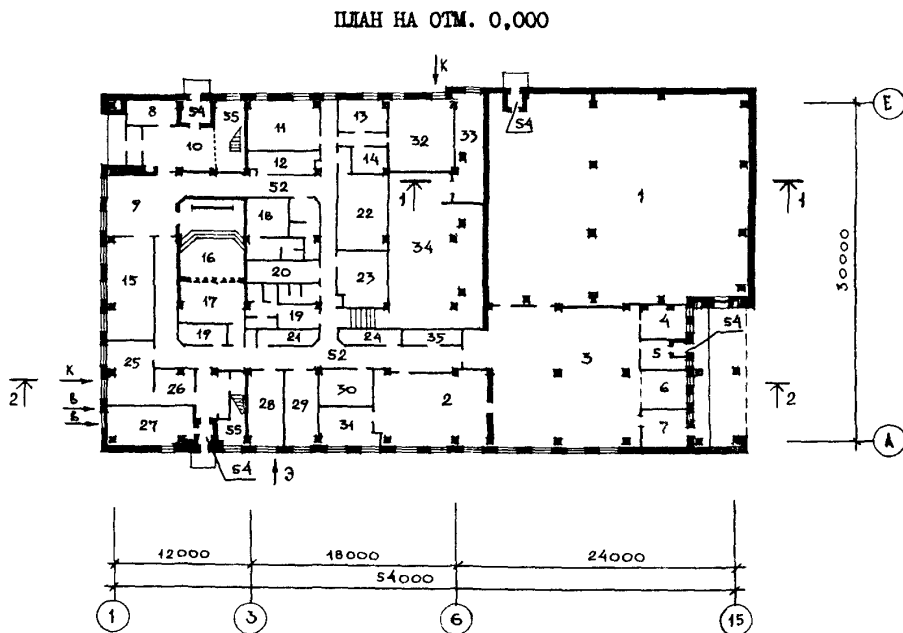
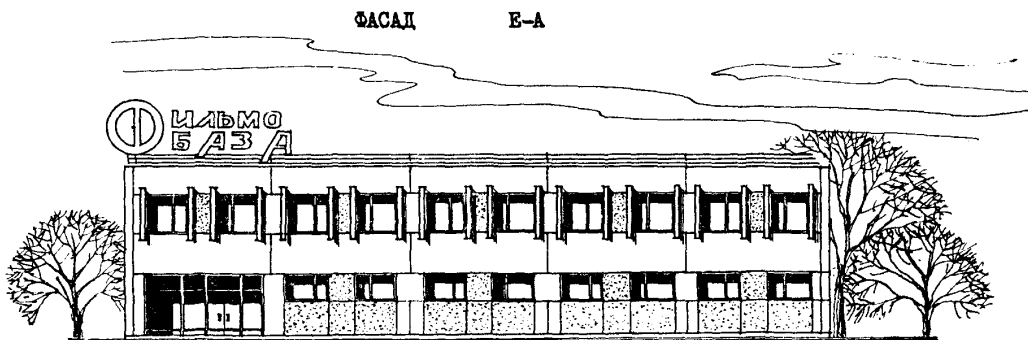


<p><b>К-2</b></p>	<p align="center"><b>СТРОИТЕЛЬНЫЙ КАТАЛОГ</b>  <b>Часть 2</b>  <b>ТИПОВЫЕ ПРОЕКТЫ ПРЕДПРИЯТИЙ, ЗДАНИЯ И СООРУЖЕНИЯ</b></p>	<p align="right">ТИПОВОЙ ПРОЕКТ  <b>408-21-37.87</b></p>
<p><b>СССР</b></p>	<p align="center">ФИЛЬМОБАЗА НА 80 ВЫДАЧ КИНОПРОГРАММ В          СУТКИ С ОБЪЕМОМ ХРАНЕНИЯ 4000 ФИЛЬМОКОПИЙ</p>	<p>УДК 778.5</p>
<p><b>ЦИТП</b></p>		<p>№ 8-й страниц          Страница 1</p>
<p>МАРТ  <b>1988</b></p>		

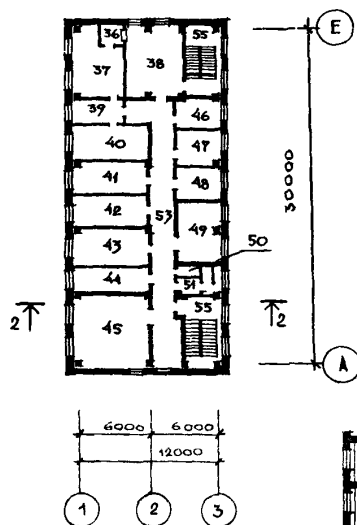


ФИЛЬМОБАЗА НА 80 ВЫДАЧ КИНОПРОГРАММ В  
СУТКИ С ОБЪЕМОМ ХРАНЕНИЯ 4000 ФИЛЬМОКОПИЙ

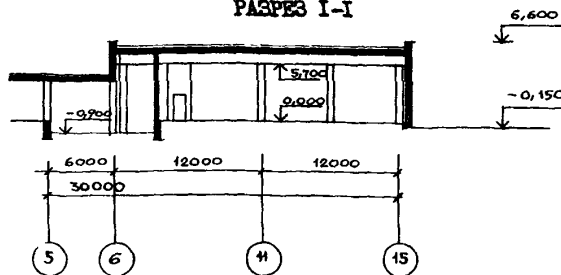
ТИПОВОЙ ПРОЕКТ  
408-21-37.87

Лист I  
Страница 2

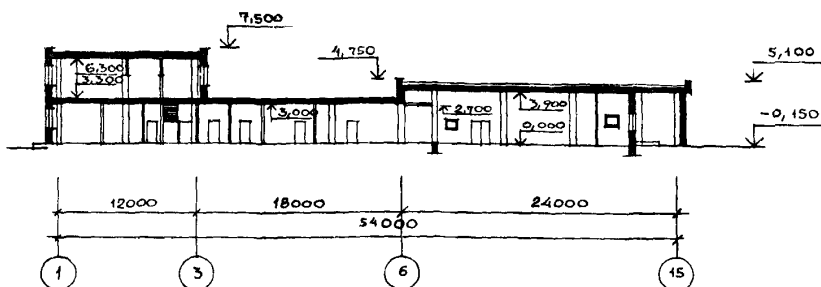
ПЛАН НА ОТМ. 3.300



РАЗРЕЗ I-I



РАЗРЕЗ 2-2



ЭКСПЛИКАЦИЯ ПОМЕЩЕНИЙ

Но- мер	Наименование	Площадь, м <sup>2</sup>	Но- мер	Наименование	Площадь, м <sup>2</sup>
<b>I этаж</b>					
1	Фильмохранилище	397,5	24	Кладовая тарн	10,4
2	Фильмопроверочная	62,0	25	Буфет на 12 мест	24,4
3	Экспедиция	167,0	26	Подсобная, помещение моечной	9,4
4	Зав. фильмобазой, картотека	12,0	27	Насосная № 2	26,7
5	Местная клиентура	12,0	28	Электрощитовая	18,2
6	Участок ручной выдачи	11,2	29	Мастерская по ремонту оборудо- вания и точной механики	18,2
7	Кладовая технически изношенных фильмов	13,2	30	Участок увлажнения	14,7
8	ВОХР	10,1	31	Звукопроверочная	14,7
9	Холл	23,4	32	Реставрационная	34,8
10	Вестибюль с тамбуром	22,8	33	Тепловой пункт	22,8
11	Ультразвуковая чистка	25,7	34	Венткамера № 3	116,7
12	Материальная кладовая	10,7	35	Кладовая временно снятых фильмов	12,8
13	Составительская	11,8	<b>II этаж</b>		
14	Кладовая химикатов	5,8	36	Касса	2,8
15	Склад рекламы	37,4	37	Бухгалтерия, плановый отдел	22,8
16	Рабочий зал	41,5	38	Холл для клиентуры	30,6
17	Проекционная с тамбуром	27,4	39	Приемная.	
18	Бытовые помещения	33,6	40	Инспектор по кадрам	10,9
19	Санузлы и курительная	33,8	41	Кабинет директора	18,0
20	Хозяйственная кладовая	13,2	41	Отдел репертуарного планирова- ния	17,3
21	Венткамера № 1	9,4	42	Комната отдыха	18,3
22	Венткамера № 2 (с тамбуром)	29,9	43	Красный уголок	21,8
23	Насосная № 1	17,7	44	Комната общественных организаций	14,8

ФИЛЬМОБАЗА НА 80 ВЫДАЧ КИНОПРОГРАММ В  
СУТКИ С ОБЪЕМОМ ХРАНЕНИЯ 4000 ФИЛЬМОКОПИЙ

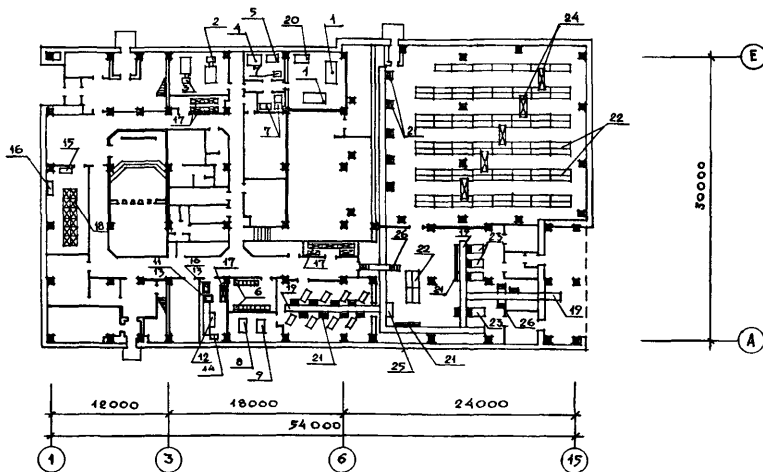
ТИПОВОЙ ПРОЕКТ  
408-2I-37.87

Лист 2  
Страница 3

ЭКСПЛИКАЦИЯ ПОМЕЩЕНИЙ

Но- мер	Наименование	Площадь, м <sup>2</sup>	Но- мер	Наименование	Площадь, м <sup>2</sup>
45	Венткамера № 4	37,6	51	Кладовая уборочного инвентаря	3,0
46	Информационно-рекламный отдел	11,4	52	Коридоры I эт.	151,9
47	Технический кабинет	11,9	53	Коридоры II эт.	57,9
48	Архив	11,4	54	Тамбуры I эт.	30,7
49	Венткамера № 5	20,9	55	Лестничные клетки	70,5
50	Санузел	8,2			

ПЛАН РАЗМЕЩЕНИЯ ТЕХНОЛОГИЧЕСКОГО ОБОРУДОВАНИЯ



ЭКСПЛИКАЦИЯ ОБОРУДОВАНИЯ

Поз.	Наименование, марка	Кол-во	Поз.	Наименование, марка	Кол-во
I	Реставрационная машина 45П-8	2	14	Верстак точной механики	I
2	Фильмоочистительная ультразву- ковая машина УФМ-01	2	15	Стол одностумбовый	I
3	Блок ультразвуковых генераторов	2	16	Стол рабочий	I
4	Шкаф витяжной ПШ-ПШ	I	17	Стеллаж	10
5	Стол лабораторный	I	18	Стеллаж для рекламы	12
6	Фильмостат ФС-35К	22	19	Конвейер ленточный	-
7	Шкаф для материалов металлич.	5	20	Фильморемонтный стол РСФ-8	9
8	Звукоконтрольный стол А-751А	I	21	Рольганг РБ-1ТУ19 УССР 73-76	18
9	Звукоконтрольный стол А-752А	I	22	Стеллаж фильмохранялица	-
10	Точно-шифовальный ст-к ЗК63I	I	23	Стеллаж-накопитель	4
11	Настольно-сверлильный ст-к 2М112	I	24	Кран-штабелер УФ-I	6
12	Токарно-винторезный ст-к 16У04П	I	25	Диспетчерский пульт	I
13	Стол под настольный ст-к	2	26	Переходной мостик	2

ФИЛЬМОБАЗА НА 80 ВЫДАЧ КИНОПРОГРАММ В СУТКИ  
С ОБЪЕМОМ ХРАНЕНИЯ 4000 ФИЛЬМОКОПИЙ

ТИПОВОЙ ПРОЕКТ  
408-2I-37.87

Лист 2  
Страница 4

VIMA

ТЕХНИКО-ЭКОНОМИЧЕСКИЕ ДАННЫЕ И ПОКАЗАТЕЛИ

Наименование показателей				Код	Типовая проектная документация			Примечание	
					Всего	Удельные показатели			
						на 1 м <sup>2</sup> общей площади на 1 м <sup>3</sup> строительного объема	на расчетную единицу		на 1 млн. руб. СМР
G3DB	Производственная программа	Мощность предприятия	Единица мощности		EA05				
			Расчетные единицы	в натуральном выражении (объем хранения)		EA07	ФИЛЬМОКОПИЯ		
				в оптовых ценах, тыс. руб. (прокатная плата)		EA08			
		Мощность расчетных единиц	Мощность		ЕЦ06				
			Годовой объем товарной продукции	в натуральном выражении (объем хранения)		ЕЦ09	4584		
				в оптовых ценах, тыс. руб. (прокатная плата)		ЕЦ10	III 3,6	562,4 II 9,6	242,9
		Затраты производства (себестоимость), тыс. руб. (удельные показатели на 1 руб. товарной продукции, коп.)		СП02	I 004,8	507,5 I 07,9	219,2		
		Прибыль (годовая), тыс. руб. (удельные показатели на 1 руб. товарной продукции, коп.)		СП07	I 08,8	54,9 II,7	23,7		
		Уровень рентабельности (прибыль к себестоимости), %		СП03	I 4,3				
		Срок окупаемости капиталовложений (сметной стоимости), год		СП04	6,4				
	Приведенные затраты, тыс. руб. (удельные показатели, руб.)		СП06	III 0,2	560,7 II 9,2	242,2			
	Уровень механизации и автоматизации производственных процессов, %		МТ11	70					
	Удельный вес рабочих, занятых ручным трудом, %		ЮА62	45					
	Трудоемкость изготовления продукции (годовая), чел.-ч.		ТР07	83936					
Производительность труда	годовой выпуск продукции на одного работающего, тыс. руб.		МТ06	25,9					
	то же, в натуральном выражении		МТ07	47I <sup>x</sup>					
G3DD	Режим работы и штаты	Численность работающих чел.	общая		МТ02	43			
			в том числе	рабочих		МТ03	29		
				в наиболее многочисленную смену		МТ04	43		
	количество рабочих дней в году		МТ08	253					
	количество смен в сутки		МТ01	I					
	продолжительность смены, ч.		МТ09	8,12					
	коэффициент сменности по рабочим		МТ05	I					
коэффициент загрузки оборудования		МТ10	0,75						
G3OC	Технические характеристики	площадь, м <sup>2</sup>	застройки		ХП01	I 620			
			общая		ХП02	I 980	0,43		
			в том числе	подземной части		ХП03	-		
встроенных (бытовых) помещений		ХП09		-					
G3OB	объем строительных, м <sup>3</sup>	общий		ХБ01	93I 0	2,03			
		в том числе	подземной части		ХБ02	-			
			встроенных (бытовых) помещений		ХБ03	-			

ФИЛЬМОБАЗА НА 80 ВЫДАЧ КИНОПРОГРАММ В СУТКИ  
С ОБЪЕМОМ ХРАНЕНИЯ 4000 ФИЛЬМОКОПИЙ

ТИПОВОЙ ПРОЕКТ  
408-2I-37.87

Лист 3  
Страница 5

		Наименование показателей		Код	Типовая проектная документация			Примечание	
					Всего	Удельные показатели			
						на 1 м <sup>3</sup> общей площади на 1 м <sup>3</sup> строительного объема	на расчетную единицу		на 1 млн. руб. СМР
VIIA	Стоимость	Сметная стоимость, тыс. руб. (удельные показатели, руб.)	общая	СС01	442,19	223,3 47,5	96,5		
VIIБ			в том числе	строительно-монтажных работ	СС02	260,26	131,4 27,9	56,8	
VIIЛ				оборудования	СС03	181,06			
VIIО				общая с учетом условной прикидки	СС10	702,45	859,8 75,5	153,2	
VIIФ	Трудо- ёмкость	нормативная трудоёмкость, чел.-ч		ТРО8					
VIIВ		трудозатраты построечные, чел.-ч		ТРО6	49058	24,8 5,3	10,7	188685	
VIIКВ	Материаловосможность	Цемент, т (удельные по- казатели, кг)	всего	РЦ01	373,4				
			приведенный к М400	РЦ02	387,3	195,6 41,6	84,5	1489600	
			в том числе на индустриальные изделия	РЦ03					
		Сталь, т (уде- льные показате- ли, кг)	всего	РС01	109,3				
			приведенная к классу А-1 и Ст3	РС02	156,9	79,2 16,9	34,2	603461	
			в том числе на индустриальные изделия	РС03					
		Бетон и железобетон, м <sup>3</sup> в том числе	всего	РБ01	887,2	0,45 0,10	0,19	3412,3	
			монолитный	РБ02	176,8				
			сборный тяжелый	РБ04	441,1				
			сборный легкий	РБ05	269,3				
		Лесоматериалы, м <sup>3</sup>	всего	РЛ01	57,6				
			приведенные к круглому лесу	РЛ02	89,13	0,045 0,010	0,019	342,8	
			Кирпич, тыс. шт.	РК01	68,78	0,035 0,007	0,015	264,5	
			Стекло строительное, м <sup>2</sup>	РД01	251,1	0,127 0,027	0,055	965,8	
			Асбестоцемент, м <sup>2</sup>	РД02					
			Рулонные кровельные и гидроизоляционные материалы, м <sup>2</sup>	РГ03	11357	5,74 1,22	2,48	43681	
			Трубы пластмассовые	м	РД04				
		т		РД05					
		Трубы стеклянные, м	РД06						
VIIЛН	Ресурсы на производственные и эксплуатационные нужды	холодной	расчетный	м <sup>3</sup> /сут	ЭВ13	6,54			
				л/с	ЭВ11	13,18			
			годовой, м <sup>3</sup>	ЭВ14	902,5	0,46 0,10	0,20	3468	
		горячей	расчетный	м <sup>3</sup> /сут	ЭВ23	3,53			
				л/с	ЭВ21	1,52			
			годовой м <sup>3</sup>	ЭВ24	601,7	0,30 0,06	0,13	2314	

ФИЛЬМОБАЗА НА 80 ВЫДАЧ КИНОПРОГРАММ В СУТКИ  
С ОБЪЕМОМ ХРАНЕНИЯ 4000 ФИЛЬМОКОПИЙ

ТИПОВОЙ ПРОЕКТ  
408-2I-37.87

Лист 3  
Страница 6

	Наименование показателей	Код	Типовая проектная документация				Примечание		
			Всего	Удельные показатели					
				на 1 м <sup>3</sup> общей площади	на 1 м <sup>3</sup> строительного объема	на расчетную единицу		на 1 млн. руб. СМ <sup>3</sup>	
V1LS	Расход пара	расчетный, кг/ч	ПС09						
		годовой, т	ПС07						
V1LA	Расход сапорого воздуха	расчетный, м <sup>3</sup> /ч	ЭС02						
		годовой, м <sup>3</sup>	ЭС03						
V1LN	всего	расчетный,	кВт	ЭТ01	708840				
			ккал/ч	ЭТ14	611070				
		годовой, (удельные показатели, ГДж)	ГДж	ЭТ21	2435,3	1.23 0.26	0,53	9366,5	
			Гкал	ЭТ25	582,6				
		на отопление	расчетный,	кВт	ЭТ02	157502			
				ккал/ч	ЭТ15	135780			
	годовой, (удельные показатели, ГДж)		ГДж	ЭТ22	1421,2	0.72 0.15	0,31	5466,2	
			Гкал	ЭТ26	340				
	в том числе на вентиляцию	расчетный,	кВт	ЭТ03	240248				
			ккал/ч	ЭТ16	207110				
		годовой, (удельные показатели, ГДж)	ГДж	ЭТ23	749,0	0.38 0.08	0,16	2881,0	
			Гкал	ЭТ27	179,2				
на горячее водоснабжение	расчетный,	кВт	ЭТ04	311090					
		ккал/ч	ЭТ17	268180					
	годовой, (удельные показатели, ГДж)	ГДж	ЭТ24	265,0	0.13 0.03	0,06	1019,2		
		Гкал	ЭТ28	63,4					
V1LI	Канализационные стоки, расчетный, м <sup>3</sup> /сут.		ЭК01	5,65					
V1LJ	Расход газа	расчетный, м <sup>3</sup> /ч	ЭГ01						
		годовой, м <sup>3</sup>	ЭГ02						
V1LL	Расход электроэнергии, годовой, МВт·ч (удельные показатели, кВт·ч)		ПС08	130,7	66.0 14.0	28,5	502,7		
V1LK	Потребная электрическая мощность, кВт		ЭМ01	166					
V1GB	Продолжительность строительства, мес.		ПС01	13					

ФИЛЬМОБАЗА НА 80 ВЫДАЧ КИНОПРОГРАММ В СУТКИ С ОБЪЕМОМ ХРАНЕНИЯ 4000 ФИЛЬМОКОПИЙ		ТИПОВОЙ ПРОЕКТ 408-2I-37.87	Лист 3 Страница 7
D2B *	СТРОИТЕЛЬНЫЕ КОНСТРУКЦИИ И ИЗДЕЛИЯ	H5U *	ОТДЕЛКА НАРУЖНАЯ
	<p>Фундаменты: под колонны - сборные железобетонные по серии I.020-I/83, в.1-I, типоразмеров-3 и монолитные железобетонные; под стены - сборные железобетонные; фундаментные балки по серии I.415-I, в.1, типоразмеров-2</p> <p>Цокольные балки - по серии I.030.I-I, в.1-I, типоразмеров-2</p> <p>Колонны сборные железобетонные по серии I.020-I/83, в.2-I, типоразмеров-7 и по серии I.423-3, типоразмеров-3</p> <p>Ригели - сборные железобетонные по серии I.020-I/83, в.3-I, типоразмеров-6</p> <p>Диафрагмы жесткости - сборные железобетонные по серии I.020-I/83, в.4-I, типоразмеров-10</p> <p>Балки покрытия - сборные железобетонные по серии I.462.I-I/81, типоразмеров-I</p> <p>Плиты перекрытий и покрытий - сборные железобетонные по серии I.041-2 в.1,6, типоразмеров-7; серии I.465. I-10/82, в.2, типоразмеров-I; серии ПК-01-88, типоразмеров-I</p> <p>Стены - керамзитобетонные панели по серии I.030.I-I, в.1-I, типоразмеров-2I</p> <p>Лестницы - сборные железобетонные по серии I.050.I-2, в.1,2, типоразмеров-2</p> <p>Наибольшая масса монтажного элемента (диафрагма жесткости) - 8,23 т</p> <p>Перегородки - гипсобетонные по серии I.231.9-7, в.2 и по серии 2.230-I, в.10</p> <p>Кровля - рулонная, плоская из 4-х слоев биостойкого рубероида с защитным слоем из гравия</p> <p>Полы - линолеум, керамическая плитка, мозаичные плиты по серии 2.244-I, в.</p> <p>Окна - ГОСТ II2I4-86, типоразмеров-53</p> <p>Двери - по серии I.I36-5, типоразмеров-2, по серии I.279.9-2, типоразмеров-2, по ГОСТ 6629-74, типоразмеров-89</p>	H5U *	<p>Фасады окрашиваются краской BA-27</p> <p>Кирпичные участки стен перед окраской оштукатуриваются</p> <p>ВНУТРЕННЯЯ</p> <p>Клеевая, водоэмульсионная, масляная</p>
		C3G *	ИНЖЕНЕРНОЕ ОБОРУДОВАНИЕ
			<p>Водопровод - хозяйственно-производственно-противопожарный от городской сети</p> <p>Напор на вводе Н = 25,0 м.вод.ст.</p> <p>Канализация - бытовая и производственная в городскую сеть</p> <p>Ливнестоки - на рельеф</p> <p>Отопление - водяное с параметрами теплоносителя Т = 95° - 70°С</p> <p>Вентиляция - приточно-вытяжная с механическим побуждением и естественная</p> <p>Горячее водоснабжение и централизованное от внешних сетей Н = 25 м.вод.ст.</p> <p>Электроосвещение - от низковольтных сетей напряжением 380/220 В</p> <p>Электроосвещение - лампами накаливания, люминесцентными лампами</p> <p>Слаботочные устройства - радификация, телефонизация, электрочасофикация, пожарная сигнализация</p>
J30B	СКОРОСТНОЙ НАПОР ВЕТРА - 0,38 кПа (38 кгс/м <sup>2</sup> )		ВЕС СНЕГОВОГО ПОКРОВА - I,0 кПа (кгс/м <sup>2</sup> )
R2C0	СТЕПЕНЬ ОГНЕСТОЙКОСТИ - вторая	G2E E	ИНЖЕНЕРНО-ГЕОЛОГИЧЕСКИЕ УСЛОВИЯ - - обычные

ФИЛЬМОБАЗА НА 80 ВЫДАЧ КИНОПРОГРАММ В СУТКИ С ОБЪЕМОМ ХРАНЕНИЯ 4000 ФИЛЬМОКОПИЙ	ТИПОВОЙ ПРОЕКТ 408-2I-37.87	Лист 4 Страница 8
<p>РАСЧЕТНАЯ ТЕМПЕРАТУРА НАРУЖНОГО ВОЗДУХА - минус 20°, 30° (основное решение)</p>		
<p>КЛИМАТИЧЕСКИЕ РАЙОНЫ И ПОДРАЙОН СССР - П, Ш, IV</p>		
<p>ТЕХНОЛОГИЧЕСКИЙ ПРОЦЕСС</p>		
<p>Фильмобаза на 80 выдач кинопрограмм в сутки предназначена для обслуживания киноустановок районных кинодирекций 35 мм и 16 мм фильмокопиями. Кроме того, фильмобаза осуществляет работы по проверке, ремонту и реставрации хранимого фильмофонда</p>		
<p>В основу объемно-планировочного решения положено применение комплексной системы механизации производственных процессов, горизонтальной и вертикальной транспортировки фильмокопий на фильмобазе</p>		
<p style="text-align: center;"><b>ДОПОЛНИТЕЛЬНЫЕ ДАННЫЕ</b></p>		
<p>За расчетный показатель принята I хранимая фильмокопия. Всего расчетных единиц - 4584 Сметная документация составлена в нормах и ценах 1984 г.</p>		
<p style="text-align: center;"><b>СОСТАВ ПРОЕКТНОЙ ДОКУМЕНТАЦИИ</b></p>		
<p>Альбом I Общая пояснительная записка Технология. Механизация Архитектурные решения. Конструкции металлические</p>	<p>Альбом IV Изделия заводского изготовления</p>	
<p>Альбом II Силовое электрооборудование. Электрическое освещение. Связь и сигнализация. Автоматика и КИП. Автоматизация средств механизации. Инвентарь и нетиповые конструкции</p>	<p>Альбом V Спецификация оборудования</p>	
<p>Альбом III Отопление. Вентиляция и кондиционирование воздуха</p>	<p>Альбом VI Ведомости потребности в материалах</p>	
	<p>Альбом VII С м е т ы</p>	
<p>Объем проектных материалов, приведенных к формату А4, - 1698 форматки</p>		
<p><b>В7ВА АВТОР ПРОЕКТА</b></p>	<p>Гипрокино, I05264, г.Москва, Верхняя Первомайская ул., д.43/24, корп.5</p>	
<p><b>В7НА УТВЕРЖДЕНИЕ</b></p>	<p>Утвержден Госкино СССР, протокол от 13 января 1987 г., введен в действие Гипрокино, приказ от 24 сентября 1987 г., № 96 Срок действия типового проекта - 1992 г.</p>	
<p><b>В7КА ПОСТАВЩИК</b></p>	<p>Гипрокино, I05264, г.Москва, Верхняя Первомайская ул., д.43/24, корп.5</p>	
	<p>Имя.№</p>	<p>Катал.л.№ 060302</p>