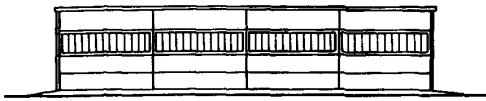
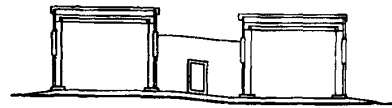


СССР	СТРОИТЕЛЬНЫЙ КАТАЛОГ Часть 2 ТИПОВЫЕ ПРОЕКТЫ ПРЕДПРИЯТИЯ, ЗДАНИЯ И СООРУЖЕНИЯ	ТИПОВОЙ ПРОЕКТ 416-7-268.87 УДК 658.588
	ЦИТП	OWNB
ФЕВРАЛЬ 1988	АВТОМОБИЛЬНЫЕ ВЕСЫ ГРУЗОПОДЪЕМНОСТЬЮ 60 ТОНН НА ДВА ПРОЕЗДА С ДЛИНОЙ ПЛАТФОРМЫ 18 М	На 2-х листах На 3-х страницах Страница 1

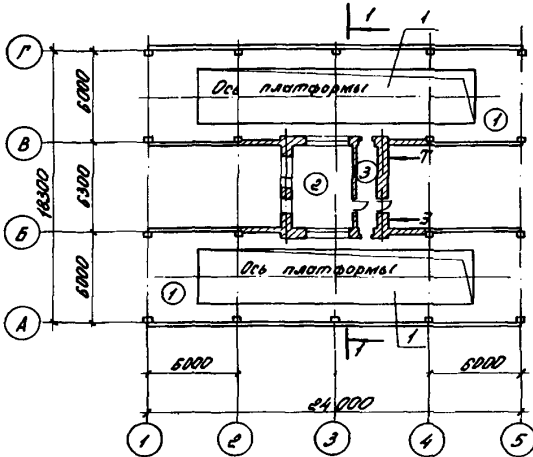
ФАСАД I-5



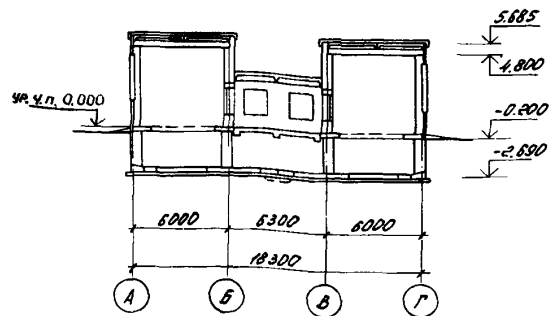
ФАСАД А-В



ПЛАН НА ОТМ. 0.00



РАЗРЕЗ I-I



ЭКСПЛИКАЦИЯ ПОМЕЩЕНИЙ

Поз.	Наименование	Площадь, м ²
I	Навес автовесов	144
2	Будка весовщика	15,2
3	Тамбур	4,4

ЭКСПЛИКАЦИЯ ОБОРУДОВАНИЯ

Поз.	Наименование и марка	Колич.
I	Автовесы модели 5043РС-60 ДЦ24А6	2

АВТОМОБИЛЬНЫЕ ВЕСЫ ГРУЗОПОДЪЕМНОСТЬЮ 60 ТОНН НА ДВА ПРОЕЗДА С ДЛИНОЙ ПЛАТФОРМЫ 18 М		ТИПОВОЙ ПРОЕКТ 416-7-268.87	Лист I Страница 2
D2BA	СТРОИТЕЛЬНЫЕ КОНСТРУКЦИИ И ИЗДЕЛИЯ Фундаменты: подземной части - из сборных железобетонных индивидуальных элементов с участками замоноличивания, типоразмеров - 3 под колонны навеса - отдельностоящие монолитные железобетонные индивидуальные, типоразмеров - I под будку весовщика - сборные железобетонные индивидуальные, типоразмеров - 3 Колонны - сборные железобетонные по серии I.423-3 вып.2, типоразмеров - I Валки - сборные железобетонные по серии I.462.I-10/80 вып.I.2, типоразмеров - I Перекрытие под будкой весовщика - монолитное железобетонное Стены - из сборных железобетонных панелей по серии I.432-15 вып.I, типоразмеров -2 и кирпичные Перегородки - кирпичные Покрытие - из сборных железобетонных плит по ГОСТам 22701.097, 22701.5-77, типоразмеров - I Кровля - рулонная, 4-х слойная, утеплитель - пенобетон теплоизоляционный марки Пл500 по ГОСТ 25485-82 Полы - из линолиума, асфальтобетонные, бетонные Окна - деревянные по ГОСТ I2506-8I, типоразмеров - 2, стеклопанели по серии I.436-8 вып.2, типоразмеров - I Двери - деревянные по ГОСТ I4624-84, типоразмеров - I Наибольшая масса монтажного элемента подземной части П-I-I-6,0т	H5UA	ОТДЕЛКА НАРУЖНАЯ Кирпичная кладка с расшивкой швов, окраска силикатной краской светлых тонов ВНУТРЕННЯЯ Затирка стен и потолков, окраска известковая
		S3GA	ИНЖЕНЕРНОЕ ОБОРУДОВАНИЕ Отопление - центральное водяное от сетей промплощадки. Температура теплоносителя 95-70°C Электроснабжение - напряжением 380/220 В от сетей промплощадки Устройства связи - телефонизация, электро-часофикация, радиофикация, пожарная сигнализация
J30B	СКОРОСТНОЙ НАПОР ВЕТРА - $\frac{45 \text{ кгс/м}^2}{0,45 \text{ кПа}}$	J3NB	ВЕС СНЕГОВОГО ПОКРОВА - $\frac{150 \text{ кгс/м}^2}{1,50 \text{ кПа}}$
R2CO	СТЕПЕНЬ ОГНЕСТОЙКОСТИ - вторая	G2DD	КЛИМАТИЧЕСКИЕ РАЙОНЫ И ПОДРАЙОНЫ СССР - IВ, II, IIIВ
N1BD	РАСЧЕТНАЯ ТЕМПЕРАТУРА НАРУЖНОГО ВОЗДУХА - минус 30°C	G2EE	ИНЖЕНЕРНО-ГЕОЛОГИЧЕСКИЕ УСЛОВИЯ - обычные
G3DT	ТЕХНОЛОГИЧЕСКИЙ ПРОЦЕСС Настоящим проектом приняты к установке автомобильные весы модели 5043РС-60 ДЦ24А6. Весы предназначены для взвешивания в статическом состоянии грузов, перевозимых безрельсовым транспортом. Предусмотрены автоматизация процесса взвешивания и документированная регистрация. Размер платформы автомобильных весов 18 м х 4 м, пределы взвешивания от I т до 60 т. Управление весами в основном режиме - полуавтоматическое, при отсутствии электроэнергии - ручное.		
G3VD	ПРОИЗВОДСТВЕННАЯ ПРОГРАММА Общая приемная способность автовесов 2х60 т	G3DD	РЕЖИМ РАБОТЫ И ШТАТЫ Количество смен - 3 Общее количество работающих - 3 в том числе: рабочих - 3 то же, в наиболее многочисленную смену - I Коэффициент сменности - 3

АВТОМОБИЛЬНЫЕ ВЕСЫ ГРУЗОПОДЪЕМНОСТЬЮ 60 ТОНН НА ДВА ПРОЕЗДА С ДЛИНОЙ ПЛАТФОРМЫ 18 М				ТИПОВОЙ ПРОЕКТ 416-7-268.87		Лист 2 Страница 3	
Наименование		Всего Удельный показатель		Наименование		Всего Удельный показатель	
V1IA	СТОИМОСТЬ			Бетон и железобетон	м3	340,94	-
V1IB	Общая сметная стоимость	тыс. руб.	89,34	в том числе:			
	в том числе:			монолитный	то же	137,45	-
V1IC	строительно-монтажных работ	то же	61,35	сборный	"	203,49	-
V1IO	оборудования	"	2 799	То же, на 1 м2 общей площади	"	-	1,10
V1IS	Стоимость строительно-монтажных работ на 1 м2 общей площади здания	руб.	-	Лесоматериалы	"	105,12(60,96)	-
			198,54	Лесоматериалы, привезенные к круглому лесу	"	157,91	-
V1IR	Стоимость строительно-монтажных работ на 1 м3 строительного объема	то же	-	Кирпич	тыс. шт	25,37	-
			23,89	То же, на 1 м2 общей площади	"	-	0,08
V1IV	Стоимость общая на расчетный показатель	"	-	V4KA	ЭКСПЛУАТАЦИОННЫЕ ПОКАЗАТЕЛИ		
			744,5	V4KN	Расход тепла на отопление	ккал/ч кВт	5000 5,82
V1JA	ТРУДОЕМКОСТЬ			V4KK	Потребная электрическая мощность	кВт	3
V1JF	Построечные трудовые затраты	чел.-дн.	840,00		ТЕХНИЧЕСКИЕ ХАРАКТЕРИСТИКИ		
V1JR	То же, на 1м3 строительного объема	то же	-	G3NB	Объем строительный	м3	2568
			0,33		в том числе:		
V1JV	То же, на расчетный показатель	"	-		подземной части	"	733
			7,0	V1NP	Объем строительный на расчетный показатель	"	- 21,40
V1KA	РАСХОДЫ			G3OC	Площадь застройки	м2	339
V1KB	Расход строительных материалов			G3OB	Общая площадь	"	309
	Цемент приведенный к марке М 400	т	122,31(42,66)	V1OK	Общая площадь на расчетный показатель	"	- 2,58
	То же, на 1 м2 общей площади	"	0,40		В скобках указана потребность строительных материалов без учета расходов на изготовление сборных изделий, конструкций		
	Сталь	"	39,03(9,15)				
	Сталь, приведенная к классам А-I и Ст3	"	54,41				
	То же, на 1 м2 общей площади	"	-				0,18
	То же, на расчетный показатель	"	-				0,45
ДОПОЛНИТЕЛЬНЫЕ ДАННЫЕ							
Типовой проект 416-7-268.87 разработан взамен 416-7-186. За расчетную единицу принята приемная способность устройства - 1т. Количество расчетных единиц 2 x 60. Сметы составлены в нормах и ценах 1984 года. В проекте разработаны три варианта фундаментов подземной части. из сборных железобетонных элементов с участками замоноличивания, из унифицированных дырчатых блоков и бетонных блоков стен подвалов. Показатели приведены для основного варианта фундаментов из сборных железобетонных элементов с участками замоноличивания.							
V7EA	СОСТАВ ПРОЕКТНОЙ ДОКУМЕНТАЦИИ						
	Альбом I	- Общая пояснительная записка. Архитектурно-строительные решения. Конструкции железобетонные. Силовое оборудование. Связь, сигнализация. Отопление и вентиляция					
	Альбом II	- Строительные изделия					
	Альбом III	- Спецификация оборудования					
	Альбом IV	- Ведомости потребности в материалах					
	Альбом V	- Сметы					
	Объем проектных материалов, приведенных к формату А 4-566 форматок						
V7EA	АВТОР ПРОЕКТА	- Куйбышевский Промэнергопроект, 443030, Куйбышев, Чернореченская, 21					
V7EA	УТВЕРЖДЕНИЕ	- Утвержден ГлавУПКС Минхлебпродуктов СССР приказ № 25-2-9/482 от 11 августа 1986г. Введен в действие институтом "Куйбышевский Промэнергопроект", приказ № 21 от 26.09.86г. Срок действия-1990г.					
V7EA	ПОСТАВЩИК	- Минский филиал ЦИП, 220600, Минск-30, ул.К.Маркса, 32					
		Инв. № Катал. л. № 059623					