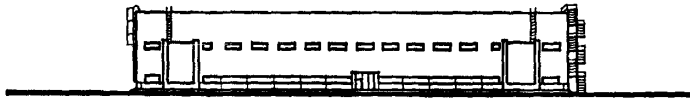
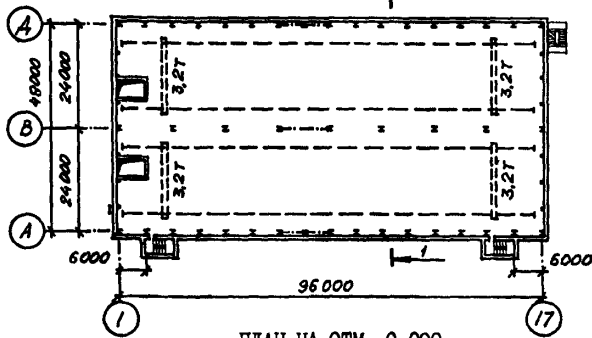


СССР	СТРОИТЕЛЬНЫЙ КАТАЛОГ ЧАСТЬ 2 ТИПОВЫЕ ПРОЕКТЫ ПРЕДПРИЯТИЙ, ЗДАНИЙ И СООРУЖЕНИЙ	ТИПОВОЕ ПРОЕКТНОЕ РЕШЕНИЕ 400-031.87
ЦИТП	УНИФИЦИРОВАННЫЕ ЗДАНИЯ /МОДУЛИ/ ИЗ ЛЕГКИХ МЕТАЛЛИЧЕСКИХ КОНСТРУКЦИЙ. ДВУХЭТАЖНОЕ ЗДАНИЕ С ПРИМЕНЕНИЕМ КОНСТРУКЦИИ ТИПА "МОЛОДЕЧНО" ПЛОЩАДЬЮ 10,0 ТЫС.КВ.М /РАЗМЕРОМ В ПЛАНЕ 48x96М/ ПРИ ВЫСОТЕ ЭТАЖА 7,2 М, С ПОДВЕСНЫМИ ЭЛЕКТРИЧЕС- КИМИ КРАНАМИ ГРУЗОПОДЪЕМНОСТЬЮ 3,2 Т	УДК 725.4
АПРЕЛЬ 1988		На 2-х листах На 4-х страницах Страница I

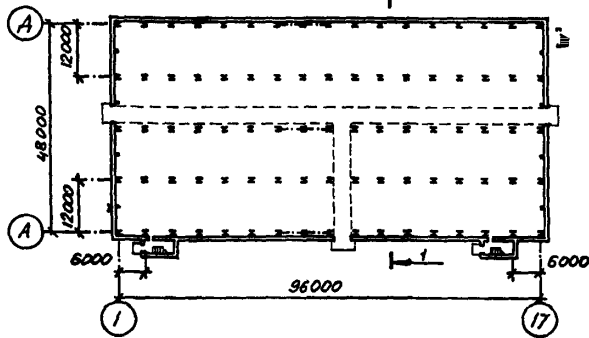
ФАСАД I-I7



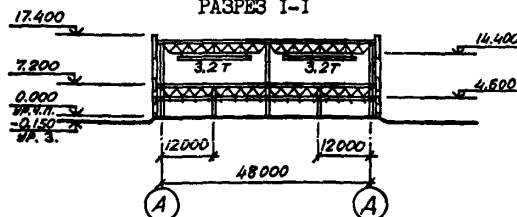
ПЛАН НА ОТМ. 7.200



ПЛАН НА ОТМ. 0.000



РАЗРЕЗ I-I



УНИФИЦИРОВАННЫЕ ЗДАНИЯ /МОДУЛИ/ ИЗ ЛЕГКИХ МЕТАЛЛИЧЕСКИХ КОНСТРУКЦИЙ	ТИПОВОЕ	
ДВУХЭТАЖНОЕ ЗДАНИЕ С ПРИМЕНЕНИЕМ КОНСТРУКЦИЙ ТИПА "МОЛОДЕЧНО"	ПРОЕКТНОЕ	Лист 1
ПЛОЩАДЬ 10,0 ТЫС.КВ.М /РАЗМ. В ПЛАНЕ 48x36м/ ПРИ ВЫСОТЕ ЭТАЖА	РЕШЕНИЕ	Страница 2
7,2м, С ПОДВЕСНЫМИ ЭЛЕКТРИЧЕСКИМИ КРАНАМИ ГРУЗОПОДЪЕМНОСТЬЮ 3.2 т	400-031.87	

D2BA	СТРОИТЕЛЬНЫЕ КОНСТРУКЦИИ И ИЗДЕЛИЯ	Н5UA	ОТДЕЛКА НАРУЖНАЯ
	Фундаменты - монолитные железобетонные из бетона класса В15 с типовыми арматурными сетками по серии I.410-3, вып.1		Покольные панели, кирпичные участки стен облицовываются глазурированной керамической плиткой типа "кабанчик" по ГОСТ 13996-84
	Фундаментные балки - сборные железобетонные по серии I.415-I, выпуск I, типоразмеров - 2		
	Колонны - металлические из прокатных двутавров по ГОСТ 26020-83, типоразмеров - 4	ВНУТРЕННЯЯ	Окраска кирпичных стен и покольных панелей краской ВА-17
	Балки - металлические по серии I.460.3-14, типоразмеров - I		
	Перекрытия - сборные железобетонные плиты по сериям: I.442.I-2, вып.1; I.442.I-1, вып.1; I.041.I-2, вып.5; типоразмеров - 4		
	Стены - трехслойные стеновые панели с обшивками из стальных профилированных листов толщиной 0,7 мм и минераловатным утеплителем толщиной 100 мм по шифру 172 КМ5, типоразмеров - 10; сборные панели из легкого бетона по серии I.030.I-I, вып.1-1, типоразмеров - 3		
	Фермы перекрытия - металлические индивидуальные из глухосварных замкнутых профилей, типоразмеров - I		
	Фермы покрытия - металлические по серии I.460.3-14, типоразмеров - 2		
	Покрытие - из стального профилированного листа по ГОСТ 24045-86		
	Подкрановые балки - металлические двутавровые по ТУ14-2-427-80, типоразмеров - I		
	Кровля - рулонная из 4-х слоев рубероида марки РПП-350Б, утеплитель - минераловатные плиты повышенной жесткости на синтетическом связующем по ГОСТ 22950-78 $\rho = 200$ кг/м <sup>3</sup>		
	Лестницы - сборные железобетонные по серии ИИ-65, типоразмеров - 2; стальные индивидуальные, типоразмеров - 2		
	Полы - мозаичные плиты по ТУ 21 РСФСР 389-76		
	Окна - металлические по серии I.436.2.I7, вып.1; типоразмеров - 2		
	Фонари - металлические зенитные ЗЭГ-М 3x4 м по шифру Л-501, типоразмеров - 1		
	Двери - деревянные по ГОСТ 24698-81, типоразмеров - I; металлические по серии I.436.2-18, типоразмеров - I		
	Ворота - металлические по серии I.436.2-20, вып.0,1; типоразмеров - I		
	Наибольшая масса монтажного элемента - /ферма/ - 2,1 т		
J30B	СКОРОСТНОЙ НАПОР ВЕТРА - $\frac{27 \text{ кгс/м}^2}{0,26 \text{ кПа}}$	J3NB	ВЕС СНЕГОВОГО ПОКРОВА - $\frac{100 \text{ кгс/м}^2}{0,98 \text{ кПа}}$
E2CO	СТЕПЕНЬ ОГНЕСТОЙКОСТИ - третья "а"	G2EE	ИНЖЕНЕРНО-ГЕОЛОГИЧЕСКИЕ УСЛОВИЯ - обычные
N1VD	РАСЧЕТНАЯ ТЕМПЕРАТУРА НАРУЖНОГО ВОЗДУХА - минус 30°C		

УНИФИЦИРОВАННЫЕ ЗДАНИЯ /МОДУЛИ/ ИЗ ЛЕГКИХ МЕТАЛЛИЧЕСКИХ КОНСТРУКЦИЙ	ТИПОВОЕ	Лист 2 Страница 3
ДВУХЭТАЖНОЕ ЗДАНИЕ С ПРИМЕНЕНИЕМ КОНСТРУКЦИЙ ТИПА "МОЛОДЕЧНО"	ПРОЕКТНОЕ	
ПЛОЩАДЬ 10,0 ТЫС.КВ.М /РАЗМ.В ПЛАНЕ 48x96м/ ПРИ ВЫСОТЕ ЭТАЖА 7,2м, С ПОДВЕСНЫМИ ЭЛЕКТРИЧЕСКИМИ КРАНАМИ ГРУЗОПОДЪЕМНОСТЬЮ 3,2 т	РЕШЕНИЕ 400-031.87	

Наименование		Всего	Удельный показатель	Наименование		Всего	Удельный показатель	
СТОИМОСТЬ				ТЕХНИЧЕСКИЕ ХАРАКТЕРИСТИКИ				
VIIA	Общая сметная стоимость	тыс. руб.	768,31	-	G3NB	Объем строительный м3	79085,3	-
VIIБ	в том числе:				G3OC	Площадь застройки м2	4807,6	-
VIIЛ	строительно-монтажных работ	то же	768,31	-	G3OB	Общая площадь	"	9335,8
VIIС	Стоимость строительно-монтажных работ на I м2 общей площади здания	руб.	-					82,3
VIIР	Стоимость строительно-монтажных работ на I м3 строительного объема	"	-					9,71
VIIА	ТРУДОЕМКОСТЬ							
VIIГ	Построечные трудовые затраты	чел.-час.	47585	-				
VIIД	То же, на I м3 строительного объема	то же	-					0,602
VIIЕ	РАСХОДЫ							
VIIЖ	Расход строительных материалов							
	Цемент	т	612,48	-				
	Цемент, приведенный к М 400	"	615,6	-				
	То же, на I м2 общей площади	"	-					0,066
	Сталь	"	748,6	-				
	Сталь, приведенная к классам А-1 и Ст 3	"	860,9	-				
	То же, на I м2 общей площади	"	-					0,092
	Бетон и железобетон	м3	991,62	-				
	в том числе:							
	Монолитный	"	452,00	-				
	Сборный	"	539,62	-				
	То же, на I м2 общей площади	"	-					0,058
	Лесоматериалы	"	6,5	-				
	Лесоматериалы, приведенные к круглому лесу	"	9,75	-				
	Кирпич	тыс. шт.	58,4	-				

В скобках указана потребность строительных материалов без учета расходов на изготовление сборных изделий, конструкций.

#### ДОПОЛНИТЕЛЬНЫЕ ДАННЫЕ

В проекте выполнены чертежи архитектурных решений, железобетонных и стальных конструкций. Остальные части проекта /отопление и вентиляция, водоснабжение и канализация, электрическая часть и т.д./ должны выполняться при привязке проекта применительно к конкретной технологии. Сметная документация составлена в нормах и ценах 1984 года.

УНИФИЦИРОВАННЫЕ ЗДАНИЯ /МОДУЛИ/ ИЗ ЛЕГКИХ МЕТАЛЛИЧЕСКИХ КОНСТРУКЦИЙ ДВУХЭТАЖНОЕ ЗДАНИЕ С ПРИМЕНЕНИЕМ КОНСТРУКЦИЙ ТИПА "МОЛОДЕЧНО" ПЛОЩАДЬЮ 10,0 ТЫС.КВ.М /РАЗМ. В ПЛАНЕ 48x96м/ ПРИ ВЫСОТЕ ЭТАЖА 7,2м, С ПОДВЕСНЫМИ ЭЛЕКТРИЧЕСКИМИ КРАНАМИ ГРУЗОПОДЪЕМНОСТЬЮ 3,2 т	ТИПОВОЕ ПРОЕКТНОЕ РЕШЕНИЕ 400-031.87	Лист 2 Страница 4
---	---	----------------------

## В7ЕА СОСТАВ ПРОЕКТНОЙ ДОКУМЕНТАЦИИ

- Альбом I - Архитектурные решения.  
Конструкции железобетонные. Строительные изделия.  
Основные положения по организации строительства.
- Альбом II - Конструкции металлические.
- Альбом III - Ведомости потребности в материалах.
- Альбом IV - Объектная и локальные сметы.
- Альбом V - Проект производства работ по монтажу стальных и сборных железобетонных конструкций.

Объем проектных материалов, приведенных к формату А4 - 427 форматок

- В7ВА АВТОР ПРОЕКТА ГПИ "Киевский Промстройпроект" 252650, Киев-30, ГСП, ул.Копыбинского, I
- В7НА УТВЕРЖДЕНИЕ Одобрен Госстроем СССР протокол от 07.01.1987 года № АЧ-2.  
Введен в действие ГПИ "Киевский Промстройпроект", приказ от 30.09.1987 г. № 141. Срок действия - 1991 год.
- В7КА ПОСТАВЩИК ГПИ "Киевский Промстройпроект" 252650, Киев-30, ГСП, ул.Копыбинского, I

В.Д.Альшиц

Главный инженер проеи

И.Г.Харитон

Главный инженер института

Инв. №  
Катал.д. № 059462