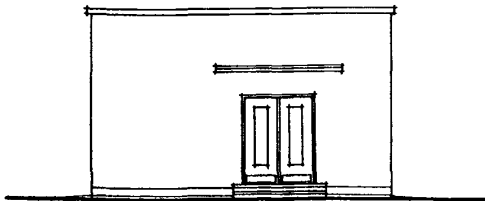
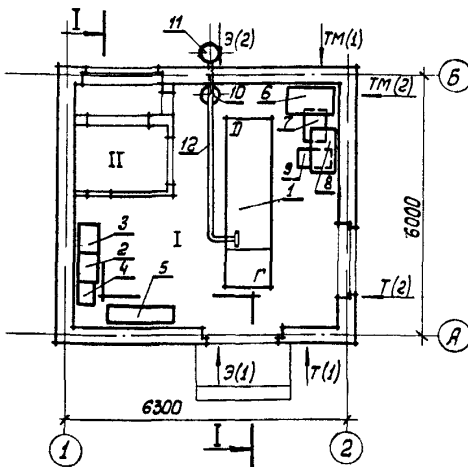


К	АВТОМАТИЗИРОВАННАЯ ДИЗЕЛЬНАЯ ЭЛЕКТРОСТАНЦИЯ МОЩНОСТЬЮ 1Х72 КВТ (У1-050-74)	П А С П О Р Т ТИПОВОЙ ПРОЕКТ № 407-1-83 УДК 621 311 25
ЧАСТЬ 2 Раздел 4 Группа 407-1	Область применения: районы с обычными геологическими условиями, расчетной температурой наружного воздуха -20°C , -30°C , -40°C Нормативная снеговая нагрузка - 150 кг/м ² Скоростной напор ветра - 55 кг/м ² Класс здания - II Степень долговечности - I Степень огнестойкости - I	Разработан институтом Гипросвязь IOI000, Москва, ул. Кирова, 40. Утвержден Министерством связи СССР 6 января 76г. Введен в действие институтом Гипросвязь с 15 мая 1977г. Приказ № 208 от 21 апреля 1977г.

ГЛАВНЫЙ ФАСАД



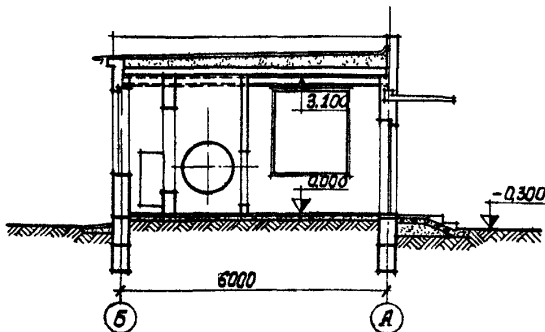
П Л А Н



ЭКСПЛИКАЦИИ

1. Дизель-генератор ДГА-72М
2. Щит автоматики ЩДА-72Б
3. Щит автоматики ЩАВ-Б
4. Шкаф заряда батарей ШЗБ-2
5. Шкаф с аккумуляторными батареями
6. Система масляная с баком емк. 250 л
7. Вихревой насос с электродвигателем ВКС-1/16А
8. Система топливная с баком емк. 250 л.
9. Бак для аварийного слива масла емк. 250 л
10. Бак для воды емк. 60 л
- II. Глушитель
12. Выхлопной трубопровод

РАЗРЕЗ I-I



ЭКСПЛИКАЦИЯ ПОМЕЩЕНИЙ

- | | |
|-----------------|------------------------|
| I. Машинный зал | - 28,96 м ² |
| II. Венткамера | - 4,30 " |

ОСНОВНЫЕ ПОКАЗАТЕЛИ

ОБЪЕМ		здание в кирпиче	здание в бетонных блоках
Строительный на I кВт	м ³	156,85	157,50
	"	2,18	2,19
ПЛОЩАДЬ			
застройки	м ²	43,95	44,48
общая	"	28,96	28,96
на I кВт	"	0,40	0,40
РАСХОД МАТЕРИАЛОВ			
цемента	т	5,02	4,25
стали	"	0,59	0,625
железобетона	м ³	15,345	14,895
в том числе сборного	"	15,345	14,895
кирпича обыкновенного	тыс.шт.	1,87	1,54
кирпича эффективного	"	12,58	
крупные легкобетонные блоки	м ³		28,600
лесоматериалов	"	1,35	1,04
СМЕТНАЯ СТОИМОСТЬ			
общая	тыс.руб.	22,37	22,93
строительно-монтажных работ	"	9,38	9,94
оборудования	"	12,99	12,99
I м ³ здания	руб.	59,80	63,11
I м ² общей площади	"	323,89	343,24
на I кВт	"	310,69	318,47
ТРУДОВЫЕ ЗАТРАТЫ			
на здание	чел.дн.	166,62	143,93
на I м ³ здания	"	1,06	0,91
ЭКСПЛУАТАЦИОННЫЕ ПОКАЗАТЕЛИ			
расход воды	м ³ /сутки	0,10	0,10
расход тепла	ккал/час	7650	7650
в том числе на отопление	"	7650	7650
потребная мощность электроэнергии	кВт	6,50	6,50

СТРОИТЕЛЬНЫЕ КОНСТРУКЦИИ

Фундаменты	- из бетонных блоков по серии I-116-I, выпуск I, типоразмеров - 2
Стены	- кирпичные
Перегородки	- кирпичные
Покрытие	- сборное, железобетонное, плиты по серии I.141-I, выпуска I4 и 6, типоразмеров - I
Кровля	- рулонная, малоуклонная, неventedлируемая, 4-х слойная, утеплитель - керамзит, $\gamma = 500 \text{ кг/м}^3$, уклон $i = 1:100$
П о л и	- керамическая плитка и бетонные
Д в е р и	- по серия I-135-I, альбом I, типоразмеров - I
Отделка наружная	- кирпичная кладка с расшивкой швов
Отделка внутренняя	- мокрая штукатурка и затирка швов
Наибольший вес конструкций - I,71 т - плитка покрытия	

ИНЖЕНЕРНОЕ ОБОРУДОВАНИЕ

Водопровод	- хозяйственно-питьевой, H=10 м водяного столба
Канализация	- хозяйственно-бытовая с присоединением в наружную сеть
Отопление	- центральное, от тепловых сетей района. В качестве нагревательных приборов - ребристые трубы. Теплоноситель - вода с параметрами 950-700С
Вентиляция	- приточно-вытяжная с механическим побуждением
Электроосвещение	- лампами накаливания с напряжением сети рабочей 220 В аварийной 24 В

ДОПОЛНИТЕЛЬНЫЕ ДАННЫЕ

Срок действия типового проекта № 407-1-83 1989 г. (Основание - Перечень П04-9)

Автоматизированная дизельная электростанция предназначается для обеспечения резервного электроснабжения с суммарной пиковой нагрузкой, не превышающей 69,8 кВт. Автоматическая работа дизель-генератора без обслуживающего персонала может быть непрерывной в течение 150 часов.

Проект разработан в двух вариантах: часть I - здание в кирпиче
часть 2 - здание в бетонных блоках

В паспорте строительные конструкции даны для варианта здания в кирпиче.

Сметная стоимость строительства определена по нормам и ценам, установленным с 01.01.69г. Показатели приведены для условий строительства при расчетной температуре наружного воздуха -300С.

СОСТАВ ПРОЕКТА

Альбом I	- Пояснительная записка Технологические чертежи	Альбом V	- Заказные спецификации
Альбом II	- Архитектурно-строительные чертежи Часть I - здание в кирпиче Часть 2 - здание в бетонных блоках	Альбом VI	- Нестандартизированное оборудование
Альбом III	- Чертежи санитарно-технических систем и устройств	Часть I	- Система топливная с баком емк.250 л
Альбом IV	- С м е т м Часть I - здание в кирпиче Часть 2 - здание в бетонных блоках	Часть 2	- Система масляная с баком емк.50 л
		Часть 3	- Бак для воды емк.60л
		Часть 4	- Бак для аварийного слива масла емк.250 л.
		Часть 5	- Шкаф для 4-х аккумуляторных батарей
		Часть 6	- Пульт дистанционного управления на I агрегат

Объем проектных материалов - 732 формата

Проект распространяет: Свердловский филиал ЦИТИ,
620062, ул. Чебышева, 4

Изм. №

Пасп. № 037042