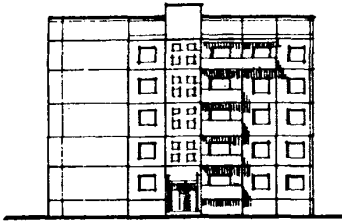
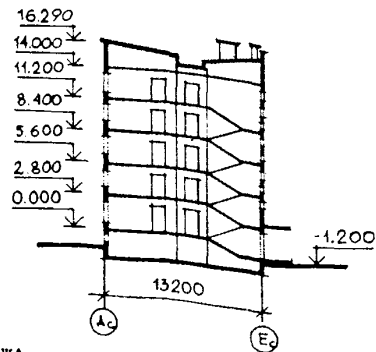


К-2	СТРОИТЕЛЬНЫЙ КАТАЛОГ	90-0270.13.89
	Часть 2	
СССР	ТИПОВЫЕ ПРОЕКТЫ ПРЕДПРИЯТИЙ, ЗДАНИЙ И СООРУЖЕНИЙ	УДК 728.2.011
ЦИТП	БЛОК-СЕКЦИЯ 5-ЭТАЖНАЯ 20-КВАРТИРНАЯ ТОРЦОВАЯ ПРАВАЯ 3.2.2.2 (ДЛЯ СТРОИТЕЛЬСТВА В ГОРОДЕ ЛИПЕЦКЕ И ЛИПЕЦКОЙ ОБЛАСТИ)	
МАРТ 1990	ЗОНАЛЬНЫЙ ТИПОВОЙ ПРОЕКТ	На 4 страницах Страница 1

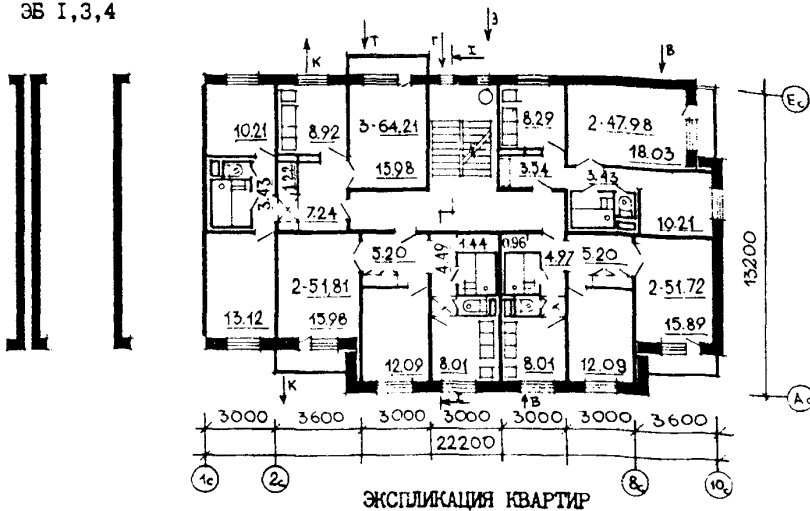
ФАСАД Юс-Юс



РАЗРЕЗ I-I

ПЛАН ТИПОВОГО ЭТАЖА  
(неизменяемая часть)

ЭВ I,3,4



ЭКСПЛИКАЦИЯ КВАРТИР

Квартиры	Количество	Площадь, м <sup>2</sup>	
		общая	общая без учета летних помещений
Двухкомнатные - 2	5	52,67	51,81
Трехкомнатные - 3	5	65,19	64,81
Двухкомнатные - 2	5	52,58	51,72
Двухкомнатные - 2	5	48,84	47,98
Средняя площадь квартиры		54,82	53,93

БЛОК-СЕКЦИЯ 5-ЭТАЖНАЯ 20-КВАРТИРНАЯ ТОРЦОВАЯ ПРАВая 3.2.2.2. (ДЛЯ СТРОИТЕЛЬСТВА В ГОРОДЕ ЛИПЕЦКЕ И ЛИПЕЦКОЙ ОБЛАСТИ)	ЗОНАЛЬНЫЙ ТИПОВОЙ ПРОЕКТ 90-0270.13.89	Страница 2
<p><b>D2BA СТРОИТЕЛЬНЫЕ КОНСТРУКЦИИ</b></p> <p>Конструктивная схема с поперечными и продольными несущими стенами и опиранием панелей перекрытия по контуру</p> <p>Фундаменты - ленточные: плиты по ГОСТ 13580-85, блоки по ГОСТ 13579-78 Типоразмеров - 4</p> <p>Стены наружные - однослойные панели с толщиной 350 мм из шлакопемзобетона <math>\gamma=1500</math> кгс/м<sup>3</sup> Типоразмеров - 12</p> <p>Стены цокольные и парапетные - однослойные шлакопемзобетонные панели толщиной 330 и 300 мм <math>\gamma=1700</math> кгс/м<sup>3</sup> Типоразмеров - 10</p> <p>Стены внутренние - несущие железобетонные плоские панели толщиной 200, 160, 140, 120 мм Типоразмеров - 8</p> <p>Перекрытия - железобетонные плоские панели толщиной 160 мм Типоразмеров - 6</p> <p>Покрытие - плиты плоские однослойные из шлакопемзобетона <math>\gamma=1900</math> кгс/м<sup>3</sup> Типоразмеров - 6</p> <p>Перегородки - сборные железобетонные толщиной 80 мм Типоразмеров - 2</p> <p>Вентблоки - самонесущие изделия толщиной 300 мм с вертикальными каналами железобетонные по серии I.134.I-12 вып. I Типоразмеров - 2</p> <p>Балконы - железобетонные плоские плиты из мелкозернистого шлакопемзобетона <math>\gamma=1900</math> кгс/м<sup>3</sup> Типоразмеров - 4</p> <p>Крыша - с теплым чердаком и внутренним водостоком</p> <p>Кровля - безрулонная</p> <p>Санузлы - железобетонные санитарно-технические кабины по серии I.188-5 вып. IO</p> <p>Лестницы - сборные железобетонные площадки и марши, оштукатуренные шлифованным мозаичным слоем Типоразмеров - 5</p> <p>Двери наружные - остекленные и глухие по ГОСТ 24698-81 Типоразмеров - 3</p> <p>Двери внутренние - щитовые по ГОСТ 6629-74</p> <p>Окна с раздельными переплетами по ГОСТ 11214-86 Типоразмеров - 4</p> <p>Встроенное оборудование - шкафы, антресоли серия I.172.5-6</p> <p>Полы - линолеум на теплозвукоизоляционной основе, дощатый, керамическая плитка, линолеум безосновный, мозаичный</p> <p>Наибольшая масса монтажного элемента перекрытия 9,5 т</p>	<p><b>H5UA ОТДЕЛКА</b></p> <p>Наружная</p> <p>Фактурный слой из декоративного бетона</p> <p>Облицовка цоколя керамической плиткой "Кабанчик". Рельефные панели торцов с покраской кремнийорганическими эмалями КО-174</p> <p>Внутренняя</p> <p>В жилых комнатах - оклейка стен обоями улучшенного качества и побелка потолков;</p> <p>в кухнях - масляная покраска стен на высоту 1,8 м с облицовкой керамической плиткой кухонного фронта на высоту 0,6 м между наполными и навесными шкафами, включая боковые стены у плиты и мойки;</p> <p>в ванной - масляная покраска стен на высоту 1,8 м с облицовкой керамической плиткой цокольной части на высоту 0,15 м и стен, к которым примыкают санитарные приборы, на высоту 1,8 м с экраном перед ванной;</p> <p>в уборной - масляная покраска на высоту 1,8 м с облицовкой керамической плиткой цокольной части на высоту 0,15 м</p> <p><b>C3CA ИНЖЕНЕРНОЕ ОБОРУДОВАНИЕ</b></p> <p>Водопровод - хозяйственно-питьевой, расчетный напор у основания стояков 19,2 м</p> <p>Канализация - хозяйственно-бытовая в городскую сеть; водосток - внутренний с открытым выпуском или наружную сеть дождевой канализации</p> <p>Отопление - водяное центральное с температурой теплоносителя 105-70°C. Система однетрубная с конвекторами "Аккорд"</p> <p>Вентиляция - естественная вытяжка из кухни и санузлов</p> <p>Горячее водоснабжение - от внешней сети расчетный напор у основания стояков 19,7 м</p> <p>Электроснабжение - от внешней сети, напряжение 380/220 В</p> <p>Освещение - лампами накаливания</p> <p>Устройства связи - радиотрансляционная сеть, телефонные вводы, телеантенны, система домофонов</p> <p>Мусоропровод - с камерой на I этаже по серии I.174.I-1</p>	
<p><b>J30B НОРМАТИВНОЕ ЗНАЧЕНИЕ</b> <u>30 кгс/м<sup>3</sup></u> ВЕТРОВОГО ДАВЛЕНИЯ 0,30 кПа</p> <p><b>R2CO СТЕПЕНЬ ОГНЕСТОЙКОСТИ</b> - вторая</p> <p><b>MVB РАСЧЕТНАЯ ТЕМПЕРАТУРА НАРУЖНОГО ВОЗДУХА</b> минус 27°C</p> <p><b>C2DD КЛИМАТИЧЕСКИЙ ПОДРАЙОН</b> - ПВ (Липецк ■ область)</p>	<p><b>J3NB НОРМАТИВНОЕ ЗНАЧЕНИЕ</b> <u>100 кгс/м<sup>2</sup></u> ВЕСА СНЕГОВОГО ПОКРОВА 0,98 кПа</p> <p><b>C1BF ОРИЕНТАЦИЯ</b> - широтная</p> <p><b>C2EE ИНЖЕНЕРНО-ГЕОЛОГИЧЕСКИЕ УСЛОВИЯ</b> - обычные</p>	

БЛОК-СЕКЦИЯ 5-ЭТАЖНАЯ 20-КВАРТИРНАЯ ТОРЦОВАЯ ПРАВАЯ 3.2.2.2. (ДЛЯ СТРОИТЕЛЬСТВА В ГОРОДЕ ЛИПЕЦКЕ И ЛИПЕЦКОЙ ОБЛАСТИ)				ЗОНАЛЬНЫЙ ТИПОВОЙ ПРОЕКТ 90-0270.13.89		Страница 3	
Наименование		Всего	На I м2 общей площади квартир	Наименование		Всего	На I м2 общей площади квартир
VIA СТОИМОСТЬ				V4KA ЭКСПЛУАТАЦИОННЫЕ ПОКАЗАТЕЛИ			
V4IB Общая сметная стоимость		тыс.руб. 174,99	0,159	Расход			
в том числе:				V4KH воды холодной л/с		0,76	-
V4IL строительного-монтажных		" 172,99	0,158	горячей "		1,03	-
V4IO оборудования		" 2,0	-	V4KI Канализационные стоки		" 3,18	-
V4JA ТРУДОЕМКОСТЬ				V4KM Тепла $\frac{\text{ккал/ч}}{\text{кВт}}$		<u>204268</u>	-
V4JF Построечные трудовые затраты		чел.дн. 1805	1,64	в том числе:		237,56	
V4KA РАСХОДЫ				на отопление		" 83067	-
V4KB Расходы строительных материалов				на горячее водоснабжение		" 96,6	-
Цемент		т 297	0,27			<u>121201</u>	-
Цемент, приведенный к М400		" 290(I)	0,26	Тепла на отопление I м2 общей площади без лет.пл.		141,0	-
в том числе:						-	<u>77</u>
на сборные изделия		" 289	0,26	V4KJ Газа $\frac{\text{м}^3/\text{ч}}$		5,7	-
Сталь		" 28,6(2,6)	0,026	V4KK Потребная электрическая мощность		кВт 22,0	-
в том числе:				Эксплуатационные затраты		руб/год 10020	9,1
на сборные изделия		" 26	-	ТЕХНИЧЕСКИЕ ХАРАКТЕРИСТИКИ			
Бетон и железобетон		м3 1012	0,92	С3AB Объем строительный		м3 4706,78	4,27
в том числе:				в том числе:			
монолитный тяжелый		" 24	-	подземной части		" 717,3	-
легкий		" 8	-	Площадь застройки		м2 285,78	-
сборный тяжелый		" 629	-	С3OI общая квартир		" 1100,31	-
легкий		" 351	-	С3OB общая без учета летних помещений		" 1078,60	-
Лесоматериалы		" 70,4	0,064	летних помещений		" 72,8	-
Лесоматериалы, приведенные к круглому лесу		м3 119	0,108	Площадь внеквартирных помещений		" 88,75	-
Кирпич		тыс.шт. 0,5	-	В скобках указывается потребность строительных материалов без учета расходов на изготовление сборных изделий, конструкций			
Масса конструкций и материалов		т 2135	1,94				
Масса надземной части (от низа перекрытия технического подполья)		" 1925	1,75				

## ДОПОЛНИТЕЛЬНЫЕ ДАННЫЕ

Показатели приведены для торцовой правой блок-секции, I-го варианта фасадов, для обычных условий строительства при расчетной температуре минус 27°C с ленточными фундаментами.

В проекте предусмотрены варианты: фасада, свайных фундаментов, подвала.

Расчетный показатель I м2 общей площади квартир.

Сметы составлены для I.2 территориального района в нормах и ценах 1984 г.

БЛОК-СЕКЦИЯ 5-ЭТАЖНАЯ 20-КВАРТИРНАЯ ТОРЦОВАЯ ПРАВАЯ 3.2.2.2. (ДЛЯ СТРОИТЕЛЬСТВА В ГОРОДЕ ЛИПЕЦКЕ И ЛИПЕЦКОЙ ОБЛАСТИ)		ЗОНАЛЬНЫЙ ТИПОВОЙ ПРОЕКТ 90-0270.13.89	Страница 4
В7ЕА	СОСТАВ ПРОЕКТНОЙ ДОКУМЕНТАЦИИ		
АС.0-I	Общие архитектурно-строительные решения		
АС.0I-I	Архитектурно-строительные решения ниже отм. 0.000		
АС.I-I	Архитектурно-строительные решения выше отм. 0.000		
ОВ.I-I	Отопление и вентиляция ниже и выше отм. 0.000		
ВКГ.I-I	Внутренний водопровод и канализация ниже и выше отм. 0.000		
ВКГ.I-2	Внутренний газопровод		
Э.I-I	Электрооборудование ниже и выше отм. 0.000		
УС.I-I	Устройства связи и сигнализации ниже и выше отм. 0.000		
ДФ.I-I	Система домофонов		
Д.I-I	Диспетчеризация инженерного оборудования		
УАС.I-I	Узлы монтажные ниже отм. 0.000		
УАС.I-2	Узлы монтажные выше отм. 0.000		
УАС.2-I	Узлы, фрагменты архитектурно-строительных решений		
УАС.2.5-I	Элементы блокировок ниже отм. 0.000		
УАС.2.5-2	Элементы блокировок выше отм. 0.000		
УАС.3-I	Узлы и детали архитектурных решений		
ИЖ.I.I-I	Панели наружных цокольных стен однослойные, шлакопемзобетонные		
ИЖ.I.I-4	Панели наружных стен однослойные, шлакопемзобетонные		
ИЖ.I.I-3	Панели наружных парапетных стен однослойные, шлакопемзобетонные		
ИЖ.2.I-I	Панели внутренних цокольных стен		
ИЖ.2.I-2	Панели внутренних стен		
ИЖ.3.I-2	Панели перекрытий толщиной 160 мм		
ИЖ.4.I-I	Плиты, козырьки, ограждения балконов и лоджий, элементы входов		
ИЖ.4.I-2	Изделия крыши		
ИЖ.4.I-3	Изделия сантехкабин		
ИЖ.4.I-4	Доборные изделия		
ИЖ.4.I-5	Оголовки свай и прогоны		
ИМ.I-I	Изделия металлические		
ИД.I-I	Изделия деревянные		
ИЖ.СЦ.I	Сметные цены на изделия заводского изготовления		
СМ I	Сметная документация		
СО I	Спецификация оборудования		
ВМ I	Ведомости потребности в материалах на неизменяемую часть блок-секций		
ВМ 5.I-I	Ведомости потребности в материалах на неизменяемую часть элементов блокировки		
ТЭ I-I	Техническая эксплуатация		
	Объем проектных материалов, приведенных к формату А4 - 2650 форматок		
	в том числе изделий заводского изготовления - 1570 форматок		
В7ВА АВТОР ПРОЕКТА	институт "Липецкгражданпроект", 398053, площадь Победы, 8		
В7НА УТВЕРЖДЕНИЕ	утвержден Липецким облисполкомом. Постановление № 542 от 18.12.1989г Введен в действие институтом "Липецкгражданпроект", приказ № 119 "п" от 19 декабря 1989 г		
В7КА ПОСТАВЩИК	институт "Липецкгражданпроект", 398053, г.Липецк, площадь Победы, 8		
	Инд.№	Катал.л.№	063932