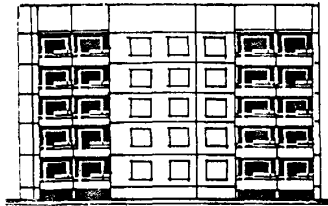
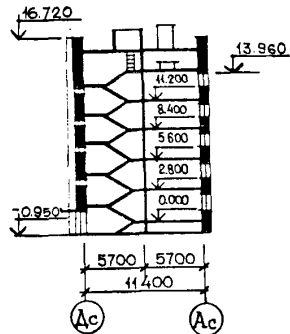
	<b>СТРОИТЕЛЬНЫЙ КАТАЛОГ</b> Часть 2 ТИПОВЫЕ ПРОЕКТЫ ПРЕДПРИЯТИЯ, ЗДАНИЙ И СООРУЖЕНИЙ	90-0244.13.88
	СССР ЦИТП ( для Г. ИВАНОВО )	БЛОК-СЕКЦИЯ 5 ЭТАЖНАЯ 19 КВАРТИРНАЯ УГЛОВАЯ - ТОРЦОВАЯ /ЛЕВАЯ/ I - 2 - 3 - 3
МАРТ 1989	ЗОНАЛЬНЫЙ ТИПОВОЙ ПРОЕКТ	На 4 страницах Страница 1

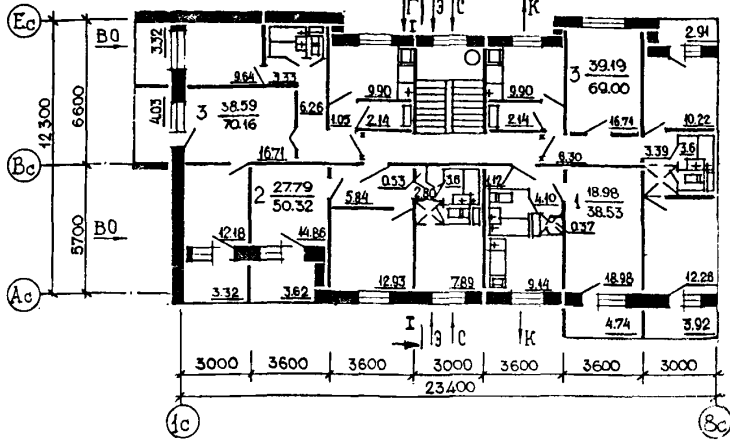
ФАСАД Ic-8c



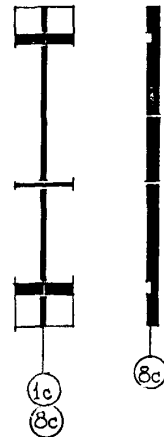
РАЗРЕЗ I-I



ПЛАН ТИПОВОГО ЭТАЖА  
НЕИЗМЕНЯЕМАЯ ЧАСТЬ



ЭЛЕМЕНТЫ БЛОКИРОВКИ  
ЭБ 5.1 ЭБ 5.3



ЭКСПЛИКАЦИЯ КВАРТИР

Квартиры	Количество	Площадь, м <sup>2</sup>	
		Жилая	Общая (без учета летн. помещ.)
Однокомнатные	5	18.98	37.11
Двухкомнатные	4	27.79	47.91
Трехкомнатные	10	39.19	65.58
Средняя площадь квартир	-	31.30	54.28

БЛОК-СЕКЦИЯ 5-ЭТАЖНАЯ 19-КВАРТИРНАЯ УГЛОВАЯ-ТОРЦОВАЯ /ЛЕВАЯ/ I - 2 - 3 - 3 (ДЛЯ Г. ИВАНОВО)		ЗОНАЛЬНЫЙ ТИПОВОЙ ПРОЕКТ 90-0244.13.88	Страница 2
D2BA	СТРОИТЕЛЬНЫЕ КОНСТРУКЦИИ И ИЗДЕЛИЯ	H5UA	ОТДЕЛКА
	Конструктивная схема с поперечными и продольными несущими стенами		НАРУЖНАЯ
	Фундаменты - ленточные железобетонные сборные Типоразмеров -		Заводская отделка панелей наружных стен керамической плиткой
	Стены наружные - трехслойные керамзитобетонные панели толщ. 350 мм Типоразмеров - I9		ВНУТРЕННЯЯ
	Стены цокольные - однослойные керамзитобетонные панели толщ. 300 мм Типоразмеров - I4		В комнатах и передних - оклейка обоями повышенного качества, в кухнях и уборных масляная покраска панелей на высоту I,6 м
	Парапеты - однослойные керамзитобетонные панели толщ. 350 мм. Типоразмеров - I3		Облицовка стен над кухонным оборудованием - глазурированная плитка на высоту 0,6 м
	Стены внутренние - сборные железобетонные плоские панели толщ. 160 мм Типоразмеров - I6		В ванных комнатах - панели из глазурованной плитки, примыкающие к санитарному оборудованию, высотой I,8 м, а также другие участки стен на высоту 0,15 м от пола
	Стены внутренние цокольные - сборные железобетонные плоские панели толщ. 140 мм Типоразмеров - I5		Остальная поверхность стен - высококачественная клева окраска
	Стены внутренние чердачные - сборные железобетонные плоские панели толщ. 120 мм Типоразмеров - 8	E3GA	ИНЖЕНЕРНОЕ ОБОРУДОВАНИЕ
	Перекрытия - сборные железобетонные плоские панели толщ. 160 мм. Типоразмеров - I6		Водопровод - хозяйственно-питьевой, расчетный напор у основания стояков 22,5 м водяного столба
	Перегородки - железобетонные панели толщ. 60 мм Типоразмеров - 4		Канализация - хозяйственно-бытовая, в городскую сеть; водосток - внутренний с открытым выпуском в сторону осей "Ас" и "Дс"
	Вентблоки - сборные железобетонные толщ. 300 мм Типоразмеров - I		Отопление - водяное центральное. Система одноконтурная с радиаторами типа РСГ2 и "М I40-А0". Температура теплоносителя 105-70°C
	Санузлы - объемные санкабины по серии I.188-5 вып.10 Типоразмеров - 2		Вентиляция - естественная
	Лестницы - сборные железобетонные плоские марши и площадки по серии I.151.1-6 вып. I Типоразмеров - 4		Горячее водоснабжение - от внешней сети, расчетный напор у основания стояков 24,0 м водяного столба
	Лоджии - сборные железобетонные плоские плиты толщ. 120 мм Типоразмеров - 4		Газоснабжение - от внешней сети к кухонным плитам
	Ограждения лоджий - железобетонные сборные Типоразмеров - 10		Электроснабжение - от внешней сети, напряжение 380/220 В
	Покрытие - керамзитобетонные плоские панели толщ. 250 мм. Типоразмеров - I5		Освещение - лампами накаливания и люминисцентными лампами
	Крыша - с теплым чердаком и внутренним водостоком		Устройства связи - радиотрансляция, коллективные телеантенны, телефонные вводы
	Кровля - рулонная 4-слойная		Лифт - пассажирский, грузоподъемностью 400 кг. Машинное отделение в уровне чердака
	Двери наружные по серии I.136.5-I9 Типоразмеров - 5		Мусоропровод по серии 83 с камерой на I этаже
	Двери внутренние - щитовой конструкции по серии I.136-I0 Типоразмеров - 4	E2ED	ОСНАЩЕНИЕ ЗДАНИЯ
	Окна и балконные двери - с раздельными переплетами на -30°C по серии I.136.5-I6 Типоразмеров - 6		Оборудование кухонь и санузлов - газовые плиты, мойки, унитазы, ванны, умывальники
	Встроенное оборудование - шкафы и антресоли по серии I.172.5-6 Типоразмеров -		
	Полы - линолеум на теплой основе, керамическая плитка		
	Наибольшая масса монтажного элемента /панель перекр. П1У/ - 7,95 тн		
J30B	НОРМАТИВНОЕ ЗНАЧЕНИЕ ВЕТРОВОГО ДАВЛЕНИЯ $\frac{23 \text{ кгс/м}^2}{0,23 \text{ кПа}}$	J3MB	НОРМАТИВНОЕ ЗНАЧЕНИЕ ВЕСА СНЕГОВОГО ПОКРОВА $\frac{150 \text{ кгс/м}^2}{1,5 \text{ кПа}}$
R2CO	СТЕПЕНЬ ОГНЕСТОЙКОСТИ - П	G1BE	ОРИЕНТАЦИЯ - ШИРОТНАЯ
N1BD	РАСЧЕТНАЯ ТЕМПЕРАТУРА НАРУЖНОГО ВОЗДУХА - минус 30°C	G2EE	ИНЖЕНЕРНО-ГЕОЛОГИЧЕСКИЕ УСЛОВИЯ
G2DD	КЛИМАТИЧЕСКИЙ ПОДРАЙОН СССР - ПВ (Г. ИВАНОВО)		

БЛОК-СЕКЦИЯ 5-ЭТАЖНАЯ 19-КВАРТИРНАЯ УГЛОВАЯ-ТОРЦОВАЯ /ЛЕВАЯ/ I - 2 - 3 - 3 (ДЛЯ Г. ИВАНОВО)				ЗОНАЛЬНЫЙ ТИПОВОЙ ПРОЕКТ 90.0244.13.88		Страница 3	
Наименование		Всего	На I м2 общей площади	Наименование		Всего	На I м2 общей площади
VIIA	СТОИМОСТЬ			V4KA	ЭКСПЛУАТАЦИОННЫЕ ПОКАЗАТЕЛИ		
VIIБ	Общая сметная стоимость	тыс. руб. 184505	168,60	V4KH	Расход воды		
VIIВ	в том числе: строительно-монтажных работ	то же 173254	158,32	V4KJ	холодной л/с	0,93	-
VIIГ	оборудования	" 11251	10,28	V4KH	горячей то же	0,69	-
VIIД	ТРУДОЕМКОСТЬ			V4KZ	Канализационные стоки	" 3,18	-
VIIЕ	Построечные трудовые затраты	чел.-дн. 1316	1,203	V4KN	Тепла	ккал/ч 194455	
VIIЖ	РАСХОДЫ				в том числе:	кВт 225,57	
VIIЗ	Расход строительных материалов				на отопление	то же 95,76	
VIIИ	Цемент	т 276,448	0,253		на горячее водоснабжение	" 111905	-
VIIЙ	Цемент, привезенный к марке М400	то же 267,650/22,610/0,245			тепла на отопление I м2 общей площади (без учета летних помещений)	" -	72,09 0,836
VIIК	в том числе:			V4KQ	Газа	нм3/ч 7,25	-
VIIЛ	на сборные изделия	" 245,040	0,224	V4KR	Потребная электрическая мощность	кВт 22,00	-
VIIМ	Сталь	" 27,592	0,0252		Эксплуатационные затраты	руб/год	
VIIН	Сталь, приведенная к классам А-I и С38/23	" 35,893/1.958/0,0167		ТЕХНИЧЕСКИЕ ХАРАКТЕРИСТИКИ			
VIIО	в том числе:			G3NB	Объем строительный	м3 4253,04	3,886
VIIП	на сборные изделия	" 33,935	0,031		в том числе: подземной части	" 13,02	-
VIIР	Бетон и железобетон	м3 991,80	0,906	G3OC	Площадь застройки	м2 299,66	-
VIIС	в том числе:			G3OB	Общая	то же 1094,32	-
VIIТ	монолитный: тяжелый	то же 9,765	0,0089		Общая (без учета летних помещений)	" 1031,48	-
VIIУ	легкий	" -	-		Жилая	" 594,66	0,543
VIIФ	Сборный: тяжелый	" 697,67	0,64	G3OK	летних помещений	" 125,68	-
VIIХ	легкий	" 284,37	0,26				
VIIЦ	Лесоматериалы	"					
VIIЧ	Лесоматериалы, приведенные к круглому лесу	" 113,810/18.905/0,104					
VIIШ	Кирпич	тыс.шт. 0,156	-				
VIIЩ	Масса конструкций и материалов	т. 2115	1,93				
VIII	Масса надземной части / от низа перекрытия технического подполья/	то же 1815	1,66				

## ДОПОЛНИТЕЛЬНЫЕ ДАННЫЕ

Показатели приведены для условий строительства при расчетной температуре - 30°C, с ленточными фундаментами, трехслойными стеновыми панелями толщ. 35 см. с отделкой керамической плиткой, при ЭБ 10.1.

Сметы составлены в базисных ценах П-го территориального района.

В проекте предусмотрено: несколько вариантов фасадов, вариант подвала с хоз.сараями, вариант с тройным остеклением.

Показатели на I м2 общей площади приведены при расчетной единице 1094,32.

БЛОК-СЕКЦИЯ 5-ЭТАЖНАЯ 19-КВАРТИРНАЯ УГЛОВАЯ-ТОРЦОВАЯ /ЛЕВАЯ/ I - 2 - 3 - 3 (ДЛЯ Г. ИВАНОВО)		ЗОНАЛЬНЫЙ ТИПОВОЙ ПРОЕКТ 90-0244.13.88	Страница 4
В7ЕА	СОСТАВ ПРОЕКТНОЙ ДОКУМЕНТАЦИИ		
90. I-I.-АС1-1	Материалы для привязки Общие данные	90. I-I.-ОВ;ВК; ВГС;Э;УС1-15.С0	Сборник спецификаций оборудования для заказчика
90. I-I.-АС1-2	Архитектурно-строит. реше- ния ниже отм. 0,000 Вариант с подвалом и лен- точными фундаментами	90. I-I.-ОВ;ВК; ВГС;Э;УС2-15.С0	
90. I-I.-АС1-3	Архитектурно-строит. реше- ния ниже отм. 0,000 Вариант с техподпольем и ленточными фундаментами	90. I-I.-ТЭ2-16	Техническая эксплуатация
90. I-I.-АС2-4	Архитектурно-строит. реше- ния выше отм. 0,000 Чертежи монтажные Чертежи внутренней отделки	90. I-I.-МП2-17	Материалы для проектиро- вания
90. I-I.-АС1-5	Ведомости потребности в материалах	90. I-I.-ГО1-18	План подвала с размеще- нием ПРУ (вариант № 2)
90. I-I.-ОВ1-6	Отопление и вентиляция (изменяемая часть)	90. I-УАС1-1 90. I-УАС1-2	Узлы монтажные
90. I-I.-ОВ2-7	Отопление и вентиляция (неизменяемая часть)	90. I-ИЖ1. I-I-II	Панели наружных стен трехслойные, толщина панели 350 мм
90. I-I.-ОВ1-8.С0 90. I-I.-ОВ2-8.С0	Отопление и вентиляция Сборник спецификаций оборудования	90. I-ИЖ1. I-I-2п	Панели наружных стен подвала однослойные легкобетонные, толщина панели 300 мм
90. I-I.-ВК1-9	Внутренние водопровод и канализация (изменяемая часть)	90. I-ИЖ1. I-I-3	Панели наружных стен однослойные легкобетон- ные, толщина панели 350 мм
90. I-I.-ВК2-10	Внутренние водопровод и канализация (неизменяемая часть)	90. I-ИЖ2. I-I-I	Панели внутренних стен, толщиной 160 мм
90. I-I.-ВГС.2-10	Внутреннее газоснабжение (неизменяемая часть)	90. I-ИЖ2. I-I-2	Панели внутренних стен цоколя, толщ. 140 мм
90. I-I.-ВК1-II.С0 90. I-I.-ВК2-II.С0 90. I-I.-ВГС2-II.С0	Внутренние водопровод, канализация и газоснабже- ние	90. I-ИЖ2. I-I-2п	Панели внутренних стен подвала, толщ. 140 мм
90. I-I.-Э1-12	Электроснабжение (изменяемая часть)	90. I-ИЖ3. I-I-I	Панели перекрытий толщ. 120 мм
90. I-I.-УС1-12	Устройства связи (изменяемая часть)	90. I-ИЖ3. I-I-2	Панели перекрытий толщ. 160 мм
90. I-I.-Э2-13	Электроснабжение (неизменяемая часть)	90. I-ИЖ4. I-I-I	Изделия разные бетонные и железобетонные
90. I-I.-УС2-13	Устройства связи (неизменяемая часть)	90. I-ИЖ4. I-I-2	Изделия разные Элементы крыши
90. I-I.-Э1-14.С0 90. I-I.-УС1-14.С0 90. I-I.-Э2-14.С0 90. I-I.-УС2-14.С0	Электроснабжение и устрой- ства связи Сборник спецификаций оборудования	90. I-ИЖ4. I-I-2И 90. I-ИЖ4. I-I-3	Панели покрытия крыши Изделия разные Элементы балконов и лоджий
		90. I-ИД1-1 90. I-ИМ1-1	Изделия деревянные Изделия металлические
Объем проектных материалов, приведенных к формату II-2446 форматок, в том числе изделий заводского изготовления - 930 форматок			
В7ВА	АВТОР ПРОЕКТА	Проектный институт гражданского строительства планировки и застройки городов и поселков "Ивановгражданпроект" 153003 г.Иваново, ул.Строительная, д.5	
ВГНА	УТВЕРЖДЕНИЕ	Государственный комитет РСФСР по делам строительства Постановление № 93 от 3.07.87.	
В7КА	ПОСТАВЩИК	Проектный институт гражданского строительства планировки и застройки городов и поселков "Ивановгражданпроект" 153003 г.Иваново, ул.Строительная, д.5	
		Инв. № Катал.лист № 062979	