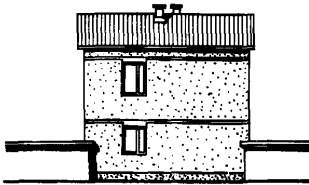
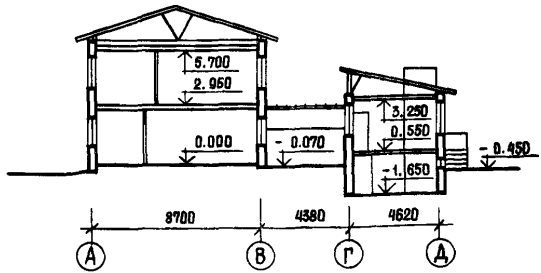


<p>СССР</p>	<p>СТРОИТЕЛЬНЫЙ КАТАЛОГ ЧАСТЬ 2 ТИПОВЫЕ ПРОЕКТЫ ПРЕДПРИЯТИЙ, ЗДАНИЙ И СООРУЖЕНИЙ</p>	<p>ТИПОВОЙ ПРОЕКТ I44-217-15с/1 У.Д.К 728.01:691.421-431:699.841</p>
<p>ЦИТП</p>	<p>2-ЭТАЖНЫЙ I-КВАРТИРНЫЙ ЖИЛОЙ ДОМ С КВАРТИРАМИ</p>	<p>ОХВД</p>
<p>НОЯБРЬ 1982</p>	<p>ТИПА 6Б</p>	<p>На 2-х листах На 3-х страницах Страница I</p>

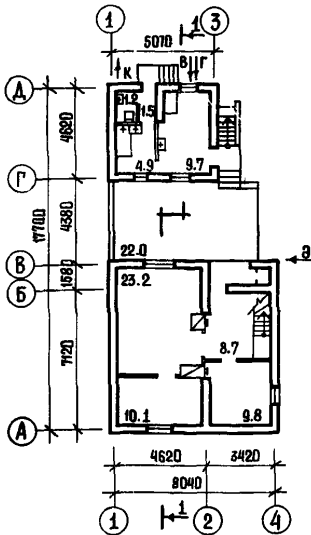
ФАСАД I-4



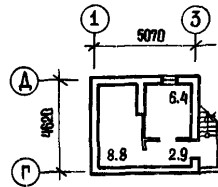
РАЗРЕЗ I-I



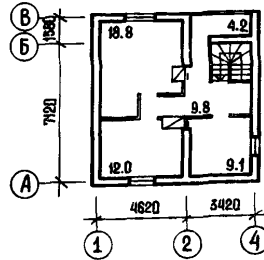
ПЛАН I ЭТАЖА



ПЛАН ПОДВАЛА



ПЛАН 2 ЭТАЖА



ЭКСПЛИКАЦИЯ КВАРТИР

Квартиры (тип)	Кол.	Площадь м ²	
		Жилая	Общая
Бестилковатная 6Б	I	83	128

2-ЭТАЖНЫЙ 1-КВАРТИРНЫЙ ЖИЛОЙ ДОМ С КВАРТИРОЙ ТИПА 6Б	ТИПОВОЙ ПРОЕКТ I44-2I7-I5с/I	Лист I Страница 2
---	---------------------------------	----------------------

D2BA СТРОИТЕЛЬНЫЕ КОНСТРУКЦИИ И ИЗДЕЛИЯ

Конструктивная схема с несущими стенами и опиранием на них балок и плит перекрытия

Фундаменты - ленточные бутобетонные
Стены наружные и внутренние - кирпичные толщиной 38 см

Перекрытия - деревянные и монолитное железобетонное (варианты - сборные железобетонные многоспустные плиты толщиной 22 см по серии 2I7, серии I.I4I-I вып. I5, I6, I8 Типоразмеров - 6)

Перегородки - монолитные (вариант - сборные железобетонные по серии I.I38-I0 вып. I. Типоразмеров - 9)

Перегородки - из листов сухой гипсовой штукатурки по деревянному каркасу и кирпичные

Лестницы - внутриквартирная деревянная, в подвал - монолитная бетонная

Крыша - чердачная

Крыша - из волнистых асбестоцементных плит по деревянным стропилам и обрешетке

Двери наружные - по ОСТ 20-3-78. Типоразмеров - 2

Двери внутренние - щитовые по серии I.I36-I0. Типоразмеров - 3

Окна - со спаренными переплетами по серии I.I36.5-I6 ч. I. Типоразмеров - 4

Полы - досчатые, линолеум, керамическая плитка, бетонные.

Наибольшая масса монтажного элемента (плита перекрытия) - 2,1 т.

J30B СКОРОСТНОЙ НАПОР ВЕТРА - $\frac{45 \text{ кгс/м}^2}{0,44 \text{ кПа}}$

R2C0 СТЕПЕНЬ ОГНЕСТОЙКОСТИ - пятая

#1BD РАСЧЕТНАЯ ТЕМПЕРАТУРА НАРУЖНОГО ВОЗДУХА минус 15°C

G2DD КЛИМАТИЧЕСКИЕ РАЙОНЫ И ПОДРАЙОНЫ СССР - IYA подрайон

H5UA СДЕЛКА
НАРУЖНАЯ

Штукатурка, окраска (вариант - кладка из лицевого кирпича с расшивкой швов)

ВНУТРЕННЯЯ

Штукатурка, оклейка, обои, облицовка керамической плиткой, окраска.

C3GA ИНЖЕНЕРНОЕ ОБОРУДОВАНИЕ

Водопровод - хозяйственно-питьевой от наружной сети. Расчетный напор на вводе 10 м

Канализация - хозяйственно-фекальная в наружную сеть.

Отопление - печное (вариант - от котла КЧМ-2)

Вентиляция - естественная

Горячее водоснабжение - от кухонной плиты КЧМ-2 (вариант - от газового водонагревателя ВП-18).

Газоснабжение (вариант) - от внешней сети к котлу КЧМ-2, кухонной плите и газовому водонагревателю.

Электроснабжение - от внешней сети напряжением 380/220 В.

Устройства связи - радиотелефон, телеантенна.

C3ED ОСНАЩЕНИЕ ЗДАНИЯ

Оборудование кухни и санузла - мойка, ванна, унитаз, умывальники (при варианте с газоснабжением - котел КЧМ-2, газовая плита, водоподогреватель).

J3NB ВЕС СНЕГОВОГО ПОКРОВА - $\frac{50 \text{ кгс/м}^2}{0,49 \text{ кПа}}$

G1BF ОРИЕНТАЦИЯ - свободная

G2BE ИНЖЕНЕРНО-ГЕОЛОГИЧЕСКИЕ УСЛОВИЯ - обычные

G2MQ СЕЙСМИЧНОСТЬ - 7 баллов

2-ЭТАЖНЫЙ 1-КВАРТИРНЫЙ ЖИЛОЙ ДОМ С КВАРТИРОЙ ТИПА 65	ТИПОВОЙ ПРОЕКТ I44-ЭГ7-15с/1	Лист 2 Страница 3
---	---------------------------------	----------------------

Наименование	Всего	На 1 м2 приве- денной общей площади	Наименование	Всего	На 1 м2 приве- денной общей площади	
V1IA	СТОИМОСТЬ		V4KA	ЭКСПЛУАТАЦИОННЫЕ ПОКАЗАТЕЛИ		
V1IB	тыс. руб.	13	0,09	Расход воды холодной	л/с 0,35 -	
	в том числе:			горячей	" 0,34 -	
V1IL	"	13	0,09	V4KI	Канализационные стоки	" 0,35 -
V1JA	ТРУДОЕМКОСТЬ		V4KN	Тепла	ккал/ч кВт 12070 14,0	
V1JF	чел.-дн.	504	3,65		В том числе: на отопление	" 12070 14,0
V1KA	РАСХОДЫ			Тепла на отопление 1 м2 общей площади	" - 94 0,11	
V1KB	Расход строительных материалов		V4KJ	Газа	м3/ч 4,4 -	
	Цемент	т 12	0,09	V4KK	Потребная элект- рическая мощ- ность	кВт 6,0 -
	Цемент, приведенный к марке 400	" 12	0,09		Эксплуатационные затраты	руб/год 457 3,31
	Сталь	" 1,8	0,013		ТЕХНИЧЕСКИЕ ХАРАКТЕРИСТИКИ	
	Сталь, приведенная к классам А-I и С38/23	" 1,9	0,014	G3NB	Объем строитель- ный	м3 557 4,04
	Бетон и железобетон	м3 31	0,22		в том числе:	
	в том числе:				подземной части	" 61 -
	моноклитный тяжелый	" 31	-	G3OC	Площадь застройки	м2 105 -
	Лесоматериалы	" 25	0,18	G3OI	приведенная общая	" 138 -
	Лесоматериалы, при- веденные к круглому лесу-	" 37(33)	0,27	G3OB	общая	" 128 -
	Кирпич	тыс. шт. 58	-	G3OK	жилая	" 83 0,60
	Масса конструкций и материалов	т 501	3,63		летних помещений	" 26 -
	Масса наземной части	" 454	3,30			
	В скобках указана потребность строитель- ных материалов без учета расходов на изготовление сборных изделий.					

ДОПОЛНИТЕЛЬНЫЕ ДАННЫЕ

Показатели приведены для основного проектного решения: сейсмичность 7 баллов, пере-
крытие - деревянное, отопление - печное.

В7EA СОСТАВ ПРОЕКТНОЙ ДОКУМЕНТАЦИИ

Альбом I P1.I-I Архитектурно-строительная часть Альбом II P7.I-I Сметы

P2.I-I Отопление и вентиляция

P3.I-I Водопровод, канализация и газопровод

P5.I-I Электрооборудование

P6.I-I Устройства связи

Альбом III P9.I-I Плиты перекрытия железобетонные многопустотные

Объем проектных материалов, приведенных к формату II - 248 форматки.

В7BA АВТОР ПРОЕКТА Туркменгоспроект, 744000, г.Ашхабад, ул.Фрунзе, I

В7BA УТВЕРЖДЕНИЕ Утвержден Госстроем СССР, приказ № 32 от 10.07.80. Введен в действие Туркменгоспроектом, приказ № 25 от 04.02.82

В7KA ПОСТАВЩИК Туркменгоспроект, 744000, г.Ашхабад, ул.Фрунзе, I

Инв.№
Катах.л.№ 046756

Главный архитектор проекта
З.А.Исмаилов Д.Н.

Главный инженер института
ГЕНИН Б.С.