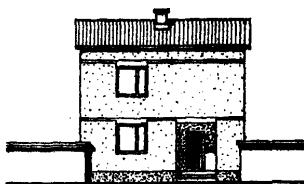
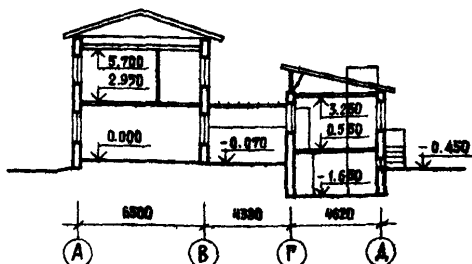


<p>СССР</p>	<p>СТРОИТЕЛЬНЫЙ КАТАЛОГ ЧАСТЬ 2 ТИПОВЫЕ ПРОЕКТЫ ПРЕДПРИЯТИЙ, ЗДАНИЙ И СООРУЖЕНИЙ</p>	<p>ТИПОВОЙ ПРОЕКТ I44-217-13а/1 УДК 728.01.691.421-431.699.041</p>
<p>ЦИТП</p>	<p>2-ЭТАЖНЫЙ 1-КВАРТИРНЫЙ ЖИЛОЙ ДОМ С КВАРТЕРОЙ ТИПА 4Б</p>	<p>ОХВД</p>
<p>НОЯБРЬ 1982</p>		<p>На 2-х листах На 3-х страницах Страница I</p>

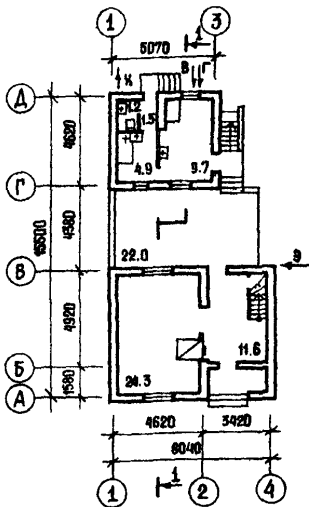
ФАСАД I-4



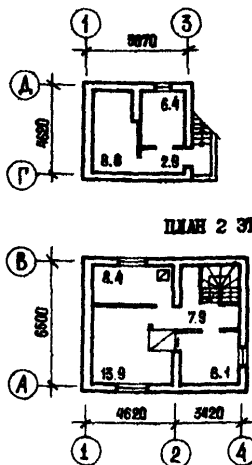
РАЗРЕЗ I-I



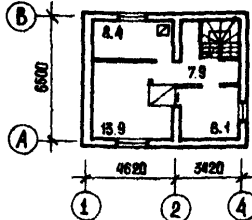
ПЛАН I ЭТАЖА



ПЛАН ПОДВАЛА



ПЛАН 2 ЭТАЖА



ЭКСПЛИКАЦИЯ КВАРТИР

Квартиры (тип)	Кол.	Площадь м ²	
		Жилая	Общая
Четырехкомнатная 4Б	I	55	100

2-ЭТАЖНЫЙ 1-КВАРТИРНЫЙ ЖИЛОЙ ДОМ С КВАРТИРОЙ ТИПА 4Б	ТИПОВОЙ ПРОЕКТ I44-2Г7-Г3с/Г	Лист I Страница 2
---	---------------------------------	----------------------

В2ВА СТРОИТЕЛЬНЫЕ КОНСТРУКЦИИ И ИЗДЕЛИЯ

Конструктивная схема с несущими стенами и опиранием на них балок и плит перекрытий

Фундаменты - ленточные бутобетонные

Стены наружные и внутренние - кирпичные толщиной 38 см.

Перекрытия - деревянные и монолитные железобетонные (варианты - сборные железобетонные многопустотные плиты толщиной 22 см по серии 2Г7, серия I.141-I вып.15,16,18. Типоразмеров - 5)

Перекрышки - монолитные (вариант - сборные железобетонные по серии I.138-10 вып. I. Типоразмеров - 9)

Перегородки - из листов сухой гипсовой штукатурки по деревянному каркасу и кирпичные.

Лестницы - внутриквартирная деревянная, в подвале монолитная бетонная.

Крыша - чердачная.

Кровля - на волнистых асбестоцементных плитах по деревянным стропилам и обрешетке.

Двери наружные по ОСТ 20-3-78. Типоразмеров - 2

Двери внутренние - щитовые по серии I.136-10. Типоразмеров - 3

Окна у со спаренными переплетами по серии I.136.5-16 ч.1. Типоразмеров - 3.

Полы - дощатые, линолеум, керамическая плитка, бетонные.

Наибольшая масса монтажного элемента (плита перекрытия) - 2.1 т

Н5УА ОТДЕЛКА

НАРУЖНАЯ

Штукатурка, окраска (вариант - кладка из лицевого кирпича с расшивкой швов)

ВНУТРЕННЯЯ

Штукатурка, оклейка обоями, облицовка керамической плиткой, окраска.

С3ГА ИНЖЕНЕРНОЕ ОБОРУДОВАНИЕ

Водопровод - хозяйственно-питьевой от наружной сети. Расчетный напор на вводе 10 м.

Канализация - хозяйственно-фекальная в наружную сеть.

Отопление - печное (вариант - от котла КЧМ-2)

Вентиляция - естественная

Горячее водоснабжение - от кухонной плиты КИВ-2 (вариант - от газового водонагревателя ВПГ-18).

Газоснабжение (вариант) - от внешней сети к котлу КЧМ-2, кухонной плите и газовому водонагревателю.

Электроснабжение - от внешней сети напряжением 380/220 В.

Устройство связи - радиофикация, телеантенна.

С3ВД ОСНАЩЕНИЕ ЗДАНИЯ

Оборудование кухни и санузла - мойка, ванна, унитаз, умывальники (при варианте с газоснабжением - котел КЧМ-2, газовая плита, водоподогреватель).

Ж3ОВ СКОРОСТНОЙ НАПОР ВЕТРА - $\frac{45 \text{ кгс/м}^2}{0,44 \text{ кПа}}$

Ж3МВ ВЕС СНЕГОВОГО ПОКРОВА - $\frac{50 \text{ кгс/м}^2}{0,49 \text{ кПа}}$

В2СО СТЕПЕНЬ ОГНЕСТОЙКОСТИ - пятая

Г1ВГ ОРИЕНТАЦИЯ - свободная

Н1ВД РАСЧЕТНАЯ ТЕМПЕРАТУРА НАРУЖНОГО ВОЗДУХА минус 15°C

Г2КЕ ИНЖЕНЕРНО-ГЕОЛОГИЧЕСКИЕ УСЛОВИЯ - обычные

Г2ДП КЛИМАТИЧЕСКИЕ РАЙОНЫ И ПОДРАЙОНЫ СССР - IV А подрайон

Г2МГ СЕЙСМИЧНОСТЬ - 7 баллов

2-ЭТАЖНЫЙ 1-КВАРТИРНЫЙ ЖИЛОЙ ДОМ С КВАРТИРОЙ ТИПА 4Б	ТИПОВОЙ ПРОЕКТ I44-2I7-I3с/I	Лист 2 Страница 3
---	---------------------------------	----------------------

Наименование	Всего	На I м2 приве- денной общей площади	Наименование	Всего	На I м2 приве- денной общей площади
V1IA СТОИМОСТЬ			V4KA ЭКСПЛУАТАЦИОННЫЕ ПОКАЗАТЕЛИ		
V1IB Общая сметная стоимость тыс. руб.	II,2	0,10	V4KB Расход воды холодной	л/с	0,31 -
в том числе:			горячей	"	0,30 -
V1IL строительно-монтажных работ	"	II,2 0,10	V4KI Канализационные стоки	"	0,31 -
V1JA ТРУДОЕМКОСТЬ			V4KN Тепла	ккал/ч кВт	II600 13,5 -
V1JF Построенные трудовые затраты чел.-дн.	431	3,99	в том числе:		
V1KA РАСХОДЫ			на отопление	"	II600 13,5 -
V1KB Расходы строительных материалов			Тепла на отопление I м2 общей площади	"	- II6 0,13
Цемент т	11	0,102	V4KJ Газа	м3/ч	4,4 -
Цемент, приведенный к марке 400	"	10 0,093	V4KK Потребная электрическая мощность кВт	"	5,0 -
Сталь	"	1,4 0,013	Эксплуатационные затраты руб/год	"	418 3,87
Сталь, приведенная к классам А-I и С38/23	"	1,5 0,014	ТЕХНИЧЕСКИЕ ХАРАКТЕРИСТИКИ		
Бетон и железобетон м3	27	0,25	G3NB Объем строительный м3	"	466 4,31
в том числе:			в том числе:		
моноконтный тяжелый	"	27 -	подземной части	"	61 -
Лесоматериалы	"	20 0,19	Площадь		
Лесоматериалы, приведенные к круглому лесу	"	29(25) 0,27	G3OC застройки	м2	86 -
Кирпич тыс.шт.	52	-	G3OI приведенная общая	"	108 -
Масса конструкций и материалов т	443	4,10	G3OB общая	"	100 -
Масса надземной части	"	401 3,71	G3OK жилая	"	55 0,51
В скобках указана потребность строительных материалов без учета расходов на изготовление сборных изделий			летних помещений	"	22 -

ДОПОЛНИТЕЛЬНЫЕ ДАННЫЕ

Показатели приведены для основного проектного решения: сейсмичность 7 баллов, перекрытие - деревянное, отопление - печное.

B7KA СОСТАВ ПРОЕКТНОЙ ДОКУМЕНТАЦИИ

Альбом I P1.I-I Архитектурно-строительная часть Альбом II P7.I-I Сметы

P2.I-I Отопление и вентиляция

P3.I-I Водопровод, канализация и газопровод

Альбом III P9.4-I Плиты перекрытий железобетонные многоспустотные

P5.I-I Электрооборудование

P6.I-I Устройства связи

Объем проектных материалов, приведенных к формату II - 235 форматов

B7BA АВТОР ПРОЕКТА Турменгоспроект, 744000, г.Ашхабад, ул.Фрунзе, I

B7BA УТВЕРЖДЕНИЕ Утвержден Госстроем СССР, приказ № 32 от 10.07.80. Введен в действие Турменгоспроектом, приказ № 25 от 04.02.82.

B7KA ПОСТАВЩИК Турменгоспроект, 744000, г.Ашхабад, ул.Фрунзе, I.

Ивб.Б

Катах.л.Б 048754

Главный архитектор проекта З.М.Маматов Д.Н.

ГЕНЕРАЛЬНЫЙ ДИРЕКТОР

Главный инженер института