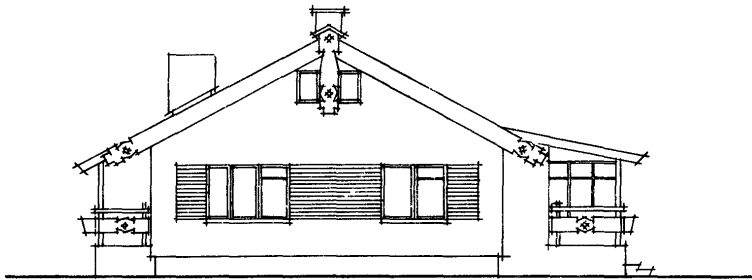
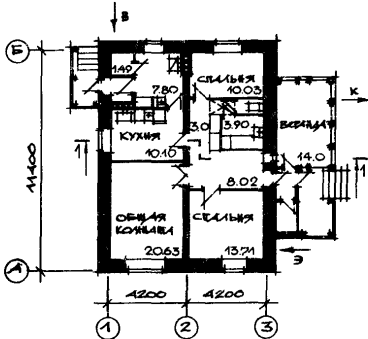


| | | |
|-------------------------------|--|--|
| <p>СССР</p> | <p>СТРОИТЕЛЬНЫЙ КАТАЛОГ ЧАСТЬ 2 ТИПОВЫЕ ПРОЕКТЫ ПРЕДПРИЯТИЙ, ЗДАНИЙ И СООРУЖЕНИЙ</p> | <p>ТИПОВОЙ ПРОЕКТ I84-I6-3I/I У/К 728.01:691.421-431</p> |
| <p>ЦИТП</p> | <p>ОДНОЭТАЖНЫЙ ОДНОКВАРТИРНЫЙ 3-КОМНАТНЫЙ ЖИЛОЙ ДОМ ДЛЯ ИНДИВИДУАЛЬНЫХ ЗАСТРОЙЩИКОВ</p> | <p>ОХВД</p> |
| <p>НОЯБРЬ 1982</p> | | <p>На 2-х листах На 3-х страницах Страница I</p> |

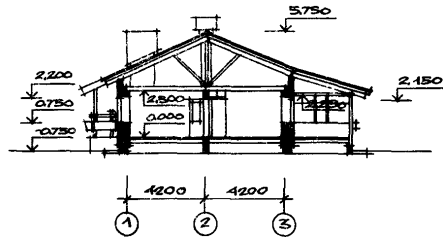
Ф А С А Д I-3



П Л А Н



Р А З Р Е З I - I



| Квартира | Количество | Площадь, м ² | |
|---------------|------------|-------------------------|-------|
| | | жилая | общая |
| трехкомнатная | I | 44,37 | 82,70 |

| | | |
|---|-------------------------------|----------------------|
| ОДНОЭТАЖНЫЙ ОДНОКВАРТИРНЫЙ 3-КОМНАТНЫЙ ЖИЛОЙ ДОМ ДЛЯ ИНДИВИДУАЛЬНЫХ ЗАСТРОЙЩИКОВ | ТИПОВОЙ ПРОЕКТ 184-16-31/1 | Лист I Страница 2 |
|---|-------------------------------|----------------------|

D2BA СТРОИТЕЛЬНЫЕ КОНСТРУКЦИИ И ИЗДЕЛИЯ

Конструктивная схема с продольными несущими стенами.

Фундаменты - столбчатые из сборных бетонных плит и столбов.

Типоразмеров - 9

Стены наружные - из глиняного обыкновенного кирпича пластического прессования.

Стены внутренние - из глиняного обыкновенного кирпича пластического прессования.

Перекрытия - из деревянных балок.

Типоразмеров - 4

- из шпатов наката

Типоразмеров - 4

Утеплитель - минераловатные плиты.

Перегородки - кирпичные, панельные с обшивкой из сухой гипсовой штукатурки толщиной 80 мм по серии I.131-15.

Типоразмеров - 14

Санузлы - россыпь.

Крыша - чердачная, из наклонных стропил с наружным водостоком.

Кровля - асбестоцементные волнистые листы ГОСТ 16233-77 по деревянной обрешетке.

Двери наружные - остекленные по серии I.136-11.

Типоразмеров - 1

Двери внутренние - шпиковой конструкции и остекленные по серии I.136-10.

Типоразмеров - 4

Окна с раздельными переплетами по серии I.136-3, вып. I (варианты со спаренными переплетами, с тройным остеклением). Типоразмеров - 3.

Встроенные шкафы и антресоли - по серии I.172-4.

Полы - досчатые, линолеум, керамическая плитка.

Наибольшая масса монтажного элемента (плита фундамента) - 0,91 т.

J30B СКОРОСТНОЙ НАПОР ВЕТРА - $\frac{45 \text{ кгс/м}^2}{0,44 \text{ кПа}}$

R2CO СТЕПЕНЬ ОГНЕСТОЙКОСТИ - четвертая

N1BD РАСЧЕТНАЯ ТЕМПЕРАТУРА НАРУЖНОГО ВОЗДУХА минус 20, 30 (основное решение), 40°C.

G2DD КЛИМАТИЧЕСКИЕ РАЙОНЫ И ПОДРАЙОНЫ СССР IB, II, с возможностью применения в III

H3UA ОТДЕЛКА**НАРУЖНАЯ**

Облицовка отборным кирпичом с расшивкой швов, покрытие деревянных элементов фасадов олифой и лаком.

ВНУТРЕННЯЯ

В жилых и подсобных помещениях - оклейка обоями; в кухне, кладовой, помещении для хозработ, тамбурах - клеевая окраска; в местах установки кухонного оборудования - облицовка стен на высоту 60 см глазурированной плиткой. В ванной - окраска стен и потолка масляной краской, облицовка стен над ванной и умывальником на высоту 1,8 м глазурированной плиткой.

C3GA ИНЖЕНЕРНОЕ ОБРУДОВАНИЕ

Водопровод - хозяйственно-питьевой. Расчетный напор у основания стояков - 10 м. вод.ст.

Канализация - хозяйственно-бытовая в поселковую сеть.

Отопление - квартирное от котла на твердом топливе типа КЧММЭ

Вентиляция - естественная.

Горячее водоснабжение - от водоподогревателя, устанавливаемого на котле КЧММЭ.

Электроснабжение - от внешней сети, напряжение 380/220В.

Освещение - лампами накаливания.

Устройства связи - радио, телефон, телевидение.

C3ED ОСНАЩЕНИЕ ЗДАНИЯ

Оборудование кухни, санузла, помещения для хозработ - плита на твердом топливе, мойка, унитаз, ванна, умывальник.

J3MB ВЕС СНЕГОВОГО ПОКРОВА - $\frac{100 \text{ кгс/м}^2}{0,97 \text{ кПа}}$

G1BF ОРИЕНТАЦИЯ - свободная

G2KE ИНЖЕНЕРНО-ГЕОЛОГИЧЕСКИЕ УСЛОВИЯ обычные

| | | |
|--|-------------------------------|----------------------|
| ОДНОСТАЯННЫЙ ОДНОКВАРТИРНЫЙ 3-КОМНАТНЫЙ ЖИЛОЙ ДОМ ДЛЯ ИНДИВИДУАЛЬНЫХ ЗАСТРОЙЩИКОВ | ТИПОВОЙ ПРОЕКТ 184-16-31/1 | Лист 2 Страница 3 |
|--|-------------------------------|----------------------|

| Наименование | Всего | На I м ² приве- денной общей площади | Наименование | Всего | На I м ² приве- денной общей площади |
|---|----------------|---|----------------------------------|----------------------------|---|
| У11А СТОИМОСТЬ | | | У4КА ЭКСПЛУАТАЦИОННЫЕ ПОКАЗАТЕЛИ | | |
| У11В Общая сметная стоимость | тыс. руб | 13,17 | 0,147 | У4КН Расход воды | л/с 0,27 - |
| У11Л в том числе: строительно-монтажных работ | " | 13,08 | 0,146 | У4К1 Канализационные стоки | " 1,87 - |
| У11О оборудования | " | 0,09 | - | У4КН Тепла | ккал/ч квт 10630 12,3 - |
| У11А ТРУДОЕМКОСТЬ | | | | У4КН Тепла | ккал/ч квт 10630 12,3 - |
| У11Г Построечные трудовые затраты | чел. дн | 414,53 | 4,62 | У4КН Тепла | ккал/ч квт 10630 12,3 - |
| У1КА РАСХОДЫ | | | | У4КН Тепла | ккал/ч квт 10630 12,3 - |
| У1КВ Расход строительных материалов | | | | У4КН Тепла | ккал/ч квт 10630 12,3 - |
| Цемент | т | 8,68 | 0,097 | У4КН Тепла | ккал/ч квт 10630 12,3 - |
| Цемент, приведенный к марке М-400 | " | 8,00 (5,81) | 0,089 | У4КН Тепла | ккал/ч квт 10630 12,3 - |
| в том числе: на сборные изделия | " | 2,19 | 0,024 | У4КН Тепла | ккал/ч квт 10630 12,3 - |
| Сталь | " | 0,367 (0,237) | 0,0041 | У4КН Тепла | ккал/ч квт 10630 12,3 - |
| Сталь, приведенная к классам А-1 и С28/23 | " | 0,400 | 0,0045 | У4КН Тепла | ккал/ч квт 10630 12,3 - |
| в том числе: на сборные изделия | " | 0,163 | - | У4КН Тепла | ккал/ч квт 10630 12,3 - |
| Бетон и железобетон | м ³ | 21,97 | 0,245 | У4КН Тепла | ккал/ч квт 10630 12,3 - |
| в том числе: монолитный тяжелый | " | 11,40 | - | У4КН Тепла | ккал/ч квт 10630 12,3 - |
| оборный: тяжелый | " | 10,57 | - | У4КН Тепла | ккал/ч квт 10630 12,3 - |
| Лесоматериалы | " | 27,09 | 0,302 | У4КН Тепла | ккал/ч квт 10630 12,3 - |
| Лесоматериалы, приведенные к круглому лесу | " | 39,28 (39,28) | 0,438 | У4КН Тепла | ккал/ч квт 10630 12,3 - |
| Кирпич | тыс. шт | 44,95 | - | У4КН Тепла | ккал/ч квт 10630 12,3 - |
| Масса конструкций и материалов | т | 239,0 | 2,66 | У4КН Тепла | ккал/ч квт 10630 12,3 - |
| Масса надземной части (от низа кольцевого перекрытия) | " | 173,0 | 1,92 | У4КН Тепла | ккал/ч квт 10630 12,3 - |

ДОПОЛНИТЕЛЬНЫЕ ДАННЫЕ

Показатели приведены для условий строительства при расчетной температуре минус 30°C. В проекте даны варианты: ленточных фундаментов с подвалом; ограждающих конструкций из глиняного обожженного кирпича при расчетной температуре минус 20°C, из пустотелого кирпича при расчетной температуре минус 20, 30, 40°C; кухонной плиты с баллонами со сжиженным газом; радиатора чугунные.

В7А СОСТАВ ПРОЕКТНОЙ ДОКУМЕНТАЦИИ

Альбом I - Архитектурно-строительные, санитарно-технические и электротехнические чертежи
Альбом II - Типовые узлы и детали (т.п. 184-16-37/1)
Альбом III - Индустриальные изделия (т.п. 184-16-37/1)
Альбом IV - Сметы

Объем проектных материалов, приведенных к формату II - 268 формат.
в том числе изделий заводского изготовления - 78 формат.

В7В АВТОР ПРОЕКТА ЦНИИЭПграждансельстрой, П17279, Москва, В-279, Профсоюзная ул., 93а

В7НА УТВЕРЖДЕНИЕ Утвержден Госгражданстроем 27.08.80 приказ № 228. Введен в действие ЦНИИЭПграждансельстроем 21.01.82 приказ 5/т

В7КА ПОСТАВЩИК ЦИП, 125878, Москва, А-445, Смольная ул., 22

Главный архитектор проекта
А.И. Горский

Главный инженер института

В.М. Башев

Главный инженер института