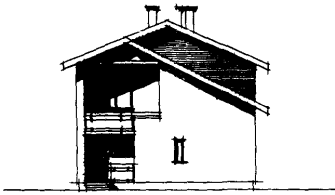
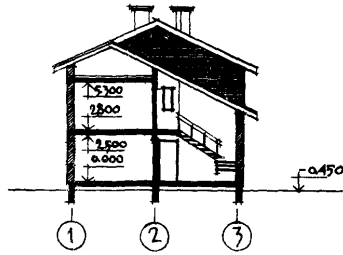


<p>СССР</p>	<p>СТРОИТЕЛЬНЫЙ КАТАЛОГ ЧАСТЬ 2 ТИПОВЫЕ ПРОЕКТЫ ПРЕДПРИЯТИЙ, ЗДАНИЙ И СООРУЖЕНИЙ</p>	<p>ТИПОВОЙ ПРОЕКТ I44-I2-I48.2 УДК 728.01:691.421-431</p>
<p>ЦИТП</p>		<p>ОХВО</p>
<p>НОМЕРЬ 1982</p>	<p>ДВУХЭТАЖНЫЙ ОДНОКВАРТИРНЫЙ ДОМ С КВАРТИРОЙ ТИПА 4Б ДЛЯ ИНДИВИДУАЛЬНОГО СТРОИТЕЛЬСТВА</p>	<p>На 2-х листах На 3-х страницах Страница I</p>

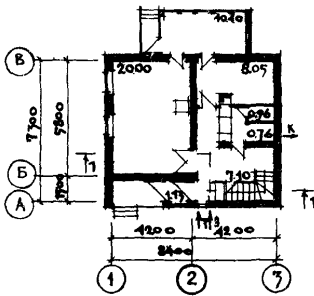
ФАСАД I - 3



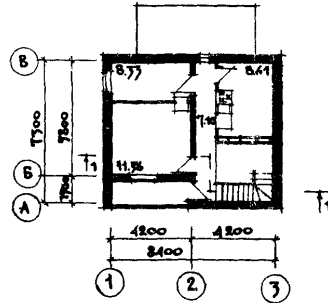
РАЗРЕЗ 1-1



ПЛАН I ЭТАЖА



ПЛАН 2 ЭТАЖА



ЭКСПЛИКАЦИЯ КВАРТИР

Квартира (тип)	Количество	Площадь, м ²	
		жилая	общая
четырёхкомнатная 4Б	I	48,50	76,48

<p>ДВУХЭТАЖНЫЙ ОДНОКВАРТИРНЫЙ ДОМ С КВАРТИРОЙ ТИПА 45 ДЛЯ ИНДИВИДУАЛЬНОГО СТРОИТЕЛЬСТВА</p>	<p>ТИПОВОЙ ПРОЕКТ 144-12-148.2</p>	<p>Лист I Страница 2</p>
---	--	------------------------------

Д2ВА СТРОИТЕЛЬНЫЕ КОНСТРУКЦИИ И ИЗДЕЛИЯ

Конструктивная схема с поперечными несущими стенами.

Фундаменты - ленточные бутобетонные.

Стены наружные - из глиняного обычного кирпича с упрочненным швом.

Стены внутренние - из глиняного обычного кирпича пластического прессования.

Перекрытия - деревянные балки из двухконтного бруса. Типоразмеров - 4

Перегородки - кирпичные, деревянные

Лестницы - деревянные

Крыша - с холодным чердаком и наружным водостоком

Кровля - асбестоцементные волнистые листы

Двери наружные - остекленные по серии I.136-II. Типоразмеров - 3

Двери внутренние - щитовой конструкции и остекленные по серии I.136-10. Типоразмеров - 6

Окна - с раздельными переплетами по серии I.136-3, в.1. Типоразмеров - 4

Полы - дощатые, керамическая плитка

Наибольшая масса монтажного элемента - (наклонные стропила) - 0,0055 т

Д2ОВ СКОРОСТНОЙ НАПОР ВЕТРА - $\frac{45 \text{ кгс/м}^2}{0,44 \text{ кПа}}$

Д2СО СТЕПЕНЬ ОГНЕСТОЙКОСТИ - вторая

Д2ЕД РАСЧЕТНАЯ ТЕМПЕРАТУРА НАРУЖНОГО ВОЗДУХА - минус 20, 30 (основное решение), 40°C

Д2ДД КЛИМАТИЧЕСКИЕ РАЙОНЫ И ПОДРАЙОНЫ СССР - II, IV, с возможностью применения в III районе

И5УА ОТДЕЛКА

НАРУЖНАЯ
Облицовка отборным кирпичом с расширенной швов.

ВНУТРЕННЯЯ
В жилых помещениях - оклейка обоями; в кухнях, санузлах - окраска ПХВ на всю высоту; в местах установки кухонного оборудования - облицовка стен на высоту 1,80 см глазурованной плиткой.

С3ГА ИНЖЕНЕРНОЕ ОБОРУДОВАНИЕ

Водопровод - хозяйственно-бытовой от водоразборных колонок.

Канализация - хозяйственно-бытовая в лифт-клозет с выгребом.

Отопление - печное

Вентиляция - естественная вытяжная

Электроснабжение - от внешней сети, напряжение 380/220в

Освещение - лампами накаливания

Устройства связи - радио, телевидение.

С2ЕД ОСНАЩЕНИЕ ЗДАНИЙ

Оборудование кухни - плита на твердом топливе.

Д3ВВ ВЕС СНЕГОВОГО ПОКРОВА - $\frac{100; 150 \text{ кгс/м}^2}{0,97; 1,47 \text{ кПа}}$

Д1ВВ ОРИЕНТАЦИЯ - свободная

Д2ЖЕ ИНЖЕНЕРНО-ГЕОЛОГИЧЕСКИЕ УСЛОВИЯ - обычные

ДВУХЭТАЖНЫЙ ОДНОКВАРТИРНЫЙ ДОМ С КВАРТИРОЙ ТИПА 4Б ДЛЯ ИНДИВИДУАЛЬНОГО СТРОИТЕЛЬСТВА		ТИПОВОЙ ПРОЕКТ I44-I2-I48.2	Лист 2 Страница 3
---	--	--------------------------------	----------------------

Наименование	Всего	На 1м ² приве- денной общей площади	Наименование	Всего	На 1м ² приве- денной общей площади
V1IA СТОИМОСТЬ			V4KA ЭКСПЛУАТАЦИОННЫЕ ПОКАЗАТЕЛИ		
V1IB Общая сметная стоимость	тыс. руб.	9,44	0,112	Расход	
в том числе:			V4KB воды холодной	л/с	0,28 -
V1IC Строительно-монтажных работ	"	9,35	0,111	V4KN Тепла	ккал/ч 14760 - кВт 17,12
V1IO оборудования	"	0,09	0,001	в том числе:	
V1JA ТРУДОЕМКОСТЬ			на отопление	"	14760 - 17,12
V1JP Построечные трудовые затраты	чел. дни.	441,85	5,233	Тепла на отопление 1 м ² общей площади	" 193,0 - 0,22
V1KA РАСХОДЫ			V4KK Потребная мощность (электрическая)	кВт	4,5 -
V1KB Расход строительных материалов			Эксплуатационные затраты	руб/год	728 8,6
Цемент	т	6,5	0,077	ТЕХНИЧЕСКИЕ ХАРАКТЕРИСТИКИ	
Цемент, приведенный к марке М-400	"	7,01	0,083	G3NB Объем строительный	м ³ 377,84 4,5
в том числе:			на сборные изделия	G3OC застройки	м ² 83,42 -
Сталь	"	0,130	0,0016	G3OI приведенная общая	" 84,43 -
Сталь, приведенная к классам А-I и С38/23	"	0,130	0,0016	G3OB общая	" 76,48 -
Бетон и железобетон	м ³	20,9	0,248	G3OK жилая летних помещений	" 48,50 0,57 10,40 -
в том числе:			Монолитный тяжелый	"	
Лесоматериалы	"	42,821	0,507		
Лесоматериалы, приведенные к круглому лесу	"	61,032	0,723		
Кирпич	тыс. шт.	37,69	0,447		
Масса конструкций и материалов	т	229,65	2,72		
Масса надземной части	"	183,21	2,17		

ДОПОЛНИТЕЛЬНЫЕ ДАННЫЕ

Показатели приведены для условий строительства при расчетной температуре минус 30°C. В проекте даны варианты: фасады III климатического района, полное инженерное благоустройство с присоединением к поселковым сетям, доквартирное отопление от котла ВНИИСТО - МЧ, газоснабжение, фундаменты столбчатые бутовые. Сметная стоимость строительства определена по нормам и ценам, установленным с 1 января 1969 года. Типовой проект разработан взамен т.п. I44-I2-I48.

87KA СОСТАВ ПРОЕКТНОЙ ДОКУМЕНТАЦИИ

Альбом I - Архитектурно-строительные, санитарно-технические и электротехнические чертежи.
Альбом II - Сметы

Объем проектных материалов, приведенных к формату II - 221 формата

87BA АВТОР ПРОЕКТА ЦНИИЭПгражданское строительство, II7279, Москва, В-279, Профсоюзная ул., 93а

87MA УТВЕРЖДЕНИЕ Утвержден Госгражданстроем от 28 ноября 1974г., письмо № 3-1348. Введен в действие ЦНИИЭПгражданское строительство 25.05.82 г., приказ № 68/Т

87KA ПОСТАВЩИК ЦИП, I25878, Москва, А-445, Смольная ул., 22

Ивв. №

Катах.л. № 046560

Главный архитектор проекта В. И. Камед

В. М. Белов

Главный инженер института