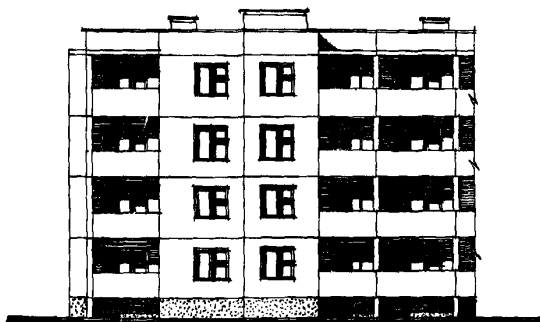
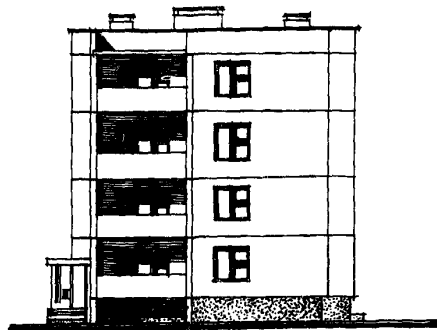


<p><b>СССР</b></p>	<p>СТРОИТЕЛЬНЫЙ КАТАЛОГ                  ЧАСТЬ 2                  ТИПОВЫЕ ПРОЕКТЫ ПРЕДПРИЯТИЙ, ЗДАНИЙ И СООРУЖЕНИЙ</p>	<p>ТИПОВОЙ ПРОЕКТ                  210-026.2                  УДк 728.87 691-413</p>
<p><b>ЦИТП</b></p>	<p>ЧЕТЫРЕХЭТАЖНАЯ 8-КВАРТИРНАЯ ТОРЦЕВАЯ БЛОК-СЕКЦИЯ                  С КВАРТИРАМИ 3Б-4Б (ЛЕВАЯ)</p>	<p><b>ОХСО</b></p>
<p>НОЯБРЬ  <b>1982</b></p>		<p>На 2-х листах                  На 4-х страницах                  Страница I</p>

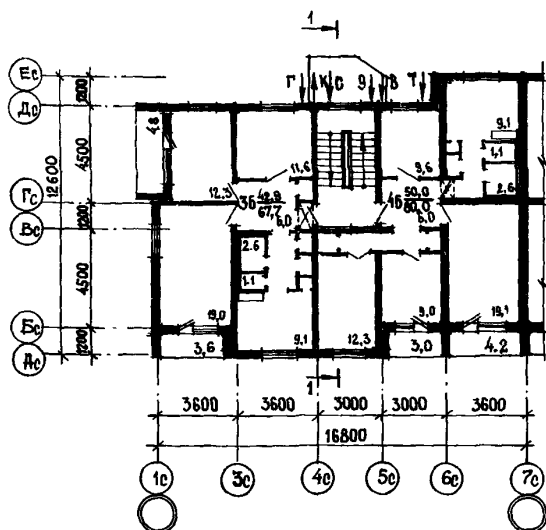
ФАСАД Го-7с



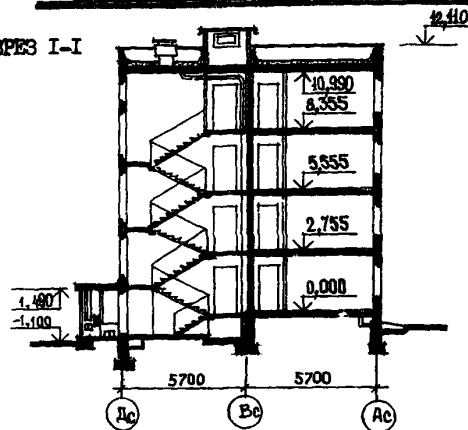
ФАСАД Ео-Ао



ПЛАН ТИПОВОГО ЭТАЖА



РАЗРЕЗ I-I



ЭКСПЛИКАЦИЯ КВАРТИР

Квартиры (тип)	Количество	Площадь, м2	
		Жилая	Общая
Трёхкомнатные 3Б	4	42,9	67,7
Четырёхкомнатные 4Б	4	50,0	80,0
Средняя площадь квартиры		46,45	73,85

ЧЕТЫРЕХЭТАЖНАЯ 8-КВАРТИРНАЯ ТОРЦЕВАЯ БЛОК-СЕКЦИЯ С КВАРТИРАМИ 3Б-4Б (ЛЕВАЯ)	ТИЦОВОЙ ПРОЕКТ 210-026.2	Лист I Страница 2
--	-----------------------------	----------------------

<p><b>D2BA</b> СТРОИТЕЛЬНЫЕ КОНСТРУКЦИИ И ИЗДЕЛИЯ</p> <p>Конструктивная схема с поперечными и продольными несущими стенами и опиранием панелей перекрытий по контуру</p> <p>Фундаменты - сборные бетонные блоки по ГОСТ 13579-78. Типоразмеров - 6. Железобетонные плиты по серии I.112-5 вып. 2, 4. Типоразмеров - 5</p> <p>Стены наружные - трехслойные железобетонные панели с эффективным утеплителем толщ. 300 мм. Типоразмеров - 16</p> <p>Стены внутренние - сборные бетонные плоские панели кассетного изготовления, толщ. 160 мм - межквартирные; толщиной 120 мм - межкомнатные. Типоразмеров - 8</p> <p>Перекрытия - сборные керамзитобетонные плоские панели толщиной 160 мм. Типоразмеров - 6</p> <p>Перегородки - сборные железобетонные толщ. 74 мм. Типоразмеров - 2</p> <p>Санузлы - железобетонные сантехнические кабины. Типоразмеров - 1</p> <p>Лестницы - сборные железобетонные марши по серии I.151-1 вып. 1. Типоразмеров - 1. Площадки плитные. Типоразмеров - 2</p> <p>Лоджии - сборные железобетонные плиты толщиной 120 мм. Типоразмеров - 4. Ограждения - армоцементные. Типоразмеров - 4</p> <p>Крыша - бесчердачная с внутренним водосток</p> <p>Кровля - рулонная 3-х слойная, из рубероида</p> <p>Двери наружные - по серии I.136-II остекленные и литовые. Типоразмеров - 3</p> <p>Двери внутренние - литовой конструкции по серии I.136-10. Типоразмеров - 3</p> <p>Огни - с раздельными переплетами по ГОСТ 11214-78. Типоразмеров - 6</p> <p>Встроенное оборудование - шкафы и антресоли по серии I.172-4</p> <p>Полы - дощатые, линолеум, керамическая плитка</p> <p>Наибольшая масса монтажного элемента (панель наружная стеновая) - 6,9 т</p>	<p><b>Н5УА</b> ОТДЕЛКА</p> <p><b>НАРУЖНАЯ</b></p> <p>Заводская отделка панелей наружных стен декоративным бетоном</p> <p><b>ВНУТРЕННЯЯ</b></p> <p>В комнатах - оклейка обоями повышенного качества, в коридорах - водоэмульсионная окраска, в кухнях и санузлах - масляная покраска панелей на высоту 1,8 м, облицовка стен вдоль фронта оборудования кухонь на 0,6 м газурованной плиткой</p> <p><b>С3ГА</b> ИНЖЕНЕРНОЕ ОБОРУДОВАНИЕ</p> <p>Водопровод - хозяйственно-питьевой. Напор у основания стояков 17,3 м</p> <p>Канализация - хозяйственно-бытовая в наружную сеть; водосток - внутренний с открытым выпуском в сторону оси "А"</p> <p>Отопление - водяное центральное, система однотрубная вертикальная с радиаторами типа "M140-A0" для расчетных температур <math>-21^{\circ}</math>, <math>-26^{\circ}</math>С Температура теплоносителя <math>95^{\circ}</math> - <math>70^{\circ}</math>С</p> <p>Вентиляция - естественная</p> <p>Горячее водоснабжение - от внешней сети. Напор у основания стояков 17,1 м</p> <p>Газоснабжение - от внешней сети к кухонным плитам</p> <p>Электроснабжение - от внешней сети, напряжением 380/220В</p> <p>Освещение - лампами накаливания</p> <p>Устройства связи - радиотрансляция, телефикация, телефонизация</p> <p><b>С2ЕД</b> ОСНАЩЕНИЕ ЗДАНИЯ</p> <p>Оборудование кухонь и санузлов - газовые плиты, мойки, унитазы, ванны, умывальники</p>
<p><b>J30B</b> СКОРОСТНОЙ НАПОР ВЕТРА - <math>\frac{35 \text{ кгс/м}^2}{0,34 \text{ кПа}}</math></p> <p><b>R2C0</b> СТЕПЕНЬ ОГНЕСТОЙКОСТИ - вторая</p> <p><b>N1B0</b> РАСЧЕТНАЯ ТЕМПЕРАТУРА НАРУЖНОГО ВОЗДУХА минус <math>21^{\circ}</math>, <math>26^{\circ}</math>С</p> <p><b>G2DD</b> КЛИМАТИЧЕСКИЙ ПОДРАЙОН СССР - ПВ Белорусской ССР</p>	<p><b>J3NB</b> ВЕС СНЕГОВОГО ПОКРОВА - <math>\frac{100 \text{ кгс/м}^2}{0,98 \text{ кПа}}</math></p> <p><b>G1BF</b> ОРИЕНТАЦИЯ - свободная</p> <p><b>G2EE</b> ИНЖЕНЕРНО-ГЕОЛОГИЧЕСКИЕ УСЛОВИЯ - обычные</p>

ЧЕТЫРЕХЭТАЖНАЯ 8-КВАРТИРНАЯ ТОРЦЕВАЯ  
БЛОК-СЕКЦИЯ С КВАРТИРАМИ 3Б-4Б (ЛЕВАЯ)

ТИПОВОЙ ПРОЕКТ  
210-026.2

Лист 2  
Страница 3

Наименование	Всего	На I м2 привед. общей площади	Наименование	Всего	На I м2 привед. общей площади
VIIA СТОИМОСТЬ			V4KA ЭКСПЛУАТАЦИОННЫЕ ПОКАЗАТЕЛИ		
VIIВ Общая сметная стоимость	тыс.руб. 71,15	0,115	Расход		
в том числе:			воды		
VIII строительно- монтажных работ	то же 70,73	0,114	V4KH холодной	л/с 0,50	-
			горячей "		
			V4KI Канализацион- ные стоки	" 2,60	-
VIIA ТРУДОЕМКОСТЬ			V4KN Тепла	<u>ккал/ч</u> кВт 124,5	<u>107350</u>
Построечные трудо- вые затраты	чел.-дн. 727	1,17	в том числе:		
V1KA РАСХОДЫ			на отопление	то же <u>43650</u>	-
V1KB Расходы строительных материалов				50,5	-
Цемент	т 134	0,22	на горячее водоснабжение	" <u>63700</u>	-
Цемент, приве- денный к марке M400	" 128(13)	0,21	Тепла на отоп- ление I м2 общей площади	" -	<u>74</u> 0,09
в том числе:			V4KJ Газ	м3/ч 2,54	-
на сборные изделия	" 115	0,19	V4KK Потребная электрическая мощность	кВт 13,60	-
Сталь	" 9	0,01	Эксплуатацион- ные затраты руб/год 2410 3,89		
Сталь, приве- денная к клас- сам A1 и C38/23	" 12	0,02	ТЕХНИЧЕСКИЕ ХАРАКТЕРИСТИКИ		
в том числе:			G3NB Объем строи- тельный	м3 2407	3,89
на сборные изделия	" 12	-	Площадь		
Бетон и железо- бетон	м3 465	0,75	G3OC застройки	м2 208	-
в том числе:			G3OI приведенная общая	" 619	-
монолитный:			G3OB общая	" 591	-
тяжелый	" 61	-	G3OK жилая	" 372	0,60
сборный:			летних помещений "		
тяжелый	" 287	-	В скобках указывается потребность строи- тельных материалов без учета расходов на изготовление сборных изделий, конструкции		
легкий	" 117	-			
Лесоматериалы	" 39	0,06			
Лесоматериалы, приведенные к круглому лесу	" 56(19)	0,09			
Кирпич	тыс.шт. 7	-			
Масса конструкций и материалов	т 1230	1,99			
Масса надземной части (от низа перекрытия над подвалом)	" 1090	1,76			

ЧЕТЫРЕХЭТАЖНАЯ 8-КВАРТИРНАЯ ТОРЦЕВАЯ БЛОК-СЕКЦИЯ С КВАРТИРАМИ 3Б-4Б (ЛЕВАЯ)	ТИПОВОЙ ПРОЕКТ 210-С26,2	Лист 2 Страница 3
--	-----------------------------	----------------------

Наименование	Всего	На 1 м <sup>2</sup> привед. общей площади	Наименование	Всего	На 1 м <sup>2</sup> привед. общей площади				
V1IA	СТОИМОСТЬ		V4KA	ЭКСПЛУАТАЦИОННЫЕ ПОКАЗАТЕЛИ					
V1IB	Общая сметная стоимость			Расход					
	тыс.руб.	58,28	0,09	V4KH	воды холодной	л/с	0,50	-	
	в том числе:				горячей	"	0,60	-	
V1IL	строительно-монтажных работ			V4KI	Канализационные стоки	"	2,60	-	
	то же	58,28	0,09	V4KN	Тепла	ккал/ч кВт	107350 124,5	-	
V1JA	ТРУДОЕМКОСТЬ				в том числе:				
	Построечные трудовые затраты	чел.-дн.	937	1,51	на отопление	то же	43650 50,6	-	
V1KA	РАСХОДЫ				на горячее водоснабжение	"	63700 73,9	-	
V1KB	Расход строительных материалов				Тепла на отопление 1 м <sup>2</sup> общей площади	"	-	74 0,09	
	Цемент	т	134	0,22	V4KJ	Газ	м <sup>3</sup> /ч	2,54	-
	Цемент, приведенный к марке М400	"	128(13)	0,21	V4KK	Потребная электрическая мощность	кВт	13,60	-
	в том числе:				Эксплуатационные затраты	руб/год	2280	3,68	
	на сборные изделия	"	115	0,19	ТЕХНИЧЕСКИЕ ХАРАКТЕРИСТИКИ				
	Сталь	"	9	0,01	G3NB	Объем строительный	м <sup>3</sup>	2407	3,89
	Сталь, приведенная к классам А1 и С38/23	"	12	0,02		Площадь			
	в том числе:				G3OC	застройки	м <sup>2</sup>	208	-
	на сборные изделия	"	12	-	G3OI	приведенная общая	"	619	-
	Бетон и железобетон	м <sup>3</sup>	465	0,75	G3OB	общая	"	591	-
	в том числе:				G3OK	жилая	"	372	0,60
	монолитный:					летних помещений	"	62	-
	тяжелый	"	61	-	В скобках указывается потребность строительных материалов без учета расходов на изготовление сборных изделий, конструкций				
	сборный:								
	тяжелый	"	287	-					
	легкий	"	117	-					
	Лесоматериалы	"	39	0,06					
	Лесоматериалы, приведенные к круглому лесу	"	56(19)	0,09					
	Кирпич	тыс.шт.	7	-					
	Масса конструкций и материалов	т	1230	1,99					
	Масса надземной части (от низа перекрытия над подвалом)	"	1090	1,76					

ЧЕТЫРЕХЭТАЖНАЯ 8-КВАРТИРНАЯ ТОРЦЕВАЯ  
БЛОК-СЕКЦИЯ С КВАРТИРАМИ ЗБ-4Б (ЛЕВАЯ)

ТИПОВОЙ ПРОЕКТ  
210-026.2

Лист 2  
Страница 4

### Д О П О Л Н И Т Е Л Ь Н Ы Е   Д А Н Н Ы Е

В проекте предусмотрены варианты: здания с подвалом, здания с узлом управления; фундаментов при условном расчетном давлении на грунт 1,5 кгс/см<sup>2</sup> и 2,5 кгс/см<sup>2</sup>; отопления при расчетной температуре минус 21°С и газоснабжения сжиженным газом. Показатели приведены для условий строительства при расчетной температуре минус 26°С.

Сметная документация составлена в нормах и ценах с 1.01.1984 г. для сельской местности Белорусской ССР.

Расчетный показатель - 1 м<sup>2</sup> приведенной общей площади.

Проект разработан взамен типового проекта 210-026

Альбом IV.87 введен в действие "БелНИИгипросельстрой" 30.10.1987 г., приказ № 257.

### В7ЕА   С О С Т А В   П Р О Е К Т Н О Й   Д О К У М Е Н Т А Ц И И

- Альбом I            - Архитектурно-строительные решения, внутренний водопровод и канализация, отопление и вентиляция, электротехническая часть, устройства связи, газоснабжение
- Альбом II, Пд        - Монтажные узлы и детали
- Альбом III           - Изделия заводского изготовления
- Часть I-4   - Наружные стеновые панели
- Часть I-5   - Наружные цокольные панели
- Часть I-6   - Панели парапета
- Часть 2-1   - Внутренние стеновые панели
- Часть 2-2   - Внутренние цокольные панели
- Часть 3-1   - Панели перекрытия
- Часть 3-2   - Панели покрытия
- Часть 3-3   - Панели перекрытия керамзитобетонные
- Часть 4-1   - Доборные изделия
- Альбом IV.87        - Сметы. Часть I.2
- Альбом V            - Сводная ведомость потребности в материалах
- Альбом VI            - Проектная документация на перевод бытовых помещений в подвале для использования под ПРУ

Объем проектных материалов, приведенных к формату А-4 3502форматки, в том числе изделий заводского изготовления - 2916 форматок

- В7ВА   АВТОР ПРОЕКТА        институт "БелНИИгипросельстрой", Минск, ул.В.Хоружей, 29
- В7НА   УТВЕРЖДЕНИЕ        утвержден Госстроем БССР 10.12.81, приказ № 208  
Введен в действие институтом "БелНИИгипросельстрой"  
10.12.81, приказ № 268
- В7КА   ПОСТАВЩИК            Минский филиал ЦИТП, 220600, Минск, Карла Маркса, 32  
Альбомы II, Пд, III распространяет институт "БелНИИгипросельстрой"  
220002, Минск, ул.В.Хоружей, 29

Инв. №

Катал. л. № 046776

ЧЕТЫРЕХЭТАЖНАЯ 8-КВАРТИРНАЯ ТОРЦЕВАЯ БЛОК-СЕКЦИЯ С КВАРТИРАМИ 3Б-4Б (ЛЕВАЯ)	ТИПОВОЙ ПРОЕКТ 210-026.2	Лист 2 Страница 4
--	-----------------------------	----------------------

### ДОПОЛНИТЕЛЬНЫЕ ДАННЫЕ

В проекте предусмотрены варианты: здания с подвалом, здания с узлом управления; фундаментов при условном расчетном давлении на грунт 1,5 кгс/см<sup>2</sup> и 2,5 кгс/см<sup>2</sup>; отоплення при расчетной температуре минус 21°С и газоснабжения сжиженным газом. Показатели приведены для условий строительства при расчетной температуре минус 26°С. Сметы составлены ценах 01.01.69 для Ia территориального района.

Расчетный показатель - I м<sup>2</sup> приведенной общей площади.

Проект разработан взамен типового проекта 210-026

### ВУБА СОСТАВ ПРОЕКТНОЙ ДОКУМЕНТАЦИИ

Альбом I - Архитектурно-строительные решения, внутренний водопровод и канализация, отопление и вентиляция, электротехническая часть, устройства связи, газоснабжение

Альбом II, Цд - Монтажные узлы и детали

Альбом III - Изделия заводского изготовления

Часть I-4 - Наружные стеновые панели

Часть I-5 - Наружные цокольные панели

Часть I-6 - Панели парапета

Часть 2-1 - Внутренние стеновые панели

Часть 2-2 - Внутренние цокольные панели

Часть 3-1 - Панели перекрытия

Часть 3-2 - Панели покрытия

Часть 3-3 - Панели перекрытия керамзитобетонные

Часть 4-1 - Доборные изделия

Альбом IV - Сметы

Альбом V - Сводная ведомость потребности в материалах

Альбом VI - Проектная документация на перевод бытовых помещений в подвале для использования под ПРУ

Объем проектных материалов, приведенных к формату II - 3384 форматки, в том числе изделий заводского изготовления - 2916 форматок

ВУБА АВТОР ПРОЕКТА институт "БелНИИгипросельстрой", Минск, ул. В. Хоружей, 29

ВУНА УТВЕРЖДЕНИЕ утвержден Госстроем СССР 10.12.81, приказ № 208  
Введен в действие институтом "БелНИИгипросельстрой" 10.12.81, приказ № 266

ВУНА ПОСТАВЩИК Минский филиал ЦИТИ, 220600, Минск, Карла Маркса, 32  
Альбомы II, Цд, III распространяет институт "БелНИИгипросельстрой" 220002, Минск, ул. В. Хоружей, 29

Изм. №  
Катал. л. № 046776

Гл. архитектор проекта В. Чернагов  
Инженер проекта В. Галецко

П. А. Шелавицелев

Главный инженер института