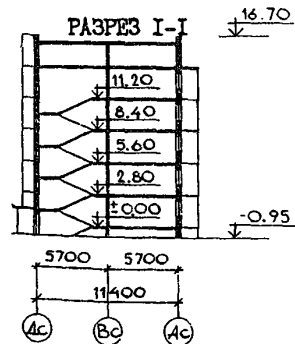
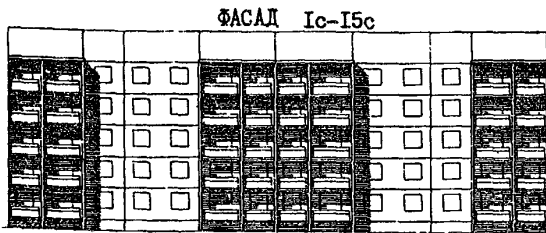
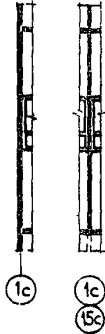


<p>СССР</p>	<p align="center">СТРОИТЕЛЬНЫЙ КАТАЛОГ ЧАСТЬ 2 ТИПОВЫЕ ПРОЕКТЫ ПРЕДПРИЯТИЙ, ЗДАНИЙ И СООРУЖЕНИЙ</p>	<p align="center">ЗОНАЛЬНЫЙ ТИПОВОЙ ПРОЕКТ 90.1-082.83 УДК 728.2.011:691-413</p>
<p>ЦИТП</p>	<p align="center">БЛОК-СЕКЦИЯ 5-ЭТАЖНАЯ 40-КВАРТИРНАЯ 1Б-2Б-3Б-3Б-1Б-2Б-3Б-3Б</p>	<p align="center">ОХСО</p>
<p>СЕНТЯБРЬ 1986</p>	<p align="center">РЯДОВАЯ С ТОРКОВЫМИ ОКОНЧАНИЯМИ ДЛЯ ГОРОДОВ УЛЬЯНОВСК, ВОРОНЕЖ, ИВАНОВО, КАЛИНИНГРАД, ТАМБОВ</p>	<p align="center">На 3-х листах На 5-и страницах Страница I</p>

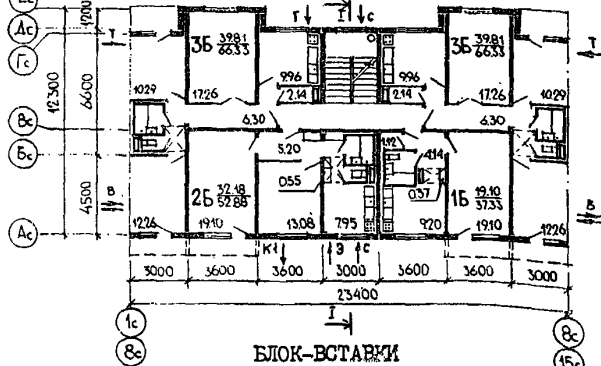


ЭЛЕМЕНТЫ БЛОКИРОВКИ

ЭБ 5.2 ЭБ 5.1



ПЛАН ТИПОВОГО ЭТАЖА
Неизменяемая часть

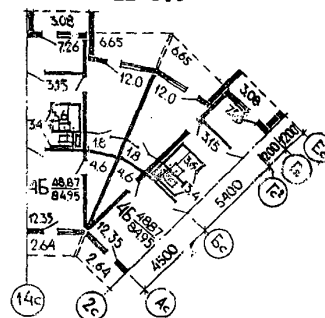


ЭЛЕМЕНТЫ БЛОКИРОВКИ

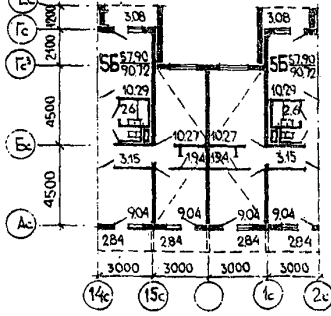
ЭБ 5.3



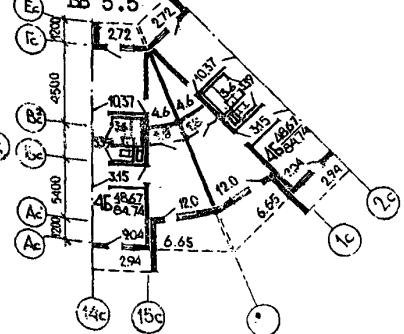
БЛОК-ВСТАВКИ
ЭБ 5.6



ЭБ 5.4



ЭБ 5.5



ЭКСПЛИКАЦИЯ КВАРТИР

Квартиры (тип)	Количество	Площадь, м ²	
		жилая	общая
Однокомнатная 1Б	10	19,10	37,33
Однокомнатная 1Б	2	19,10	37,59
Двухкомнатная 2Б	8	32,18	52,88
Трехкомнатная 3Б	20	39,81	66,33
Средняя площадь квартиры		32,10	55,00

БЛОК-СЕКЦИЯ 5-ЭТАЖНАЯ 40-КВАРТИРНАЯ 1Б-2Б-3Б-3Б-1Б-2Б-3Б-3Б РЯДОВАЯ С ТОРЦОВЫМИ ОКОНЧАНИЯМИ ДЛЯ ГОРОДОВ УЛЬЯНОВСК, ВОРОНЕЖ, ИВАНОВО, КАЛИНИНГРАД, ТАМБОВ	ЗОНАЛЬНЫЙ ТИПОВОЙ ПРОЕКТ 90.1-082.83	Лист I Страница 2
D2BA СТРОИТЕЛЬНЫЕ КОНСТРУКЦИИ И ИЗДЕЛИЯ	H5UA ОТДЕЛКА	
Конструктивная схема с поперечными и продольными несущими стенами и опиранием панелей перекрытий по контуру	НАРУЖНАЯ	
Фундаменты - ленточные, сборные бетонные и железобетонные блоки. Серия I.112-5, вып. 0,1,2,3,4. ГОСТ 13579-78. Типоразмеров - 13	Заводская отделка панелей наружных стен декоративным бетоном (варианты - ковровой керамической или стеклянной плиткой)	
Стены наружные - однослойные керамзитобетонные панели толщиной 35, 40 см. Серия 90; I.132-1/82 вып. 0-2, 0-3, 2-2, 2-3; I.117.1-17 Типоразмеров - 29	ВНУТРЕННЯЯ	
Стены внутренние - сборные железобетонные плоские панели кассетного изготовления, толщиной 160 мм - межквартирные; толщ. 120 мм - межкомнатные; толщ. 140 мм - в тепломполье. Типоразмеров - 17	В комнатах и передних - оклейка обоями повышенного качества, в кухнях - масляная покраска панелей на высоту 1,80 м. Между столом и навесными шкафами и приборами, по всей длине кухонного фронта, включая боковые стены на высоту 0,6 м, устраивается панель из глазурованной плитки	
Перекрытия - сборные железобетонные плоские панели кассетного изготовления толщиной 16 см (вариант - толщ. 12 см) серия 90; I.143.1-7 вып. 1. Типоразмеров - 14	В санузлах - масляная окраска на высоту 1,8 м, в ваннх комнатах - панель из глазурованной плитки высотой 1,8 м - по фронту установки оборудования	
Перегородки - сборные железобетонные, толщиной 6 см (вариант - гипсобетонные толщ. 8 см). Типоразмеров - 2	C3GA ИНЖЕНЕРНОЕ ОБОРУДОВАНИЕ	
Санузлы - объемные железобетонные санкабины. Серия I.188-5, вып. 10 Типоразмеров - 2	Водопровод - хозяйственно-питьевой, расчетный напор у основания стояков - 32 м	
Вентблочки - сборные железобетонные толщ. 30 см. Типоразмеров - 2	Канализация - хозяйственно-фекальная в городскую сеть; водосток - внутренний с открытым выпуском в сторону оси "Д"	
Лестницы - сборные железобетонные марши и площадки с лицевыми поверхностями, выполняемые из шлифованного мозаичного слоя на белом цементе по серии I.151.1-6 вып. 1 Типоразмеров - 5	Отопление - водяное центральное, система однотрубная с нижней разводкой, тупиковая на расчетные температуры -20°, -25°, -30°, -35°, -40°С, с радиаторами М140-А0 (вариант - с конвекторами КН-20). Температура теплоносителя - 105-70°С	
Балконы и лоджии - железобетонные плоские плиты толщ. 120; 200мм. Типоразмеров - 3	Вентиляция - естественная	
Ограждения - железобетонные. Типоразмеров - 4	Горячее водоснабжение - от внешней сети, расчетный напор у основания стояка 36 м	
Покрытие - сборные керамзитобетонные утепляющие панели. Типоразмеров - 12	Газоснабжение - от внешней сети к кухонным плитам	
Наружные стены крыши - однослойные керамзитобетонные панели. Типоразмеров - 12	Электроснабжение - от внешней сети, напряжение 380/220 В	
Крыша - с теплым чердаком и внутренним водостоком	Освещение - лампами накаливания	
Кровля - рулонная 4-слойная	Устройства связи - радиотрансляционная сеть, телефонные вводы, коллективные антенны	
Двери наружные - по серии I.136.5-19 Типоразмеров - 5	Мусоропровод - с камерой на I этаже, со сменным контейнером	
Двери внутренние - щитовой конструкции по серии I.136-10. Типоразмеров - 5	C2ED ОСНАЩЕНИЕ ЗДАНИЯ	
Окна и балконные двери - со спаренными и раздельными переплетами по серии I.136.5-16, ч. 1,2; раздельно-спаренными переплетами по серии I.136.5-17 и со стеклопакетами по серии I.136.5-18 и I.136.5-20 Типоразмеров - 4	Оборудование кухонь и санузлов - газовые плиты, мойки, унитазы, ванны, умывальники	
Встроенное оборудование - шкафы и антресоли по серии I.172.5-6		
Полы - линолеум (вариант - паркетная доска), в уборных и ваннх - керамическая плитка		
Наибольшая масса монтажного элемента (панель перекрытия) - 8,0 т		
J30B СКОРОСТНОЙ НАПОР ВЕТРА - 45 кгс/м ² 0,44 кПа	J3NB ВЕС СНЕГОВОГО ПОКРОВА - 150 кгс/м ² 1,47 кПа	
R2CO СТЕПЕНЬ ОГНЕСТОЙКОСТИ - вторая	G1BF ОРИЕНТАЦИЯ - шпротная	
M1BD РАСЧЕТНАЯ ТЕМПЕРАТУРА НАРУЖНОГО ВОЗДУХА - минус 20, 25, 30, 35, 40°С	G2EE ИНЖЕНЕРНО-ГЕОЛОГИЧЕСКИЕ УСЛОВИЯ - обычные	
G2DB КЛИМАТИЧЕСКИЕ РАЙОНЫ И ПОДРАЙОН СССР - II, III и IV (гг. Ульяновск, Воронеж, Иваново, Калининград, Тамбов)		

БЛОК-СЕКЦИЯ 5-ЭТАЖНАЯ 40-КВАРТИРНАЯ 1Б-2Б-3Б-3Б-1Б-2Б-3Б-3Б
 РЯДОВАЯ С ТОРЦОВЫМИ ОКОНЧАНИЯМИ ДЛЯ ГОРОДОВ УЛЬЯНОВСК, ВОРОНЕЖ,
 ИВАНОВО, КАЛИНИНГРАД, ТАМБОВ

ЗОНАЛЬНЫЙ
 ТИПОВОЙ ПРОЕКТ
 90.1-082.83

Лист 3
 Страница 5

Состав проекта	Для всех вариантов	Применяются для вариантов										
		нулевого цикла фундаменты	наружных стеновых панелей		Междуэтажные перекрытия		расчетных наружных температур					
			ленточные	350	400	толщина, мм		-20°	-25°	-30°	-35°	-40°
						120	160					
90.1-082.83-МП.1-1	•											
90.1-082.83-МП.2.1-1						•						
90.1-082.83-МП.2.1-2							•					
90.1-082.83-МП.2.1-3								•				
90.1-082.83-МП.2.1-4									•			
90.1-082.83-МП.2.1-5										•		
90.1-082.83-МП.2.1-6											•	
90.1-082.83-МП.2.1-7											•	
90.1-МП.3-3	•											
90.1-МП.3-4	•											
90.1-МП.11-1	•											
90.1-СЦ.1 выпуски 1, 2	•											
Серия 90-ТЭ1	•											
РСЦ 1-84; 2-84; 3-84 вып.2 14-84; 15-84	•											

Объем проектных материалов, приведенных к формату А4 - 6254 форматки,
 в том числе изделий заводского изготовления - 2480 форматок.

В7ВА АВТОР ПРОЕКТА ЦНИИЭП жилища, Москва, 127434, Дмитровское шоссе, 9, корпус "Б"

В7НА УТВЕРЖДЕНИЕ Утвержден Госгражданстроем: приказ № 382 от 02.12.1985 г.
 Введен в действие ЦНИИЭП жилища: приказ № 587 от 26.12.1983 г.

В7КА ПОСТАВЩИК ЦНИИЭП жилища, Москва, 127434, Дмитровское шоссе, 9, корпус "Б"

Изм. №

Катал.л. № 054854

Начальник отдела смет, ТЕР и ПОС *Кравченко* Б.А. Кравченко
 Гл. архитектор проекта *Морозов* С.Ф. Морозов
 Гл. инженер проекта *Витальев* А.П. Витальев
 А.Н. Белокопы *Белокопы*
 Гл. архитектор института *Кавалер*