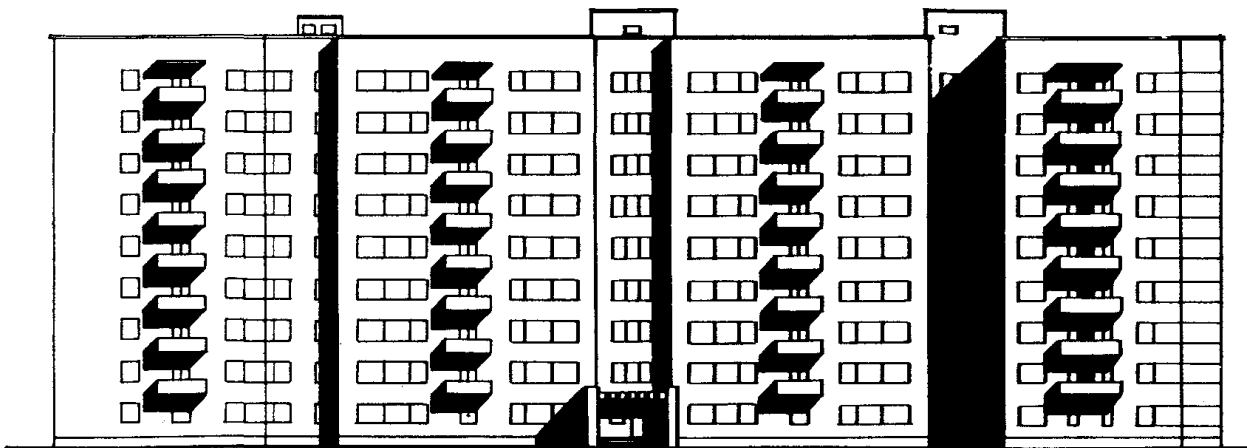
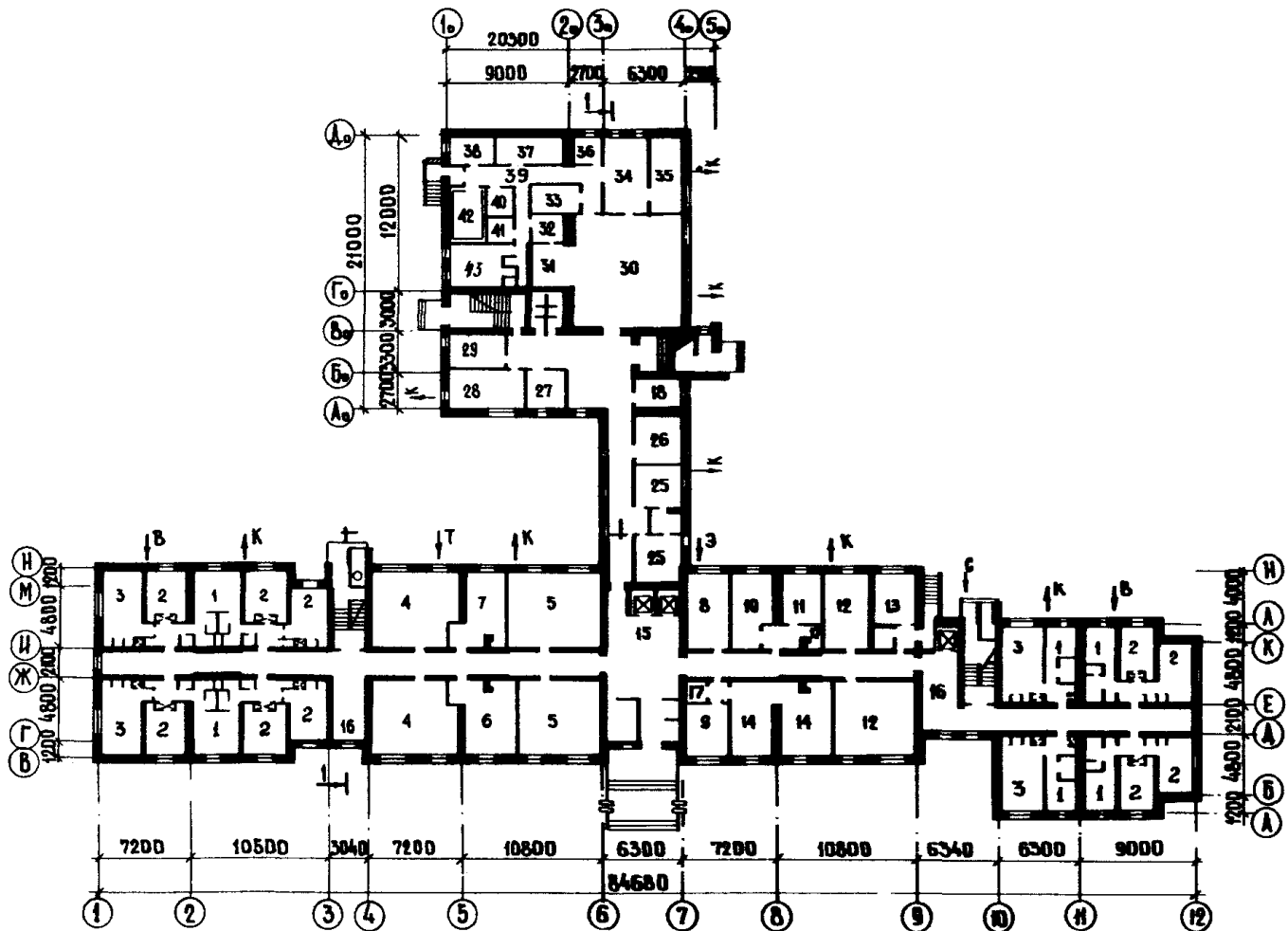


<p><b>СССР</b></p>	<p>СТРОИТЕЛЬНЫЙ КАТАЛОГ                  ЧАСТЬ 2                  ТИПОВЫЕ ПРОЕКТЫ ПРЕДПРИЯТИЙ, ЗДАНИЙ И СООРУЖЕНИЙ</p>	<p>ТИПОВОЙ ПРОЕКТ                  164-87-122/1.2                  УДК 728.2.011.269:691.421-431</p>
<p><b>ЦИТП</b></p>	<p>9-ЭТАЖНОЕ ОБЪЕДИНЕНИЕ ДЛЯ РАБОЧИХ                  И СЛУЖАЩИХ НА 608 ЧЕЛОВЕК                  (СО СТЕНАМИ ИЗ КИРПИЧА)</p>	<p><b>ОХСН</b></p>
<p>ИЮНЬ                  1983</p>		<p>На 4-х листах                  На 8-ми страницах                  Страница I</p>

Ф А С А Д I-12

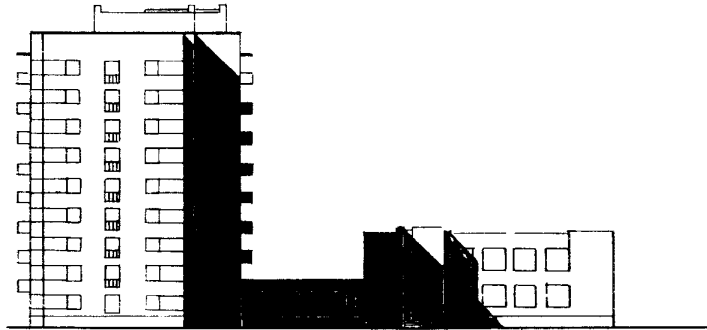


ПЛАН ПЕРВОГО ЭТАЖА

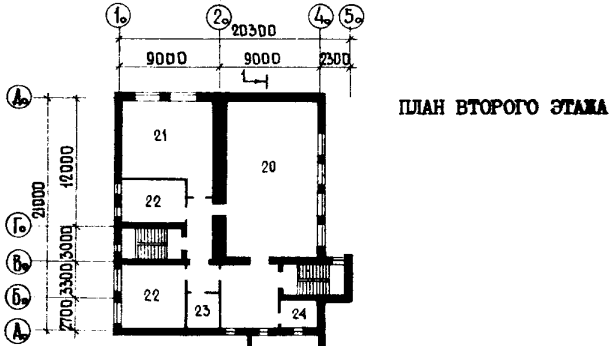


<p>9-ЭТАЖНОЕ ОБИЖИТИЕ ДЛЯ РАБОЧИХ И СЛУЖАЩИХ НА 608 ЧЕЛОВЕК (СО СТЕНАМИ ИЗ КИРПИЧА)</p>	<p>ТИПОВОЙ ПРОЕКТ 164-87-122/1.2</p>	<p>Чист I Страница 2</p>
---	--	------------------------------

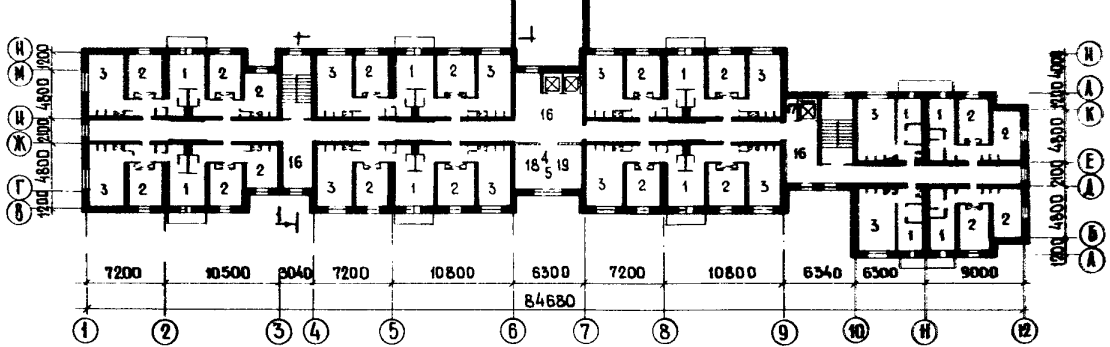
ФАСАД А-До



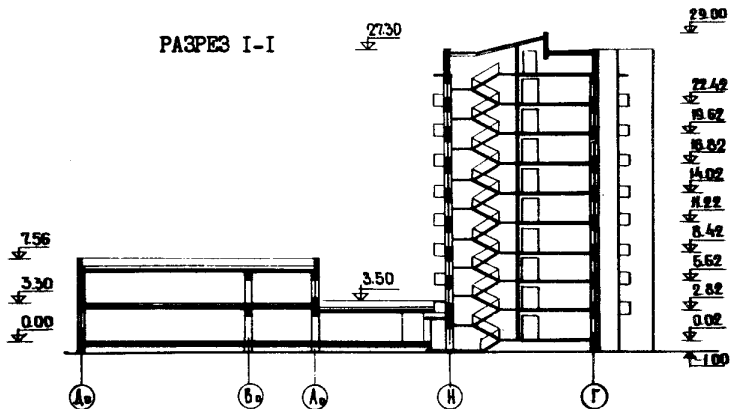
План второго этажа



План типового этажа

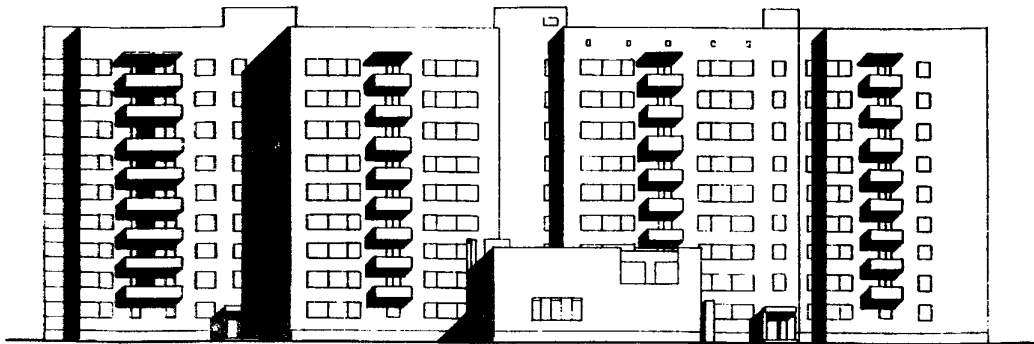


РАЗРЕЗ I-I

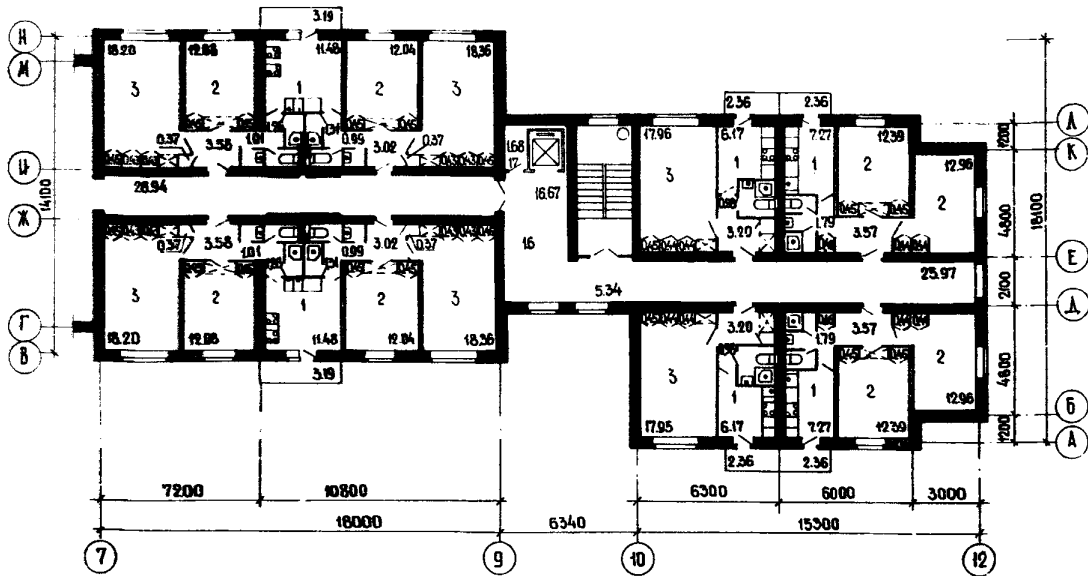


9-ЭТАЖНОЕ ОБЖИТИЕ ДЛЯ РАБОЧИХ И СЛУЖАЩИХ НА 608 ЧЕЛОВЕК СО СТЕНАМИ ИЗ КИРПИЧА)	ТИПОВОЙ ПРОЕКТ 164-87-122/1.2	Лист 2 Страница 3
---	----------------------------------	----------------------

ФАСАД 12-I



ФРАГМЕНТ ПЛАНА ТИПОВОГО ЭТАЖА



ЭКСПЛИКАЦИЯ ПОМЕЩЕНИЙ

Но-мер	Наименование	Площадь, м <sup>2</sup>	Но-мер	Наименование	Площадь, м <sup>2</sup>
<b>Ж И Л О Й      Б Л О К</b>					
1.	Кухня	6,7	11.	Кладовая грязного белья	12
2.	Жилая комната на 2 человека	12	12.	Кладовая для хранения личных вещей	21,36
3.	Жилая комната на 3 человека	18	13.	Изолятор	13
4.	Помещение для занятий	37	14.	Постирочная с сушильной и гладильной	20,23
5.	Комната отдыха	36,42,25	15.	Вестибюль с помещением для вахтера	36,8;7
6.	Помещение для сушки одежды и обуви	24	16.	Холл	28,16,12
7.	Кладовая спортивного инвентаря	18	17.	Кладовая оборочного инвентаря	2
8.	Кладовая хозяйственного и обуви	18	18.	Комната коменданта	26,9
9.	Электрощитовая	13	19.	Комната воспитателя	26
10.	Кладовая чистого белья	18			
<b>Б Л О К      О Б С Л У Ж И В А Н И Я</b>					
20.	Зал для культурно-массовых меропр.	125	32.	Подсобная буфета	5,7
21.	Помещение для спортивных занятий	70	33.	Мойка столовой посуды	11,8
22.	Комната для занятий в кружках	21,33	34.	Горячий цех	20
23.	Фотолаборатория	9	35.	Холодный цех и хлебозерка	13
24.	Совет кафе	9	36.	Мойка кухонной посуды	4
25.	Парикмахерская	27	37.	Кладовая сухих продуктов	9,7,8
26.	Библиотека-передвижка	15	38.	Кабинет директора	6,6
27.	Радиопункт	8	39.	Загрузочная	6,6
28.	Премный пункт ремонта обуви	16	40.	Кладовая тары	3,5
29.	Премный пункт химчистки	12	41.	Бельевая	3,6
30.	Обеденный зал	77	42.	Охлаждаемая камера	10
31.	Бар-буфет	10	43.	Гардеробная персонала	15

9-ЭТАЖНОЕ ОБЩЕИТИЕ ДЛЯ РАБОЧИХ И СЛУЖАЩИХ НА 608 ЧЕЛОВЕК (СО СТЕНАМИ ИЗ КИРПИЧА)	ТИПОВОЙ ПРОЕКТ 164-87-122/1.2	Лист 2 Страница 4
---	----------------------------------	----------------------

#### А СТРОИТЕЛЬНЫЕ КОНСТРУКЦИИ И ИЗДЕЛИЯ

##### ЖИЛОЙ БЛОК

Конструктивная схема с продольными несущими стенами и опиранием панелей на продольные стены

Фундаменты - сборные железобетонные плиты по серии I.112-5, вып.1,2  
Типоразмеров - 5

Цоколь и стены подполья - сборные бетонные блоки. Серия I.116-3п, вып.1  
Типоразмеров - 6  
ГОСТ 13579-78 Типоразмеров - 8

Стены наружные и внутренние - кирпичные

Перекрытия - железобетонные круглопустотные панели по серии I.141-I, вып.12,16,58  
Типоразмеров - 7  
и плоские железобетонные плиты  
Типоразмеров - 3

Перегородки - крупнопанельные гипсобетонные  
Типоразмеров - 10  
В санузлах - шлакобетонные  
Типоразмеров - 5

Лестницы - сборные железобетонные, площадки по серии I.152-3, вып.2  
Типоразмеров - 1  
марши по серии I.151-I, вып.1  
Типоразмеров - 1

Балконы - железобетонные плиты  
Типоразмеров - 2

Ограждение балконов - армцементное / варианты - кирпич, металлическое/

Шахта лифтовая - железобетонные блоки по серии I.189-6, вып.3  
Типоразмеров - 3

Покрытие - ребристые панели по серии I.165-6, вып.1,2,3,4  
Типоразмеров - 6

Крыша с полупроходным теплым чердаком и внутренним водостоком

Кровля - рудонная из 3-х слоев рубероида марок РКМ-350Б, РКМ-350В на битумной мастике

Двери наружные - по серии I.136-II, остекленные и щитовые  
Типоразмеров - 4

Двери внутренние - щитовой конструкции по серии I.136-10  
Типоразмеров - 7

Окна со спаренными переплетами по ГОСТ 11214-78 /вариант с раздельными переплетами/  
Типоразмеров - 6

Встроенное оборудование - шкафы, антресоли по серии I.172-4

Полы - линолеум, керамическая плитка, паркет

Наибольшая масса монтажного элемента /блок шахты лифта/ - 4,3 т

#### В50А ОТДЕЛКА

##### НАРУЖНАЯ

Лицевой кирпич с частичным применением штукатурки. Цоколь оштукатуривается напылением гранитной крошкой

##### ВНУТРЕННЯЯ

В комнатах и передних - клеевая окраска повышенного качества, в кухнях - клеевая окраска, частично глазурованная плитка, в совмещенных санузлах и душевых - глазурованная плитка на высоту 1,8 м, выше - клеевая окраска

#### С30А ИНЖЕНЕРНОЕ ОБОРУДОВАНИЕ

Водопровод - объединенный - хозяйственно-питьевой и противопожарный. Расчетный напор на вводе в здание - 33,86 м. С учетом пожара - 40,40 м

Канализация - хозяйственно-бытовая в городскую сеть; водосток - внутренний с открытым выпуском в сторону оси "Н"

Отопление - центральное водяное от городских сетей. Система однотрубная с конвекторами "Комфорт-20" для расчетных температур -15, -20, -25 °С. Параметры теплоносителя 105-70 °С. /Вариант с чугунными радиаторами М-140-А0/

Вентиляция - естественная из кухонь и санузлов, из встроенных помещений первого этажа - приточно-вытяжная

Горячее водоснабжение - от внешней сети. Расчетный напор на вводе в здание - 36,55 м

Электроснабжение - от внешней сети. Напряжение 380/220 В

Освещение - лампами накаливания и люминесцентными лампами

Устройства связи - радиотрансляция, телефонизация, телевидение, пожарная сигнализация, оповещение о пожаре, часофикация

Лифт - пассажирский, грузоподъемностью 320 кг

Мусоропровод - с камерой на I этаже, со сменным контейнером

#### С2ЭВ ОСНАЩЕНИЕ ЗДАНИЯ

Оборудование кухонь и санузлов - электроплиты, мойки, душевые поддоны, унитазы; постирочная - шкафы сушильные

9-ЭТАЖНОЕ ОБЩЕЖИТИЕ ДЛЯ РАБОЧИХ И СЛУЖАЩИХ НА 608 ЧЕЛОВЕК (СО СТЕНАМИ ИЗ КИРПИЧА )	ТИПОВОЙ ПРОЕКТ 164-87-122/1.2	Лист 3 Страница 5
---	----------------------------------	----------------------

## B2BA СТРОИТЕЛЬНЫЕ КОНСТРУКЦИИ И ИЗДЕЛИЯ

## БЛОК ОБСЛУЖИВАНИЯ

Здание двухэтажное кирпичное

Фундаменты - сборные железобетонные плиты по серии I.112-5, вып.1,2,4

Типоразмеров - 5

Цоколь и стены подполья - сборные бетонные блоки. Серия I.116-3п, вып.1

Типоразмеров - 6

ГОСТ 13579-78

Типоразмеров - 10

Стены наружные и внутренние - кирпичные

Перекрытия и покрытия - железобетонные круглопустотные панели по серии I.141-1, вып.10,12,58

Типоразмеров - 5

I.241-1, вып.1

Типоразмеров - 2

Перегородки - шлакобетонные камни

Лестницы - сборные железобетонные, площадки по серии I.252-3, вып.1

Типоразмеров - 1

марши по серии I.251-3, вып.1

Типоразмеров - 1

Крыша - совмещенная, невентилируемая

Кровля - рулонная из 4-х слоев рубероида марок РКМ-350Б, РКМ-350В на битумной мастике

Двери наружные - по серии I.136-11, остекленные и щитовые

Типоразмеров - 2

Двери внутренние - щитовой конструкции по серии I.136-10

Типоразмеров - 8

Окна со спаренными переплетами по ГОСТ 11214-78 /вариант с раздельными переплетами/

Типоразмеров - 4

Полы - паркет, линолеум, керамические плитки

Наибольшая масса монтажного элемента /панель перекрытия/ - 3,1 т

## B5UA ОТДЕЛКА

## НАРУЖНАЯ

Лицевой кирпич с частичным применением штукатурки. Цоколь оштукатуривается гранитной крошкой

## ВНУТРЕННЯЯ

Отделка внутренняя - в залах для культурно-массовых мероприятий, кафе - мастичная окраска. В кружковых комнатах - высококачественная клеевая окраска. В помещениях бытового обслуживания - улучшенная клеевая окраска. Потолки - клеевая побелка

## C3GA ИНЖЕНЕРНОЕ ОБОРУДОВАНИЕ

Водопровод - объединенный хозяйственно-питьевой и противопожарный, расчетный напор на вводе - 22,0 м

Канализация - производственная и бытовая, в городскую сеть. Водосток - наружный с открытым выпуском

Отопление - центральное водяное от городских сетей. Система горизонтальная проточная. Температура теплоносителя 105-70°C

Вентиляция - приточно-вытяжная. Приток - механический. Вытяжка - естественная и механическая. Параметры теплоносителя системы вентиляции 150-70°C

Горячее водоснабжение - от внешней сети, расчетный напор на вводе - 16,0 м

Электроснабжение - от внешней сети, напряжение 380/220В

Освещение - люминесцентными лампами и лампами накаливания

Устройства связи - телефонизация, радиотрансляция, радиоузел, пожарная сигнализация, оповещение о пожаре, часофикация

## C2KD ОСНАЩЕНИЕ ЗДАНИЯ

Оборудование - умывальники, унитазы; кафе - электроплиты, электросковороды, линия прилавков самообслуживания, шкафы холодильные, столы обеденные; парикмахерская - столы-туалеты парикмахерские, кресла парикмахерские; фотолаборатория - стол-мойка на 2 отделения

J3CB СКОРОСТНОЙ НАПОР ВЕТРА -  $\frac{45 \text{ кгс/м}^2}{0,44 \text{ кПа}}$ J3KB ВЕС СНЕГОВОГО ПОКРОВА -  $\frac{70 \text{ кгс/м}^2}{0,69 \text{ кПа}}$ 

R2CO СТЕПЕНЬ ОГНЕСТОЙКОСТИ - вторая

M1BD РАСЧЕТНАЯ ТЕМПЕРАТУРА НАРУЖНОГО ВОЗДУХА - минус 15,20 /основное решение/, 25°C

G1BF ОРИЕНТАЦИЯ - широтная

G2DD КЛИМАТИЧЕСКИЕ ПОДРАЙОНЫ СССР - ПБ, ПБ и ПВ (Укр.ССР)

G2BE ИНЖЕНЕРНО-ГЕОЛОГИЧЕСКИЕ УСЛОВИЯ - обычные

9-ЭТАЖНОЕ ОБЖИТИЕ ДЛЯ РАБОЧИХ И СЛУЖАЩИХ НА 608 ЧЕЛОВЕК СО СТЕНАМИ ИЗ КИРПИЧА )	ТИПОВОЙ ПРОЕКТ 164-87-122/1.2	Лист 3 Страница 6
--	----------------------------------	----------------------

Наименование		ЖИЛОЙ БЛОК		БЛОК ОБСЛУЖИВАНИЯ		
		Всего	На I м2 привед. общей площади	Всего	На I м2 полезной площади	
<b>VIIA СТОИМОСТЬ</b>						
VIIA	Общая сметная стоимость	тыс.руб.	845,43	0,126	105,65	0,152
	в том числе:					
VIIA	строительно-монтажных работ	то же	718,11	0,107	87,30	0,125
VIIA	оборудования, мебели и инвентаря	"	127,32	-	18,35	-
VIIA	Общая сметная стоимость на I место	"	1,39	-	-	-
<b>VIIA ТРУДОЕМКОСТЬ</b>						
VIIA	Построечные трудовые затраты	чел-дн.	19931,8	2,978	2712	3,90
<b>VIIA РАСХОДЫ</b>						
<b>VIIA Расход строительных материалов</b>						
	Цемент	т	969	0,14	149,32	0,21
	Цемент, приведенный к марке М400	"	961,47/351/	0,14	141,58/48,1/	0,20
	в том числе:					
	на сборные изделия	"	610,47	0,09	93,48	0,13
	Сталь	"	92,70/5,3/	0,014	16,80/2,4/	0,024
	Сталь, приведенная к классам А-I и С38/23	"	133,0	0,02	25,0	0,036
	в том числе:					
	на сборные изделия	"	128,55	-	22,33	-
	Бетон и железобетон	м3	2444,69	0,36	543,36	0,78
	в том числе:					
	монолитный:					
	тяжелый	"	72,27	-	26,61	-
	легкий	"	51,25	-	92,59	-
	сборный:					
	тяжелый	"	2227,20	-	379,96	-
	легкий	"	93,97	-	44,20	-
	Лесоматериалы	"	400,6	0,06	18,4	0,03
	Лесоматериалы, приведенные к круглому лесу	"	580,9/76/	0,09	26,7/3,5/	0,04
	Кирпич	тыс.шт.	1797,5	-	183,6	-
	Масса конструкций и материалов	т	15308	2,28	2036,20	2,93
	Масса надземной части /от низа перекрытия технического подполья/	"	13200,0	1,97	1387,30	1,99

В скобках указана потребность строительных материалов без учета расходов на изготовление сборных изделий, конструкций.

9-ЭТАЖНОЕ ОБЩЕЖИТИЕ ДЛЯ РАБОЧИХ И СЛУЖАЩИХ НА 608 ЧЕЛОВЕК (СО СТЕНАМИ ИЗ КИРПИЧА)	ТИПОВОЙ ПРОЕКТ I64-87-I22/I.2	Лист 4 Страница 7
--	----------------------------------	----------------------

Наименование	ЖИЛОЙ БЛОК		БЛОК ОБСЛУЖИВАНИЯ		
	Всего	На 1м2 при- веденной об- щей площади	Всего	На 1 м2 полезной площади	
<b>УКАЗ ЭКСПЛУАТАЦИОННЫЕ ПОКАЗАТЕЛИ</b>					
<b>УАЖН</b> Расход воды холодной горячей	л/с	6,76 2,32	-	4,51 0,82	-
<b>УАЖИ</b> Канализационные стоки	"	5,28	-	2,86	-
<b>УАЖК</b> Тепла	<u>ккал/ч</u> кВт	<u>754500</u> 877,8	-	<u>311100</u> 361,8	-
в том числе:					
на отопление	то же	<u>405000</u> 471	-	<u>61500</u> 71,5	-
на вентиляцию	"	<u>15300</u> 17,8	-	<u>135600</u> 157,7	-
на горячее водоснабжение	"	<u>334200</u> 389	-	<u>114000</u> 132,6	-
Тепла на отопление I м2 общей /полезной/ площади	"	<u>6 7, 2</u> 0,07 8	-	<u>88</u> 0,10	-
<b>УАЖК</b> Потребная электрическая мощность	кВт	290,2	-	87,3	-
Эксплуатационные затраты	руб/год	51027	7,60	6247	8,98
<b>ТЕХНИЧЕСКИЕ ХАРАКТЕРИСТИКИ</b>					
<b>Г31В</b> Объем строительный	м3	31583,98	5,24	3608	5,04
в том числе:					
подземной части	"	74,18	-	-	-
<b>Г30С</b> Площадь застройки	м2	1243,45	-	498,52	-
<b>Г30Г</b> приведенная общая	"	6714,34	-	-	-
<b>Г30В</b> общая /полезная/	"	6025,68	-	695,83	-
<b>Г30Q</b> Рабочая помещений обслуживания	"	- 631,50	-	571,22 -	-
<b>Г30К</b> жилой летних помещений	"	3715,48 228,64	0,55 -	- -	-
Площадь внеквартирных помещений	"	1615,88	-	-	-

#### Д О П О Л Н И Т Е Л Ь Н Ы Е      Д А Н Н Ы Е

Проект разработан взамен т.п. I64-87-I22/I.

Показатели приведены для общежития с расчетным давлением на грунты основания  
R = 2,5 кгс/см2.

Расчетный показатель по жилому блоку - I м2 приведенной общей площади. Расчетных  
единиц - 6714,34.

Расчетный показатель по блоку обслуживания - I м2 полезной площади. Расчетных  
единиц - 695,83.

9-ЭТАЖНОЕ ОБИЖИТИЕ ДЛЯ РАБОЧИХ И СЛУЖАЩИХ НА 608 ЧЕЛОВЕК (СО СТЕНАМИ ИЗ КИРПИЧА)	ТИПОВОЙ ПРОЕКТ 164-87-122/1.2	Лист 4 Страница 8
---	----------------------------------	----------------------

## ВЪЕЗД СОСТАВ ПРОЕКТНОЙ ДОКУМЕНТАЦИИ

Часть 0	- Общая часть	Часть 6	- Связь и сигнализация
Часть 0I	- Архитектурно-строительные чертежи ниже отм.0.000	Раздел 6.1	- Жилой блок
Раздел 0I.1	- Жилой блок	Раздел 6.2	- Блок обслуживания
Раздел 0I.2	- Блок обслуживания	Часть 8	- С м е т ы
Часть I	- Архитектурно-строительные чертежи выше отм.0.000	Раздел 8.1	- Смета на жилой блок
Раздел I.1	- Жилой блок	Раздел 8.2	- Смета на блок обслуживания
Раздел I.2	- Блок обслуживания	Часть 9	- Узлы и детали
Часть 2	- Отопление и вентиляция	Раздел 9.1	- Общестроительные узлы и детали ниже отм.0.000
Раздел 2.1	- Отопление конвекторами "Комфорт-20". Жилой блок	Раздел 9.2	- Общестроительные узлы и детали выше отм.0.000
Раздел 2.2	- Вентиляция. Отопление кон- векторами "Комфорт-20". Блок обслуживания	Раздел 9.3	- Санитарно-технические узлы и детали
Раздел 2.3	- Вариант отопления чугунны- ми радиаторами М-140-А0. Жилой блок	Раздел 9.4	- Лифты и технология поме- щений обслуживания
Раздел 2.4	- Вариант отопления чугунны- ми радиаторами М-140-А0. Блок обслуживания	Часть 10	- Изделия заводского изго- товления
Часть 3	- Внутренний водопровод и канализация	Раздел 10.2	- Железобетонные изделия заводского изготовления
Раздел 3.1	- Жилой блок	Раздел 10.3	- Гипсобетонные, шлакобе- тонные изделия
Раздел 3.2	- Блок обслуживания	Раздел 10.4	- Металлические изделия
Часть 5	- Электротехническая часть	Раздел 10.5	- Деревянные изделия
Раздел 5.1	- Электрооборудование. Жилой блок	Часть 11	- Стальные формы. Выпуски 1,2,4,5,7
Раздел 5.2	- Электрооборудование. Блок обслуживания		
Раздел 5.3	- Автоматизация сантехсистем		
Раздел 5.4	- Диспетчеризация оборудова- ния. Жилой блок		

Объем проектных материалов, приведенных к формату II - 1080 форматок  
в том числе изделий заводского изготовления - 270 форматок

ВЪЕЗД АВТОР ПРОЕКТА КиевЗНИИЭП, 252133, Киев-133, бульвар Леси Украинки, 26

ВЪЕЗД УТВЕРЖДЕНИЕ УТВЕРЖДЕН Госгражданстроем СССР 4 февраля 1976 г., письмо  
№ СЗ-3-3419. Введен в действие КиевЗНИИЭП, приказ № 238  
от 30 сентября 1962 г.

ВЪЕЗД ПОСТАВЩИК Киевский филиал ЦИТП, 252057, Киев-57, ул. Эжена Потье, 12

Инв. №

Катал.л. № 047864

Гл. архитектор проекта  
Е.Н. КЛЕЗАНОВСКАЯ

А.В.КА  
ОВ  
КиевЗНИИЭП