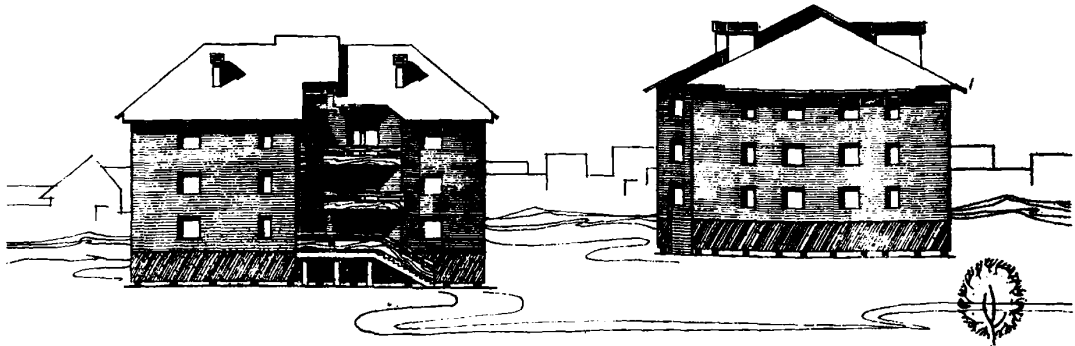
	<p>3-ЭТАЖНОЕ ОБЩЕЖИТИЕ НА 60 МЕСТ СО СТЕНАМИ ИЗ ЭФФЕКТИВНОГО КИРПИЧА</p>	<p>П А С П О Р Т ТИПОВОЙ ПРОЕКТ I64-204-20 М У/К 72К.2.011.263.69.022.691.421-431.624.139.</p>
<p>ЧАСТЬ 2 Раздел I Серия 204 Подраздел I6(4)</p>	<p>Область применения IV климатический подрайон с вечно-мерзлыми грунтами и расчётной температурой наружного воздуха минус 45°C. Вес снегового покрова - 150 кгс/м2 Скоростной напор ветра - 45 кгс/м2 Степень долговечности - II Степень огнестойкости - II Класс здания - II Ориентация - свободная</p>	<p>Разработан СибЗНИИЭП 630078, г.Новосибирск, 78 Пармитина, 24 Утвержден Госгражданстроем 21.01.80 письмо № 3-69 Введен в действие СибЗНИИЭП, приказ № 35 от 20.02.80г. Действует с сентября 1980г. (И-9-80)</p>

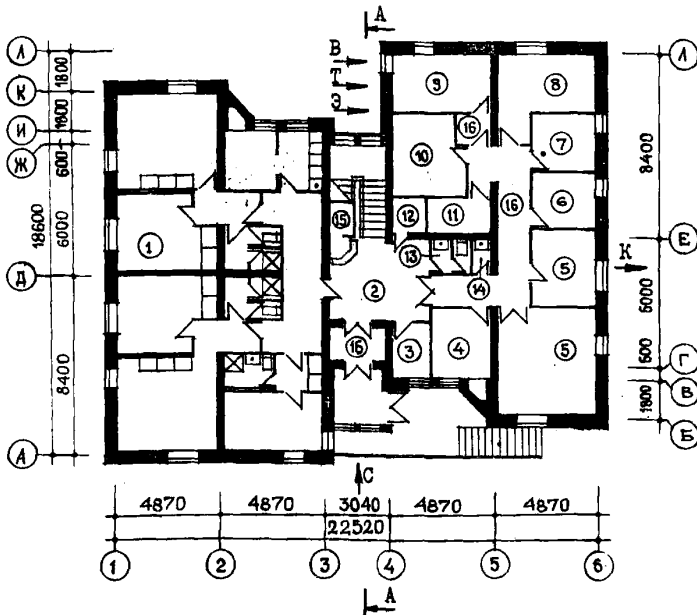
ФАСАД I-6

ФАСАД А-А

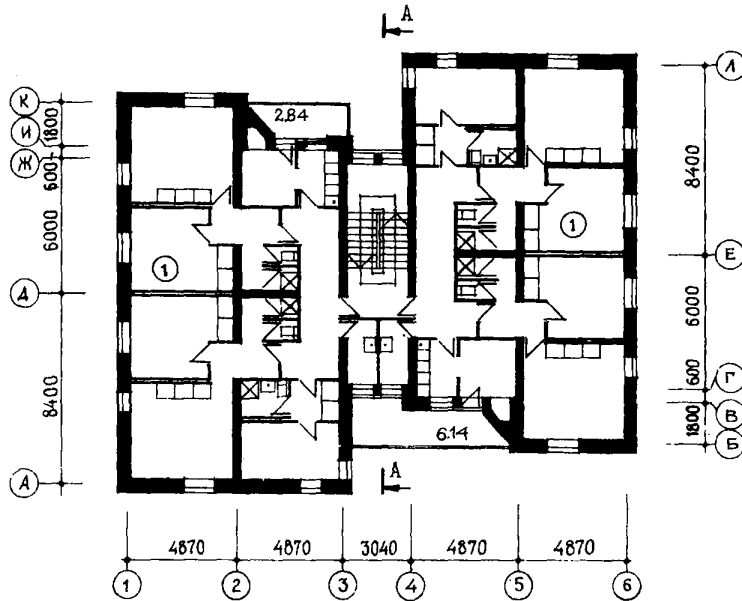


ПЛАН ПЕРВОГО ЭТАЖА

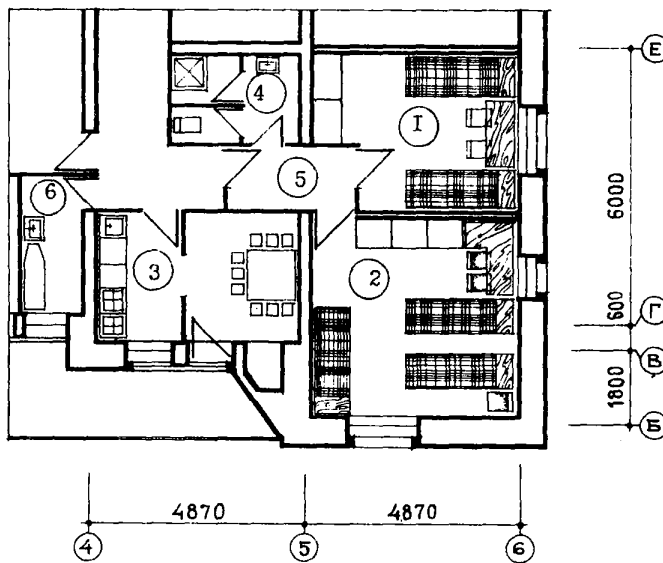
РАЗРЕЗ А-А



ПЛАН ТИПОВОГО ЭТАЖА



ФРАГМЕНТ ПЛАНА



ЭКСПЛИКАЦИЯ ФРАГМЕНТА ПЛАНА

1. Комната на 2 человека	12,79 м ²
2. Комната на 3 человека	18,54 "
3. Кухня	12,33 "
4. Санузлы	4,85 "
5. Прихожая	4,03 "
6. Гладильная	3,37 "

ЭКСПЛИКАЦИИ:
ЖИЛЫХ ЯЧЕЕК

И.	Жилые ячейки	Кол.	Площадь, м ²	жилья общая
1.	Жилые ячейки на 12 человек	5	75,50	135,67

ПОМЕЩЕНИЙ ОБСЛУЖИВАНИЯ

2. Вестибюль	15,30	м ²
3. Комната коменданта	4,29	"
4. Комната воспитателя	7,78	"
5. Комната отдыха	32,45	"
6. Кладовая чистого белья	7,16	"

7. Кладовая грязного белья	7,16	м ²
8. Узел управления	11,93	"
9. Постирочная	12,20	"
10. Кладовая личных вещей	12,07	"
11. Кладовая хозяйственного инвентаря	4,28	"
12. Электрощитовая	2,65	"
13. Санузел	3,21	"
14. Кладовая уборочного инвентаря	1,54	"
15. Помещение для вахтера	1,48	"
16. Коридоры и тамбуры	26,39	"

К 2	СвязНИИЭП	3-ЭТАЖНОЕ ОБЩЕИТИЕ НА 60 МЕСТ	ТИПОВОЙ ПРОЕКТ	ПАСПОРТ
		СО СТЕНАМИ ИЗ ЭФФЕКТИВНОГО КИРПИЧА	I64-204-20М	Лист 2

ОСНОВНЫЕ ПОКАЗАТЕЛИ

Наименование	Всего	На I м2 приве- денной общей площади	На I м2 общей площади		
ОБЪЕМ					
Строительный	м3	3256	3,91	3,93	
ПЛОЩАДЬ					
застройки	м2	387			
приведенная	"	833			
общая	"	828			
жилая	"	378	0,45	0,46	
летних помещений	"	18			
РАСХОД МАТЕРИАЛОВ					
Цемент	т	109	0,13	0,13	
в том числе на	"				
сборные изделия	"	84			
Сталь в натураль-	"				
ном исчислении	"	18	0,022	0,022	
Сталь, приведенная	"				
к классу А-I	"	23	0,028	0,028	
в том числе на	"				
сборные изделия	"	15			
Бетон и железобетон	м3	330	0,40	0,40	
в том числе:					
монолитный	"	88			
тяжелый	"	242			
сборный	"				
тяжелый	"	67	0,08	0,08	
Лесоматериалы	тыс. шт.	193	0,23	0,23	
Кирпич	т	1672	2,01	2,02	
Масса конструкций					
и материалов	т	1672	2,01	2,02	
Масса надземной	"				
части (от низа пе-	"	1398	1,68	1,69	
рекрытия техн.	"				
подполья)	"				
СМЕТНАЯ СТОИМОСТЬ					
общая	тыс. руб.	104,25	0,125	0,126	
в том числе:					
строительно-мон-	"	92,85	0,111	0,112	
тажные работы	"				
Оборудование, ме-	"	11,40			
бель и инвентарь	"				
Трудоемкость	чел.-дни	2838	3,41	3,43	
(построечная)					
ЭКСПЛУАТАЦИОННЫЕ ПОКАЗАТЕЛИ					
Расход холодной	л/с	0,6			
воды					
"- горячей воды	"	0,7			
"- тепла на	ккал/ч	80275		97	
отопление					
Расход тепла	"	100000			
на горячее					
водоснабжение					
Потребная электри-	кВт	49,7			
ческая мощность					
Эксплуатационные	руб/год	5936	7,13	7,17	
затраты					

СТРОИТЕЛЬНЫЕ КОНСТРУКЦИИ

Конструктивная схема с поперечными несущими стенами.
 Фундаменты- свайные серия I.011-3М вып.2.
 Типоразмеров-I
 Стены подполья - докольные панели.
 Типоразмеров-3
 Перекрытия- многорядные панели толщиной 22 см по серии I.141-I вып.5,6,10,11,15,17,18.
 Типоразмеров-I4
 Стены наружные- из пустотелого керамического кирпича пластического прессования, ГОСТ 6316-74, $\gamma=1450$ кг/м³; вариант- из глиняного обыкновенного кирпича ГОСТ 530-71*, $\gamma=1800$ кг/м³.
 Стены внутренние- из глиняного обыкновенного кирпича, ГОСТ 530-71*, $\gamma=1800$ кг/м³.
 Перегородки- межкомнатные гипсобетонные толщиной 8 см.
 Типоразмеров-10
 Санузлов- кирпичные.
 Лестницы- сборные ж.-б. марши и площадки. Серия I.151-I вып.1, I.152-3 вып.2, I.251-3 вып.1.
 Типоразмеров-3
 Балконы- сборные ж.-б. плиты.
 Типоразмеров-I
 Ограждения- экраны из деревянных брусков.
 Крыша- чердачная, стропильная.
 Кровля- асбестоцементные волнистые листы.
 Двери наружные- деревянные входные и служебные. Серия I.135-I ал.1,2.
 Типоразмеров-3
 Двери внутренние- шитовой конструкции. Серия I.136-10.
 Типоразмеров-3
 Окна с тройным остеклением- серия I.136-4.
 Типоразмеров-3
 Встроенное оборудование- шкафы и антресоли. Серия I.172-3.
 Полы- деревянные, в санузлах- керамическая плитка, в вестибюле, общем коридоре- мозаичные.
 Отделка наружная- лицевой кирпич.
 Отделка внутренняя- в комнатах- эмульсионная окраска, в кухнях и санузлах- масляная окраска панелей, в помещениях обслуживания- силикатная окраска.
 Наибольшая масса монтажного элемента (панель перекрытия) - 2,25 т.

ИНЖЕНЕРНОЕ ОБОРУДОВАНИЕ

Водопровод- хозяйственно-питьевой, расчетный напор на вводе 16,0 м вод.ст.
 Горячее водоснабжение- от внешней сети, расчетный напор на вводе 17,0 м вод.ст.
 Канализация- хозяйственно-фекальная в городскую сеть.
 Отопление- водяное, секционное. Система однотрубная с радиаторами М-140-А0 (вариант стальные штампованные РСГ-2). Температура теплоносителя 95°C-70°C.
 Вентиляция - естественная.
 Электроснабжение- II категория, напряжение 220/380 В, освещение лампами накаливания.
 Устройства связи- радиотрансляция, коллективные телефоны, телефонные вводы.
 Оборудование кухонь и санузлов- электроплиты, мойки, унитазы, душевые, умывальники.

ДОПОЛНИТЕЛЬНЫЕ ДАННЫЕ

Показатели приведены для варианта наружных стен из пустотелого керамического кирпича пластического прессования, $\gamma=1450$ кг/м³, толщиной 68 см, для I варианта фасадов.
 Разработан вариант наружных стен из кирпича глиняного обыкновенного, $\gamma=1800$ кг/м³, толщиной 77 см, 2 вариант фасадов.

СОСТАВ ПРОЕКТА

- P0 - Общая часть
- P1.0-I - Архитектурно-строительные чертежи ниже отметки 0,000
- P1.I-I - Архитектурно-строительные чертежи выше отметки 0,000
- P2.I-I - Отопление и вентиляция
- P3.I-I - Водоснабжение, канализация
- P4.I-I - Технология
- P5.I-I - Электрооборудование
- P6.I-I - Устройства связи
- P7.I-I - С м е т и
- P9.I-I - Железобетонные изделия
- P9.4-I - Металлические изделия
- Альбом IV - Типовые детали
- Альбом У - Изделия заводского изготовления
- часть I - Железобетонные изделия
- часть 3 - Металлические изделия

М.И. КАУРОВА

Гл. экономист *М.И. Каурова*

Гл. архитектор проекта *И.А. Евлевская*
Гл. инженер проекта *Р.П. Марфинова*

В.П. ЗОНОВ

Гл. инженер института *В.П. Зонов*

ТИПОВОЙ ПРОЕКТ
164-204-20М

СЛОЗНИМЗ

Объем проектных материалов, приведенных к формату II- 466 форматок
в том числе изделий заводского изготовления - 88 форматок

Проект распространяет Новосибирский филиал Центрального института
типового проектирования,
630064, г. Новосибирск, 64 пр. Карла-Маркса, I.

Инв. №

Лист. № 042763