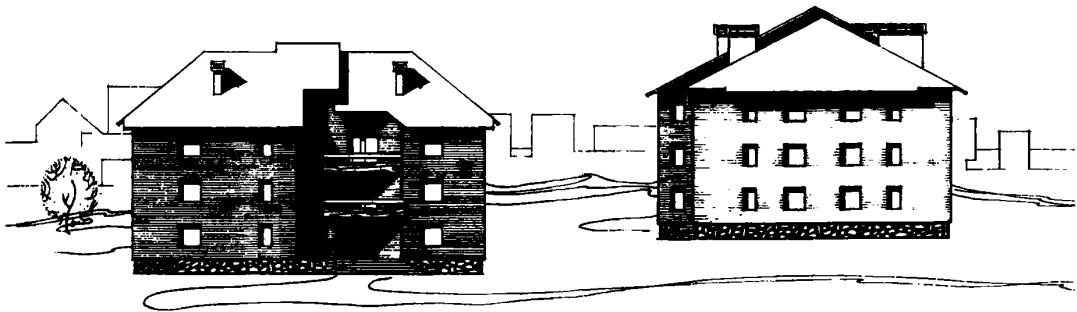
	<p align="center"><b>3-ЭТАЖНОЕ ОБЩЕЖИТИЕ НА 60 МЕСТ</b> <b>СО СТЕНАМИ ИЗ ЭФФЕКТИВНОГО КИРПИЧА</b></p>	<p align="center"><b>П А С П О Р Т</b> <b>ТИПОВОЙ ПРОЕКТ</b> <b>I64-204-2I</b></p> <p align="right">УЛК 728.2.011.263.69.(22:691.421-431)</p>
<p><b>ЧАСТЬ</b></p> <p><b>2</b></p> <p>Раздел I Серия 204 Подраздел I6(4)</p>	<p>Область применения IА и IД климатические подрайоны с обычными геологическими условиями и расчетной температурой наружного воздуха минус 45°С.</p> <p>Вес снегового покрова - 150 кгс/м2</p> <p>Скоростной напор ветра - 45 кгс/м2</p> <p>Степень долговечности - II</p> <p>Степень огнестойкости - II</p> <p>Класс здания - II</p> <p>Ориентация - свободная</p>	<p>Разработан СибЗНИИЭП 630078, г.Новосибирск, 78 Пермигина, 24</p> <p>Утвержден Госгражданстроем 21.01.80 письмо № 3-69</p> <p>Введен в действие СибЗНИИЭП приказ № 35 от 20.02.80г.</p> <p>Действует с сентября 1980г. (И-9-80)</p>

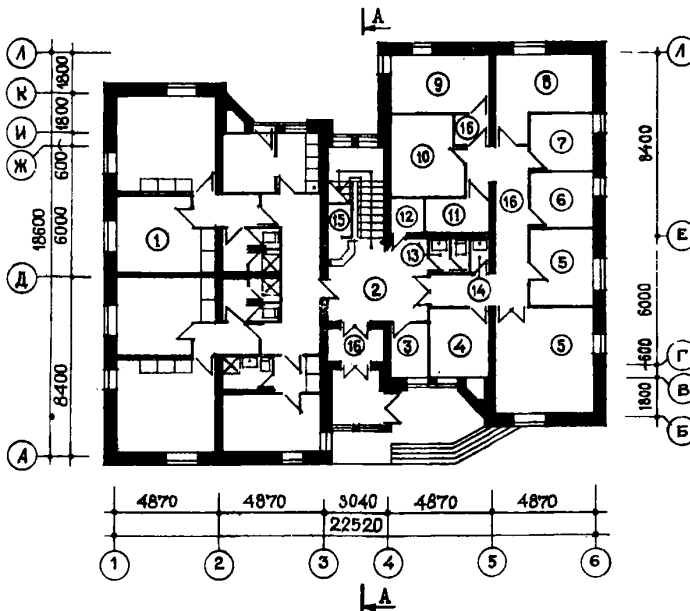
ФАСАД I-6

ФАСАД А-I

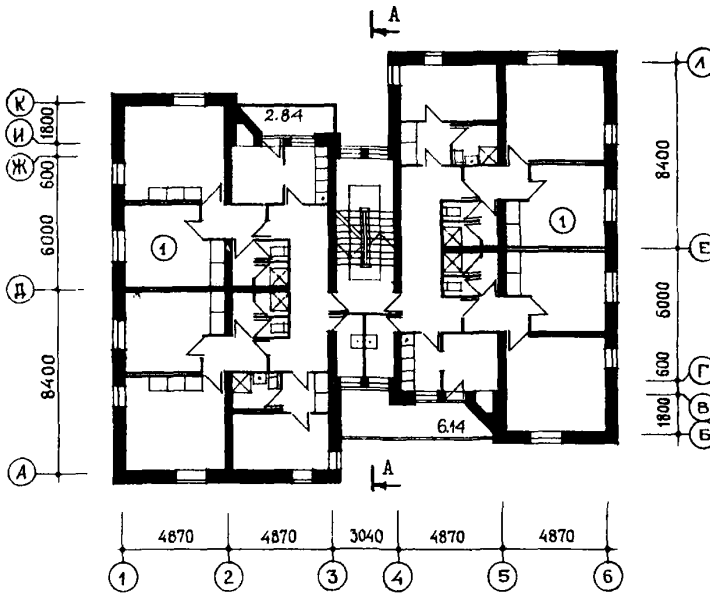


ПЛАН ПЕРВОГО ЭТАЖА

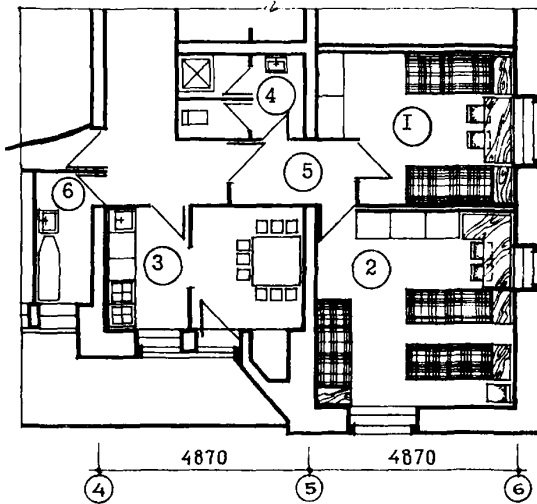
РАЗРЕЗ А-А



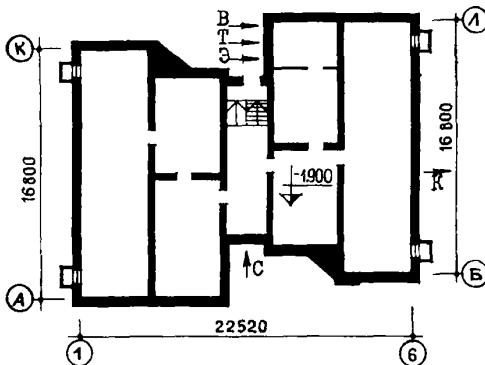
ПЛАН ТИПОВОГО ЭТАЖА



ФРАГМЕНТ ПЛАНА



ПЛАН ТЕХНИЧЕСКОГО ПОДПОЛья



ЭКСПЛИКАЦИЯ ФРАГМЕНТА ПЛАНА

1. Комната на 2 человека	12,79 м2
2. Комната на 3 человека	18,54 "
3. Кухня	12,33 "
4. Санузлы	4,85 "
5. Прихожая	4,03 "
6. Гладильная	3,37 "

ЭКСПЛИКАЦИИ:  
ЖИЛЫХ ЯЧЕЕК

	Площадь, м2	Кол. жилых общ.
1. Жилые ячейки на 12 человек	5 75,50	135,67

ПОМЕЩЕНИЯ ОБСЛУЖИВАНИЯ

2. Вестибюль	15,30	м2
3. Комната коменданта	4,29	"
4. Комната воспитателя	7,78	"
5. Комната отдыха	32,45	"
6. Кладовая чистого белья	7,16	"
7. Кладовая грязного белья	7,16	"
8. Сушка одежды и обуви	11,93	"
9. Постирочная	12,20	"
10. Кладовая личных вещей	12,07	"
11. Кладовая хозяйственного инвентаря	4,28	"
12. Электрощитовая	2,65	"
13. Санузел	3,21	"
14. Кладовая уборочного инвентаря	1,54	"
15. Помещение для вештера	1,48	"
16. Коридоры и тамбуры	26,39	"

<b>К</b> 2	СибЗНИИЭП	3-ЭТАЖНОЕ ОБИЖИТИЕ НА 60 МЕСТ СО СТЕНАМИ ИЗ ЭФФЕКТИВНОГО КИРПИЧА	ТИПОВОЙ ПРОЕКТ I64-204-2I	ПАСПОРТ Лист 2
		ОСНОВНЫЕ ПОКАЗАТЕЛИ		

## ОСНОВНЫЕ ПОКАЗАТЕЛИ

## СТРОИТЕЛЬНЫЕ КОНСТРУКЦИИ

Наименование	Всего	На I м2 приве- денной общей площади	На I м2 общей площади		Конструктивная схема с поперечными несущими стенами. Фундаменты - ленточные бутобетонные. Стены подполья - бутобетонные. Перекрытия - многослойные панели толщиной 22 см. серии I.I4I-I вып.5,6,10,11. Типоразмеров-7
<b>ОБЪЕМ</b>					
Строительный	м3	3537	4,25	4,27	Стены наружные - из пустотелого керамического кирпича, пластического прессования ГОСТ 6316-74, $\gamma = 1450$ кг/м3; вариант - из глиняного обыкновенного кирпича ГОСТ 530-71*, $\gamma = 1800$ кг/м3.
в том числе					Стены внутренние - из глиняного обыкновенного кирпича ГОСТ 530-71*, $\gamma = 1800$ кг/м3.
подземной части	"	49			Перегородки - межкомнатные гипсообетонные толщиной 8 см. Типоразмеров-10
<b>ПЛОЩАДЬ</b>					
застройки	м2	387			Санузлов - кирпичные. Лестницы - сборные железобетонные марши и площадки. Серии I.I5I-I вып.1, I.I52-3 вып.2, I.I55-I вып.1. Типоразмеров-3
приведенная	"	833			Балконы - сборные ж.-б. плиты, ограждения - экраны из деревянных брусков. Крыша - чердачная, стропильная. Кровля - асбестоцементные волнистые листы. Двери наружные - деревянные входные и служебные. Серия I.I35-I альбом I,2. Типоразмеров-3
общая	"	828			Двери внутренние - шитовой конструкции. Серия I.I36-10. Типоразмеров-3
жилая	"	378	0,45	0,46	Окна с тройным остеклением. Серия I.I36-4. Типоразмеров-3
летних помещений	"	18			Встроенное оборудование - шкафы и антресоли. Серия I.I72-3.
<b>РАСХОД МАТЕРИАЛОВ</b>					
Цемент	т	97	0,12	0,12	Полы - деревянные, в санузлах - керамическая плитка, в вестибюле, общем коридоре - мозаичные. Отделка наружная - кладка из лицевого кирпича. Отделка внутренняя - в комнатах эмульсионная окраска, в кухнях и санузлах масляная окраска панелей, в помещениях обслуживания - силикатная окраска. Наибольшая масса монтажного элемента (панель перекрытия) - 2,25 т.
в том числе на					
сборные изделия	"	63			
Сталь в натуральном исчислении	"	12	0,014	0,014	
Сталь, приведенная к классу А-I	"	14	0,017	0,017	
в том числе на					
сборные изделия	"	12			
Бетон и железобетон	м3	318	0,38	0,38	
в том числе:					
монолитный	"	144			
тяжелый	"	174			
Лесоматериалы	"	70	0,08	0,08	
Кирпич	тыс. шт.	250	0,30	0,30	
Масса конструкций и материалов	т	1857	2,23	2,24	
Масса надземной части (от низа перекрытия технического подполья)	"	1593	1,91	1,92	
<b>СМЕТНАЯ СТОИМОСТЬ</b>					
Общая	тыс. руб.	100,55	0,121	0,121	
в том числе:					
строительно-монтажные работы	"	89,15	0,107	0,108	
оборудование, мебель и инвентарь	"	11,40			
Трудоемкость (построечная) чел.-дни		2668	3,20	3,22	
<b>ЭКСПЛУАТАЦИОННЫЕ ПОКАЗАТЕЛИ</b>					
Расход холодной воды	л/с	0,6			
"- горячей воды	л/с	0,7			
"- тепла на отопление	ккал/ч	105095		127	
Расход тепла на горячее водоснабжение	"	100000			
Потребная электрическая мощность кВт		51,2			
Эксплуатационные затраты	руб/год	6359	7,63	7,68	
<b>ИНЖЕНЕРНОЕ ОБОРУДОВАНИЕ</b>					
					Водопровод - хозяйственно-питьевой, расчетный напор на вводе 13,9 м вод ст. Горячее водоснабжение - от внешней сети, расчетный напор на вводе 14,9 м вод. ст. Канализация - хозяйственно-фекальная в городскую сеть. Отопление - водяное, секционное. Система однотрубная с радиаторами М-140-А0 (вариант стальные штампованные РС1-2). Температура теплоносителя 95-70°C. Вентиляция - естественная. Электроснабжение - II категории, напряжение 220/380 В, освещение лампами накаливания. Устройства связи - радиотрансляция, коллективные телефонные, телефонные вводы. Оборудование кухни и санузлов - электроплиты, мойки, унитазы, душевые, умывальники.
<b>ДОПОЛНИТЕЛЬНЫЕ ДАННЫЕ</b>					
					Показатели приведены для варианта наружных стен из пустотелого керамического кирпича пластического прессования, $\gamma = 1450$ кг/м3, толщиной 68 см, для I варианта фасадов. Разработан вариант наружных стен из глиняного обыкновенного кирпича, $\gamma = 1800$ кг/м3, толщиной 77 см, 2 вариант фасадов.

## СОСТАВ ПРОЕКТА

P0	-	Общая часть
P1.0-I	-	Архитектурно-строительные чертежи ниже отметки 0,000
P1.1-I	-	Архитектурно-строительные чертежи выше отметки 0,000
P2.1-I	-	Отопление и вентиляция
P3.1-I	-	Водоснабжение, канализация
P4.1-I	-	Технология
P5.1-I	-	Электрооборудование
P6.1-I	-	Устройства связи
P7.1-I	-	С м е т н
P9.1-I	-	Железобетонные изделия
P9.4-I	-	Металлические изделия
Альбом IV	-	Типовые детали
Альбом У	-	Изделия заводского изготовления
часть I	-	Железобетонные изделия
часть 3	-	Металлические изделия

Объем проектных материалов, приведенных к формату II-465 форматок  
в том числе изделий заводского изготовления - 88 форматок

Проект распространяет Новосибирский филиал Центрального института  
типового проектирования,  
630064, г. Новосибирск, 64 пр. Карла-Маркса, 1.

Инв. №

Пасп. № 042764

Стр. 4

М. И. КАУРОВА

Гл. экономист *И. Каур*

Гл. архитектор проекта *И. Каур*  
Гл. инженер проекта *Р. П. Бочарникова*  
ИНЖЕНЕРСКАЯ

В. П. ЗОНОВ

Гл. инженер  
инженер *В. П. Зонов*

ТИПОВОЙ ПРОЕКТ  
164-204-21

См. список