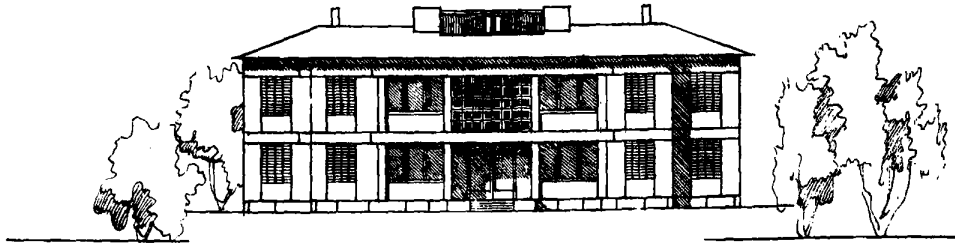
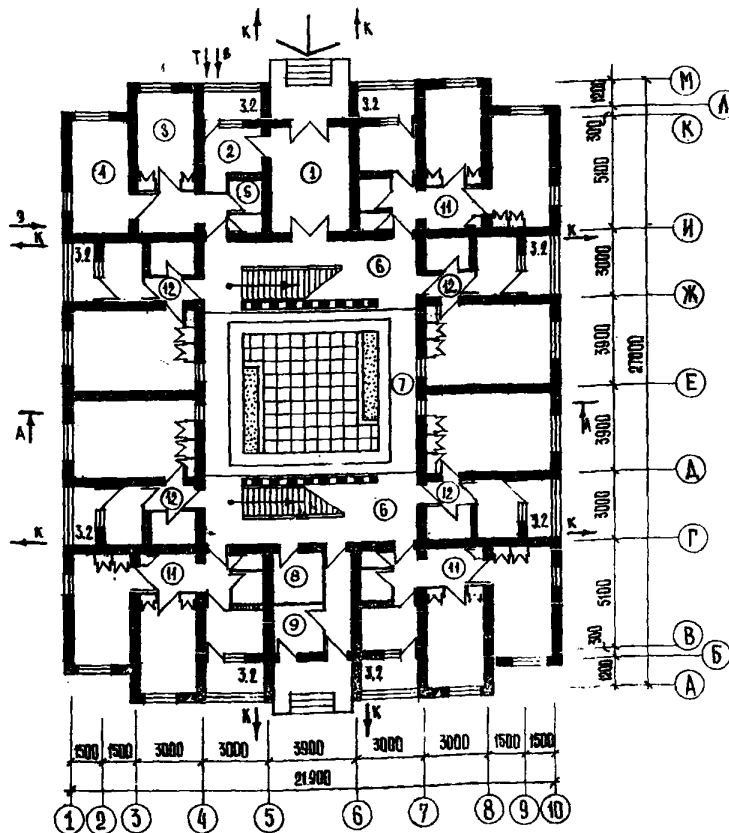
	<p>2-ЭТАЖНОЕ ОБЪЕДИНЕНИЕ ИЗ КРУПНЫХ БЛОКОВ ДЛЯ РАБОЧИХ И СЛУЖАЩИХ НА 52 МЕСТА</p>	<p>П А С П О Р Т ТИПОВОЙ ПРОЕКТ № 163-2II-18с/1 УДК 728.2.011.262:69.022:691-412:699.841</p>
<p>ЧАСТЬ <b>2</b> Раздел I Серия 2II Подраздел 16(3)</p>	<p>Область применения IУ-А климатический под- район Туркменской ССР, сейсмичность 7,8 баллов, грунты I типа просадочности и обычные. Расчетная температура наружного воздуха -13°С Вес снегового покрова - 50 кгс/м2 Скоростной напор ветра - 45 кгс/м2 Класс здания - II, степень долговечности - II Степень огнестойкости - II</p>	<p>Разработан Туркменгоспро- ектом, 74400 г. Ашхабад, ул. Фрунае, I Утвержден Госстроем ТССР приказом № 37 от 22.06.79 Введен в действие Туркмен- госпроектом приказом № 168 от 27.06.79г.</p>

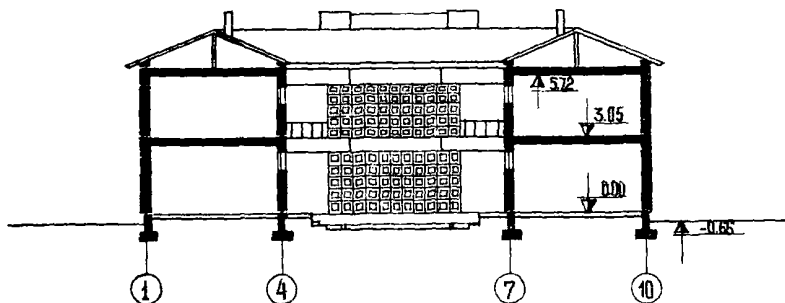
ФАСАД Ю-И



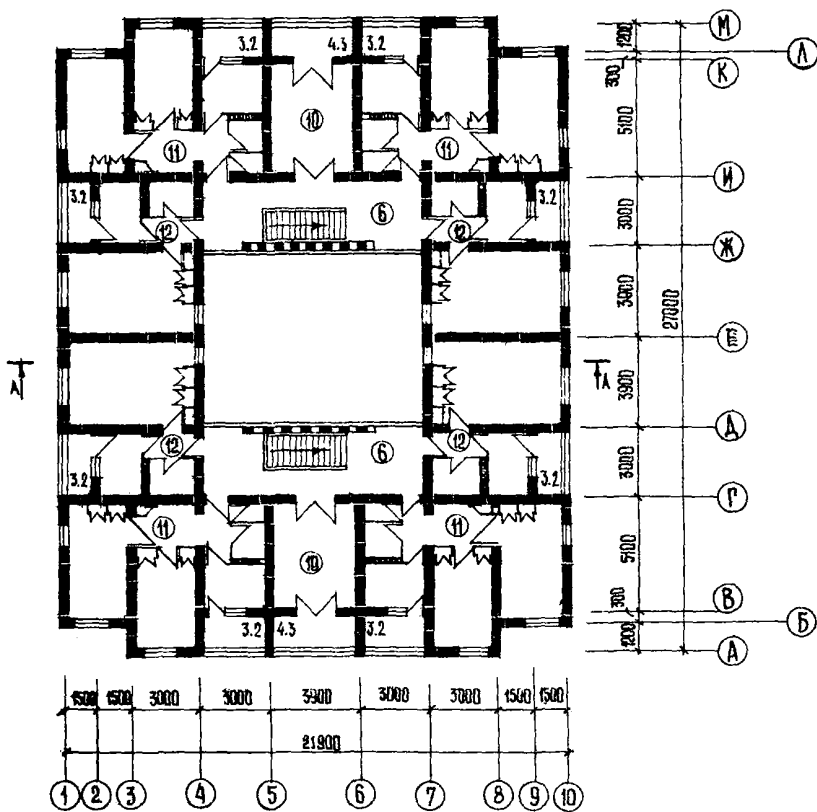
ПЛАН I ЭТАЖА



РАЗРЕЗ А-А



ПЛАН 2 ЭТАЖА



ЭКСПЛИКАЦИЯ

1. Вестибиль	- 19.2 м <sup>2</sup>	7. Внутренний двор	- 70.3 м <sup>2</sup>
2. Комната вахтера	- 7.24 "	8. Камера хранения личных вещей	- 6.0 "
3. Комната коменданта	- 12.7 "	9. Комната для стирки и глажения белья	- 6.2 "
4. Бельея	- 13.4 "	10. Комната отдыха	- 18.10 "
5. Кладовая для хозяйств. инвентаря	- 2.06 "	11. Жилая ячейка на 4 человека	- 45.62 "
6. Терраса	- 20.2 "	12. Жилая ячейка на 3 человека	- 32.92 "

<b>К 2</b>	<b>"ТРАМЕНГОСПРОЕКТ"</b>	<b>2-ЭТАЖНОЕ ОБИЖИТИЕ ИЗ КРУПНЫХ БЛОКОВ ДЛЯ РАБОЧИХ И СЛУЖАЩИХ НА 52 МЕСТА</b>	<b>ТИПОВОЙ ПРОЕКТ № 163-2II-18с/1</b>	<b>Паспорт Лист 2</b>
------------	--------------------------	--	---------------------------------------	-----------------------

## ОСНОВНЫЕ ПОКАЗАТЕЛИ

## СТРОИТЕЛЬНЫЕ КОНСТРУКЦИИ

Наименование	Единица	Всего	На одно место	На 1м <sup>2</sup> общей площади
<b>ОБЪЕМ</b>				
Строительный объем	м <sup>3</sup>	3180	61.15	4.74
<b>ПЛОЩАДЬ</b>				
Застройки	м <sup>2</sup>	525		
Общая	"	671		
Приведенная общая	"	745		
Жилая	"	325	6.25	0.484
Летних помещений	"	148		
<b>РАСХОД МАТЕРИАЛОВ</b>				
Цемент	т	224	4.3	0.333
в том числе на сборные изделия	"	184		
Сталь в натуральном исчислении	"	27	0.519	0.040
Сталь, приведенная к классу А-I	"	32	0.615	0.047
В том числе на сборные изделия	"	23		
Бетон и железобетон	м <sup>3</sup>	779	14.98	1.16
в том числе:				
монолитный тяжелый	"	104		
сборный тяжелый	"	240		
сборный легкий	"	435		
Лесоматериалы	"	89	1.71	0.133
Масса конструкций и материалов	т	1862	35.81	2.77
Масса надземной части / от веса перекрытия технического подполья/		1213	23.33	1.808
<b>СМЕТНАЯ СТОИМОСТЬ</b>				
Общая	тыс. руб.	105.70	2.0327	0.1575
		104.15	2.0025	0.1551
в том числе:				
строительно-монтажные работы	"	96.02	1.8465	0.1430
		94.45	1.8163	0.1407
оборудование	"	9.68		
Трудоёмкость /попосредная/	чел. дни	2254	43.35	3.359
<b>ЭКСПЛУАТАЦИОННЫЕ ПОКАЗАТЕЛИ</b>				
Расход воды <sup>холодой</sup> /горячей/	л/сек	1.31		
		0.72		
Расход тепла на отопление	ккал/час	54500		81
Расход тепла на горячее водоснабжение	"	22750		
Потребная мощность электроэнергии	кВт	49.3		
Эксплуатационные затраты	руб./год.	3531	67.90	5.26

Фундаменты-сборные железобетонные блоки по серии I.112-I вып. I типоразмеров - 2.

Стены наружные- однослойные газобетонные блоки; типоразмеров - 8.

Стены наружные цокольные-блоки ж.-б. толщиной 25 см; типоразмеров- 7.

Стены внутренние-блоки ж.-б. толщиной 20 см., типоразмеров - 6.

Перегородки-панели ж.-б. толщиной 6 см; типоразмеров - 7.

Перекрытия-сборные железобетонные многослойные панели по серии I.14-I вып. 8, 10, 11, типоразмеров-7.

Лестницы- сборные железобетонные ступени по сборным железобетонным косякам, типоразмеров - 3.

Крыша- асбофанерная по деревянным стропилам, чердачная/ вариант- плоская совмещенная/.

Встроенное оборудование - шкафы и антресоли.

Полы в жилых комнатах, передних, кухнях- дощатые /вариант ламелеум/, в санузлах - керамическая плитка.

Окна- со сварными переплетами по серии I.136-3 вып. I, типоразмеров-3.

Двери наружные-деревянные входные. Серия I.135-I альбом I, типоразмеров- 1.

Двери внутренние- щитовой конструкции. Серия I.136-10, типоразмеров - 5.

Отделка наружная - заводская отделка панелей наружных стен декоративным бетоном.

Отделка внутренняя-клеевая окраска по шпаклевке. Частично в кухнях- глазурованная плитка.

Санузлы- из отдельных железобетонных элементов.

Наибольшая масса монтажного элемента /панель перекрытия/ - 1,85 т.

## ИНЖЕНЕРНОЕ ОБОРУДОВАНИЕ

Водопровод-хозяйственно-питьевой от городской сети. Необходимый напор на вводе - 14.0 м. вод. ст.

Канализация- хозяйственно-фекальная, в городскую сеть.

Отопление - от наружного источника.

Система двухтрубная с нижней разводкой, радиаторное отопление; теплоноситель в системе - вода с параметрами 95-70°C.

Вентиляция-вытяжная канальная с естественным побуждением и механическая из кухни.

Горячее водоснабжение-от городских сетей

Необходимый напор на - вводе 14.0 м. вод. ст.

Электроснабжение- II категория, напряжение 380/220В, освещение-лампами накаливания.

Слаботочные устройства- радио, телевизионные, автоматическая пожарная сигнализация.

Оборудование кухни-электроплиты, мойки. Оборудование санузлов-унитазы, ванны, умывальники.

## СОСТАВ ПРОЕКТА

Альбом I	Архитектурно-строительные, Санитарно-технические и электротехнические чертежи
Альбом II	Монтажные узлы и детали
Альбом III	Чертежи задания заводу-изготовителю
Том I	Блоки наружных стен
Том II	Блоки наружных стен
Том III	Блоки внутренних стен
Том IV	Блоки внутренних стен
Том V	Прочие изделия
Часть I	Доборные элементы
Часть 2	Перегородки
Часть 3	Деревянные изделия
Альбом IV	Заказные спецификации
Альбом V	С м е т ы

ТИПОВОЙ ПРОЕКТ № 163-211-186/I

Стр. 4

А.Я. ЧЕРНЫХ

И. АКОМОВС

## ДОПОЛНИТЕЛЬНЫЕ ДАННЫЕ

Сметная стоимость определена в нормах и ценах, введенных с 01.01.69 г.  
Основной вариант-грунт I типа просадочности с расчетным сопротивлением  
 $R = 1.2 \text{ кгс/см}^2$ . В проекте разработан вариант строительства с обычными  
грунтовыми условиями с  $R = 2.0 \text{ кгс/см}^2$ . Показатели приведены в числителе  
для 8 баллов, в знаменателе для 7 баллов.

Объем проектных материалов, приведенных в формате II - 650 форматок.

в том числе изделий заводского изготовления - 426 форматок.

Проект распространяет "Туркменгоспроект"  
744000, г.Ашхабад, ул.Фрунзе № I.

Изм. №  
Пасп. № 041914

Гл. инженер института  
И. АКОМОВС

Гл. инженер проекта  
В. Г. КУТУМОВ

Гл. инженер проекта  
М. А. КУТУМОВ

Гл. инженер проекта  
Б. С. ЛЕВИН