
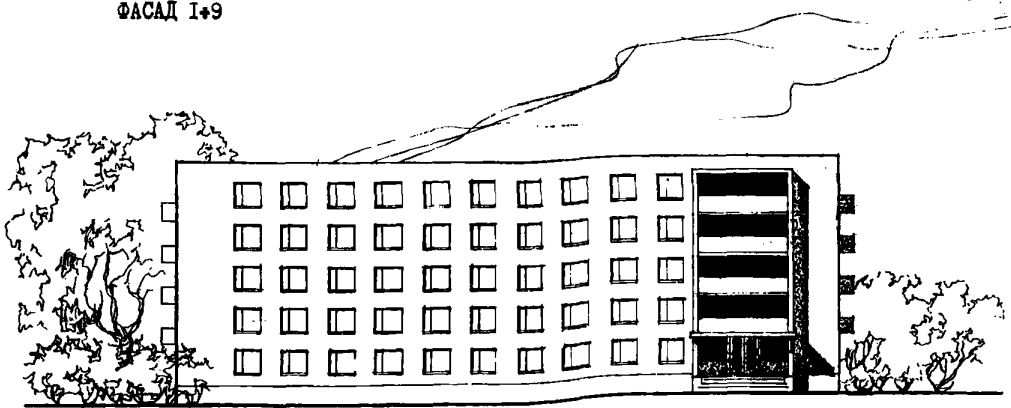
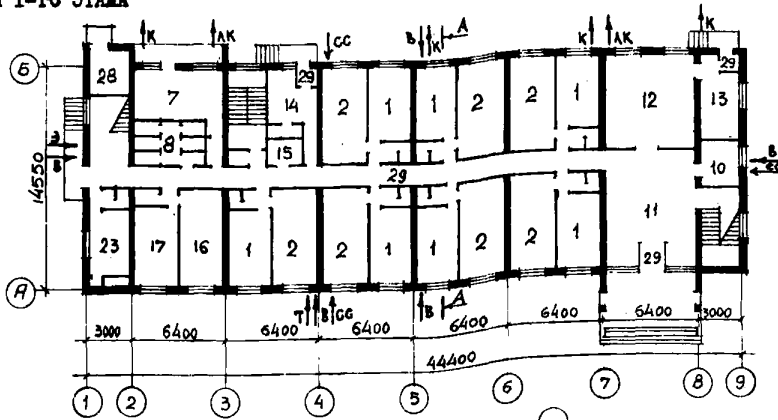


|   |   |   |
|---|---|---|
|  | <p>ОБЩЕЖИТИЕ НА 243 ЧЕЛОВЕКА</p>  | <p>ПАСПОРТ<br/>ТИПОВОЙ ПРОЕКТ<br/>165-102-28/1</p> <p>УДК 728.2.011.265:69.022:691.2</p>  |
| <p>ЧАСТЬ<br/><b>2</b><br/>Раздел I<br/>Серия IO2<br/>Подраздел<br/>I6(5)</p>      | <p>Область применения - III Б климатический подрайон с обычными геологическими условиями и расчетной температурой наружного воздуха - 17°C.</p> <p>Вес снегового покрова - 50 кгс/м<sup>2</sup><br/>                 Скоростной напор ветра - 35 кгс/м<sup>2</sup><br/>                 Степень долговечности - II<br/>                 Степень огнестойкости - II<br/>                 Класс здания - II</p> | <p>Разработан ГПИ "Молдгипрострой" 277012, гор.Кишинев, просп.Ленина,198.</p> <p>Утвержден Госстроем Молдавской ССР Приказ № 80 от 4 сентября 1979 г.<br/>                 Введен в действие ГПИ "Молдгипрострой" Приказ №178 от 24.09.79г. и приказ № 201 от 1.09.80г.<br/>                 Действует с декабря 1980 г.<br/>                 (И-12-80)</p> |

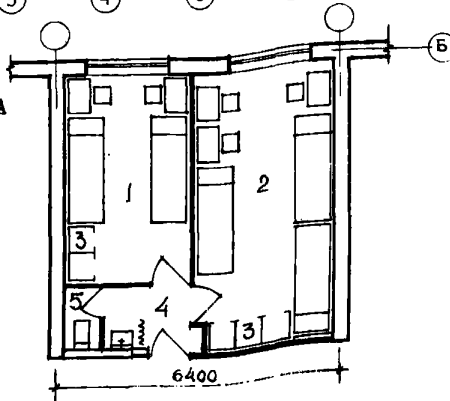
ФАСАД I+9



ПЛАН I-го ЭТАЖА

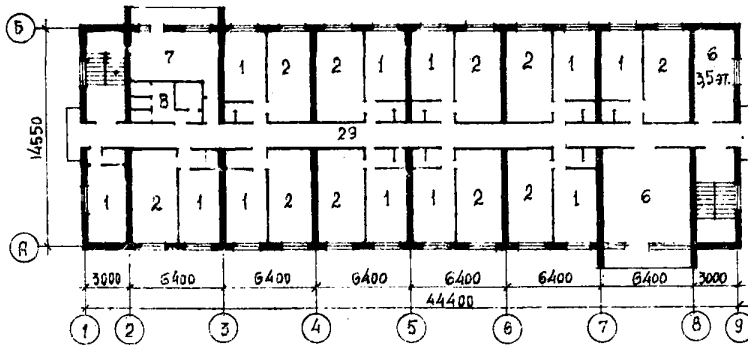


ФРАГМЕНТ ПЛАНА

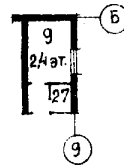


на 3-х границах, граница I

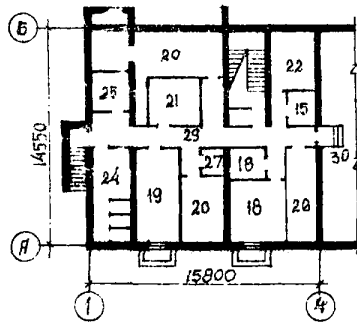
ПЛАН ТИПОВОГО ЭТАЖА



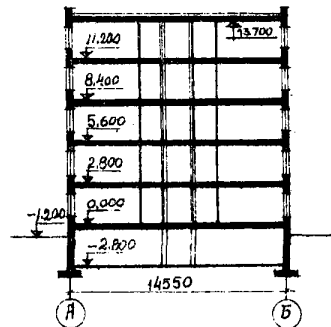
ФРАГМЕНТ ПЛАНА



ПЛАН ПОДВАЛА



РАЗРЕЗ А-А



ЭКСПЛИКАЦИЯ

|  |                       |   |                      |
|--|-----------------------|---|----------------------|
| 1. Жилые комнаты на 2 человека                         | 612,40 м <sup>2</sup> | 17. Гладильная                                      | 14,80 м <sup>2</sup> |
| 2. Жилые комнаты на 3 человека                         | 837,75 "              | 18. Приемный пункт КБО                              | 18,90 "              |
| 3. Встроенные шкафы                                    | 87,48 "               | 19. Сумка верхней одежды и обуви                    | 18,20 "              |
| 4. Перегородки в жилых ячейках                         | 151,70 "              | 20. Кладовые хозяйственного и спортивного инвентаря | 32,80 "              |
| 5. Туалетные   | 61,05 "               | 21. Кладовая грязного белья                         | 8,50 "               |
| 6. Комнаты отдыха, для занятий и для занятий в кружках | 178,60 "              | 22. Хранение личных вещей                           | 11,10 "              |
| 7. Кухни   | 98,00 "               | 23. Комната персонала                               | 12,15 "              |
| 8. Душевые   | 65,30 "               | 24. Венткамера                                      | 14,60 "              |
| 9. Комнаты чистки одежды и обуви                       | 20,90 "               | 25. Электрощитовая                                  | 6,15 "               |
| 10. Комната коменданта                                 | 6,70 "                | 26. Элеваторный узел                                | 12,00 "              |
| 11. Вестибюль  | 43,70 "               | 27. Кладовые уборочного инвентаря                   | 8,90 "               |
| 12. Буфет  | 36,90 "               | 28. Мусоросборная камера                            | 6,70 "               |
| 13. Подсобная буфета                                   | 13,70 "               | 29. Коридоры и тамбуры                              | 380,20 "             |
| 14. Изолятор   | 11,00 "               | 30. Техническое подполье                            | 369,00 "             |
| 15. Кладовые чистого белья                             | 7,25 "                |   |                      |
| 16. Постирочная  | 16,17 "               |   |                      |

|            |                   |                           |                                |                   |
|------------|-------------------|---------------------------|--------------------------------|-------------------|
| <b>К</b> 2 | МОДУЛЬНО-ПРОСТРОЙ | ОБЩЕЖИТИЕ НА 243 ЧЕЛОВЕКА | ТИПОВОЙ ПРОЕКТ<br>I65-102-28/1 | ПАСПОРТ<br>Лист 2 |
|            |                   |                           |                                |                   |

**ОСНОВНЫЕ ПОКАЗАТЕЛИ**

| Наименование  | Всего       | На 1м2<br>приве-<br>денной<br>общей<br>площади | На 1м2<br>общей<br>площади |
|---|-------------|--|----------------------------|
| <b>ОБЪЕМ</b>  |             |  |                            |
| Строительный в том числе под-земной части                 | м3 10121,78 | 4,08   | 4,24                       |
| "   | 623,53      |  |                            |
| <b>ПЛОЩАДИ</b>  |             |  |                            |
| Застройки   | м2 695,15   |  |                            |
| приведенная общая   | 2484,20     |  |                            |
| общая   | 2390,75     |  |                            |
| жилая   | 1450,15     | 0,58   | 0,60                       |
| летних помещений  | 93,45       |  |                            |
| <b>РАСХОД МАТЕРИАЛОВ</b>                                  |             |  |                            |
| Цемент  | т 328,46    | 0,132  | 0,137                      |
| в том числе на сборные изделия                            | " 202,15    |  |                            |
| Сталь в натураль-ном исчислении                           | " 35,68     | 0,014  | 0,015                      |
| Сталь приведенная к классу А-I                            | " 51,90     | 0,021  | 0,022                      |
| в том числе на сборные изделия                            | " 25,90     |  |                            |
| Бетон и железобетон                                       | м3 1115,83  | 0,45   | 0,47                       |
| в том числе:  |             |  |                            |
| моноклассный тяжелый                                      | " 232,36    |  |                            |
| моноклассный легкий                                       | " 130,08    |  |                            |
| сборный тяжелый   | " 753,08    |  |                            |
| Лесоматериалы   | м3 206,40   | 0,08   | 0,08                       |
| Мелкие блоки пиль-ных известняков                         | " 843,34    | 0,34   | 0,35                       |
| Кирпич тыс.шт.  | 46,27       | 0,018  | 0,019                      |
| Масса конструкций и материалов                            | т 5368,00   | 2,160  | 2,245                      |
| Масса надземной части (от низа перекрытия техн. подполья) | " 4743,00   | 1,909  | 1,983                      |
| <b>СМЕТНАЯ СТОИМОСТЬ</b>                                  |             |  |                            |
| Общая тыс.руб.  | 277,57      | 0,112  | 0,116                      |
| в том числе:  |             |  |                            |
| строительно-монтаж-ные работы                             | " 227,09    | 0,091  | 0,096                      |
| оборудование  | " 49,72     |  |                            |
| прочие затраты  | " 0,76      |  |                            |
| Трудоемкость (построечная) чел.-дни                       | 7019        | 2,83   | 2,94                       |
| <b>ЭКСПЛУАТАЦИОННЫЕ ПОКАЗАТЕЛИ</b>                        |             |  |                            |
| Расход холодной воды л/сек                                | 3,37        |  |                            |
| Расход горячей воды                                       | " 3,88      |  |                            |
| Расход тепла на отопление ккал/ч                          | 160105      |  | 67                         |
| Расход тепла на горячее водо-снабжение                    | " 192288    |  |                            |
| Потребная мощность электроэнергии кВт                     | 128,28      |  |                            |
| Эксплуатационные затраты руб/год                          | 15445       | 6,22   | 6,46                       |

**СТРОИТЕЛЬНЫЕ КОНСТРУКЦИИ**

Конструктивная схема с поперечными несущими сте-нами.  
Крыша совмещенная плоская.  
Фундаменты - ленточные, сборные железобетонные блоки. Серия I.112-5, вып.1,2. Типоразмеров - 7.  
Перекрытия и покрытие - сборные железобетонные панели с круглыми пустотами. Серия I.000-2м/1. Типоразмеров - 10.  
Стены наружные техподполья - из бетонных блоков. Серия I.000-2м/1. Типоразмеров - 3;  
ГОСТ 13579-78. Типоразмеров - 2.  
Стены внутренние техподполья и стены выше отмет-ки 0,000 - из мелких блоков пильных известняков.  
Перегородки - крупнопанельные гипсобетонные. Типоразмеров - 5.  
Перемычки - сборные железобетонные брусковые. Серия I.139-1, вып.2.т Типоразмеров - 9.  
Серия I.000-2м/1. Типоразмеров - 2.  
Лестницы - сборные железобетонные марши и пло-щадки. Серия I.000-2м/1. Типоразмеров - 5.  
Лоджии - перекрытия из сборных железобетонных панелей с круглыми пустотами, сборные армоце-ментные щитки.  
Крыша - рулонная 4-х слойная.  
Двери наружные - деревянные входные и служебные. Серия I.135-I альбомы I и II. Типоразмеров - 6.  
Двери внутренние - глухие и остекленные. Серия I.136-10. Типоразмеров - 3.  
Окна и балконные двери - со спаренными перепле-тами. Серия I.136-3, вып.1, Типоразмеров - 5.  
Встроенное оборудование - шкафы. Типоразмеров - 2.  
Полы - из линолеума, керамической плитки, мозаичные.  
Отделка наружная - чистая кладка с расшивкой швов.  
Отделка внутренняя - сухая и мокрая штукатурка.  
Колерная клеевая покраска. Панели масляные и из керамической плитки.  
Наибольшая масса монтажного элемента (сборная плита ленточного фундамента) - 2,8 т.

**ИНЖЕНЕРНОЕ ОБОРУДОВАНИЕ**

Водопровод - хозяйственно-питьевой, расчетный напор у основания стояков 21,88 м вод.ст.  
Горячее водоснабжение - от внешней сети, рас-четный напор у основания стояков - 18,3 м вод.ст  
Канализация - хозяйственно-фекальная в городскую сеть.  
Отопление - водяное. Система вертикальная одно-трубная с нижней разводкой. Температура тепло-носителя 150-70°C и 95-70°C.  
Вентиляция - естественная и с механическим по-суждением.  
Электроснабжение - II категория, напряжение 220/380В, освещение лампами накаливания и люми-несцентное.  
Устройство связи - радиотрансляция, телевидение, телефон.  
Оборудование кухонь и санузлов - электроплиты, мойки, унитазы, душевые, умывальники.  
Мусоропровод - с камерой на I этаже. со сменным контейнером.

**ДОПОЛНИТЕЛЬНЫЕ ДАННЫЕ**

Проект разработан взамен Т.п. I65-102-28.

Общежитие рассчитано для заселения одиночными рабочими и служащими.

**СОСТАВ ПРОЕКТА**

- Альбом 0 - Чертежи здания ниже отм.0,000
- Альбом I - Архитектурно-строительные чертежи выше отм.0,000
- Альбом II - Отопление и вентиляция
- Альбом III - Водопровод и канализация
- Альбом IV - Электрооборудование и слаботочные устройства
- Альбом V - Заказные спецификации
- Альбом VI - С м е т ы

Примененные материалы: Серия I02. Типовые проекты жилых зданий альбом IV - изделия заводского изготовления. Типовой проект I65-80-250/1 общежитие на 410 человек.  
Часть I0 - изделия заводского изготовления.

Объем проектных материалов, приведенных к формату II - 625 форматок.

Проект распространяет: Киевский филиал Центрального института типового проектирования  
252057, Киев 57, ул. Жена Потье, 12

Ив. №  
Пасп. № 042942

страница 3  
Гл. экономист Л.И. Блех  
Гл. инженер проекта Д.И. Палагник  
Гл. инженер института П.Г. Шкоко