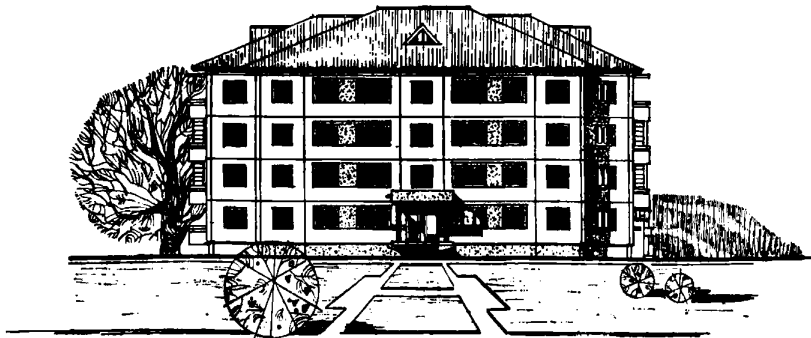
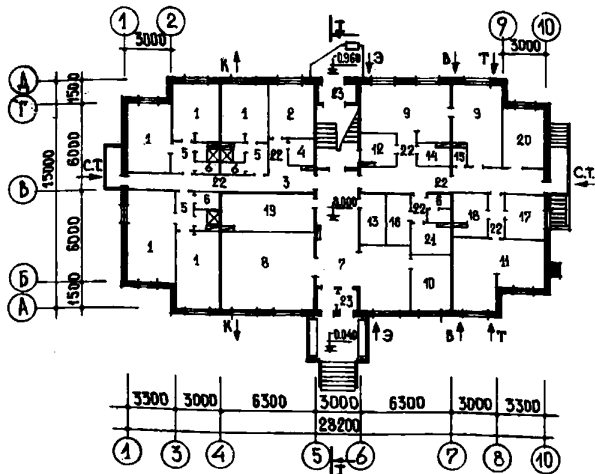
	<p>4 ЭТАЖНОЕ ОБЩЕЖИТИЕ НА 107 МЕСТ</p>	<p>ПАСПОРТ ТИПОВОЙ ПРОЕКТ № 161-135-170/1 УДК 728.2.011.262:69.022:691-413</p>
<p>ЧАСТЬ 2 Раздел I Серия I35 Подраздел I6(I)</p>	<p>Область применения: IV климатический подрайон, II и III климатические районы с обычными геологическими условиями. Принятая расчетная температура наружного воздуха -20°, -25°, -30° (основное решение) - 35°, -40°C. Вес снегового покрова -150 кгс/м² Скоростной напор ветра - 45 кгс/м² Степень огнестойкости - II Степень долговечности - II Класс здания - II Ориентация - широтная</p>	<p>Разработан КБ по железобетону I09088, г.Москва, X-088, 1-ая ул.Машиностроения, дом 5. Утвержден Госстроем РСФСР Постановление № 9 от 21 января 1980 г. Введен в действие КБ по железобетону Приказ № 57 от 29.04.80г. Действует с декабря 1980 г. (И-12-80)</p>

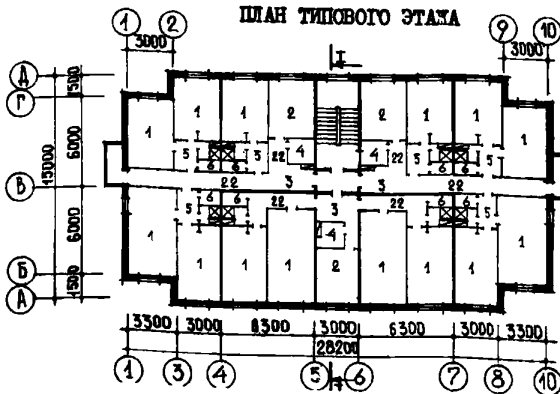
Ф А С А Д



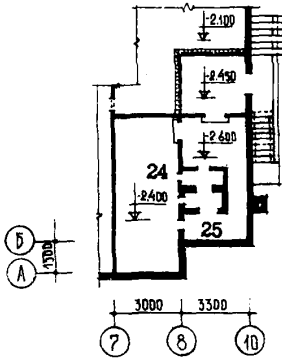
ПЛАН I ЭТАЖА



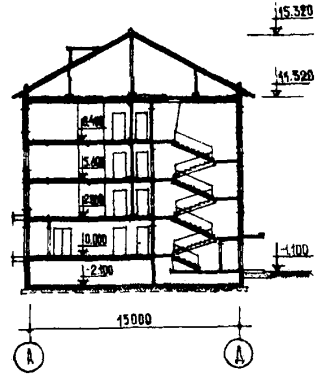
ПЛАН ТИПОВОГО ЭТАЖА



ПЛАН ПОДВАЛА



РАЗРЕЗ I-I



ЭКСПЛИКАЦИЯ

/показатели на звание/

1. Жилые комнаты	{ на 2 чел. ~ 12м ² -13м ² на 3 чел. ~ 18м ² -19м ²	659,51 м ²
2. Кухня		106,61 "
3. Передняя		41,09 "
4. Чистая и глажение одежды		31,91 "
5. Шивз-передняя		65,10 "
6. Санузлы		86,60 "

Административные, культурно-бытовые
и подсобные площади

7. Вестибюль с гостиной	31,22 м ²
8. Комната отдыха	30,7 "
9. Круговая	39,62 "
10. Комната коменданта и обслуживающего персонала	9,96 "
11. Постирочная, сушильная и гладильная	21,41 "
12. Фотолаборатория	4,92 "
13. Электрошитовая	4,68 "
14. Радиоузел	3,37 "
15. Уборочный инвентарь	1,28 "
16. Хозяйственный инвентарь	4,65 "
17. Кладовая чистого белья	7,8 "
18. Кладовая грязного белья	6,51 "
19. Сушка одежды и обуви	13,48 "
20. Кладовая личных вещей	12,58 "
21. Спортивный инвентарь	4,11 "
22. Коридор	151,51 "
23. Тамбур	6,78 "
24. Тепловой пункт	20,25 "
25. Веткамера	16,42 "

ТИПОВОЙ ПРОЕКТ
№ 161-135-170/1

КБ ПО ЖЕЛЕЗОБЕТОНУ
ГОССТРОИРОСС

К 2	КБ ПО ЖЕЛЕЗОБЕТОНУ ПОСТРОЙ РОССТР	4 ЭТАЖНОЕ ОБЪЕДИНЕНИЕ НА 107 МЕСТ		ТИПОВОЙ ПРОЕКТ М161-135-170/1	ПАСПОРТ ЛИСТ 2
		ОСНОВНЫЕ ПОКАЗАТЕЛИ			

ОСНОВНЫЕ ПОКАЗАТЕЛИ			СТРОИТЕЛЬНЫЕ КОНСТРУКЦИИ		
Наименование	Всего	На 1м2 приве- денной общей площа- ди	На 1м2 общей площа- ди	Конструктивная схема с поперечными несущими стенами и опиранием панелей перекрытий по двум сторонам. Крыша стропильная (вариант - совмещенная с внутренним водостоком).	
				Фундаменты - плиты ж.б. для ленточных фунда- ментов (вариант - свайные фундаменты) серия I.112-5 вып. I, ГОСТ 19804.4-78 т.р - 4 Перекрытия - сборные ж.б. панели с круглыми пустотами, толщиной 22 см, шириной 298 см (вариант - 149 см) Типоразмеров - 6 Стены наружные - керамзитобетонные панели толщ. 30,35,40 см $\gamma = 900$ кг/м ³ Типоразмеров - 20 Стены внутренние - сборные ж.б. панели толщ. 16 см Типоразмеров - 6 Перегородки - сборные гипсобетонные панели (вариант - сборные керамзитобетонные пере- городки), толщ. 8 см Типоразмеров - II Перегородки санузлов - сборные ж.б. панели толщиной 5 см Типоразмеров - 3 Лестницы - сборные железобетонные марши и площадки Типоразмеров - 3 Балконы - сборные железобетонные плиты Типоразмеров - I	
ОБЪЕМ					
Строительный	м ³	4911,62	4,05	4,06	
в том числе под- земный	"	139,28			
На одно место	"	45,90			
ПЛОЩАДЬ					
Застройки	м ²	442,40			
Приведенная общая	"	1210,57			
Общая	"	1205,48	0,996	1,0	
Жилая	"	659,51	0,544	0,547	
Летних помещений	"	20,37			
На одно место	"	11,27			
Общая	"	6,16			
Жилая	"				
РАСХОД МАТЕРИАЛОВ					
Цемент М 400	т	279,75	0,231	0,232	Отраждение балконов - экраны из армирован- ного стекла. Двери наружные - деревянные входные. Серия I.135-I, альбомы I и II. Типоразмеров - 3 Двери внутренние - шитовой конструкции по серии I.135-10 Типоразмеров - 4 Окна и балконные двери - с раздельными пер- еплетами (вариант со сларенными переле- тами) по серии I.135-3, выпуск I Типоразмеров - 6 Встроенное оборудование - шкафы, навесные полки. Серия I.172-3. Полы - линолеум, керамическая плитка. Отделка наружная - покраска и фактурная от- делка. Отделка внутренняя - обои улучшенного каче- ства, масляная покраска, побелка, глазури- ванная плитка. Наибольшая масса монтажного элемента (панель перекрытия) - 6,02 т.
в том числе на сборные изделия	"	222,4			
Сталь в натуральном исчислении	т	26,5	0,0219	0,0220	
Сталь приведенная в классу Ст-3	"	32,9	0,0272	0,0273	
в том числе на сборные изделия	"	28,42			
Бетон и железобетон	м ³	840,0	0,694	0,697	
в том числе: монолитный тяжелый	м ³	2,5			
монолитный легкий	"	476,4			
сборный тяжелый	"	361,1			
сборный легкий	"	82,5	0,068	0,0684	
Лесоматериалы	тыс. шт.	16,61	0,0137	0,0138	
Кирпич	тыс. шт.	16,61			
Масса конструкций и материалов	т	1885,5	1,557	1,564	
Масса надземной части (от низа пе- рекрытия техн. под- полья)	"	1465,5	1,21	1,22	
СМЕТНАЯ СТОИМОСТЬ					
Общая	тыс. руб.	158,98	0,131	0,1319	Водопровод-хозяйственно-питьевой и для пожа- роушения. Расчетные напоры на вводе 18 и 20 м.вод.ст. Горячее водоснабжение - централизованное от внешней сети. Расчетный напор на вводе 20 м.вод.ст. Канализация - хозяйственно-бытовая в наруж- ную сеть. Водосток-внутренний (вариант). Отопление-водяное. Система-однотрубная с радиаторами М-140-А0 и конвекторами, темпе- ратура теплоносителя 95 ⁰ -70 ⁰ С. Вентиляция-естественная и принудительная. Электроснабжение - лампами накаливания и люминесцентными лампами от сети 380/220. Слаботочные устройства - радио, телефон, телевидение, пожарная сигнализация. Автоматизация приточных систем. Местное уп- равление задвижкой на обводящем трубопрово- де водомерного узла и управление от пожар- ных гидрантов. Оборудование кухни и санузлов - электроплит- ы, мойки, унитазы, умывальники и душевые поддоны.
в том числе; строительно-мон- тажные работы	"	138,51	0,114	0,114	
Оборудование	"	20,47			
Трудоемкость (пост- рочная)	чел. дн	2543,92	2,10	2,11	
На одно место	руб.	1485,8			
ЭКСПЛУАТАЦИОННЫЕ ПОКАЗАТЕЛИ					
Расход холодной воды	л/с	0,70			
горячей воды	"	0,75			
Расход тепла на отопление	ккал/ч	73060	60,35	60,61	
Расход тепла на горячее водо- снабжение	"	121000			
Расход тепла на вентиляцию	"	46200			
Потребная мощность электроэнергии	квт	76,5			
Эксплуатационные затраты	руб/год	9270	7,66	7,69	

ДОПОЛНИТЕЛЬНЫЕ ДАННЫЕ

Показатели приведены для условий строительства при расчетной температуре минус 30⁰С со стеновыми панелями толщиной 30 см, массой бетона $\gamma = 900$ кг/м³.

Сметная стоимость проекта определена в нормах и ценах, введенных с 1969 г.

СОСТАВ ПРОЕКТА

Часть 0	Общая часть
раздел 0-I	Общая характеристика проекта
Часть 0-I	Архитектурно-строительные чертежи ниже отм.0.000
раздел 0I-I	Здание с ленточными фундаментами.
раздел 0I-2	Свайные фундаменты
Часть I	Архитектурно-строительные чертежи выше отм.0.000
Часть 2	Отопление и вентиляция
раздел 2-I	Вариант с параметрами теплоносителя 95°-70°С
Часть 3	Водоснабжение и канализация
Часть 5	Электрооборудование, автоматизация
Часть 6	Слаботочные устройства
Часть 7	Задание заводу изготовителю
Часть 8	С м е т и
Часть 9	Узлы и детали
раздел 9.I-I	Монтажные узлы и детали
раздел 9.I-3	
раздел 9.2-I	Общестроительные детали
раздел 9.2-3	
Часть 10	Изделия заводского изготовления
раздел 10.I-0-I	Наружные стеновые панели для обычных условий строительства. Общие материалы и унифицированные детали для панелей из легкого бетона
раздел 10.I-I-I	Наружные стеновые панели однорядной разрезки из легкого бетона толщиной 300,350 и 400 мм.
раздел 10.I-I-3	Покольные панели. Рабочие чертежи изделий
раздел 10.I-I-7	
раздел 10.I-I-35	
раздел 10.I-2-I	Наружные стеновые панели однорядной разрезки из легкого бетона толщиной 300,350 и 400 мм. Покольные панели. Арматурные изделия
раздел 10.2-I-I	Внутренние стеновые и фундаментные панели (для варианта пустотных панелей перекрытий). Рабочие чертежи изделий.
раздел 10.I2-I-2	Арматурные изделия
раздел 10.3-I-9I	Многopустотные панели перекрытия шириной 3 м и 1,5 м.
раздел 10.3-I-1	Рабочие чертежи изделий. Арматурные изделия
раздел 10.3-I-4	
раздел 10.3-I-5	
раздел 10.3-I-7	
раздел 10.3-I-8	
раздел 10.4-I-I	Разные железобетонные изделия.
раздел 10.4-I-3	Рабочие чертежи изделий
раздел 10.5-I	Перегородки гипсобетонные и керамзитобетонные пол сплошной настил перекрытия
раздел 10.5-4	
раздел 10.5-7	
раздел 10.6-I	Деревянные изделия
раздел 10.6-27	
раздел 10.7-I	Металлические изделия
раздел 10.7-4	
раздел 10.II-I-I	Изделия крыши. Рабочие чертежи изделий. Арматурные изделия
раздел 10.I2-I-30	Дополнительные изделия
раздел 10.I2-I-35	
раздел 10.I3-7	Калькуляция стоимости железобетонных изделий Для варианта с совмещенной крышей

Объем проектных материалов 476 форматок

Проект распространяет: Центральный институт типового проектирования
125378 ГСП, Москва, А-445, ул.Смольная, дом 22

Инв. № 16757

Паспорт № 042638

ИТ. ЭКОНОМИСТ *Скляков*

РУК. БУХГАЛТЕР
АРХИТЕКТОРОВ
/ И. ЛАНЦА

ИТ. КОНСТРУКТОР
ПРОЕКТА *Варварин* / И. МАРЧЕНКОВ

ГЛАВНЫЙ ИНЖЕНЕР КБ
ПО ЖЕЛЕЗОБЕТОНУ
И-1-195-170/1

ТИПОВОЙ ПРОЕКТ
И-1-195-170/1

ИТ. КОНСТРУКТОР
ПО ЖЕЛЕЗОБЕТОНУ
ГОССТРОИ РСФСР

ИТ. А. БОЛТИНСКИЙ / *В. Борис*

СТРАНИЦА 4