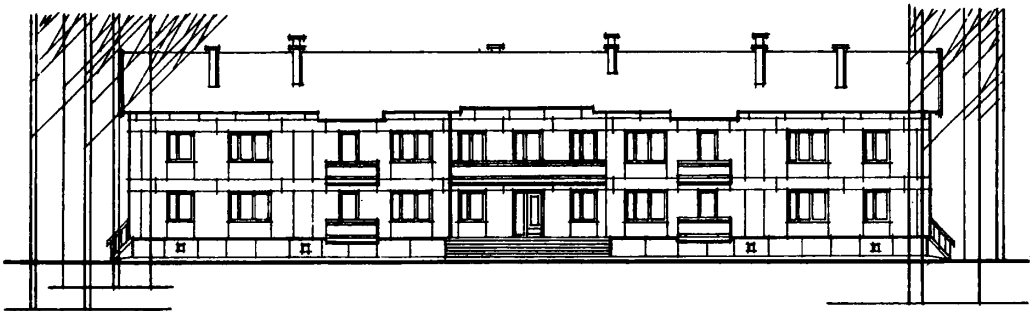
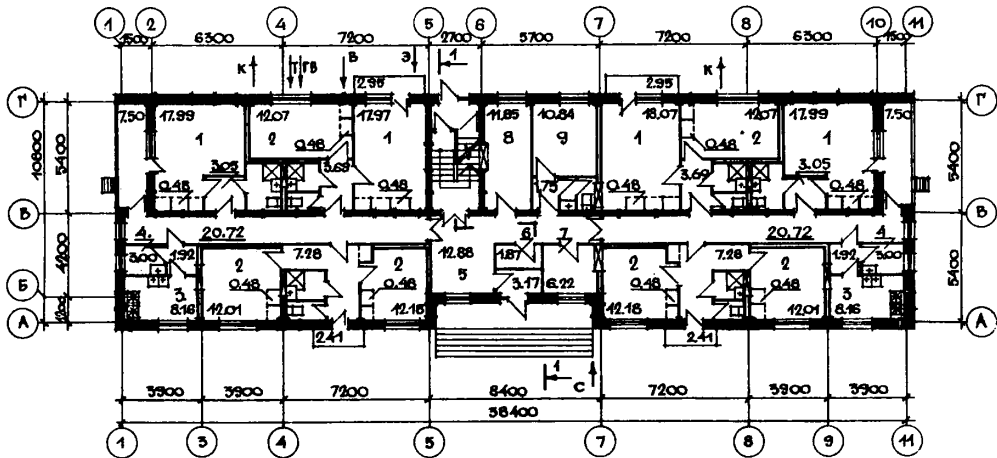


<p>СССР</p>	<p>СТРОИТЕЛЬНЫЙ КАТАЛОГ ЧАСТЬ 2 ТИПОВЫЕ ПРОЕКТЫ ПРЕДПРИЯТИЙ, ЗДАНИЙ И СООРУЖЕНИЙ</p>	<p>ТИПОВОЙ ПРОЕКТ I63-24-I48.83 УДК 728.87:691-412</p>
<p>ЦИТП</p>	<p>ДВУХЭТАЖНОЕ ОБЩЕЖИТИЕ НА 48 ЧЕЛОВЕК</p>	<p>ОХОО</p>
<p>ИЮНЬ 1983</p>		<p>На 2-х листах На 4-х страницах Страница I</p>

ФАСАД I-II



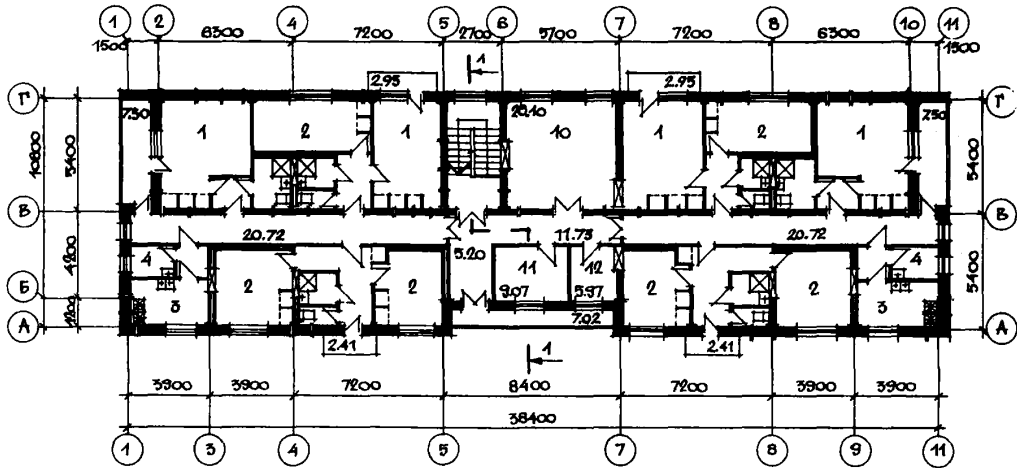
ПЛАН ПЕРВОГО ЭТАЖА



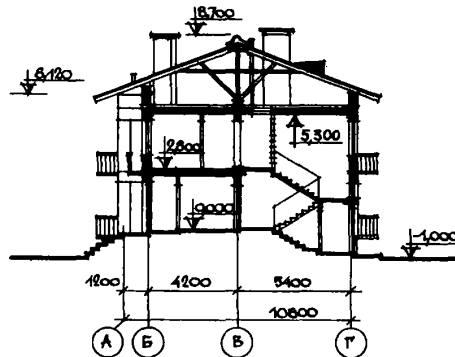
ДВУХЭТАЖНОЕ ОБЩЕЖИТИЕ НА 48 ЧЕЛОВЕК

ТИПОВОЙ ПРОЕКТ
163-24-148.83Лист I
Страница 2

ПЛАН ВТОРОГО ЭТАЖА



РАЗРЕЗ I-I



ЭКСПЛИКАЦИЯ ПОМЕЩЕНИЙ

Но- мер	Наименование	Пло- щадь, м ²
1.	Жилая комната на 3-х человек.	18,07
2.	Жилая комната на 2-х человек.	12,01
3.	Кухня.	8,16
4.	Гладильная.	3,00
5.	Вестибюль.	12,88
6.	Кладовая хоз.инвентаря.	1,87
7.	Кладовая грязного белья.	6,22
8.	Комната коменданта и воспитателя.	11,85
9.	Постирочная.	10,84
10.	Комната отдыха.	28,10
11.	Кладовая личных вещей.	9,07
12.	Кладовая чистого белья.	5,97

ДВУХЭТАЖНОЕ ОБЩЕЖИТИЕ НА 48 ЧЕЛОВЕК

ТИПОВОЙ ПРОЕКТ
I63-24-I48.83Лист 2
Страница 3

D2BA СТРОИТЕЛЬНЫЕ КОНСТРУКЦИИ И ИЗДЕЛИЯ

Конструктивная схема с продольными несущими стенами и опиранием плит перекрытия на несущие стены.

Фундаменты - ленточные прерывистые - из сборных бетонных блоков по ГОСТ I3579-78.

Типоразмеров - 6.

(вариант - ленточные бутобетонные).

Железобетонные плиты по серии I.II2-5, вып. 2,4

Типоразмеров - 4.

Стены наружные - крупные легбетонные блоки толщиной 400 мм по серии I.I33-2 вып.7,8.

Типоразмеров - 33.

Стены внутренние - крупные железобетонные блоки толщиной 200 мм по серии I.I34-2, вып.4,5

Типоразмеров - 14.

Перекрытия - сборные железобетонные панели из легких бетонов толщ.220 мм по сериям I.I4I-9 вып.2, I.I4I-10 вып.4,7.

Типоразмеров - 5.

Перегородки - гипсоблочные, шлакоблочные. (вариант - гипсобетонные панели.

Типоразмеров - 15).

Лестницы - сборные железобетонные площадки и марши по сериям I.I5I-I вып.I и I.I52-4 вып.2.

Типоразмеров - 4.

Балконы - сборные железобетонные плиты по серии I.I37-3 вып.I. Ограждения - армоцементные плиты. Типоразмеров - 3.

Покрытие - чердачное, наслонные стропила из пиломатериалов.

Кровля - волнистые асбестоцементные листы по ГОСТ 378-76.

Двери наружные - входные и тамбурные по серии I.I36-II.

Типоразмеров - 3.

Двери внутренние - щитовой конструкции по серии I.I36-10.

Типоразмеров - 5.

Окна - со опаренными переплетами по серии I.I36.5-16, часть I. Типоразмеров - 7.

Встроенное оборудование - шкафы и антресоли по серии I.I72-4.

Полы - дощатые, линолеум, керамическая плитка.

(вариант - гипсоцементобетонные панели основания пола. Типоразмеров - 8).

Наибольшая масса монтажного элемента (блок внутренних стен) - 2,88 т

J30B СКОРОСТНОЙ НАПОР ВЕТРА - $\frac{45 \text{ кгс/м}^2}{0,44 \text{ м/с}}$

R200 СТЕПЕНЬ ОГНЕСТОЙКОСТИ - вторая

N10D РАСЧЕТНАЯ ТЕМПЕРАТУРА НАРУЖНОГО ВОЗДУХА - минус 20°, 25° С

G20D КЛИМАТИЧЕСКИЕ РАЙОНЫ СССР - II, III

H5UA ОТДЕЛКА

НАРУЖНАЯ

Заводская отделка блоков наружных стен, расшивка швов.

ВНУТРЕННЯЯ

В комнатах, передних и коридорах - улучшенная клеевая покраска, в кухнях и уборных - масляная покраска панелей на высоту I,6 м, выше - известковая покраска.

G30A ИНЖЕНЕРНОЕ ОБОРУДОВАНИЕ

Водоснабжение - хозяйственно-питьевое, расчетный напор на вводе I2 м.вод.ст.

Канализация - хозяйственно-бытовая в наружную сеть.

Водосток - неорганизованный.

Отопление - водяное центральное, система двухтрубная тупиковая с верхней разводкой с радиаторами M-I40-A0. Теплоноситель-вода с температурой 95-70°С.

Вентиляция - приточно-вытяжная с механическим и естественным побуждением.

Горячее водоснабжение - от внешней сети, расчетный напор на вводе I2,0 м.вод.ст.

Электроснабжение - от внешней сети, напряжение 380/220в. Категория II.

Устройства связи - радиотрансляция, кол-лективная телеантенна, телефонный ввод.

G2ED ОСНАЩЕНИЕ ЗДАНИЯ

Оборудование кухонь и санузлов - электроплиты, мойки, унитазы, душевые поддоны, умывальники.

J30B ВЕС СНЕГОВОГО ПОКРОВА - $\frac{100 \text{ кгс/м}^2}{0,38 \text{ м/с}}$

G10F ОРИЕНТАЦИЯ - ограниченная

G20E ИНЖЕНЕРНО-ГЕОЛОГИЧЕСКИЕ УСЛОВИЯ - обычные

ДВУХЭТАЖНОЕ ОБЩЕЖИТИЕ НА 48 ЧЕЛОВЕК			ТИПОВОЙ ПРОЕКТ I63-24-I48.83	Лист 2 Страница 4
-------------------------------------	--	--	---------------------------------	----------------------

Наименование	Всего	На 1м2 приведен- ной об- щей пло- щади	Наименование	Всего	На 1м2 приведен- ной общей площади
V1A СТОИМОСТЬ			V4KA ЭКСПЛУАТАЦИОННЫЕ ПОКАЗАТЕЛИ		
V1B Общая сметная стоимость	тыс. руб. 91,26	0,159	Расход		
в том числе:			V4KH воды холодной	л/с 0,44	-
V1I1 строительно-монтажных работ	" 79,00	0,138	горячей	" 0,51	-
V1I0 оборудования	" 12,26	-	V4KI Канализационные стоки	" 2,55	-
общая стоимость на I место	" 1,90	-	V4KN Тепла	ккал/ч 137470 кВт 159,84	-
V1JA ТРУДОЕМКОСТЬ			в том числе:		
V1JF Построечные трудовые затраты	чел. дн. 1698,95	2,97	на отопление	" 44870 52,17	-
V1KA РАСХОДЫ			на горячее водоснабжение	" 92600	-
V1KB Расход строительных материалов			тепла на отопление I м2 общей площади	" 107,67 82 0,09	-
Цемент	т 108,0	0,189	V4KK Потребная электрическая мощность	кВт 45	-
Цемент, приведенный к марке 400	" 118,7 (12,7)	0,208	Эксплуатационные затраты	руб/год 4575,3	8,01
в том числе:			ТЕХНИЧЕСКИЕ ХАРАКТЕРИСТИКИ		
на оборные изделия	" 94,0	0,165	G3NB Объем строительный	м3 3354,8	5,87
Сталь	" 12,6 (1,5)	0,022	в том числе:		
Сталь, приведенная к классам А-I и С38/23	" 15,2	0,027	подземной части	" 891,3	
в том числе:			Площадь		
на оборные изделия	" 14,1	-	G3OC застройки	м2 444,6	-
Бетон и железобетон	м3 452,8	0,793	G3OI приведенная общая	" 571,2	-
в том числе:			G3OB общая	" 547,1	-
МОНОЛИТНЫЙ:			G3OK жилая	" 289,0	0,51
тяжелый	м3 48,8	-	летяк помещений	" 58,5	-
легкий	" 7,5	-	площадь внеквартирных помещений	" 200,9	-
Сборный:					
тяжелый	" 172,8	-			
легкий	" 223,7	-			
Лесоматериалы	" 82,0	0,144			
Лесоматериалы, приведенные к круглому лесу	" 123,0 (45,0)	0,215			
Кирпич	тыс. шт. 2,69				
Масса конструкций и материалов	т 1381,0	2,42			
Масса надземной части (от нева перекрытия тех. подполья)	т 1098,0	1,92			

ДОПОЛНИТЕЛЬНЫЕ ДАННЫЕ

Показатели приведены для условий строительства при расчетной температуре -20°C.
 Расчетный показатель - 1м2 приведенной общей площади. Количество расчетных единиц - 571,2

В7EA СОСТАВ ПРОЕКТНОЙ ДОКУМЕНТАЦИИ:
 Альбом I - Архитектурно-строительные, санитарно-технические и электротехнические чертежи.
 Альбом II - Монтажные узлы и детали
 Альбом III - Изделия заводского изготовления.
 Альбом IV - Сметы.

Объем проектных материалов, приведенных к формату II-564 форматки, в том числе изделий заводского изготовления - 136 форматок.

В7BA АВТОР ПРОЕКТА Украинийграждансельстрой, 252039, Киев-39, пр.40-летия Октября, 50.
В7НА УТВЕРЖДЕНИЕ Утвержден Госстрем СССР 20.12.1978 г., постановление № 3.
 Введен в действие постановом "Украинийграждансельстрой" приказ № 317-к от 25 ноября 1982 г.

В7КА ПОСТАВЩИК Киевский филиал ЦИПИ, 252057, Киев-57, ул. Эжена Потея, 12.
 Инв. № Катал.л. № 047842

Н.Нестеров

И.Семин

Главный архитектор
проекта

А.Антоник

Семин

Главный инженер
института